



Burg. Voetenstr 23

OSSENDRECHT

Vraagprijs: € 899.000 k.k.

C&R MAKELAARS

0165 - 201 091

info@crmakelaars.nl

crmakelaars.nl

C&R
makelaars

Kenmerken



Woonoppervlakte
235 m²

Perceeloppervlakte
980 m²

Aantal kamers
10 kamers

Aantal slaapkamers
5 slaapkamers

Bouwjaar
1897

Energie label
F



Omschrijving

Welkom in deze monumentale parel boordevol karakter en authentieke charme.

Sommige woningen vertellen een verhaal vanaf het moment dat je binnenstapt. Burgemeester Voetenstraat 23 in Ossendrecht is daar het perfecte voorbeeld van. Dit monumentale pand ademt sfeer en historie en is rijk aan prachtige authentieke details die met zorg zijn behouden. Van de statige entree en glas-in-loodramen tot de sfeervolle schouwpartijen en originele vloeren: iedere ruimte straalt karakter uit. Met maar liefst vijf ruime slaapkamers, een landelijke keuken, een royale groene tuin en tal van unieke elementen is dit een woning voor liefhebbers van stijl en authenticiteit. Laat je verrassen en plan snel een bezichtiging in!

Entree

Via de imposante entree kom je binnen in een prachtige statige hal waar direct de rijke historie van de woning voelbaar is. De authentieke ornamenten en de originele vloer vormen samen een indrukwekkend welkom. Vanuit de hal zijn de woonkamer, werkkamer en eetkamer bereikbaar, waarbij de klassieke uitstraling overal subtiel terugkomt.

Wonen & Koken

De ensuite woonkamer is een sfeervolle leefruimte waar authentieke details en comfort prachtig samenkomen. De fraaie schouwpartij vormt een echte blikvanger, terwijl de houten vloer en de karakteristieke glas-in-loodelementen zorgen voor een warme en stijlvolle ambiance.

De landelijke, klassieke keuken sluit hier naadloos op aan en beschikt over een originele tegelvloer die perfect past bij het karakter van de woning. Vanuit de keuken bereik je het separate toilet en de praktische bijkeuken, waar voldoende ruimte aanwezig is voor de wasmachine en droger.

Slapen, Dromen & Douchen

Op de verdiepingen bevinden zich maar liefst vijf zeer ruime slaapkamers, stuk voor stuk met een eigen karakter en voorzien van prachtige glas-in-looddeuren die de authentieke sfeer versterken.

De royale badkamer is uitgevoerd in klassieke stijl en biedt alle comfort met een ligbad, separate douche, toilet en dubbele wastafel. Een fijne ruimte waar functionaliteit en stijl hand in hand gaan.

Daarnaast beschikt de woning over een handige bergzolder en 2 kelders, ideaal voor het opbergen van seizoensspullen en andere benodigdheden.

Tuinieren, Zonnen & Genieten

De achtertuin is een heerlijke groene oase waar rust en privacy centraal staan. De grote tuin is fraai aangelegd met diverse groene borders en meerdere terrassen, waardoor er altijd een fijne plek is om van het buitenleven te genieten. Een bijzonder detail is de buitendouche, die het vakantiegevoel compleet maakt. Bovendien biedt de tuin directe toegang tot de garage.

Omgeving en faciliteiten

Gelegen in Ossendrecht bevindt deze karaktervolle woning zich op een fijne locatie waar rust en dagelijkse voorzieningen samenkomen. Winkels, scholen en diverse restaurants zijn op loopafstand, terwijl ook de groene omgeving uitnodigt tot wandelen en recreëren.

Ossendrecht ligt op de Brabantse Wal en trekt daardoor relatief veel kortere vakantiegangers wat er voor zorgt dat de horeca in een zeer behoorlijke staat is.

Een ideale plek voor wie sfeervol wil wonen met alle gemakken dichtbij.

Sfeer en doelgroep

Deze monumentale woning is een droom voor liefhebbers van authentieke architectuur en karaktervolle details. De combinatie van royale leefruimtes, vijf slaapkamers, een prachtige tuin en de rijke historie maakt dit een ideale woning voor gezinnen, thuiswerkers of iedereen die op zoek is naar een uniek en sfeervol thuis met een verhaal.

Toelichtingsclausule NEN2580:

De Meetinstructie is gebaseerd op de NEN2580. De Meetinstructie is bedoeld om een meer eenduidige manier van meten toe te passen voor het geven

Foto's











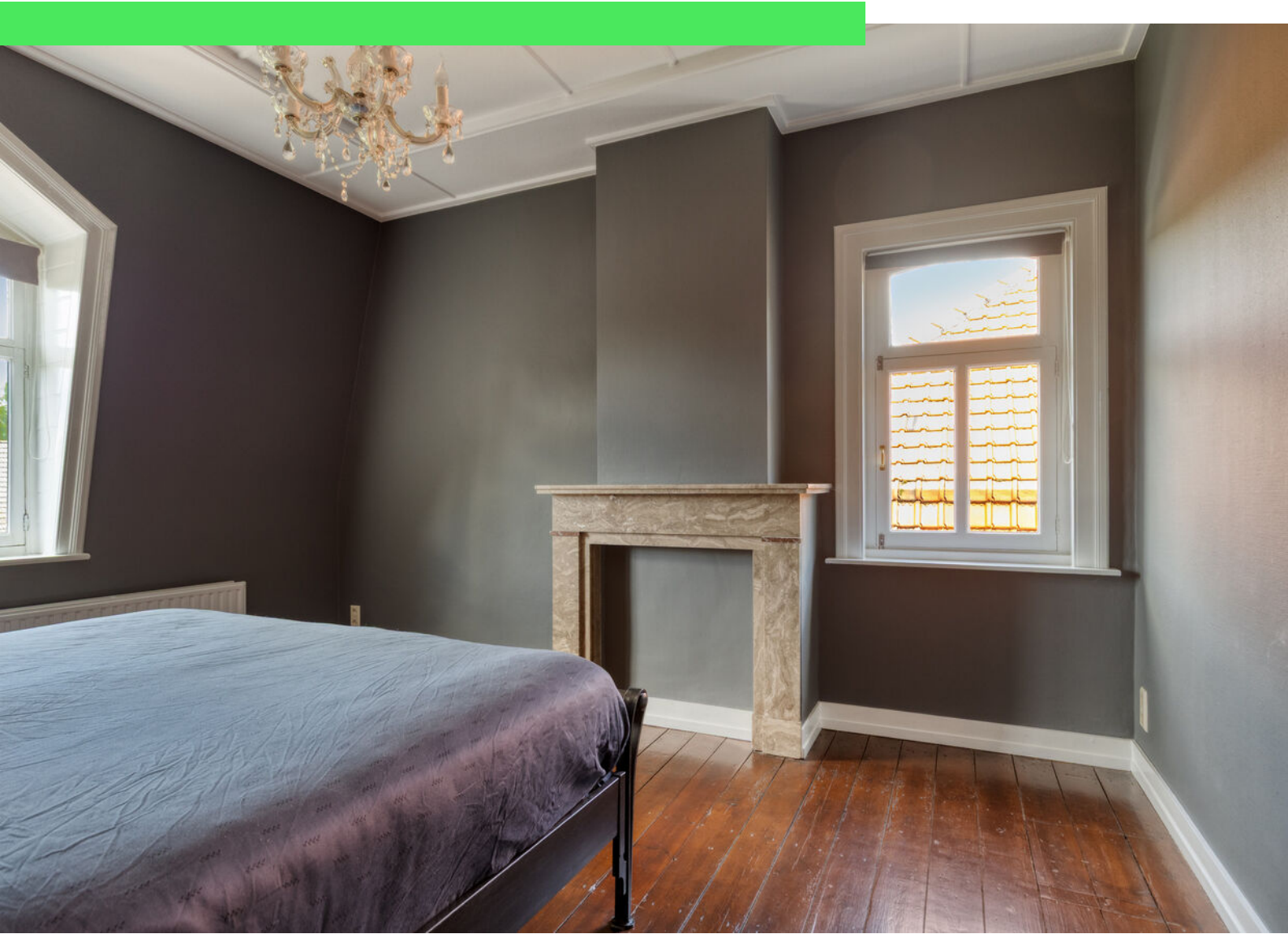
































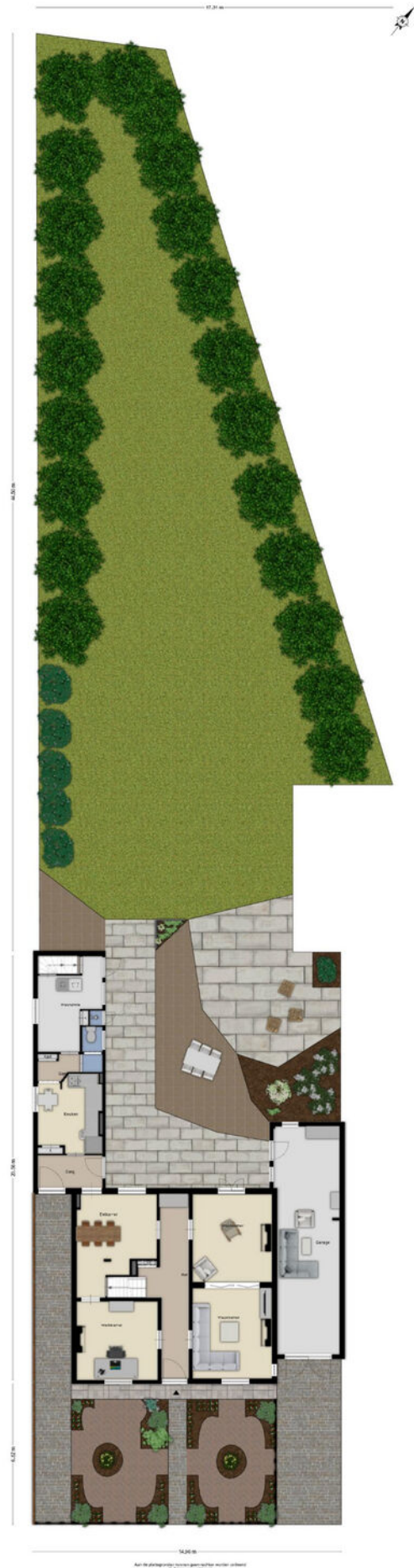








Plattegrond



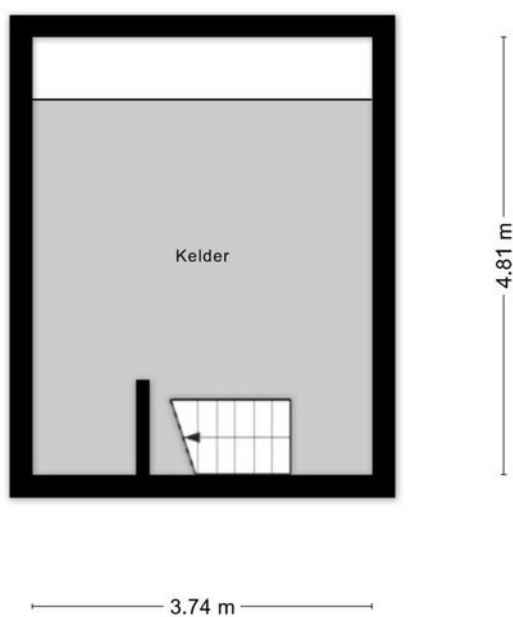
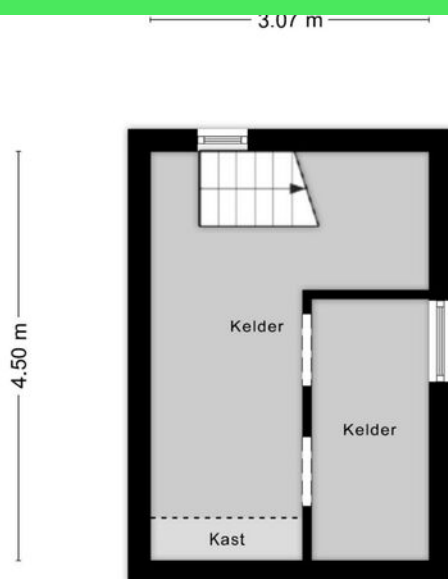
Plattegrond



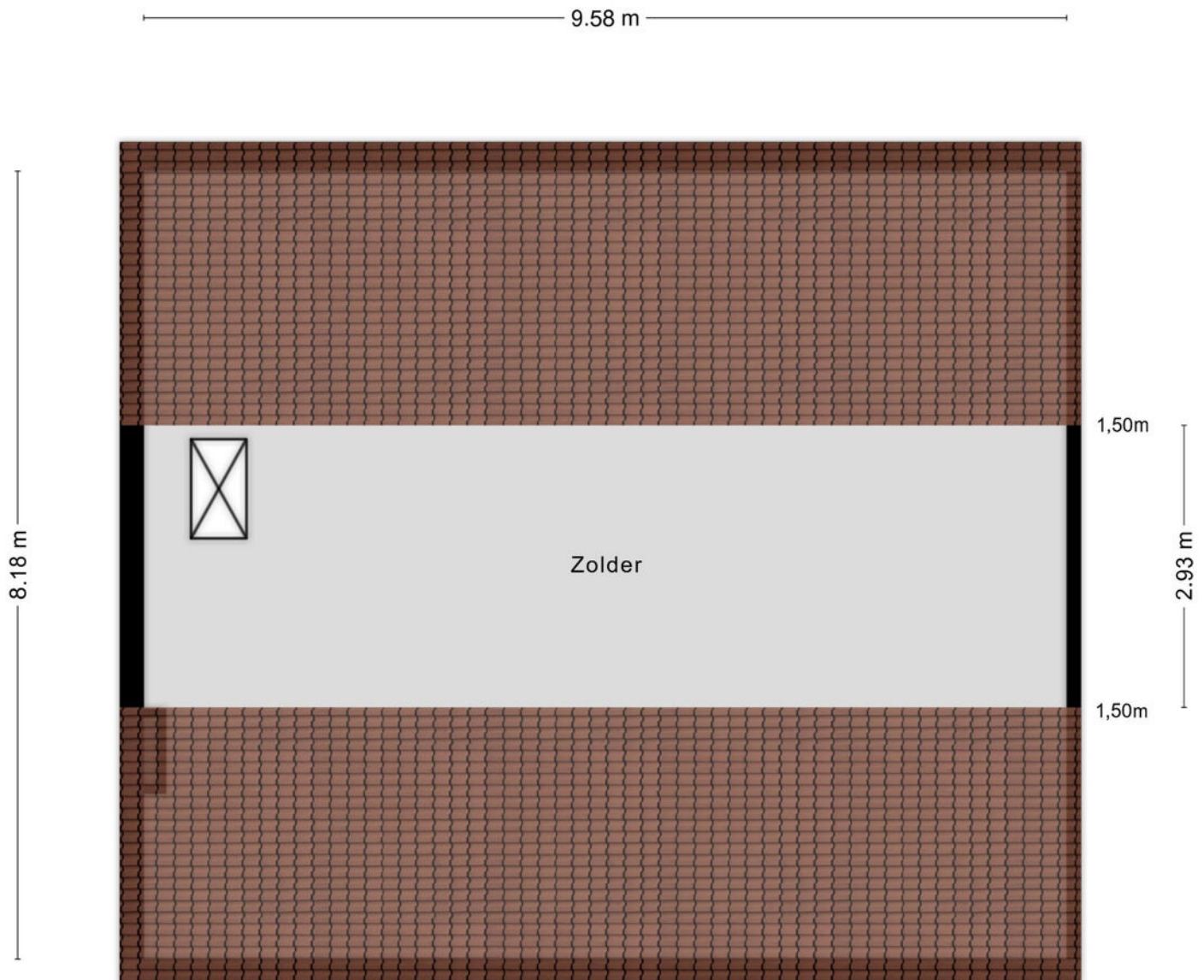
Plattegrond



Plattegrond



Plattegrond



Aan de plattegronden kunnen geen rechten worden ontleend
© Zibber www.zibber.nl

Kadastrale kaart

Kadastrale kaart

Uw referentie: Burg voetenstraat



12345
25

Deze kaart is noordgericht
Perceelnummer
Huisnummer

— Vastgestelde kadastrale grens
— Voorlopige kadastrale grens
— Administratieve kadastrale grens
— Bebouwing

Voor een eensluidend uittreksel, geleverd op 15 mei 2026
De bewaarder van het kadaster en de openbare registers

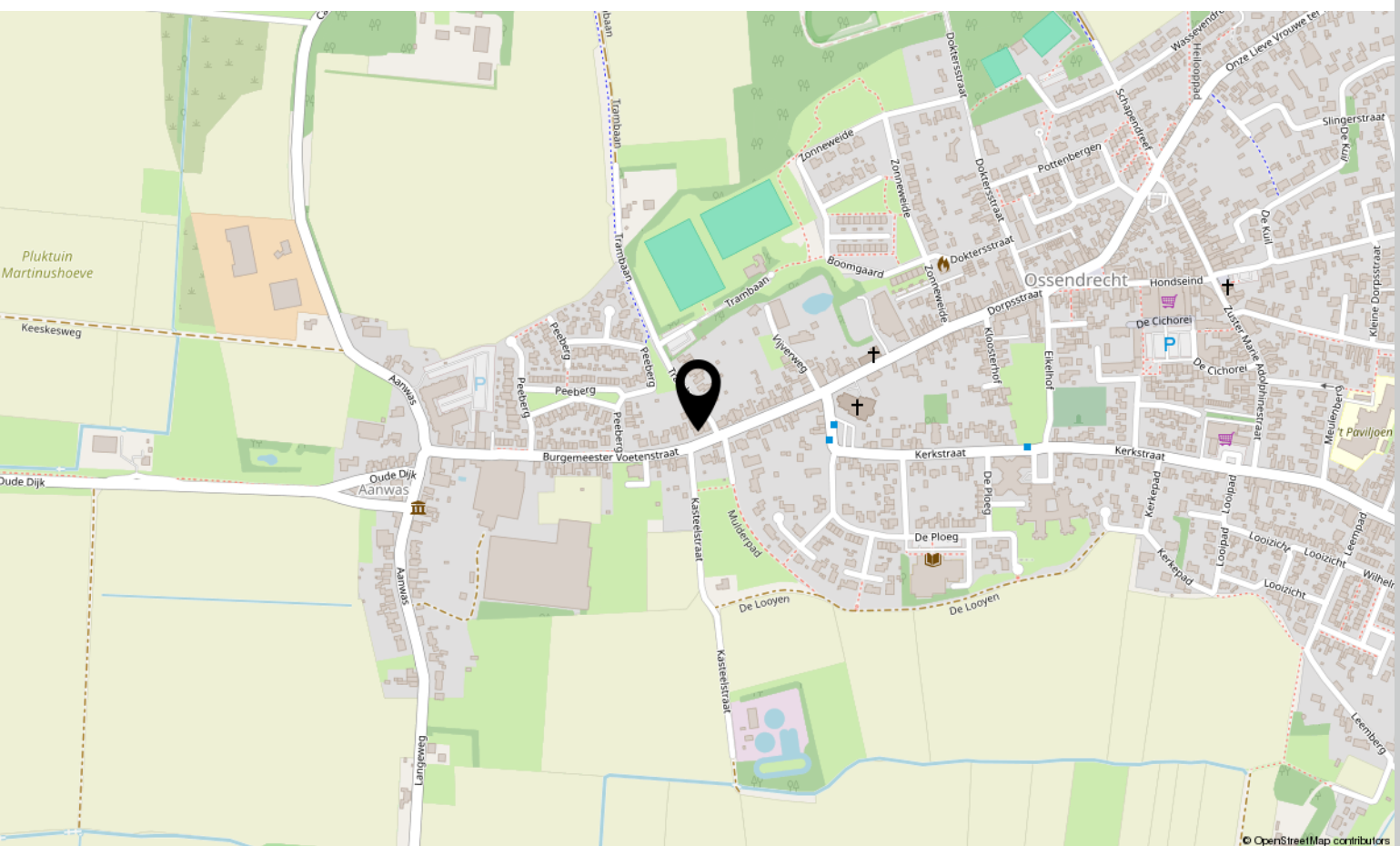
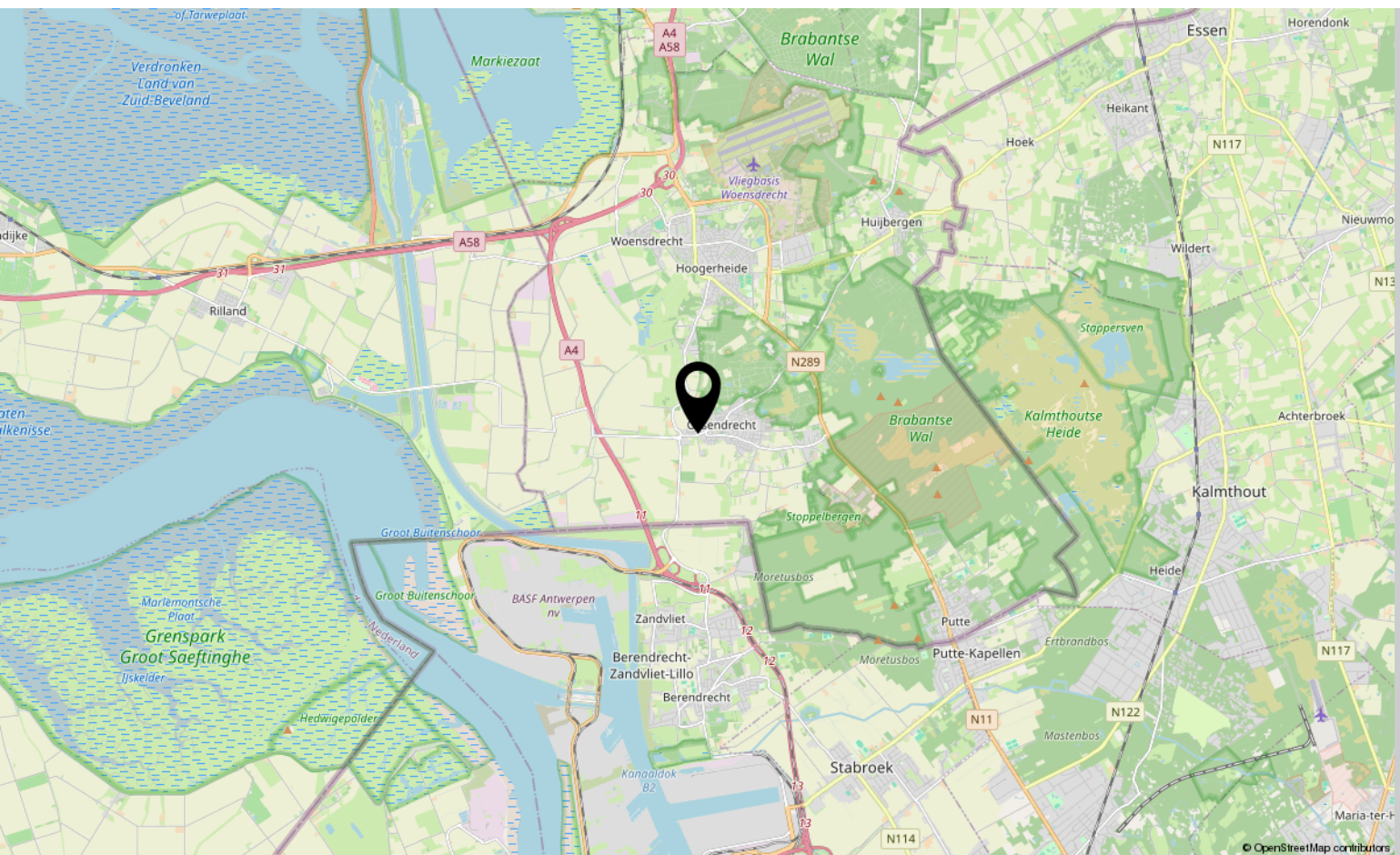
Schaal 1: 500

Kadastrale gemeente Ossendrecht
Sectie D
Perceel 6791

Aan dit uittreksel kunnen geen betrouwbare maten worden ontleend.
De Dienst voor het kadaster en de openbare registers behoudt zich de intellectuele eigendomsrechten voor, waaronder het auteursrecht en het databankenrecht.

kadaster

Locatie op kaart



Aantekeningen

[illegible]

Over ons



HOI! WIJ ZIJN
C&R MAKELAARS

Woon jij in Roosendaal of omstreken en ben je van plan je huis te gaan verkopen? Dan ben je bij ons aan het juiste adres! We hebben makelaardij en marketing onder 1 dak en zijn hiermee groot genoeg om op te vallen en klein genoeg om met een persoonlijke aanpak te werk te kunnen gaan.

Van onze klanten onze ambassadeurs maken. Dat is onze missie. Klanten die zo tevreden zijn, dat ze C&R Makelaars bij hun vrienden en familie aanraden. Hoe bereik je dat? Bij C&R Makelaars doen wij het net even anders. Wij zijn de nieuwe generatie met een frisse blik en topdiensten. Daarmee gaan wij sa-men met jou voor succes!

C&R MAKELAARS

0165 – 201 091

info@crmakelaars.nl

crmakelaars.nl

C&R
makelaars



Interesse?

Neem contact met ons op!

C&R MAKELAARS

0165 - 201 091

info@crmakelaars.nl

crmakelaars.nl

C&R
makelaars