



Greeflaan 10

WOUW

Vraagprijs: € 475.000 k.k.

C&R MAKELAARS

0165 - 201 091

info@crmakelaars.nl

crmakelaars.nl

C&R
makelaars

Kenmerken



Woonoppervlakte

130 m²

Perceeloppervlakte

124 m²

Aantal kamers

4 kamers

Aantal slaapkamers

3 slaapkamers

Bouwjaar

2007

Energie label

A



Omschrijving

Instapklaar wonen met comfort, ruimte én een uitstekende afwerking!

Aan de Greeflaan 10 in Wouw staat deze verrassend ruime woning met een woonoppervlakte van maar liefst 130 m², drie volwaardige slaapkamers, een modern afwerkingsniveau en een energielabel A. De combinatie van een stijlvolle open keuken, een sfeervolle woonkamer met open haard, vloerverwarming en een aanwezige traplift maakt deze woning geschikt voor een brede doelgroep. Hier hoeft u alleen nog maar de meubels neer te zetten. Plan snel een bezichtiging en ervaar het zelf!

Entree

Via de carport bereikt u de entree van de woning. U komt binnen in een royale en verzorgde hal die direct een nette eerste indruk achterlaat. Vanuit hier heeft u toegang tot het separate toilet en de vaste trap naar de eerste verdieping. Een bijzonder pluspunt is de reeds aanwezige traplift, die extra comfort en toegankelijkheid biedt.

Wonen & Koken

De woonkamer is ruim opgezet en strak afgewerkt met gestucte wanden, waardoor een moderne en rustige uitstraling is gecreëerd. Dankzij de grote raampartijen geniet u hier van een heerlijke hoeveelheid daglicht en een mooi uitzicht op de tuin. De sfeervolle open haard vormt het warme middelpunt van de leefruimte en maakt het plaatje compleet. De woonkamer staat in open verbinding met de keuken, waardoor een gezellige en praktische leefomgeving ontstaat. De moderne keuken is uitgevoerd met donkerbruine hoogglans kastfronten, gecombineerd met een wit werkblad dat voor een stijlvol contrast zorgt. Uiteraard is de keuken voorzien van diverse inbouwapparatuur, waaronder een dubbele oven en een inductiekookplaat, zodat iedere kookliefhebber hier uitstekend aan de slag kan.

Slapen, Dromen & Douchen

Op de eerste verdieping bevinden zich drie ruime en keurig afgewerkte slaapkamers. Alle kamers profiteren van veel natuurlijke lichtinval, wat zorgt voor een prettige en lichte sfeer.

Eén van de slaapkamers biedt bovendien directe toegang tot het zonnige dakterras, een heerlijke plek om in alle rust van de zon te genieten. Ook de badkamer is modern en uitstekend onderhouden. Deze is uitgerust met een ruime inloofdouche, een groot wastafelmeubel en een toilet. De grote beige wand- en vloertegels geven de ruimte een luxe en tijdloze uitstraling, waardoor het een comfortabele plek is om de dag ontspannen te beginnen of af te sluiten.

Tuinieren, Zonnen & Genieten

De achtertuin is verzorgd aangelegd en volledig bestraat, waardoor deze onderhoudsvriendelijk is ingericht. Dankzij de groene beplanting en de erfafscheidingen geniet u hier van veel privacy, terwijl de tuin toch een groene en sfeervolle uitstraling behoudt. Een fijne plek om te ontspannen, te genieten van een goed boek of gezellig buiten te zitten op zonnige dagen.

Sfeer en doelgroep

Deze woning ademt rust, comfort en kwaliteit. De moderne afwerking, royale ruimtes en praktische voorzieningen zoals de traplift en vloerverwarming maken dit een woning die geschikt is voor uiteenlopende doelgroepen. Of u nu een gezin bent, gelijkvloers comfort voor de toekomst zoekt of simpelweg op zoek bent naar een instapklare woning met veel leefruimte: hier voelt u zich direct thuis.

Toelichtingsclausule NEN2580:

De Meetinstructie is gebaseerd op de NEN2580. De Meetinstructie is bedoeld om een meer eenduidige manier van meten toe te passen voor het geven van een indicatie van de gebruiksoppervlakte. De Meetinstructie sluit verschillen in meetuitkomsten niet volledig uit, door bijvoorbeeld interpretatieverschillen, afrondingen of beperkingen bij het uitvoeren van de meting.

Foto's





















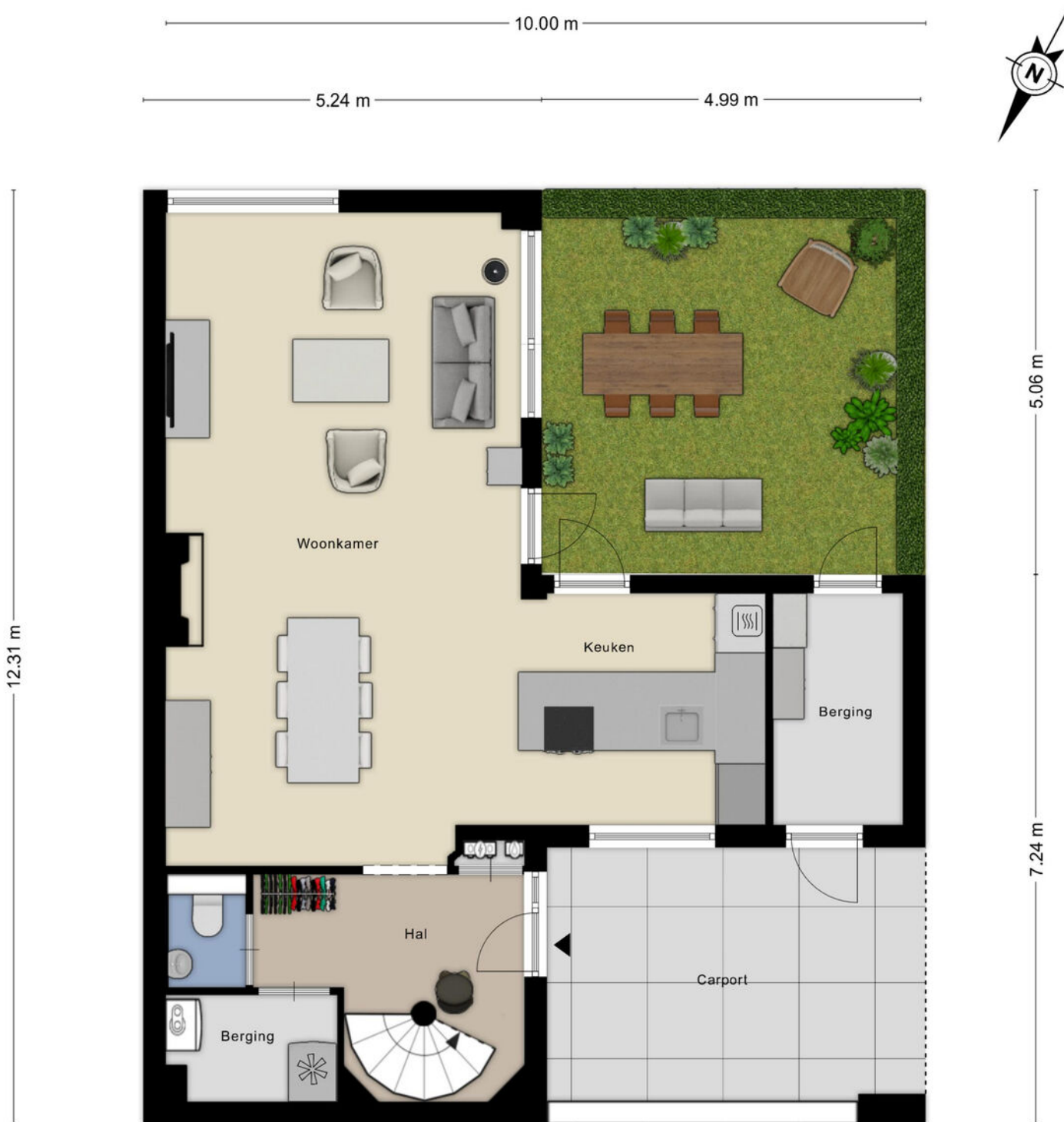








Plattegrond



Plattegrond



Plattegrond



Kadastrale kaart

Kadastrale kaart

Uw referentie: Greeflaan 10 Wouw



12345

Deze kaart is noordgericht
Perceelnummer
Huisnummer
Vastgestelde kadastrale grens
Voorlopige kadastrale grens
Administratieve kadastrale grens
Bebouwing

Schaal 1: 500

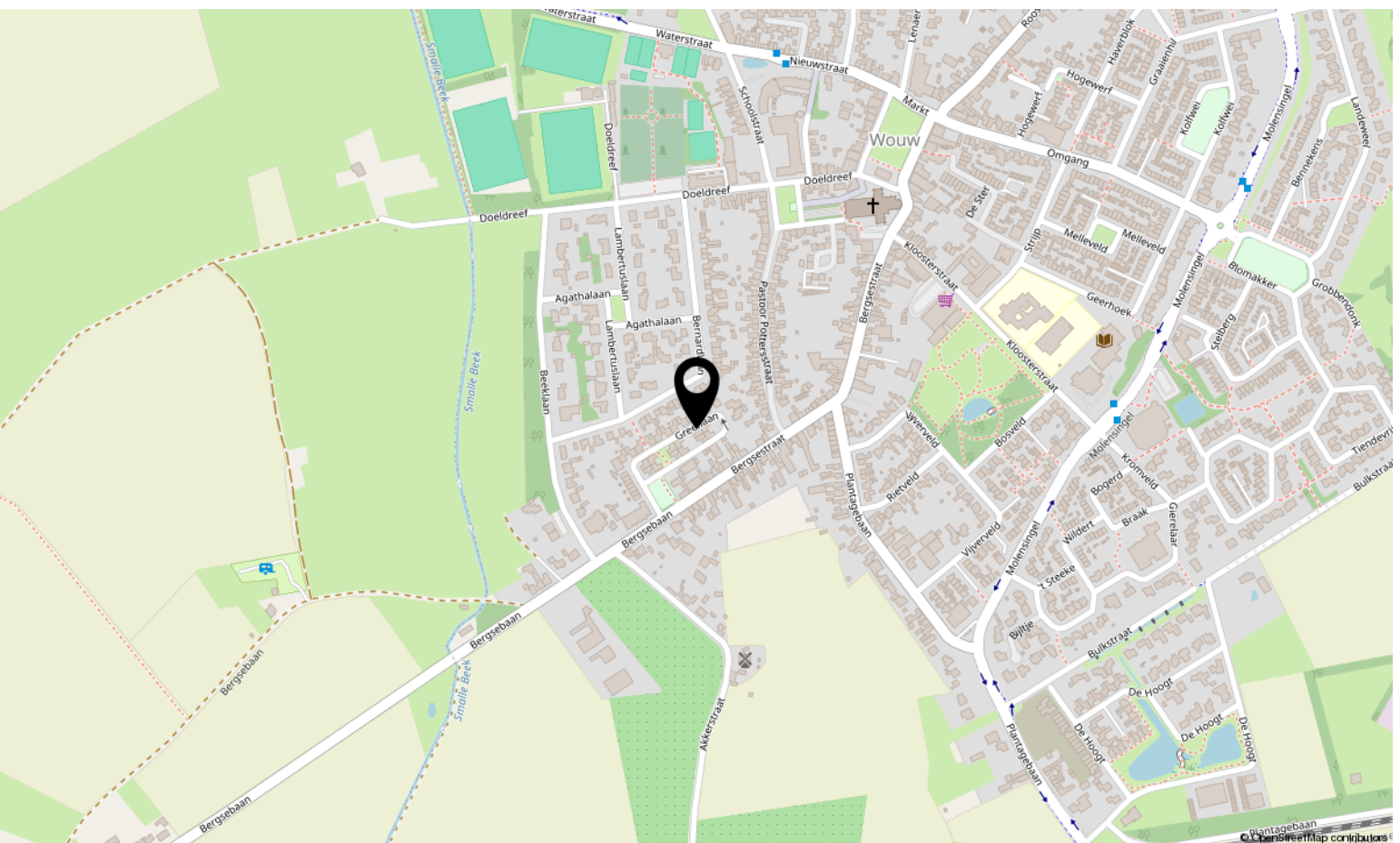
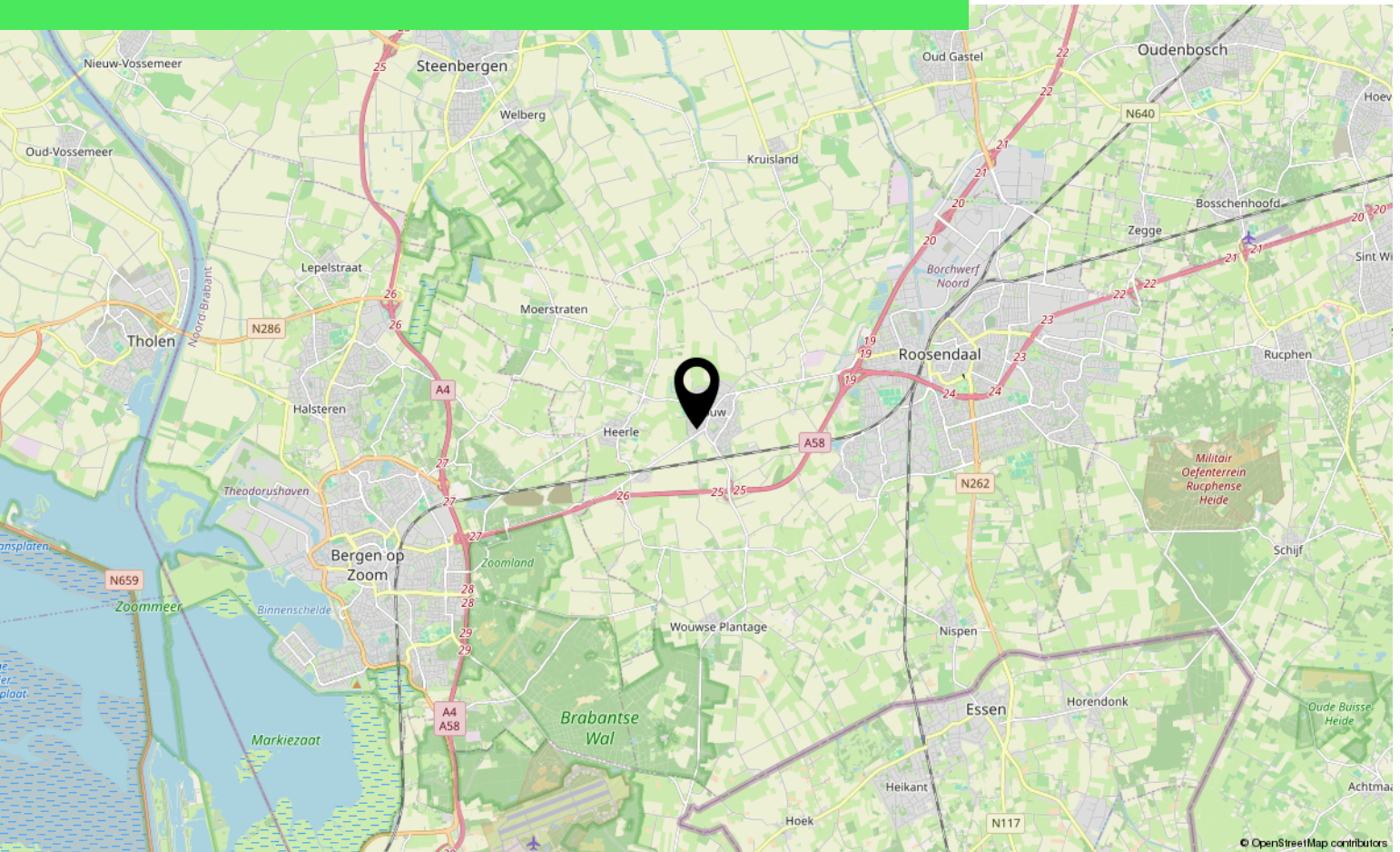
Kadastrale gemeente	Wouw
Sectie	L
Perceel	2192

Voor een eensluidend uittreksel, geleverd op 29 mei 2026
De bewaarder van het kadaster en de openbare registers

Aan dit uittreksel kunnen geen betrouwbare maten worden ontleend.
De Dienst voor het kadaster en de openbare registers behoudt zich de intellectuele eigendomsrechten voor, waaronder het auteursrecht en het databankenrecht.

kadaster

Locatie op kaart



Over ons



HOI! WIJ ZIJN
C&R MAKELAARS

Woon jij in Roosendaal of omstreken en ben je van plan je huis te gaan verkopen? Dan ben je bij ons aan het juiste adres! We hebben makelaardij en marketing onder 1 dak en zijn hiermee groot genoeg om op te vallen en klein genoeg om met een persoonlijke aanpak te werk te kunnen gaan.

Van onze klanten onze ambassadeurs maken. Dat is onze missie. Klanten die zo tevreden zijn, dat ze C&R Makelaars bij hun vrienden en familie aanraden. Hoe bereik je dat? Bij C&R Makelaars doen wij het net even anders. Wij zijn de nieuwe generatie met een frisse blik en topdiensten. Daarmee gaan wij sa-men met jou voor succes!

C&R MAKELAARS

0165 – 201 091

info@crmakelaars.nl

crmakelaars.nl

C&R
makelaars



Interesse?

Neem contact met ons op!

C&R MAKELAARS

0165 - 201 091

info@crmakelaars.nl

crmakelaars.nl

C&R
makelaars