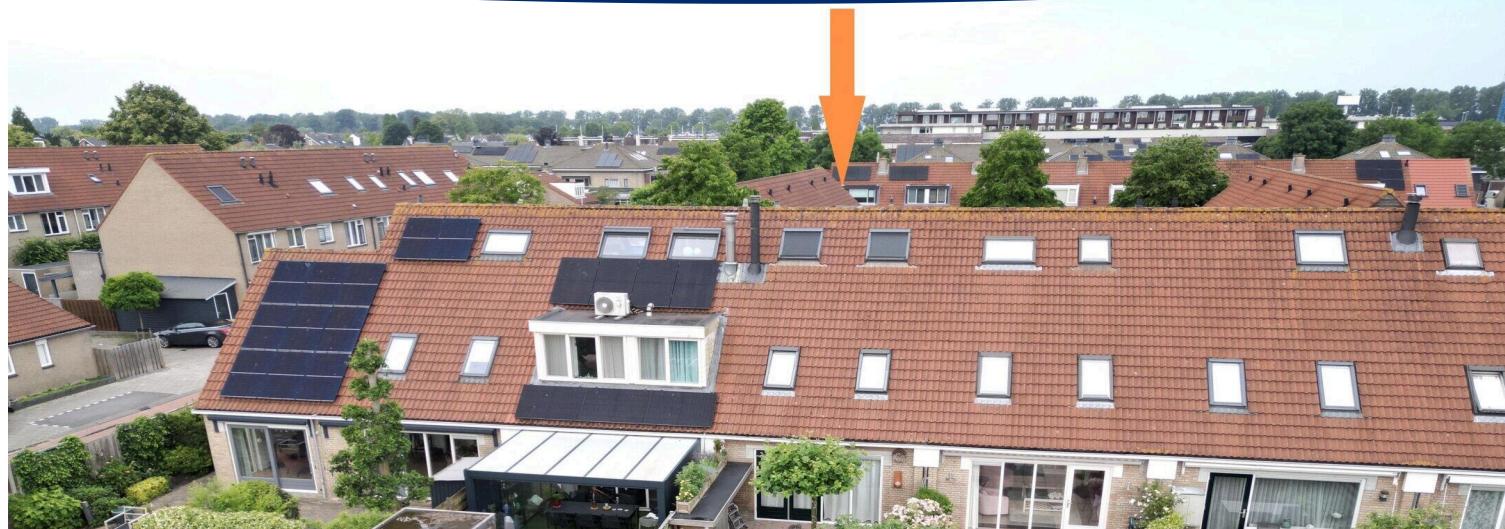


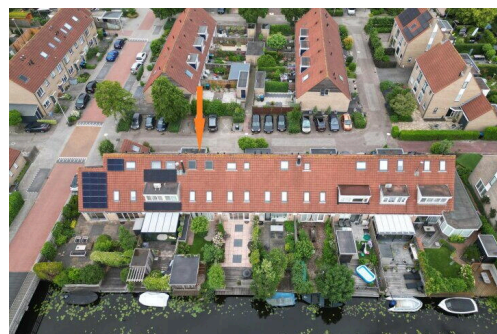
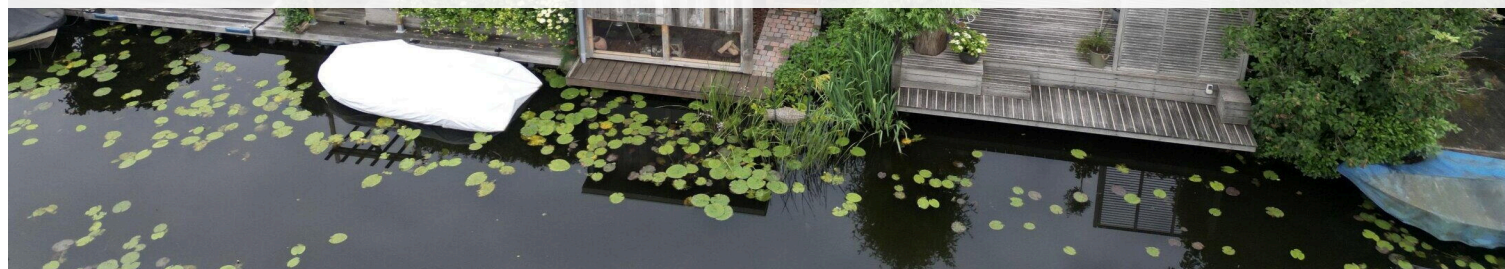
# Reeuwijk

Rendiermos 6 | Vraagprijs € 495.000 k.k.

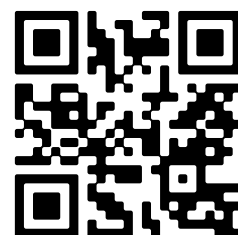


## BESCHIKBAAR

[WWW.RENDIERMOS6.NL](http://WWW.RENDIERMOS6.NL)



<b>Type object:</b>	Tussenwoning
<b>Bouwjaar:</b>	1989
<b>Woonoppervlakte:</b>	89 m <sup>2</sup>
<b>Perceeloppervlakte:</b>	134 m <sup>2</sup>
<b>Inhoud:</b>	313 m <sup>3</sup>
<b>Aantal kamers:</b>	5 kamers (4 slaapkamers)
<b>Website:</b>	<a href="http://owb.nu/renderiermos6">owb.nu/renderiermos6</a>



# Omschrijving

## Rendiermos 6, 2811 GV Reeuwijk

Van Rhijn Makelaars verkoopt:

### OP TOPLOCATIE GELEGEN EENGEZINSWONING MET VAARVERBINDING

Aan het rustige Rendiermos 6, gelegen in de geliefde en kindvriendelijke Mossenbuurt van Reeuwijk-Brug is dit woonhuis gelegen. Deze ruime tussenwoning beschikt over een eigen parkeerplaats voor de deur, drie slaapkamers op de eerste verdieping en een zolderkamer.

In de de zonnige, groene achtertuin met sfeervolle houten overkapping is het heerlijk vertoeven. De tuin grenst aan water met directe toegang tot de Reeuwijkse Plassen – ideaal voor liefhebbers van watersport en natuur. Ook de omgeving maakt deze woning bijzonder aantrekkelijk. Kinderen kunnen veilig spelen in de nabijgelegen speeltuinen, terwijl goede basisscholen zich op korte afstand bevinden. Zwembad De Fuut ligt op een steenworp afstand en voor ontspanning zijn het plassengebied en het strand van de Surfplas eenvoudig te bereiken. Hier woont u in een groene, rustige omgeving met alle voorzieningen binnen handbereik en iedere dag een vleugje vakantiegevoel!

### ENERGIELABEL C

Uitvalswegen A-12 en A-20 zijn op nog géén 5 minuten rijden te bereiken.

Bouwjaar 1989. Woonoppervlakte ca. 89m<sup>2</sup>. Inhoud ca. 313m<sup>3</sup>. Externe bergruimte ca. 18m<sup>2</sup>. Eigen grond 134m<sup>2</sup>.

### Begane grond:

Via de verzorgde voortuin met vrijstaande berging bereikt u de entree van de woning. De hal biedt toegang tot de meterkast, een praktische bergkast, de toiletruimte en de trapopgang naar de eerste verdieping. Aan de voorzijde van de woning bevindt zich de moderne keuken in een lichte L-vormige opstelling. De keuken is uitgevoerd met een donker werkblad en voorzien van diverse inbouwapparatuur, waaronder een inductiekookplaat met afzuigkap, een koel-/vriescombinatie en een vaatwasser. Daarnaast beschikt de keuken over veel praktische laden en kastenruimte, waardoor het u aan werk- en bergruimte niet zal ontbreken. De tuingerichte woonkamer vormt het hart van de woning en is afgewerkt met een fraaie laminaatvloer in brede eikenlook planken, die zorgt voor een warme en eigentijdse uitstraling. Dankzij de grote raampartij en de openslaande deuren naar de achtertuin geniet de woonkamer van een aangename lichtinval en een optimale verbinding met buiten. Er is volop ruimte voor een royale zit- en eethoek, waardoor dit een heerlijke plek is om te ontspannen en samen te komen met familie en vrienden.

### 1e verdieping:

De eerste verdieping beschikt over drie slaapkamers, ideaal voor een gezin, thuiswerkplek of hobbyruimte. De twee slaapkamers aan de achterzijde zijn voorzien van praktische bergruimte achter de knieschotten. Bovendien biedt deze verdieping de mogelijkheid om aan de achterzijde een dakkapel te plaatsen, waardoor de kamers aanzienlijk kunnen worden vergroot en er nog meer gebruiksruimte ontstaat.

De nette badkamer is stijlvol uitgevoerd met een mozaïekvloer en beschikt over een houten wastafelmeubel, een

inloopdouche en een hangend toilet. Dankzij de slimme indeling is de ruimte praktisch ingericht en voorzien van alle hedendaagse gemakken. Vanaf de overloop zijn alle vertrekken toegankelijk, wat zorgt voor een prettige en functionele indeling van deze woonlaag.

## 2e verdieping:

Via een vaste trap bereikt u de tweede verdieping. Hier bevindt zich een ruime zolderkamer die uitstekend dienst kan doen als vierde slaapkamer, thuiswerkplek of hobbyruimte. Dankzij de aanwezige bergruimte achter de knieschotten is er volop plaats voor het opbergen van spullen. Een groot pluspunt van deze verdieping is de mogelijkheid om aan de achterzijde een dakkapel te plaatsen. Hiermee kan de bruikbare oppervlakte aanzienlijk worden vergroot en ontstaat een

volwaardige, royale extra kamer. Hierdoor biedt deze verdieping uitstekende mogelijkheden om mee te groeien met uw woonwensen. Op de voorzolder bevinden zich de aansluitingen voor de wasapparatuur en de opstelplaats van de cv-installatie. Kortom, een praktische verdieping met volop potentie en uitbreidingsmogelijkheden.

## Achtertuint:

De fraai aangelegde achtertuin is een heerlijke plek om te ontspannen en optimaal van het buitenleven te genieten. De tuin is ruim van opzet, biedt veel groen en beschikt over meerdere terrassen, waardoor er op ieder moment van de dag een fijne plek in de zon of schaduw te vinden is. Direct aan de woning bevindt zich een overdekt terras en achter in de tuin is een sfeervolle houten overkapping gerealiseerd, ideaal voor lange zomeravonden met familie en vrienden.

Een bijzonder pluspunt is de ligging aan een vaarverbinding met directe toegang tot de Reeuwijkse Plassen. Stap vanuit uw eigen achtertuin in de boot en geniet van alles wat het prachtige plassengebied te bieden heeft. Een unieke combinatie van rust, ruimte en recreatie aan huis.

## Algemeen:

- voor de exacte afmetingen verwijzen wij u graag naar door naar de plattegronden;
- Begane grondconstructie: betonbalken en geïsoleerde broodjesvloer met Tempex;
- Diepe zonnige achtertuin op het oosten gesitueerd;
- Mogelijkheid om de slaapkamers op de 1e en 2e verdieping te vergroten middels dakkapellen;
- Hoge fietsenberging aan de voorzijde;
- Kindvriendelijke woonomgeving met speelvoorzieningen en nabij basisscholen;
- Dichtbij winkelcentrum Miereakker met Jumbo, bakker, slager, Kruidvat, bloemist en meer;
- Prachtige ligging bij het Plassengebied, Surfplas en Reeuwijkse Hout;
- Dichtbij de kerk gelegen;
- Energielabel C;
- Overdracht in overleg;

## Disclaimer:

Deze woning is ingemeten volgens de NEN2580 en voorzien van een meetcertificaat. De meetinstructie biedt een uniforme manier van meten, maar sluit kleine verschillen in meetuitkomsten niet uit. Alle informatie is bedoeld als uitnodiging tot het doen van een bod of het starten van onderhandelingen. Aan deze woninginformatie kunnen geen rechten worden ontleend.



## Kenmerken

Vraagprijs:	€ 495.000 k.k.
Aanvaarding:	In overleg

## Bouw

Object type:	Eengezinswoning, tussenwoning
Soort bouw:	Bestaande bouw
Bouwjaar:	1989
Soort dak:	Zadeldak bedekt met pannen

## Oppervlakte en inhoud

Woonoppervlakte:	89 m²
Perceeloppervlakte:	134 m²
Inhoud:	313 m³
Externe bergruimte:	7 m²

## Indeling

Aantal kamers:	5 kamers (4 slaapkamers)
Aantal badkamers:	1 badkamer
Badkamervoorzieningen:	Toilet, douche, wastafelmeubel
Aantal woonlagen:	3 woonlagen
Voorzieningen:	Tv-kabel, dakraam, natuurlijke ventilatie

## Energie

Energielabel:	C
Isolatie:	Dakisolatie, vloerisolatie, dubbel glas

## Buitenruimte

Tuin:	Achtertuin, voortuin
Achtertuin:	55 m² (10.15 meter diep en 5.37 meter breed)
Ligging tuin:	Gelegen op het oosten en bereikbaar via achterom

## Bergruimte

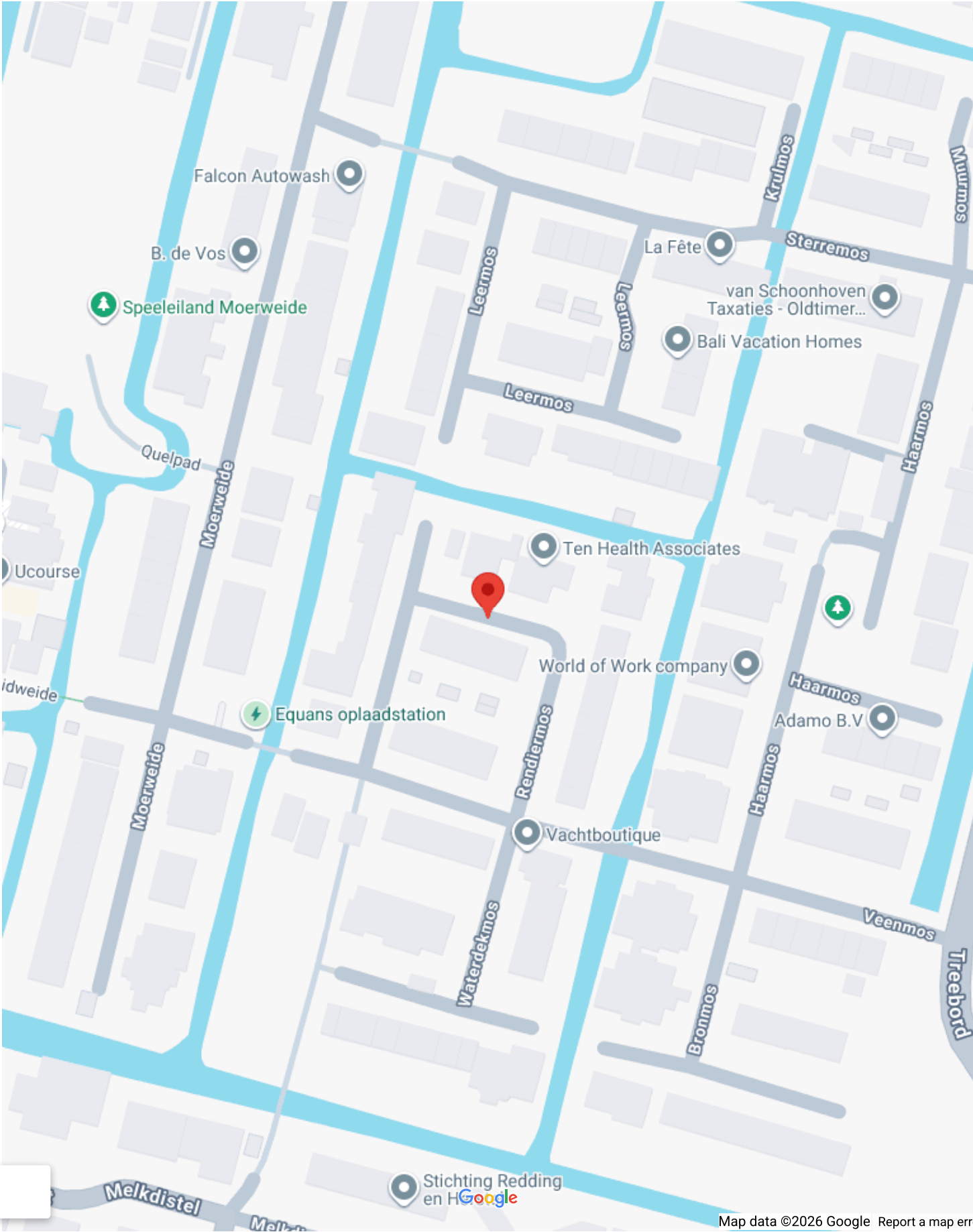
Schuur berging:	Aangebouwd steen
Soort parkeergelegenheid:	Openbaar parkeren, op eigen terrein

Garage

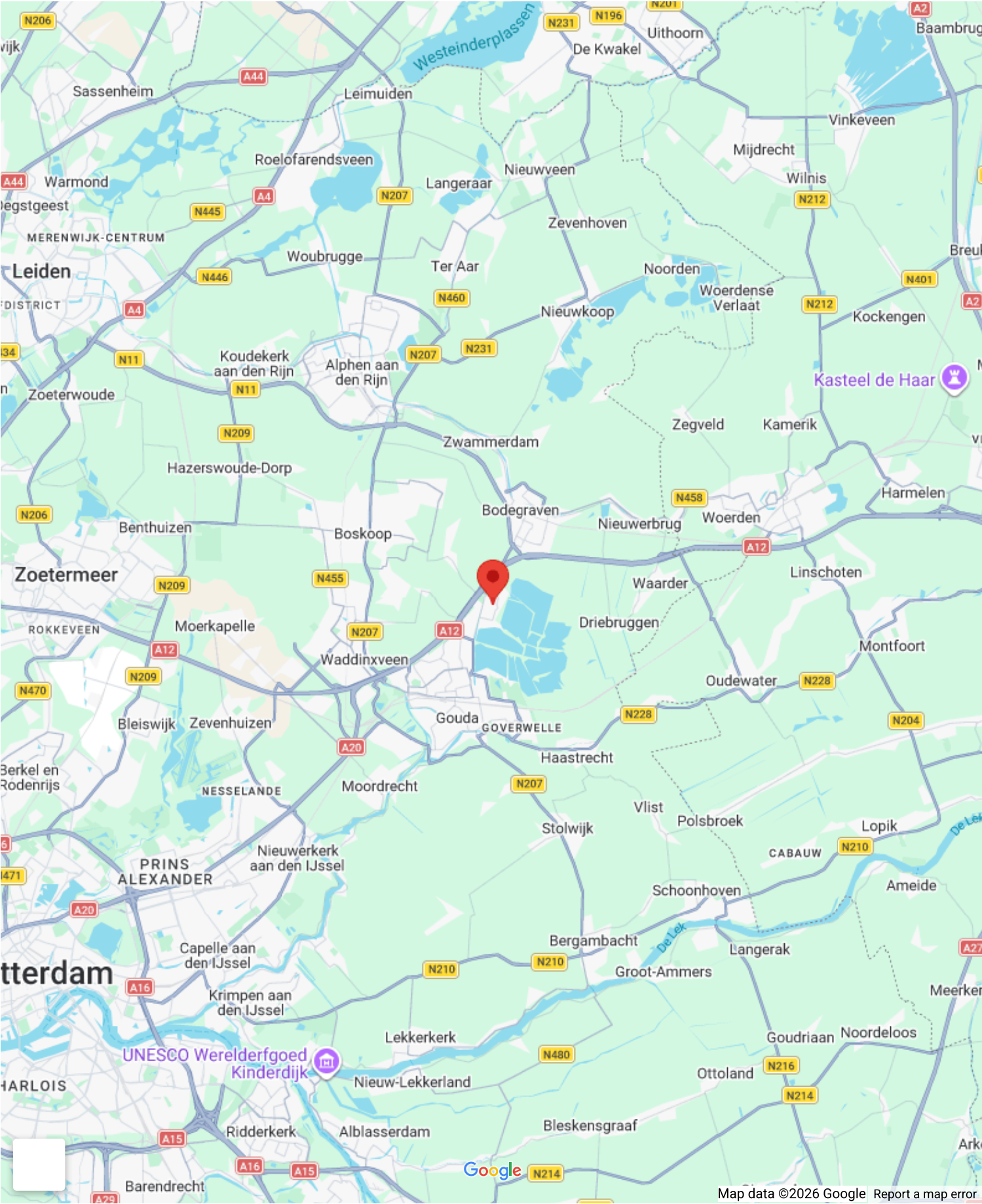
Soort garage:	Geen garage
---------------	-------------



# Op de kaart



# Op de kaart



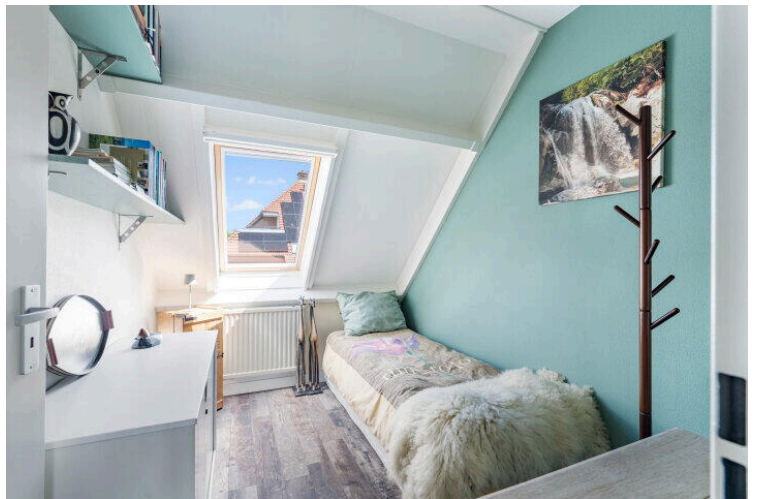




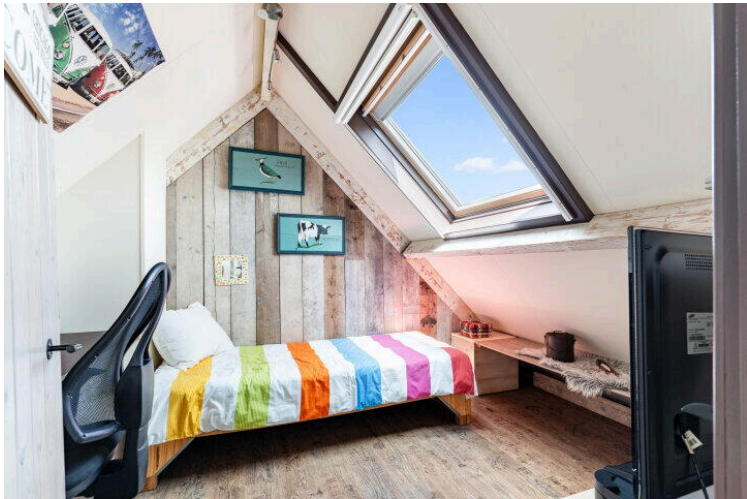
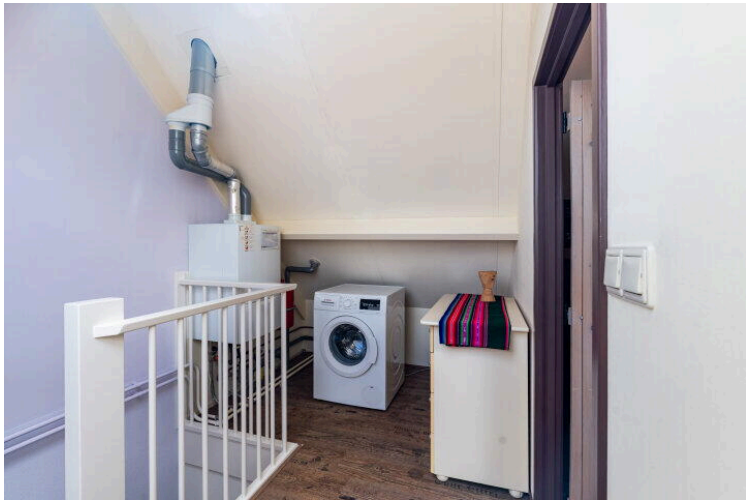






















## Rendiermos 6

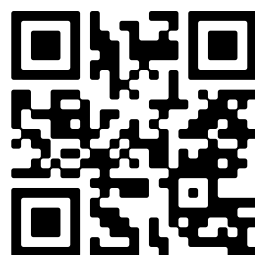
owb.nu/rendermos6



## Van Rhijn Makelaars

van Limburg Stirumstraat 2  
2805 BD, Gouda

[www.vanrhijnmakelaars.nl](http://www.vanrhijnmakelaars.nl)  
0182 - 748 739



📱 Scan Mij!