

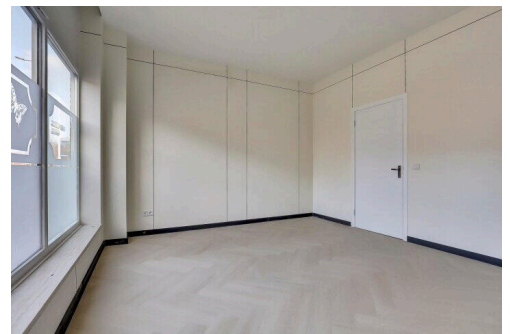
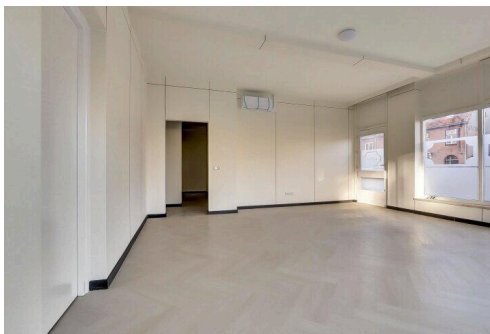
Heerlen

Heerenweg 58 | Huurprijs € 1.150 /mnd

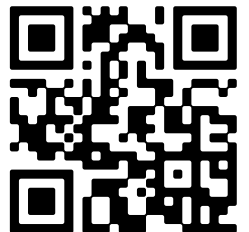


BESCHIKBAAR

WWW.HEERENWEG-58.NL



- Type object:** Portiekflat, appartement
Bouwjaar: 1930
Woonoppervlakte: 108 m²
Inhoud: 533 m³
Aantal kamers: 3 kamers (2 slaapkamers)
Website: owb.nu/heerenweg-58



Omschrijving

Heerenweg 58, 6414 AN Heerlen

Ruim gelijkvloers appartement – Heerenweg 58, Heerlen

Met een woonoppervlakte van 108 m², twee ruime slaapkamers en een royale woonkamer, biedt dit appartement comfortabel en rustig wonen op een prettige locatie.

Het appartement beschikt daarnaast over een inpandige berging in de kelder, ideaal voor extra opslag, fietsen, provisie of hobbyruimte. Het energielabel wordt momenteel nog opgemaakt.

Indeling Appartement – 108 m² woonoppervlak

(Conform BBMI-meetrapport)

- Entree/hal

Ruime hal met toegang tot de woonkamer, keuken, badkamer en slaapkamers.

- Woonkamer (ca. 5.77 × 5.94 m)

Een zeer lichte en royale woonkamer met grote raampartijen.

- Keuken (ca. 5.70 × 3.39 m)

Ruime keuken met basisopstelling en toegang tot buiten. Mogelijkheden voor modernisering.

- Badkamer

Voorzien van douche, toilet en wastafel.

- Slaapkamer 1 (ca. 4.67 × 4.34 m)

Grote slaapkamer aan de achterzijde.

- Slaapkamer 2 (ca. 4.41 × 4.19 m)

Ook geschikt als logeerkamer, werkruimte of hobbykamer.

Inpandige berging (kelder) – ca. 17 m²

De berging bevindt zich in het souterrain en is bereikbaar vanuit het algemene trappenhuis.

Perfect als opslagruimte, fietsenstalling of hobbyruimte.

(Volgens het meetrapport aangeduid als “overige inpandige ruimte”: 14 m² + deel kelderruimte.)

Bijzonderheden

Ruim gelijkvloers appartement van 108 m²

Inpandige kelderberging

Bruto inhoud: 533 m³

Grote raampartijen en veel lichtinval

Rustige, goed bereikbare locatie

Energielabel wordt nog opgemaakt

Ideale basis om naar eigen smaak te moderniseren

Kenmerken

Vraagprijs:	€ 1.150 /mnd
Aanvaarding:	Direct
Bijdrage vve:	€ 150,- per maand

Bouw

Object type:	Portiekflat, appartement
Soort bouw:	Bestaande bouw
Bouwjaar:	1930
Soort dak:	Zadeldak bedekt met pannen

Oppervlakte en inhoud

Woonoppervlakte:	108 m²
Inhoud:	533 m³
Overige inpandige ruimte:	14 m²
Externe bergruimte:	17 m²

Indeling

Aantal kamers:	3 kamers (2 slaapkamers)
Aantal badkamers:	1 badkamer en 1 apart toilet
Badkamervoorzieningen:	Douche, wastafel
Voorzieningen:	Tv kabel, glasvezel kabel, internet, opslagruimte

Energie

Energie label:	D
Verwarming:	Warmtepomp, Electrische verwarming

Buitenruimte

Ligging:	Aan drukke weg, in woonwijk, in bosrijke omgeving, bij ov voorziening, bij school
----------	---

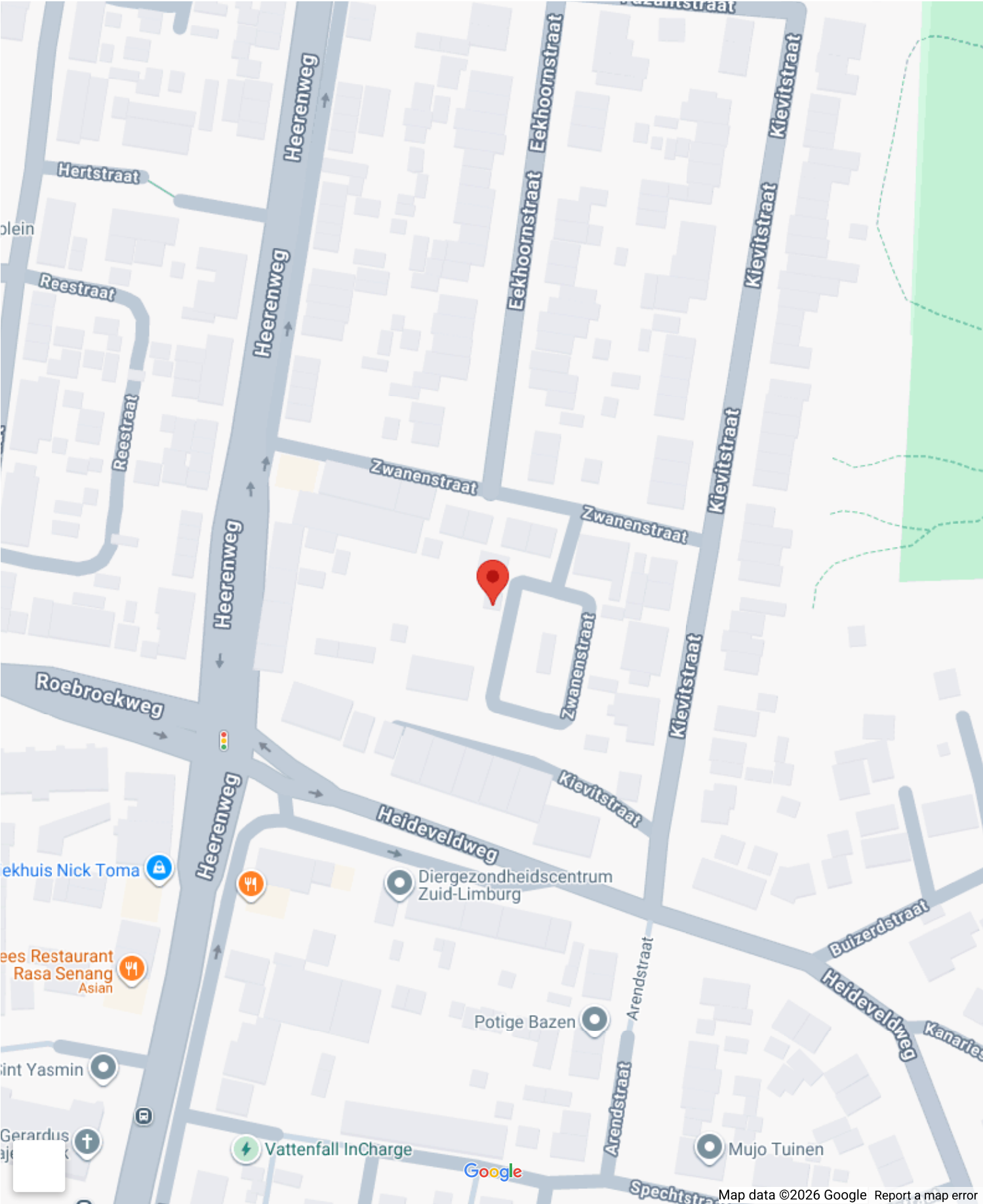
Bergruimte

Soort parkeergelegenheid:	Openbaar parkeren
---------------------------	-------------------

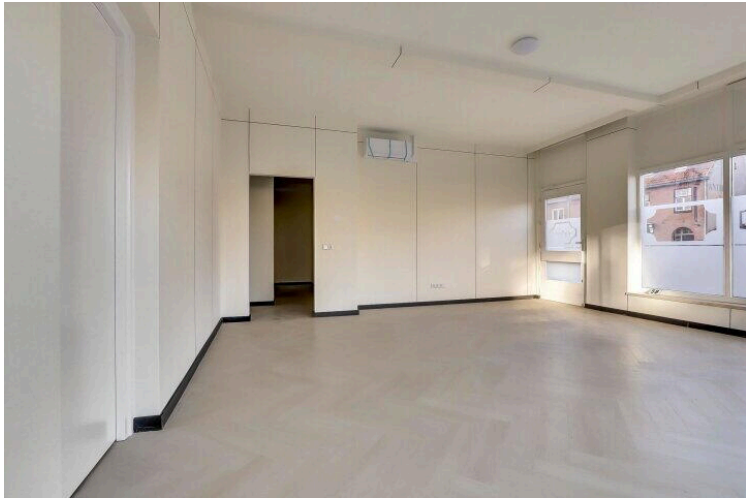
VvE Checklist

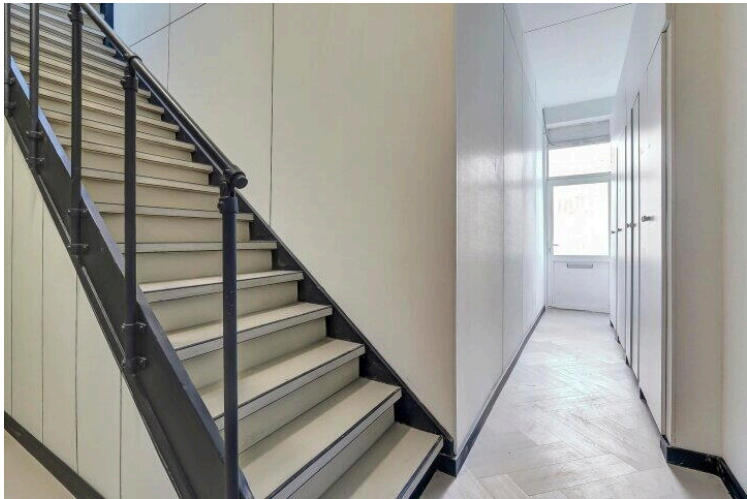
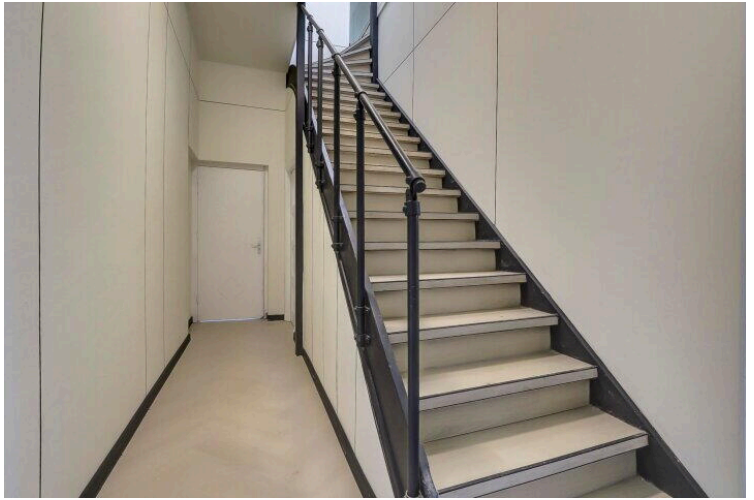
Periodieke bijdrage:	€ 150,- per maand
----------------------	-------------------

Op de kaart

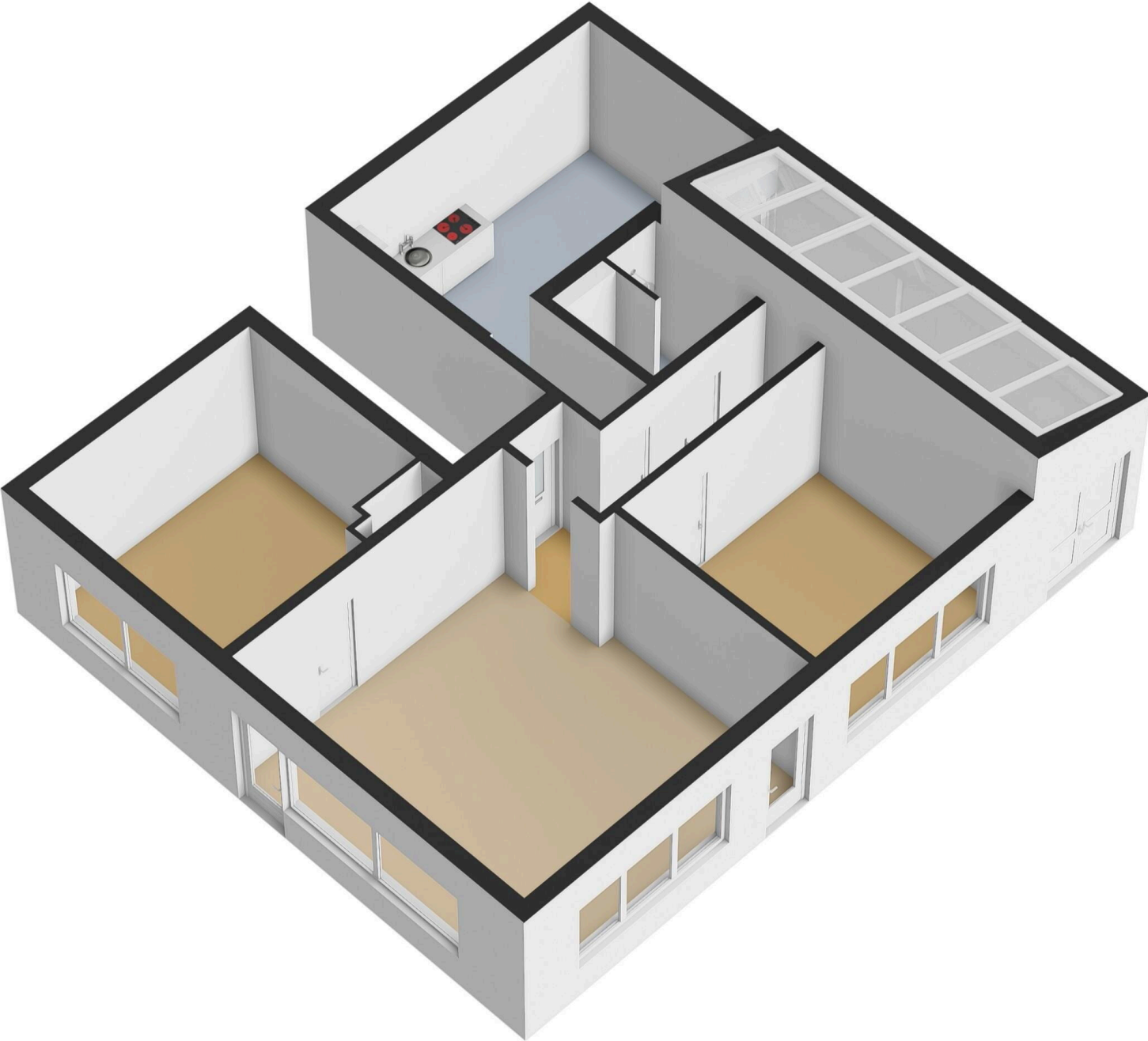


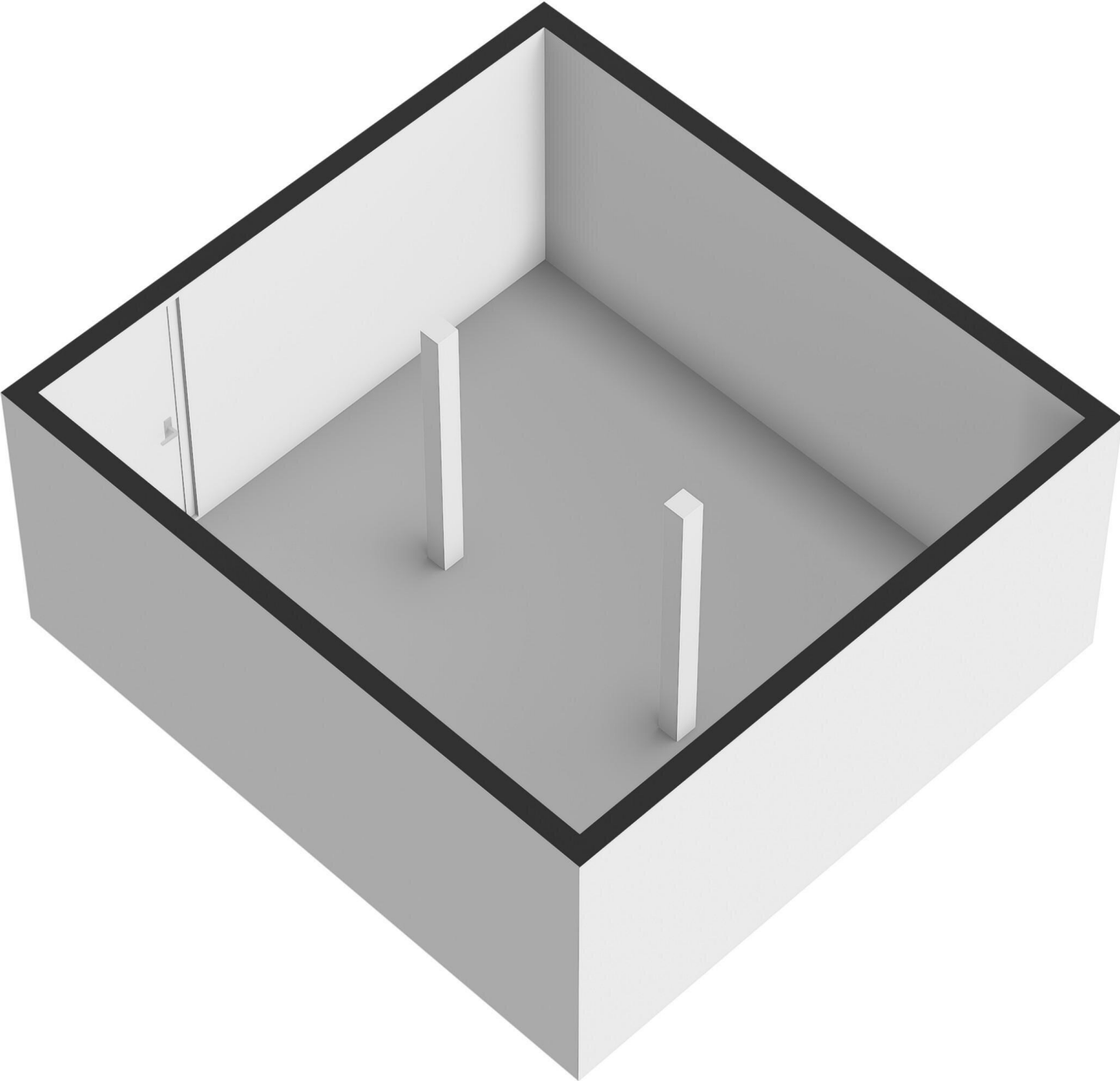
[illegible]







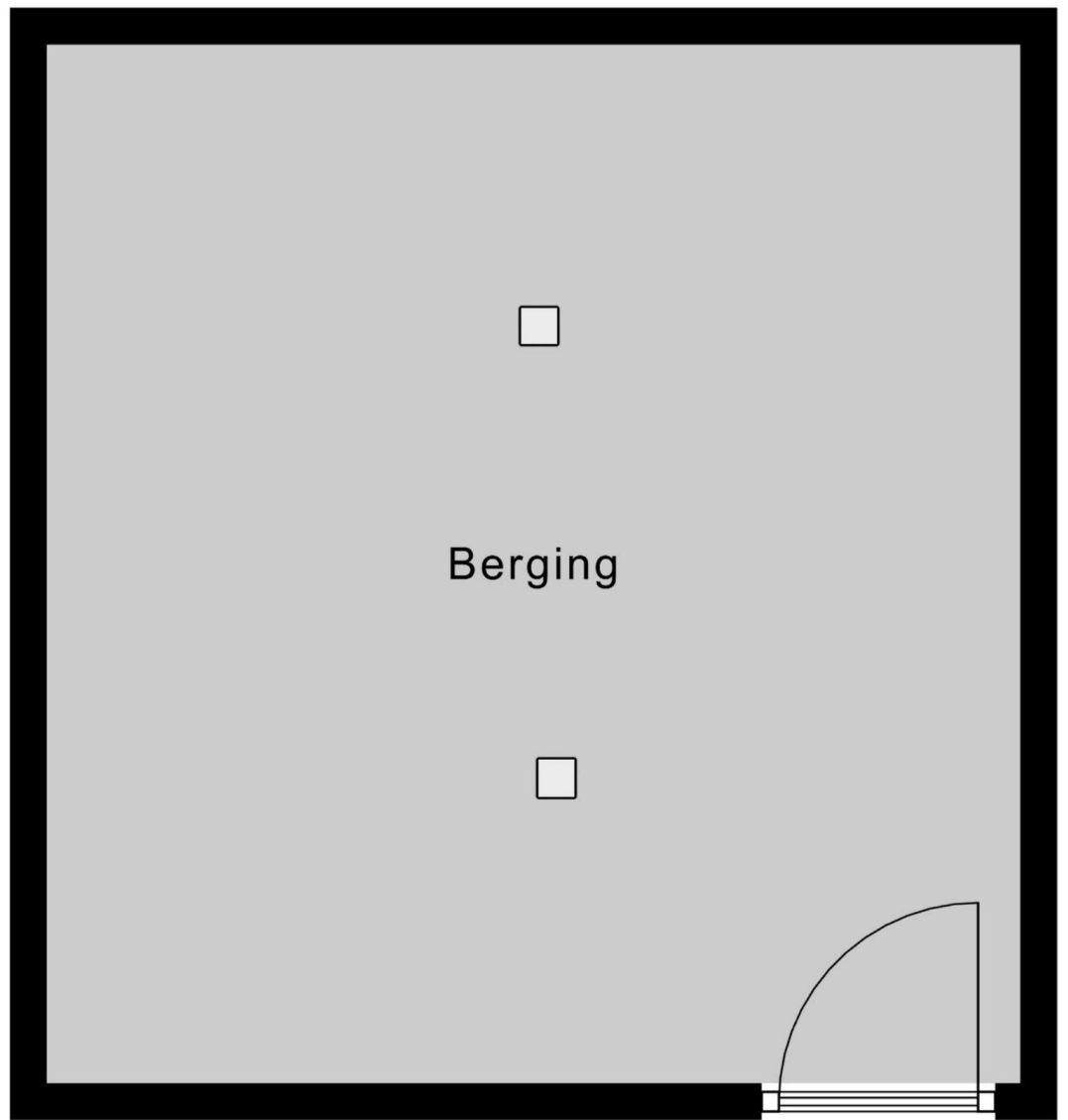






Begane Grond

4.23 m



3.96 m

Berging

Heerenweg 58

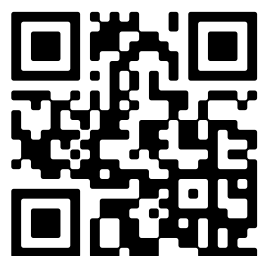
owb.nu/heerenweg-58



Verhuurmakelaar Limburg

Gelein 37
6419 DB, Heerlen

www.verhuurmakelaarlimburg.nl
(+31) 85 401 7020



Scan Mij!