

Groningen

Abel Tasmanplein 5 | Vraagprijs € 350.000 k.k.



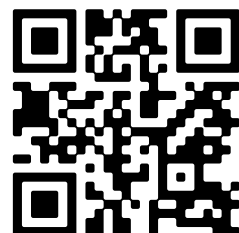
BESCHIKBAAR

WWW.ABELTASMANPLEIN5.NL



Type object:	Benedenwoning (appartement)
Bouwjaar:	1939
Woonoppervlakte:	77 m ²
Inhoud:	315 m ³
Aantal kamers:	3 kamers (2 slaapkamers)
Website:	www.abeltasmanplein5.nl

plan.
makelaars



Omschrijving

Abel Tasmanplein 5, 9726 EK Groningen

NIEUWE WOONPLANNEN?

Ben jij op zoek naar een praktisch ingedeeld appartement met tuin op de begane grond in Groningen? Aan het Abel Tasmanplein vind je dit goed onderhouden appartement, gelegen op een goede locatie en groenstrook voor de deur. Hier woon je aan een rustige straat, terwijl de binnenstad zich op korte afstand bevindt.

De woning beschikt over een prachtige en sfeervolle woonkamer en eetkamer en suite, waarbij de originele suitedeuren voor karakter en een fraaie verbinding tussen beide ruimtes zorgen. De fraaie houten vloer versterkt de warme uitstraling en maakt dit zonder twijfel een van de mooiste leefruimtes van de woning. Verder beschikt het appartement over een nette, gesloten keuken, een moderne badkamer en twee goed bruikbare slaapkamers. Dankzij de functionele indeling, de karakteristieke elementen en de prettige lichtinval is dit een ideale woning voor starters, alleenstaanden of stellen die comfortabel willen wonen met een eigen buitenruimte.

LOCATIE EN VOORZIENINGEN:

Gelegen aan het Abel Tasmanplein in Groningen;
Nabij diverse voorzieningen;
Goede bereikbaarheid met openbaar vervoer;
Uitvalswegen goed bereikbaar;
Een huis voor comfortabel wonen.

INDELING:

Hal (ca. 8,5 m²) met toegang tot alle vertrekken;
Woonkamer (ca. 14,6 m²);
Eetkamer (ca. 17,4 m²);
Keuken (ca. 6,8 m²);
Slaapkamer (ca. 10,2 m²);
Slaapkamer (ca. 6,1 m²);
Badkamer (ca. 2,5 m²);
Entree/hal (ca. 2,1 m²);

BUITENRUIMTE:

TUIN

Fijne tuin direct aan de woning;
Ruimte voor een zitplek of eettafel buiten;
Een heerlijke plek om te genieten van rust en privacy.

PARKEREN

Voldoende parkeergelegenheid in de directe omgeving;

BERGING:

Externe berging (ca. 5,8 m²).

STERKE PUNTEN & BIJZONDERHEDEN:

Woonoppervlakte ca. 76,7 m²;

Externe bergruimte aanwezig;

Praktische indeling;

2 slaapkamers;

Geschikt voor diverse woonwensen;

BEZICHTIGING:

Jeroen Dinkla neemt ruim de tijd voor een bezichtiging en beantwoordt graag al je vragen, zodat je de woning in alle rust kunt ervaren.

TOELICHTING METING GEBRUIKSOPPERVLAKTE

De woning is gemeten op basis van de Branche Brede Meetinstructie (BBMI) conform NEN 2580. Deze meetinstructie is bedoeld om een zo eenduidig mogelijke manier van meten toe te passen voor het vaststellen van gebruiksoppervlakten. Verschillen in meetuitkomsten kunnen niet volledig worden uitgesloten door interpretatieverschillen, afrondingen of praktische meetbeperkingen. Lees de volledige omschrijving

Kenmerken

Vraagprijs:	€ 350.000 k.k.
Aanvaarding:	In overleg

Bouw

Object type:	Benedenwoning (appartement)
Soort bouw:	Bestaande bouw
Bouwjaar:	1939
Toegankelijkheid:	Toegankelijk voor ouderen
Soort dak:	Zadeldak bedekt met pannen

Oppervlakte en inhoud

Woonoppervlakte:	77 m²
Inhoud:	315 m³
Externe bergruimte:	6 m²

Indeling

Aantal kamers:	3 kamers (2 slaapkamers)
Aantal badkamers:	1 badkamer en 1 apart toilet
Badkamervoorzieningen:	Douche, wastafel, en wastafelmeubel
Aantal woonlagen:	1 woonlaag
Voorzieningen:	Mechanische ventilatie

Energie

Energielabel:	C
Isolatie:	Hr-glas
Verwarming:	Cv-ketel
Warm water:	Cv-ketel
Cv ketel:	Remeha avanta ace cw4 (gas gestookt combiketel uit 2025, eigendom)

Buitenruimte

Ligging:	Aan rustige weg en in woonwijk
Tuin:	Achtertuin

Achtertuint:	72 m² (8,00 meter diep en 9,00 meter breed)
Ligging tuin:	Gelegen op het zuidwesten bereikbaar via achterom

Bergruimte

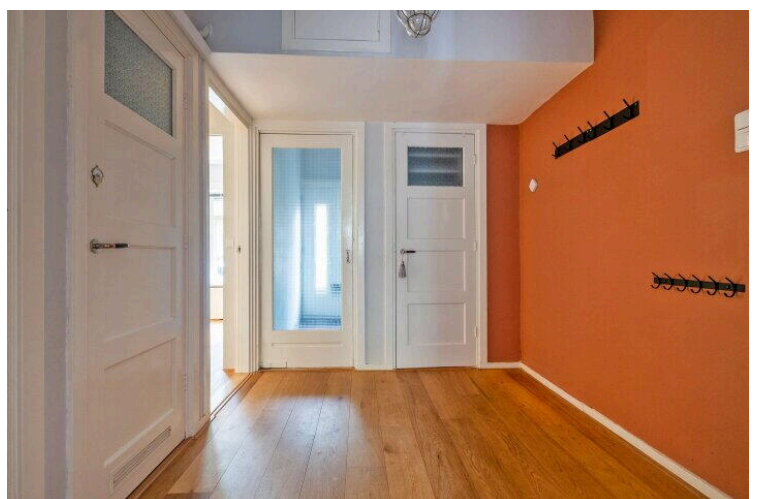
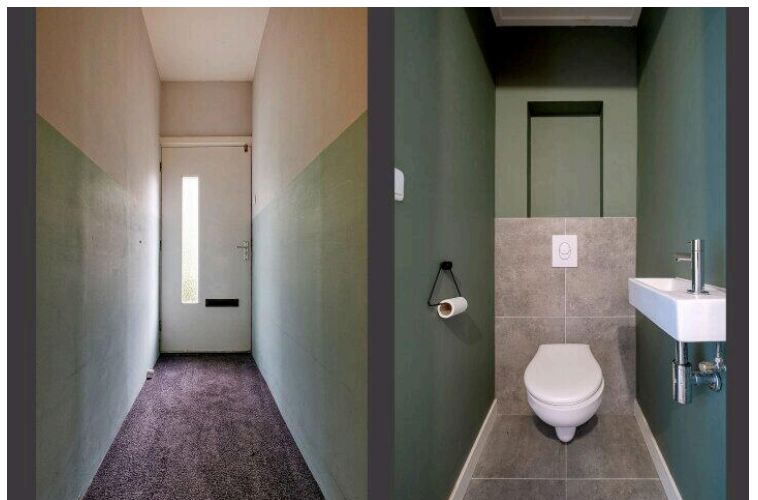
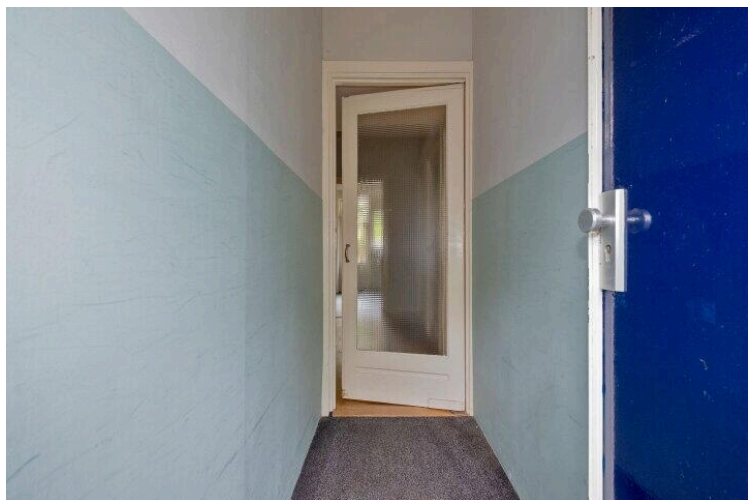
Schuur berging:	Vrijstaande stenen berging
Voorzieningen schuur:	Elektra
Soort parkeergelegenheid:	Betaald parkeren, openbaar parkeren en parkeervergunningen

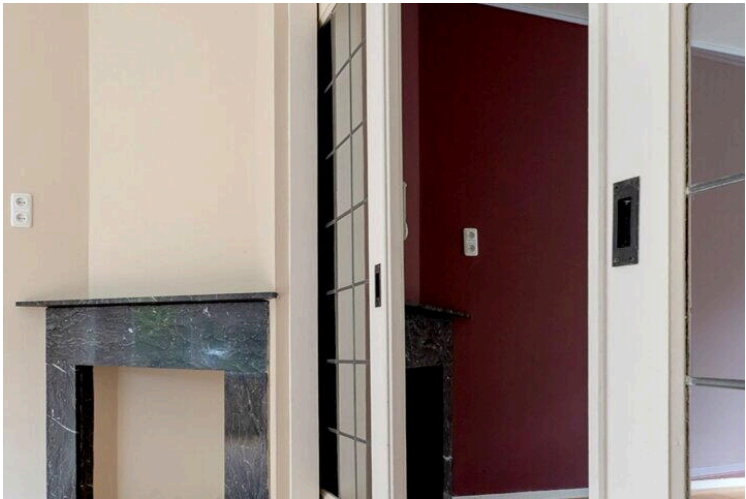
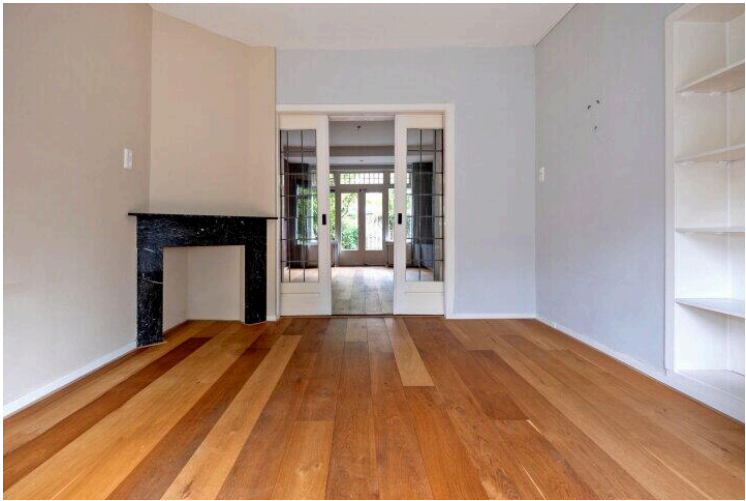
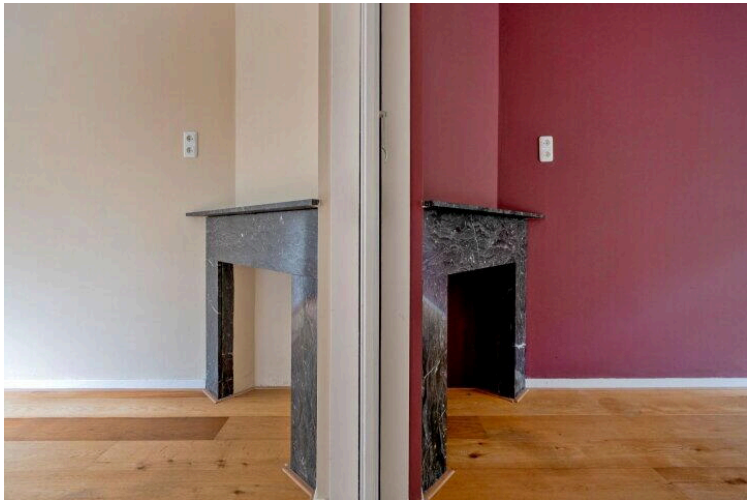
VvE Checklist

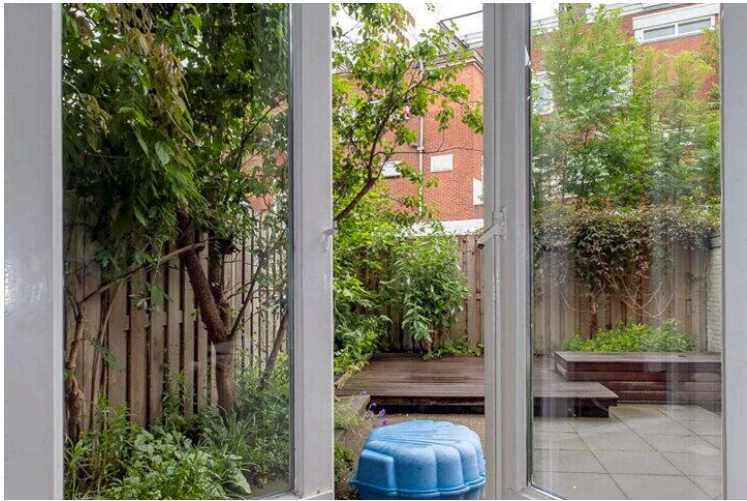
Inschrijving kvk:	Ja
Jaarlijkse vergadering:	Nee
Periodieke bijdrage:	Nee
Reservefonds aanwezig:	Nee
Onderhoudsplan:	Nee
Opstalverzekering:	Nee

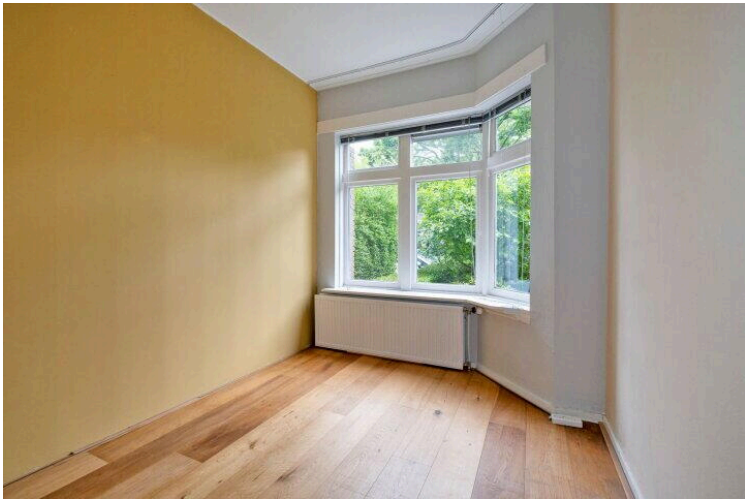
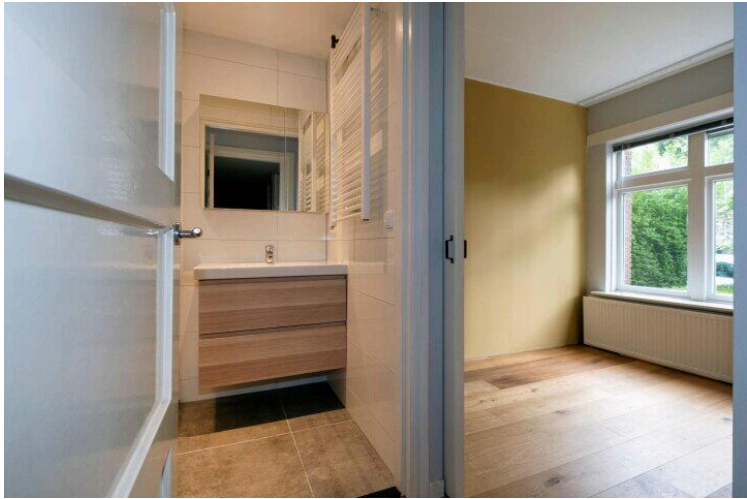
Op de kaart

A detailed map of the Groningen region in the Netherlands. The map shows the city of Groningen and its surrounding areas, including the provinces of Groningen and Drenthe. A red pin is placed in the city center, near the intersection of the A26 and N370. The map includes numerous place names, road numbers, and geographical features. The map is labeled with various place names and road numbers. The map is a Google Map, as indicated by the Google logo at the bottom. The map data is from 2026, as indicated by the copyright notice at the bottom. The map is a detailed map of the Groningen region, showing the city of Groningen and its surrounding areas. The map includes major roads, water bodies, and a red pin marking a specific location in the city center. The map is labeled with various place names and road numbers. The map is a Google Map, as indicated by the Google logo at the bottom. The map data is from 2026, as indicated by the copyright notice at the bottom. The map is a detailed map of the Groningen region, showing the city of Groningen and its surrounding areas. The map includes major roads, water bodies, and a red pin marking a specific location in the city center. The map is labeled with various place names and road numbers. The map is a Google Map, as indicated by the Google logo at the bottom. The map data is from 2026, as indicated by the copyright notice at the bottom.

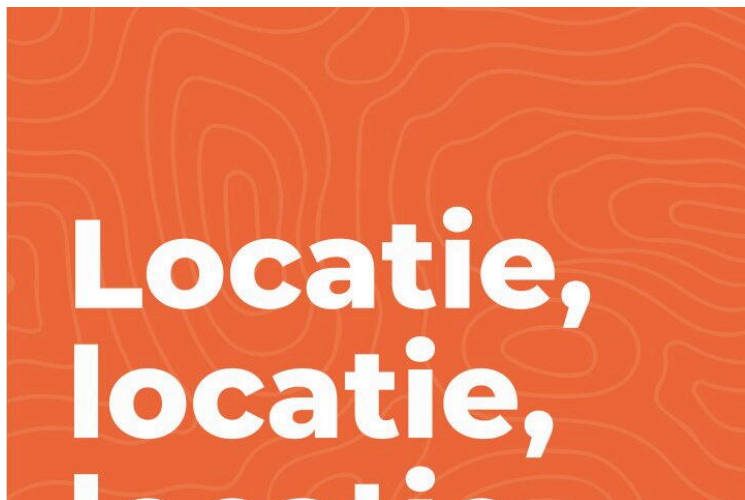
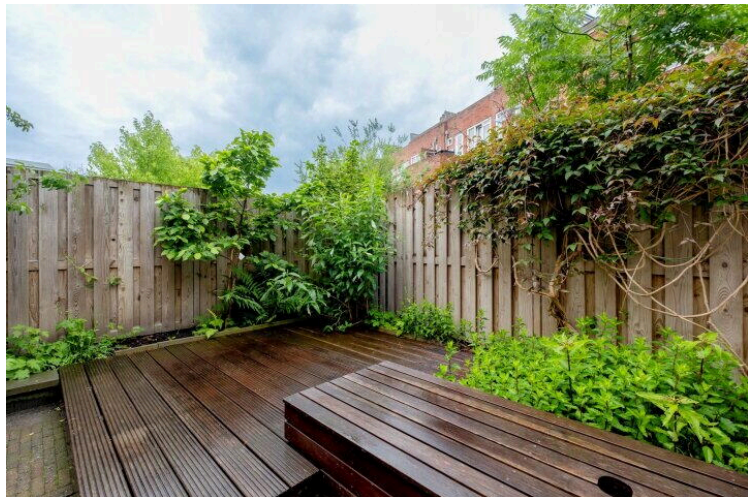




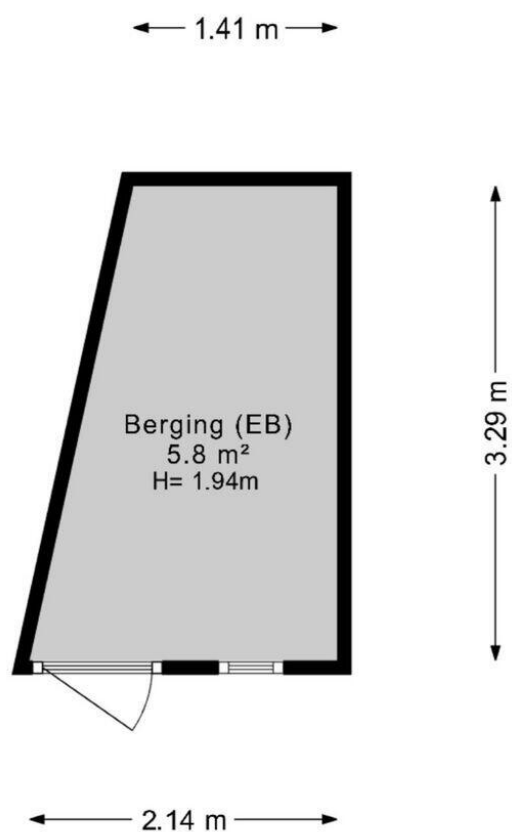












De plattegronden zijn geproduceerd voor promotionele doeleinden en ter indicatie.
Aan de plattegronden kunnen geen rechten worden ontleend.
© <https://demakelaarontzorg.nl>



De plattegronden zijn geproduceerd voor promotionele doeleinden en ter indicatie.
Aan de plattegronden kunnen geen rechten worden ontleend.
© <https://demakelaarontzorg.nl>

Abel Tasmanplein 5

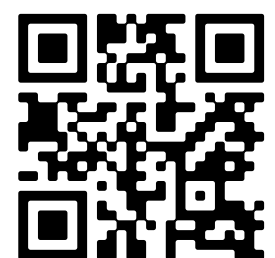
www.abeltasmanplein5.nl



Plan Makelaars

Boermandestraat 24
9723 DS, Groningen

www.planmakelaars.nl
050 - 527 7880



Scan Mij!