

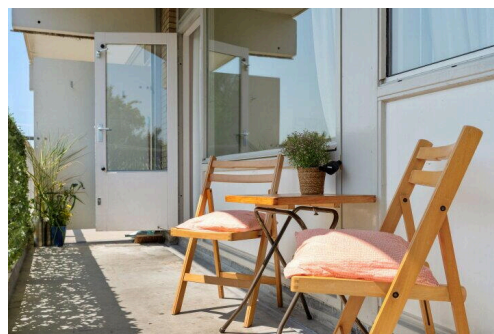
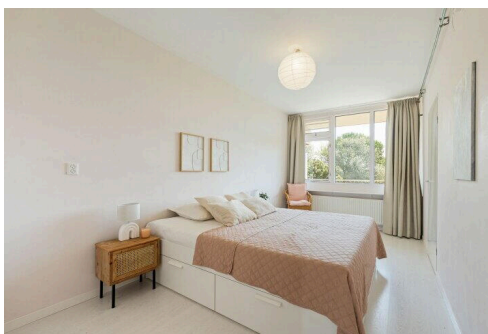
Amsterdam

Hogevecht 241 | Vraagprijs € 315.000 k.k.



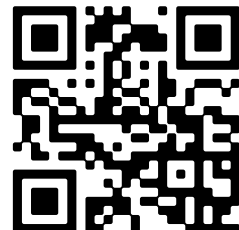
BESCHIKBAAR

WWW.HOGEVECHT241.NL



Type object: Galerijflat (appartement)
Bouwjaar: 1970
Woonoppervlakte: 65 m²
Inhoud: 216 m³
Aantal kamers: 2 kamers (1 slaapkamer)
Website: www.hogevecht241.nl

VZ
MAKELAARDIJ & TAXATIES
Vertrouwd zaken doen!



www.vzmakelaars.nl | +316 1416 6980

Omschrijving

Hogevecht 241, 1102 HM Amsterdam

****Prefer English? – Scroll down!****

Ruim instapklaar 2-kamerappartement (ca65 m2) met moderne keuken en een ruim balkon met uitzicht op de groene omgeving. Met berging en eigen parkeerplaats en energielabel A!

Naast het winkelcentrum wat ze momenteel aan het vernieuwen zijn ligt deze woning op loopafstand van station Amsterdam Bijlmer Arena, de Johan Cruijff Arena, Ziggo Dome en het kantorenpark met de ING en de ABN AMRO. Alles lekker snel te bereiken, wie wil dat nou niet!

Alles wat je nodig hebt is in de buurt. Van natuur (Nelson Mandelapark en de Gaasperplas) tot aan de gezellige markt, horeca en winkels. Ook zijn er scholen, kinderopvang, sportvelden en een zwembad.

Indeling

begane grond:

centrale hal met afgesloten entree, intercominstallatie, brievenbussen, lift en bergingen.

Met trap of lift naar de 4de verdieping;

Deze woning is zeer netjes. Er is gebruik gemaakt van lichte kleuren wat een luxe sfeer uitstraalt. Door de grote raampartijen en de ligging op de 4de etage komt er veel licht de woning binnen. Entree in de hal met meteen links de ruime moderne keuken. Deze keuken is in 2021 vernieuwd en voorzien van diverse inbouwapparatuur (oven, vaatwasser en inductiekookplaat). Je kan hier heerlijk koken en aan de bar zitten met uitzicht naar buiten. Via de keuken is er toegang naar de handige bijkeuken (voorzien van verwarmings-unit, opbergruimte en de wasmachine/drogeraansluiting).

De woonkamer is ruim en biedt toegang tot het ruime balkon met prachtig uitzicht op groen. Deze woning heeft de ideale mix van wonen in groen en toch alle faciliteiten binnen handbereik.

De woning telt 1 goed bemeten slaapkamer. De badkamer is voorzien van douche, wastafelmeubel en toilet. Verder zijn er nog 2 handige bergkasten in de hal.

Balkon

Balkon voor (noordwesten) en achter (zuidoosten).

Bijzonderheden

- gunstig energielabel "A";
- goede bereikbaarheid, met het OV en de auto;
- groene woonomgeving;
- ca 65 m2 woonoppervlakte
- eigen parkeerplaats op het dak van de garage
- berging op de begane grond
- erfpachtcanon afgekocht t/m 31-01-2054 (alg.bep 2000)
- servicekosten woning €195,63 + €107,- voorschot stookkosten

- servicekosten pp: €46,54
 - de VVe is bezig met een verduurzaming van het complex. Er zijn diverse opties denkbaar.
- Elk van de optie zal hoe dan ook een verhoging geven van de servicekosten.
- ouderdoms-, asbest- en nen 2580 clausules zijn van toepassing;
 - koopakte Amsterdams model (nva notarissen)

english

*English

Spacious, move-in ready 2-room apartment (approx. 65 m²) with a modern kitchen and a large balcony overlooking the green surroundings. Includes a storage unit, a private parking space, and an energy label A!

Located next to the shopping center currently undergoing renovation, this home is within walking distance of Amsterdam Bijlmer Arena station, the Johan Cruijff Arena, the Ziggo Dome, and the office park housing ING and ABN AMRO. Everything is easily accessible—who wouldn't want that!

Everything you need is nearby. From nature (Nelson Mandela Park and the Gaasperplas) to the lively market, restaurants, and shops. There are also schools, childcare facilities, sports fields, and a swimming pool.

Layout:

Ground floor:

Central hall with secured entrance, intercom system, mailboxes, elevator, and storage units.

Upstairs or elevator to the 4th floor;

This home is very neat. Light colors have been used, creating a luxurious atmosphere. Thanks to the large windows and its location on the 4th floor, the home receives plenty of natural light. Entrance into the hall with the spacious modern kitchen immediately to the left. This kitchen was renovated in 2021 and is equipped with various built-in appliances (oven, dishwasher, and induction hob). You can enjoy cooking here and sitting at the bar with a view of the outside. Through the kitchen, there is access to the convenient utility room (equipped with a heating unit, storage space, and washing machine/dryer connections).

The living room is spacious and offers access to the large balcony with a beautiful view of greenery. This home offers the ideal mix of living surrounded by greenery while having all amenities within easy reach.

The home features 1 good-sized bedroom. The bathroom is equipped with a shower, vanity unit, and toilet. Furthermore, there are 2 handy storage cupboards in the hallway.

- favorable energy label "A";
- good accessibility by public transport and car;
- green residential area;
- approx. 65 m² living area

- private parking space on the garage roof
- storage room on the ground floor
- leasehold rent paid off until 31-01-2054 (general provisions 2000)
- service costs for the apartment €195.63 + €107 advance payment for heating costs
- service costs per person: €46.54
- the Owners' Association is working on making the complex more sustainable. Various options are conceivable. Each option will, in any case, result in an increase in service costs.
- age, asbestos, and NEN 2580 clauses apply;
- Amsterdam model purchase agreement (NVA Notaries) Lees de volledige omschrijving

Kenmerken

Vraagprijs:	€ 315.000 k.k.
Aanvaarding:	In overleg
Bijdrage vve:	€ 195,63 per maand

Bouw

Object type:	Galerijflat (appartement)
Soort bouw:	Bestaande bouw
Bouwjaar:	1970

Oppervlakte en inhoud

Woonoppervlakte:	65 m²
Inhoud:	216 m³
Externe bergruimte:	3 m²
Gebouwgebonden buitenruimte:	10 m²

Indeling

Aantal kamers:	2 kamers (1 slaapkamer)
Aantal badkamers:	1 badkamer
Badkamervoorzieningen:	Douche, toilet, en wastafelmeubel
Aantal woonlagen:	1 woonlaag
Voorzieningen:	Lift

Energie

Energielabel:	A
Isolatie:	Grotendeels dubbelglas
Verwarming:	Stadsverwarming
Warm water:	Stadsverwarming

Buitenruimte

Ligging:	In woonwijk en vrij uitzicht
Balkon dakterras:	Balkon aanwezig

Bergruimte

Schuur berging:	Box
-----------------	-----

Soort parkeergelegenheid:	Betaald parkeren en parkeergarage
---------------------------	-----------------------------------

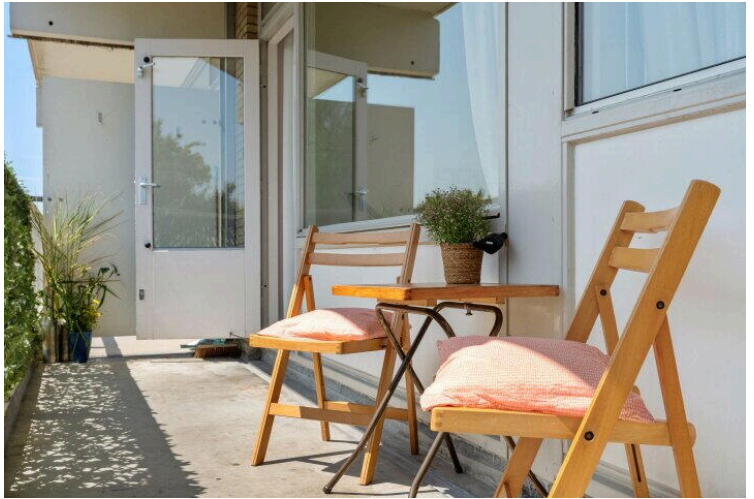
VvE Checklist

Inschrijving kvk:	Ja
Jaarlijkse vergadering:	Ja
Periodieke bijdrage:	Ja (€ 195,63 per maand)
Reservefonds aanwezig:	Ja
Onderhoudsplan:	Ja
Opstalverzekering:	Ja

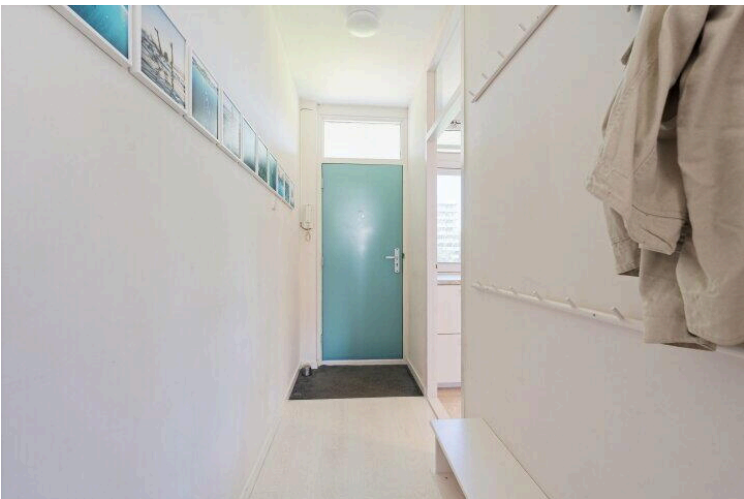
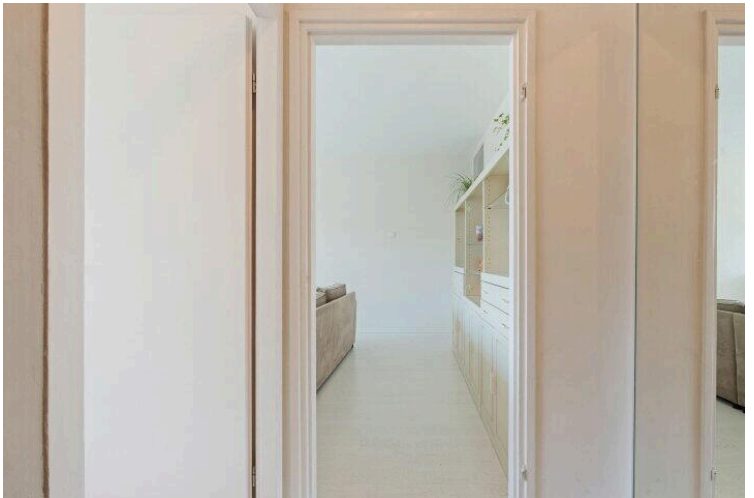
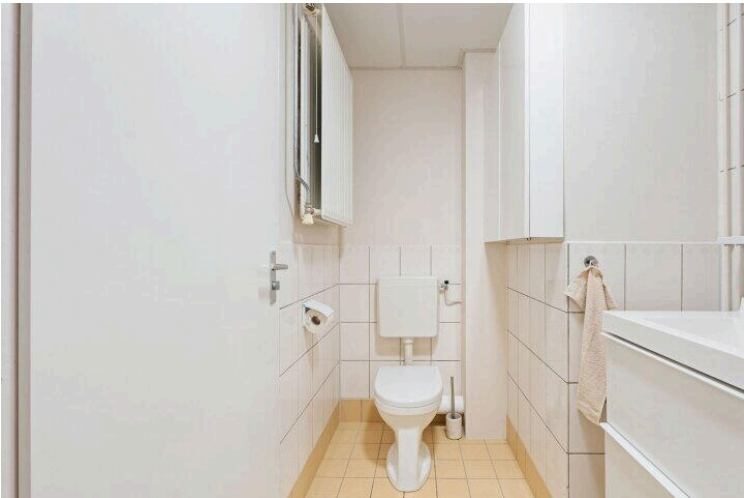
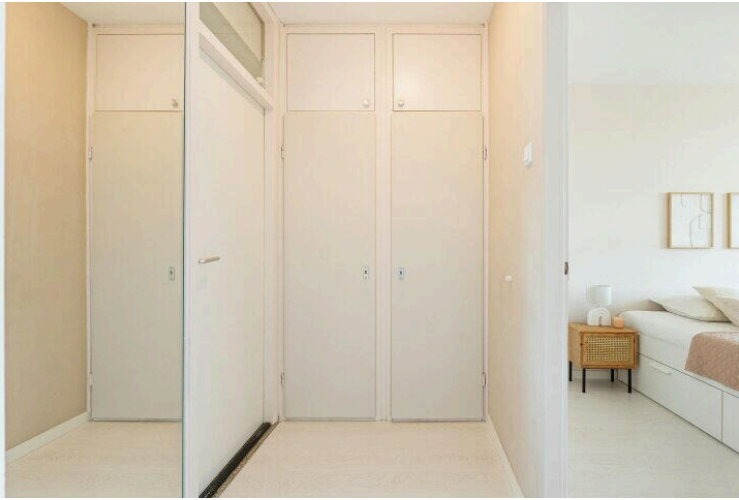
Op de kaart

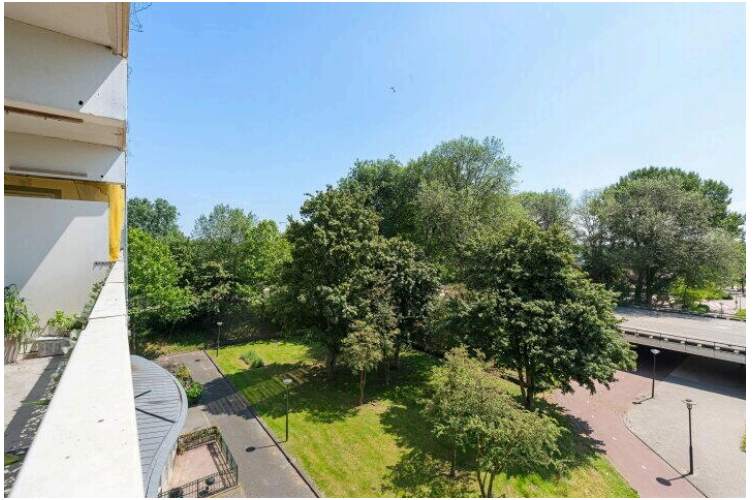


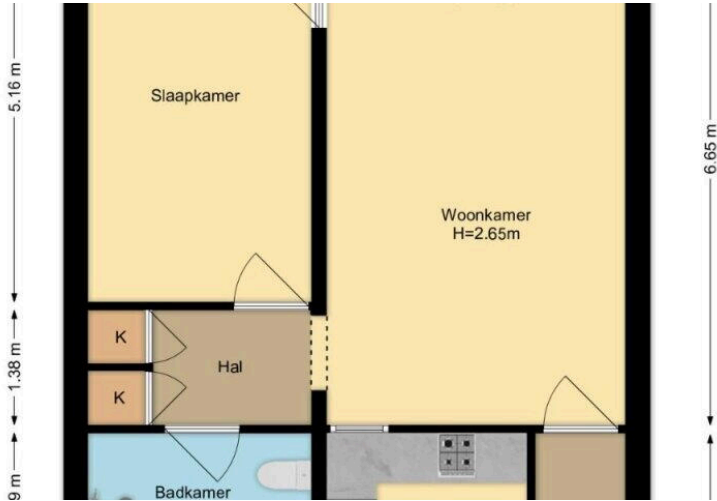
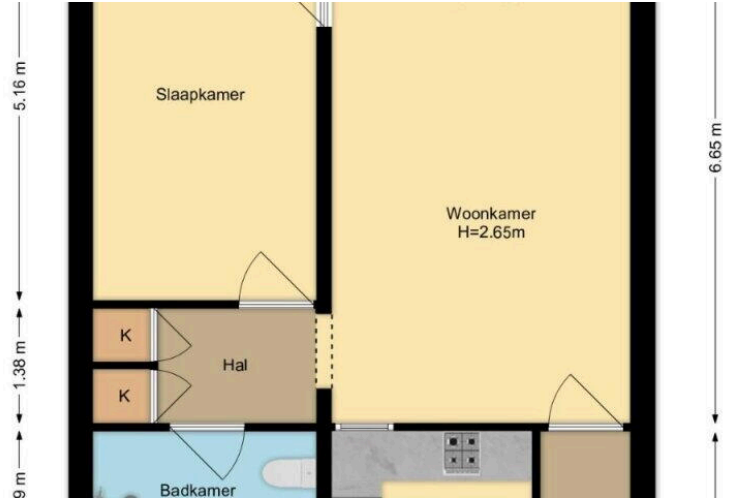


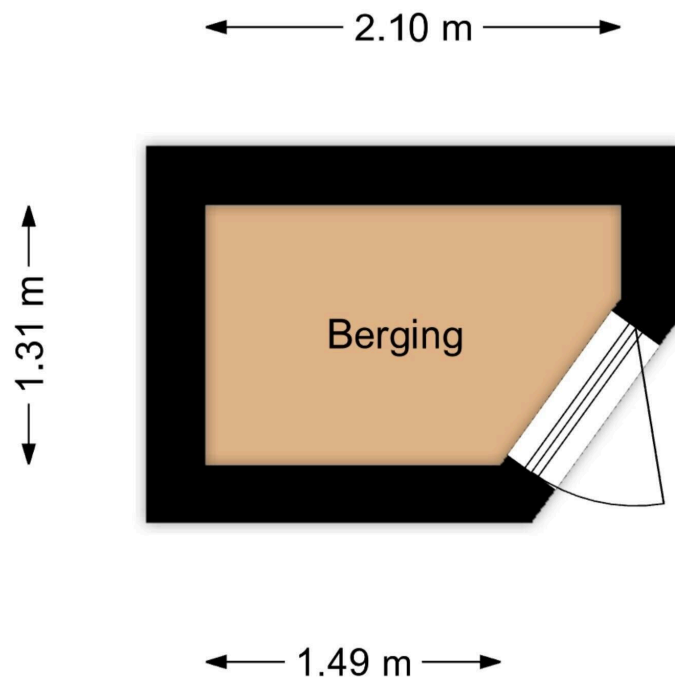






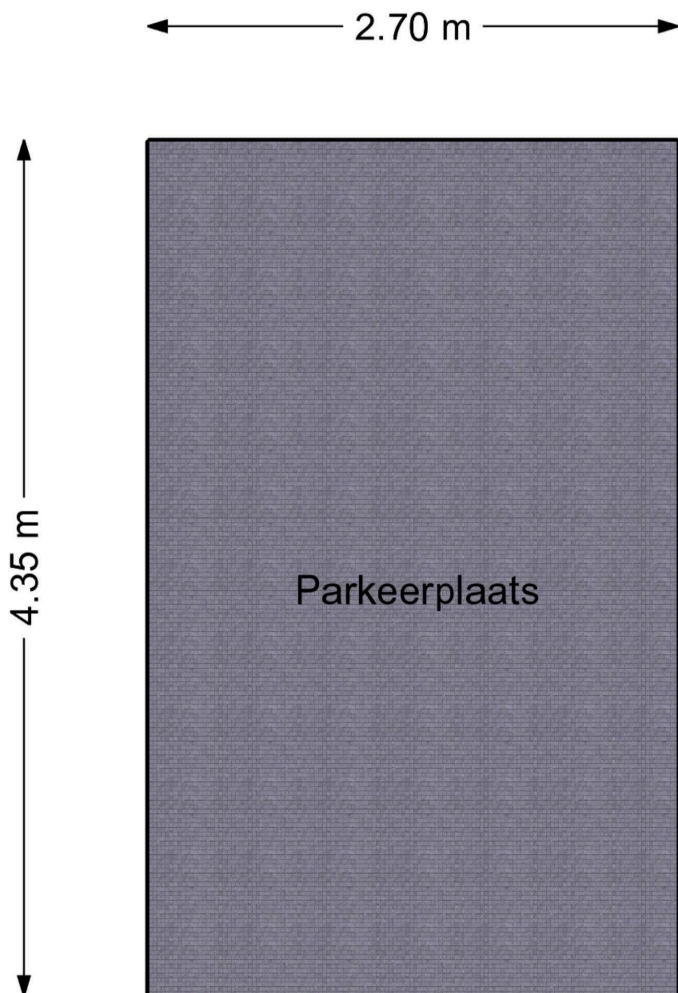






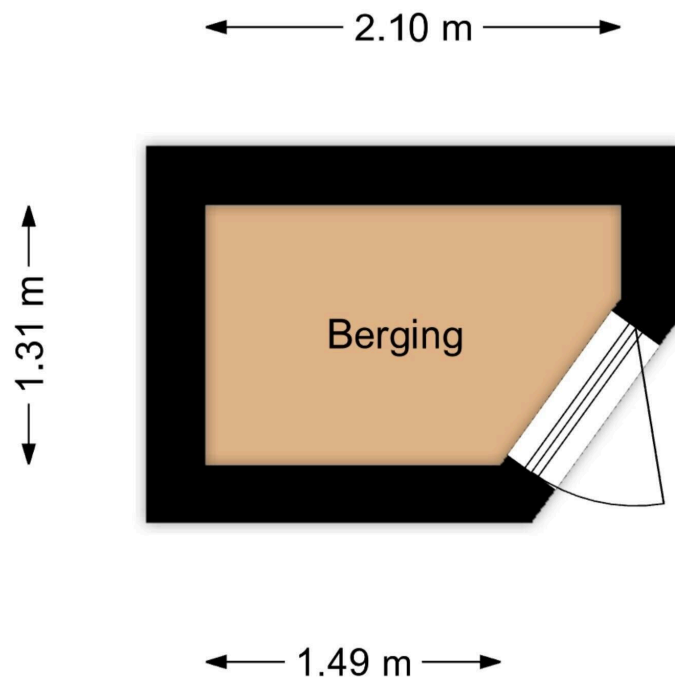
Berging
Hogevecht 241, amsterdam

R.M. Vastgoedpresentatie | Aan deze plattegrond kunnen geen rechten worden ontleend



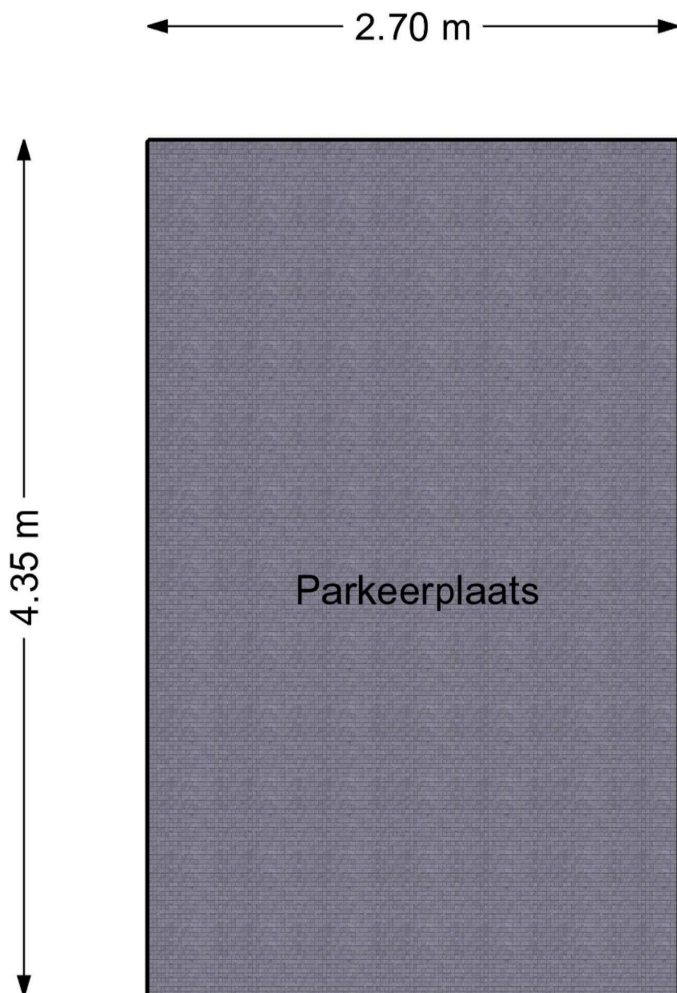
Parkeerplaats
Hogevecht 241, amsterdam

R.M. Vastgoedpresentatie | Aan deze plattegrond kunnen geen rechten worden ontleend



Berging
Hogevecht 241, amsterdam

R.M. Vastgoedpresentatie | Aan deze plattegrond kunnen geen rechten worden ontleend



Parkeerplaats
Hogevecht 241, amsterdam

R.M. Vastgoedpresentatie | Aan deze plattegrond kunnen geen rechten worden ontleend

Hogevecht 241

www.hogevecht241.nl

