



Dahliastraat 1

ROOSENDAAL

Vraagprijs: € 469.000 k.k.

C&R MAKELAARS

0165 - 201 091

info@crmakelaars.nl

crmakelaars.nl

C&R
makelaars

Kenmerken



Woonoppervlakte
123 m²

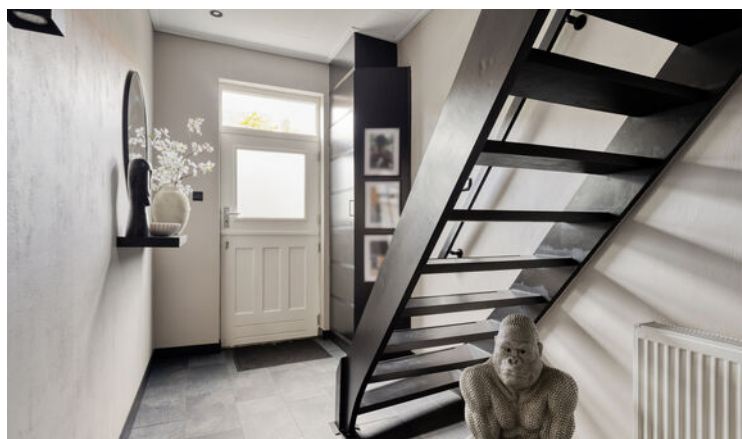
Perceeloppervlakte
197 m²

Aantal kamers
6 kamers

Aantal slaapkamers
5 slaapkamers

Bouwjaar
1938

Energie label
C



Omschrijving

Welkom aan de Dahliastraat 1 in Roosendaal, een verrassend ruime en uitstekend afgewerkte hoekwoning waar modern wooncomfort en sfeer naadloos samenkomen. Met maar liefst vijf volwaardige slaapkamers, 19 zonnepanelen, drie airco's, een stijlvolle afwerking en een gezellige tuin met twee overkappingen is dit een woning die direct een gevoel van thuiskomen oproept. Hier hoeft je alleen nog maar je spullen neer te zetten en te genieten. Plan snel die bezichtiging in!

Entree

Via de verzorgde voortuin met sfeervolle boompjes en groene beplanting bereik je de entree van de woning. Binnen word je verwelkomd in een nette hal waar direct de moderne uitstraling opvalt. De combinatie van zwarte binnendeuren, de zwarte trap en stijlvolle zwarte accenten zorgt voor een eigentijdse uitstraling. In de hal bevinden zich de meterkast, een praktische bergkast en het moderne toilet, uitgevoerd met strakke wandafwerking, een zwarte kraan en bijpassende accessoires.

Wonen & Koken

De royale woonkamer biedt volop leefruimte en is sfeervol ingedeeld. Aan de voorzijde zorgt de karakteristieke erker voor veel lichtinval en een gezellige zitplek, terwijl de ruimte moeiteloos plaats biedt aan een royale zithoek met televisie. De vrijstaande, ronde houthaard vormt een echte blikvanger en creëert een warme, uitnodigende sfeer tijdens de koudere maanden. Het eetgedeelte bevindt zich aan de achterzijde van de woning en biedt voldoende ruimte voor een grote eettafel waar je met vier tot zes personen uitgebreid kunt tafelen. Via de openslaande tuindeuren loop je zo de achtertuin in, waardoor binnen en buiten mooi in elkaar overlopen. De witte balken aan het plafond geven het geheel extra karakter. De open keuken in hoekopstelling sluit perfect aan op de moderne stijl van de woning. De combinatie van witte fronten met een grijs werkblad zorgt voor een frisse uitstraling. Daarnaast is de keuken voorzien van diverse apparatuur, waaronder een kookplaat, afzuigkap, magnetron, oven, koel-/vriescombinatie,

vaatwasser én een airco voor extra comfort tijdens warme dagen.

Slapen, Dromen & Douchen

Op de eerste verdieping tref je een stijlvolle overloop met een fraaie visgraatvloer, zwarte deuren en de vaste trap naar de tweede verdieping. Hier bevinden zich drie slaapkamers. De ruime master bedroom aan de achterzijde biedt voldoende plaats voor een tweepersoonsbed en beschikt bovendien over een eigen airco. Aan de voorzijde ligt een tweede royale slaapkamer met dezelfde sfeervolle erker als de woonkamer, wat zorgt voor extra charme en lichtinval. Deze kamer is momenteel ingericht als luxe walk-in closet, maar is uiteraard uitstekend geschikt als slaapkamer. De derde slaapkamer is iets compacter en ideaal als kinder-, werk- of logeerkamer. De moderne badkamer is praktisch ingericht met een douche, een dubbele wastafel met meubel en een tweede toilet. De tweede verdieping verrast opnieuw met veel ruimte. Vanaf de royale overloop heb je toegang tot twee volwaardige slaapkamers, waarvan één eveneens voorzien is van airconditioning. Daarnaast is er een aparte berging aanwezig en biedt een vlizoluk toegang tot de praktische bergzolder. Dankzij de ruime kamers is deze verdieping perfect voor grotere gezinnen, thuiswerkers of hobbyisten.

Tuinieren, Zonnen & Genieten

Ook buiten is het volop genieten. Direct aan de woning bevindt zich een overkapping waar je heerlijk beschut kunt zitten. De onderhoudsvriendelijke achtertuin is grotendeels betegeld en voorzien van een groene plantenborder voor een prettige afwisseling. Achter in de tuin is een tweede overkapping gerealiseerd waar momenteel een sfeervolle loungehoek met televisie is ingericht; een heerlijke plek om lange zomeravonden door te brengen. Daarnaast beschikt de tuin over maar liefst twee bergingen, waarvan één extra ruim is uitgevoerd en plaats biedt aan de wasmachine, droger én een praktische wastafel. Via het pad langs de zijkant van de woning is de tuin bovendien eenvoudig achterom bereikbaar.

Vervolg

Omgeving en faciliteiten

De Dahliastraat is gelegen in Roosendaal en biedt een prettige woonomgeving waar dagelijkse voorzieningen binnen handbereik liggen. Winkels, scholen, sportvoorzieningen en uitvalswegen zijn eenvoudig bereikbaar, waardoor deze locatie aantrekkelijk is voor gezinnen en iedereen die comfortabel wil wonen met alle gemakken in de buurt.

Sfeer en doelgroep

Deze woning ademt een moderne en eigentijdse sfeer, waarbij stijlvolle zwarte accenten, hoogwaardige afwerking en warme elementen zoals de houthaard zorgen voor een perfecte balans tussen strak en gezellig. Dankzij de vijf ruime slaapkamers, de duurzame voorzieningen zoals 19 zonnepanelen, de drie airco's en de multifunctionele indeling is dit een ideale woning voor grote gezinnen, thuiswerkers of kopers die op zoek zijn naar extra hobby- of logeerruimte.

Toelichtingsclausule NEN2580:

De Meetinstructie is gebaseerd op de NEN2580. De Meetinstructie is bedoeld om een meer eenduidige manier van meten toe te passen voor het geven van een indicatie van de gebruiksoppervlakte. De Meetinstructie sluit verschillen in meetuitkomsten niet volledig uit, door bijvoorbeeld interpretatieverschillen, afrondingen of beperkingen bij het uitvoeren van de meting.

Foto's









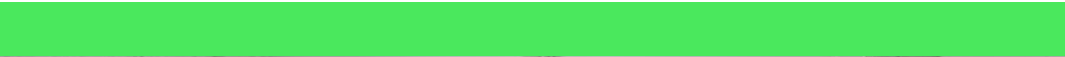




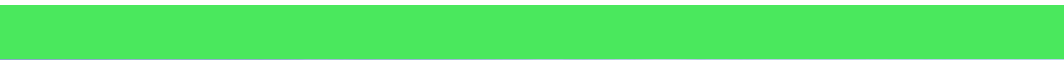








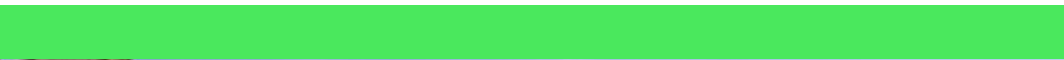














Plattegrond



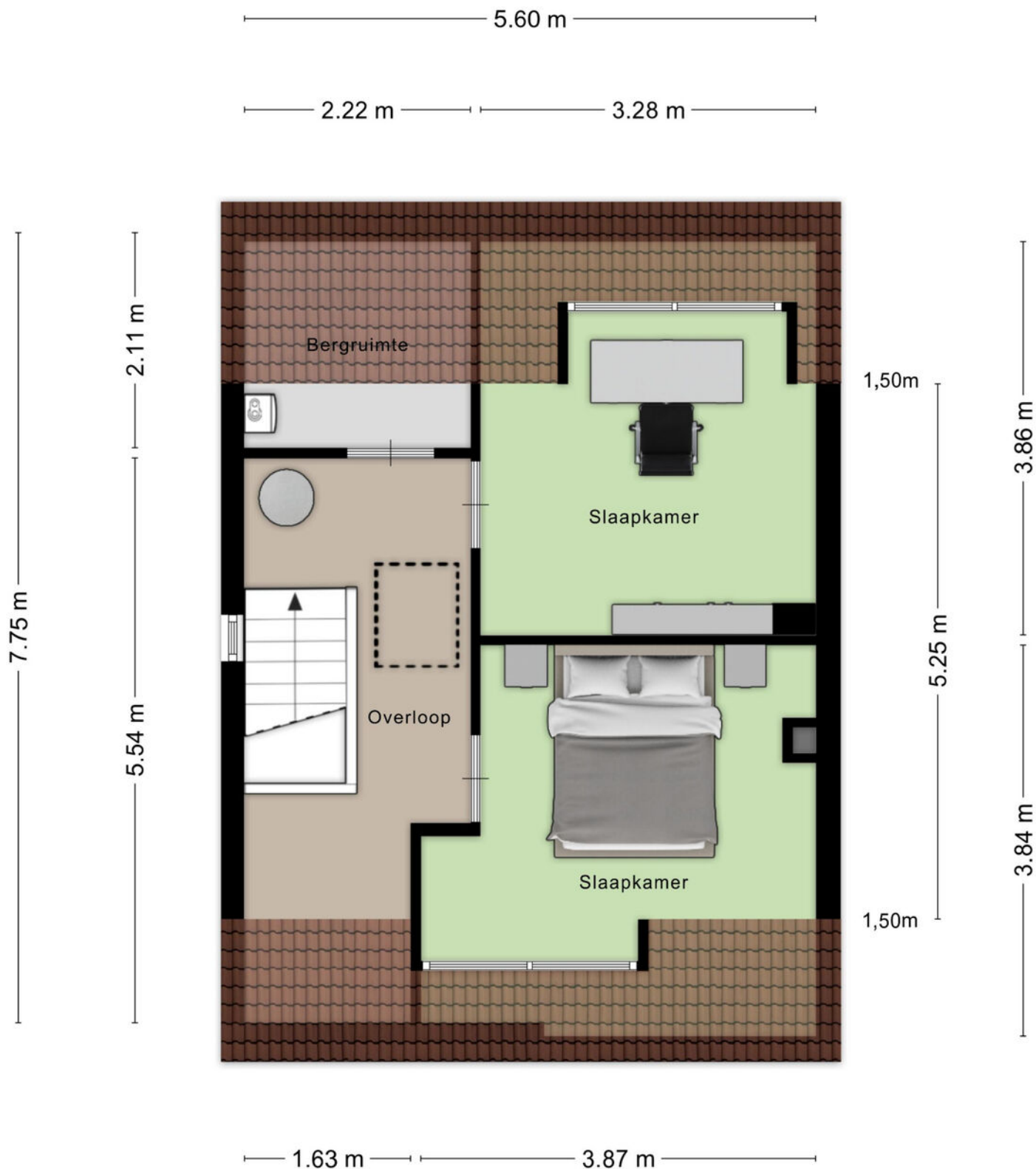
Plattegrond



Plattegrond

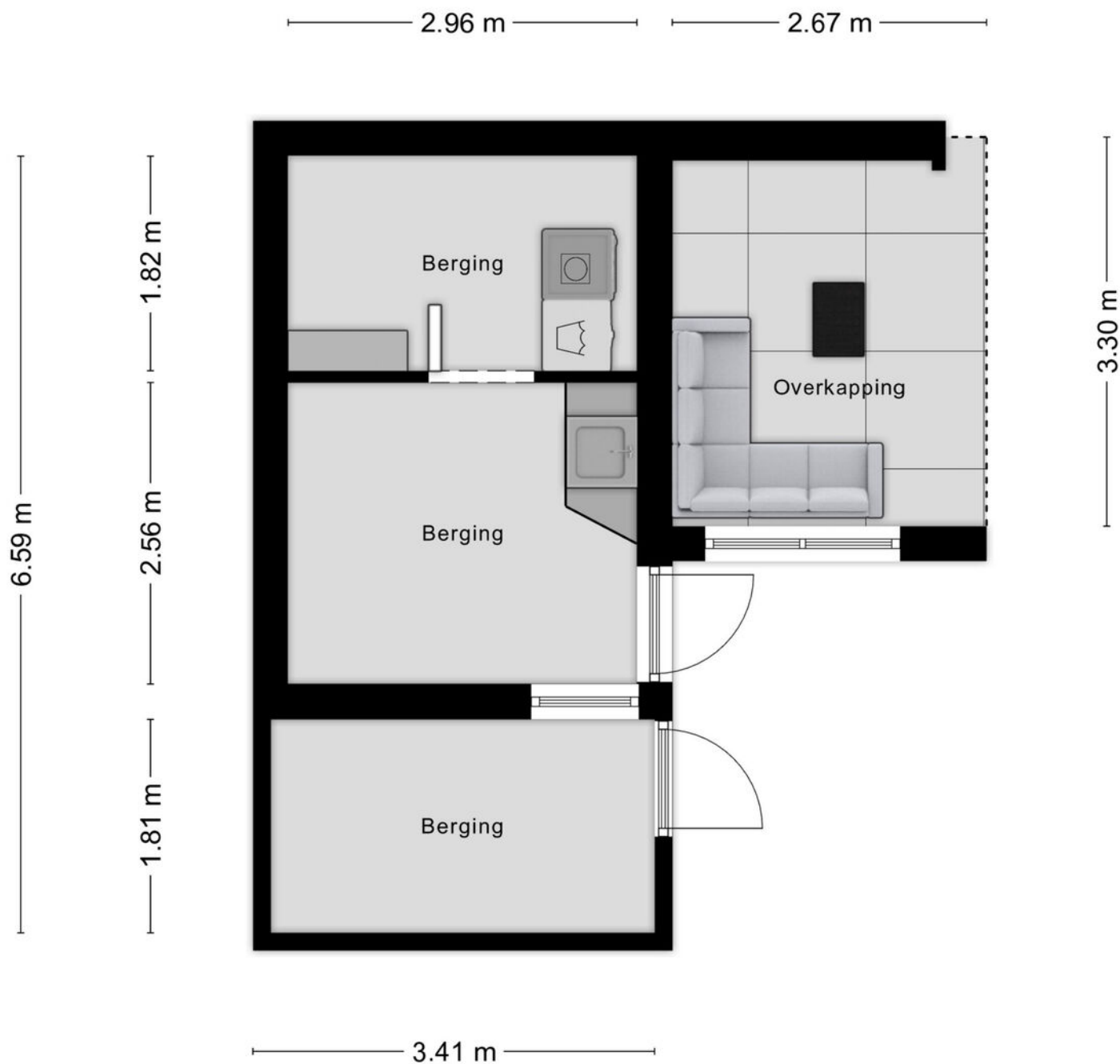


Plattegrond



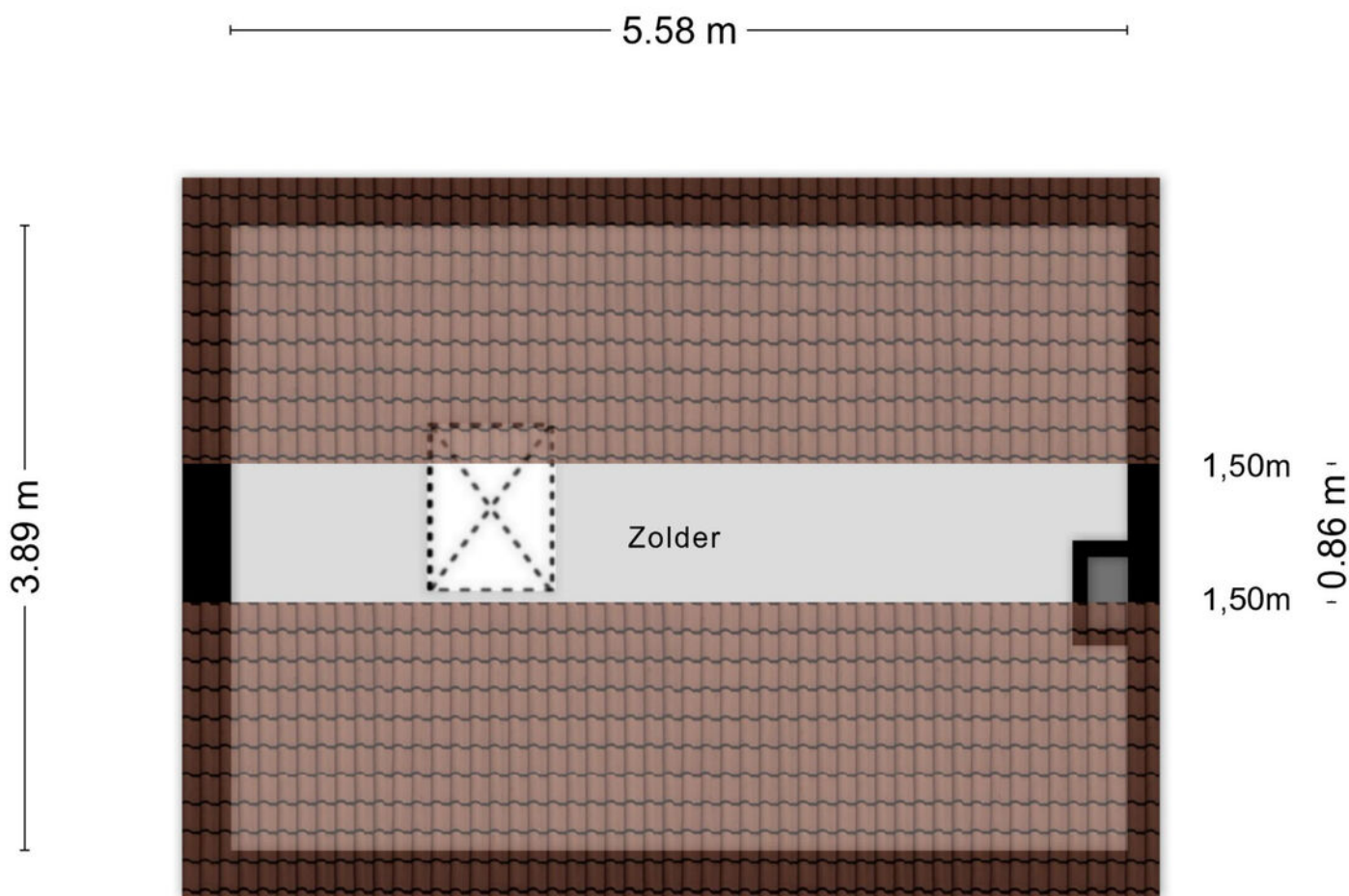
Aan de plattegronden kunnen geen rechten worden ontleend
© Zibber www.zibber.nl

Plattegrond



Aan de plattegronden kunnen geen rechten worden ontleend
© Zibber www.zibber.nl

Plattegrond



Aan de plattegronden kunnen geen rechten worden ontleend
© Zibber www.zibber.nl

Kadastrale kaart

Kadastrale kaart

Uw referentie: Dahliastraat 1



12345

25

Deze kaart is noordgericht

Perceelnummer

Huisnummer

Vastgestelde kadastrale grens

Voorlopige kadastrale grens

Administratieve kadastrale grens

Bebouwing

Schaal 1: 500

Kadastrale gemeente

Sectie

Perceel

Roosendaal en Nispen

C

6702

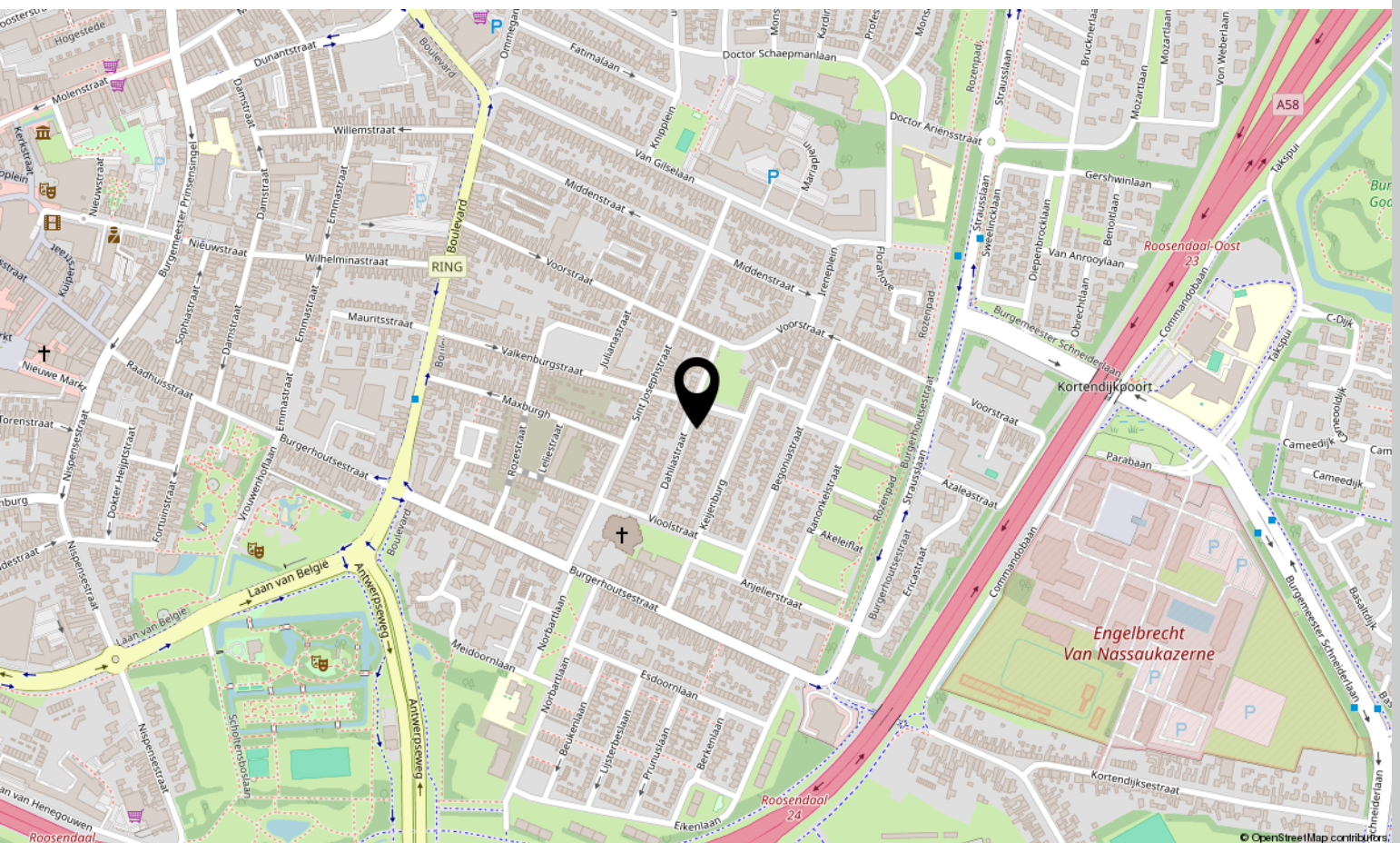
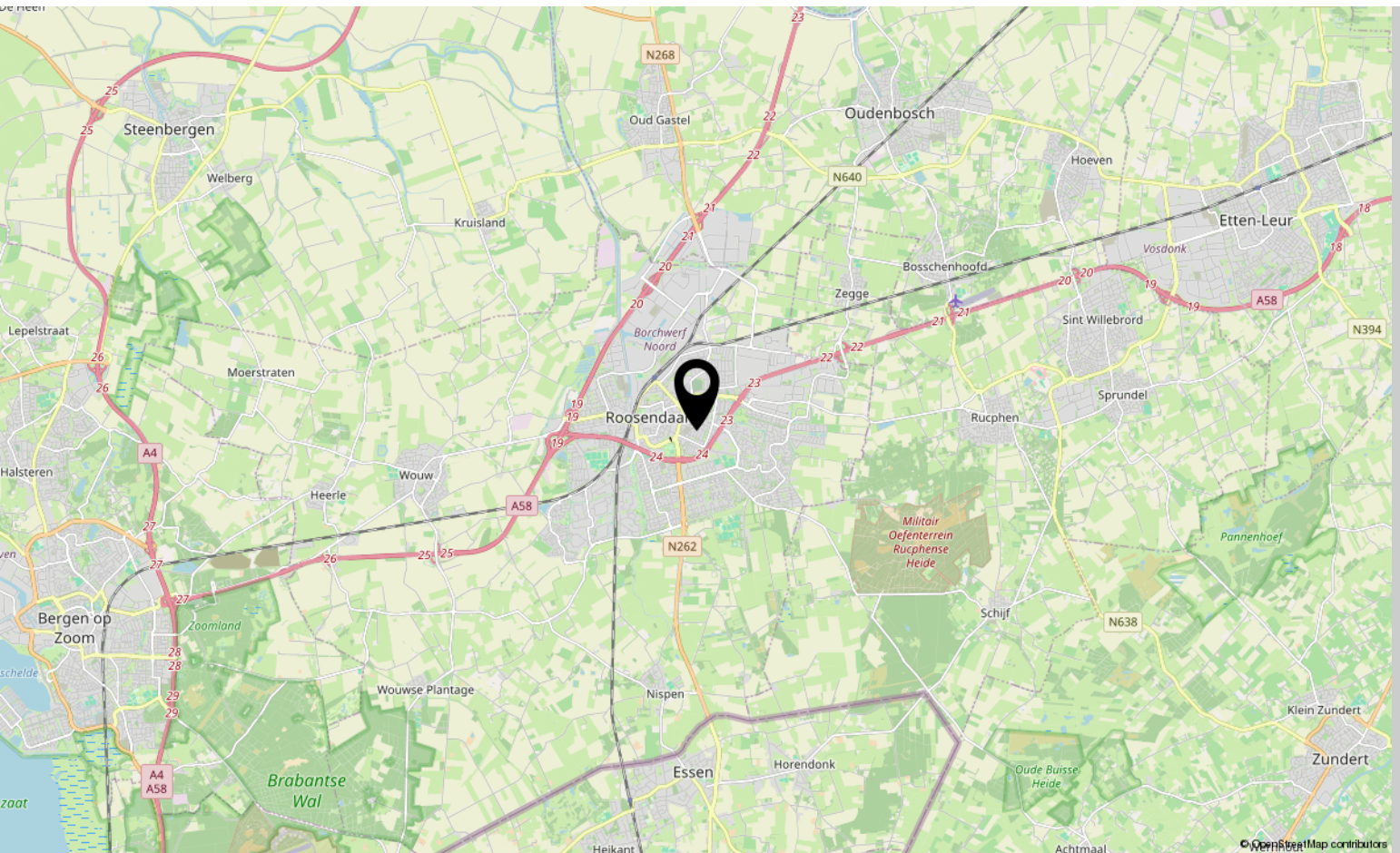
Aan dit uittreksel kunnen geen betrouwbare maten worden ontleend.
De Dienst voor het kadaster en de openbare registers behoudt zich de intellectuele
eigendomsrechten voor, waaronder het auteursrecht en het databankenrecht.

Voor een eensluitend uittreksel, geleverd op 26 mei 2026
De bewaarder van het kadaster en de openbare registers

kadaster



Locatie op kaart



Over ons



HOI! WIJ ZIJN
C&R MAKELAARS

Woon jij in Roosendaal of omstreken en ben je van plan je huis te gaan verkopen? Dan ben je bij ons aan het juiste adres! We hebben makelaardij en marketing onder 1 dak en zijn hiermee groot genoeg om op te vallen en klein genoeg om met een persoonlijke aanpak te werk te kunnen gaan.

Van onze klanten onze ambassadeurs maken. Dat is onze missie. Klanten die zo tevreden zijn, dat ze C&R Makelaars bij hun vrienden en familie aanraden. Hoe bereik je dat? Bij C&R Makelaars doen wij het net even anders. Wij zijn de nieuwe generatie met een frisse blik en topdiensten. Daarmee gaan wij sa-men met jou voor succes!

C&R MAKELAARS

0165 – 201 091

info@crmakelaars.nl

crmakelaars.nl





Interesse?

Neem contact met ons op!

C&R MAKELAARS

0165 - 201 091

info@crmakelaars.nl

crmakelaars.nl

C&R
makelaars 