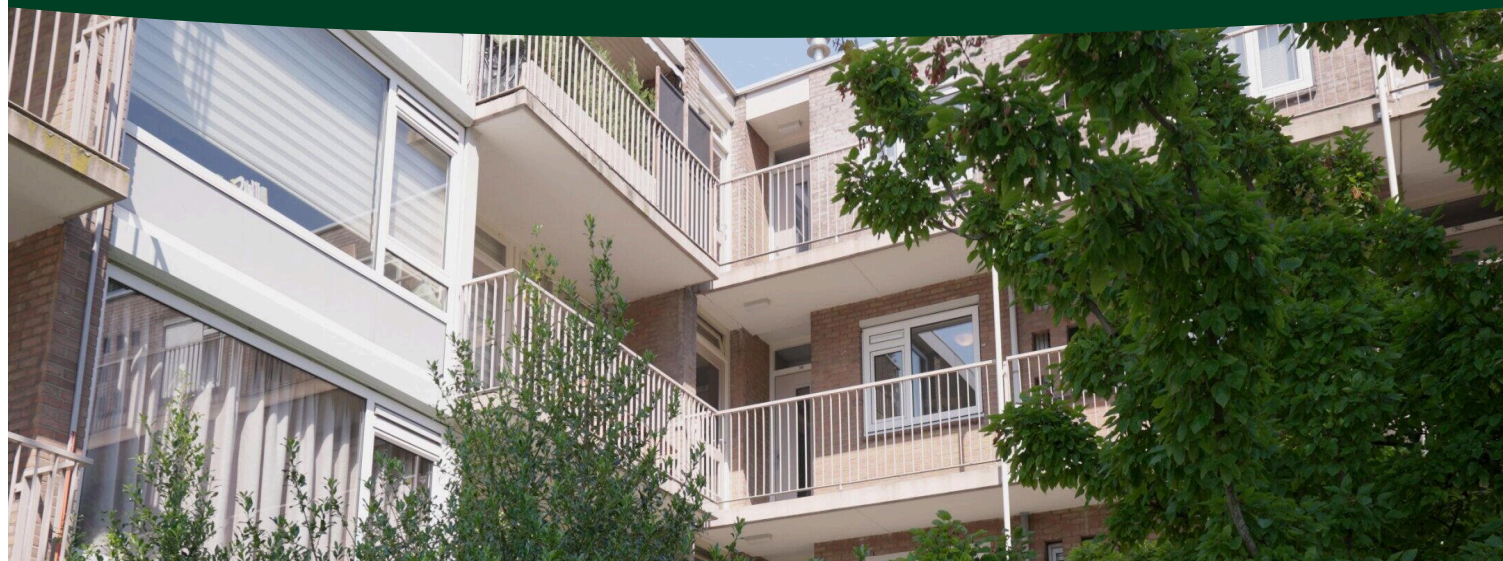


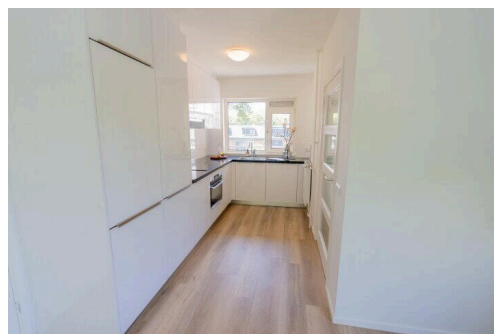
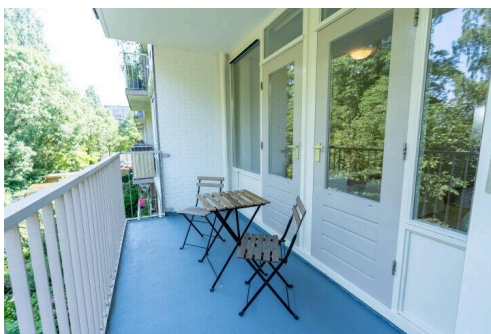
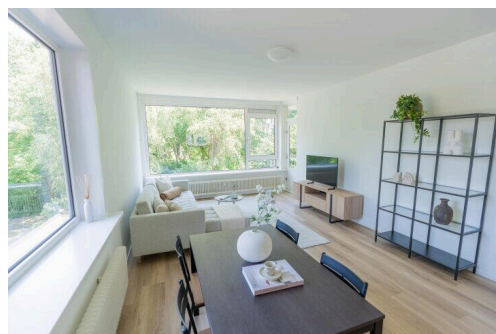
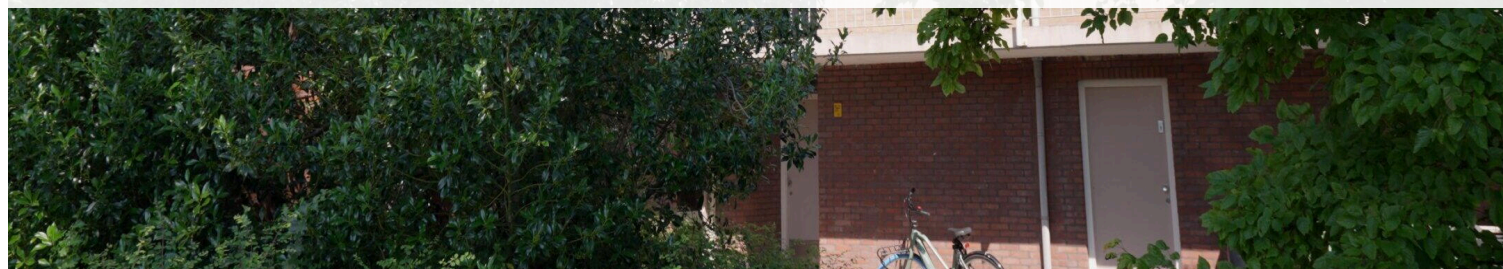
Amstelveen

Camera Obscuralaan 314 | Vraagprijs € 445.000 k.k.

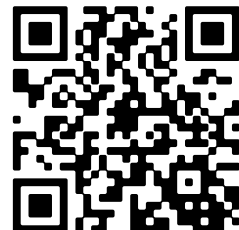


BESCHIKBAAR

WWW.CAMERAOBSCURALAAAN314.NL



Type object:	Galerijflat, appartement
Bouwjaar:	1966
Woonoppervlakte:	74 m ²
Inhoud:	192 m ³
Aantal kamers:	3 kamers (2 slaapkamers)
Website:	www.cameraobscuralaan314.nl



Omschrijving

Camera Obscuralaan 314, 1183 KG Amstelveen

DIT IS ZO'N APPARTEMENT WAAR ALLES AL GEDAAN IS

Dit compleet gerenoveerde 3-kamer HOEKappartement van 74 m² op de tweede verdieping is turn-key. De woning beschikt over een ruim balkon op het oosten en kijkt vrij uit op een parkje. Met twee goede slaapkamers, volledig dubbele beglazing en een verzorgde, moderne afwerking biedt dit appartement comfortabel wonen op een rustige locatie in Amstelveen.

BIJZONDERHEDEN

- Woonoppervlakte: 74,28 m² (NEN 2580 meetrapport aanwezig);
- Eigen grond;
- Hoekappartement;
- Bouwjaar 1966;
- Volledig gerenoveerd in 2025;
- 2 slaapkamers, mogelijkheid voor 3;
- Ruim balkon op het oosten;
- Energielabel D;
- Geheel voorzien van dubbel glas;
- Berging in de onderbouw;
- Uitzicht op een park;
- Warm water middels 80 L elektrische boiler (2025);
- Verwarming middels blokverwarming;
- VvE bijdrage € 171,84 per maand;
- Voorschot stookkosten € 60,- per maand;
- Gehele woning voorzien van een nette PVC vloer;
- Winkelcentrum Bankrashof en het Stadshart Amstelveen op korte afstand;

- Gratis parkeren bij het gebouw;
- Goede bereikbaarheid met openbaar vervoer en uitvalswegen A2, A4, A9 en A10;
- Projectnotaris Bellaar;
- Oplevering in overleg, kan snel.

INDELING

Via de gemeenschappelijke entree met bellentableau en brievenbussen bereikt u met het trappenhuis de tweede verdieping. Vanuit de hal, voorzien van een video intercom en meterkast, loopt u door naar de woonkamer met open keuken. Door de grote raampartijen en het vrije uitzicht op het groen voelt de leefruimte prettig en open aan. De keuken is opgesteld in een praktische L vorm en voorzien van diverse AEG inbouwapparatuur, waaronder een combi magnetronoven, inductiekookplaat, vlakscherf afzuigkap, koel vriescombinatie, vaatwasser en wasdroger. Het donkere composieten werkblad geeft de keuken een moderne uitstraling.

Vanuit de woonkamer heeft u toegang tot het ruime balkon op het oosten, een fijne plek om in de ochtend van de zon en het groene uitzicht te genieten. Via de gang bereikt u de twee slaapkamers en de badkamer. De royale hoofdslaapkamer ligt aan de achterzijde en biedt eveneens toegang tot het balkon. Desgewenst is deze kamer eenvoudig terug te brengen naar twee afzonderlijke slaapkamers. De tweede slaapkamer bevindt zich aan de voorzijde en beschikt over een praktische vaste inbouwkast.

De badkamer is verbreed en uitgevoerd met een inloopdouche, dubbel wastafelmeubel, hangend toilet en handdoekradiator. De gehele woning is in 2025 compleet gerenoveerd en afgewerkt met een nette PVC vloer, waardoor u hier zonder verbouwingen direct kunt gaan wonen.

OMGEVING

Het appartement is gelegen in een rustige en kindvriendelijke woonwijk in Amstelveen, met alle dagelijkse voorzieningen binnen handbereik. Winkelcentrum Bankrashof ligt op loopafstand voor de dagelijkse boodschappen en ook scholen, kinderopvang en diverse sportvoorzieningen bevinden zich in de directe omgeving. Op korte afstand liggen bovendien diverse internationale scholen en medische voorzieningen. Voor een uitgebreider aanbod aan winkels, restaurants en culturele voorzieningen is het Stadshart Amstelveen in circa vijf minuten fietsen bereikbaar. Dit levendige stadscentrum is volop in ontwikkeling en breidt zich verder uit met nieuwe winkels, horecagelegenheden en recreatieve voorzieningen.

Liefhebbers van sport en ontspanning kunnen hun hart ophalen in de omgeving. Op loopafstand bevinden zich onder meer tennis en voetbalverenigingen en een modern sportcentrum met fitnessfaciliteiten en een zwembad. Daarnaast liggen diverse groene recreatiegebieden, waaronder het Amsterdamse Bos en de Amstel, in de nabije omgeving, ideaal voor wandelen, fietsen en andere buitenactiviteiten.

De bereikbaarheid is uitstekend. Tramlijnen 5 en 25 bevinden zich op loopafstand en bieden snelle verbindingen naar Amsterdam Zuid en het centrum van Amsterdam. Ook de Vrije Universiteit Amsterdam en de Zuidas zijn eenvoudig bereikbaar, wat deze locatie aantrekkelijk maakt voor (young)professionals. Schiphol Airport is in circa 20 minuten met het openbaar vervoer bereikbaar en ook Amsterdam Bijlmer ArenA is uitstekend te bereiken, onder meer via buslijn 300.

Met de auto zijn de uitvalswegen A2, A4, A9 en A10 snel bereikbaar, waardoor er uitstekende verbindingen zijn met de rest van de Randstad.

VERENIGING VAN EIGENAREN

Het appartement maakt onderdeel uit van de Vereniging van Eigenaars van het gebouw Camera Obscuralaan 282 tot en met 334 te Amstelveen. De VvE bestaat uit 27 woningen en bergingen en wordt professioneel beheerd door Fazantenbos B.V. De maandelijkse servicekosten bedragen € 171,84 exclusief voorschot stookkosten van € 60,-.

Ben je nieuwsgierig geworden?

Plan dan snel je bezichtiging en ervaar zelf het licht, de rust en het vrije uitzicht van Camera Obscuralaan 314.

Kenmerken

Vraagprijs:	€ 445.000 k.k.
Aanvaarding:	Direct
Bijdrage vve:	€ 231,84 per maand

Bouw

Object type:	Galerijflat, appartement
Soort bouw:	Bestaande bouw
Bouwjaar:	1966

Oppervlakte en inhoud

Woonoppervlakte:	74 m²
Inhoud:	192 m³
Externe bergruimte:	6 m²
Gebouwgebonden buitenruimte:	7 m²

Indeling

Aantal kamers:	3 kamers (2 slaapkamers)
Aantal badkamers:	1 badkamer
Badkamervoorzieningen:	Dubbele wastafel, inloopdouche, hangend toilet

Energie

Energielabel:	D
Isolatie:	Hr-glas
Verwarming:	Blokverwarming

Buitenruimte

Ligging:	Aan rustige weg, aan park, in woonwijk
----------	--

Bergruimte

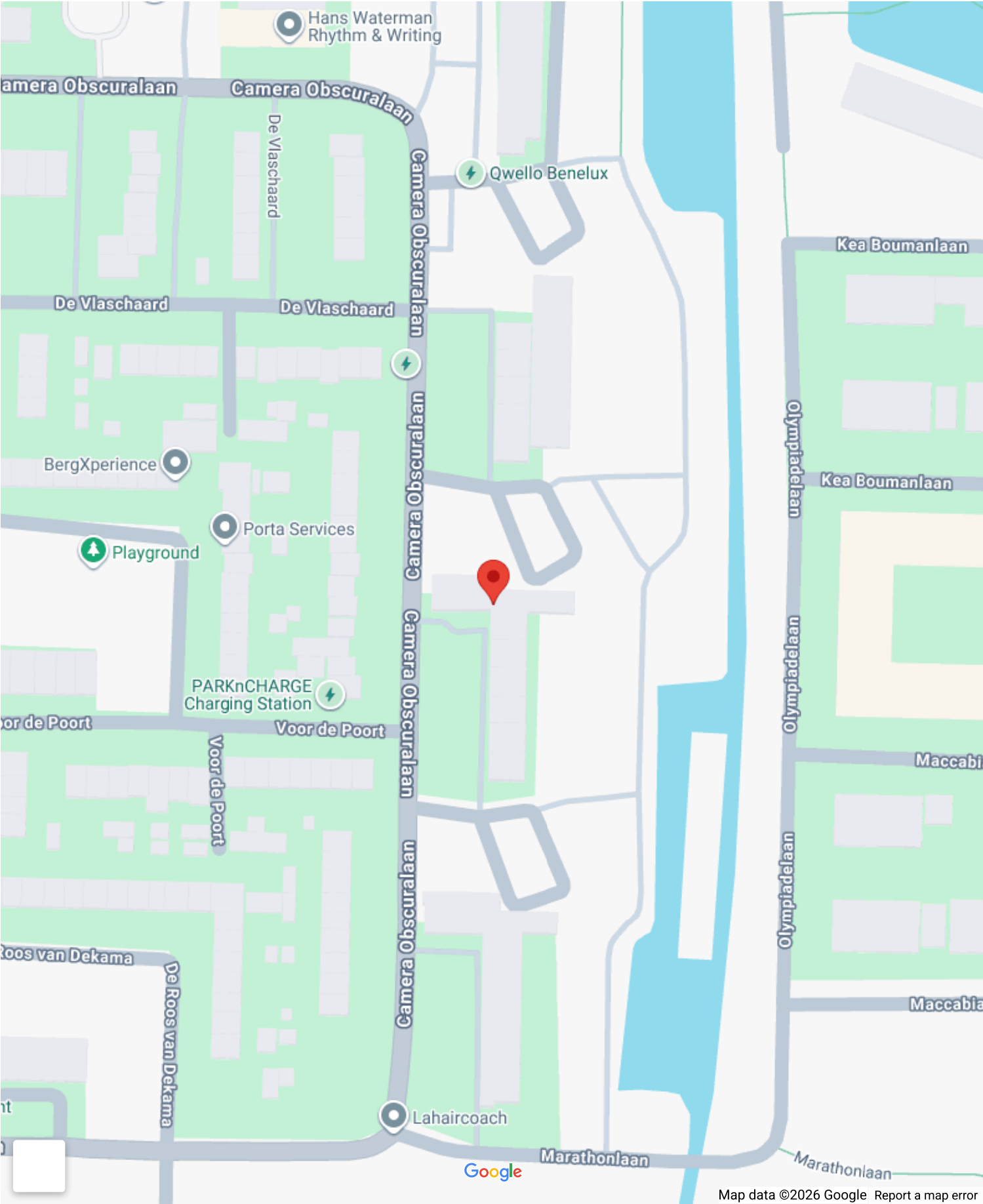
Schuur berging:	Inpandig
Soort parkeergelegenheid:	Openbaar parkeren

VvE Checklist

Inschrijving kvk:	Ja
-------------------	----

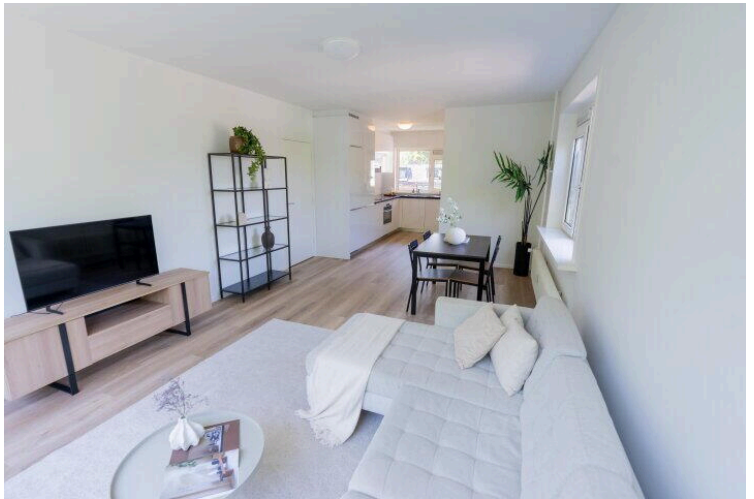
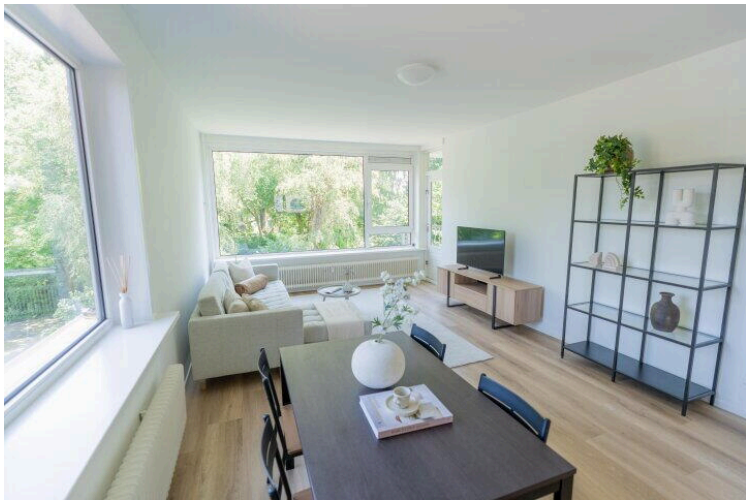
Jaarlijkse vergadering:	Ja
Periodieke bijdrage:	€ 231,84 per maand
Reservefonds aanwezig:	Ja
Onderhoudsplan:	Ja
Opstalverzekering:	Ja

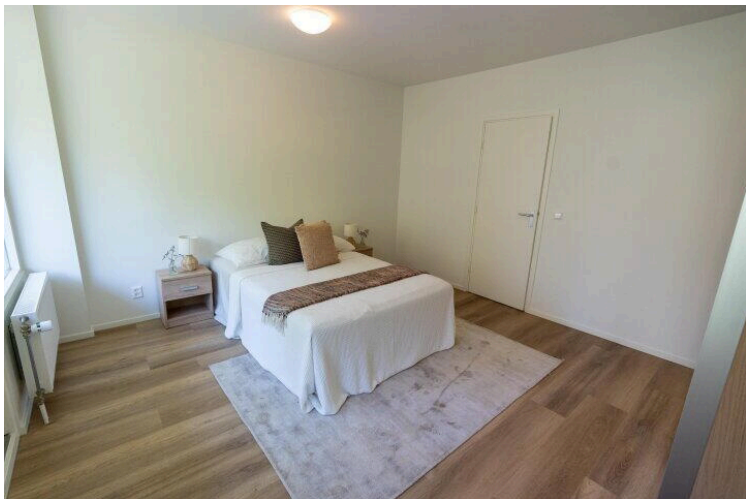
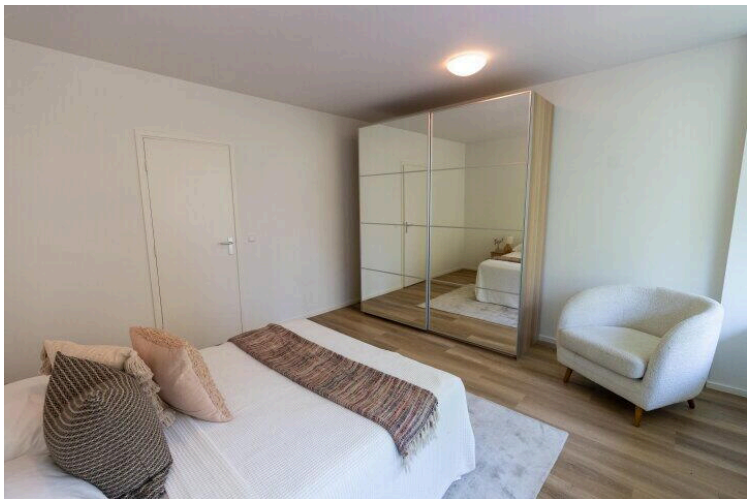
Op de kaart

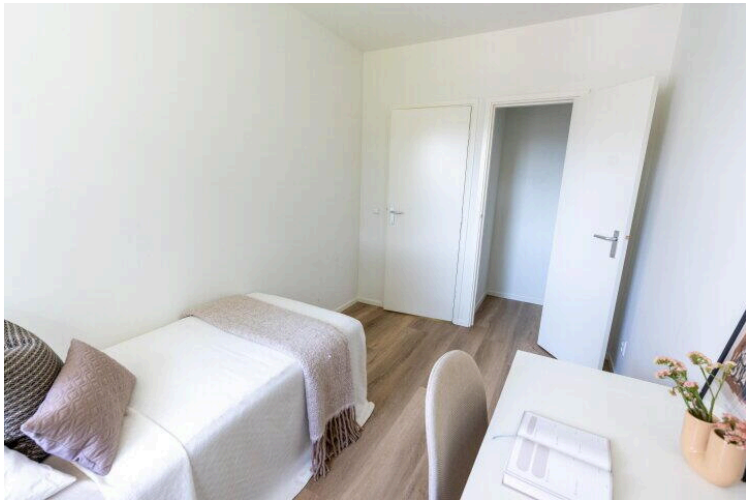
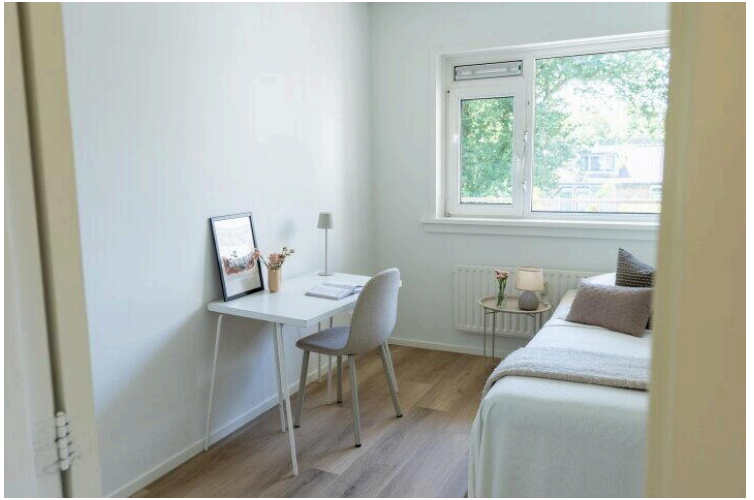
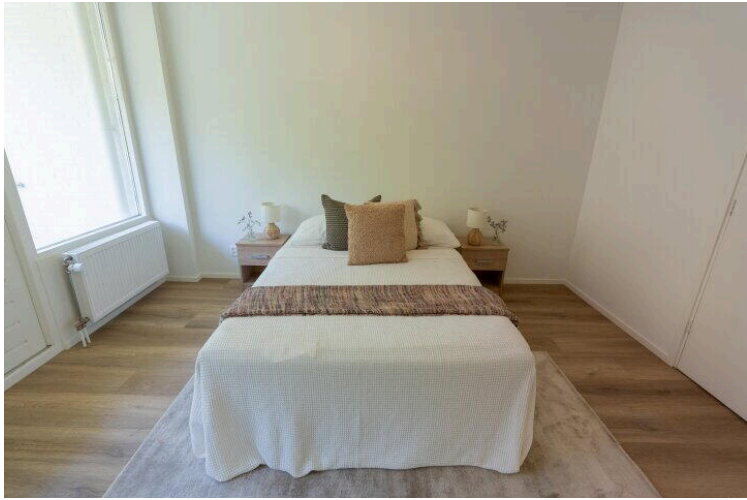


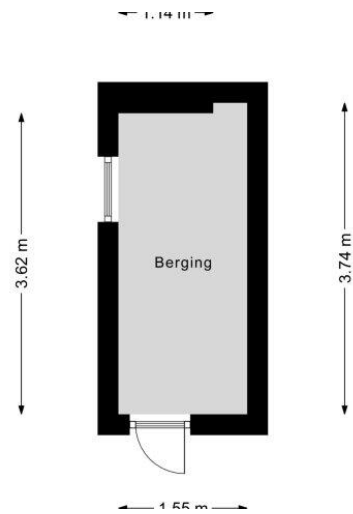
Op de kaart













Camera Obscuralaan 314

www.cameraobscuralaan314.nl



Burgemeester Vastgoed

Rhijnvis Feithstraat 3A
1054TT, Amsterdam

www.burgemeestervastgoed.nl
+31 (0)20 616 93 99



Scan Mij!