

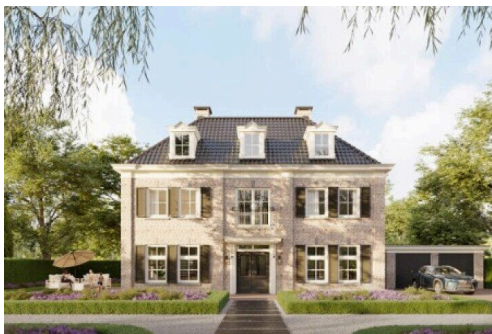
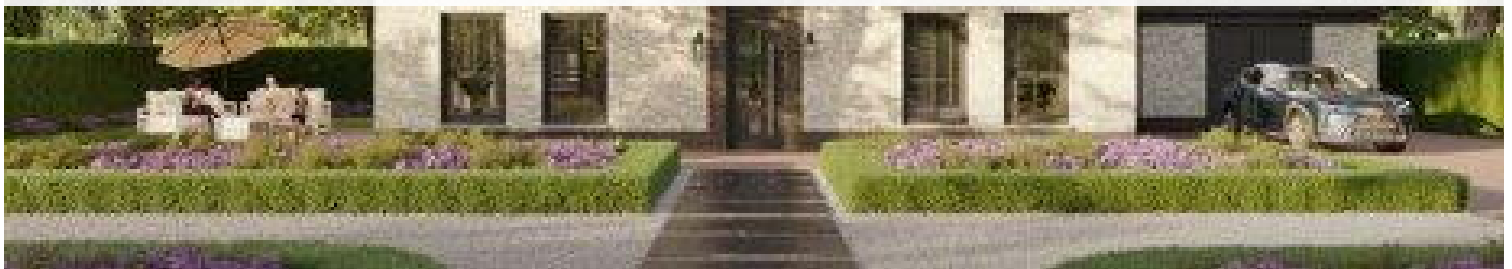
# Deest

Van Heemstraweg 14b 0 Ong | Vraagprijs € 995.000 k.k.



## BESCHIKBAAR

[WWW.VANHEEMSTRAWEG14B0ONG.NL](http://WWW.VANHEEMSTRAWEG14B0ONG.NL)



Type object:	Vrijstaande woning
Bouwjaar:	2026
Woonoppervlakte:	277 m <sup>2</sup>
Perceeloppervlakte:	1610 m <sup>2</sup>
Inhoud:	1072 m <sup>3</sup>
Aantal kamers:	8 kamers (6 slaapkamers)
Website:	<a href="http://www.vanheemstraweg14b0ong.nl">www.vanheemstraweg14b0ong.nl</a>



# Omschrijving

## Van Heemstraweg 14b 0 Ong, 6653 KB Deest

Op een ruim perceel van 1.610 m<sup>2</sup> aan de Van Heemstraweg in Deest bestaat de mogelijkheid om dit statige herenhuis te realiseren. Dankzij de klassieke schildkap krijgt de woning een stijlvolle en imposante uitstraling.

Kenmerken van de woning:

- \* royale woonkamer met woonkeuken
- \* bijkeuken
- \* 6 slaapkamers
- \* ruime badkamer
- \* schildkap met dakkapel(len)
- \* flexibel in te delen en uit te voeren in diverse stijlen
- \* optioneel uit te breiden met een serre en berging
- \* inclusief omgevingsvergunning
- \* koopsom vanaf € 995.000 k.k.

Deest is een rustig dorp in het Land van Maas en Waal, gunstig gelegen tussen Nijmegen en Tiel. De omgeving kenmerkt zich door een groen en landelijk karakter met fraaie dijken, uiterwaarden en uitgebreide wandel- en fietsmogelijkheden.

De woning wordt gerealiseerd aan de rand van het dorp, nabij het Uivermeertje. Deze recreatieplas, ontstaan door voormalige zandwinning, staat bekend om haar natuurlijke uitstraling en rustige omgeving. Sinds 2021 bevindt zich hier ook het duurzame Zonnepark Uivermeertjes: een bijzonder drijvend zonnepark waarbij nadrukkelijk rekening is gehouden met natuur, landschap en recreatie. Het zonnepark ligt op ruime afstand van de oevers, zodat flora, fauna en recreatieve voorzieningen behouden blijven. Wandelroutes en groene oevers rondom het meertje zorgen voor een unieke combinatie van rust, natuur en duurzaamheid.

## Kenmerken

Vraagprijs:	€ 995.000 k.k.
Aanvaarding:	In overleg

## Bouw

Object type:	Eengezinswoning, vrijstaande woning
Soort bouw:	Nieuwbouw
Bouwjaar:	2026
Soort dak:	Schilddak bedekt met pannen

## Oppervlakte en inhoud

Woonoppervlakte:	277 m²
Perceeloppervlakte:	1610 m²
Inhoud:	1072 m³

## Indeling

Aantal kamers:	8 kamers (6 slaapkamers)
Aantal badkamers:	1 badkamer
Badkamervoorzieningen:	Ligbad, toilet, douche, dubbele wastafel
Aantal woonlagen:	4 woonlagen

## Energie

Energie label:	A+
Isolatie:	Volledig geïsoleerd
Verwarming:	Vloerverwarming gedeeltelijk, warmtepomp

## Buitenruimte

Tuin:	Tuin rondom
-------	-------------

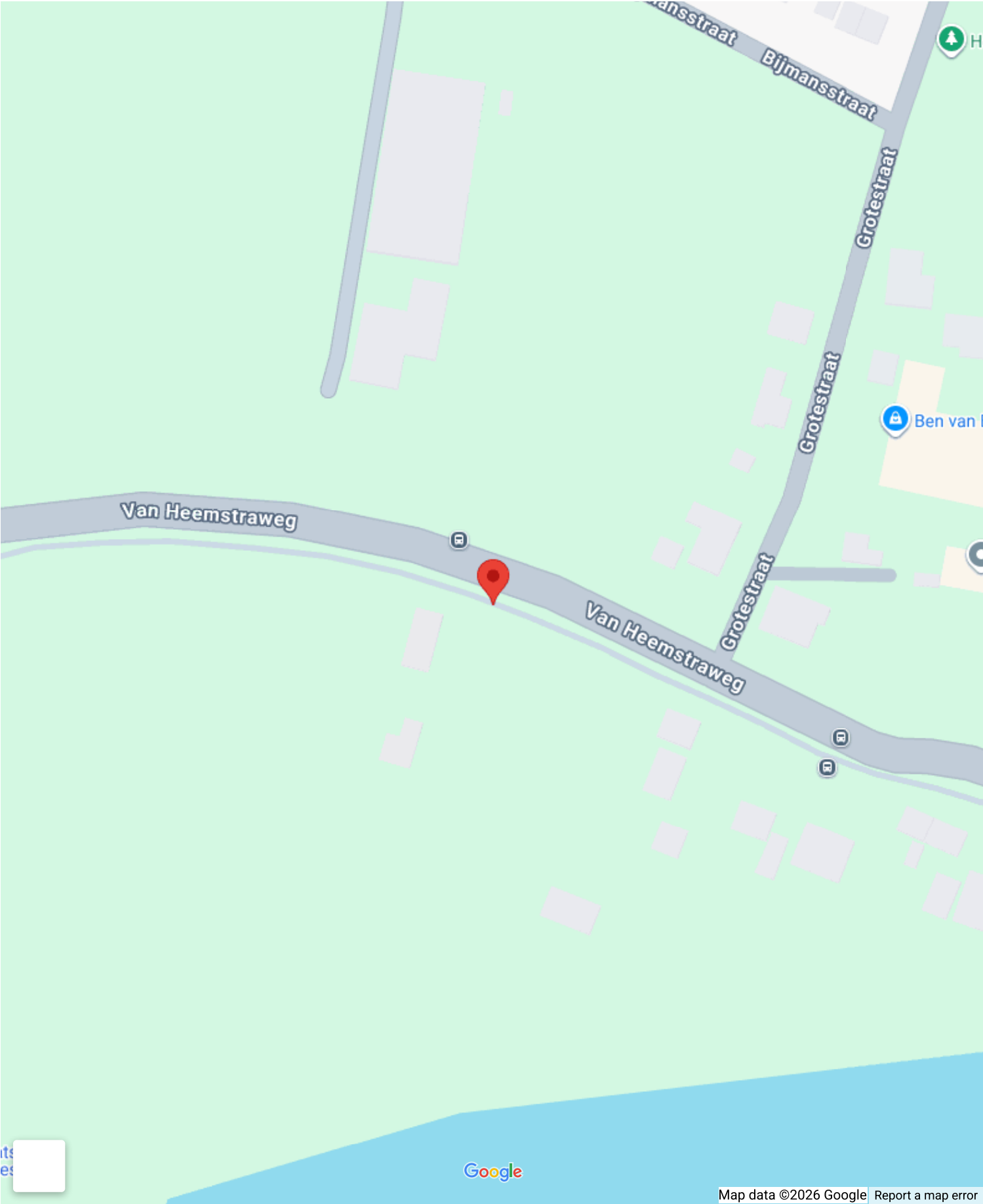
## Bergruimte

Soort parkeergelegenheid:	Op eigen terrein
---------------------------	------------------

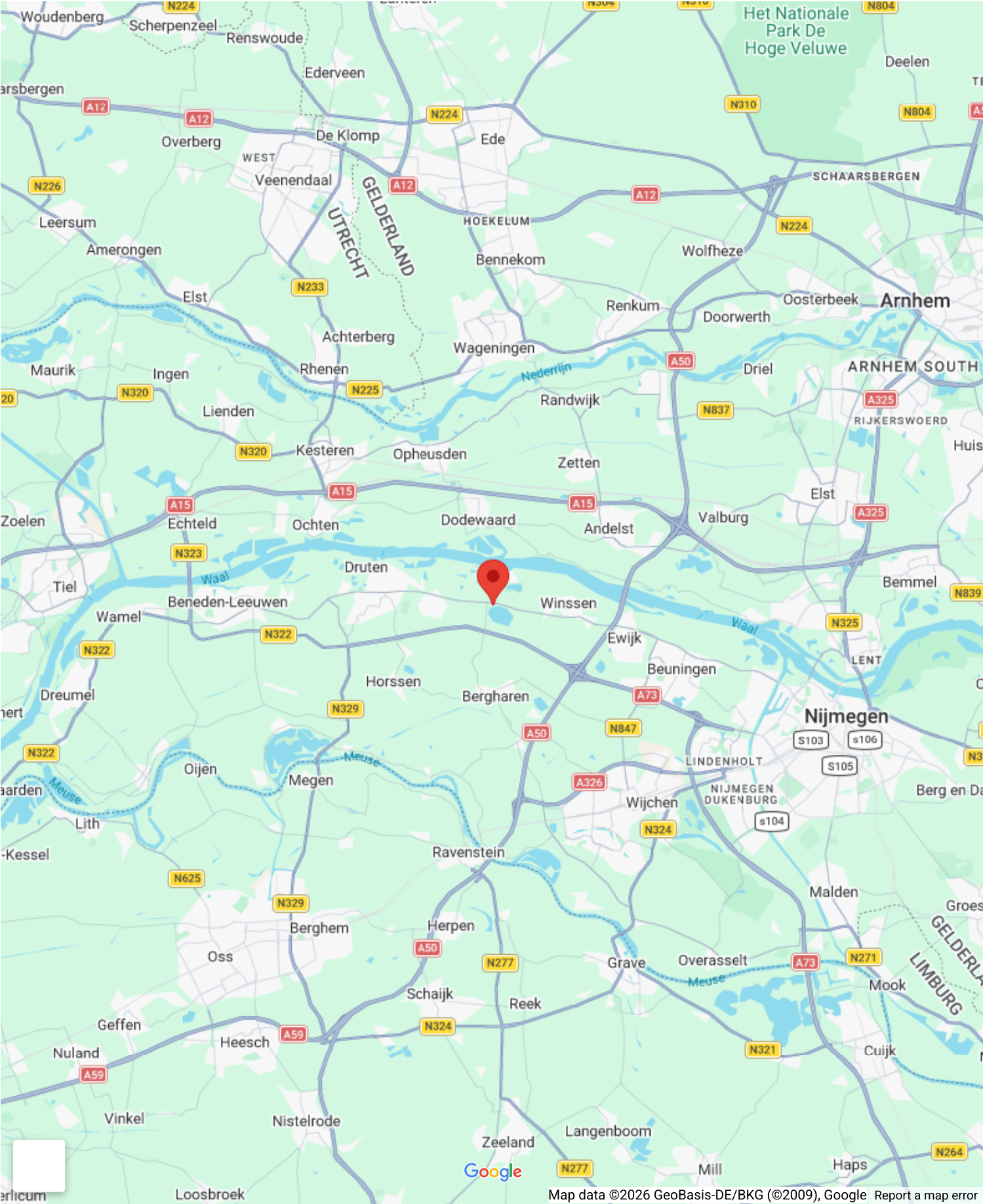
## Garage

Soort garage:	Geen garage
---------------	-------------

Op de kaart



# Op de kaart

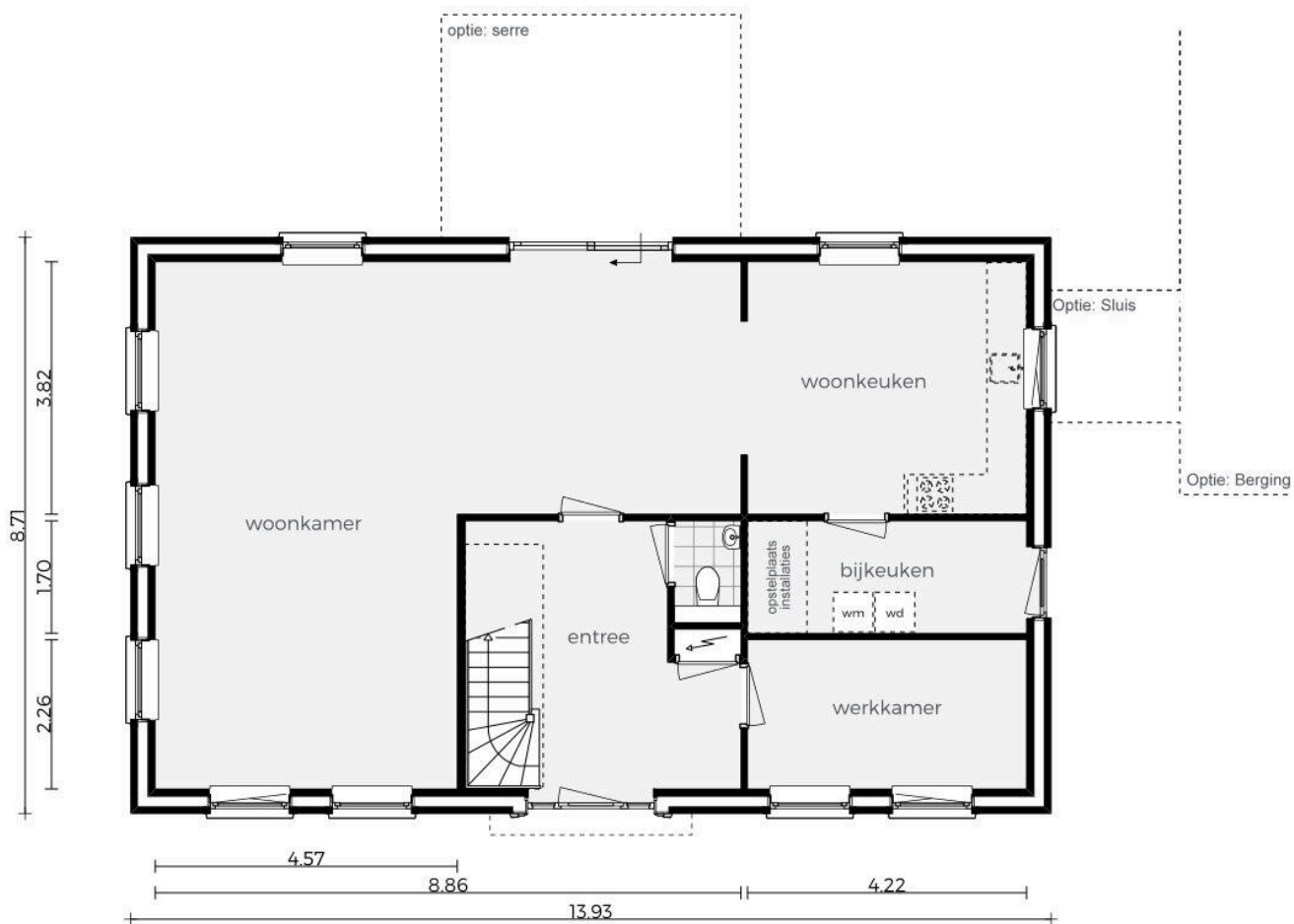




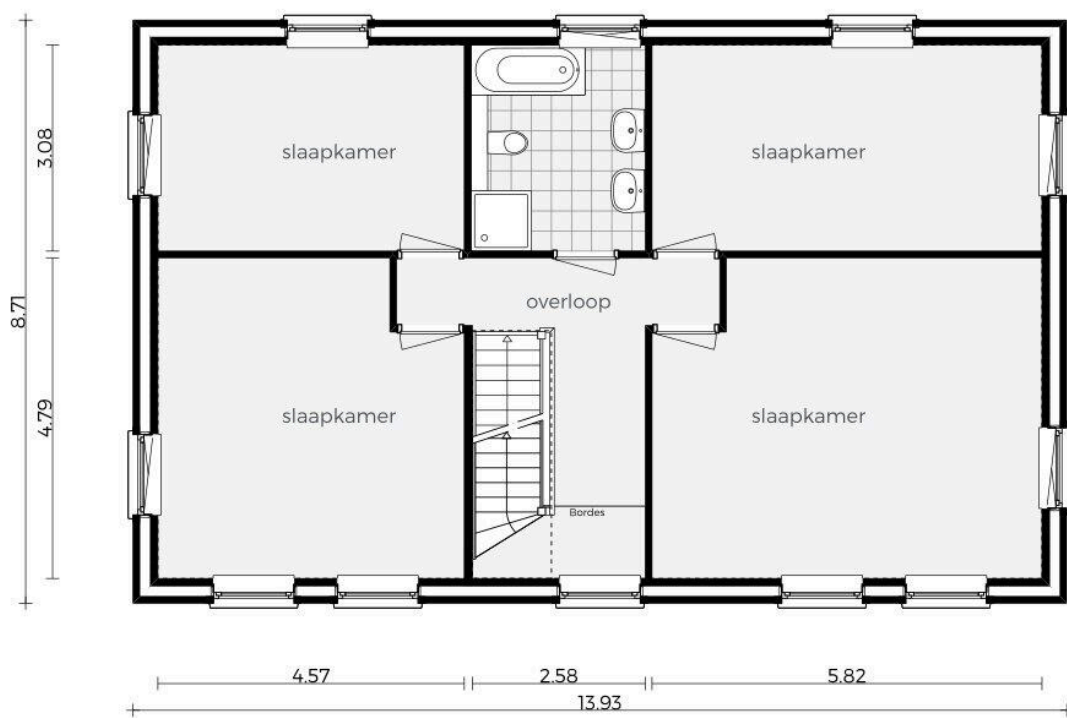


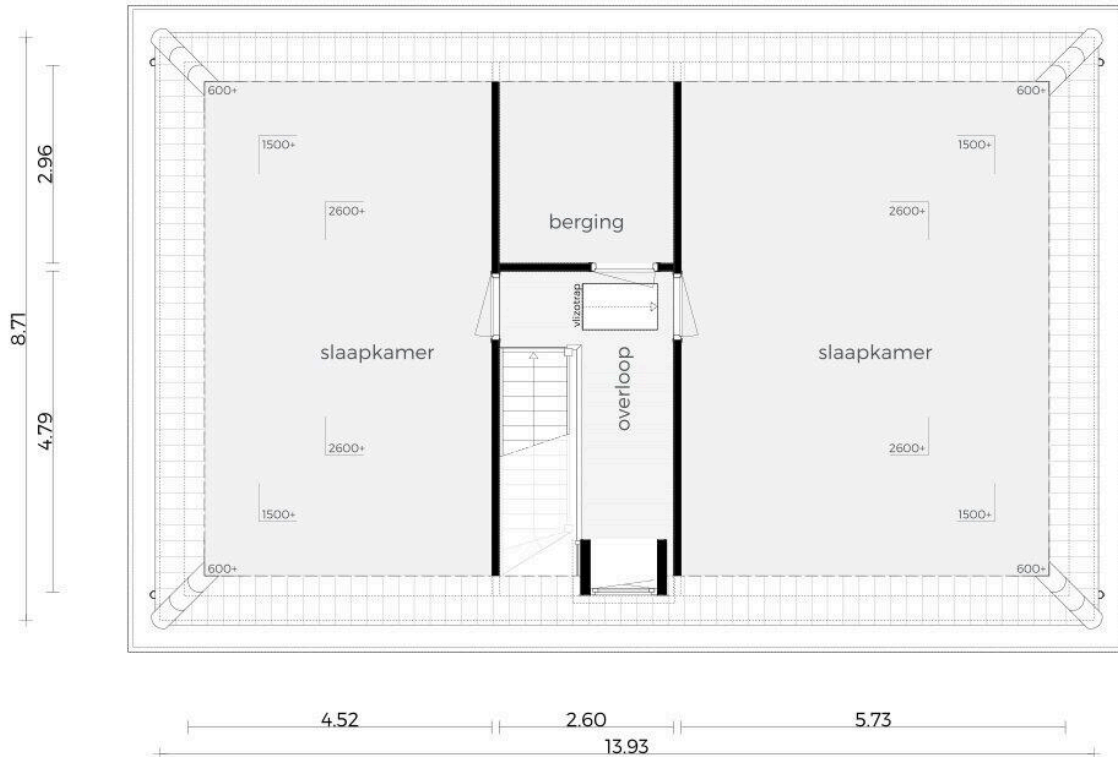












# Van Heemstraweg 14b 0 Ong

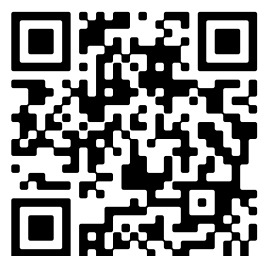
[www.vanheemstraweg14b0ong.nl](http://www.vanheemstraweg14b0ong.nl)



## Driessen Makelaardij

Kasteellaan 23  
6602 DB, Wijchen

[www.driessenmakelaardij.nl](http://www.driessenmakelaardij.nl)  
024 64 90100



Scan Mij!