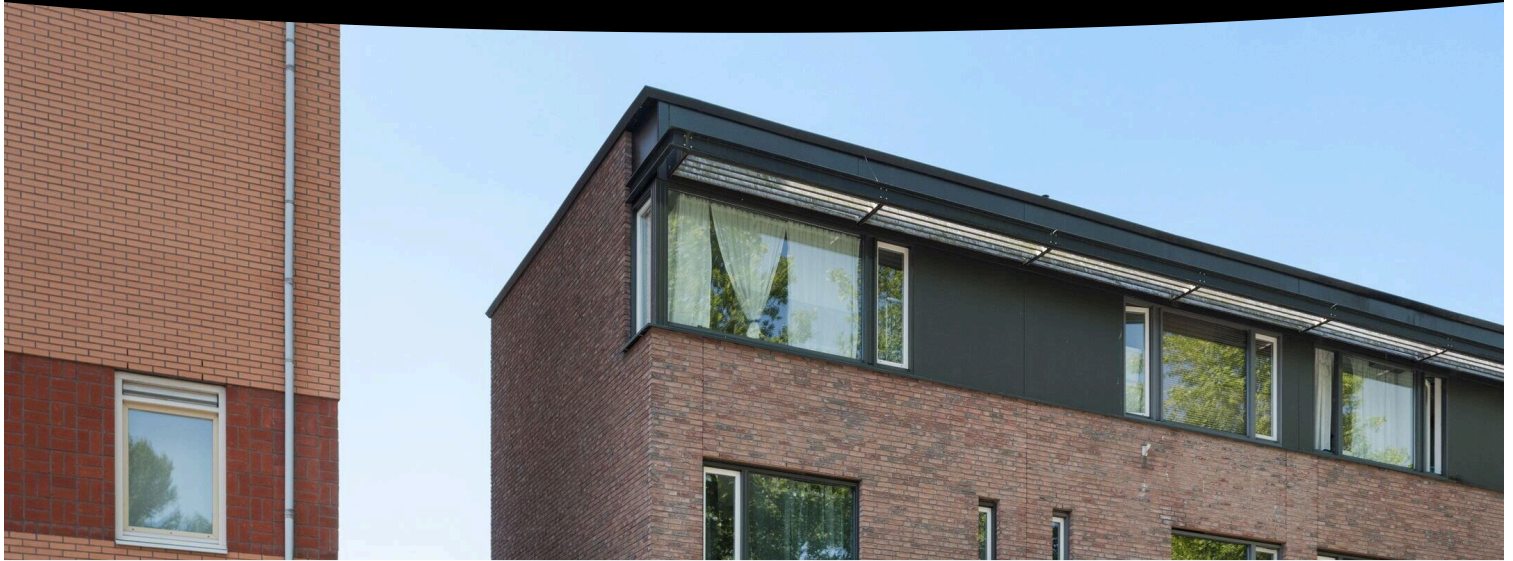


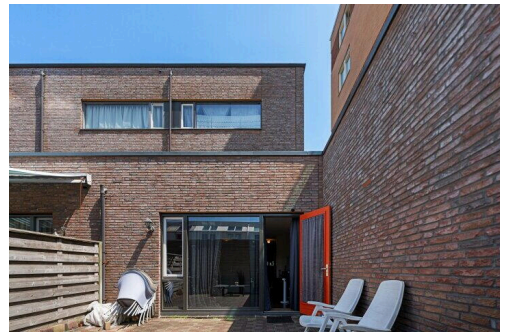
# Amsterdam

's-Gravendijkdreef 166 | Vraagprijs € 525.000 k.k.



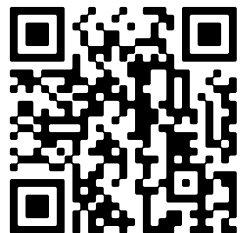
## BESCHIKBAAR

[WWW.S-GRAVENDIJKDREEF166.NL](http://WWW.S-GRAVENDIJKDREEF166.NL)



**Type object:** Eindwoning  
**Bouwjaar:** 2007  
**Woonoppervlakte:** 111 m<sup>2</sup>  
**Perceeloppervlakte:** 109 m<sup>2</sup>  
**Inhoud:** 400 m<sup>3</sup>  
**Aantal kamers:** 5 kamers (4 slaapkamers)  
**Website:** [www.s-gravendijkdreef166.nl](http://www.s-gravendijkdreef166.nl)

**VZ**  
MAKELAARDIJ & TAXATIES  
*Vertrouwd zaken doen!*



[www.vzmakelaars.nl](http://www.vzmakelaars.nl) | +316 1416 6980

# Omschrijving

**'s-Gravendijkdreef 166, 1103 SE Amsterdam**

\*\*\*\*Prefer English? – Scroll down!\*\*\*\*

Ruime eengezinswoning (bouwjaar 2007) gelegen op een hoek in Amsterdam- Zuidoost met 4 slaapkamers en energielabel A. Deze woning is volledig naar eigen smaak te moderniseren.

Aan de overzijde van de straat ligt de Bijlmerweide met een speeltuin, kinderboerderij en vele wandelpaden. In de straat stopt de bus die je onder andere naar Station Holendrecht, Station Bijlmer Arena, Schiphol en het Amstelstation brengt. Liever met de metro? Op station Ganzenhoef stopt lijn 53. Voor de boodschappen kun je onder andere terecht bij winkelcentra Ganzenpoort en Amsterdamse Poort. De snelwegen A1 en A9 bevinden zich, net als de Ring A10, in de nabijheid.

Indeling:

Begane grond:

Via hal/ berging kom je binnen in de woonkeuken. Aan de voorzijde van de woning is plek voor een eettafel. De keuken is in het midden van de woning gesitueerd. De woonkamer ligt aan de achterzijde van de woning en is tuingericht. De achtertuin gelegen op het zuidwesten is voorzien van een handige vrijstaande berging.

Verder is de begane grond voorzien van een toiletruimte en trap naar de eerste etage.

Op de eerste verdieping zijn 2 slaapkamers, een badkamer en een separaat tweede toilet te vinden.

De tweede verdieping is voorzien van 2 slaapkamers en een wasmachine ruimte met daar ook de cv installatie.

Kortom: Een woning met een goed bouwjaar, ruimte en veel mogelijkheden.

Bijzonderheden:

- ca 111 m2 woonoppervlakte
- Eigendom belast met erfpachtcanon afgekocht t/m 15 juli 2056
- Goed geïsoleerde woning
- Verwarming en warm water via een HR-ketel
- Vier slaapkamers
- Mogelijkheid voor een tweede badkamer
- Zonnige achtertuin met berging en achterom
- Energielabel A

Bijzonderheden

Spacious corner-unit family home (built in 2007) in Amsterdam-Zuidoost, featuring 4 bedrooms and an Energy Label A rating. This property offers the opportunity to be fully modernized to your own taste.

Across the street lies the Bijlmerweide park, featuring a playground, a petting zoo, and numerous walking paths. A bus stops right on the street, providing connections to Holendrecht Station, Bijlmer Arena Station, Schiphol Airport, and Amstel Station, among others. Prefer the metro? Line 53 stops at Ganzenhoef Station. For groceries, you can visit the Ganzenpoort and Amsterdamse Poort shopping centers. The A1 and A9 motorways, as well as the A10 ring road, are

easily accessible nearby.

Layout:

Ground floor:

You enter the eat-in kitchen via the hallway/storage area. There is space for a dining table at the front of the house, while the kitchen itself is centrally located. The living room is situated at the rear, facing the garden. The southwest-facing back garden includes a convenient detached storage shed.

The ground floor also features a toilet and the staircase to the first floor.

The first floor comprises two bedrooms, a bathroom, and a separate second toilet.

The second floor houses two additional bedrooms and a laundry room that also contains the central heating system.

In short: A home with a modern build year, plenty of space, and great potential. Key features:

- Approx. 111 m<sup>2</sup> of living space
- Leasehold property with ground rent prepaid until 15 July 2056
- Well-insulated home
- Heating and hot water via a high-efficiency (HR) boiler
- Four bedrooms
- Potential for a second bathroom
- Sunny back garden with a storage shed and rear access
- Energy label A Lees de volledige omschrijving

## Kenmerken

Vraagprijs:	€ 525.000 k.k.
Aanvaarding:	In overleg

## Bouw

Object type:	Eengezinswoning, eindwoning
Soort bouw:	Bestaande bouw
Bouwjaar:	2007

## Oppervlakte en inhoud

Woonoppervlakte:	111 m²
Perceeloppervlakte:	109 m²
Inhoud:	400 m³
Externe bergruimte:	6 m²

## Indeling

Aantal kamers:	5 kamers (4 slaapkamers)
Aantal badkamers:	1 badkamer en 2 aparte toiletten
Aantal woonlagen:	3 woonlagen

## Energie

Energie label:	A
Isolatie:	Dubbel glas
Verwarming:	Cv-ketel
Warm water:	Cv-ketel
Cv ketel:	Intergas (gas gestookt uit 2008, eigendom)

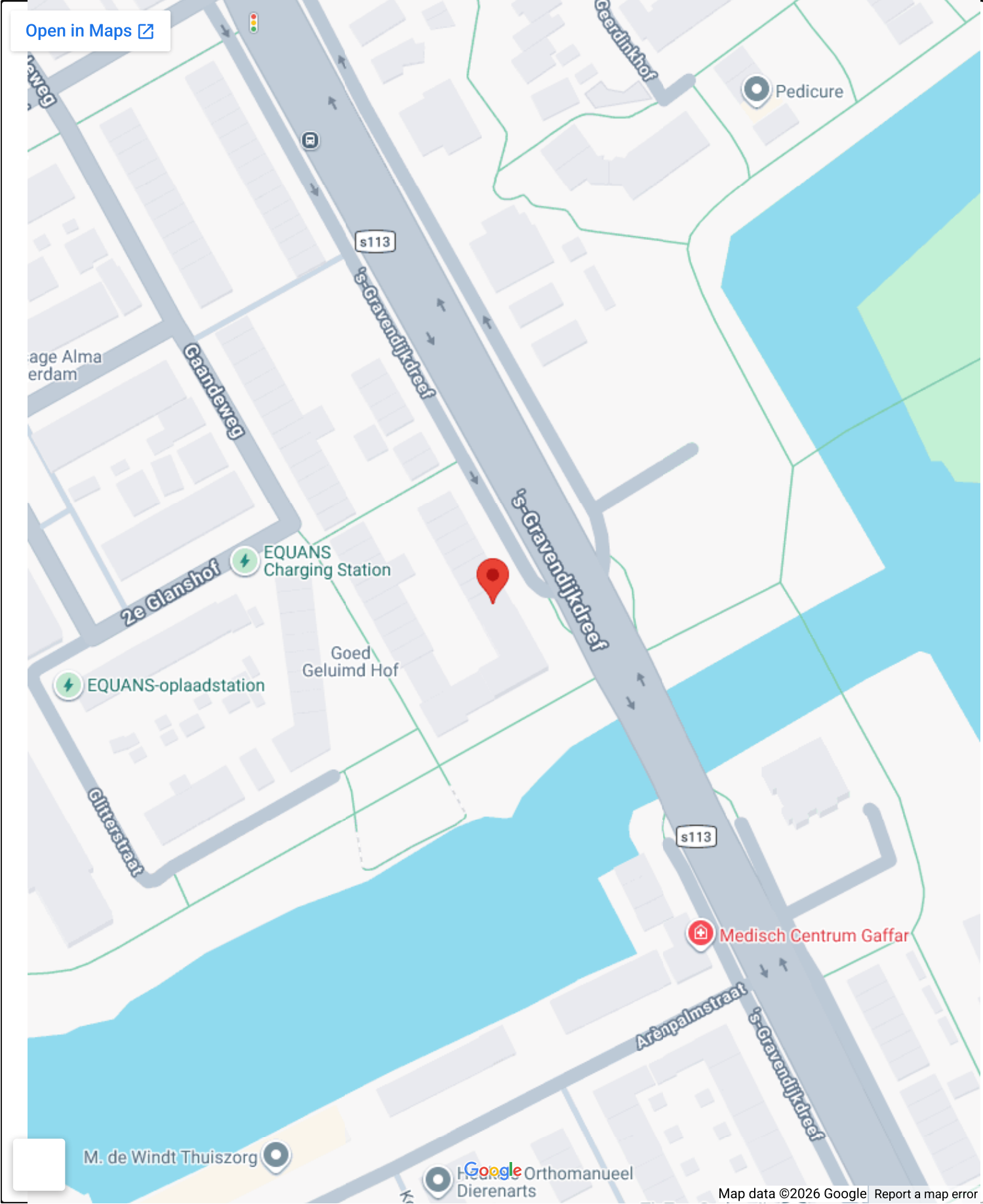
## Buitenruimte

Ligging:	In woonwijk
Tuin:	Achtertuin

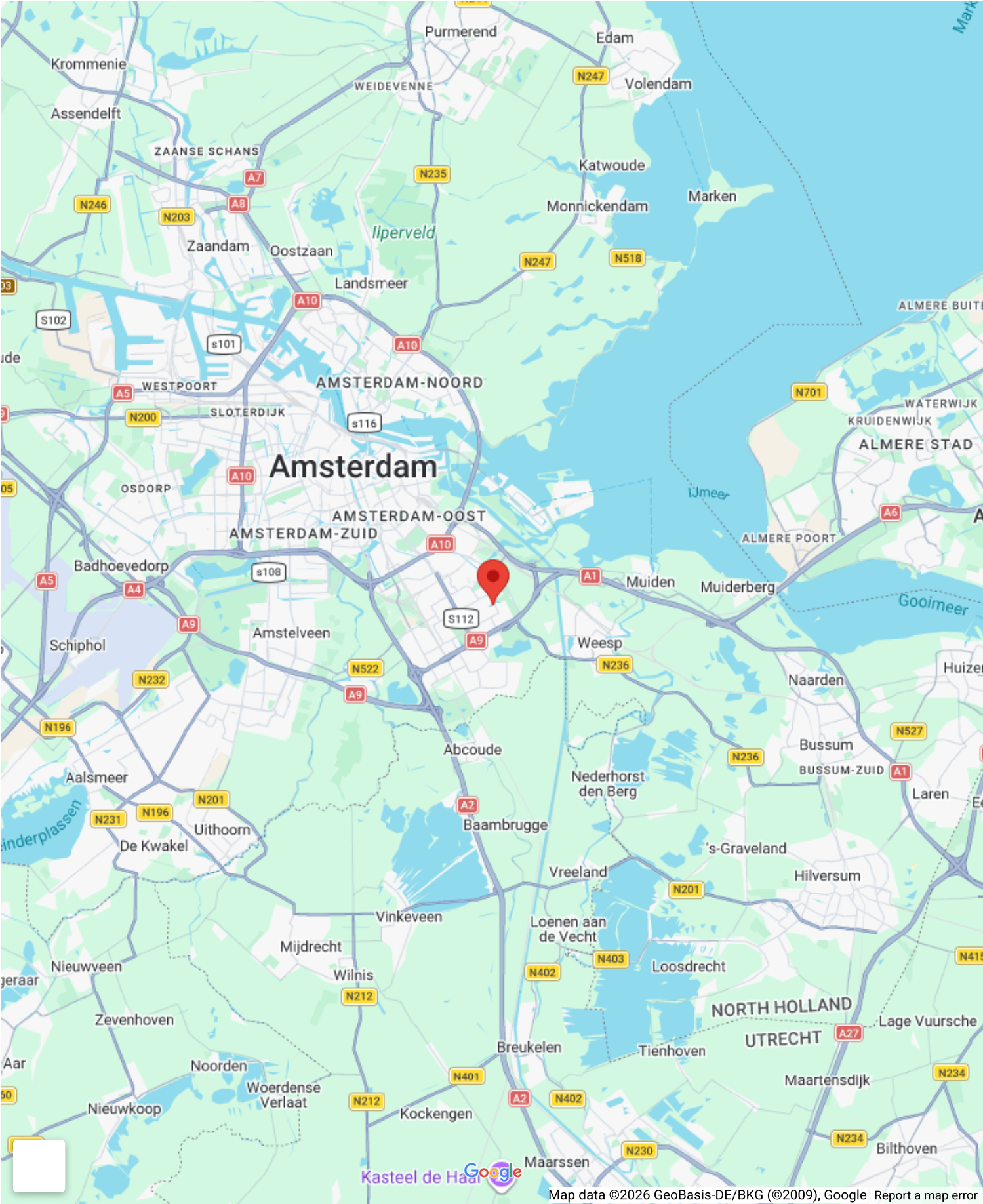
## Bergruimte

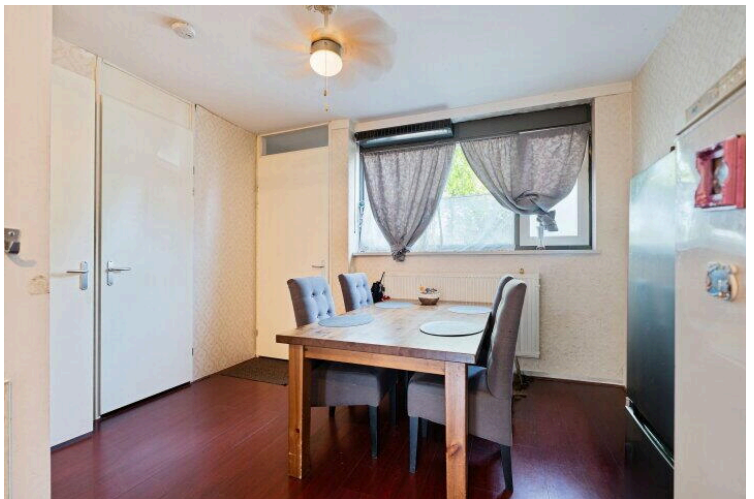
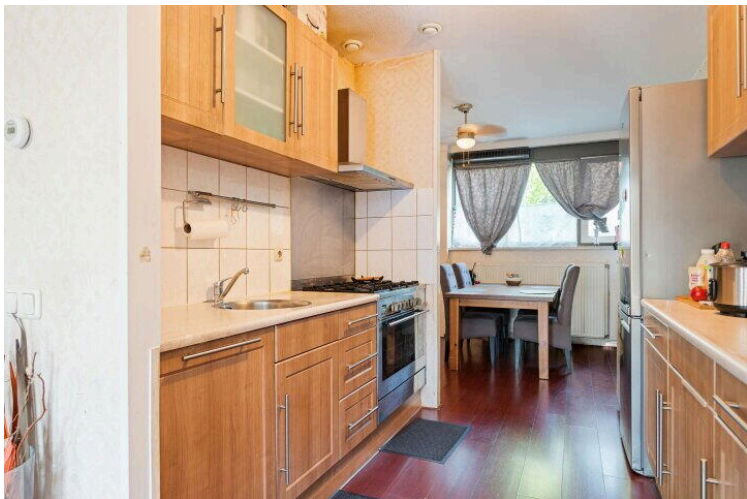
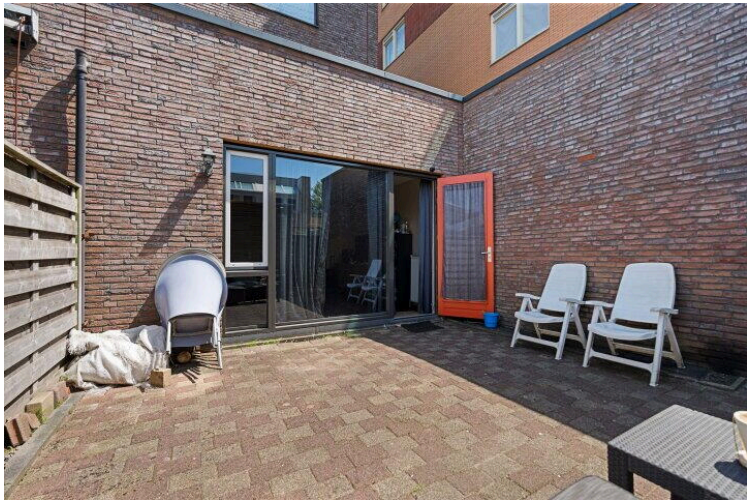
Schuur berging:	Vrijstaande houten berging
Voorzieningen schuur:	Elektra
Soort parkeergelegenheid:	Betaald parkeren en parkeervergunningen

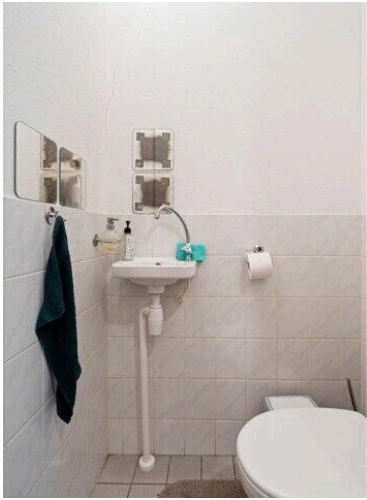
# Op de kaart



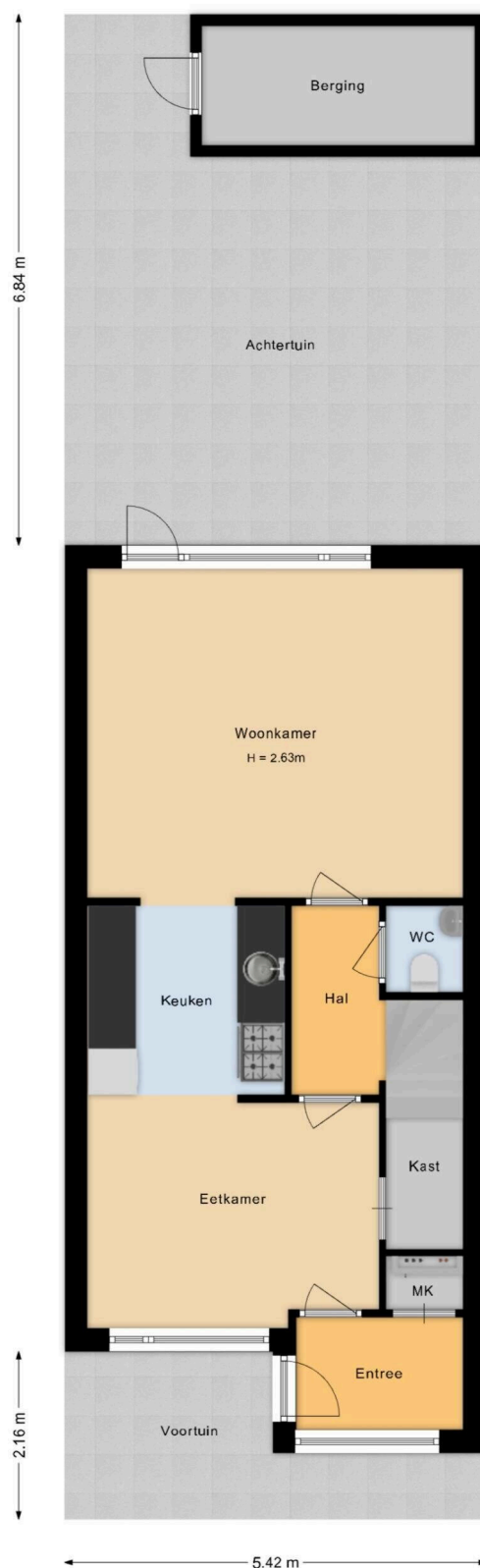
# Op de kaart







's-Gravendijkdreef 166 Amsterdam  
Situatie



**MAKELAARDIJ & TAXATIES**  
*Vertrouwd zaken doen!*

Deze plattegrond is met de grootst mogelijke zorg samengesteld.  
Desondanks kunnen er geen rechten aan worden ontleend en kunnen er kleine afwijking zijn in de exacte maatvoering.  
[www.agvastgoedmedia.nl](http://www.agvastgoedmedia.nl)



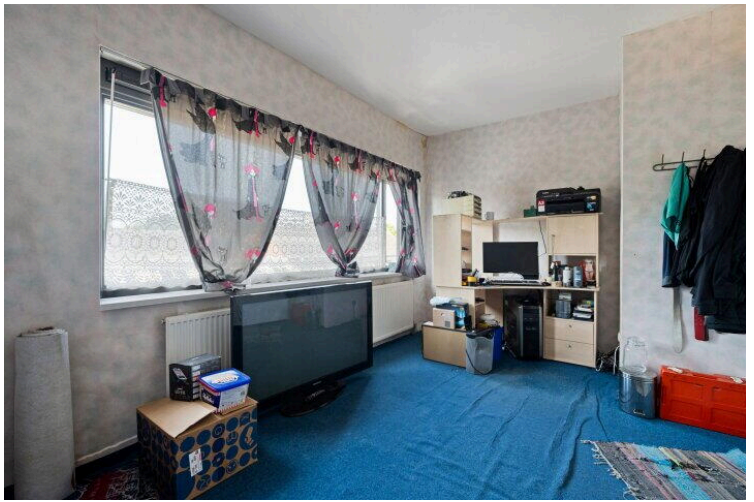
's-Gravendijkdreef 166 Amsterdam  
1e Verdieping



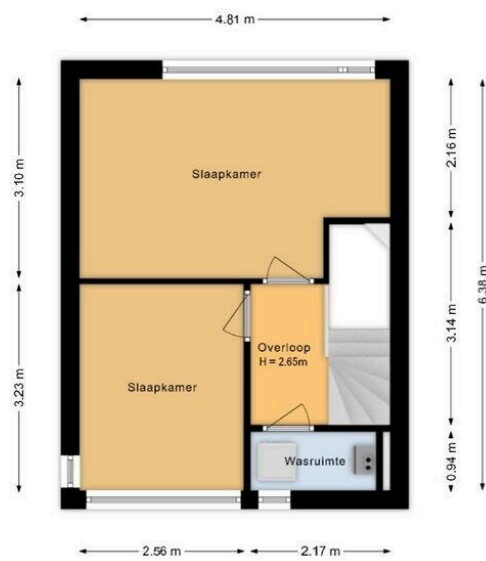
**MAKELAARDIJ & TAXATIES**  
Vertrouwd zaken doen!

Deze plattegrond is met de grootst mogelijke zorg samengesteld.  
Desondanks kunnen er geen rechten aan worden ontleend en kunnen er kleine afwijking zijn in de exacte maatvoering.  
[www.agvastgoedmedia.nl](http://www.agvastgoedmedia.nl)





's-Gravendijkdreef 166 Amsterdam  
2e Verdieping



**MAKELAARDIJ & TAXATIES**  
Vertrouwd zaken doen!

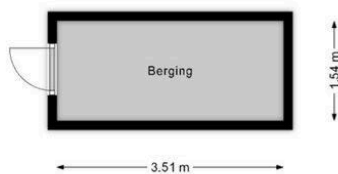
Deze plattegrond is met de grootst mogelijke zorg samengesteld.  
Desondanks kunnen er geen rechten aan worden ontleend en kunnen er kleine afwijking zijn in de exacte maatvoering.  
[www.agvastgoedmedia.nl](http://www.agvastgoedmedia.nl)





**MAKELAARDIJ & TAXATIES**  
*Vertrouwd zaken doen!*

's-Gravendijkdreef 166 Amsterdam  
Berging

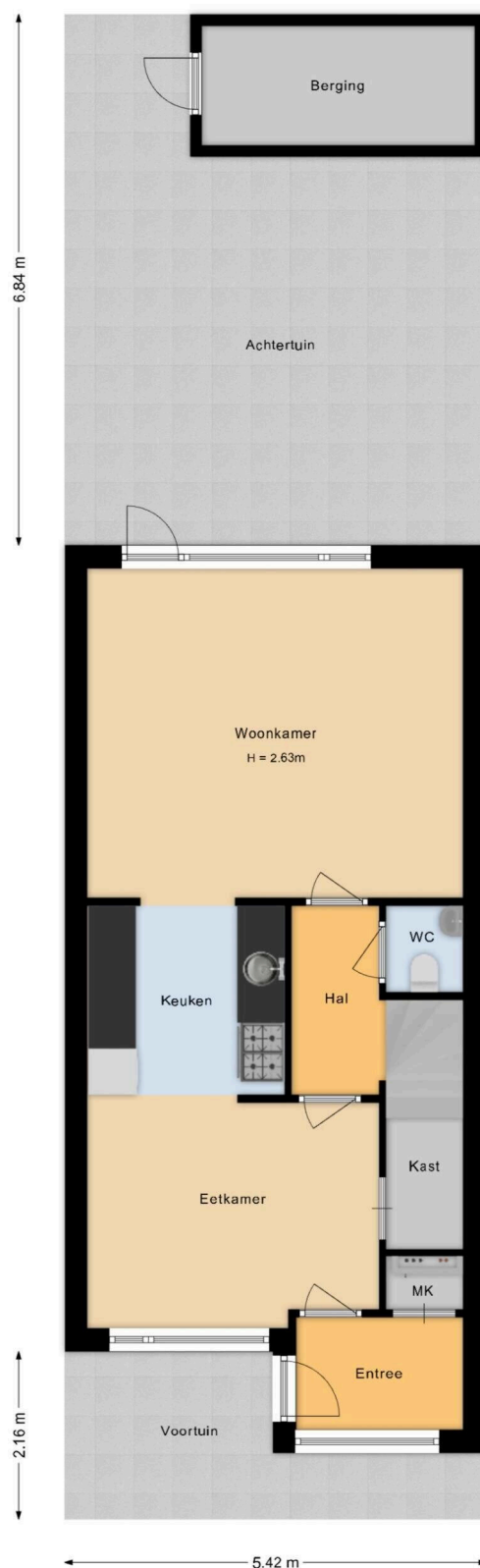


Deze plattegrond is met de grootst mogelijke zorg samengesteld.  
Desondanks kunnen er geen rechten aan worden ontleend en kunnen er kleine afwijking zijn in de exacte maatvoering.  
[www.agvastgoedmedia.nl](http://www.agvastgoedmedia.nl)





's-Gravendijkdreef 166 Amsterdam  
Situatie



**MAKELAARDIJ & TAXATIES**  
*Vertrouwd zaken doen!*

Deze plattegrond is met de grootst mogelijke zorg samengesteld.  
Desondanks kunnen er geen rechten aan worden ontleend en kunnen er kleine afwijking zijn in de exacte maatvoering.  
[www.agvastgoedmedia.nl](http://www.agvastgoedmedia.nl)

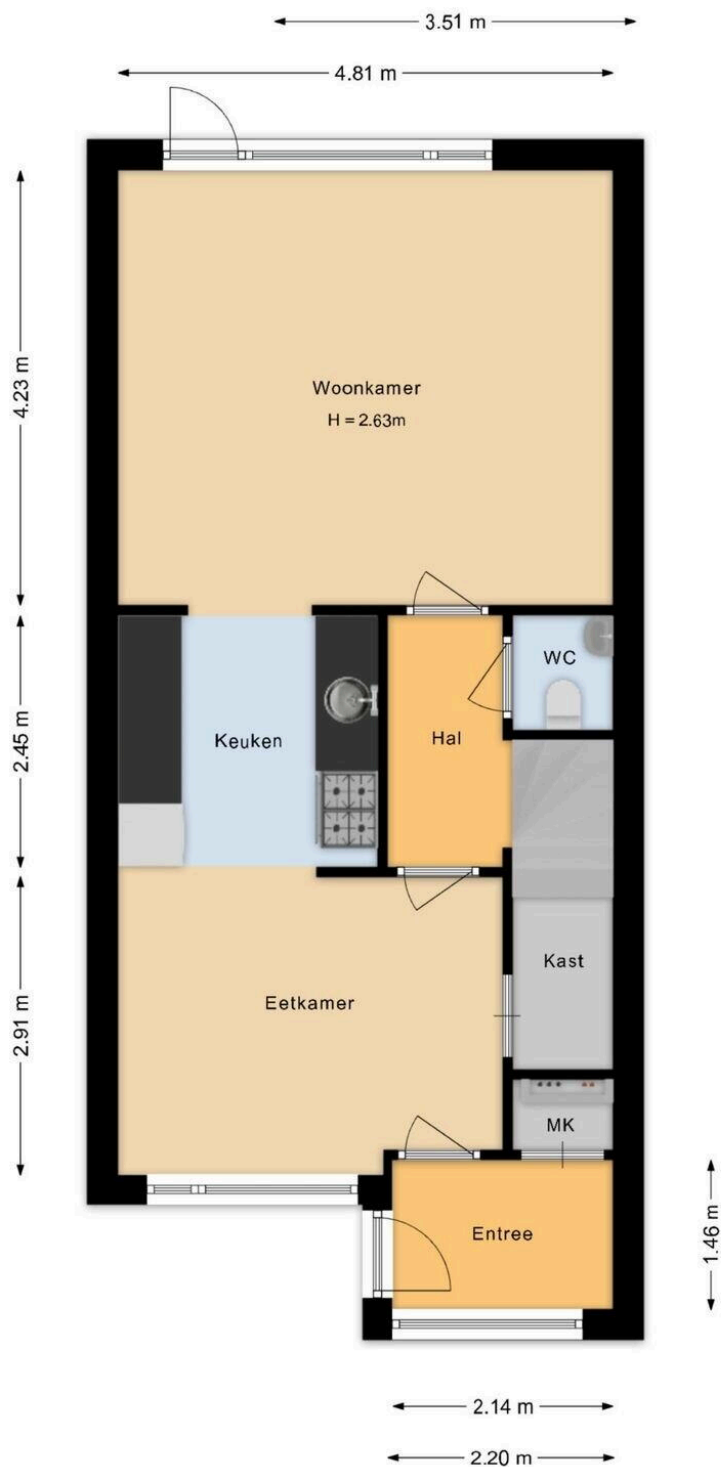




## MAKELAARDIJ & TAXATIES

*Vertrouwd zaken doen!*

's-Gravendijkdreef 166 Amsterdam  
Begane grond



Deze plattegrond is met de grootst mogelijke zorg samengesteld.  
Desondanks kunnen er geen rechten aan worden ontleend en kunnen er kleine afwijking zijn in de exacte maatvoering.  
[www.agvastgoedmedia.nl](http://www.agvastgoedmedia.nl)





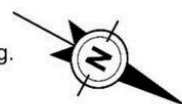
## MAKELAARDIJ & TAXATIES

*Vertrouwd zaken doen!*

's-Gravendijkdreef 166 Amsterdam  
1e Verdieping



Deze plattegrond is met de grootst mogelijke zorg samengesteld.  
Desondanks kunnen er geen rechten aan worden ontleend en kunnen er kleine afwijking zijn in de exacte maatvoering.  
[www.agvastgoedmedia.nl](http://www.agvastgoedmedia.nl)

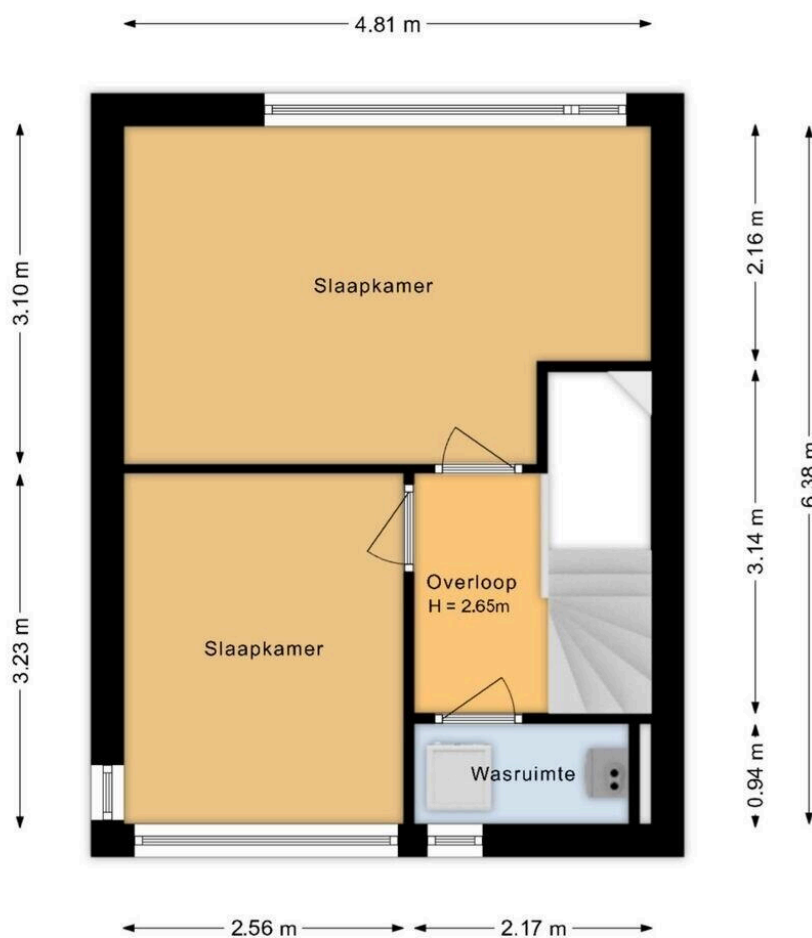




## MAKELAARDIJ & TAXATIES

*Vertrouwd zaken doen!*

's-Gravendijkdreef 166 Amsterdam  
2e Verdieping



Deze plattegrond is met de grootst mogelijke zorg samengesteld.  
Desondanks kunnen er geen rechten aan worden ontleend en kunnen er kleine afwijking zijn in de exacte maatvoering.  
[www.agvastgoedmedia.nl](http://www.agvastgoedmedia.nl)

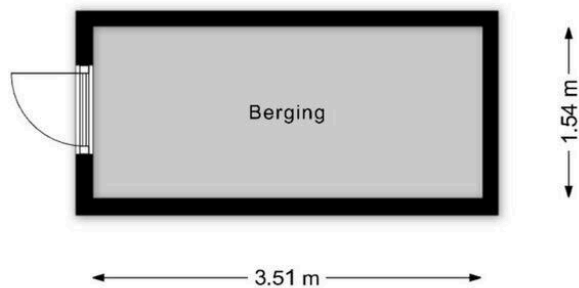




## MAKELAARDIJ & TAXATIES

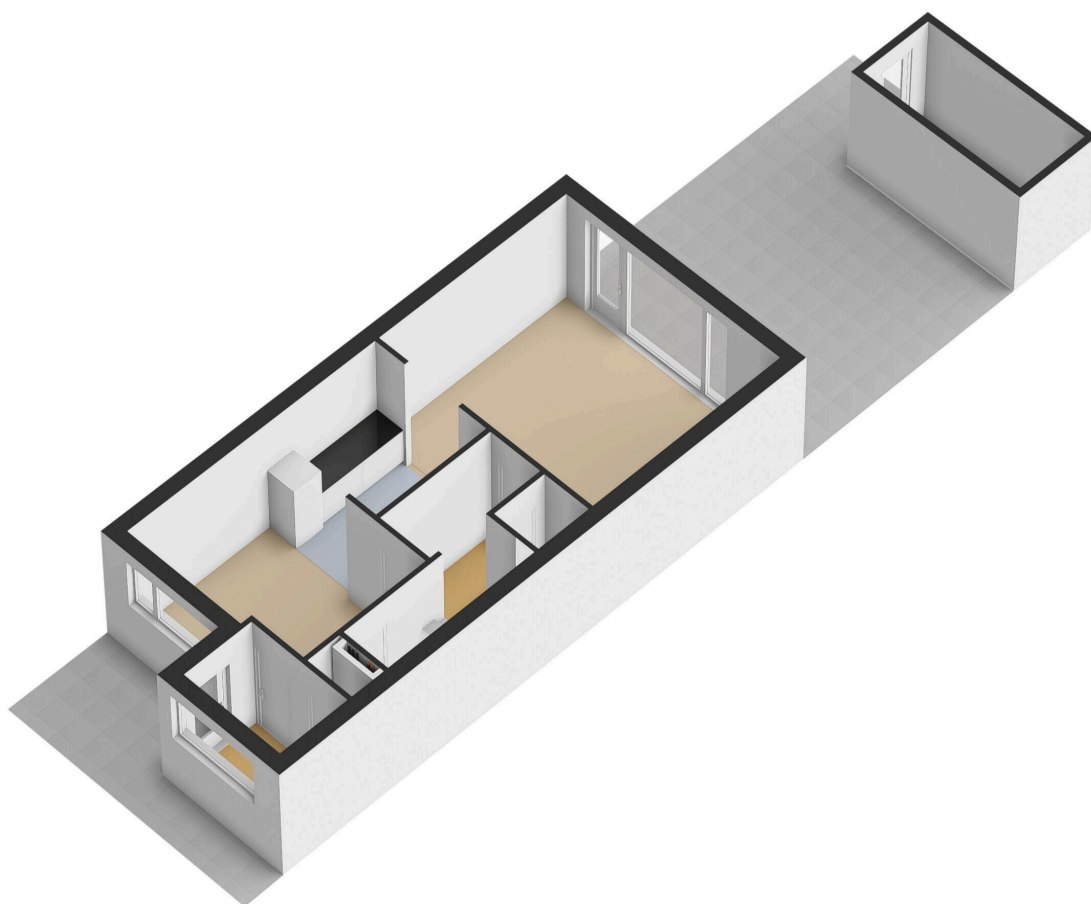
*Vertrouwd zaken doen!*

's-Gravendijkdreef 166 Amsterdam  
Berging

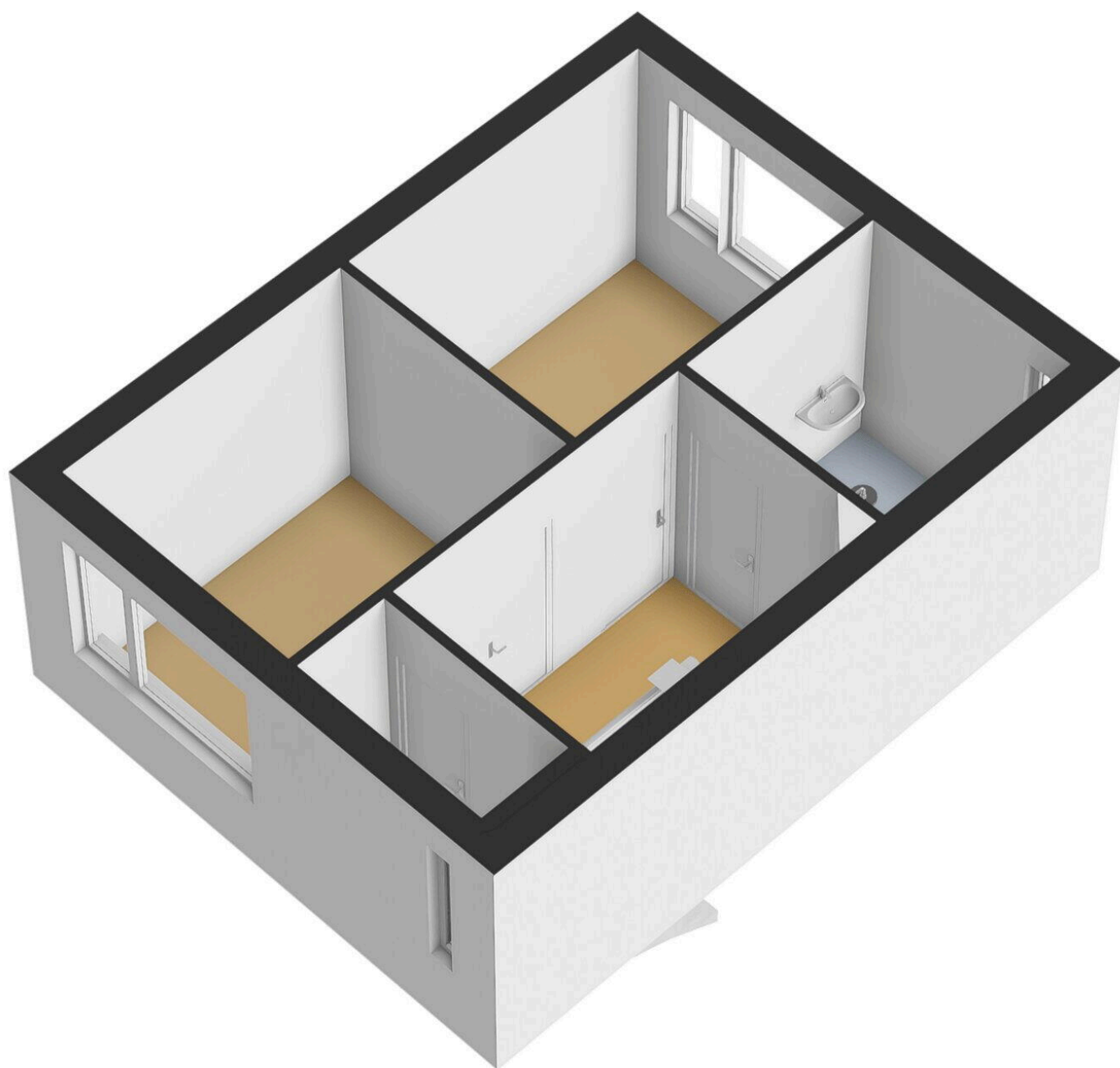


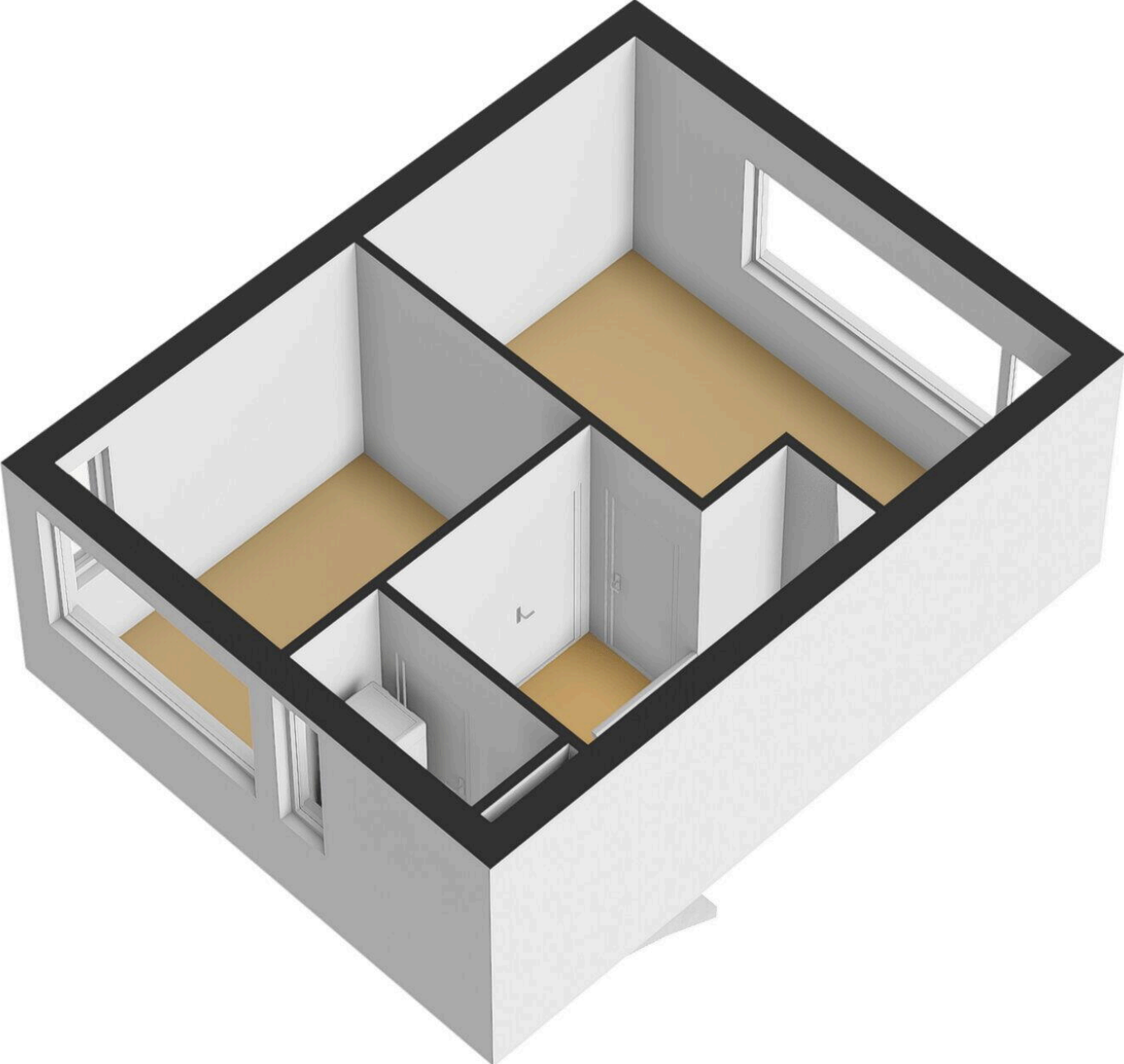
Deze plattegrond is met de grootst mogelijke zorg samengesteld.  
Desondanks kunnen er geen rechten aan worden ontleend en kunnen er kleine afwijking zijn in de exacte maatvoering.  
[www.agvastgoedmedia.nl](http://www.agvastgoedmedia.nl)











's-Gravendijkdreef 166

[www.s-gravendijkdreef166.nl](http://www.s-gravendijkdreef166.nl)

