

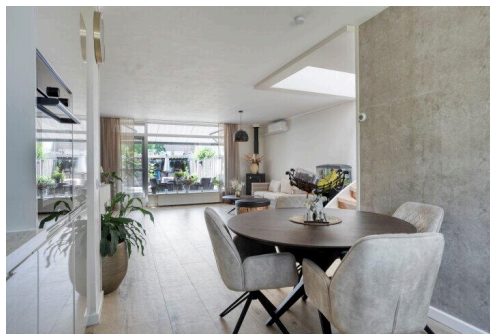
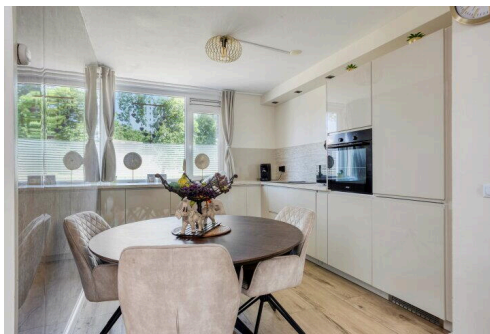
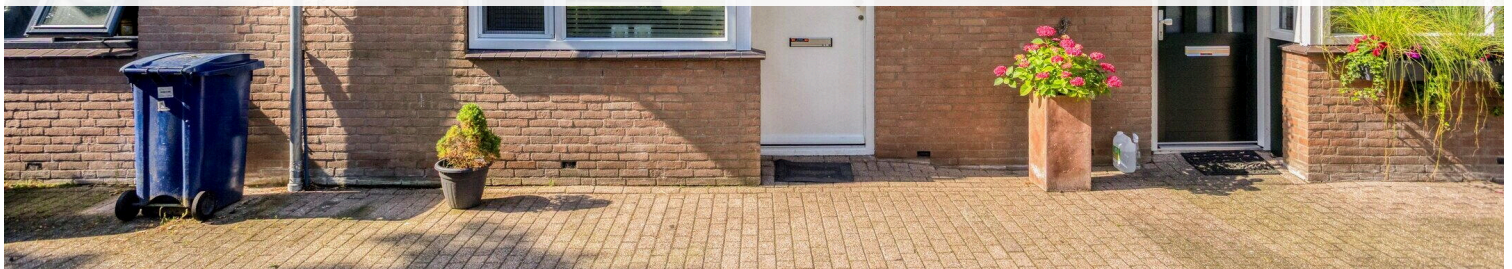
Almere

Kimwierde 212 | Vraagprijs € 425.000 k.k.

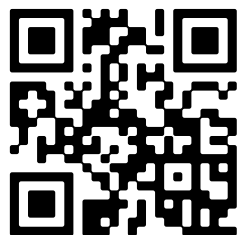


BESCHIKBAAR

WWW.KIMWIERDE212.NL



Type object: Tussenwoning
Bouwjaar: 1983
Woonoppervlakte: 102 m²
Perceeloppervlakte: 143 m²
Inhoud: 360 m³
Aantal kamers: 4 kamers (3 slaapkamers)
Website: www.kimwierde212.nl



Omschrijving

Kimwierde 212, 1353 DZ Almere

Bent u op zoek naar een sfeervolle woning op een prachtige locatie, waar rust, natuur en voorzieningen samenkomen? Dan bent u van harte welkom aan de Kimwierde 212 in het geliefde Almere Haven. Deze verzorgde tussenwoning biedt volop wooncomfort, een fraai aangelegde tuin en een uitstekende ligging op korte afstand van het strand, de jachthaven en het centrum van Almere Haven.

De ligging van deze woning is bijzonder aantrekkelijk. Op loopafstand bevinden zich het strand en het Gooimeer, waar u heerlijk kunt wandelen, fietsen of genieten van het water. Ook de jachthaven ligt dichtbij, ideaal wanneer u een eigen boot bezit of graag de levendige sfeer aan het water opzoekt. Daarnaast vindt u in de directe omgeving bosrijke wandel- en fietsroutes en zijn winkels, horeca en overige voorzieningen eenvoudig bereikbaar.

Bij aankomst valt direct de verzorgde uitstraling van de woning op. De achtertuin van circa 75 m² is fraai aangelegd met groen, sierlijke borders en een ruime, recent gerealiseerde overkapping. Dankzij de gunstige ligging op het zuiden kunt u hier vrijwel de hele dag van de zon genieten. De tuin biedt volop ruimte om te ontspannen, te tuinieren of gezellig buiten te zitten met familie en vrienden.

Ook binnenshuis is het comfortabel wonen. De woonkamer is licht en tuingericht en beschikt over zowel een airco als een sfeervolle houtkachel, waardoor u in ieder seizoen kunt genieten van een aangenaam binnenklimaat. De woning is keurig onderhouden en beschikt over energielabel C.

Achter in de tuin bevinden zich een ruime houten schuur, een overkapping en een separate berging. Deze bieden volop bergruimte voor fietsen, tuingereedschap en overige spullen. Via de achterom bereikt u een groen gebied met diverse speelvoorzieningen.

De woning ligt in een rustige, autovrije straat met veel groen aan zowel de voor- als achterzijde. Scholen, sportvoorzieningen, openbaar vervoer en het winkelcentrum van Almere Haven bevinden zich op korte afstand. Ook het centrum van Almere is eenvoudig bereikbaar.

Indeling

Begane grond:

Entree, hal met meterkast en toiletruimte. Vanuit de hal bereikt u de ruime, tuingerichte woonkamer. Aan de voorzijde bevindt zich de in 2024 vernieuwde keuken in hoekopstelling, voorzien van een inductiekookplaat, koel-/vriescombinatie, vaatwasser en oven. De woonkamer beschikt daarnaast over een houtkachel en airconditioning. Via de trap bereikt u de eerste verdieping.

Eerste verdieping:

Ruime en lichte overloop dankzij de aanwezige lichtkoepel. Drie ruime slaapkamers (voorheen vier), een badkamer voorzien van ligbad, tweede toilet en wastafel, alsmede een separate kast met aansluitingen voor de wasmachine en droger.

Tuin:

De verzorgde achtertuin is gelegen op het zuiden en fraai aangelegd met bestrating en diverse beplanting. Achter in de

tuin bevinden zich een houten schuur, een overkapping en een afgesloten berging. Via de achterom bereikt u het achtergelegen groene gebied met speelvoorzieningen.

Kimwierde 212 is écht een kans voor iedereen die houdt van buiten zijn, maar wél lekker makkelijk wil wonen. Rust, gezelligheid, modern comfort en zoveel natuur zodat u iedere dag een vakantiegevoel heeft. Kom kijken en ervaar het zelf. Voor u het weet bent u verkocht aan deze fijne plek.

Bijzonderheden:

- Ruime tussenwoning met 3-4 slaapkamers
- Vernieuwde keuken (2024)
- Nieuw aangelegde achtertuin
- Airconditioning in woonkamer
- Houtkachel
- Loopafstand van strand, jachthaven en winkels
- Aan voor en achterzijde groenvoorziening
- Rustige autovrije straat

Nieuwsgierig? Plan snel een bezichtiging en ontdek met eigen ogen hoe leuk, groen en comfortabel wonen in Almere Haven kan zijn!

Omgeving:

De woning is gelegen op een bijzonder aantrekkelijke locatie in Almere Haven, het oudste en meest sfeervolle stadsdeel van Almere. Hier woont u op loopafstand van de haven, de boulevard en diverse gezellige horecagelegenheden. Een wandeling langs het water of een terras aan de jachthaven behoort hier tot het dagelijkse leven. Voor de dagelijkse boodschappen zijn er diverse winkels in de directe omgeving en ook het centrum van Almere Haven ligt op korte afstand. Hier vindt u een compleet aanbod aan winkels, supermarkten, horeca en andere voorzieningen.

Wie van buitenleven houdt zit hier uitstekend. Het (surf)strand van Almere Haven ligt om de hoek en ook het Gooimeer biedt volop mogelijkheden voor watersport, wandelen of fietsen langs de dijk.

Kenmerken

Vraagprijs:	€ 425.000 k.k.
Aanvaarding:	In overleg

Bouw

Object type:	Eengezinswoning, tussenwoning
Soort bouw:	Bestaande bouw
Bouwjaar:	1983
Soort dak:	Plat dak bedekt met bitumineuze dakbedekking

Oppervlakte en inhoud

Woonoppervlakte:	102 m²
Perceeloppervlakte:	143 m²
Inhoud:	360 m³
Externe bergruimte:	12 m²

Indeling

Aantal kamers:	4 kamers (3 slaapkamers)
Aantal badkamers:	1 badkamers (1 toilet)
Badkamervoorzieningen:	Ligbad, toilet, wasbak
Aantal woonlagen:	2 woonlagen
Voorzieningen:	Airconditioning, rookkanaal, glasvezelkabel

Energie

Energielabel:	C
Isolatie:	Volledig geïsoleerd
Verwarming:	Cv-ketel, airco, houtkachel
Warm water:	Cv-ketel
Cv ketel:	Intergas hr, gas, uit 2008, eigendom

Buitenruimte

Ligging:	Aan rustige weg, in woonwijk
Tuin:	Achtertuin
Achtertuin:	75 m² (15 meter diep en 5 meter breed)

Ligging tuin:

Gelegen op het zuiden en bereikbaar via achterom

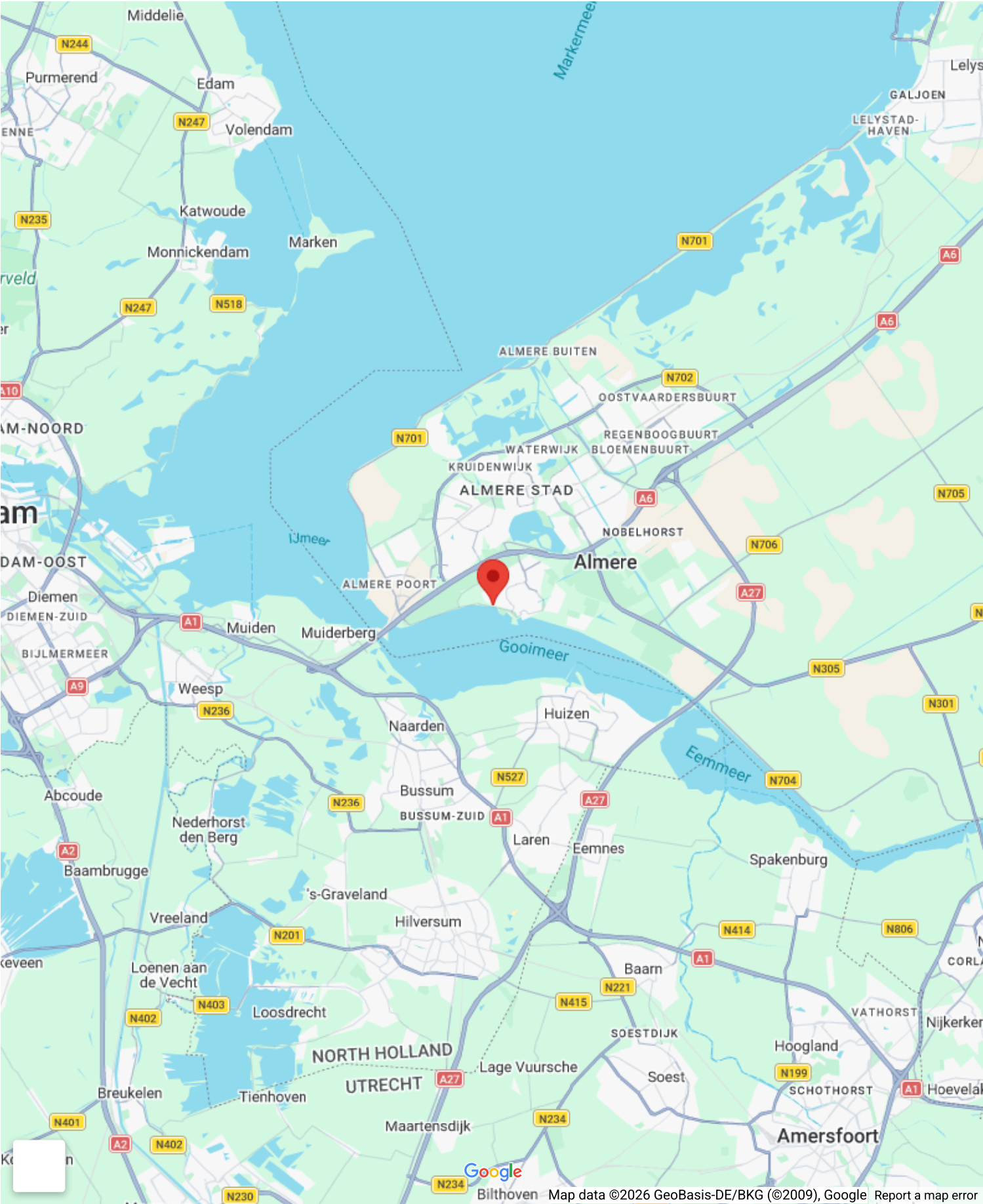
Bergruimte

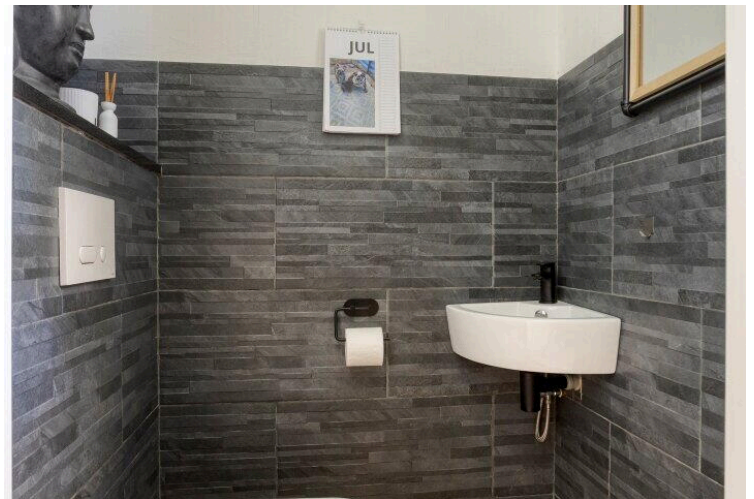
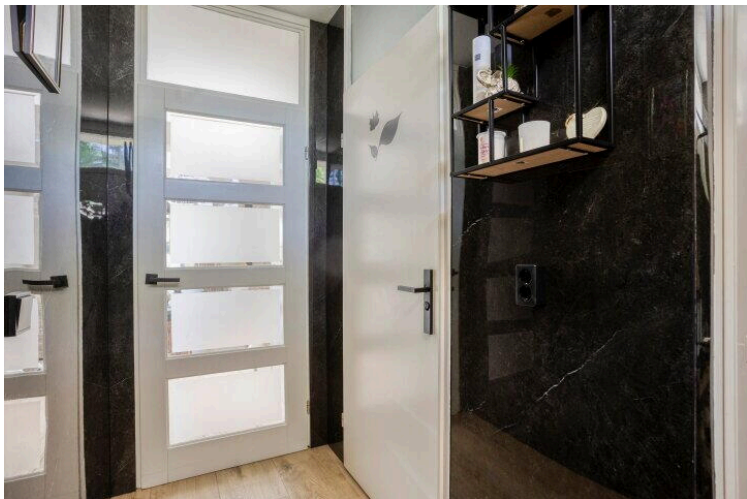
Schuur berging:	Vrijstaande houten berging
Voorzieningen schuur:	Elektra
Soort parkeergelegenheid:	Openbaar parkeren

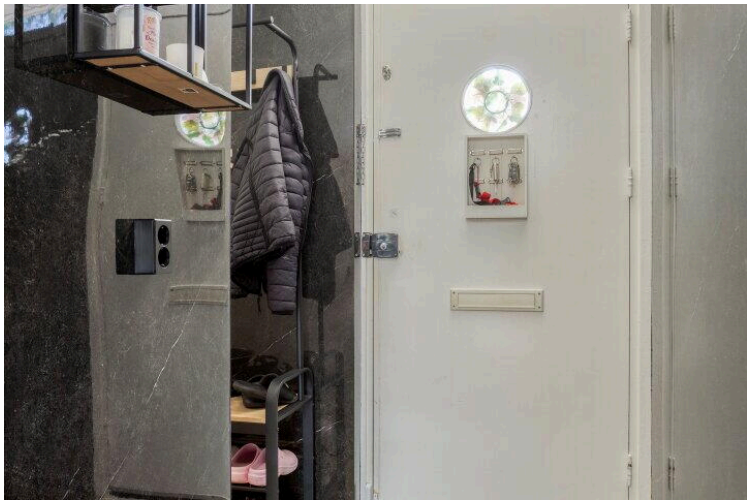
Op de kaart



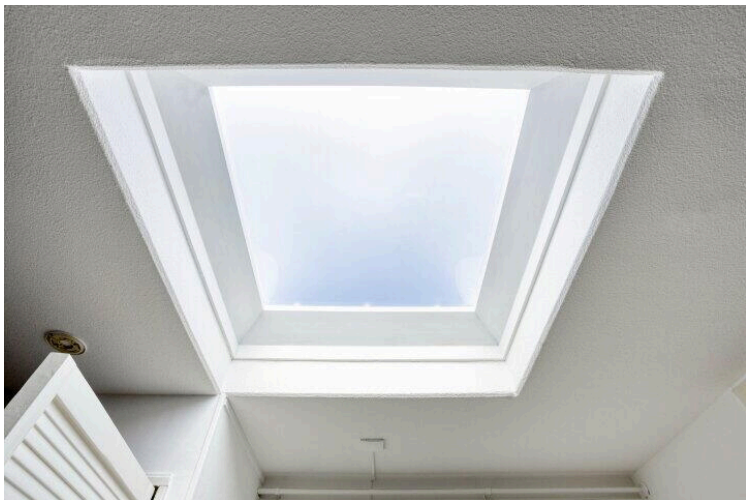
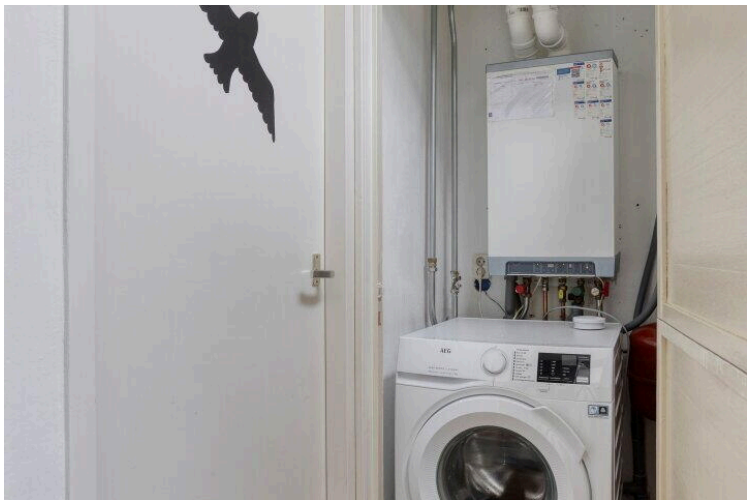
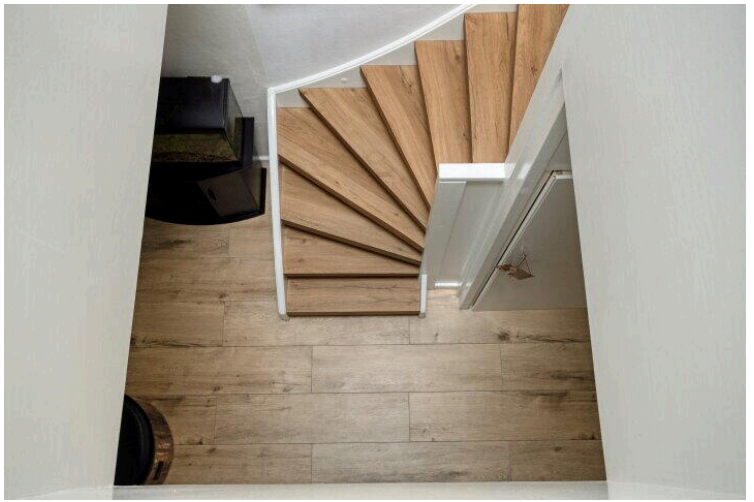
Op de kaart

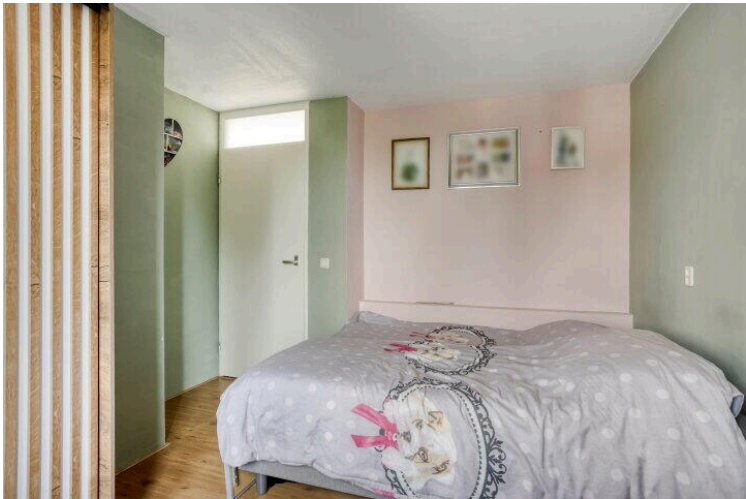
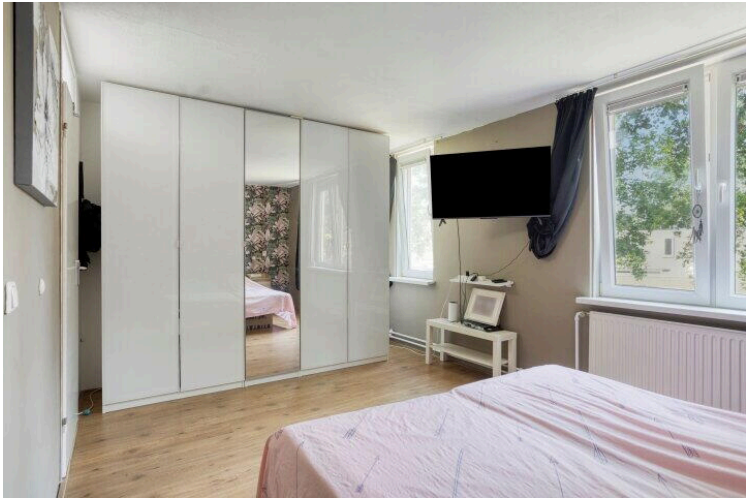


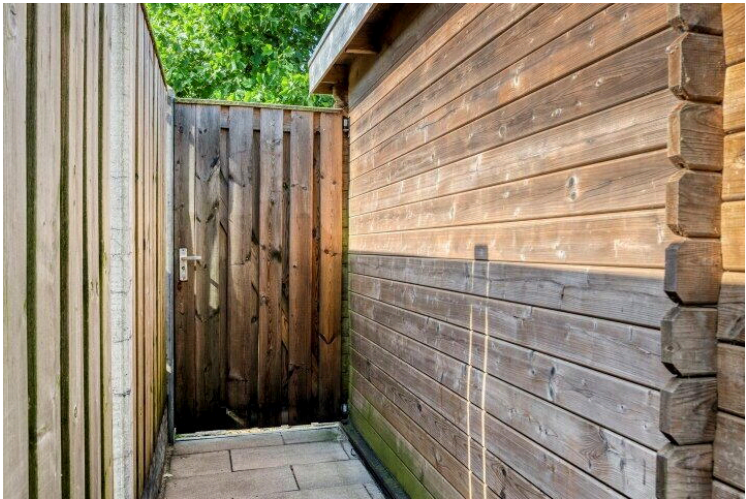
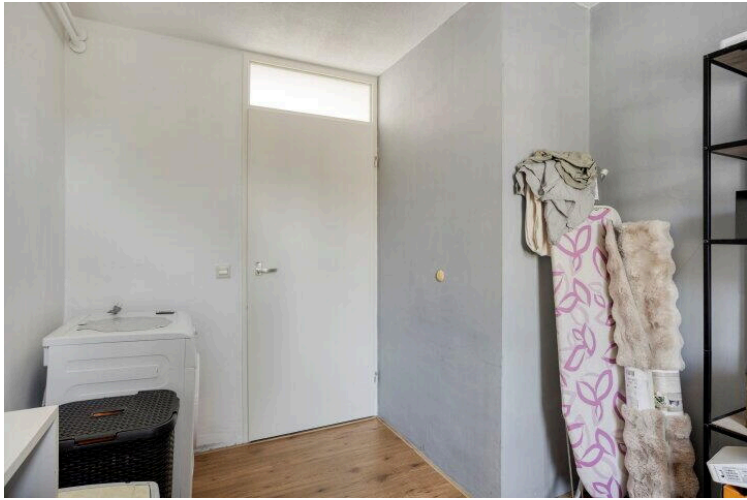






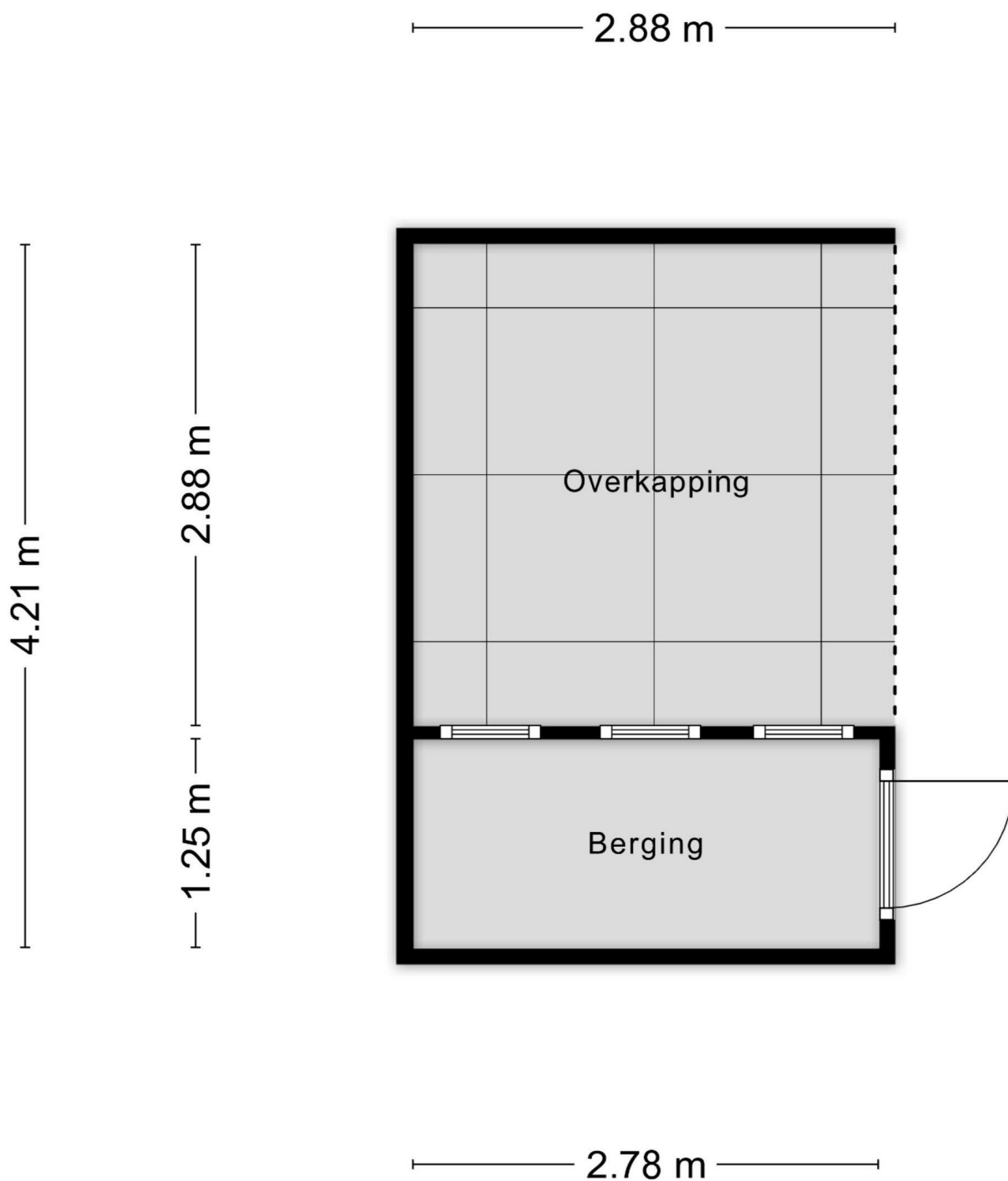




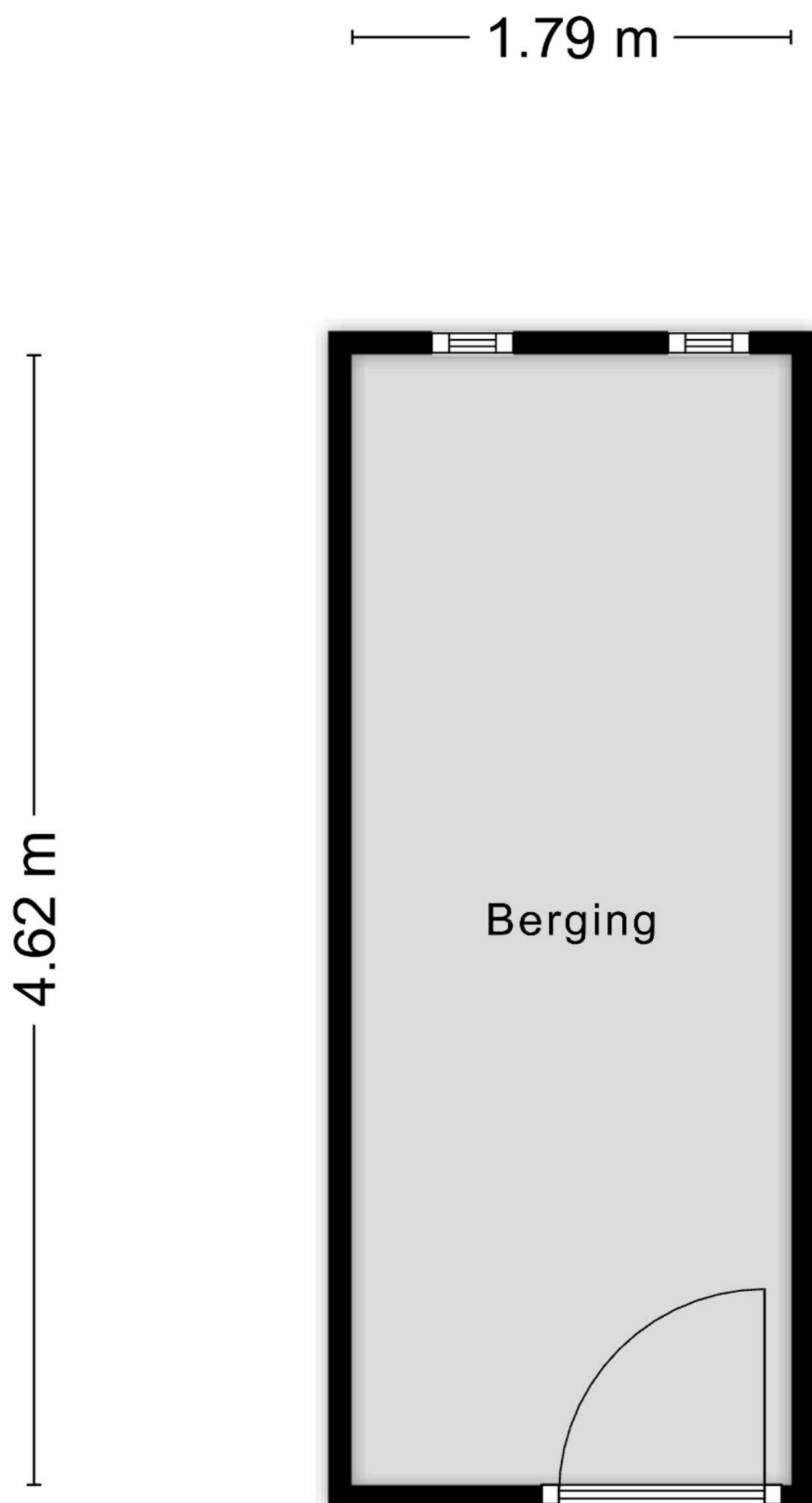








Aan de plattegronden kunnen geen rechten worden ontleend
© Zibber www.zibber.nl



Aan de plattegronden kunnen geen rechten worden ontleend
© Zibber www.zibber.nl



Aan de plattegronden kunnen geen rechten worden ontleend
 © Zibber www.zibber.nl

Kimwierde 212

www.kimwierde212.nl

