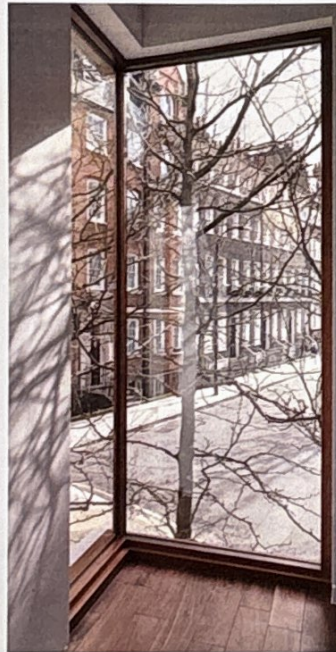


Visie

## Amarens Reitsma

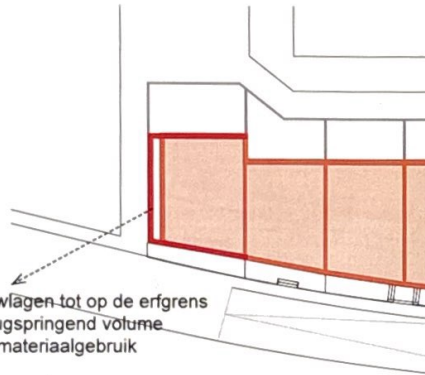


### "Zien & Gezien worden"

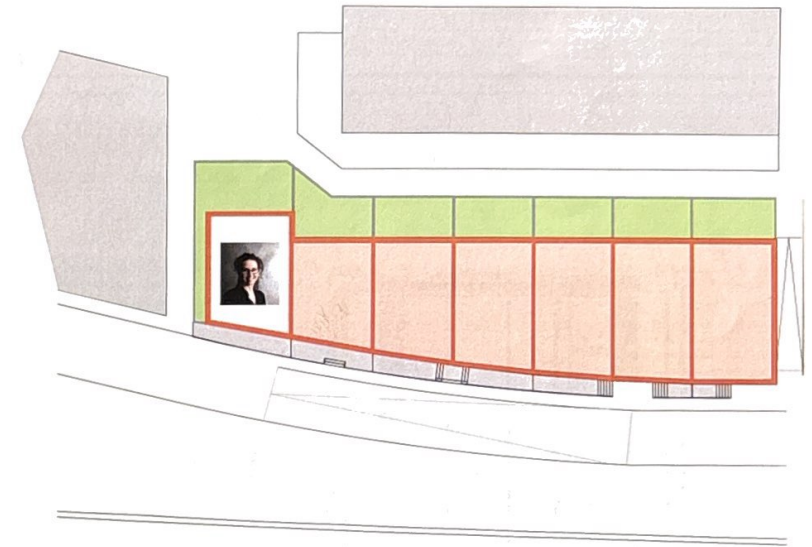
Wonen in een binnenstedelijke omgeving, dynamisch en actief. Door de relatief hoge dichtheid is het zorgvuldig ontwerpen van zicht op en relatie met de omgeving van essentieel belang voor een fijn woonklimaat. De woning biedt je ruimte om jezelf te laten zien, maar ook ruimte om je terug te trekken, ruimte voor daglicht en ruimte om de luiken te sluiten. Klassieke vormen en materialen krijgen hier opnieuw aandacht, worden herontdekt, maken een nieuwe ritme en geven de bewoners de ruimte om vorm te geven aan hun nieuwe thuis.



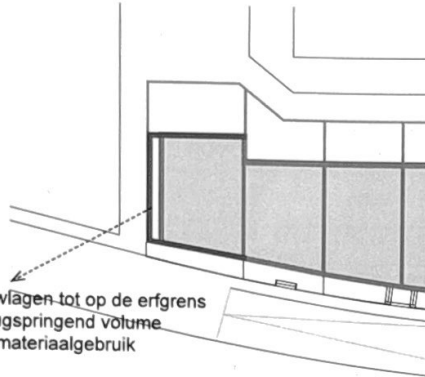
Voorontwerp  
Amarens Reitsma



onderste twee bouwlagen tot op de erfgrans  
daarboven een terugspringend volume  
met een afwijkend materiaalgebruik



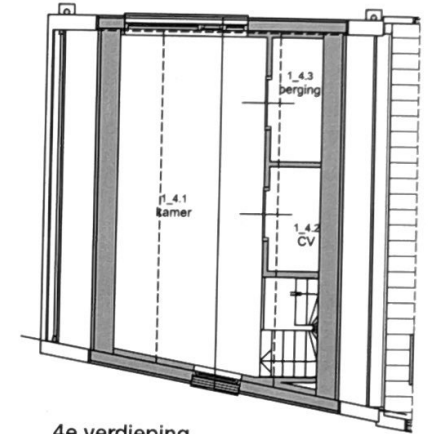
Voorontwerp  
**Amarens Reitsma**



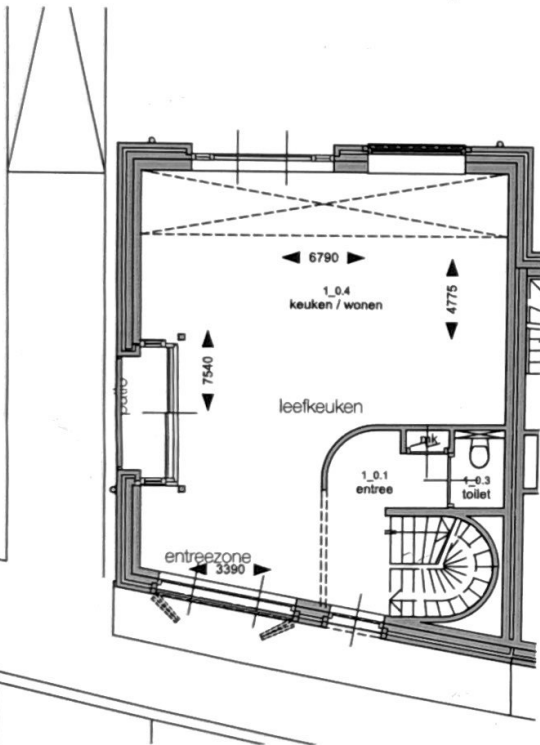
onderste twee bouwlagen tot op de erfgrens  
 daarboven een terugspringend volume  
 met een afwijkend materiaalgebruik



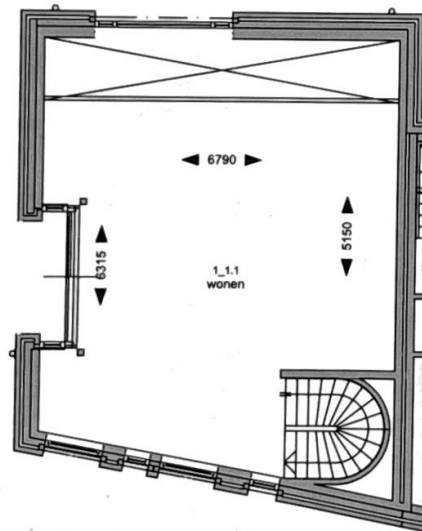
principeplattegronden  
 1:100



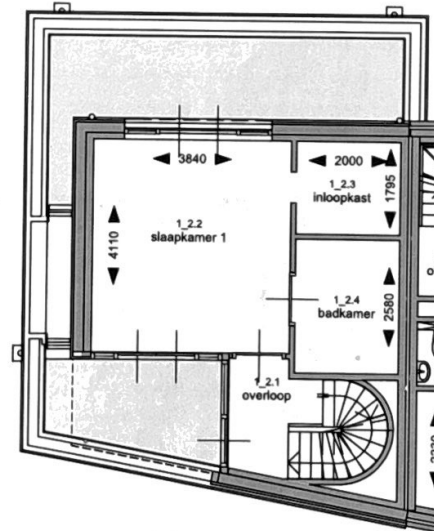
4e verdieping



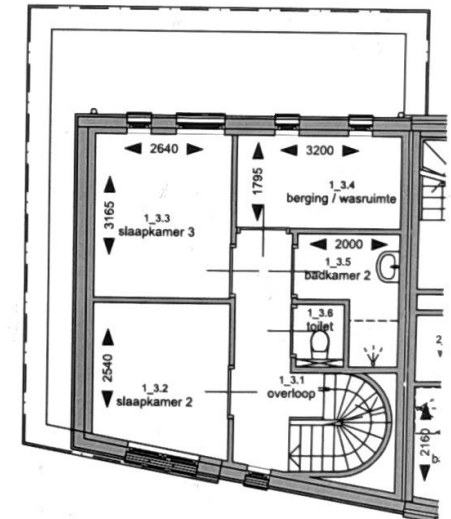
Begane grond



1e verdieping

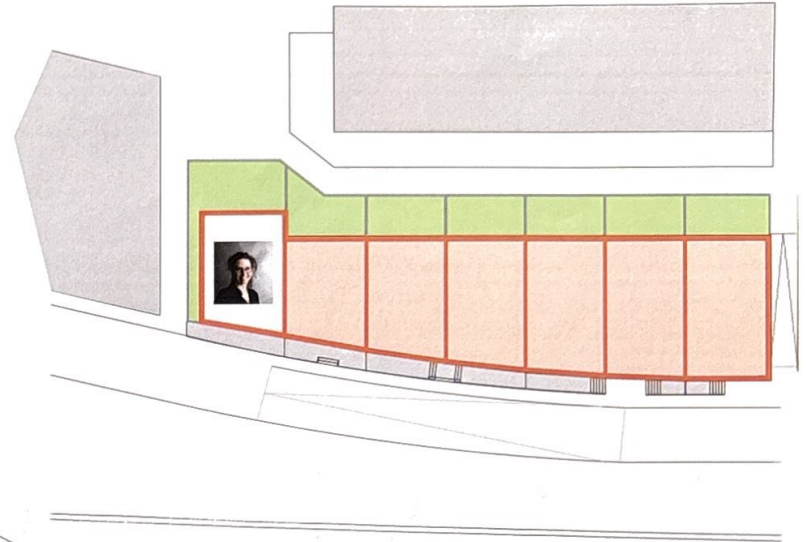
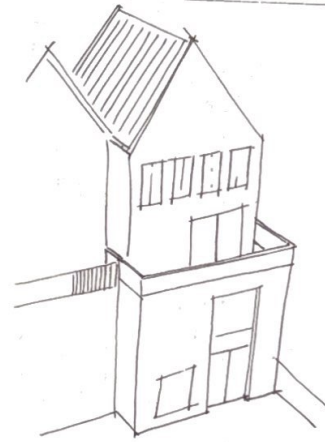
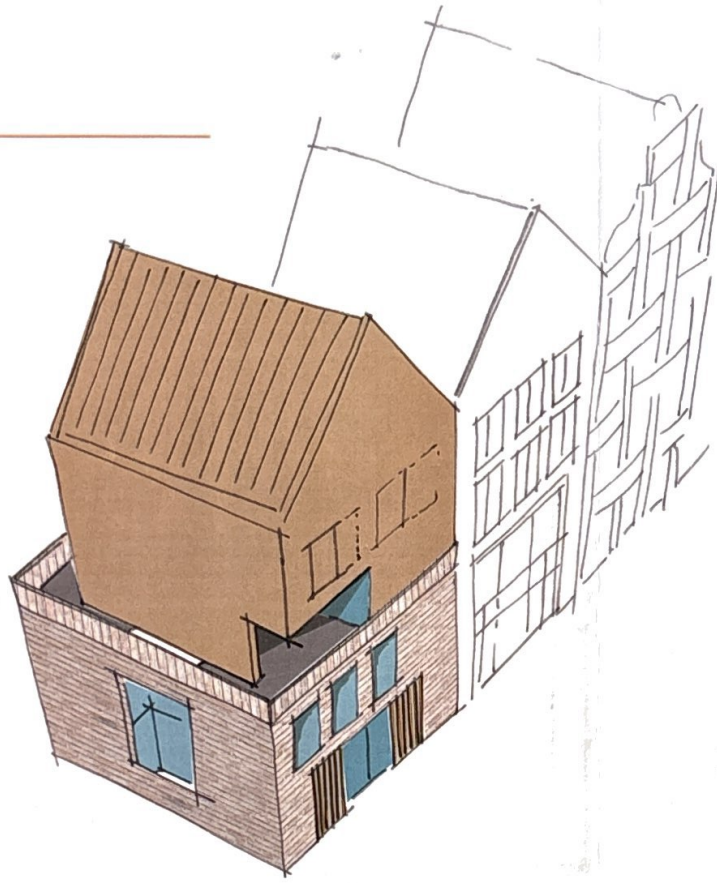


2e verdieping



3e verdieping

Voorontwerp  
Amarens Reitsma

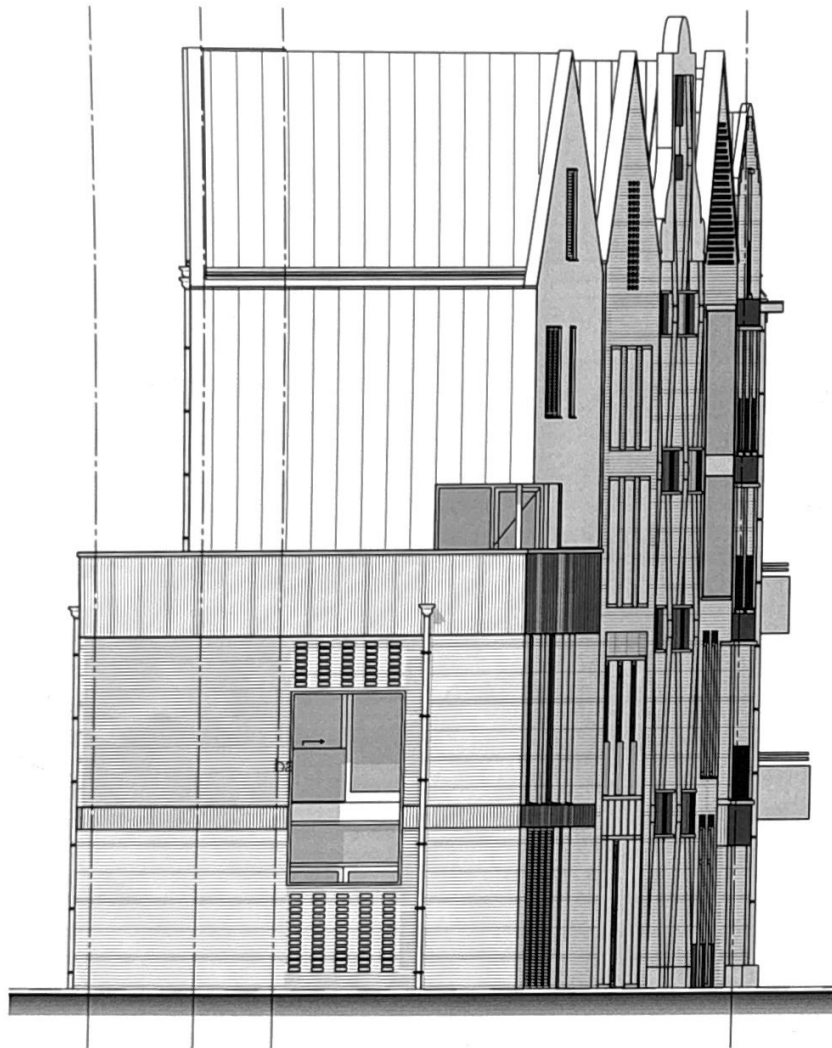


Voorontwerp

Amarens Reitsma

gevels

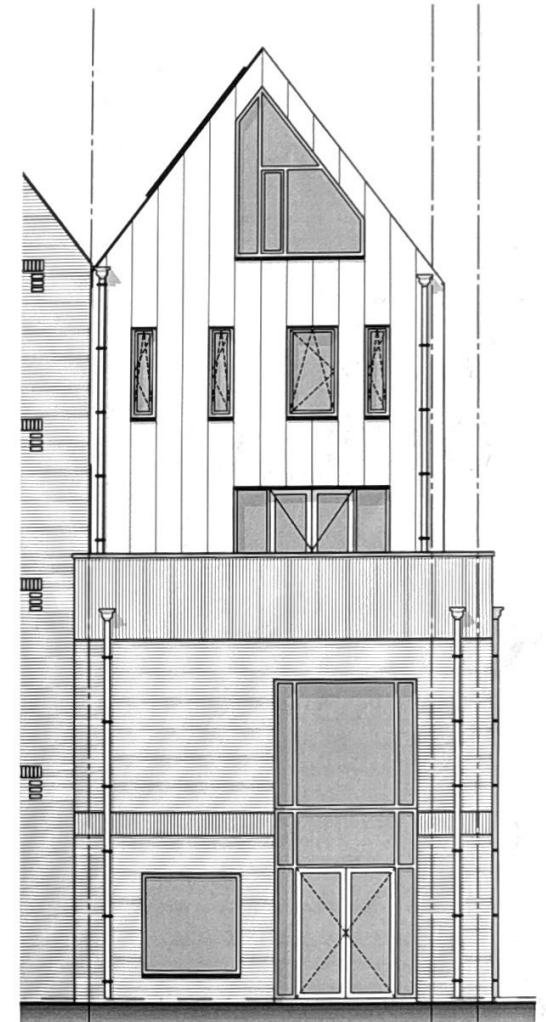
1:100



zijgevel



voorgevel



tuingevel