

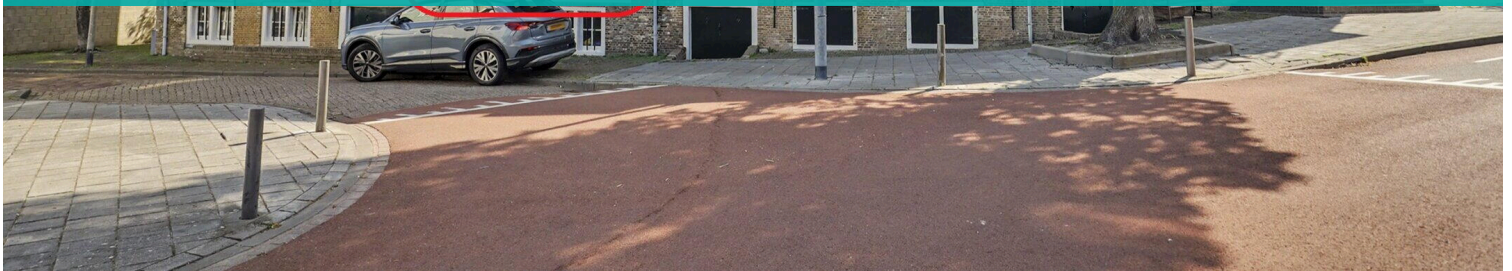
Vlissingen

Paardenstraat 10 | Vraagprijs € 229.000 k.k.



BESCHIKBAAR

WWW.PAARDENSTRAAT10.NL



Type object: Maisonnette, appartement
Bouwjaar: 1649
Woonoppervlakte: 71 m²
Inhoud: 214 m³
Aantal kamers: 3 kamers (2 slaapkamers)
Website: www.paardenstraat10.nl

Bert Bimmel
MAKELAARDIJ



www.berbimmel.nl | 0118 - 414 014

Omschrijving

Paardenstraat 10, 4381 AJ Vlissingen

Een unieke combinatie: een hedendaags voorzieningenniveau in een monumentaal gebouw het "Oude Arsenaal", gebouwd aan het eind van de 80-jarige oorlog als wapen- en munitieopslagplaats. Niet voor niks een Rijksmonument met een hoge erfgoedwaarde en een imposante blikvanger als u van die zijde de stad binnen komt.

In 1987 zijn in het gebouw 15 appartementen gerealiseerd. Zowel qua installatietechniek maar ook qua duurzaamheid voldoet het object dus aan moderne eisen. Dit wordt bevestigd door het energielabel, een A label! De gevels zijn voorzien van karakteristieke houten kozijnen met kruisroedes. Elk appartement is voorzien van een eigen verwarmingsinstallatie met een gecombineerde warmwatervoorziening. Het appartement wordt mechanisch geventileerd.

Dit appartement bestaat uit twee lagen, heeft een woonoppervlak van 71 m² en beschikt over twee ruime slaapkamers.

Indeling: afgesloten entree met toegang naar de gemeenschappelijke hal; gang naar de voordeur.

U komt het appartement binnen in een gastvrije hal met een toiletruimte. Trapopgang naar de slaapverdieping. Woonkamer aan de zijde van de Paardenstraat met ruim zicht de Gravestraat in. Een open keuken voorzien van een modern keukenblok met ingebouwde apparatuur. Deze hele verdieping is voorzien van een fraaie pvc-vloer die, in combinatie met het grote raam, een geweldige harmonie bieden.

De verdieping (met fraaie balken) bestaat uit een badkamer met ligbad, wastafelmeubel en wasmachineaansluiting; twee ruime slaapkamers. Op de overloop de cv kast en berging.

In de kelder een grote inpandige berging/fietsenstalling met elektra-aansluiting.

Achter het gebouw is een fijne gemeenschappelijke tuin.

De ligging is werkelijk ideaal. De ontsluiting op de A58 en de weg naar Middelburg, maar ook op slechts enkele fietsminuten van het NS Station of de ferry naar Zeeuws Vlaanderen. Terwijl de binnenstad en de (groene) Boulevard op steenworp afstand liggen.

Ook zo benieuwd naar deze woning? Bel snel voor een bezichtigingsafspraak. Voor meer informatie verwijzen wij u graag naar onze website. Hier vindt u een uitgebreide presentatie van deze woning.

Kenmerken

Vraagprijs: € 229.000 k.k.

Aanvaarding: In overleg

Bijdrage vve: € 201 p/m

Bouw

Object type: Maisonnette, appartement

Soort bouw: Bestaande bouw

Bouwjaar: 1649

Soort dak: Zadeldak bedekt met pannen

Oppervlakte en inhoud

Woonoppervlakte: 71 m²

Inhoud: 214 m³

Externe bergruimte: 4 m²

Indeling

Aantal kamers: 3 kamers (2 slaapkamers)

Aantal badkamers: 1 badkamer

Badkamervoorzieningen: Ligbad, wastafelmeubel, wasmachineaansluiting

Aantal woonlagen: 2 woonlagen

Voorzieningen: Mechanische ventilatie, tv-kabel, glasvezel kabel

Energie

Energietabel: A

Isolatie: Dakisolatie, muurisolatie, vloerisolatie, dubbel glas

Verwarming: Cv-ketel

Warm water: Cv-ketel

Cv ketel: Remeha combiketel gas gestookt uit 2010 (eigendom)

Buitenruimte

Ligging: Aan rustige weg, in centrum, vrij uitzicht, open ligging

Tuin: Geen tuin

Bergruimte

Voorzieningen schuur:	Voorzien van elektra
-----------------------	----------------------

Soort parkeergelegenheid:	Openbaar parkeren, betaald parkeren, parkeervergunningen
---------------------------	--

Garage

Soort garage:	Geen garage
---------------	-------------

VvE Checklist

Inschrijving kvk:	Ja
-------------------	----

Jaarlijkse vergadering:	Ja
-------------------------	----

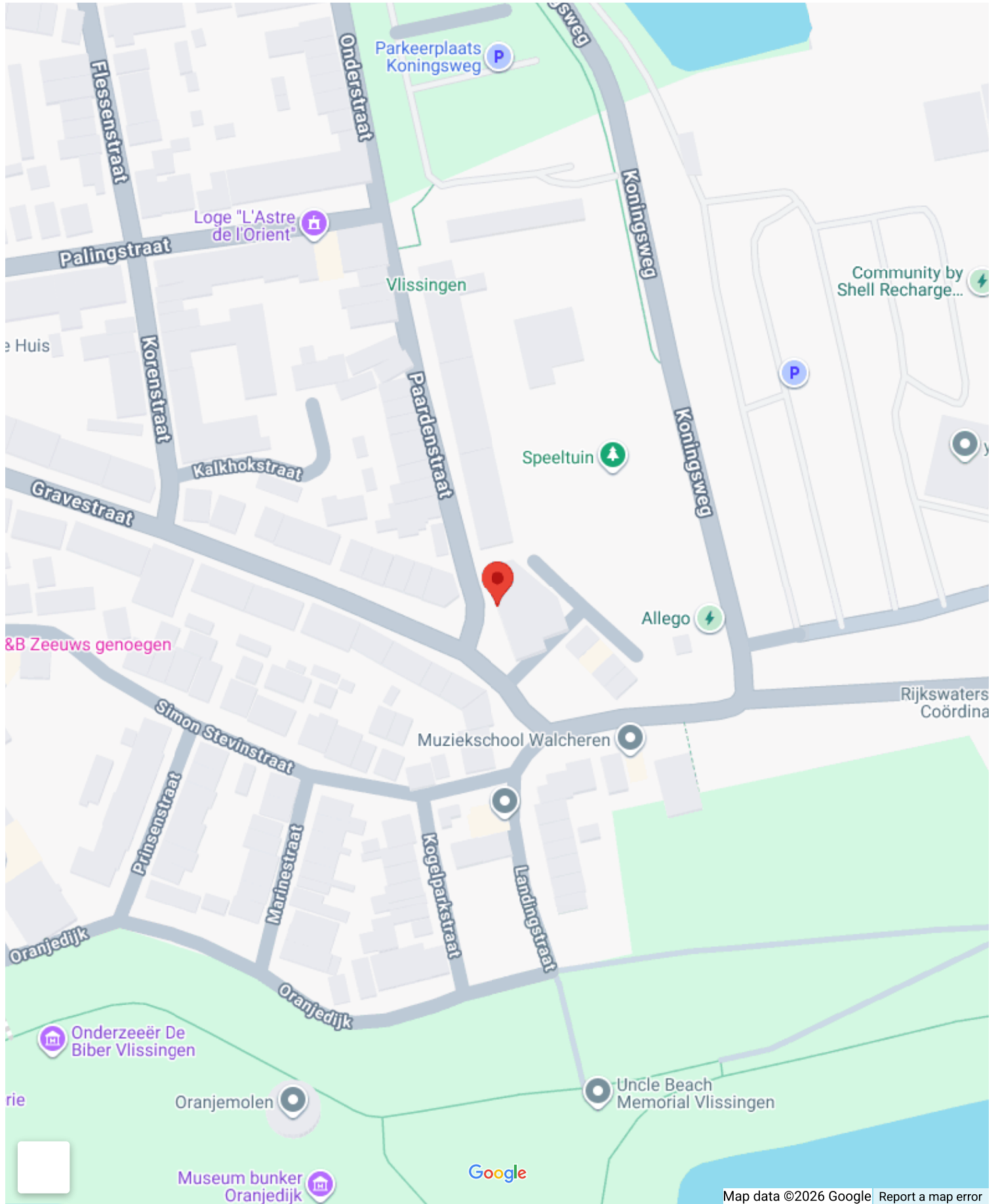
Periodieke bijdrage:	Ja, € 201 p/m
----------------------	---------------

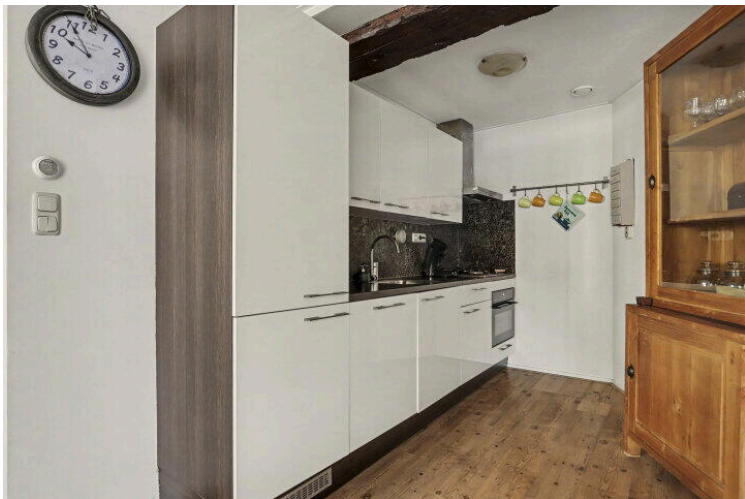
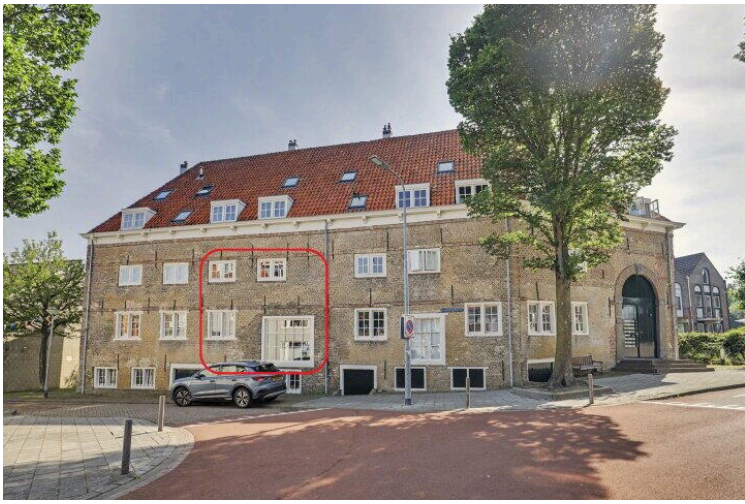
Reservefonds aanwezig:	Ja
------------------------	----

Onderhoudsplan:	Ja
-----------------	----

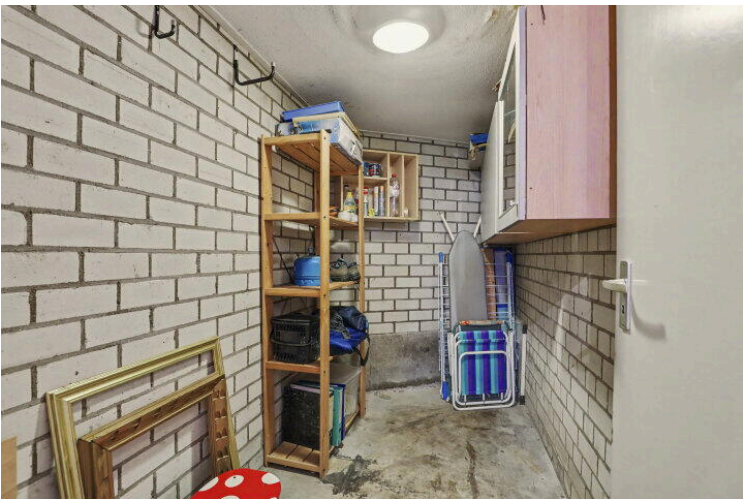
Opstalverzekering:	Ja
--------------------	----

Op de kaart

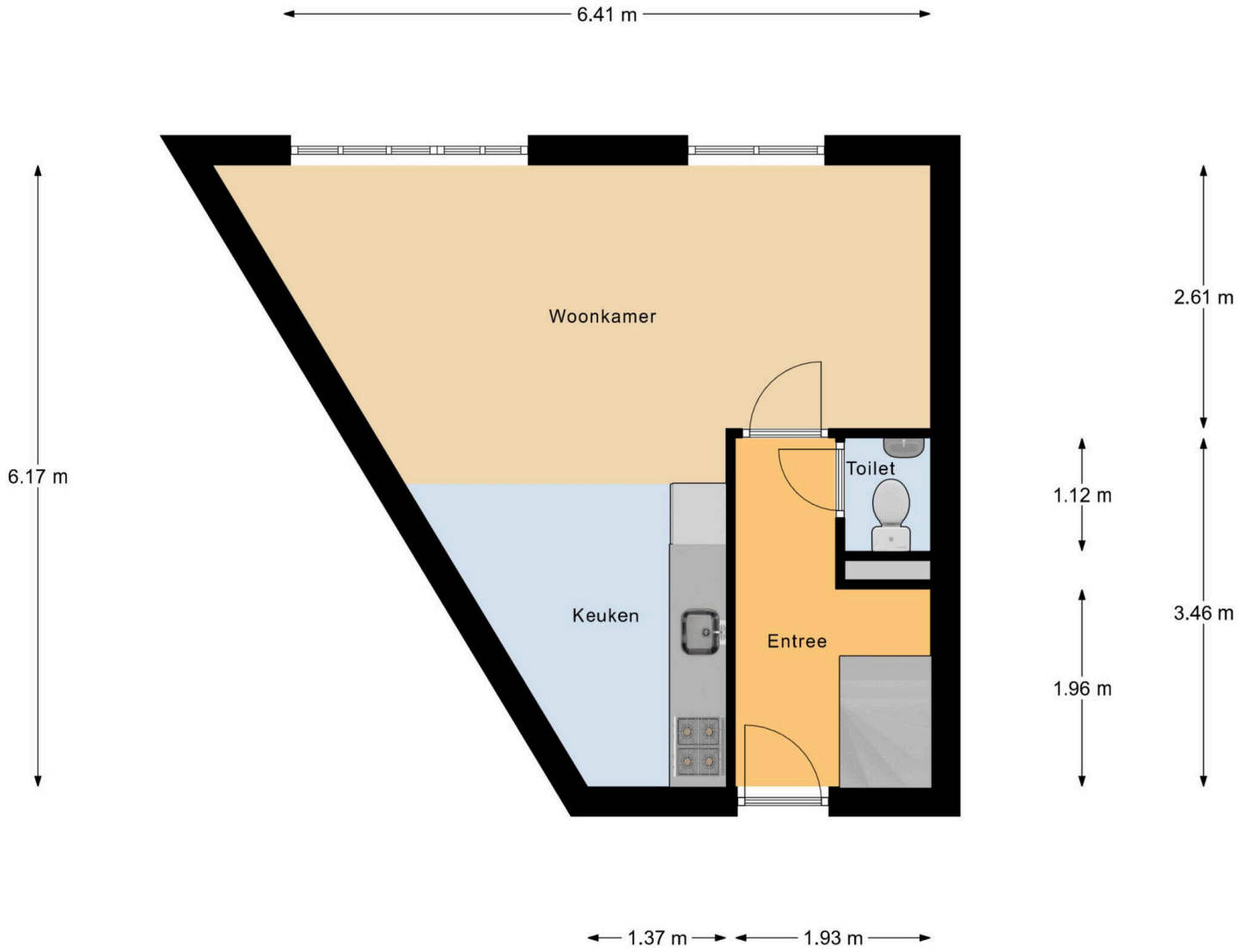




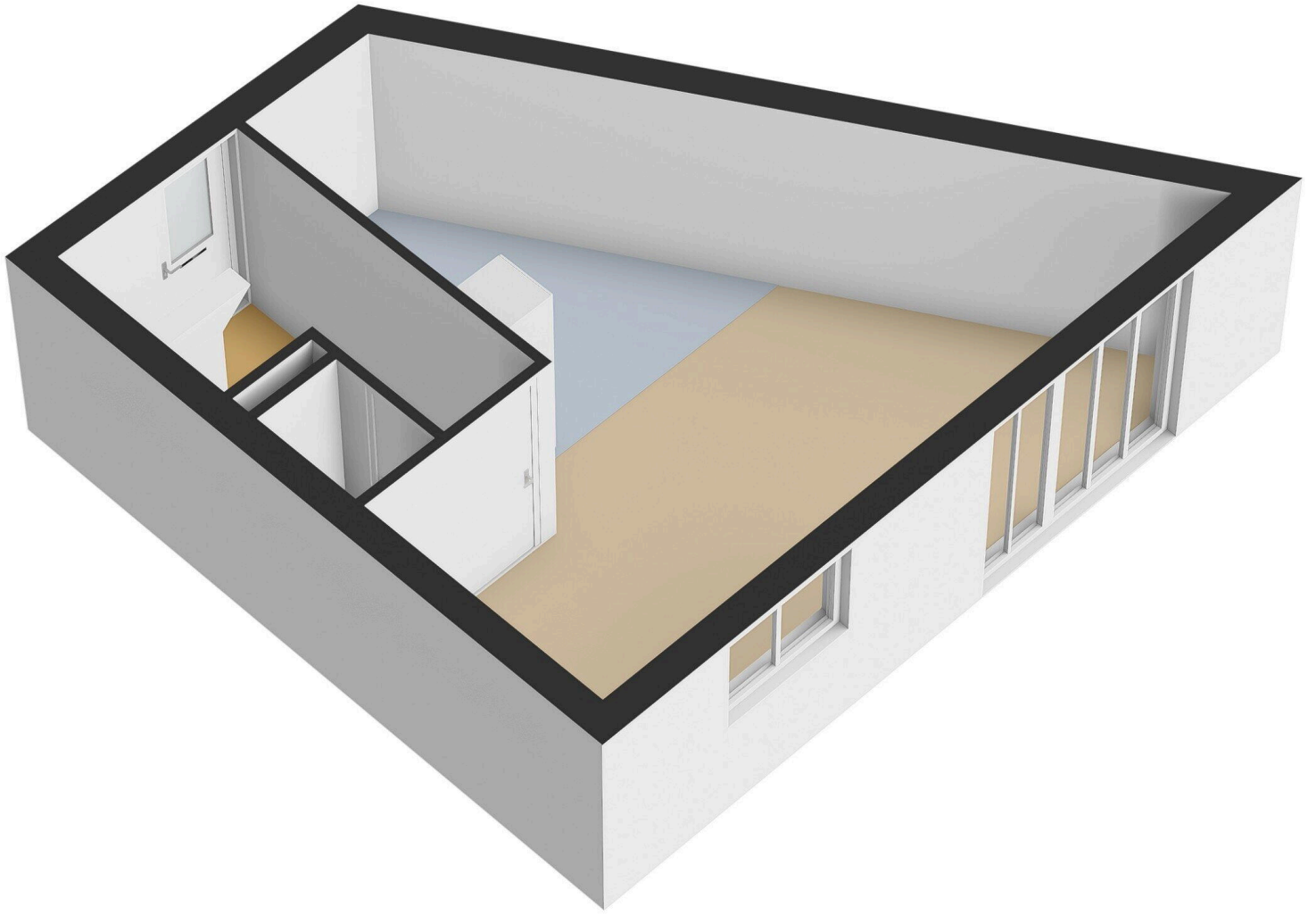


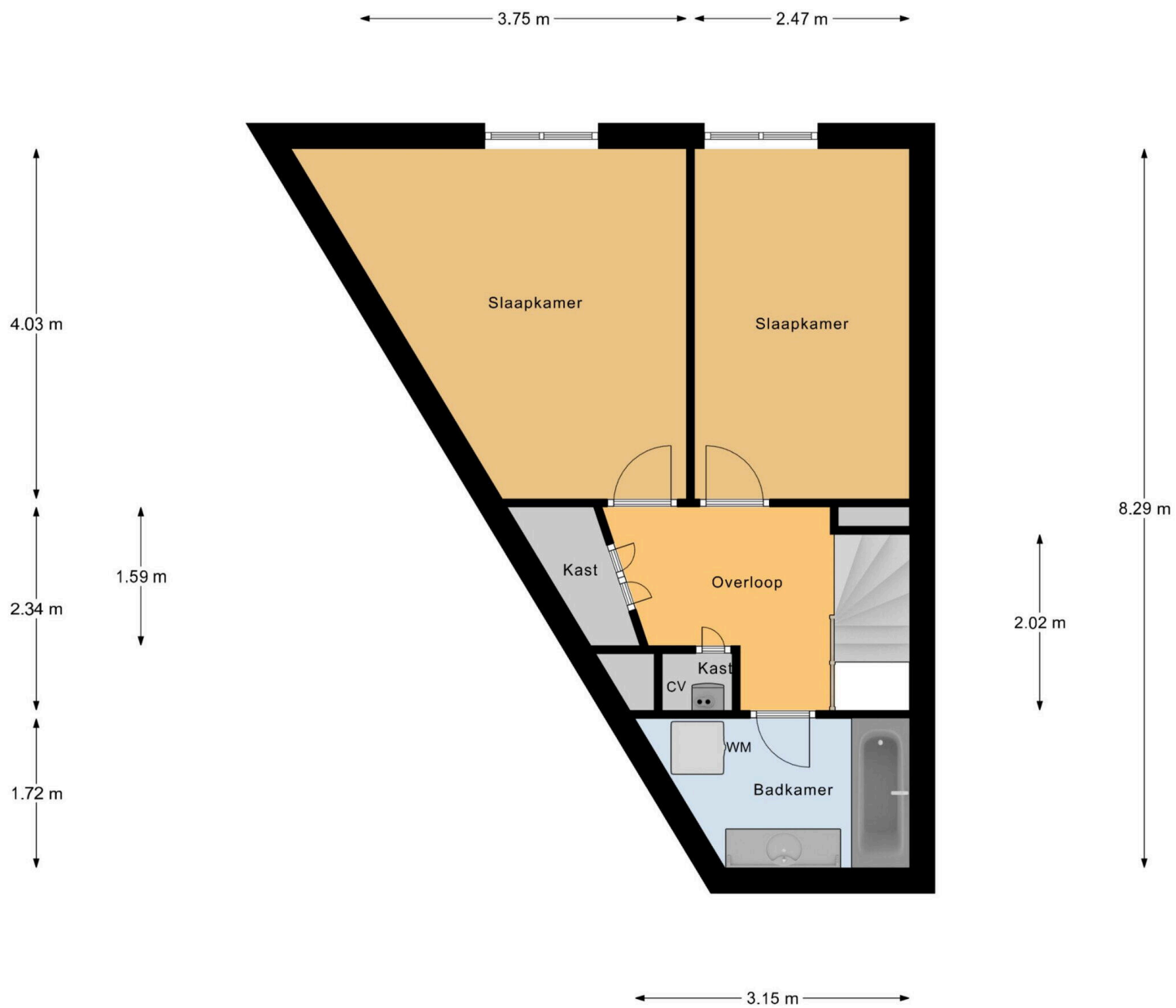




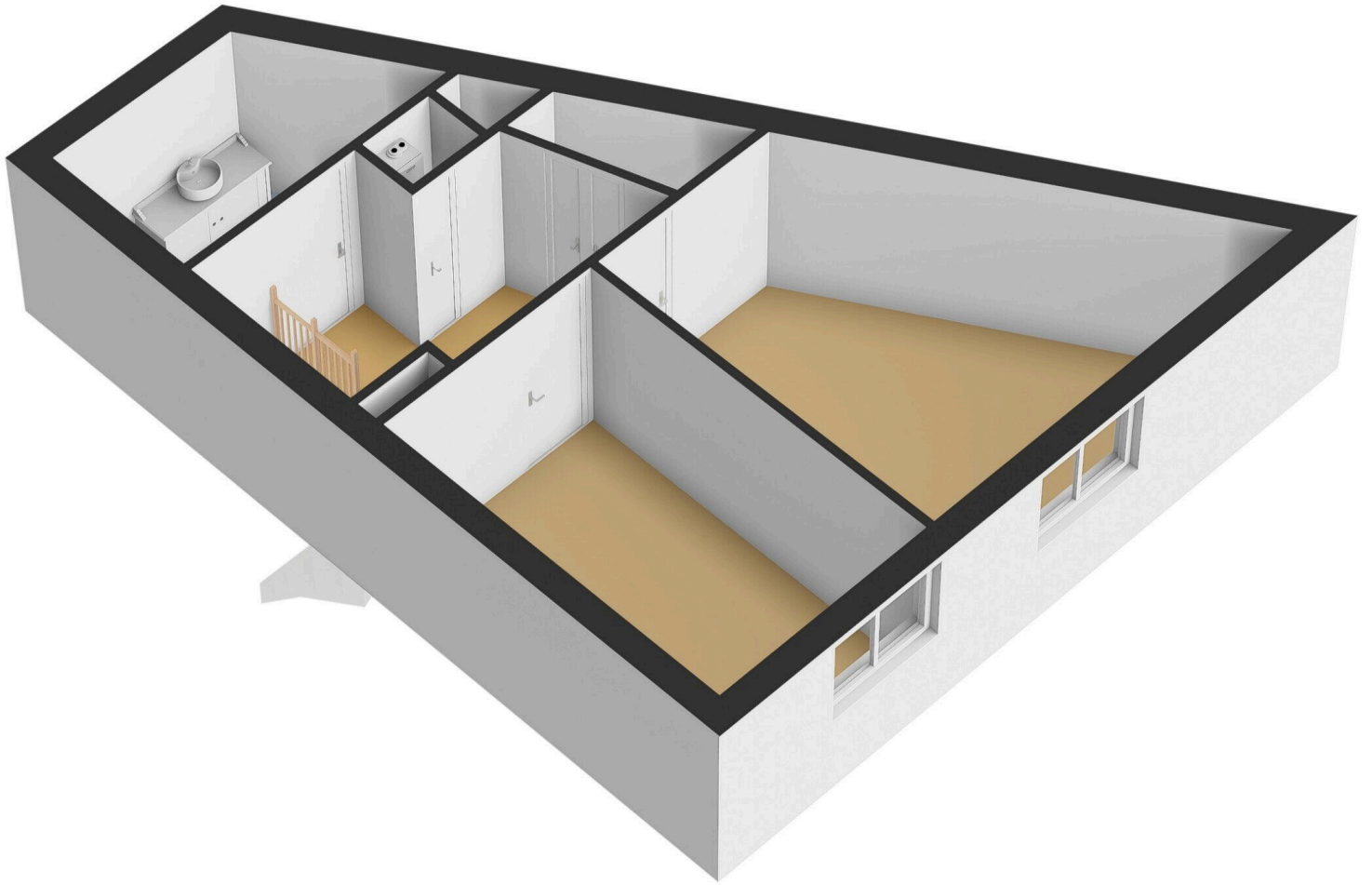


Begane Grond



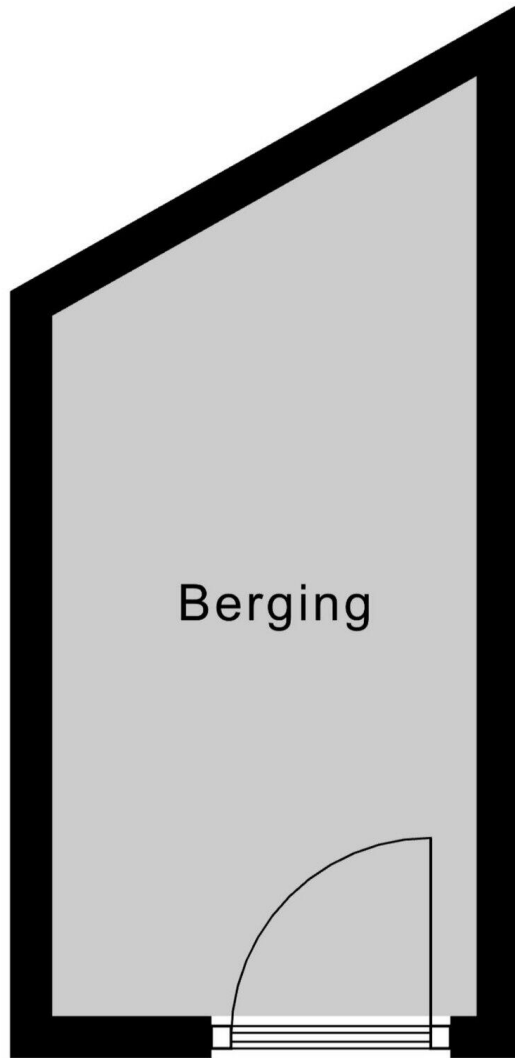


1e Verdieping

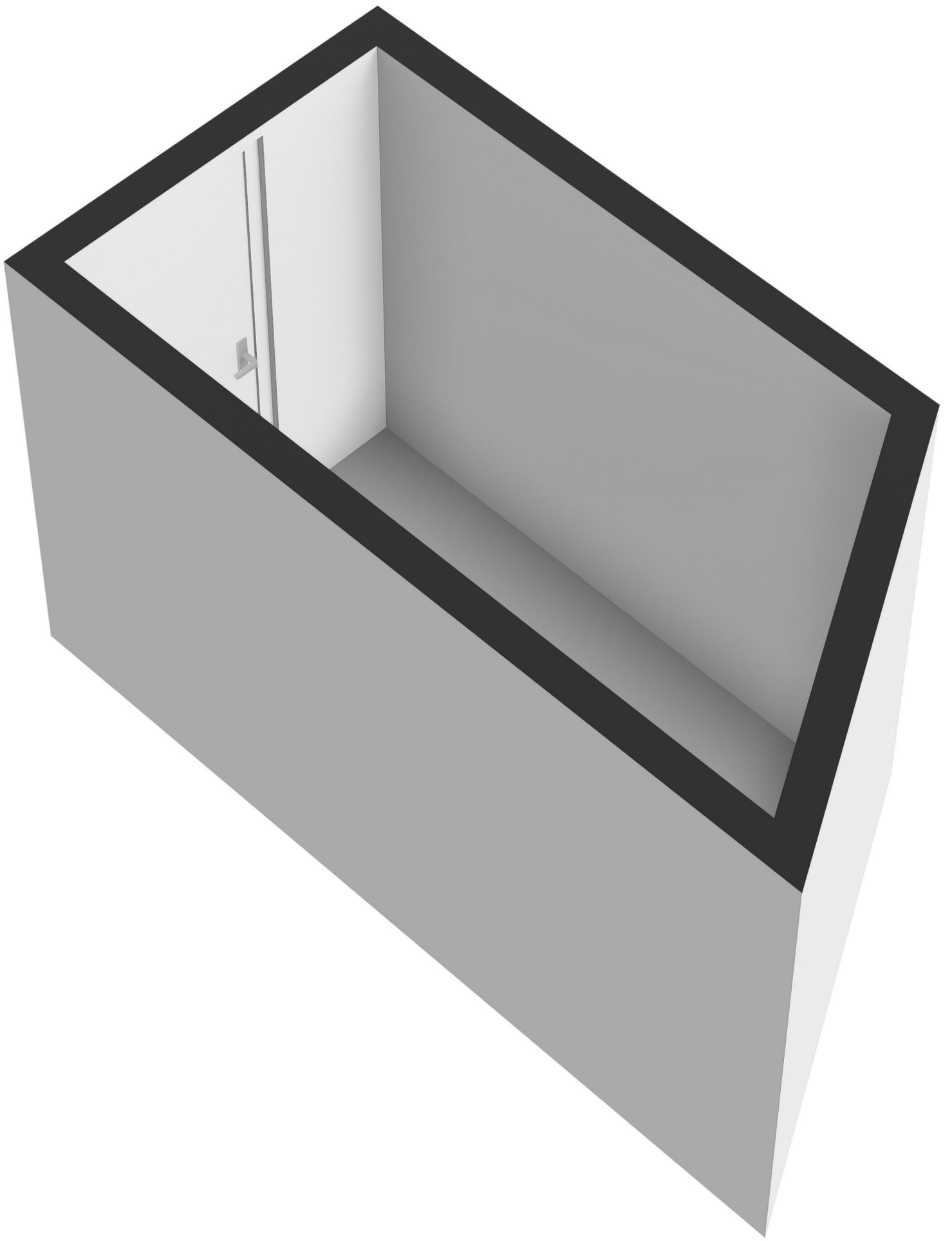


← 1.51 m →

↑
2.79 m
↓



Berging



Paardenstraat 10

www.paardenstraat10.nl



Bert Bimmel Makelaardij

Badhuisstraat 16
4381 LS, Vlissingen

www.bertbimmel.nl
0118 - 414 014



📱 Scan Mij!