

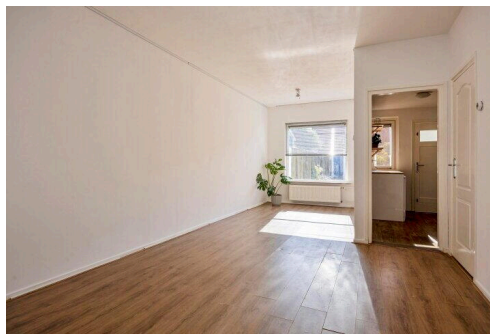
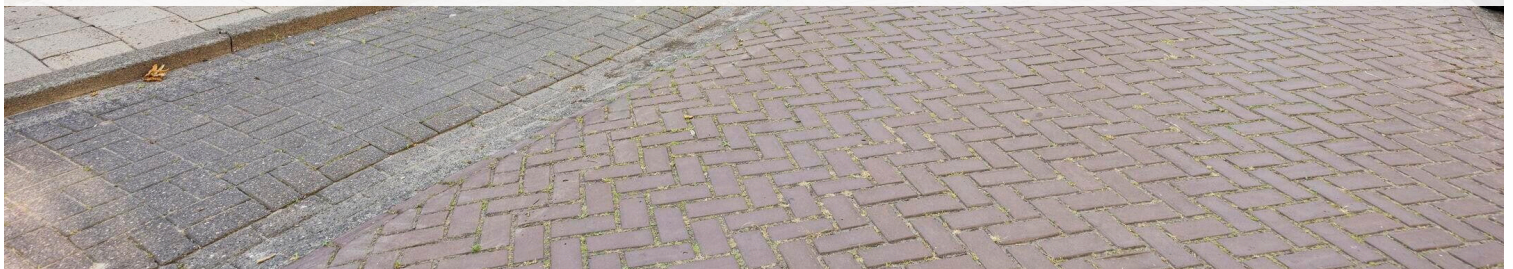
Eindhoven

Samuel de Langestraat 5 | Vraagprijs € 365.000 k.k.

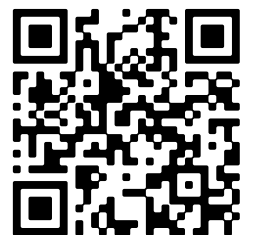


BESCHIKBAAR

WWW.SAMUELDELANGESTRAAT5.NL



Type object:	Tussenwoning
Bouwjaar:	1947
Woonoppervlakte:	68 m ²
Perceeloppervlakte:	81 m ²
Inhoud:	242 m ³
Aantal kamers:	4 kamers (3 slaapkamers)
Website:	www.samueldelangestraat5.nl



Omschrijving

Samuel de Langestraat 5, 5654 GE Eindhoven

LICHTE TUSSENWONING MET DRIE SLAAPKAMERS EN DIEPE ACHTERTUIN

Deze nette tussenwoning aan de Samuel de Langestraat is gelegen aan een rustige straat in stadsdeel Gestel / Bennekel-Oost. De woning beschikt over een fijne en lichte woonkamer, een nette keuken, drie slaapkamers, praktische bergruimte, een bergzolder en een diepe achtertuin.

Met een woonoppervlakte van circa 70 m² en een perceel van 115 m² is dit een aantrekkelijke woning voor starters, jonge gezinnen, expats of kopers die graag willen wonen op een centrale en goed bereikbare locatie in Eindhoven.

De ligging is gunstig ten opzichte van diverse voorzieningen en groene recreatiemogelijkheden. Op loopafstand bevinden zich onder andere de winkelvoorzieningen van het Franz Leharplein, scholen, speeltuinen, openbaar vervoer en andere dagelijkse voorzieningen. Ook de groene zone langs de Dommel richting de Genneper Parken ligt dichtbij; een fijne omgeving om te wandelen, fietsen en ontspannen. Daarnaast zijn diverse sportvoorzieningen, de High Tech Campus, Eindhoven centrum en uitvalswegen goed bereikbaar

INDELING

BEGANE GROND

Via de entree bereik je de hal met trapopgang naar de eerste verdieping en toegang tot de woonkamer.

De woonkamer is een fijne en lichte ruimte met een prettige lichtinval door de raampartijen aan de voor- en achterzijde. De ruimte is voorzien van een laminaatvloer en biedt voldoende plaats voor een comfortabele zithoek en een eethoek.

Aan de achterzijde bevindt zich de keuken. De keuken is netjes uitgevoerd, praktisch ingericht en voorzien van een vinylvloer. De diverse boven- en onderkasten bieden voldoende werk- en bergruimte. De keuken is voorzien van onder meer een kookplaat, afzuigkap, oven en vaatwasser. Ook bevindt zich hier de aansluiting voor de wasmachine.

Aansluitend bevindt zich het portaal met toegang tot de toiletruimte en de achtertuin. De toiletruimte bevindt zich op de begane grond, achter de keuken.

EERSTE VERDIEPING

De overloop biedt toegang tot drie slaapkamers, de badkamer en praktische bergruimtes.

De slaapkamer aan de voorzijde is voorzien van een laminaatvloer, een dakkapel en een ruime inloopkast. Aan de achterzijde bevinden zich nog twee slaapkamers, beide eveneens voorzien van een laminaatvloer en een dakkapel. Deze kamers zijn praktisch in te delen en geschikt als kinderkamer, logeerkamer of werkkamer.

De aanwezige bergruimtes zorgen voor extra gemak en maken de verdieping functioneel in gebruik.

De badkamer is functioneel ingericht en voorzien van een douche, wastafel en badkamerkast.

TWEEDE VERDIEPING

Via een vlizotrap is de praktische bergzolder te bereiken. Hier bevindt zich de opstelling van de c.v.-ketel (Intergas Kombi Kompakt, geplaatst in januari 2026). Deze verdieping biedt extra bergruimte.

BUITEN

De diepe achtertuin is verzorgd aangelegd en biedt voldoende ruimte voor een terras, zitgedeelte en groen. Door de prettige zonligging is dit een fijne plek om buiten te zitten. Achterin de tuin bevindt zich een stenen berging met elektra. Tevens is hier de eigen achterom gelegen.

ALGEMEEN

- Nette tussenwoning in stadsdeel Gestel / Bennekel-Oost
- Gelegen aan een rustige straat
- Woonoppervlakte circa 73 m²
- Perceeloppervlakte 115 m²
- Energielabel D
- Nieuwe c.v.-ketel, Intergas Kombi Kompakt, geplaatst in januari 2026
- Direct beschikbaar

Kortom: een lichte tussenwoning met drie slaapkamers, een nette keuken, praktische bergruimte, een bergzolder en een diepe achtertuin, gelegen op een gunstige locatie in Eindhoven. Een fijne woning op een plek waar rustig wonen, groen, dagelijkse voorzieningen en belangrijke werklocaties prettig samenkomen.

Benieuwd naar de ruimte, sfeer en ligging? Maak dan gerust een afspraak voor een bezichtiging.

Kenmerken

Vraagprijs: € 365.000 k.k.

Aanvaarding: In overleg

Bouw

Object type: Eengezinswoning, tussenwoning

Soort bouw: Bestaande bouw

Bouwjaar: 1947

Oppervlakte en inhoud

Woonoppervlakte: 68 m²

Perceeloppervlakte: 81 m²

Inhoud: 242 m³

Externe bergruimte: 9 m²

Indeling

Aantal kamers: 4 kamers (3 slaapkamers)

Aantal badkamers: 1 badkamer en 1 apart toilet

Badkamervoorzieningen: Douche, wastafel

Energie

Energie label: D

Buitenruimte

Ligging: Aan rustige weg, in woonwijk, bij school

Tuin: Achtertuin

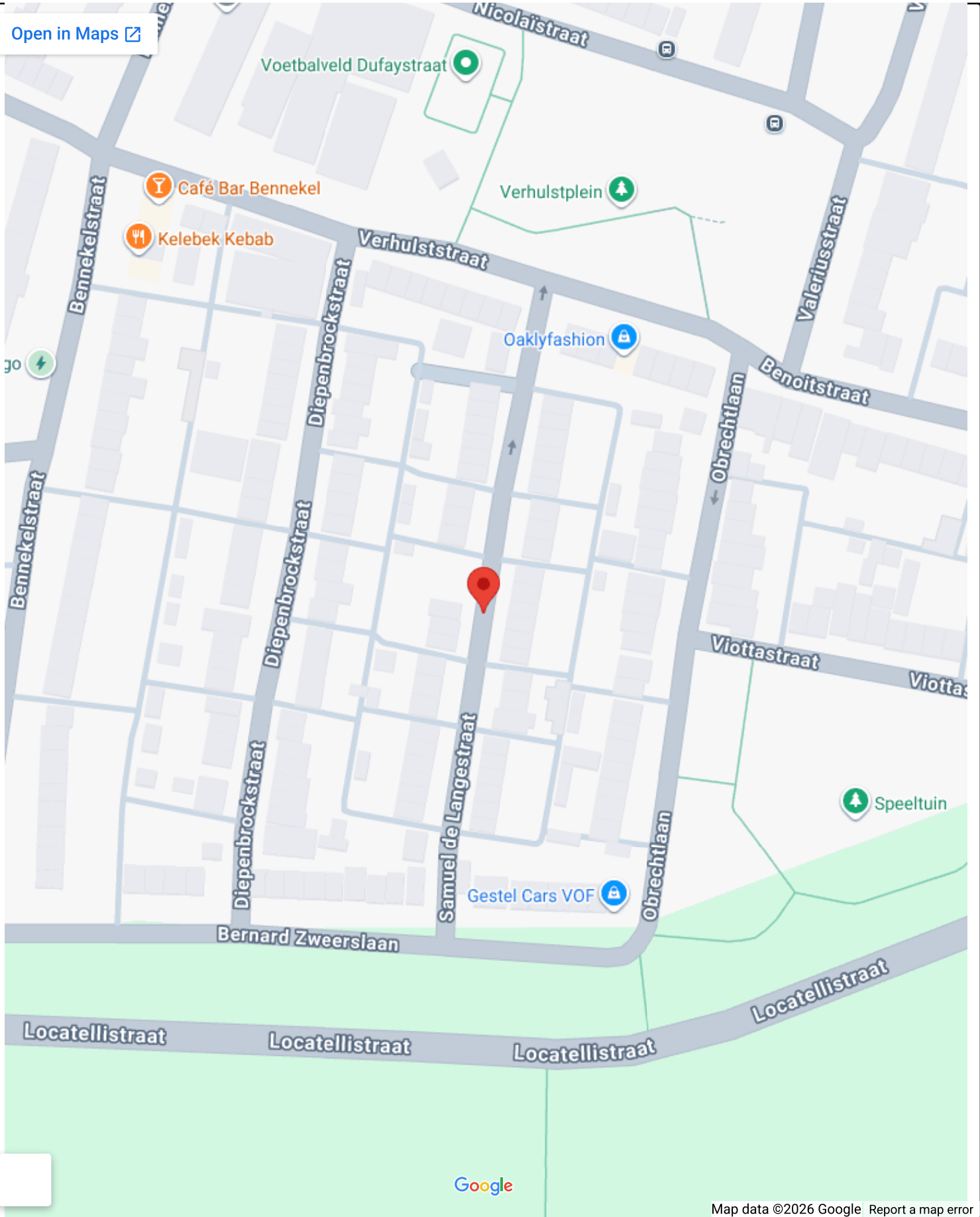
Bergruimte

Schuur berging: Vrijstaand steen

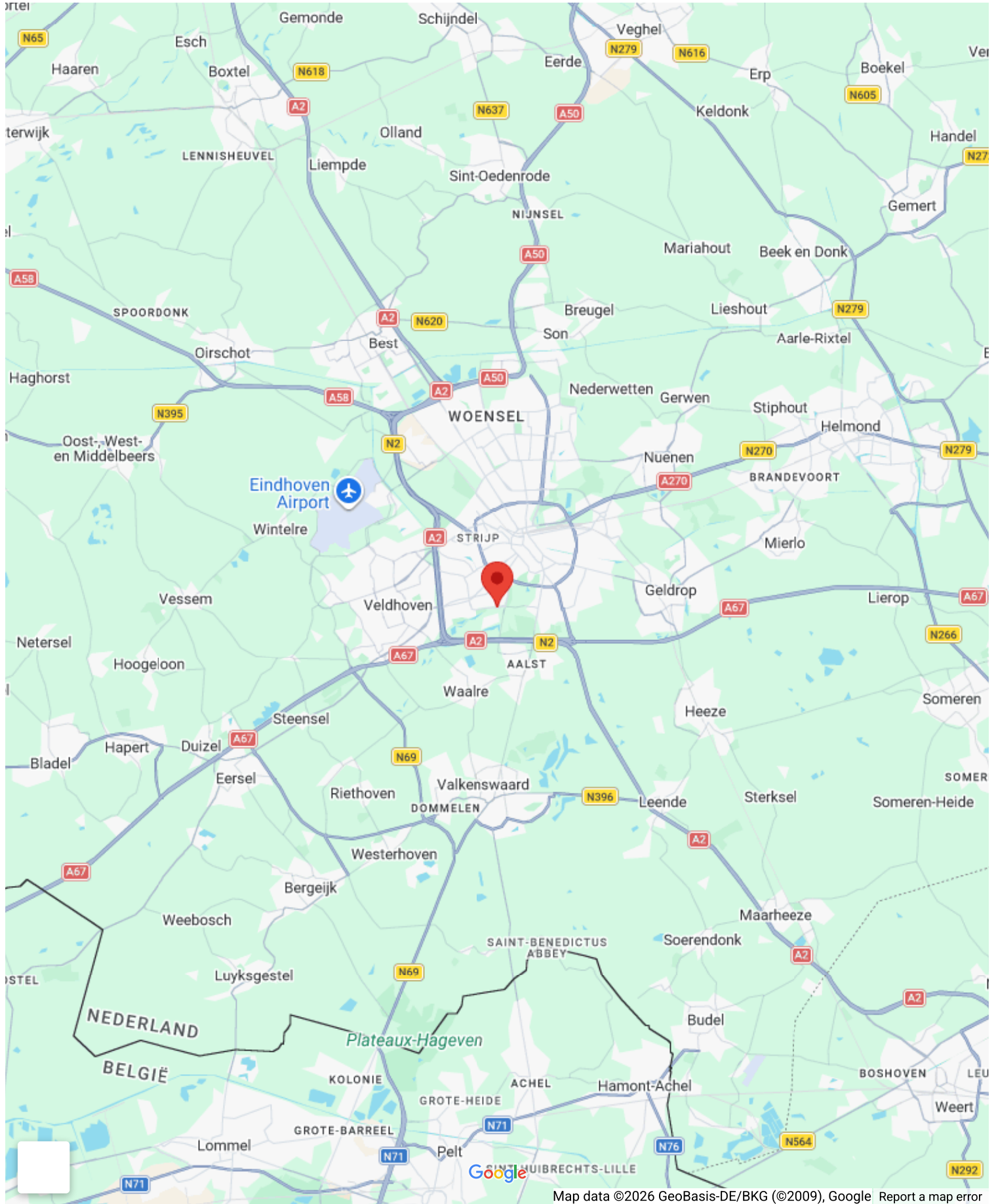
Soort parkeergelegenheid: Openbaar parkeren

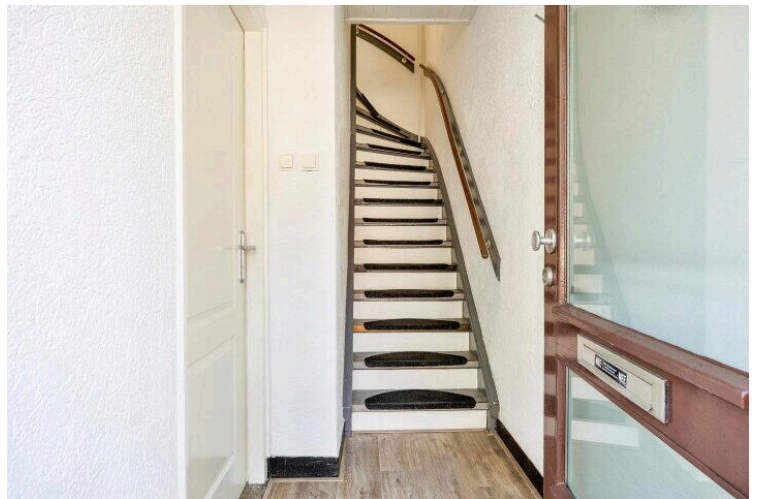
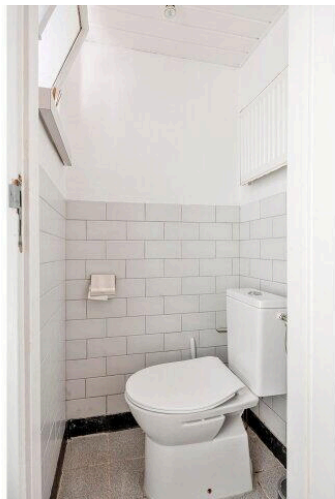
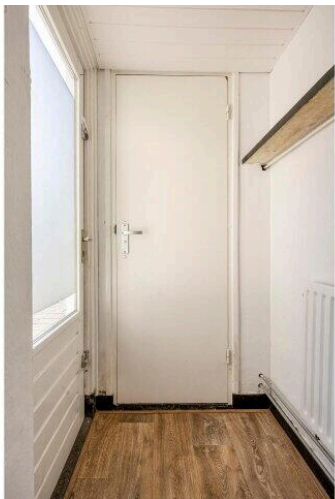
Op de kaart

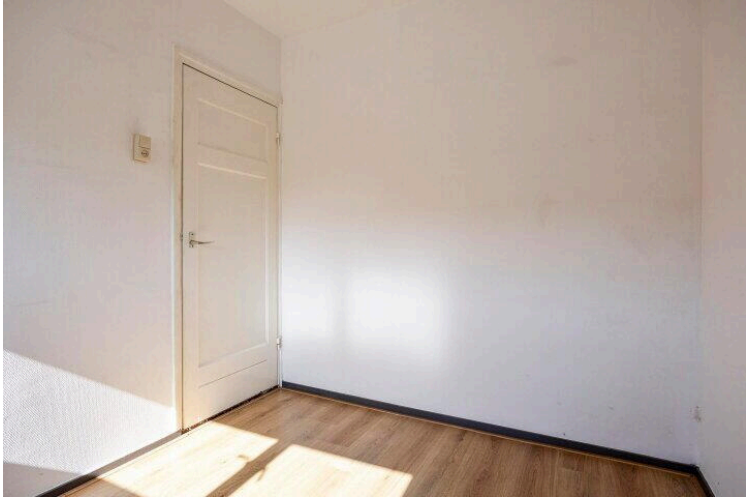
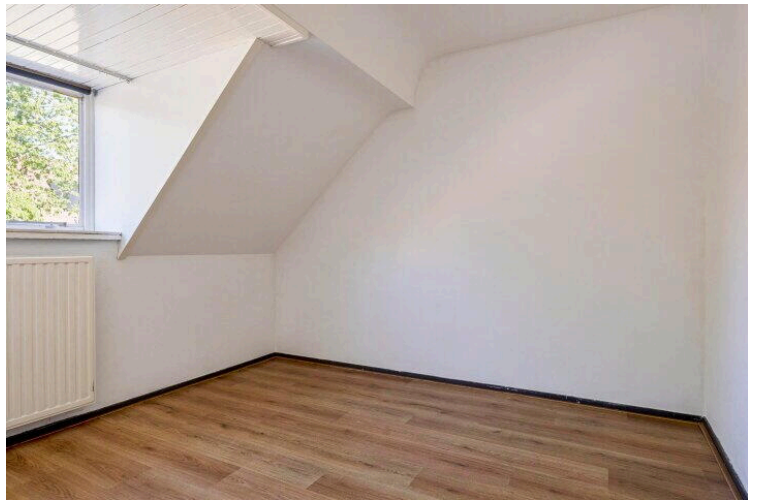
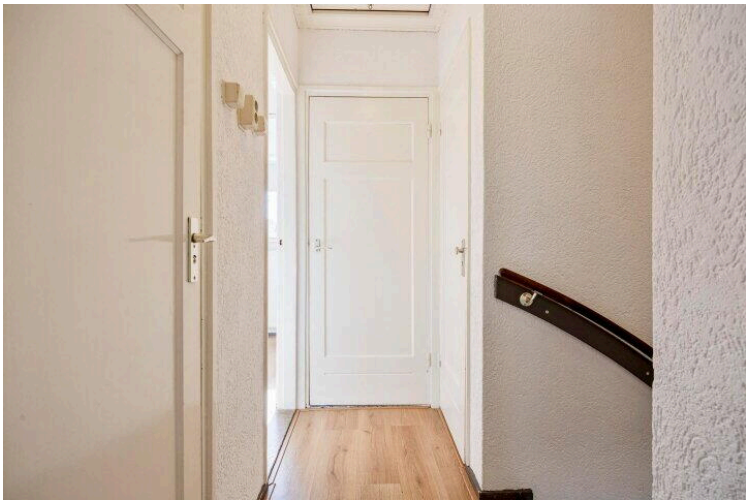
[Open in Maps](#)

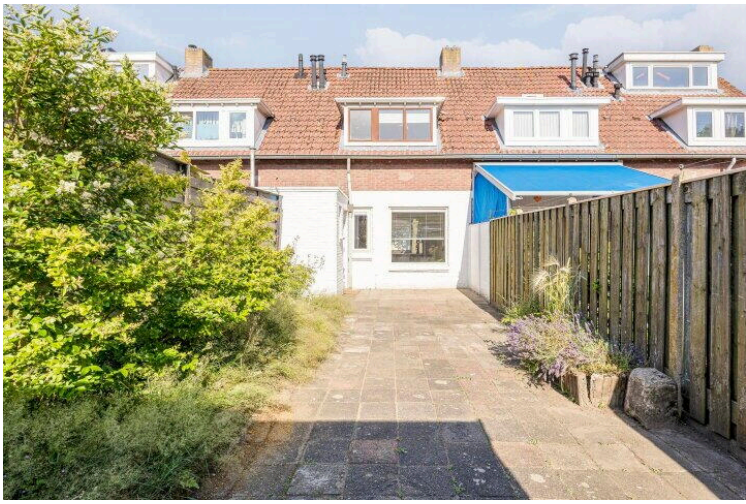


Op de kaart

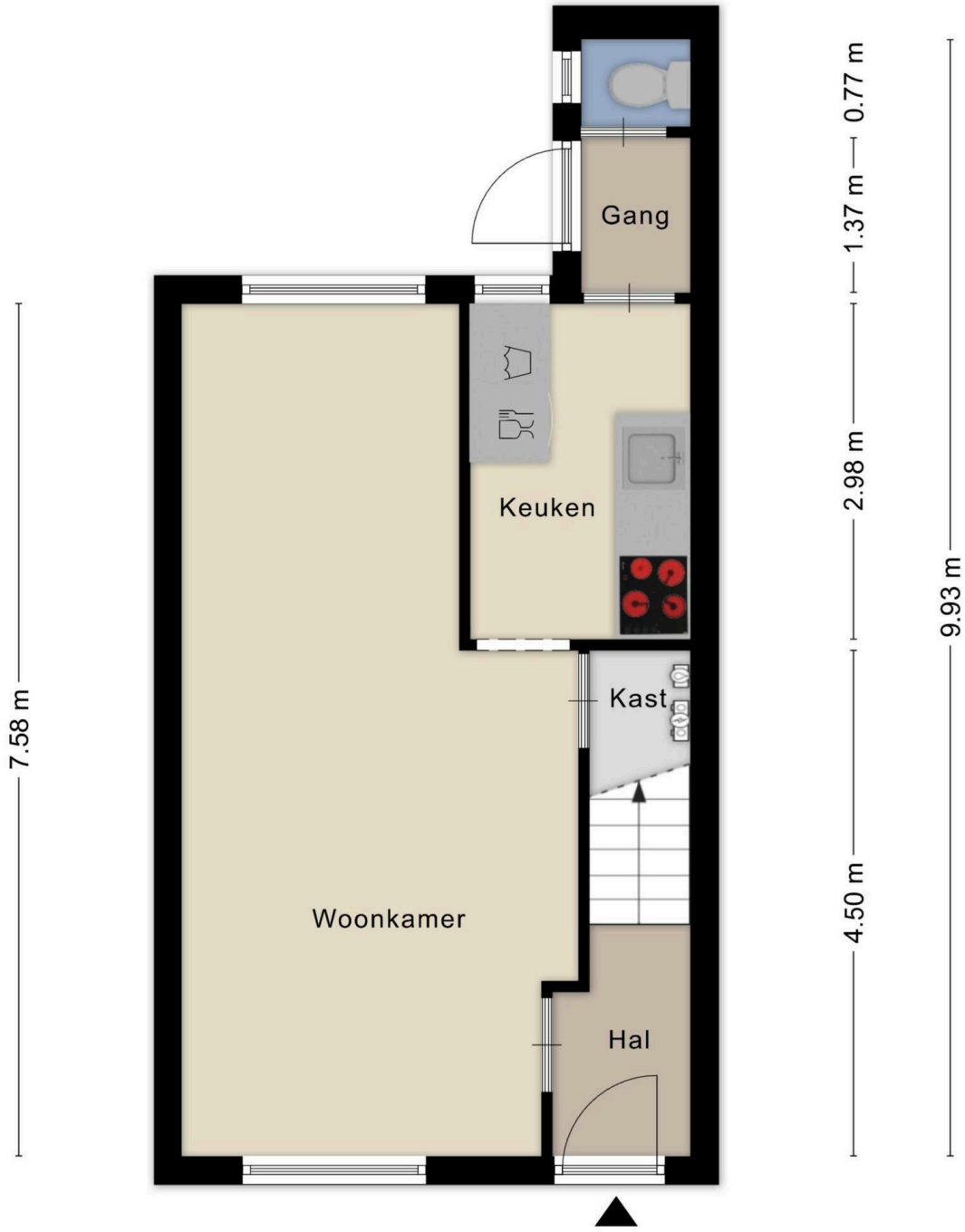








± 0.97 m

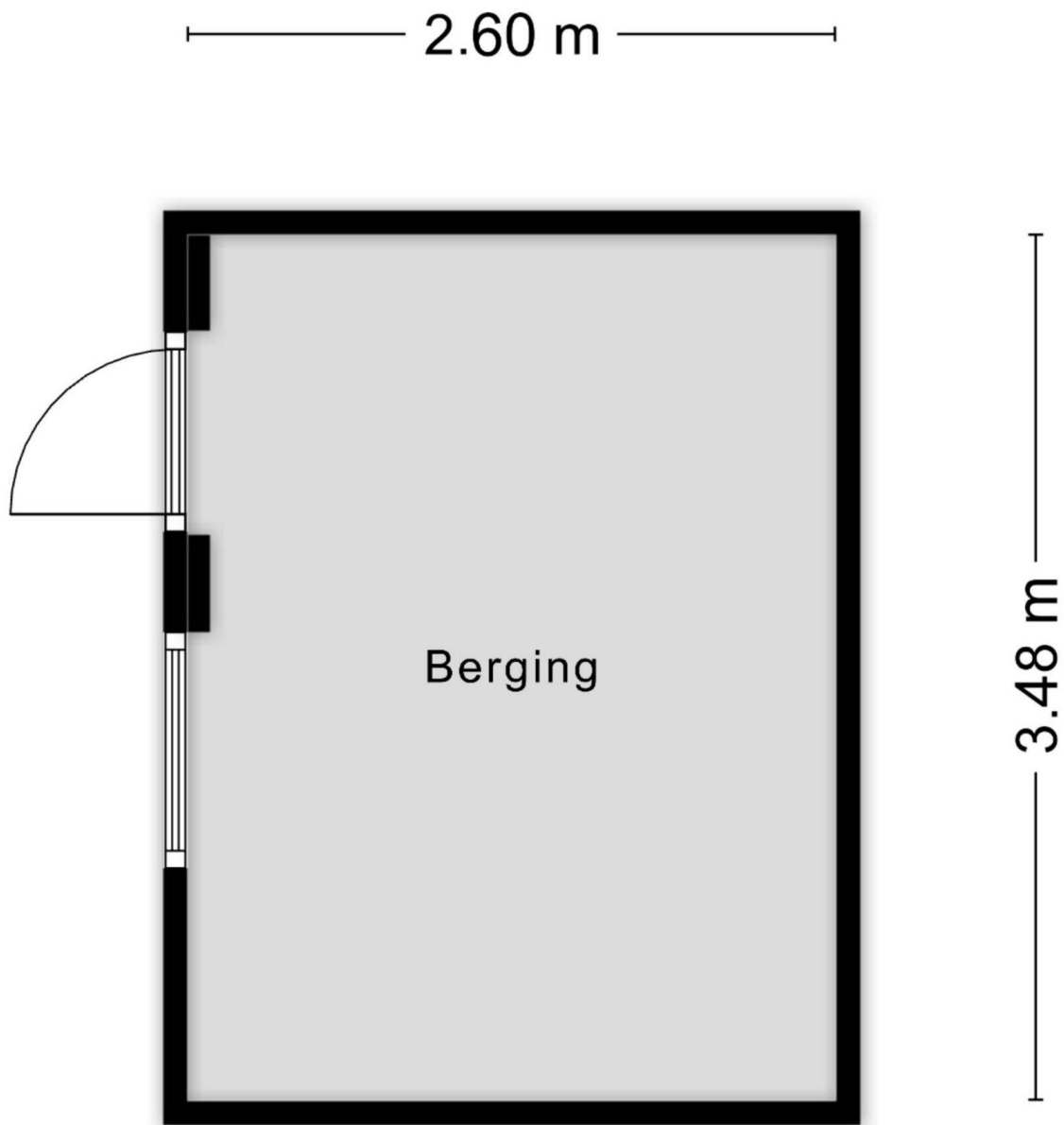


3.19 m 1.22 m

1.96 m

4.51 m

Aan de plattegronden kunnen geen rechten worden ontleend
© Zibber www.zibber.nl



Aan de plattegronden kunnen geen rechten worden ontleend
© Zibber www.zibber.nl



Aan de plattegronden kunnen geen rechten worden ontleend
 © Zibber www.zibber.nl

Samuel de Langestraat 5

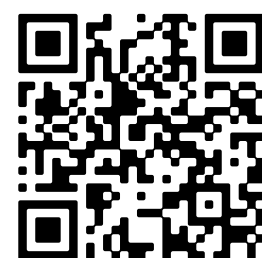
www.samueldelangestraat5.nl



Lightcity Housing

Leenderweg 36 A
5615AA, Eindhoven

www.lightcityhousing.nl
(+31) 40 243 00 30



Scan Mij!