

# Lelystad

Parnassialaan 7 | Vraagprijs € 650.000 k.k.



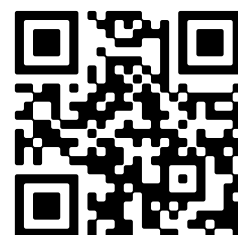
## BESCHIKBAAR

[WWW.PARNASSIALAAN7.NL](http://WWW.PARNASSIALAAN7.NL)



<b>Type object:</b>	Villa, vrijstaande woning
<b>Bouwjaar:</b>	2022
<b>Woonoppervlakte:</b>	141 m <sup>2</sup>
<b>Perceeloppervlakte:</b>	337 m <sup>2</sup>
<b>Inhoud:</b>	493 m <sup>3</sup>
<b>Aantal kamers:</b>	4 kamers (2 slaapkamers)
<b>Website:</b>	<a href="http://www.parnassialaan7.nl">www.parnassialaan7.nl</a>

 **Buisman Makelaars**  
*Wij zorgen dat u zich thuis voelt*



# Omschrijving

## Parnassialaan 7, 8245 HD Lelystad

Buisman Makelaars biedt u deze in 2022 opgeleverde, luxe afgewerkte en zeer goed onderhouden, hoogwaardig gebouwde vrijstaande woning aan. Deze buitengewoon sfeervolle woning is gelegen op een zeer fraai ingericht, overzichtelijk perceel van 337m<sup>2</sup> eigen grond in dé nieuwbouwwijk van Lelystad!

De woning is afgewerkt met hoogwaardige materialen waar niet op is bespaard. Zo is er onder andere een in moderne kleurstelling uitgevoerde keuken met veelal Siemens inbouwapparatuur, een fraaie, luxe badkamer met ligbad, badkamermeubel en separate inloopdouche en naast een heerlijke, liefst bijna 8 meter meter brede tuingerichte woonkamer, twee ruime slaapkamers op de eerste verdieping en een praktische, vrij in te richten zolderverdieping!

Deze woning is gelegen in Warande welke ruim is van opzet met een prachtig park (Olmenpark), diverse speelplaatsen, maar ook twee basisscholen met opvang, een supermarkt en diverse andere voorzieningen. U woont op loopafstand van het bos/wandelgebied Hollandse Hout, het grootschalig natuurgebied Oostvaardersplassen en recreatieplas Het Bovenwater. Met de fiets of auto bereikt u eenvoudig het centrum van Lelystad en het Centraal Station! De A6 richting Amsterdam, Amersfoort, maar ook het Noorden van het land bereikt u binnen 5 autominuten.

Bent u op zoek naar een fraaie, onder architectuur, traditioneel gebouwde vrijstaande woning met een hoog afwerkingsniveau? Maak dan gerust een afspraak voor een bezichtiging!

### Indeling

Begane grond: Entree; hal met vrijhangend toilet fonteintje; meterkast, trapkast, trapopgang en doorgang naar de woonkeuken; in moderne kasjmier kleurcombinatie uitgevoerde open keuken in L-opstelling met meer dan voldoende ruimte en een composiet werkblad, welke is voorzien van de navolgende inbouwapparatuur: een inductie kookplaat met een geïntegreerde bora afzuigunit, hete lucht oven, magnetron, koel/vriescombinatie, volledig geïntegreerde vaatwasser en openslaande deuren naar de tuin; tuingerichte woonkamer van 32m<sup>2</sup> met eveneens openslaande deuren naar de tuin;

De begane grond is voorzien van een fraaie eiken lamel parketvloer en sfeervolle wandafwerking.

Eerste verdieping: Lichte overloop met een dakraam alsmede een vaste trap naar de zolderverdieping; vaste kast met de opstelling voor de wasmachine en droger; twee slaapkamers van respectievelijk 17,3- en 12m<sup>2</sup>, waarvan de tweede beschikt over een flinke inloopkast van 6,6m<sup>2</sup>; met luxe tegelwerk afgewerkte badkamer met een separate inloop douche, half vrijstaand ligbad, een in eiken design uitgevoerd wastafelmeubel, designradiator alsmede een raam voor daglichttoetreding en natuurlijke ventilatie.

De verdieping is voorzien van een in moderne kleurstelling uitgevoerde PVC vloer.

Tweede verdieping: Ruime open zolderverdieping (circa 1,77 x 10,62 meter) welke nog volledig vrij in te delen is maar welke wel is voorzien van twee dakramen. De zolder is gemeten via de meetinstructie op basis van de NEN 2580, dus deze ruimte zal in praktijk ruimer aanvoelen dan de maatvoering doet vermoeden. Deze verdieping is eveneens voorzien van een PVC vloer.

Tuin: De zonnige, op het zuidwesten georiënteerde en onder architectuur aangelegde achtertuin is voorzien van luxe bestrating, een gazon, zeer fraaie, slim geplaatste beplanting en een vrijstaande, middels glazen sliding doors afsluitbare Douglas kapschuur van 5,01 x 2,87 meter. De voortuin is met volledige bestrating aangelegd, waardoor u

beschikt over parkeergelegenheid voor meerdere auto's op eigen terrein. Tevens is er een voorziening voor het opladen van een elektrische auto aanwezig. Naast de woning staat in een dezelfde stijl als de woning uitgevoerde stenen berging van bijna 11m<sup>2</sup> welke is voorzien van dubbele deuren.

Prijs: € 650.000,00 k.k.

Aanvaarding: In overleg.

Bijzonderheden:

- Bouwjaar: 2021
- Perceeloppervlakte: 337m<sup>2</sup> eigen grond
- Woonoppervlakte: 139m<sup>2</sup>
- Inhoud: 491m<sup>3</sup>
- Externe bergruimte (stenen berging en een Douglas houten kapschuur): 25m<sup>2</sup>
- Luxe keuken met grotendeels Siemens apparatuur
- Zeer fraaie, ruime en luxe afgewerkte badkamer met onder andere een vrijstaand bad en een separate inloop douchehoek
- Prachtige, warme eiken lamel parket vloer op de begane grond met vloerverwarming
- De woning wordt (zelfs) op de site van de architect vermeld:
- De eerste verdieping is afgewerkt met een in moderne kleurstelling uitgevoerde PVC vloer
- Niet alleen voor de woning, maar ook voor de tuin is een architect ingeschakeld
- Op de woning zijn twaalf zonnepanelen (2021) aanwezig
- Aangesloten op het stadsverwarmingsnet, dus gasloos
- Parkeergelegenheid voor meerdere auto's op eigen terrein, met een voorziening voor opladen elektrische auto
- De woning is gebouwd door het zeer goed aangeschreven bouwbedrijf Riezenbos
- Wat een ontzettend charmante woning is dit zeg!!
- Energielabel: A+, geldig tot 9 juni 2036
- De gepubliceerde informatie is indicatief en toegepaste maten betreffen circa maten waaraan nadrukkelijk geen rechten kunnen worden ontleend. Lees de volledige omschrijving

## Kenmerken

Vraagprijs: € 650.000 k.k.

Aanvaarding: In overleg

## Bouw

Object type: Villa, vrijstaande woning

Soort bouw: Bestaande bouw

Bouwjaar: 2022

Soort dak: Zadeldak bedekt met pannen

## Oppervlakte en inhoud

Woonoppervlakte: 141 m<sup>2</sup>

Perceeloppervlakte: 337 m<sup>2</sup>

Inhoud: 493 m<sup>3</sup>

Externe bergruimte: 25 m<sup>2</sup>

## Indeling

Aantal kamers: 4 kamers (2 slaapkamers)

Aantal badkamers: 1 badkamer en 1 apart toilet

Badkamervoorzieningen: Inloopdouche, ligbad, toilet, en wastafelmeubel

Aantal woonlagen: 3 woonlagen

Voorzieningen: Dakraam, glasvezelkabel, mechanische ventilatie, TV kabel, en zonnepanelen

## Energie

Energie label: A+

Isolatie: Dakisolatie, dubbel glas, muurisolatie en vloerisolatie

Verwarming: Stadsverwarming

Warm water: Centrale voorziening

## Buitenruimte

Ligging: Beschutte ligging en in woonwijk

Tuin: Tuin rondom

## Bergruimte

Schuur berging:

Vrijstaande stenen berging

Voorzieningen schuur:

Elektra

Soort parkeergelegenheid:

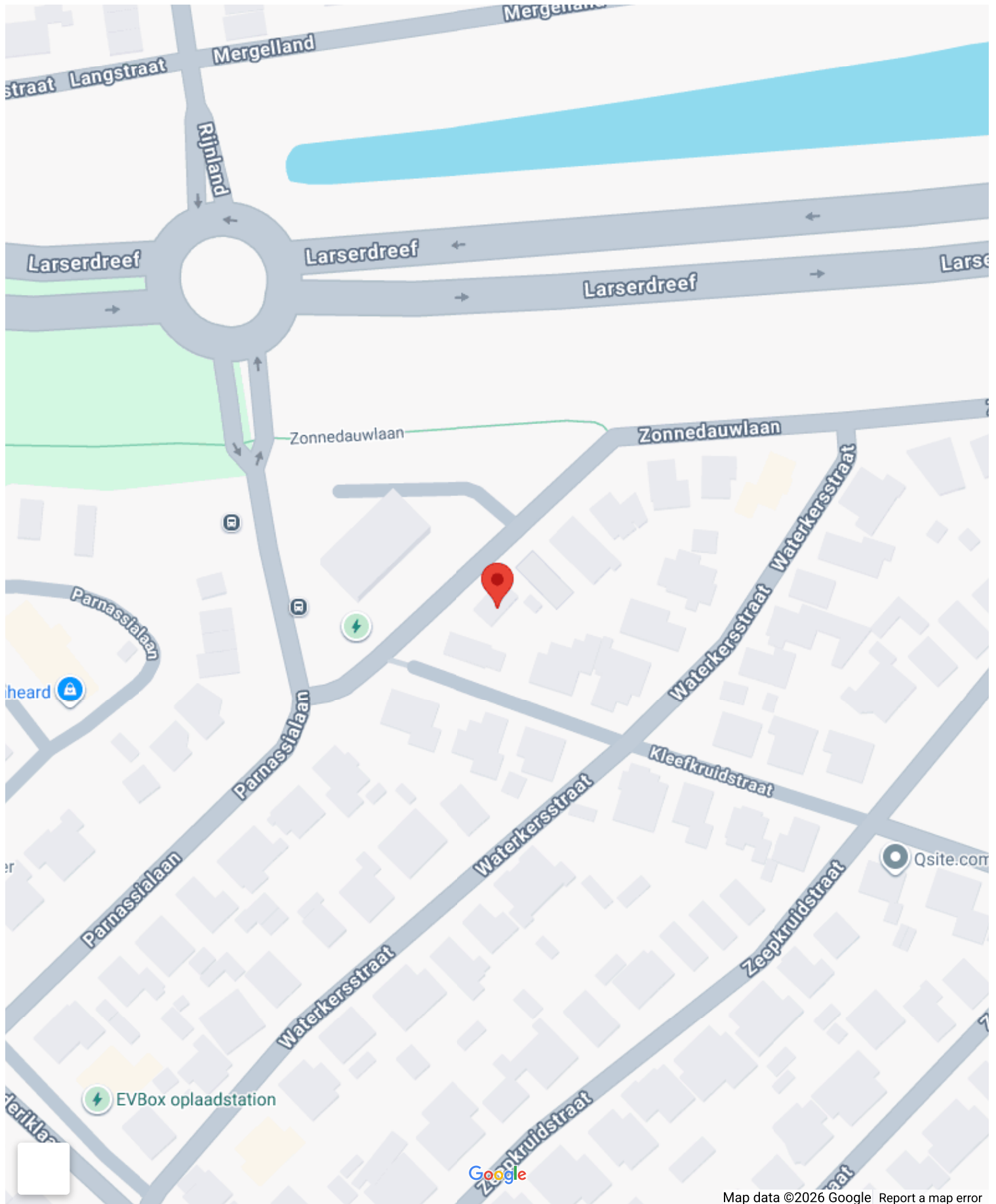
Op eigen terrein

## Garage

Soort garage:

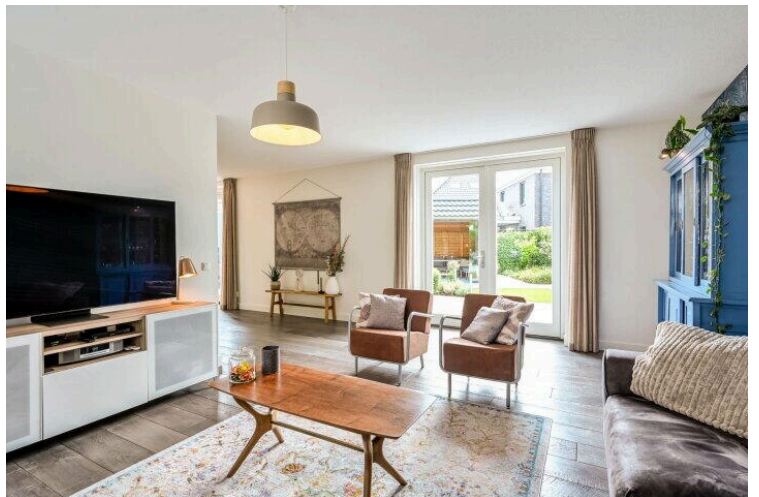
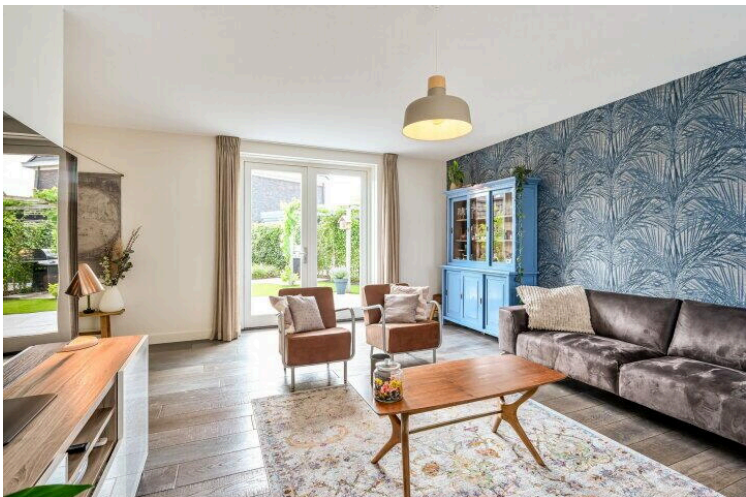
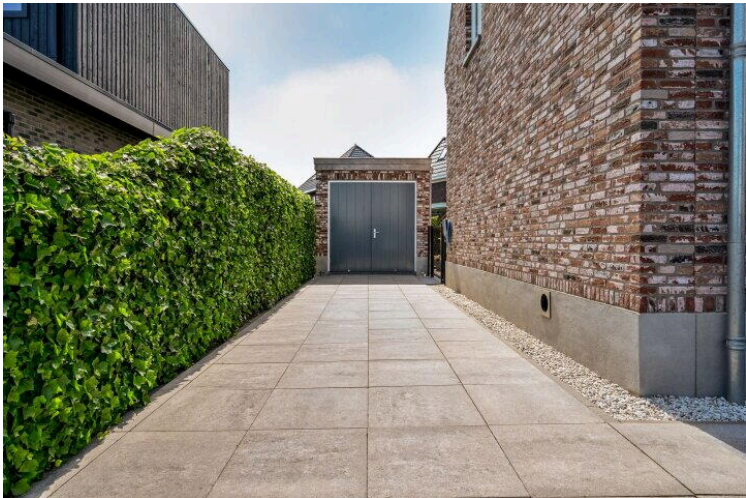
Parkeerplaats

# Op de kaart

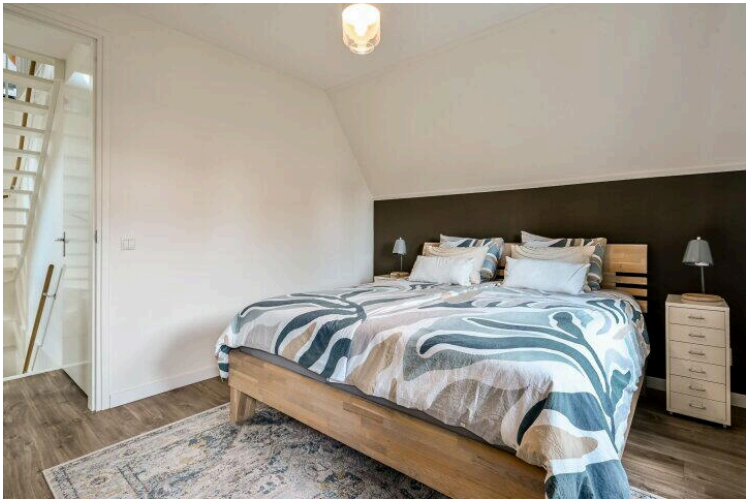
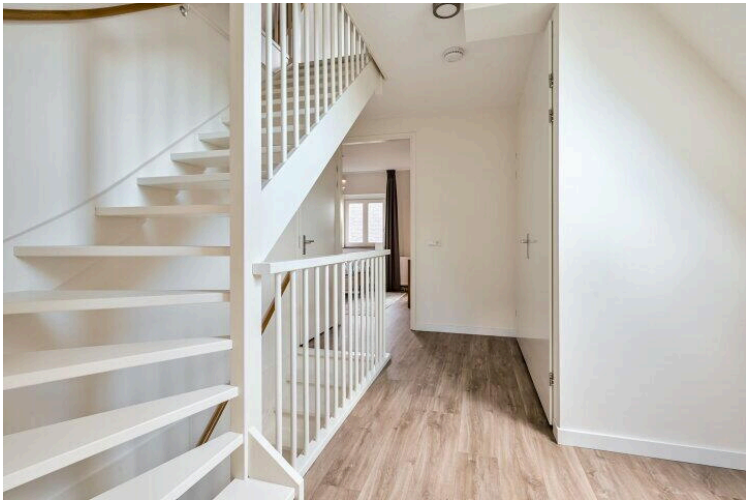
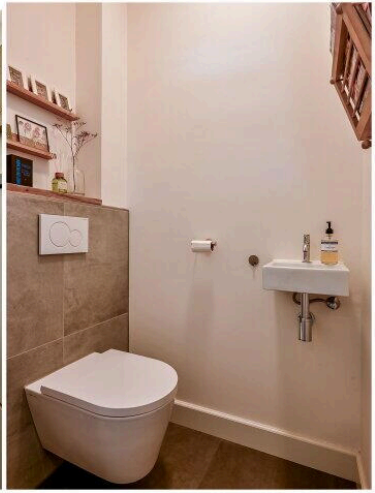
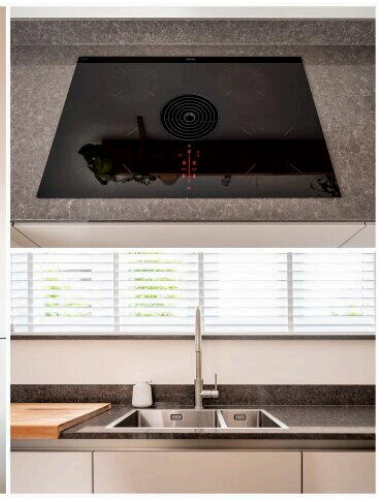
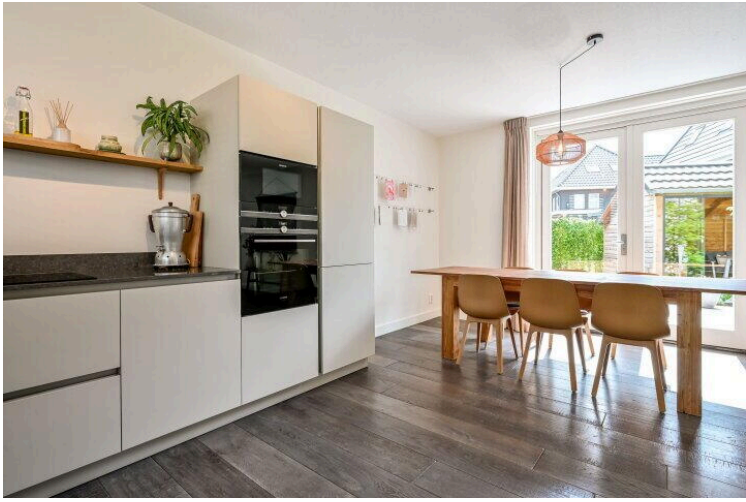


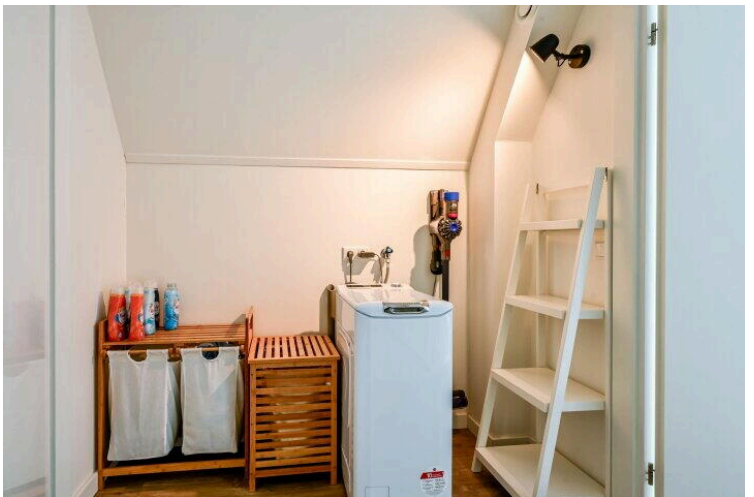
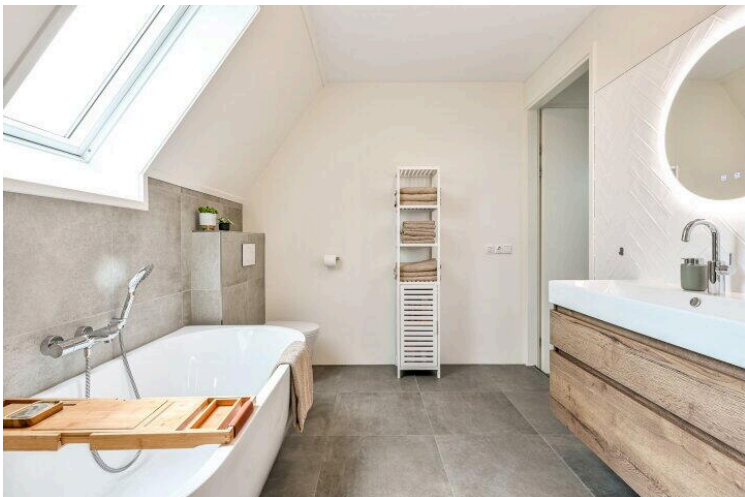
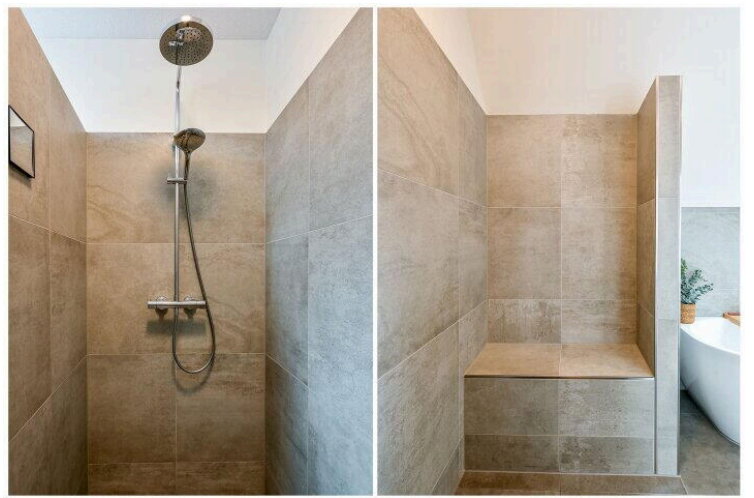
# Op de kaart

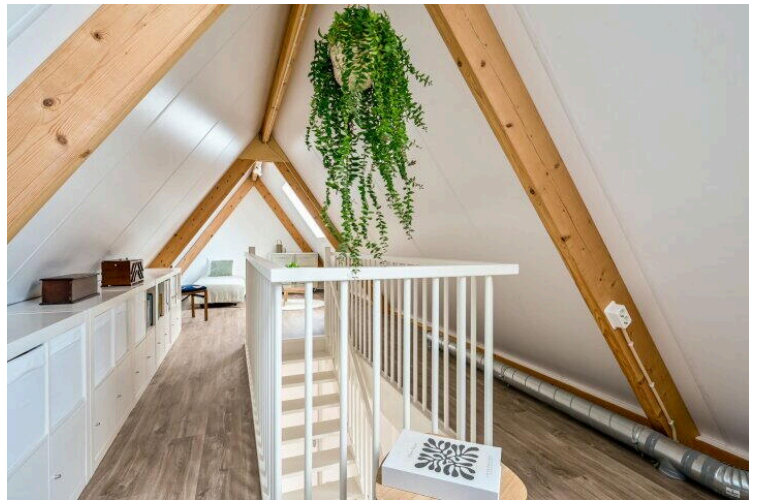
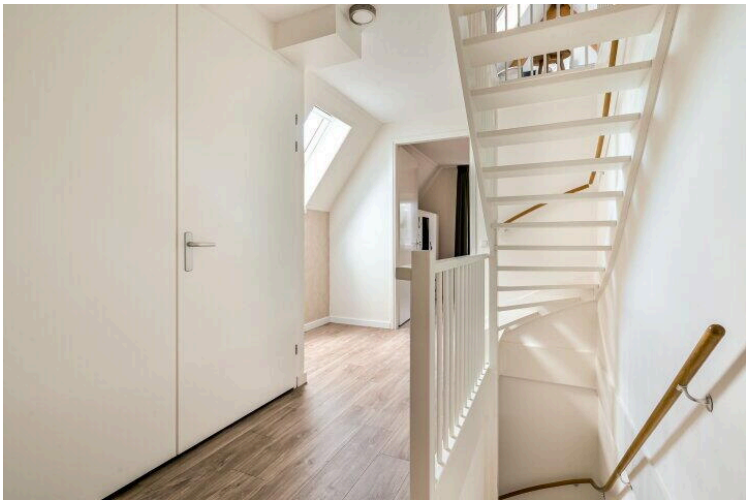


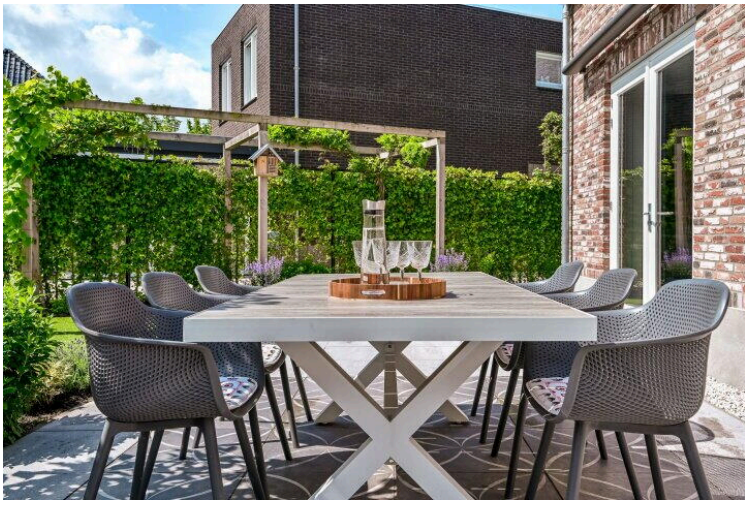






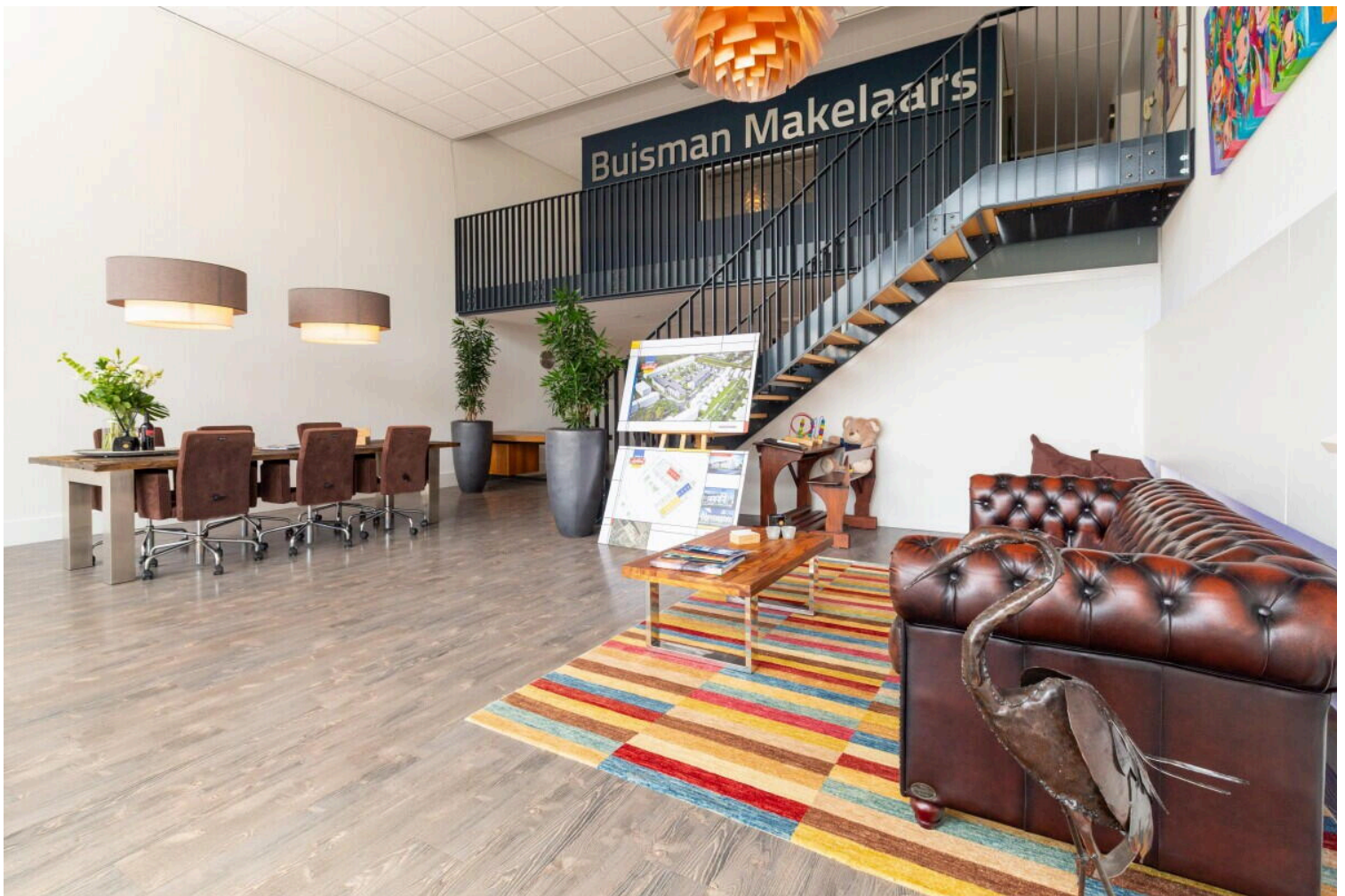






# Parnassialaan 7

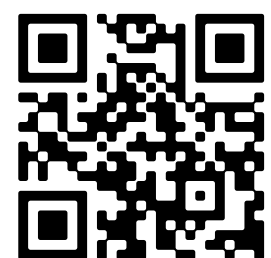
[www.parnassialaan7.nl](http://www.parnassialaan7.nl)



## Buisman Makelaars

Zilverparkkade 15  
8232 WJ, Lelystad

[www.buismanmakelaars.nl](http://www.buismanmakelaars.nl)  
0320 - 202 040



Scan Mij!