

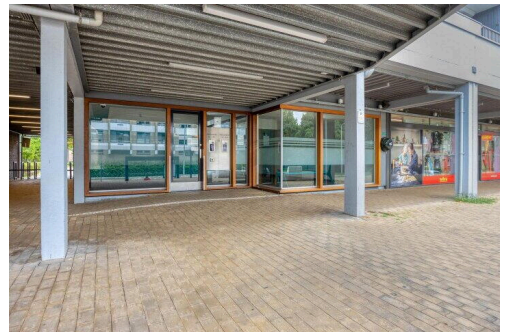
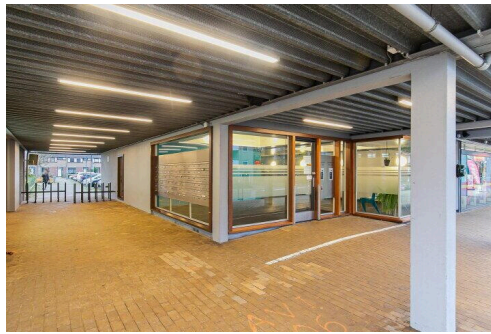
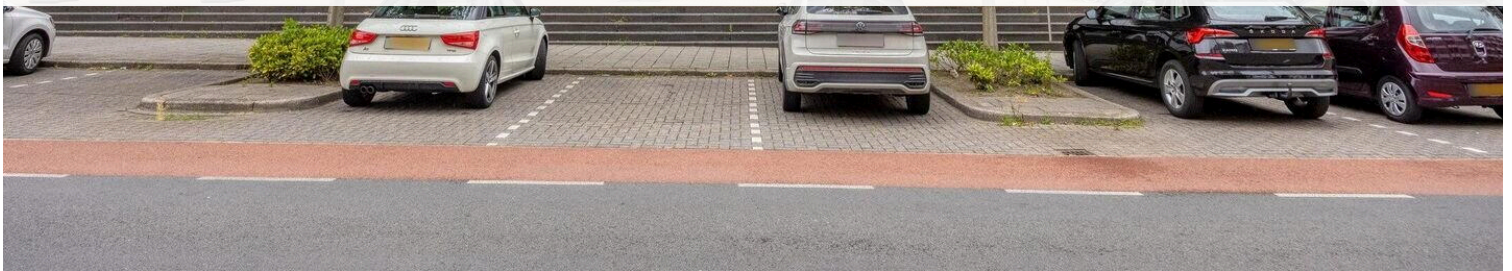
Maastricht

Herculeshof 9 C | Vraagprijs € 249.000 k.k.



BESCHIKBAAR

WWW.HERCULESHOF9C.NL



- Type object:** Galerijflat (appartement)
Bouwjaar: 1973
Woonoppervlakte: 88 m²
Inhoud: 290 m³
Aantal kamers: 3 kamers (2 slaapkamers)
Website: www.herculeshof9c.nl

Schneiders
MAKELAARDIJ



Omschrijving

Herculeshof 9 C, 6215 BB Maastricht

Herculeshof 9c Maastricht

Gelijkvloers wonen op een mooie plek in Daalhof, aan de westkant van Maastricht. Om de grote bevolkingstoename van Maastricht onderdak te bieden, groeide de stad flink. Zo ook aan de Herculeshof, waar een groot appartementengebouw met winkels werd gebouwd. Inmiddels zijn we meer dan 50 jaar verder, en is het nog altijd een geliefde plek om te wonen. Dankzij de lift hoef je geen trappen te lopen en om boodschappen te doen loop je zo naar de begane grond. Daar vind je een supermarkt, bakkerij Paulissen, enkele winkels en horecagelegenheden.

Op de eerste verdieping van het appartementengebouw vind je dit goed onderhouden appartement met twee (voorheen drie) slaapkamers. Hiermee is dit appartement geschikt voor tweeverdieners, een gezin en voor mensen van wie de kinderen inmiddels op zichzelf wonen. Vanuit de woonkamer is er toegang tot het zonnige, bijna 9 meter brede balkon.

In het winkelcentrum vind je de ideale combinatie van bekende winkelketens en lokale ondernemers. Bekende namen zijn Lidl, Kruidvat, Wibra, Vegro en er zijn regionaal bekende ondernemers als Wevers en Paulissen. Er is een goede busverbinding met het centrum, het ziekenhuis en het treinstation. Aan de rand van de wijk ligt een prachtig wandelgebied en in de wijk zijn voorzieningen als basisonderwijs, een buurtcentrum, sporthal en een kinderboerderij. Kortom: Daalhof is de perfecte wijk voor jong en oud!

Indeling:

Appartementengebouw:

Op de begane grond is de ruime, mooie entree van het appartementengebouw. Hier zie je de brievenbussen, de video-intercom, het trappenhuis en de lift. Trappenlopen hoeft niet, want je kunt zo (ook met de boodschappen) met de lift naar de eerste woonlaag. Bij het appartement hoort een handige privéberging, gesitueerd in de onderbouw.

Appartement:

Via de galerij loop je naar de voordeur van dit ruime en goed ingedeelde appartement. De hal is, net als de rest van het appartement, goed afgewerkt. Er ligt laminaat op de vloer en de wanden zijn in een lichte kleur geschilderd.

Aan de lichte en zonnige zuidwestkant is de woonkamer, die geheel als zitkamer ingedeeld kan worden. Er is genoeg plek voor een grote bank, je favoriete fauteuil en de rest van je meubels. Erg fijn is de directe toegang tot het balkon.

In de halfopen eetkeuken is genoeg plek voor een eettafel. Verder zie je een lichte wandopstelling met een houtlook aanrechtblad en er is genoeg bergruimte. De gaskookplaat, afzuigkap en vaatwasser zijn ingebouwd en overige apparatuur kan, net als de wasmachine en droger, in de berging staan.

In het rechterdeel van het appartement zijn twee slaapkamers, een inloopkast, de badkamer en een aparte toiletruimte. Aan de balkonzijde is de master bedroom, die naar wens kan worden gesplitst in twee (slaap)kamers. De tweede slaapkamer, ook geschikt als werkkamer, bevindt zich aan de galerijzijde. Verder is er een inloopkast met een U-vormige

inrichting, waardoor het plaatsen van een garderobekast in de slaapkamers niet noodzakelijk is.

Vanuit de tussenhall is er ook toegang tot de badkamer en een separate toiletruimte. De in lichte kleuren uitgevoerde badkamer is ingedeeld met een ruime douche en een wastafelmeubel. Deze stijl zie je ook in de toiletruimte, met een nis en een spiegel boven het inbouwreservoir van het wandcloset.

Balkon:

Het bijna 9 meter brede balkon op het zuidwesten is een heerlijke plek om buiten te zitten. Je kijkt uit op de Herculeshof, met de gezelligheid van de winkels en bushalte aan je voeten. Het balkon heeft een mooie afwerking met een houten vloer, zonwering én rolluiken.

Bijzonderheden:

- Instapklaar, gelijkvloers appartement op de eerste woonlaag;
- Twee (mogelijk drie) slaapkamers;
- Goede keuken, badkamer en een aparte toiletruimte;
- Breed, zonnig balkon op het zuidwesten;
- Diverse extra's als rolluiken, een inloopkast en een laminaatvloer;
- Verwarming via blokverwarming, warm water via een boiler (huur € 22.42 p.m.
- VvE bijdrage € 446,78 per maand inclusief water, opstal-, brand- en glasverzekering en reservering groot onderhoud en voorschot stookkosten € 65,-.
- Energielabel B

Vraagprijs 249.000 k.k.

Kenmerken

Vraagprijs: € 249.000 k.k.

Permanente bewoning: Ja

Bouw

Object type: Galerijflat (appartement)

Soort bouw: Bestaande bouw

Bouwjaar: 1973

Permanente bewoning: Ja

Oppervlakte en inhoud

Woonoppervlakte: 88 m²

Inhoud: 290 m³

Externe bergruimte: 9 m²

Gebouwgebonden buitenruimte: 12 m²

Indeling

Aantal kamers: 3 kamers (2 slaapkamers)

Aantal badkamers: 1 badkamer

Badkamervoorzieningen: Douche en wastafelmeubel

Aantal woonlagen: 1 woonlaag

Energie

Energie label: B

Verwarming: Blokverwarming

Warm water: Elektrische boiler (huur)

Bergruimte

Schuur berging: Box

VvE Checklist

Inschrijving kvk: Ja

Jaarlijkse vergadering: Ja

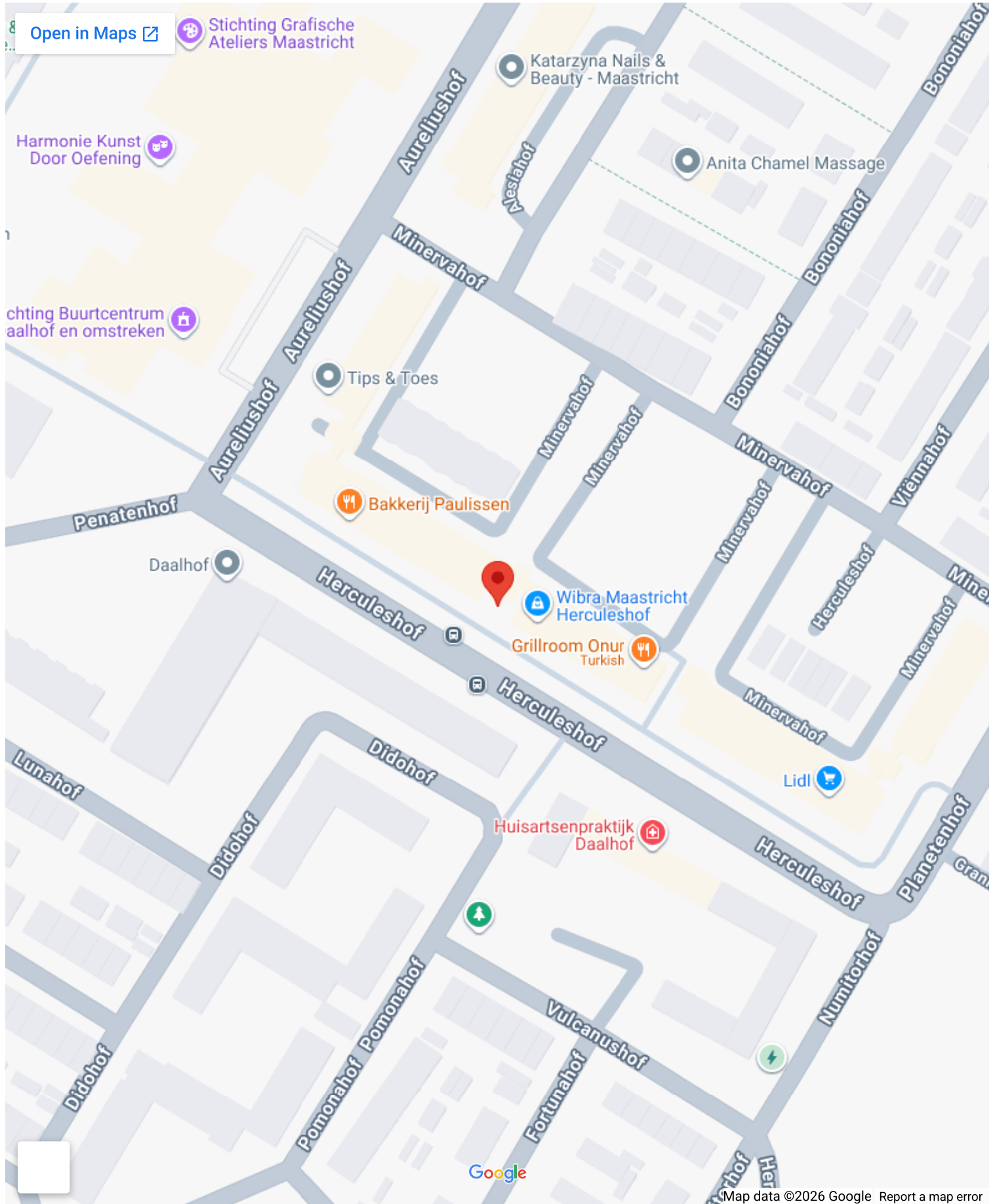
Reservefonds aanwezig: Ja

Onderhoudsplan: Ja

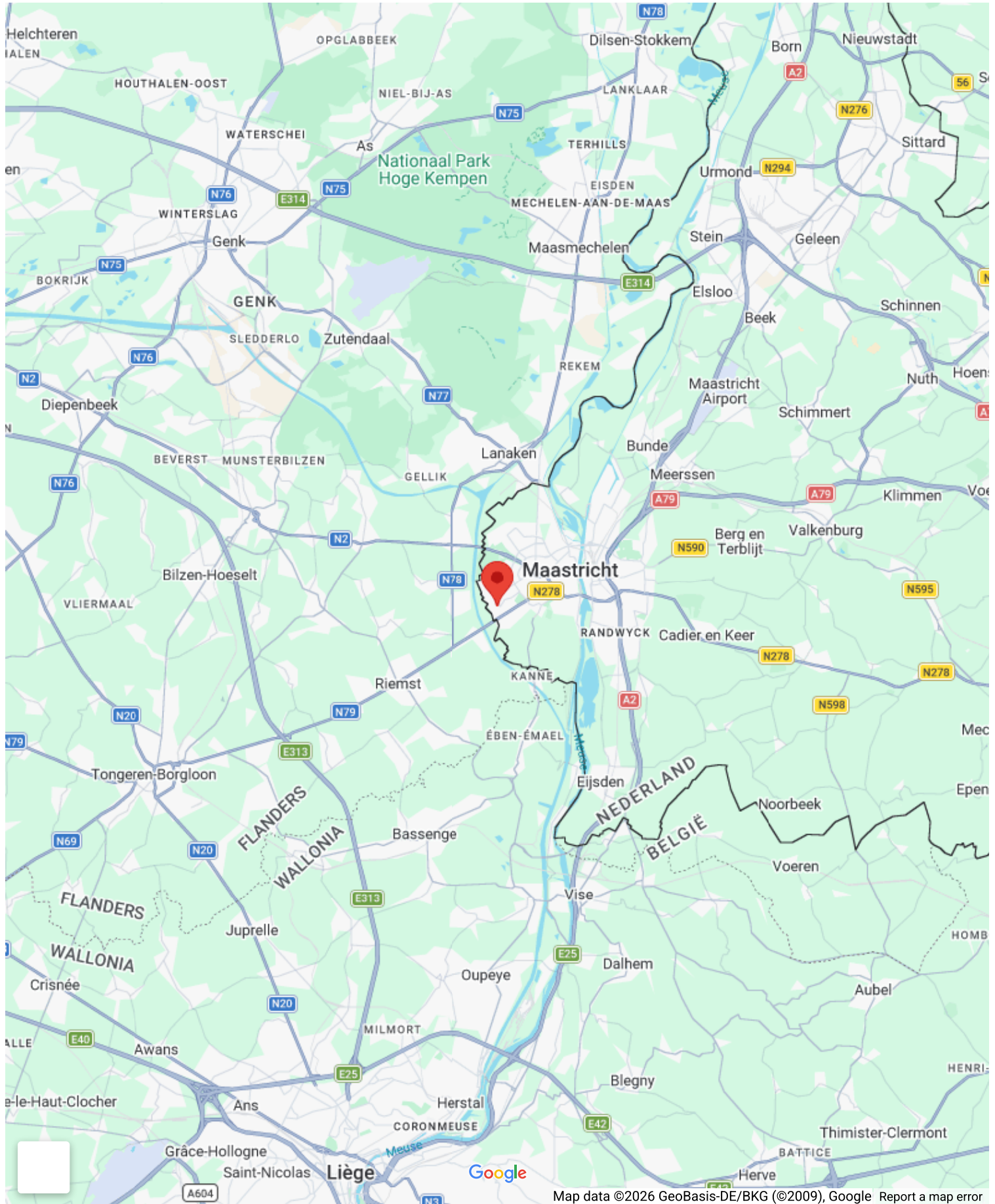
Opstalverzekering:

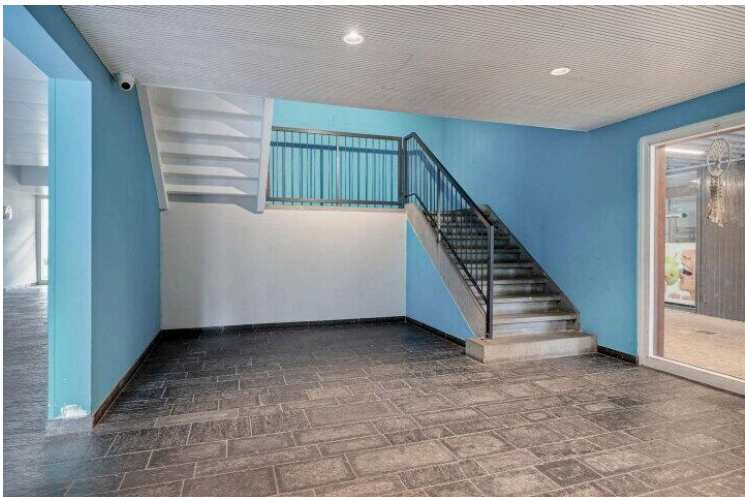
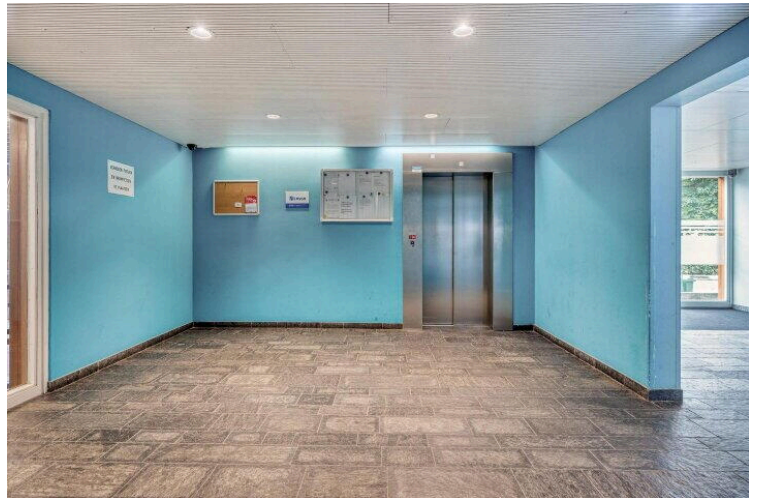
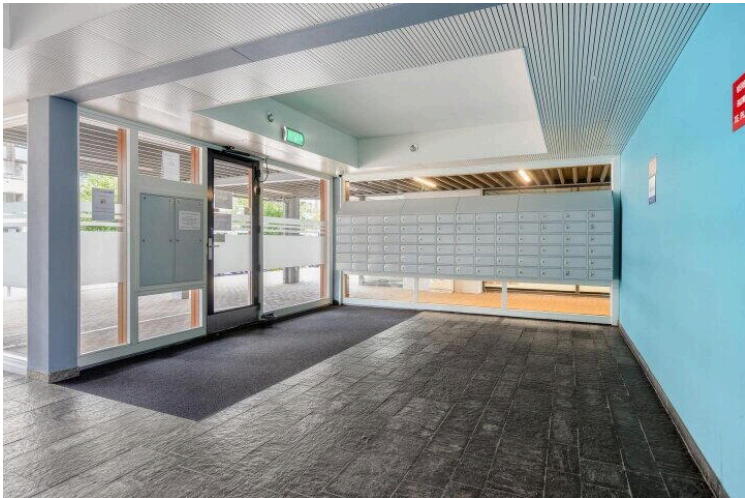
Ja

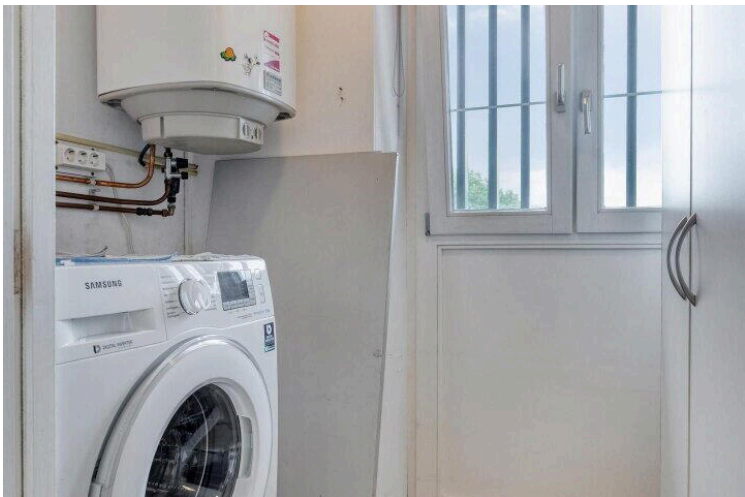
Op de kaart

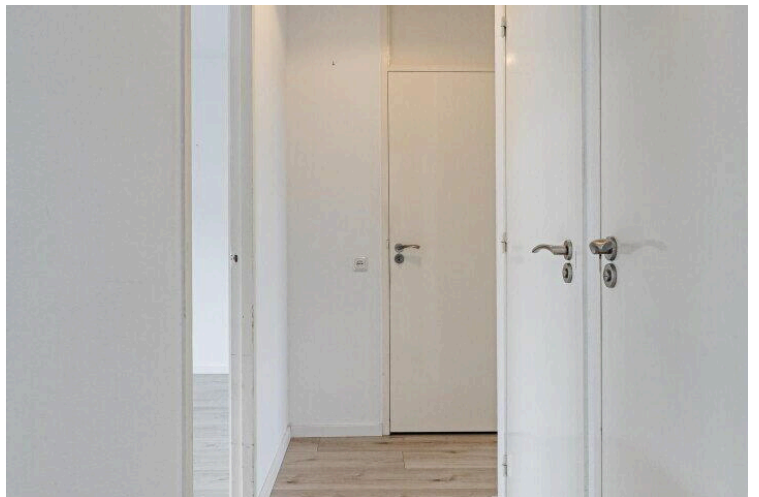
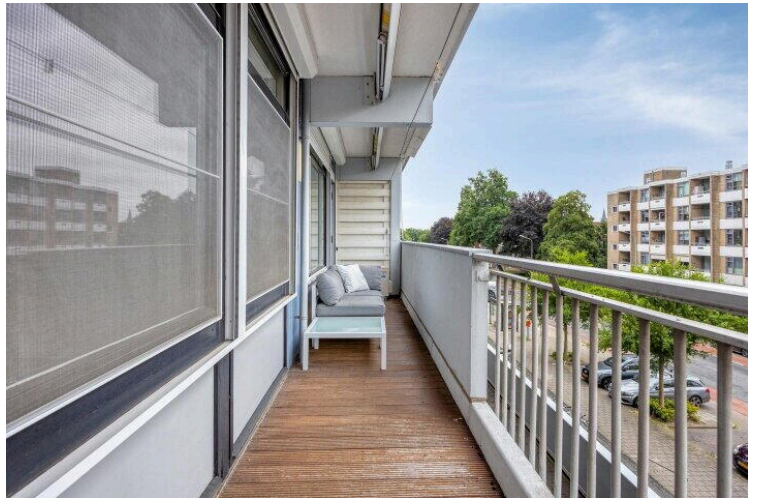


Op de kaart



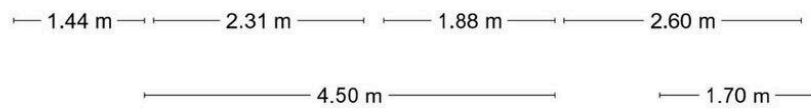
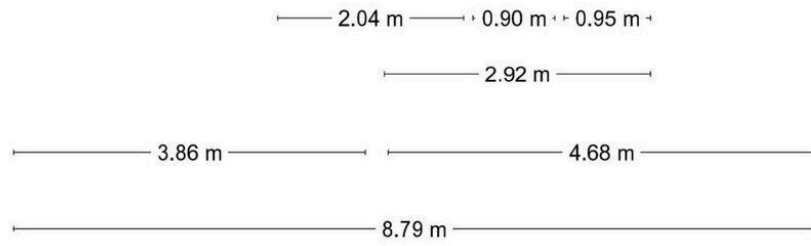












Aan de plattegronden kunnen geen rechten worden ontleend
 © Zibber www.zibber.nl

2.01 m



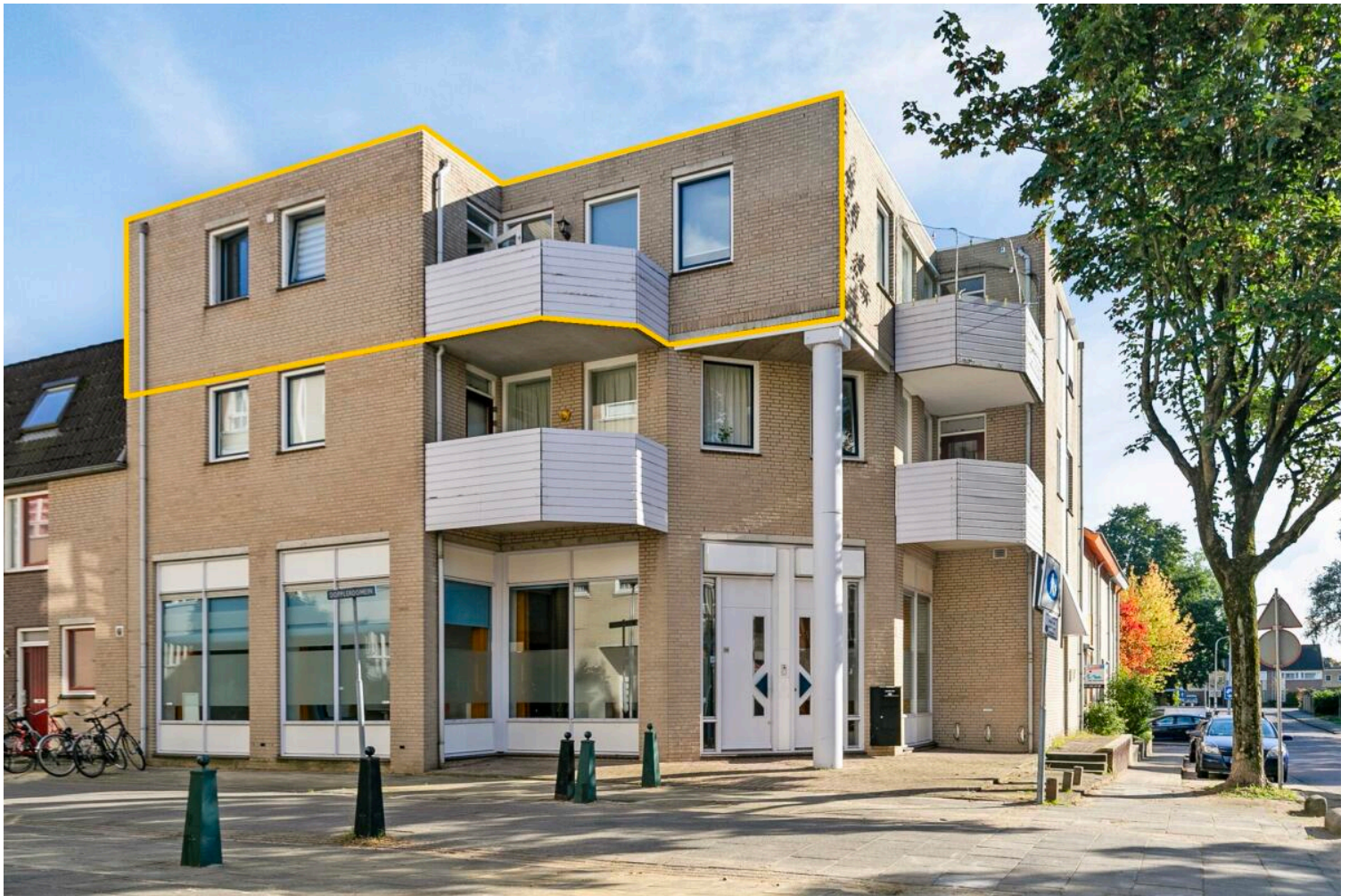
4.78 m

Aan de plattegronden kunnen geen rechten worden ontleend

© Zibber www.zibber.nl

Herculeshof 9 C

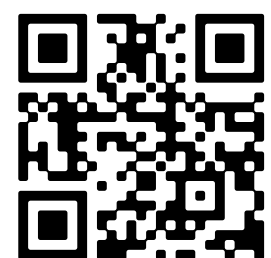
www.herculeshof9c.nl



Schneiders Makelaardij

Voldersdreef 44
6216 TE, Maastricht

www.schneidersmakelaardij.nl
06 575 40 893



Scan Mij!