

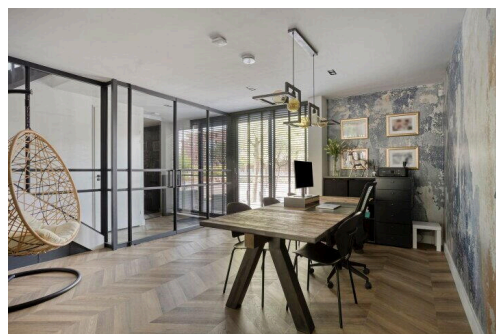
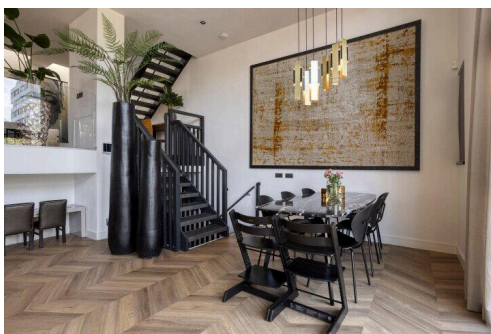
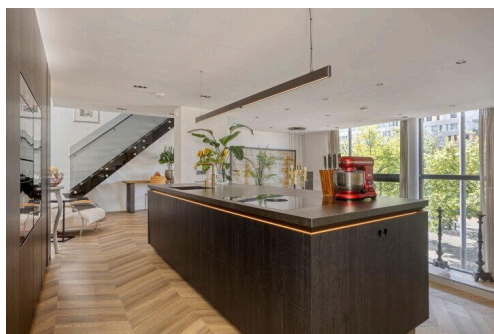
Hoofddorp

Burgemeester van Stamplein 290 | Vraagprijs € 825.000 k.k.



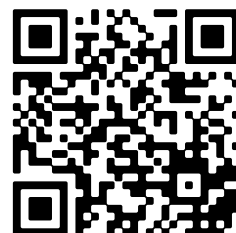
BESCHIKBAAR

WWW.BURGEMEESTERVANSTAMPLEIN290.NL



- Type object:** Herenhuis, tussenwoning (split...)
Bouwjaar: 2005
Woonoppervlakte: 176 m²
Inhoud: 622 m³
Aantal kamers: 5 kamers (2 slaapkamers)
Website: www.burgemeestervanstamplein290.nl


wonen023.nl



Omschrijving

Burgemeester van Stamplein 290, 2132 BH Hoofddorp

Wonen op een ander niveau — Burgemeester van Stamplein 290, Hoofddorp Sommige woningen bekijk je. Deze woning beleef je. Deze exclusieve split-level woning uit 2005 onderging in 2021 een hoogwaardige totaalrenovatie waarbij vrijwel de gehele woning is vernieuwd. Het resultaat is een instapklare woning waarin luxe, ruimte en comfort naadloos samenkomen. Tijdens deze ingrijpende renovatie zijn onder andere de complete keuken, badkamer, vloeren, stalen deuren, trapafwerking, wandafwerking, het binnen schilderwerk en het sanitair vernieuwd. Met maar liefst 176 m² woonoppervlak, verdeeld over drie royale woonlagen, biedt deze woning een verrassende indeling die perfect aansluit op modern wonen. De multifunctionele opzet maakt de woning bovendien uitermate geschikt voor wie wonen en werken wil combineren, met alle mogelijkheden voor een kantoor of praktijk aan huis. Begane grond Via de ruime entree met modern toilet betreedt u de woning. Op deze verdieping bevindt zich een royale multifunctionele ruimte van bijna 25 m². Ideaal als thuishkantoor, praktijkruimte, speelkamer of eenvoudig in te richten als extra slaapkamer. Dankzij de stijlvolle stalen glaswand met taatsdeuren kan deze ruimte volledig worden afgesloten van de hal, waardoor rust en privacy optimaal zijn gewaarborgd. Achter het kantoor bevindt zich een praktische berging voor fietsen, opslag, met een keukenblok, aansluitingen voor de wasapparatuur en tot slot vind je extra bergruimte onder de trap. Eerste verdieping – het kloppende hart van de woning Via de stijlvolle trap bereikt u de woonverdieping. Direct trekt de indrukwekkende vide de aandacht. Dankzij het circa 4 meter hoge plafond en de grote glaspartijen baadt deze verdieping in het daglicht en voelt de ruimte uitzonderlijk ruim aan. De royale woonkamer en luxe leefkeuken beslaan gezamenlijk ruim 75 m² en vormen zonder twijfel het hart van de woning. De exclusieve Siematic-keuken beschikt over een royaal kookeiland en is voorzien van hoogwaardige apparatuur, waaronder een Bora-kookplaat, Quooker, twee Miele combi(stoom)ovens en een Miele wijnklimaatkast. De combinatie van de Hongaarse puntvloer, de zwevende zwarte trap, de glazen balustrades, de sfeervolle gashaard en de hoogwaardige afwerking zorgt voor een warme, eigentijdse uitstraling met een subtiele hotel-chique sfeer. Hier vloeien koken, dineren en ontspannen moeiteloos in elkaar over. Terwijl er wordt gekookt aan het kookeiland, genieten anderen van de gashaard, de vide en het vrije gevoel dat deze bijzondere leefruimte biedt. Tweede verdieping – rust en comfort De bovenverdieping beschikt over twee royale slaapkamers. De hoofdslaapkamer is voorzien van een ruime walk-in closet en airconditioning. De luxe badkamer beschikt over een ligbad, een royale inloopdouche met Sunshower en een dubbele wastafel. Vanuit beide slaapkamers bereikt u het zonnige dakterras met vrij uitzicht over het Burgemeester van Stamplein. Een heerlijke plek om de dag rustig te beginnen met een kop koffie of juist af te sluiten met een goed glas wijn in de avondzon. Parkeren Parkeren is mogelijk in de parkeergarage onder het complex, direct naast Albert Heijn, voor € 70,- per auto per maand. Daarnaast kan een parkeervergunning worden aangevraagd voor de omliggende straten (circa € 55,- per auto per jaar). Vereniging van Eigenaars De woning maakt deel uit van een actieve en financieel gezonde Vereniging van Eigenaars. De maandelijkse bijdrage bedraagt € 330,-. De vereniging beschikt over een solide reservefonds. Locatie De woning ligt aan het Burgemeester van Stamplein, midden in het gezellige centrum van Hoofddorp. Winkels, supermarkten, speciaalzaken, gezellige horeca, het Cultuurgebouw C., bioscoop Kinopolis en openbaar vervoer bevinden zich allemaal op korte loopafstand. Op vrijdag zorgt de populaire weekmarkt ervoor dat verse producten letterlijk om de hoek verkrijgbaar zijn. Ook de bereikbaarheid is uitstekend. Schiphol, Amsterdam, Haarlem, Leiden en de rest van de Randstad zijn zowel met de auto als met het openbaar vervoer snel en eenvoudig bereikbaar. Pluspunten - Bouwjaar 2005, volledig gerenoveerd en gemoderniseerd in 2021 - Energielabel A - Circa 176 m² woonoppervlak - Bijzondere split-level indeling verdeeld over drie woonlagen - Hoogwaardige afwerking met stalen deuren, trapafwerking, glazen balustrades, vloerverwarming en PVC-vloer in Hongaarse punt - Imposante vide met circa 4 meter hoog plafond en veel daglicht - Royale woonkamer en luxe leefkeuken van ruim 75 m² - Exclusieve Siematic-keuken met kookeiland en hoogwaardige Quooker-, Bora- en Miele-apparatuur - Twee royale slaapkamers, eenvoudig uit te breiden naar drie slaapkamers - Hoofdslaapkamer met walk-in closet en airconditioning - Luxe badkamer met ligbad, inloopdouche, Sunshower en dubbele wastafel - Zonnig dakterras

met vrij uitzicht - Royale multifunctionele ruimte op de begane grond, ideaal als kantoor, praktijkruimte of extra slaapkamer - Praktische berging met keukenblok, wasruimte en extra bergruimte - Parkeren in de ondergelegen parkeergarage of via een parkeervergunning - Centrale ligging met alle voorzieningen op loopafstand - Uitstekende bereikbaarheid richting Amsterdam, Schiphol, Haarlem en de rest van de Randstad Kortom Een woning als deze komt zelden beschikbaar. De unieke split-level indeling, het uitzonderlijke afwerkingsniveau en de centrale ligging maken dit tot een woning die u niet alleen moet bekijken, maar vooral moet beleven. Of u nu op zoek bent naar een exclusieve gezinswoning, een woning met ruimte voor een kantoor aan huis of een combinatie van wonen en werken: deze woning biedt het allemaal. Wij nodigen u van harte uit om de sfeer, ruimte en hoogwaardige afwerking zelf te ervaren tijdens een bezichtiging. Meer informatie vindt u op Burgemeestervanstamplein290.nl Persoonlijke noot van de verkopers De afgelopen elf jaar hebben wij met ontzettend veel plezier in deze bijzondere woning gewoond. Wat begon als een mooi huis, groeide al snel uit tot een plek waar we ons echt thuis voelden. Vijf jaar geleden hebben we de woning volledig gestript en helemaal naar onze eigen smaak verbouwd. Met veel liefde en aandacht hebben we ieder detail uitgezocht, van de Siematic-keuken en de Hongaarse puntvloer tot de stalen deuren en de luxe badkamer. Het resultaat is een woning waar we iedere dag opnieuw van hebben genoten. De ruime woonkamer en de leefkeuken zijn voor ons altijd het hart van het huis geweest. Hier hebben we lange avonden met vrienden en familie doorgebracht, verjaardagen gevierd en mooie herinneringen gemaakt. Dankzij de open indeling, de vide en het vele daglicht voelt het huis altijd ruim, warm en uitnodigend. Ook de multifunctionele ruimte op de begane grond heeft ons veel flexibiliteit gegeven als thuiswerkplek. Tegelijkertijd zien we volop mogelijkheden voor een praktijk aan huis, een Bed & Breakfast of een extra slaapkamer. De centrale ligging gaan we zeker missen. Alles ligt op loopafstand en juist dat maakt het wonen hier zo prettig. Vrijdag was voor ons vaak een vast moment om over de gezellige weekmarkt te lopen en verse producten voor het weekend te halen. Daarna nog even een kop koffie of een lunch op een van de terrassen – juist die kleine momenten maakten het wonen in het centrum van Hoofddorp zo bijzonder. Nu is voor ons de tijd gekomen voor een nieuw avontuur. We nemen afscheid van een huis waar we met veel liefde hebben gewoond en waar we ontzettend veel mooie herinneringen hebben gemaakt. We hopen dat de nieuwe bewoners zich hier net zo snel thuis zullen voelen als wij en dat zij er minstens zoveel geluk, warmte en woonplezier zullen beleven als wij de afgelopen elf jaar hebben gedaan. Met warme groet, De verkopers English Living on a Whole Different Level – Burgemeester van Stamplein 290, Hoofddorp Some homes you simply view. This is one you experience. This exclusive split-level home, built in 2005, underwent a high-quality, full renovation in 2021, during which virtually the entire property was renewed. The result is a contemporary, move-in-ready home where luxury, space and comfort come together seamlessly. As part of this extensive renovation, the kitchen, bathroom, flooring, steel doors, staircase finishes, wall finishes, interior paintwork and sanitary fittings were all replaced. Offering approximately 176 m² of living space, spread across three generous levels, this home features a unique split-level layout that perfectly complements modern living. Its versatile design also makes it ideal for those wishing to combine living and working, with excellent opportunities for a home office or private practice. Ground Floor The spacious entrance hall, complete with a modern guest toilet, leads to a generous multifunctional room of almost 25 m². This flexible space is ideal as a home office, practice room, playroom or can easily be converted into an additional bedroom. Thanks to the stylish steel-and-glass partition with pivot doors, this room can be completely separated from the entrance hall, ensuring optimal privacy and tranquillity whenever desired. Behind the office is a practical storage room for bicycles and additional storage, featuring a kitchenette, connections for laundry appliances, and finally, extra storage space beneath the staircase. First Floor – The Heart of the Home An elegant staircase leads to the main living area, where the impressive double-height void immediately catches the eye. Thanks to the approximately 4-metre-high ceiling and expansive glass panels, this floor is flooded with natural light and offers an exceptional sense of space. The spacious living room and luxury open-plan kitchen together span more than 75 m², forming the true heart of the home. The exclusive Siematic kitchen features a generous island and is equipped with premium appliances, including a Bora induction cooktop with integrated extraction, a Quooker boiling-water tap, two Miele combination steam ovens and a Miele wine climate cabinet. The combination of the herringbone flooring, floating

black staircase, glass balustrades, atmospheric gas fireplace and premium finishes creates a warm, contemporary interior with a subtle boutique hotel ambiance. Here, cooking, dining and relaxing naturally blend together. While one person prepares dinner at the kitchen island, others can unwind by the fireplace, admire the impressive void or simply enjoy the generous sense of space.

Second Floor – Privacy & Comfort The upper floor offers two generously sized bedrooms. The spacious primary bedroom features a walk-in wardrobe and air conditioning. The luxurious bathroom is fitted with a bathtub, a generous walk-in shower with Sunshower, and a double vanity. Both bedrooms provide direct access to the sunny roof terrace, offering open views across Burgemeester van Stamplein. The perfect place to start the day with a cup of coffee or unwind in the evening sun with a glass of wine.

Parking Parking is available in the underground parking garage beneath the complex, adjacent to Albert Heijn, for €70 per vehicle per month. Alternatively, residents can apply for a parking permit for the surrounding streets at approximately €55 per vehicle per year.

Homeowners' Association (VvE) The property forms part of a well-managed and financially healthy Homeowners' Association (VvE). The monthly service charge amounts to €330, and the association maintains a healthy reserve fund.

Location The property is situated on Burgemeester van Stamplein, in the vibrant centre of Hoofddorp. Shops, supermarkets, specialty stores, cafés, restaurants, the C. Cultural Centre, Kinopolis cinema and public transport are all within easy walking distance. Every Friday, the popular weekly market brings a wonderful selection of fresh local produce right to your doorstep. The location also offers excellent connectivity. Schiphol Airport, Amsterdam, Haarlem, Leiden and the wider Randstad region are all easily accessible by both car and public transport.

Highlights - Built in 2005 and fully renovated to a high standard in 2021 - Energy Label A - Approximately 176 m² of living space - Unique split-level design across three spacious floors - High-end finishes including steel doors, staircase detailing, glass balustrades, underfloor heating and PVC herringbone flooring - Impressive double-height living area with approximately 4-metre-high ceilings and abundant natural light - Spacious living room and luxury open-plan kitchen of over 75 m² - Exclusive Siematic kitchen with island, Quooker boiling-water tap, Bora cooktop and premium Miele appliances - Two spacious bedrooms, easily converted into three bedrooms - Primary bedroom with walk-in wardrobe and air conditioning - Luxury bathroom with bathtub, walk-in shower featuring Sunshower and double vanity - Sunny roof terrace with open views - Spacious multifunctional room on the ground floor, ideal as a home office, practice room or additional bedroom - Practical utility room with kitchenette, laundry facilities and additional storage - Underground parking available, with additional on-street parking permit options - Prime central location with all amenities within walking distance - Excellent connections to Amsterdam, Schiphol Airport, Haarlem and the wider Randstad region

Kenmerken

Vraagprijs: € 825.000 k.k.

Permanente bewoning: Ja

Bouw

Object type: Herenhuis, tussenwoning (split-level woning)

Soort bouw: Bestaande bouw

Bouwjaar: 2005

Soort dak: Plat dak

Permanente bewoning: Ja

Oppervlakte en inhoud

Woonoppervlakte: 176 m²

Inhoud: 622 m³

Gebouwgebonden buitenruimte: 15 m²

Indeling

Aantal kamers: 5 kamers (2 slaapkamers)

Aantal badkamers: 1 badkamer en 1 apart toilet

Badkamervoorzieningen: Dubbele wastafel, inloopdouche, ligbad, toilet, en wastafelmeubel

Aantal woonlagen: 3 woonlagen

Voorzieningen: Airconditioning, alarminstallatie, frans balkon, glasvezelkabel, mechanische ventilatie, en natuurlijke ventilatie

Energie

Energie label: A

Isolatie: Hr-glas

Verwarming: Cv-ketel, gashaard, gedeeltelijke vloerverwarming en warmte terugwininstallatie

Warm water: Cv-ketel

Cv ketel: Remeha (gas gestookt combiketel uit 2021, eigendom)

Buitenruimte

Ligging: In centrum

Tuin: Zonneterras

Achtertuintuin: Zonneterras

Ligging tuin: Gelegen op het zuidwesten

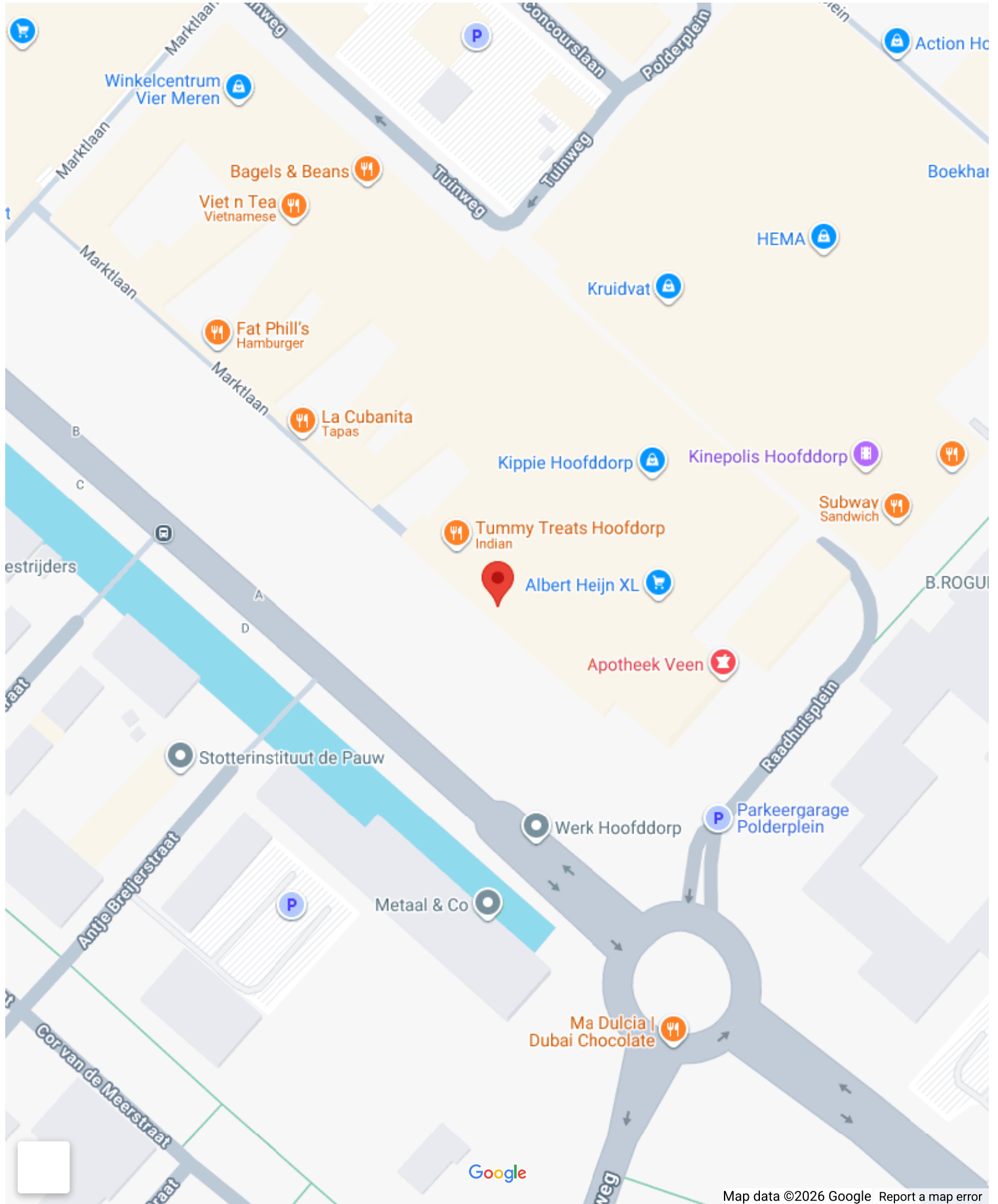
Bergruimte

Soort parkeergelegenheid: Parkeergarage en parkeervergunningen

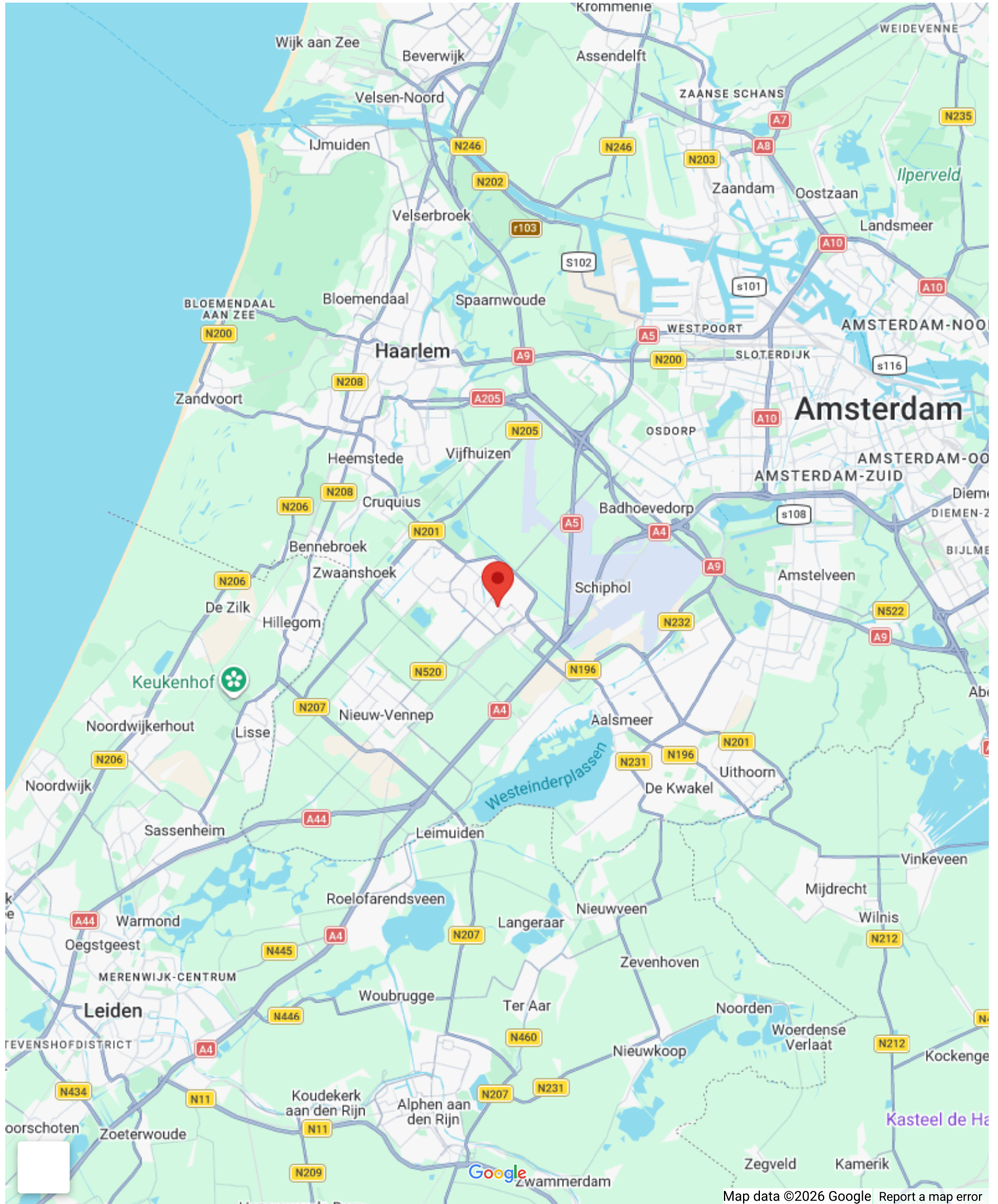
Garage

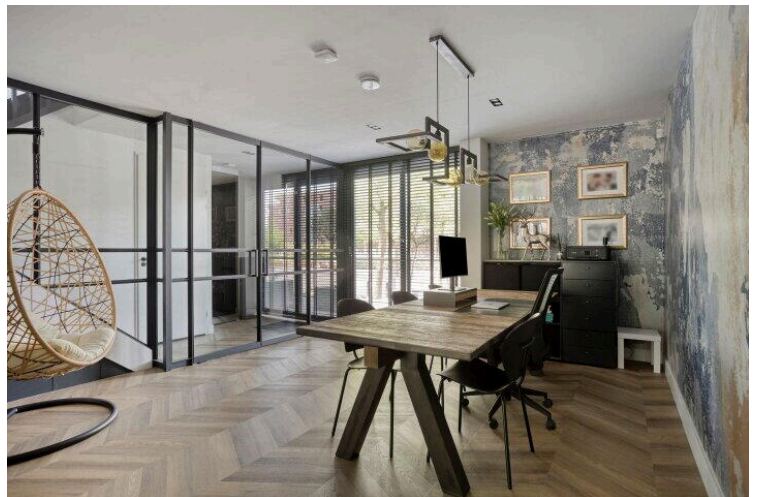
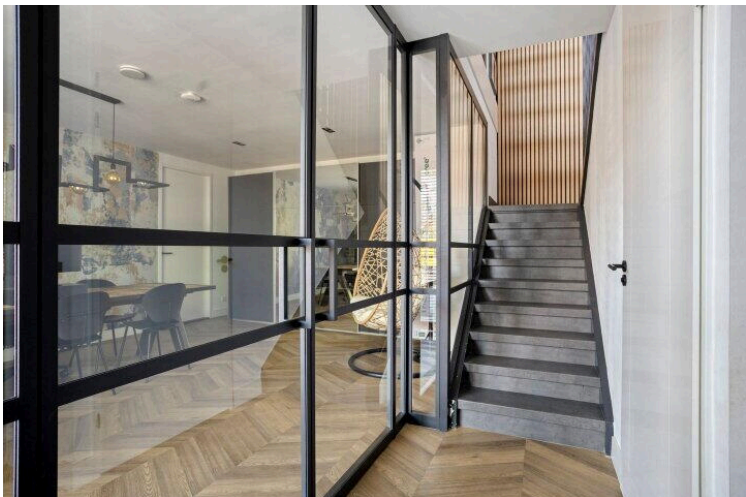
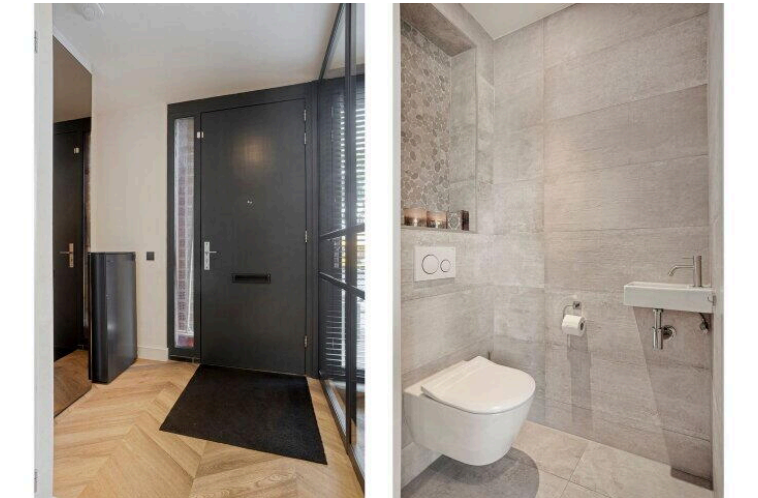
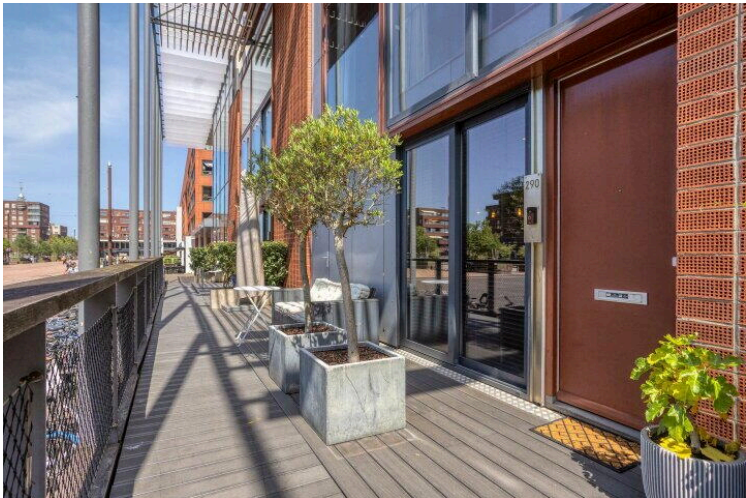
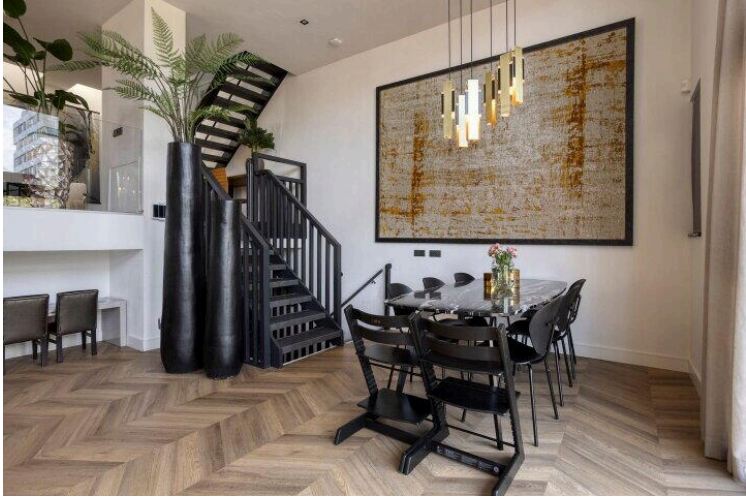
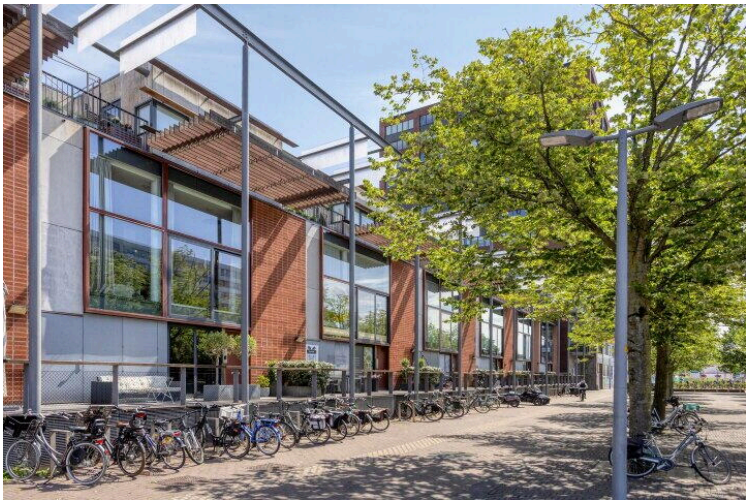
Soort garage: Parkeerkelder

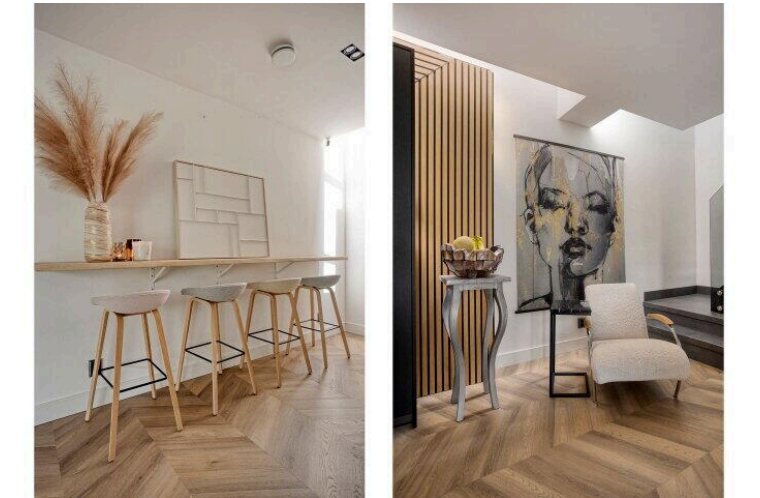
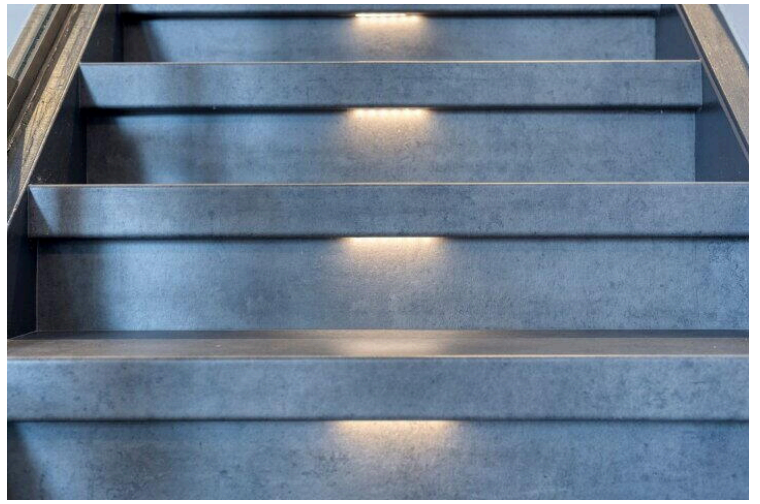
Op de kaart

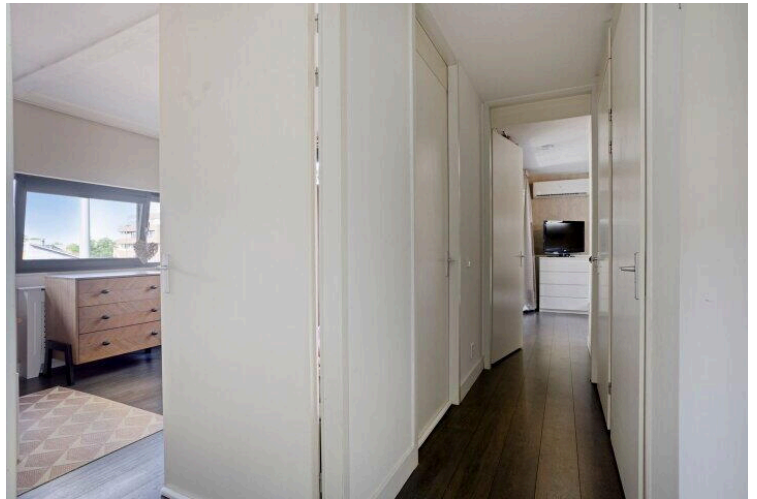
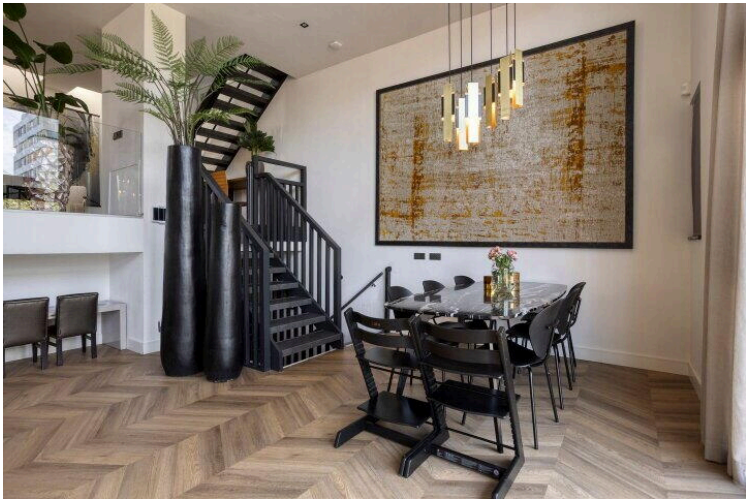
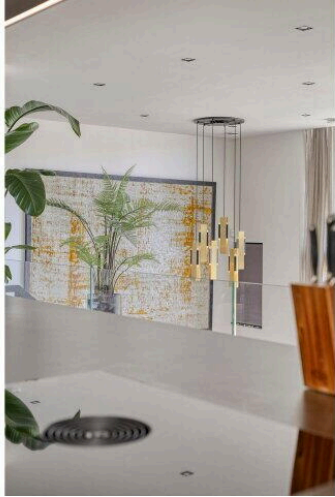


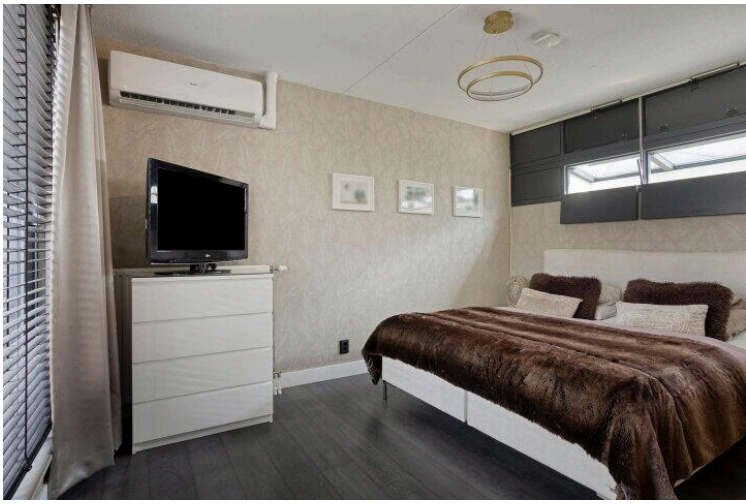
Op de kaart

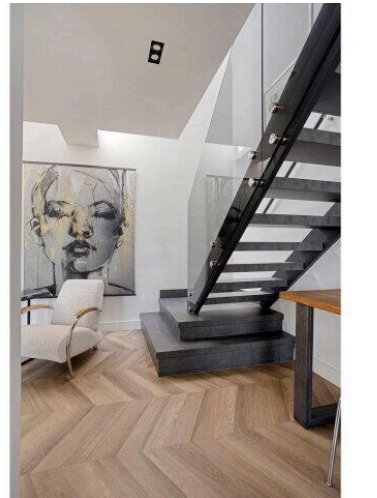
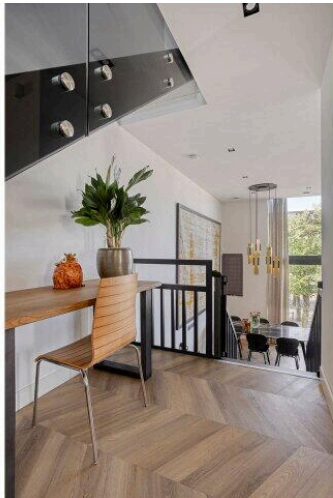
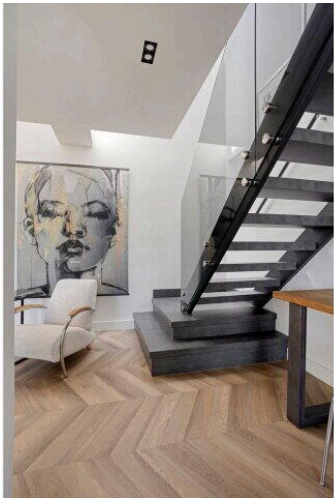
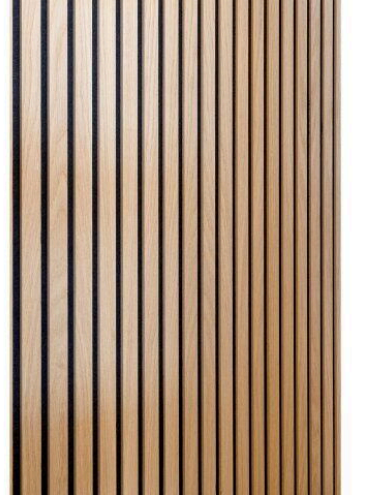
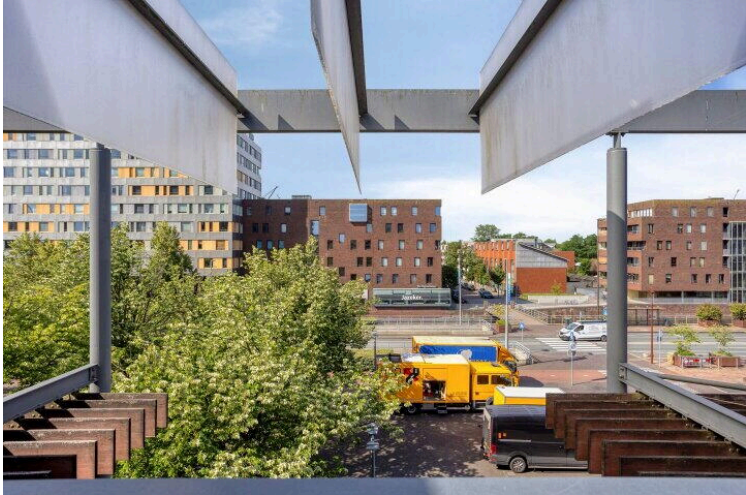
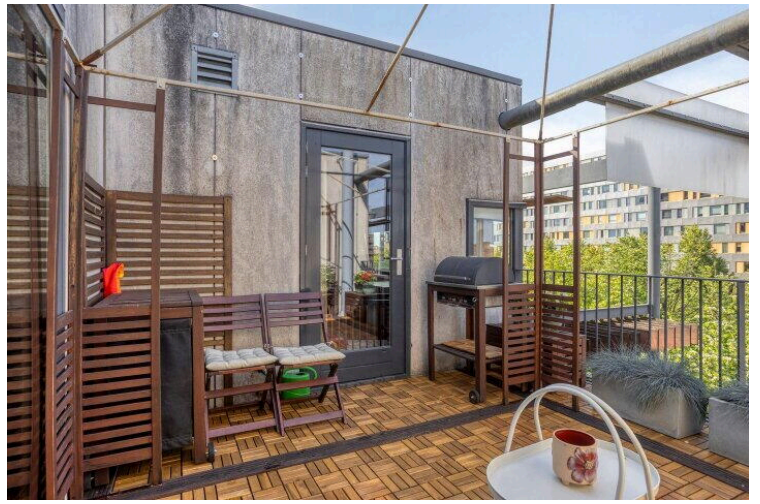
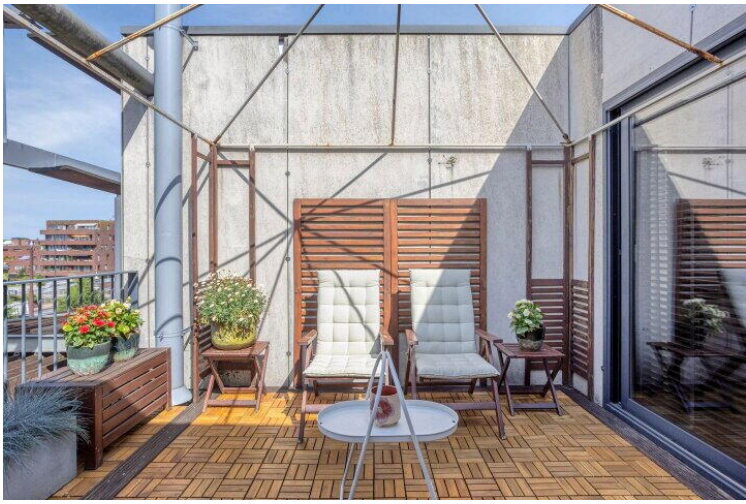




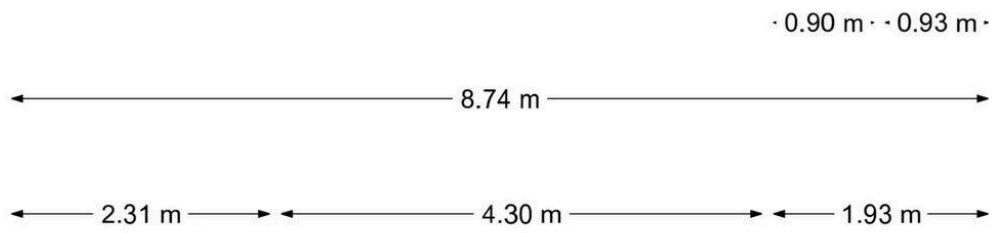












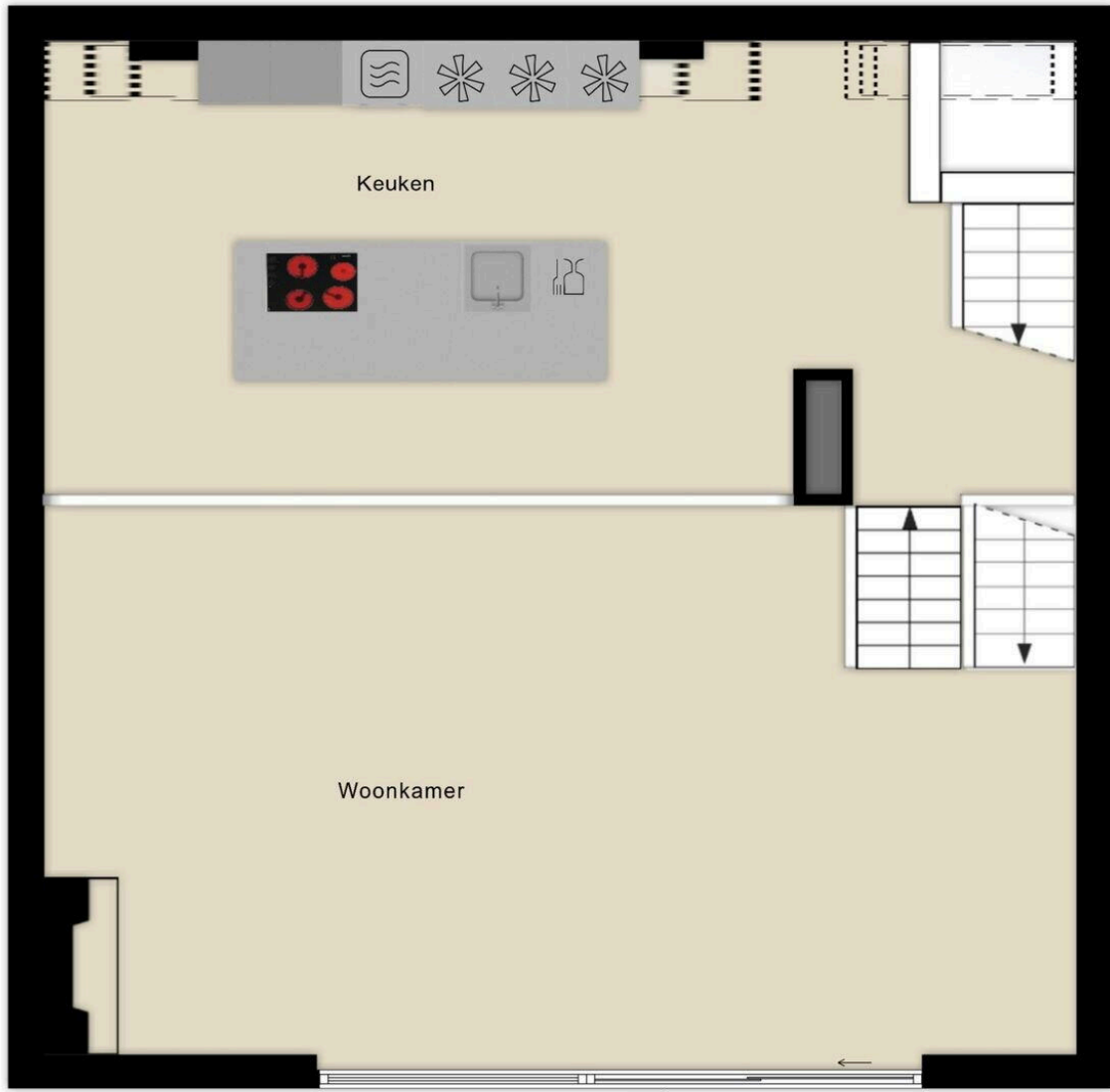
Aan de plattegronden kunnen geen rechten worden ontleend
 © Zibber www.zibber.nl

5.05 m

8.74 m

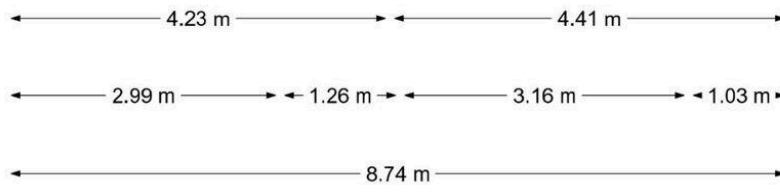
3.84 m

4.67 m



8.61 m

Aan de plattegronden kunnen geen rechten worden ontleend
© Zibber www.zibber.nl



Aan de plattegronden kunnen geen rechten worden ontleend
 © Zibber www.zibber.nl

Burgemeester van Stamplein 290

www.burgemeestervanstamplein290.nl

ready
to sell?



Wonen023.nl

Parellaan 70-76
2132WS, Hoofddorp

