



Roosendaal

Antwerpsestraatweg 56

Vraagprijs: € 299.000 k.k.

C&R MAKELAARS

0165 - 201 091

info@crmakelaars.nl

crmakelaars.nl

C&R
makelaars 

Kenmerken



Woonoppervlakte

113 m²

Perceeloppervlakte

116 m²

Aantal kamers

5 kamers

Aantal slaapkamers

3 slaapkamers

Bouwjaar

1910

Energie label

E



Omschrijving

Ruime tussenwoning met drie slaapkamers, een zonnige tuin op het zuiden en verrassend veel mogelijkheden!

Ben je op zoek naar een fijne gezinswoning waar je direct prettig kunt wonen én die volop mogelijkheden biedt om helemaal eigen te maken? Dan is deze woning aan de Antwerpsestraatweg 56 in Bergen op Zoom zeker een bezichtiging waard. De woning beschikt over drie slaapkamers, een ruime leefruimte, een praktische woonkeuken, een zonnige achtertuin op het zuiden en diverse duurzame verbeteringen, waaronder een nieuwe cv-ketel uit 2025.

Dankzij de relatief lage energiekosten woon je hier bovendien verrassend comfortabel.

Plan snel een bezichtiging en ontdek zelf de mogelijkheden!

Entree

Via de nette voordeur kom je binnen in de hal, die direct een verzorgde eerste indruk geeft. Vanuit de hal heb je toegang tot de woonkamer en de praktische trapkast, ideaal voor het opbergen van voorraad of huishoudelijke spullen.

Wonen & Koken

De woonkamer is heerlijk licht dankzij de grote raampartijen aan zowel de voor- als achterzijde. Het daglicht stroomt rijkelijk naar binnen en zorgt voor een prettige, open sfeer. De fraaie houten vloer en de lichte wandafwerking vormen een mooie basis die eenvoudig aansluit bij verschillende woonstijlen.

Vanuit de woonkamer bereik je de ruime, afgesloten keuken. Hier is voldoende plaats voor een gezellige eettafel, waardoor koken en tafelen mooi samenkomen. Ook de keuken profiteert van veel natuurlijk licht dankzij het grote raam met uitzicht op de achtertuin. Aansluitend bevindt zich de praktische bijkeuken met ruimte voor de wasmachine. Vanuit hier zijn tevens het separate toilet en de badkamer bereikbaar.

Slapen, Dromen & Douchen

Op de eerste verdieping bevinden zich drie slaapkamers. De royale slaapkamer aan de

voorzijde is voorzien van een praktische kastenwand, terwijl de twee overige kamers uitstekend geschikt zijn als kinder-, werk- of hobbykamer. De gehele verdieping is netjes afgewerkt met een laminaatvloer en verzorgde wanden.

De badkamer bevindt zich op de begane grond en is praktisch ingericht met een douche en een wastafel.

Tuinieren, Zonnen & Genieten

De achtertuin is gunstig gelegen op het zuiden, waardoor je hier vrijwel de hele dag van de zon kunt genieten. Achterin de tuin staat een ruime berging die volop mogelijkheden biedt voor het stallen van fietsen, tuinmeubilair of het opbergen van gereedschap.

Omgeving

De woning is gelegen aan de Antwerpsestraatweg in Bergen op Zoom. Hier woon je met diverse voorzieningen binnen handbereik en zijn winkels, scholen, uitvalswegen en andere dagelijkse voorzieningen goed bereikbaar. Een fijne locatie waar je comfortabel kunt wonen en genieten van alles wat de stad te bieden heeft.

Sfeer & Doelgroep

Deze woning straalt een warme en verzorgde sfeer uit en vormt een uitstekende basis voor starters, jonge gezinnen of kopers die op zoek zijn naar een woning met praktische ruimtes en volop mogelijkheden om deze naar eigen smaak verder te moderniseren. Met de zonnige tuin, drie slaapkamers en de ruime woonkeuken is dit een huis waar je jarenlang met veel plezier kunt wonen.

Toelichtingsclausule NEN2580:

De Meetinstructie is gebaseerd op de NEN2580. De Meetinstructie is bedoeld om een meer eenduidige manier van meten toe te passen voor het geven van een indicatie van de gebruiksoppervlakte. De Meetinstructie sluit verschillen in meetuitkomsten niet volledig uit, door bijvoorbeeld interpretatieverschillen, afrondingen of

Foto's



Artist impression



Artist impression















Artist impression











Artist impression



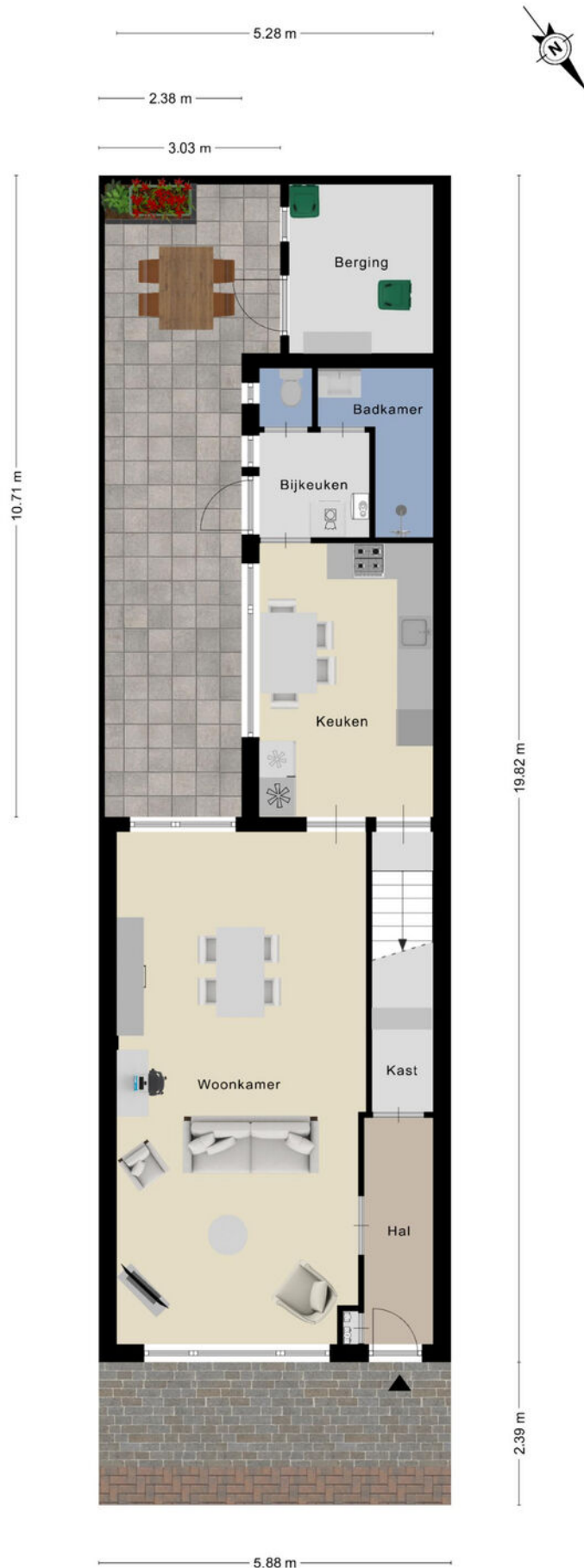








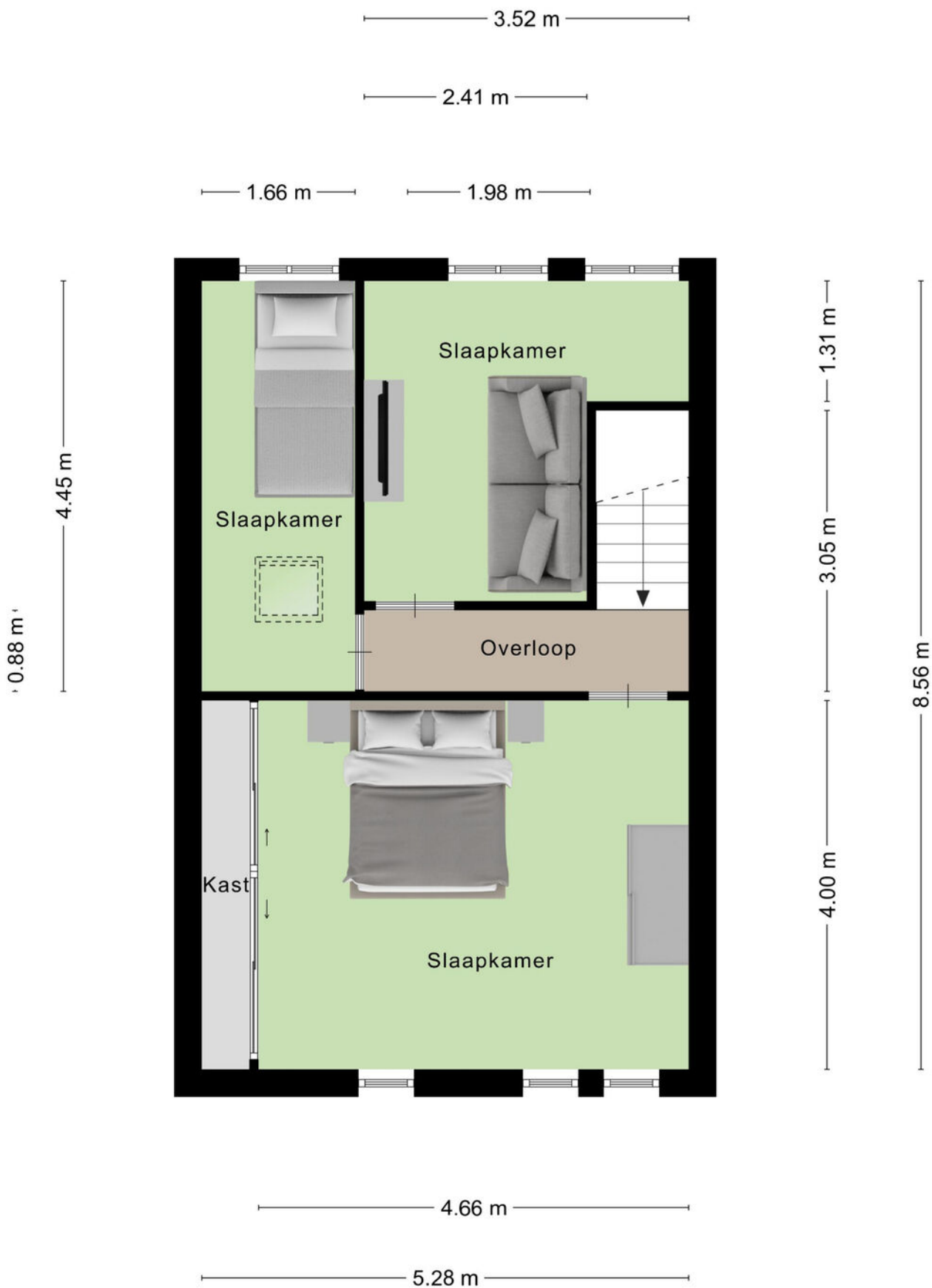
Plattegrond



Plattegrond



Plattegrond




Kadastrale kaart

Kadastrale kaart

Uw referentie: antwerpse

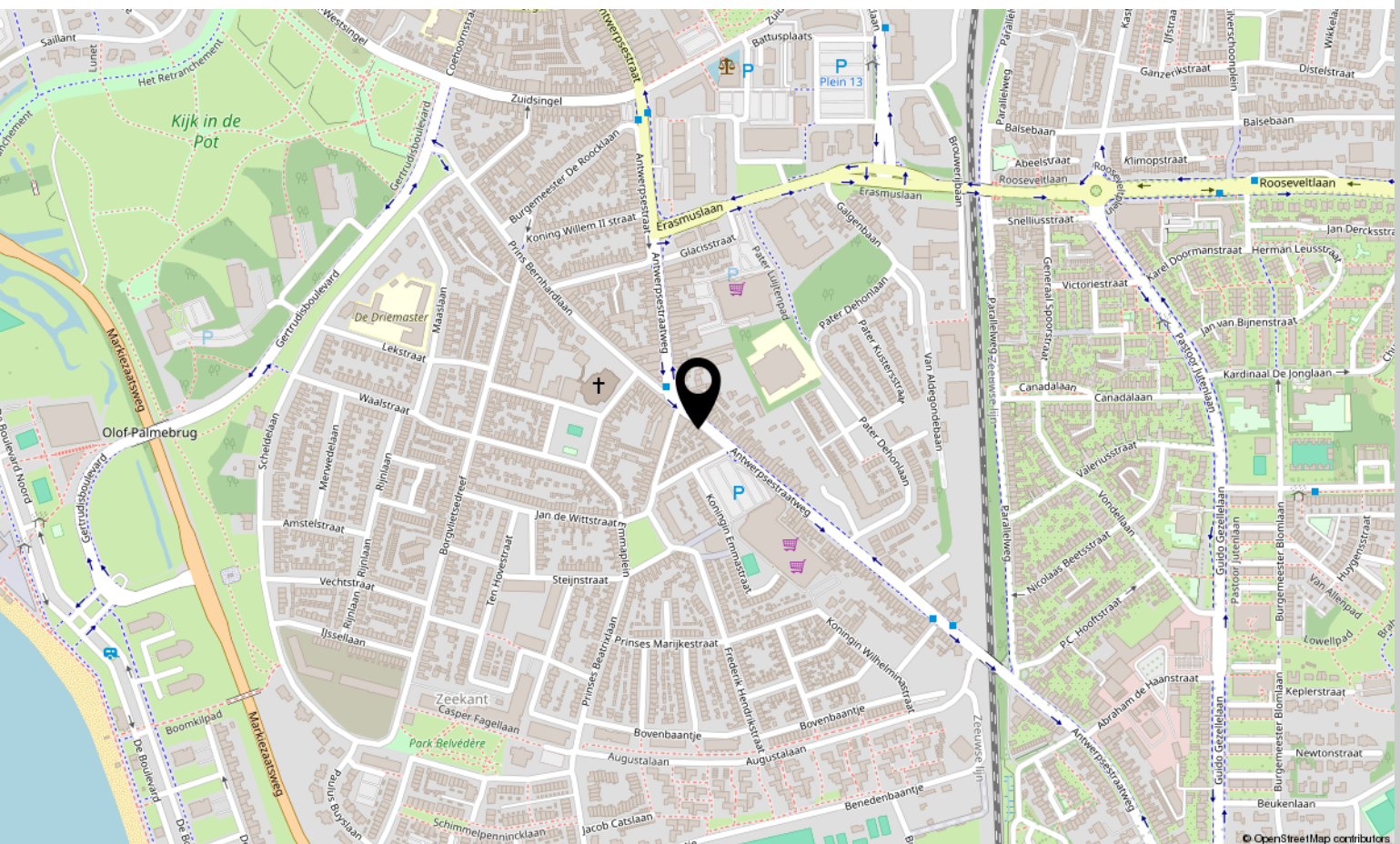
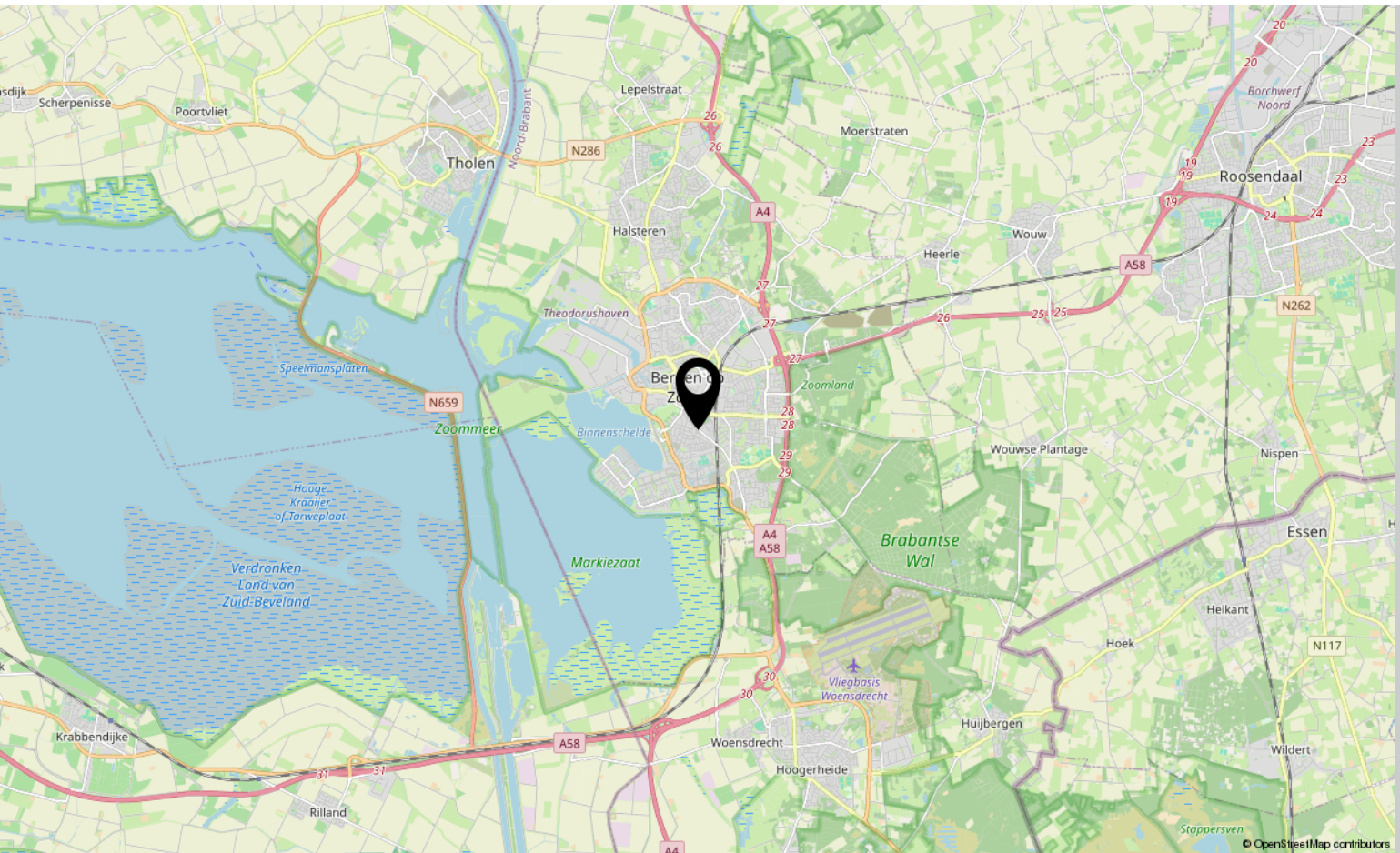


12345	Deze kaart is noordgericht	Schaal 1: 500	
25	Perceelnummer	Kadastrale gemeente Bergen op Zoom	
—	Huisnummer	Sectie F	
—	Vastgestelde kadastrale grens	Perceel 2056	
—	Voorlopige kadastrale grens		
—	Administratieve kadastrale grens		
—	Bebouwing		

Voor een eensluidend uittreksel, geleverd op 11 juni 2026
De bewaarder van het kadaster en de openbare registers

Aan dit uittreksel kunnen geen betrouwbare maten worden ontleend.
De Dienst voor het kadaster en de openbare registers behoudt zich de intellectuele eigendomsrechten voor, waaronder het auteursrecht en het databankenrecht.

Locatie op kaart



Over ons



HOI! WIJ ZIJN
C&R MAKELAARS

Woon jij in Roosendaal of omstreken en ben je van plan je huis te gaan verkopen? Dan ben je bij ons aan het juiste adres! We hebben makelaardij en marketing onder 1 dak en zijn hiermee groot genoeg om op te vallen en klein genoeg om met een persoonlijke aanpak te werk te kunnen gaan.

Van onze klanten onze ambassadeurs maken. Dat is onze missie. Klanten die zo tevreden zijn, dat ze C&R Makelaars bij hun vrienden en familie aanraden. Hoe bereik je dat? Bij C&R Makelaars doen wij het net even anders. Wij zijn de nieuwe generatie met een frisse blik en topdiensten. Daarmee gaan wij sa-men met jou voor succes!

C&R MAKELAARS

0165 – 201 091

info@crmakelaars.nl

crmakelaars.nl

C&R
makelaars



Interesse?

Neem contact met ons op!

C&R MAKELAARS

0165 - 201 091

info@crmakelaars.nl

crmakelaars.nl

C&R
makelaars