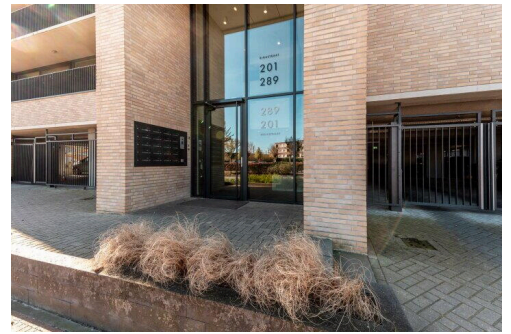


# Lelystad

Rigastraat 255 | Vraagprijs € 750.000 k.k.

## BESCHIKBAAR

[WWW.RIGASTRAAT255.NL](http://WWW.RIGASTRAAT255.NL)



<b>Type object:</b>	Portiekflat
<b>Bouwjaar:</b>	2021
<b>Woonoppervlakte:</b>	168 m <sup>2</sup>
<b>Inhoud:</b>	525 m <sup>3</sup>
<b>Aantal kamers:</b>	3 kamers (2 slaapkamers)
<b>Website:</b>	<a href="http://www.rigastraat255.nl">www.rigastraat255.nl</a>

 **Buisman Makelaars**  
*Wij zorgen dat u zich thuis voelt*



# Omschrijving

**Rigastraat 255, 8232 RR Lelystad**

Bent u op zoek naar een royaal en modern 3-kamer appartement? Een woonoppervlakte van maar liefst 168 m<sup>2</sup>? Een riant DAKTERRAS van 27 m<sup>2</sup>, een A+++ energielabel en ook nog een eigen parkeerplaats in de parkeergarage onder het complex? Dan verwelkomen wij u graag in dit écht keurig afgewerkte appartement, gelegen op de VIERDE verdieping aan de Rigastraat 255 te Lelystad.

Dit in 2021 gebouwde appartement is gelegen in het appartementencomplex De Hanzegraaf en is van alle moderne gemakken voorzien. U vindt hier onder andere een ruime en lichte woonkamer, twee slaapkamers waarvan één met een BADKAMER EN SUITE, een complete TWEEDE badkamer, een moderne open keuken met KOOK/SPOELEILAND, een praktische inpandige berging met onder andere de warmtepomp en een grote aparte wasruimte.

De ligging is ideaal; binnen enkele minuten loopt u naar het stadscentrum van Lelystad. Ook het NS-station bevindt zich op korte loopafstand, waardoor u uitstekende verbindingen heeft richting de Randstad en de rest van Nederland.

Meer informatie of dit appartement bezichtigen? Neem dan gerust, eventueel via uw NVM-aankoopmakelaar, contact met ons op.

## Indeling

Begane grond: Gezamenlijke entree met video-intercom, brievenbussen, trappenhuis en twee liften.

Vierde verdieping, met naast elkaar twee separate ingangen naar het appartement: Entree; hal met berg-/technische ruimte met opstelling van de warmtepomp en berging; berging met witgoed aansluiting; separaat vrijhangend toilet met fonteintje; volledig betegelde badkamer welke is voorzien van een inloopdouche en wastafel; twee slaapkamers van respectievelijk 14,6- en 28,5m<sup>2</sup>, waarvan de grootste slaapkamer is voorzien van een volledig betegelde badkamer en suite welke is voorzien van een inloopdouche, vrijhangend toilet, een bidet en een wastafelmeubel; ruime, maar vooral lichte living van ongeveer 52m<sup>2</sup> welke is voorzien van airconditioning en met een schuifpui die toegang biedt tot het terras; in moderne betonlook uitgevoerde open keuken met een kook/spoeleiland, welke is voorzien van de navolgende inbouwapparatuur: inductie kookplaat, RVS afzuigschouw, combi-oven, combi-magnetron, een koelkast, een vrieskast alsmede een volledig geïntegreerde vaatwasser.

Het gehele appartement is voorzien van een in moderne kleurstelling uitgevoerde PVC vloer (visgraatmotief) en vloerverwarming.

Balkon: Middels een forse schuifpui in de woonkamer krijgt u toegang tot het op het noordoosten gesitueerde terras van niet minder dan 8,45 meter breed en 3,12 meter diep.

Prijs: € 750.000,00 kosten koper

Aanvaarding: In overleg.

## Bijzonderheden:

- Bouwjaar: 2021
- Woonoppervlakte: 168m<sup>2</sup>
- Inhoud: 525m<sup>3</sup>
- Gebouwgebonden buitenruimte (dakterras): 27m<sup>2</sup>
- Bijdrage VvE: maandelijks € 246,51
- Het appartement beschikt over aluminium kozijnen met tripple beglazing

- Dit appartement is voorzien van een videofoon installatie
- De woonkamer en één slaapkamer zijn voorzien van airconditioning
- Vloerverwarming door het gehele appartement
- Parkeren doet u op uw privé parkeerplaats onder het complex
- Gemeenschappelijke fietsenberging
- NS-station en het stadscentrum om de hoek
- Energielabel: A+++, geldig tot 28 april 2031
- De gepubliceerde informatie is indicatief en toegepaste maten betreffen circa maten waaraan nadrukkelijk geen rechten kunnen worden ontleend

## Kenmerken

Vraagprijs: € 750.000 k.k.

Permanente bewoning: Ja

## Bouw

Object type: Portiekflat

Soort bouw: Bestaande bouw

Bouwjaar: 2021

Soort dak: Plat dak bedekt met bitumineuze dakbedekking

Permanente bewoning: Ja

## Oppervlakte en inhoud

Woonoppervlakte: 168 m<sup>2</sup>

Inhoud: 525 m<sup>3</sup>

Gebouwgebonden buitenruimte: 27 m<sup>2</sup>

## Indeling

Aantal kamers: 3 kamers (2 slaapkamers)

Aantal badkamers: 1 apart toilet

Aantal woonlagen: 1 woonlaag

Voorzieningen: Airconditioning, mechanische ventilatie, en TV kabel

## Energie

Energietabel: A+++

Isolatie: Dakisolatie, dubbel glas, muurisolatie en vloerisolatie

Verwarming: Gehele vloerverwarming en warmtepomp

## Buitenruimte

Ligging: In woonwijk

## Bergruimte

Schuur berging: Inpandig

Soort parkeergelegenheid: Op afgesloten terrein en op eigen terrein

## Garage

Soort garage:

Parkeerkelder en parkeerplaats

## VvE Checklist

Inschrijving kvk:

Nee

Jaarlijkse vergadering:

Nee

Periodieke bijdrage:

Nee

Reservefonds aanwezig:

Nee

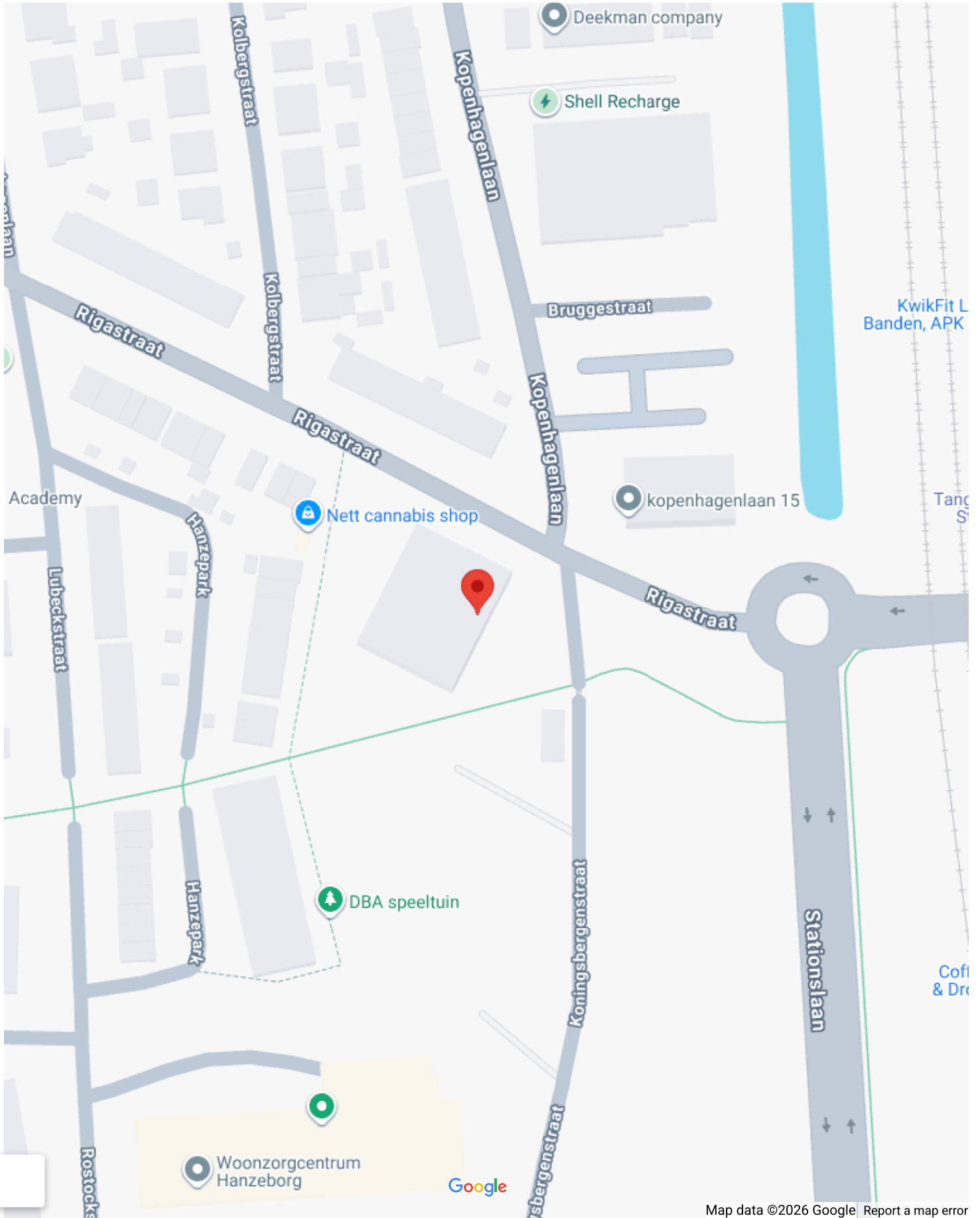
Onderhoudsplan:

Nee

Opstalverzekering:

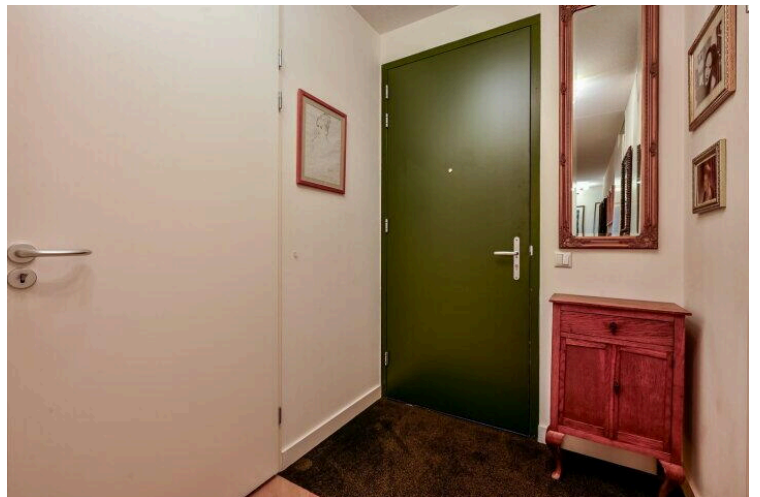
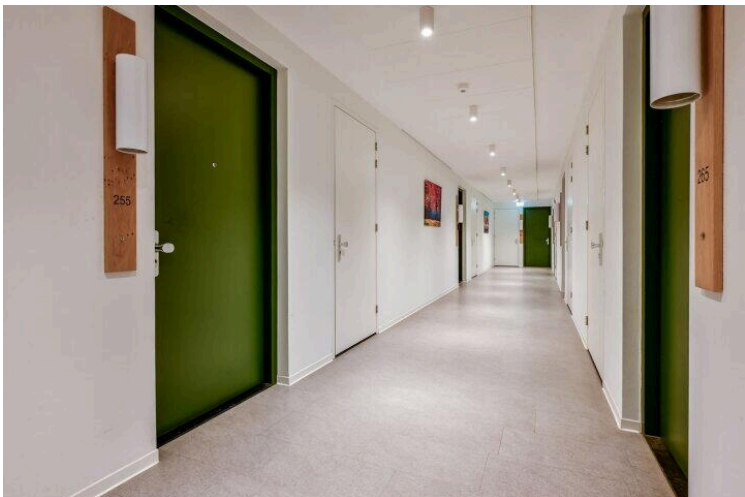
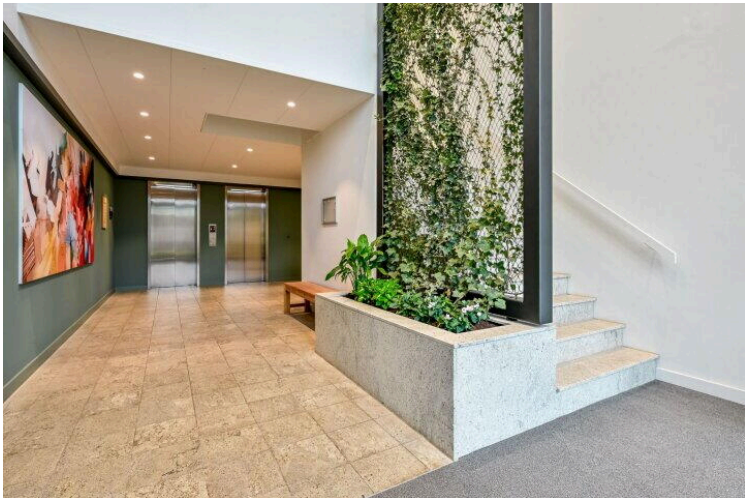
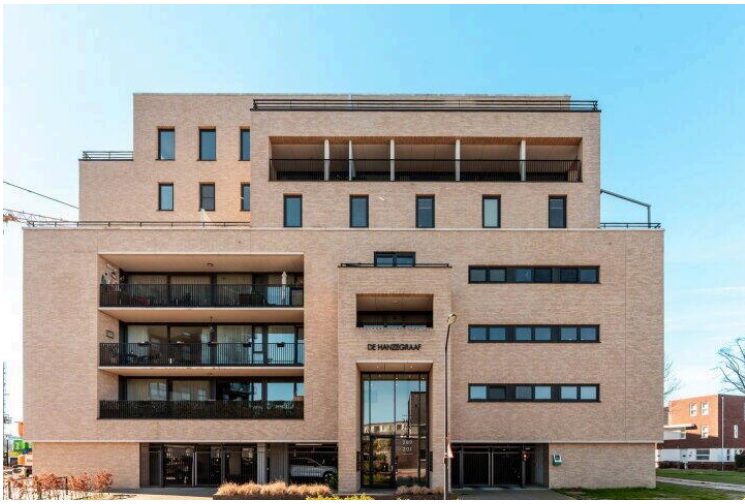
Nee

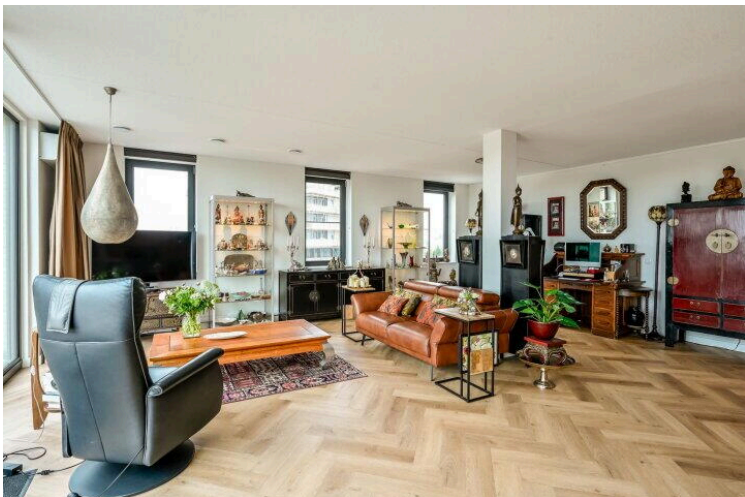
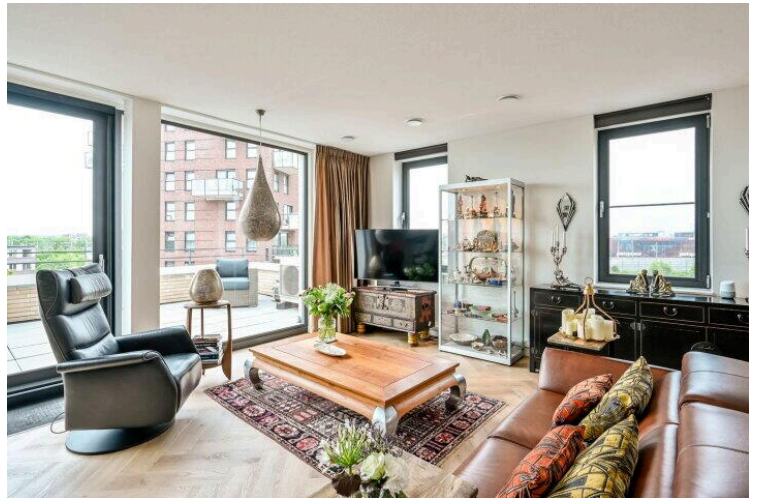
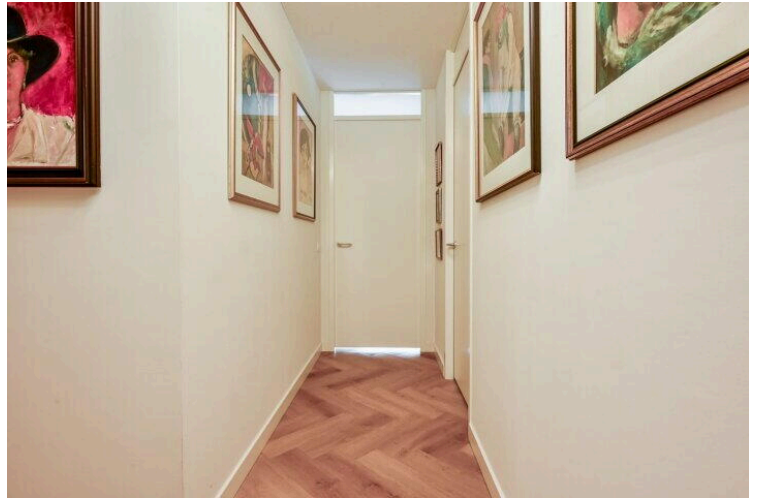
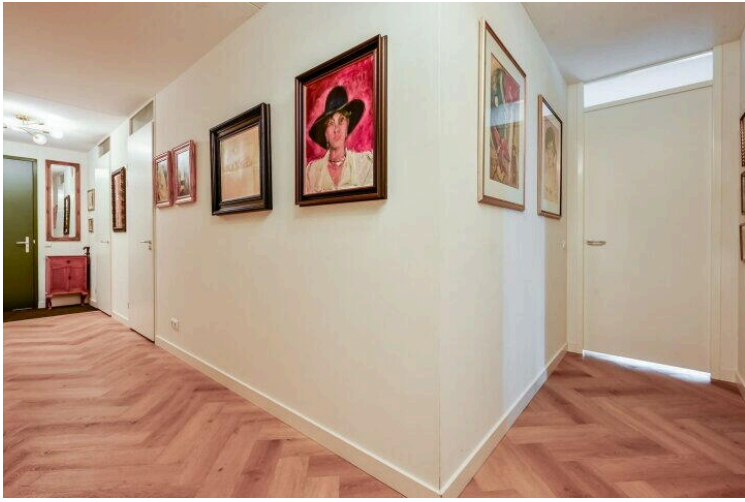
# Op de kaart

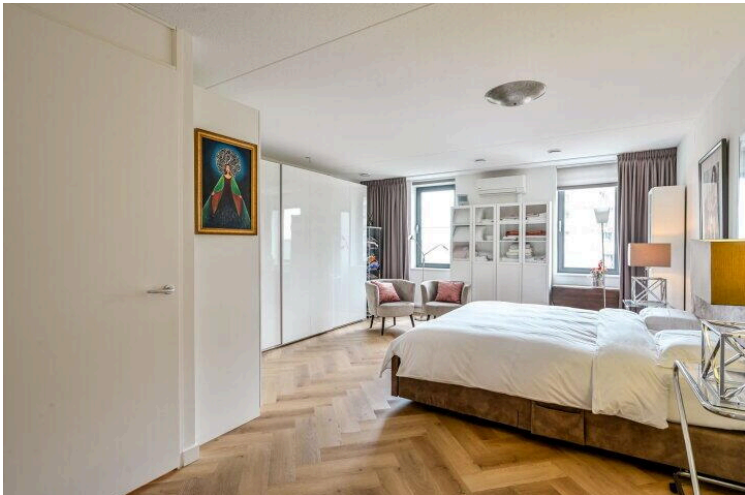


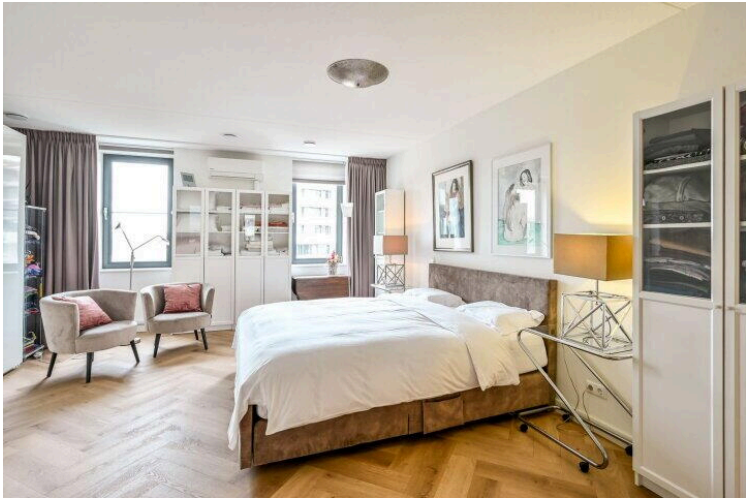
# Op de kaart

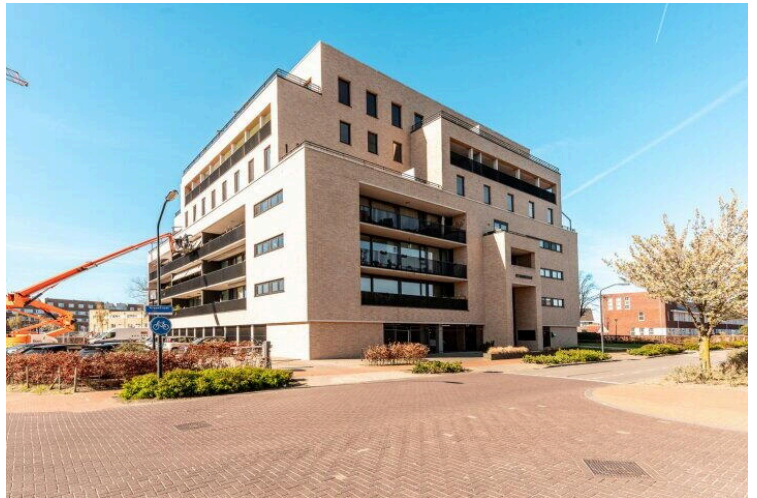
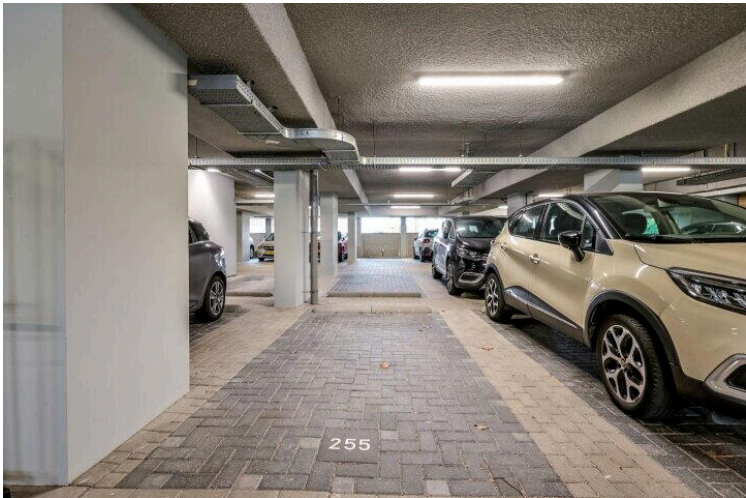












**Rigastraat 255**

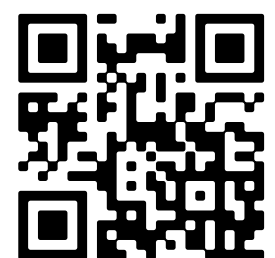
[www.rigastraat255.nl](http://www.rigastraat255.nl)



## **Buisman Makelaars**

Zilverparkkade 15  
8232 WJ, Lelystad

[www.buismanmakelaars.nl](http://www.buismanmakelaars.nl)  
0320 - 202 040



📱 Scan Mij!