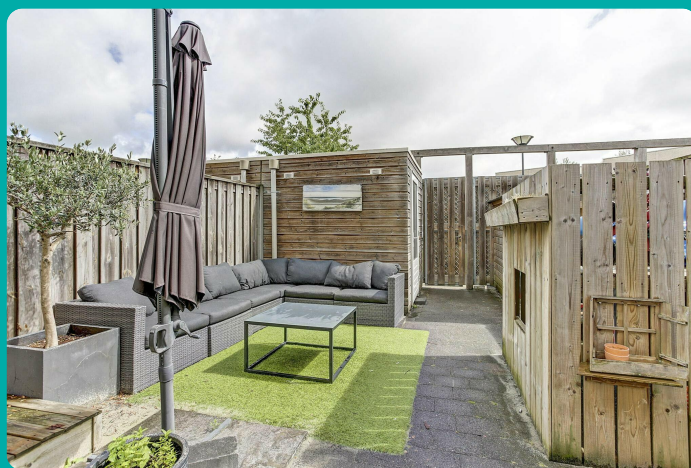




[www.herculessegherslaan13a.nl](http://www.herculessegherslaan13a.nl)

Voor meer informatie



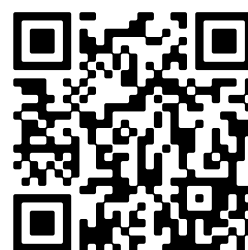
🏠 Adres: Hercules Segherslaan 13 A, Vlissingen

€ Vraagprijs: € 349.500 k.k.

🏠 Woonoppervlakte: 122 m<sup>2</sup>

📐 Perceeloppervlakte: 114 m<sup>2</sup>

🛏️ Kamers: 4 kamers (3 slaapkamers)



📱 Scan Mij!

Aan de rand van de wijk "De Tuin van Vlissingen" zijn in 2011 in totaal 69 woningen gerealiseerd in 3 basistypes. Van deze woningen bieden we nu het meest populaire type aan aan de rand van het park wat door Vlissingers nog steeds Het Bunkerterein genoemd wordt. Niet verwonderlijk want in het glooiende landschap van het Park liggen de bunkers nog steeds verscholen.

Het type woning aan de Hercules Segherslaan is onderdeel van een bouwblok van 20 woningen gebouwd in een segmentboog en aan de achterzijde grenzend aan een hofje met parkeermogelijkheden. Aan de voorzijde een wijds zicht en nagenoeg grenzend aan de rotonde die u snel verbindt met het achterland, met de A58 maar vooral ook met de route naar strand, bos en Boulevards, bereikbaar in niet meer dan 5 fietsminuten.

Deze woning is verrassend ruim vanwege de kubistische vormgeving: rechthoekige vormen en een plat dak dus geen ruimteverlies. Op de begane grond treft u bij binnenkomst een ruime en lichte entree, uiteraard met meterkast en toiletruimte. Keuken aan de voorzijde een open keuken met een mooi keukenblok, voorzien van inbouwapparatuur. Tuingerichte woonkamer met raampartijen tot op de vloer. Toegang naar de 10 meter diepe tuin met schuur en vrije achterom.

In het ontwerp is gekozen voor twee grote slaapkamers op de eerste verdieping met veel vaste kastruimte; vanuit de overloop stapt u de comfortabele badkamer binnen, uitgevoerd met een wandcloset, een inloofdouche, wastafelmeubel en een heerlijke saunaruimte met een stoomfunctie. De vaste trap brengt u naar de tweede verdieping waar de ouderslaapkamer is gerealiseerd; naast de overloop, die toegang geeft naar het dakterras is hier een grote berging waar de techniek is ondergebracht en de wasmachine-aansluiting is.

Een heerlijk, ruim huis, uitstekend verzorgd met hoge plafonds en moderne voorzieningen.

U doet er wijs aan niet te wachten met het maken van een afspraak met Bert Bimmel Makelaardij. Dit najaar kunt u al genieten van dit instapklare huis.

## Overdracht

Vraagprijs	€ 349.500 k.k.
Status	Beschikbaar

## Bouw

Object type	Eengezinswoning, tussenwoning
Soort bouw	Bestaande bouw
Bouwjaar	2011
Soort dak	Bitumineuze dakbedekking

## Oppervlakte en inhoud

Woonoppervlakte	122 m <sup>2</sup>
Perceeloppervlakte	114 m <sup>2</sup>
Inhoud	429 m <sup>3</sup>
Externe Bergruimte	6 m <sup>2</sup>
Gebouwgebonden buitenruimte	11 m <sup>2</sup>

## Indeling

Aantal slaapkamers	4 kamers (3 slaapkamers)
Aantal badkamers	1 badkamer
Badkamervoorzieningen	Toilet, wastafelmeubel, inloopdouche, sauna
Aantal woonlagen	3 woonlagen
Voorzieningen	Mechanische ventilatie, tv-kabel, sauna, glasvezel kabel

## Energie

Energie label	4 kamers (3 slaapkamers)
Isolatie	Dakisolatie, muurisolatie, vloerisolatie, volledig geïsoleerd
Verwarming	Cv-ketel
Warm water	Cv-ketel
Cv-ketel	Hr 107 combiketel gas gestookt uit 2011 (eigendom)

## Buitenruimte

Ligging

Aan park, in woonwijk, open ligging

Balkon / dakterras

Dakterras

Tuin

Achtertuint

Afmetingen achtertuint

54 m<sup>2</sup> (10 meter diep en 5.4 meter breed)

Ligging tuint

Gelegen op het oosten en bereikbaar via achterom

## Bergruimte

Schuur / berging

Vrijstaande houten berging

## Garage

Soort garage

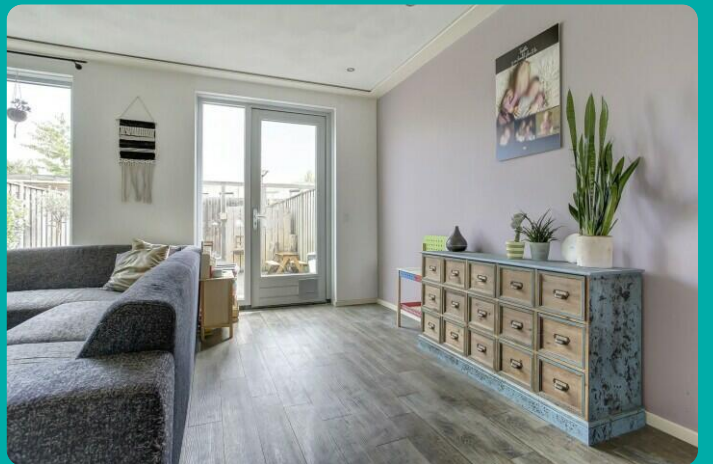
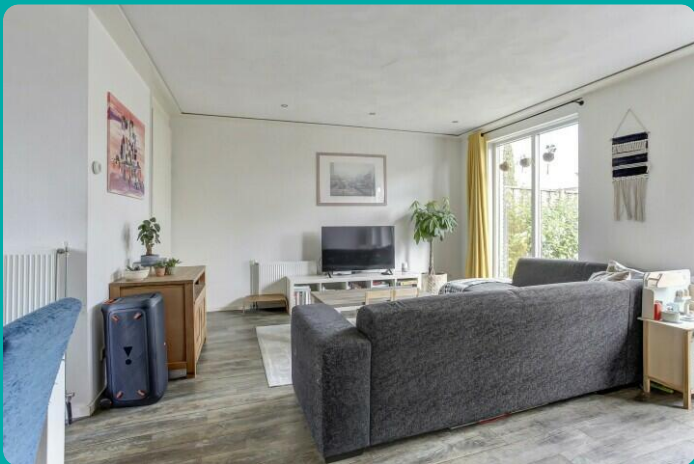
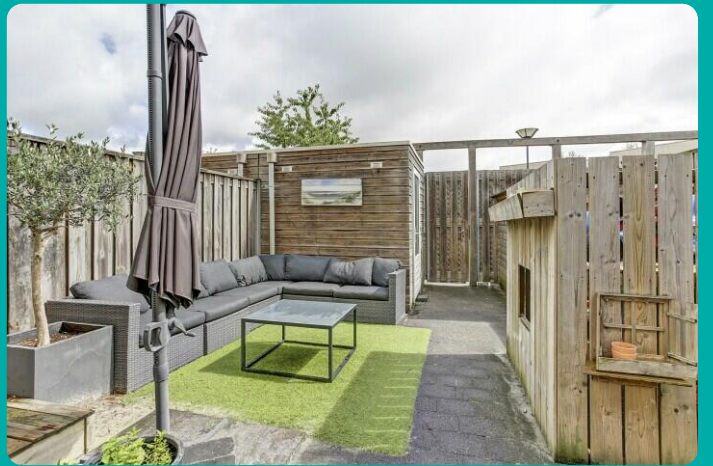
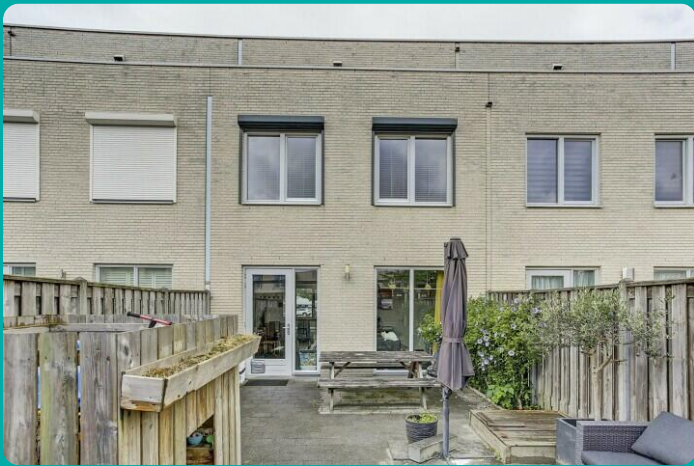
Geen garage

## Parkeergelegenheid

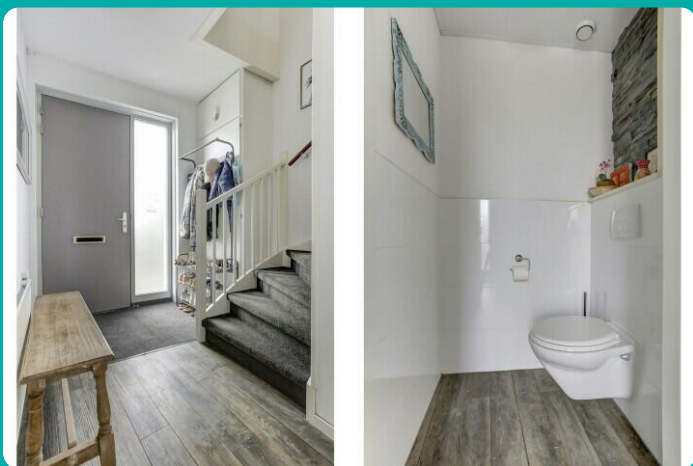
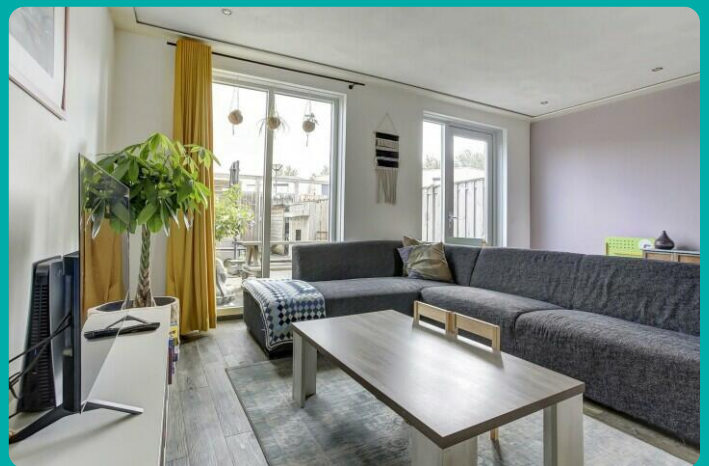
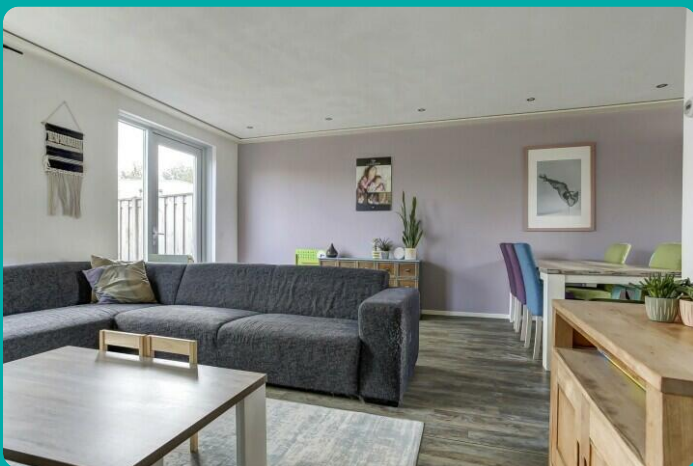
Soort parkeergelegenheid

Openbaar parkeren

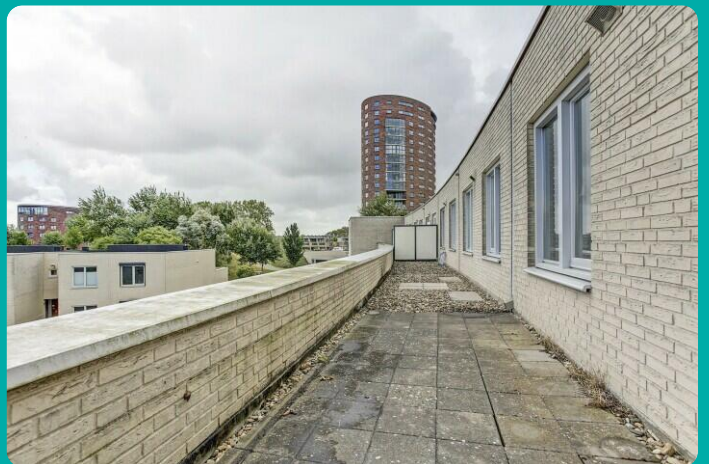
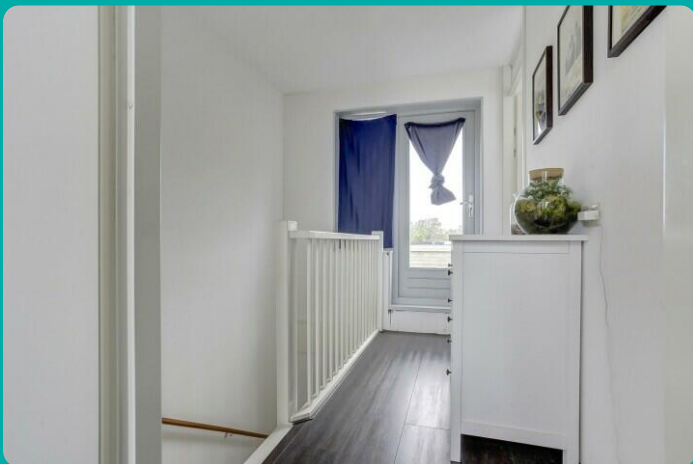
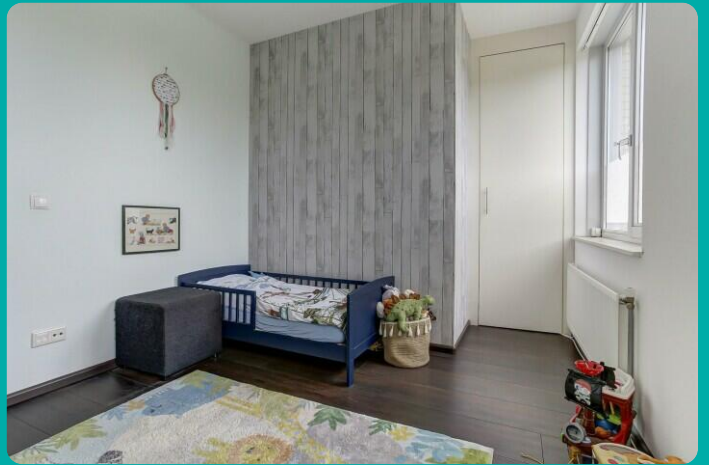




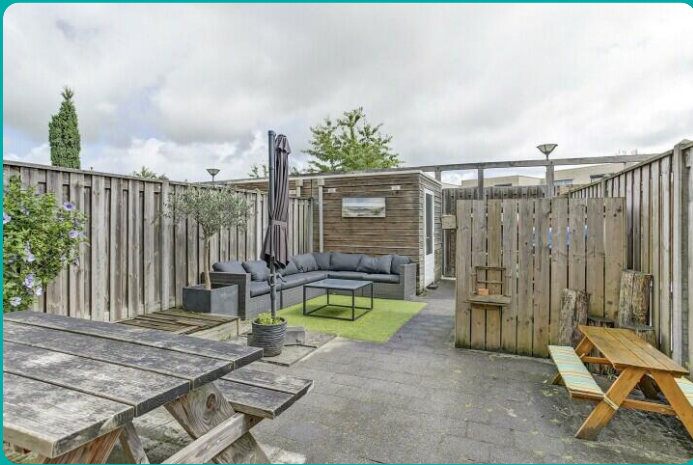
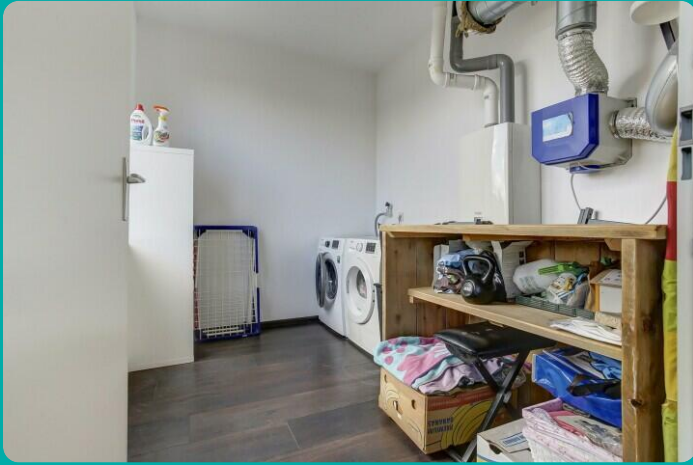




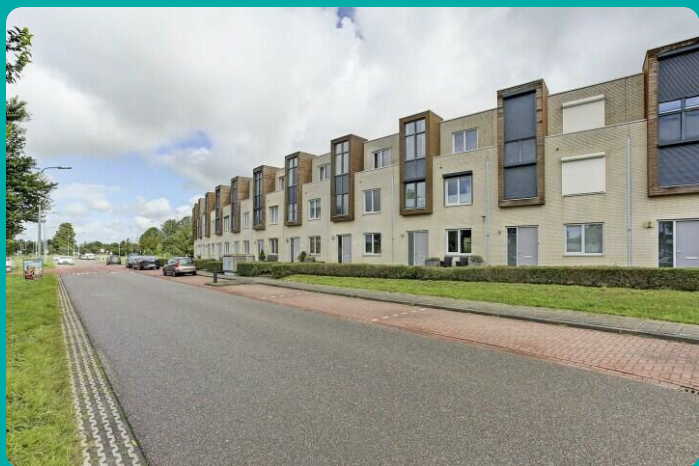






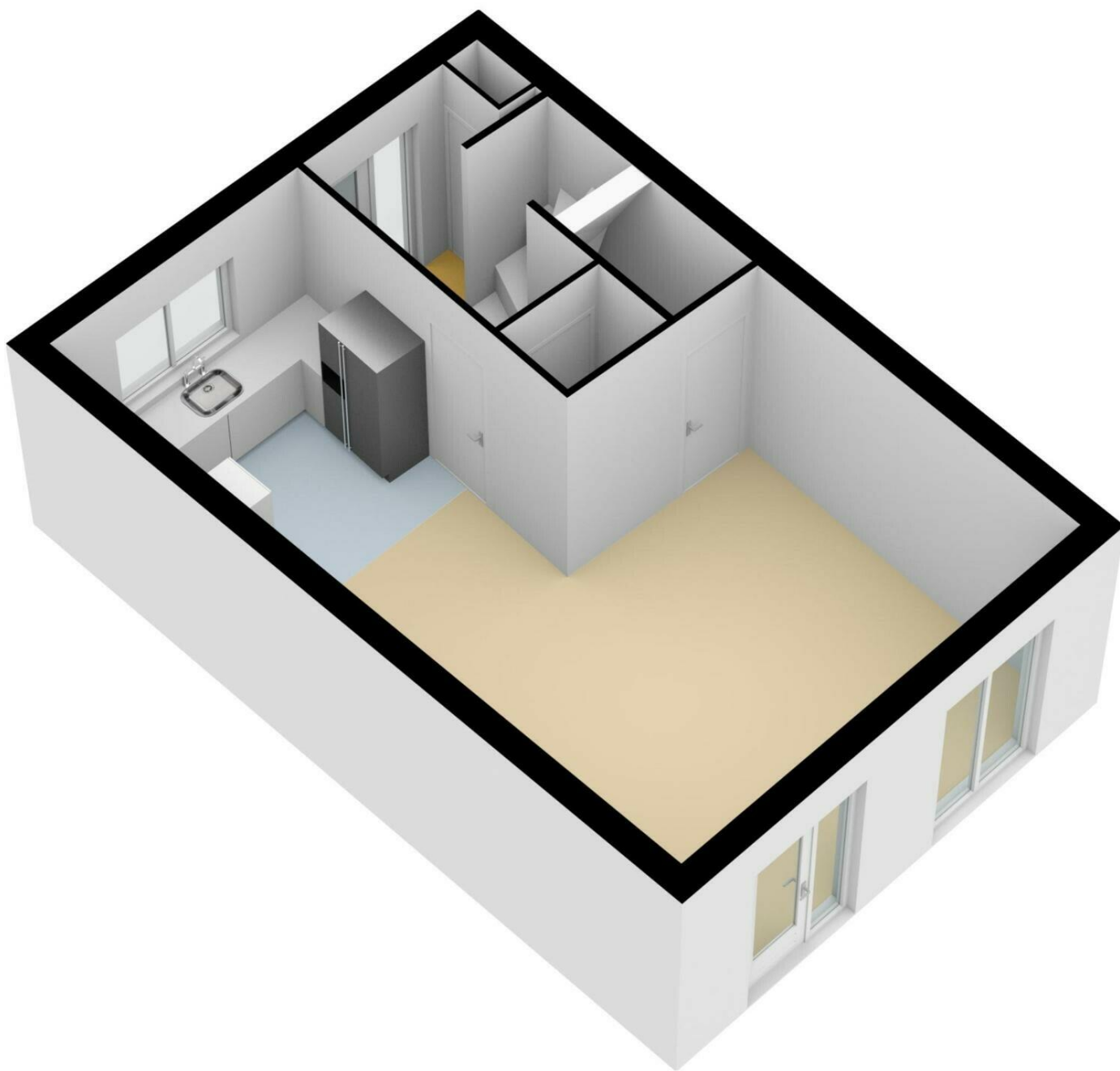








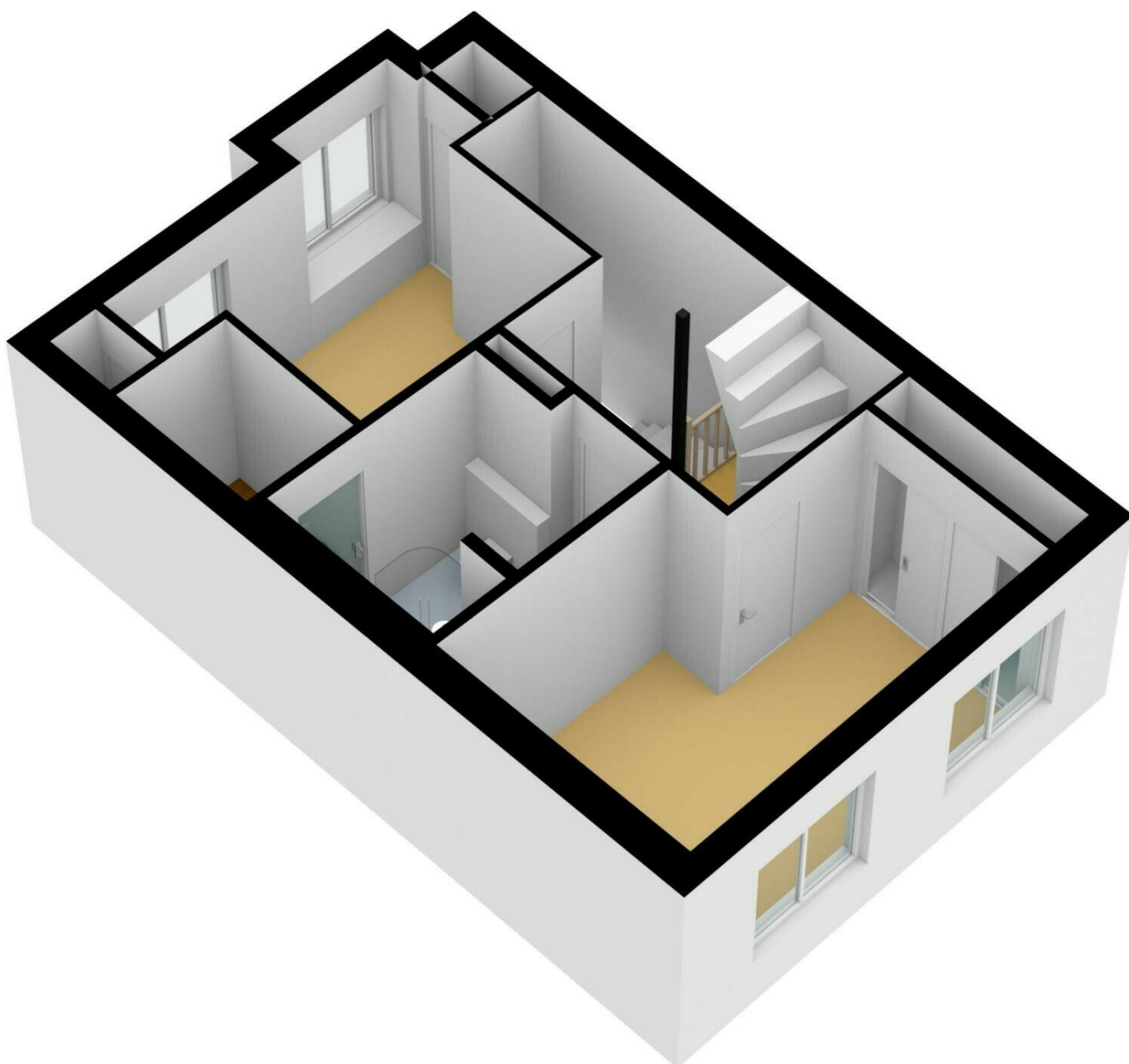


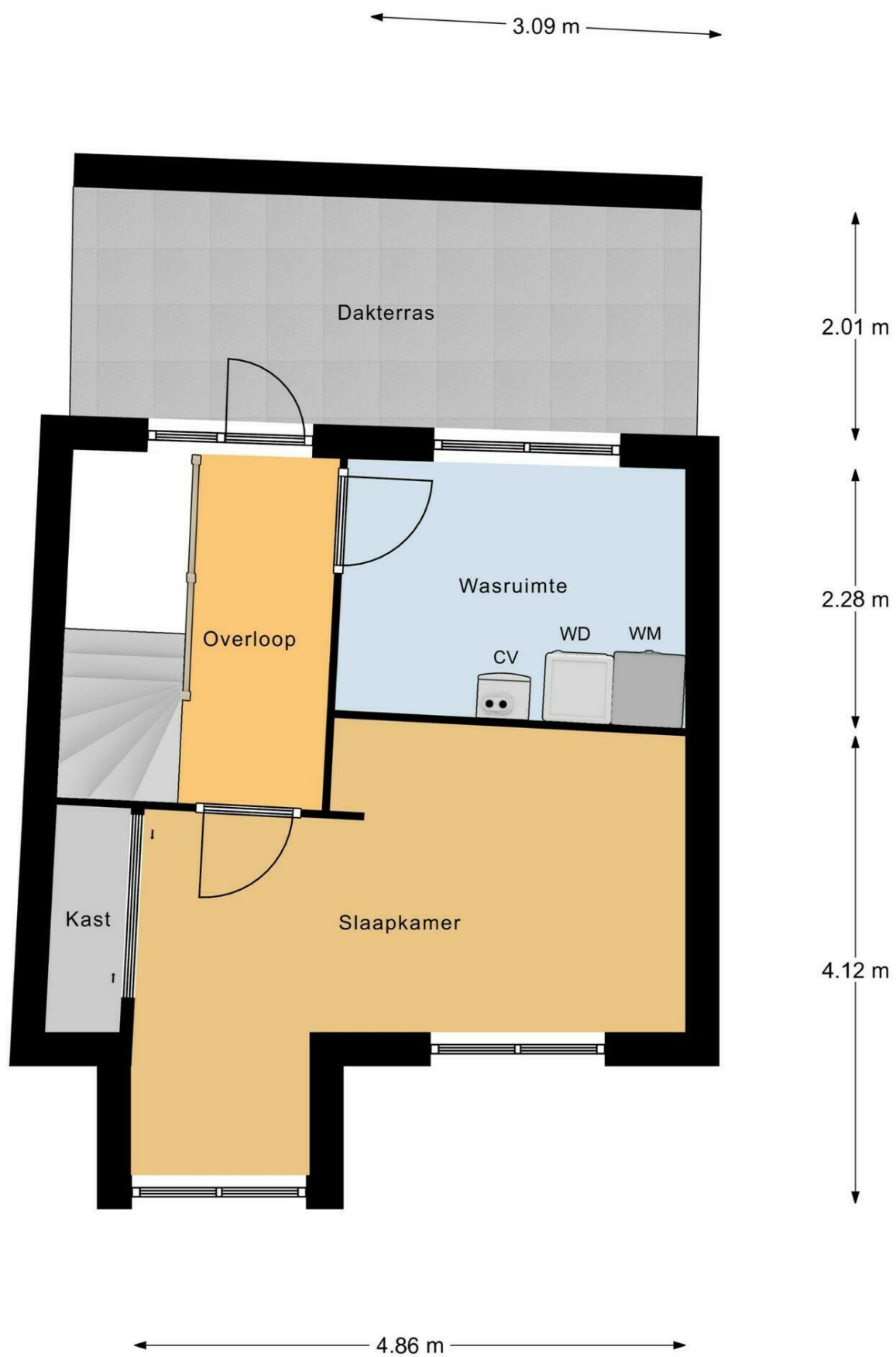




1e Verdieping

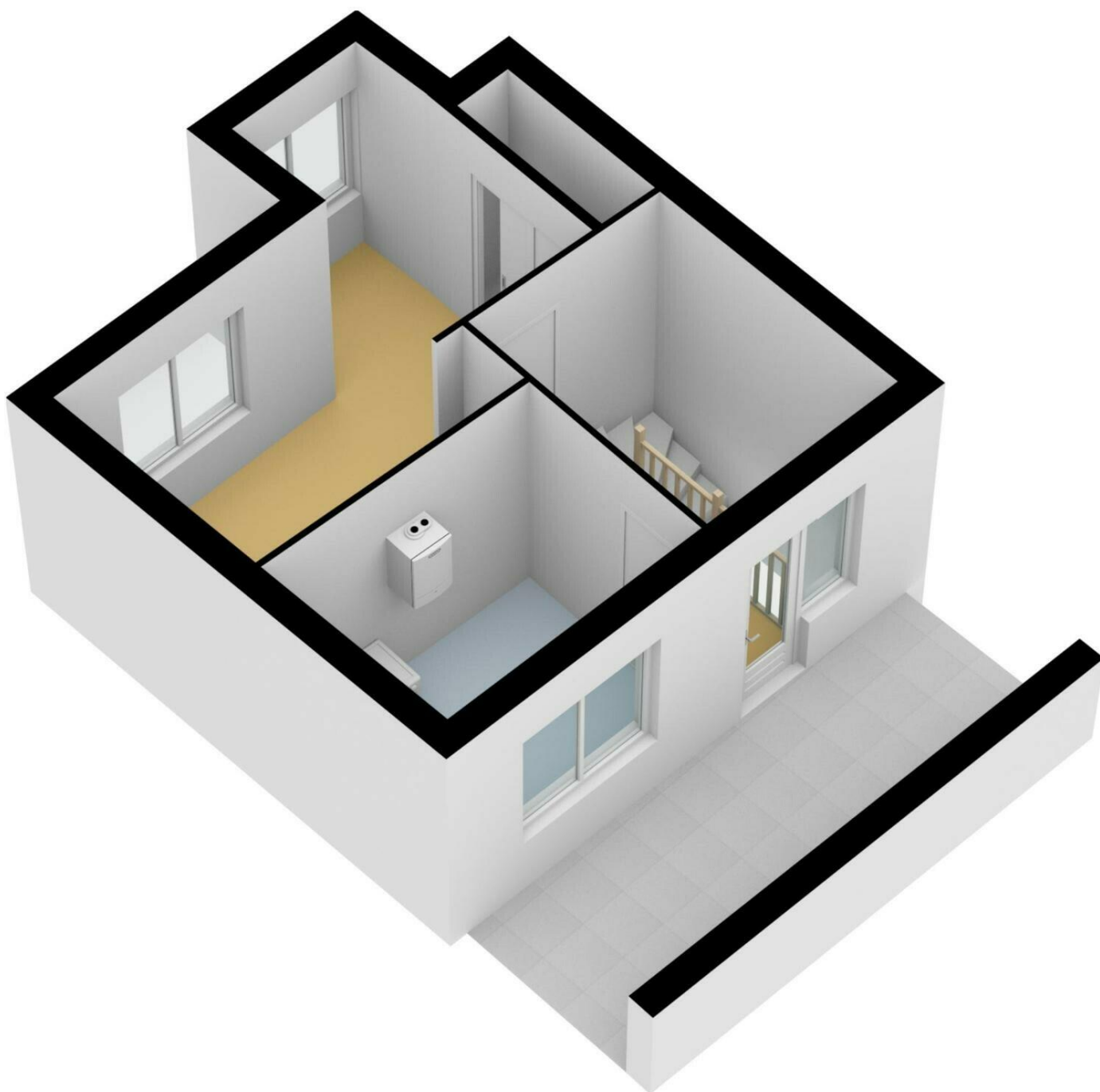




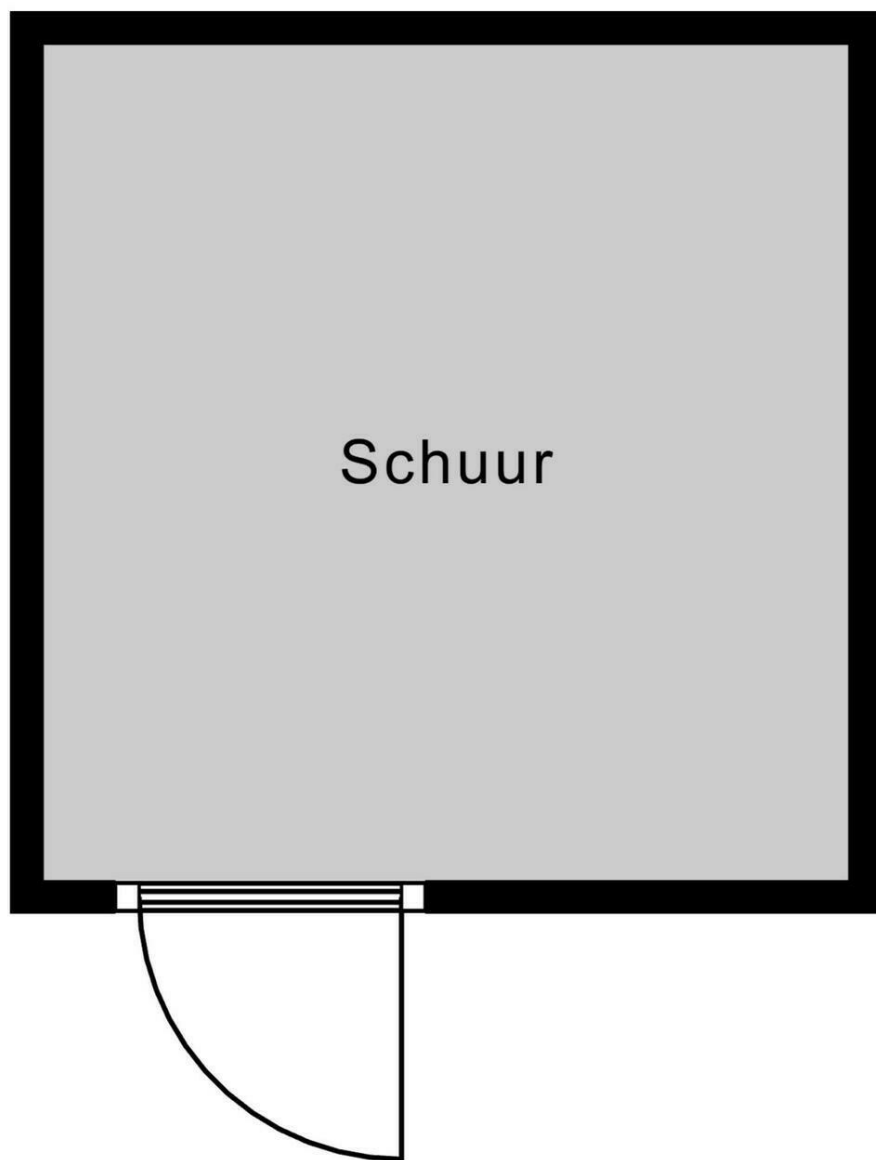


2e Verdieping





← 2.38 m →



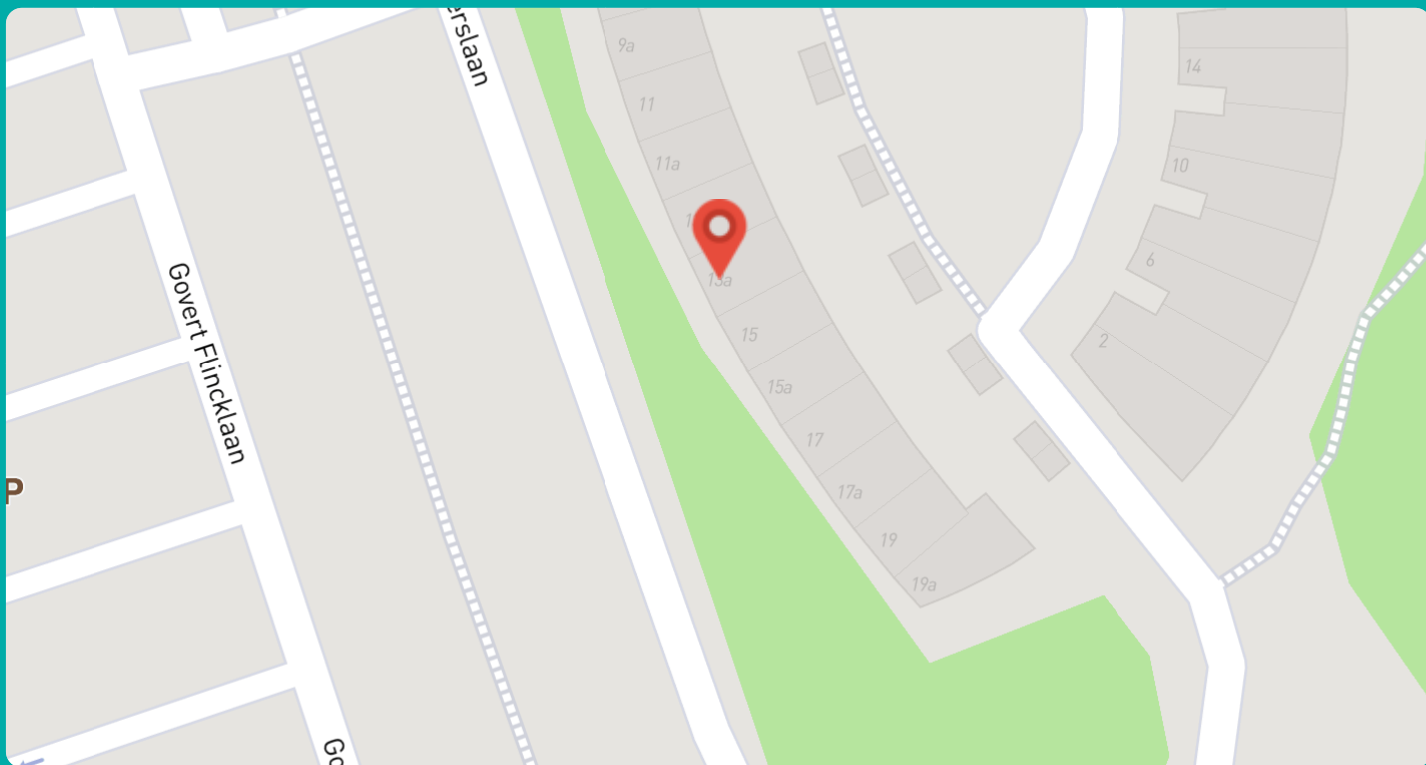
↑ 2.47 m ↓

Schoor

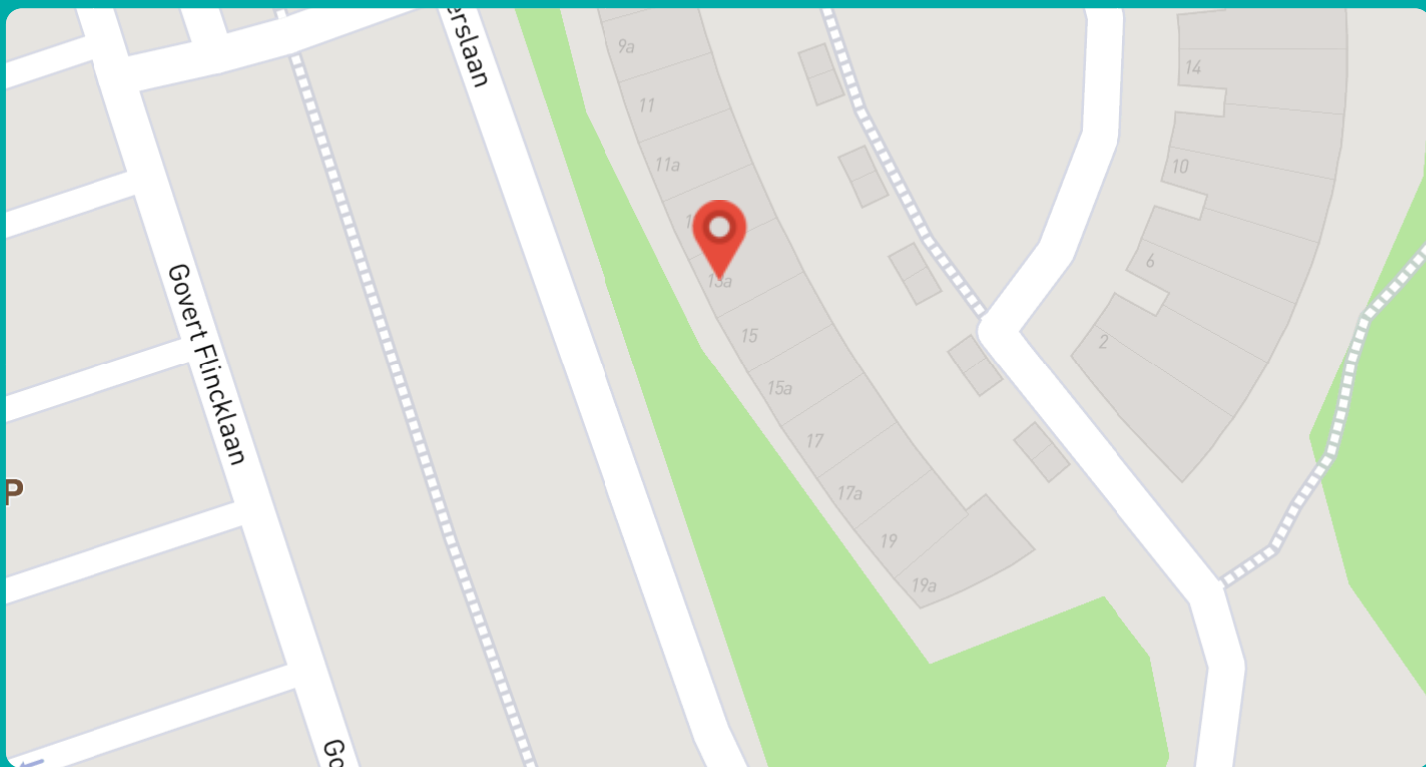


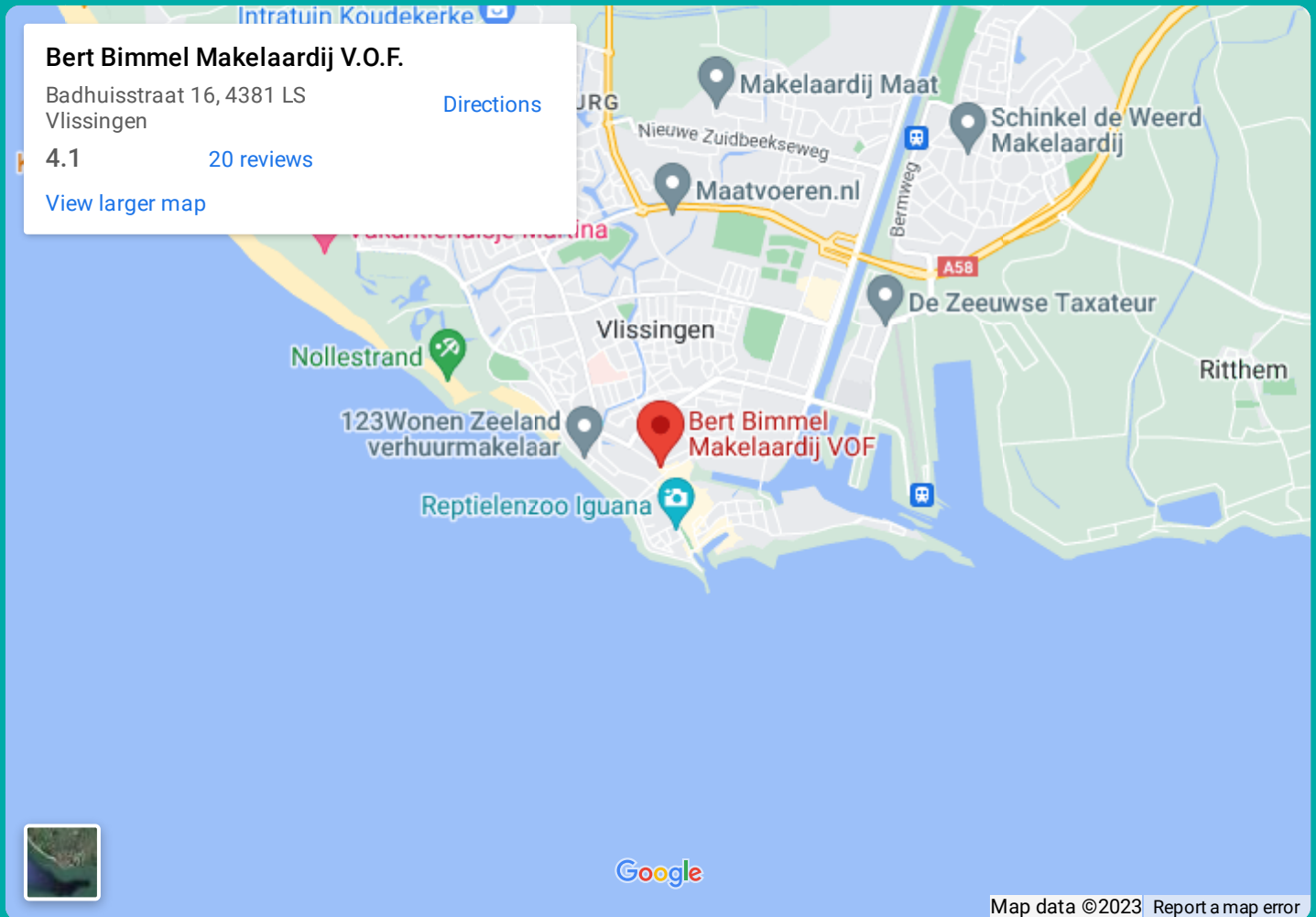
# Zonnegrenzen in de tuin

## Zonnegrenzen in juni (07:00)



## Zonnegrenzen in juni (20:00)





## Bert Bimmel Makelaardij

Badhuisstraat 16  
4381 LS, Vlissingen  
0118 - 414 014  
[www.bertbimmel.nl](http://www.bertbimmel.nl)



Scan Mij!