



www.gravestraat23a.nl

Voor meer informatie



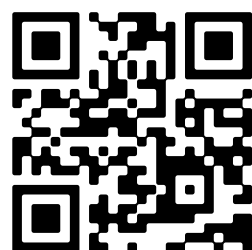
🏠 Adres: Gravestraat 23 A, Vlissingen

€ Vraagprijs: € 375.000 k.k.

🏠 Woonoppervlakte: 106 m²

📐 Perceeloppervlakte: 0 m²

🛏️ Kamers: 3 kamers (2 slaapkamers)



📱 Scan Mij!

Bert Bimmel Makelaardij biedt u een ruim appartement (106 m2 woonoppervlak) aan in een van de kenmerkende zogenaamde Dobberende doosjes van Vlissingen! Officieel is het complex "De Nieuwen Haven" genoemd. De speelse opbouw van dit complex in het centrum van Vlissingen valt gelijk in het oog alsof de wind ze uit steeds een andere hoek wiegde voordat ze versteenden.

Het appartement met eigen berging is gunstig gesitueerd op de vijfde verdieping van het hoge gedeelte. Van hier uit heeft u echt een fantastisch zicht over de jachthaven en verder over de Westerscheldemonding en de binnenstad. De hoogte is erg aantrekkelijk: wèl een weids zicht en toch de mensen op de Zeilmarkt kunnen herkennen.

Het complex heeft alle voorzieningen op loopafstand. Zo vindt u de prachtige boulevard, het strand, het winkelcentrum met supermarkten en het gezellige Bellamypark met verschillende eetgelegenheden op enkele minuten lopen.

Indeling:

Afgesloten portiek op de begane grond met toegang naar de lift die u naar de 5e verdieping brengt. Op dit niveau is maar één voordeur namelijk die van dit appartement. Ruimte hal met multifunctionele binnen berging, toiletruimte en meterkast; woonkamer met op keuken, gezamenlijk maar liefst 44 m2 met daglicht langs alle kanten; keukeninrichting in een hoekopstelling en voorzien van ingebouwde apparatuur; hoofdslaapkamer van bijna 18 m2 met een vaste kast en directe toegang naar de badkamer, uitgevoerd met comfortabele inloopdouche, ligbad en stijlvol wastafelmeubel. Tweede slaapkamer aan de voorzijde, gekoppeld aan de dicht gemaakte loggia die nu de functie van serre heeft: een buitenruimte die als woonoppervlak gebruikt wordt.

Naast de voordeur is er een buitenberging van 6 m2.

In de kelder een eigen plek voor de fietsen en een eigen parkeerplaats.

Een goed functionerende Vereniging van Eigenaars. De maandelijkse bijdrage is € 248,60.

Een heerlijk en compleet appartement met een gevarieerder uitzicht dan op de Boulevards, pal in het centrum van Vlissingen met een eigen parkeerplek.

Voor meer informatie verwijzen wij u graag naar onze website. Hier vindt u een uitgebreide presentatie van deze woning. Voor het plannen van een bezichtiging, neem contact op met Bert Bimmel Makelaardij (0118-414014) en wij geven u graag een rondleiding in de woning.

Overdracht

Vraagprijs	€ 375.000 k.k.
Status	Beschikbaar
Bijdrage VvE	€ 248.6 p/m

Bouw

Object type	Portiekflat, appartement
Soort bouw	Bestaande bouw
Bouwjaar	1999

Oppervlakte en inhoud

Woonoppervlakte	106 m ²
Inhoud	332 m ³
Overige inpandige ruimte	6 m ²
Gebouwgebonden buitenruimte	12 m ²

Indeling

Aantal slaapkamers	3 kamers (2 slaapkamers)
Aantal badkamers	1 badkamer
Badkamervoorzieningen	Ligbad, wastafelmeubel, inloepdouche
Aantal woonlagen	1 woonlaag
Voorzieningen	Mechanische ventilatie, tv-kabel, lift, dakraam

Energie

Energielabel	3 kamers (2 slaapkamers)
Isolatie	Dakisolatie, muurisolatie, dubbel glas
Verwarming	Cv-ketel
Warm water	Cv-ketel
Cv-ketel	Nefit topline hr cw4 combiketel gas gestookt uit 2012 (eigendom)

Buitenruimte

Ligging

In centrum, vrij uitzicht, zeezicht

Tuin

Geen tuin

Bergruimte

Schuur / berging

Aangebouwd hout

Voorzieningen

Voorzien van elektra

Garage

Soort garage

Parkeerkelder

Parkeergelegenheid

Soort parkeergelegenheid

Parkeervergunningen

VvE Checklist

Inschrijving KvK

Ja

Jaarlijkse vergadering

Ja

Periodieke bijdrage

Ja, € 248.6 p/m

Reservefonds aanwezig

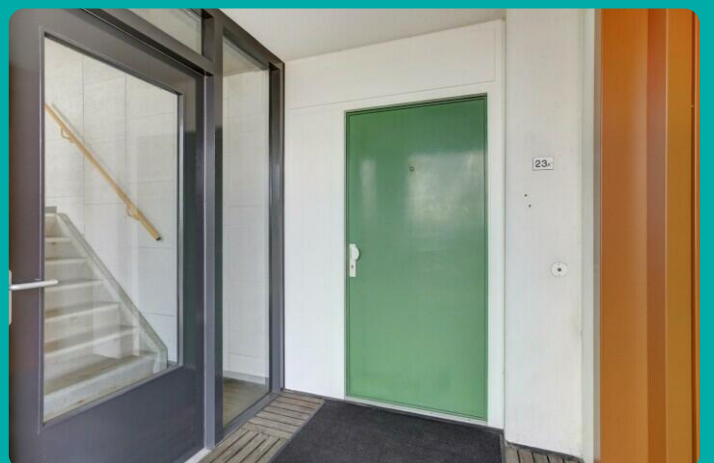
Ja

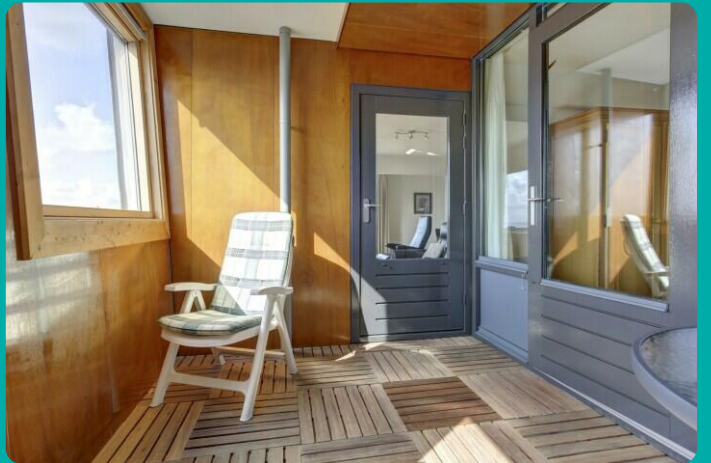
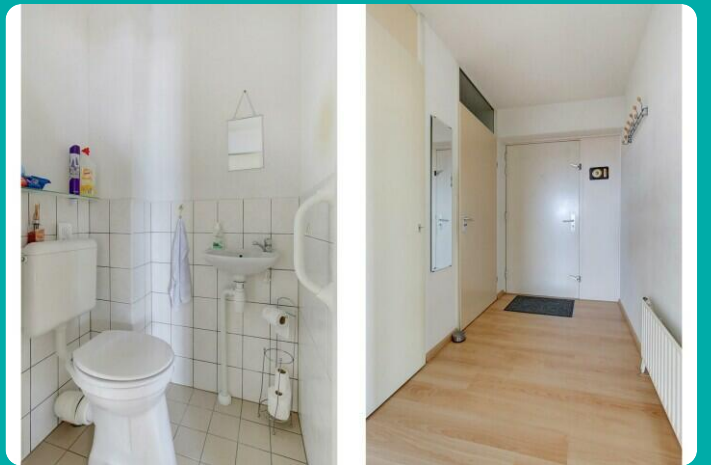
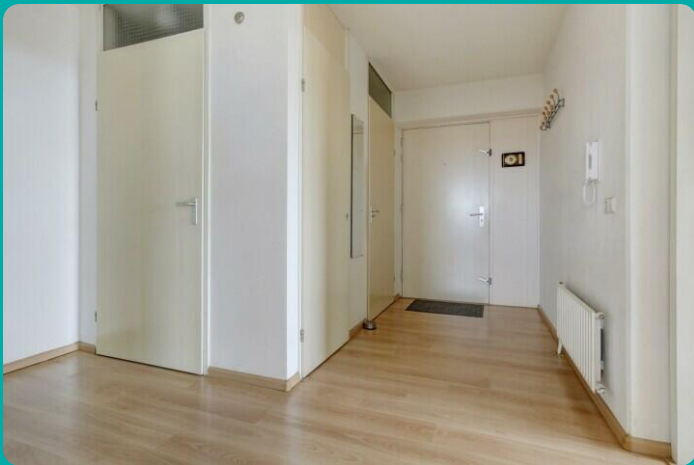
Onderhoudsplan

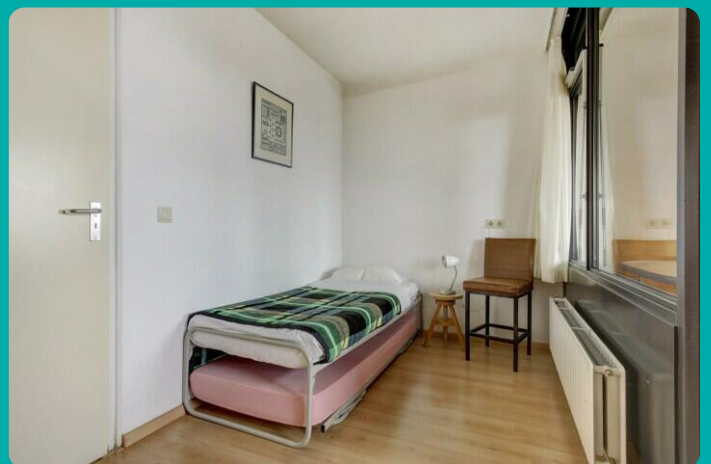
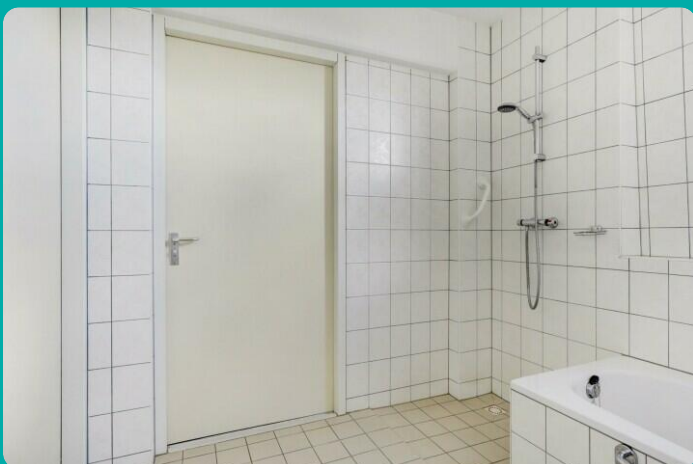
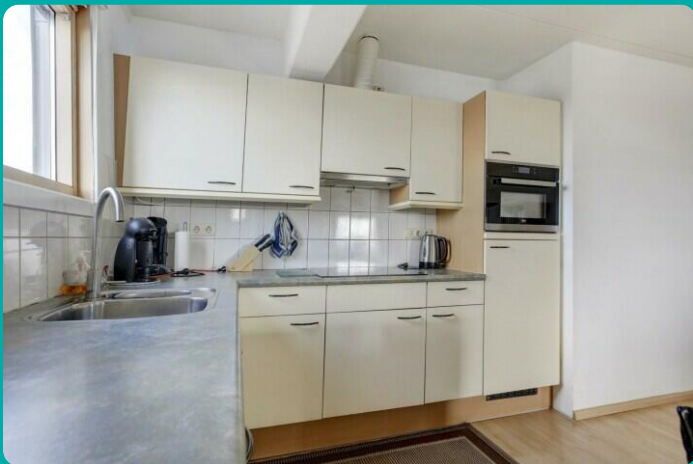
Ja

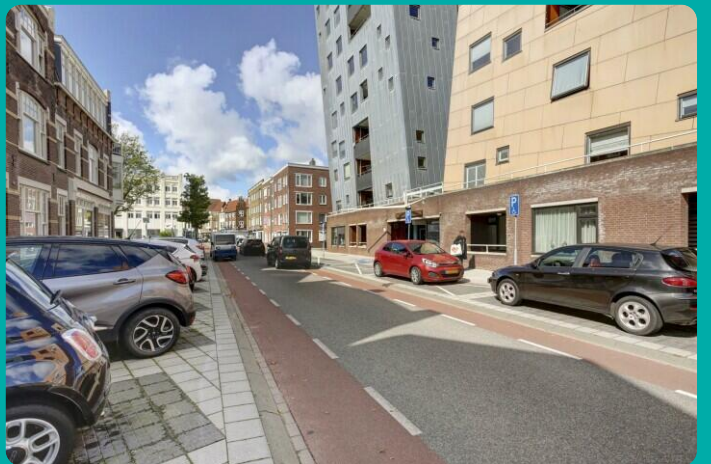
Opstalverzekering

Ja



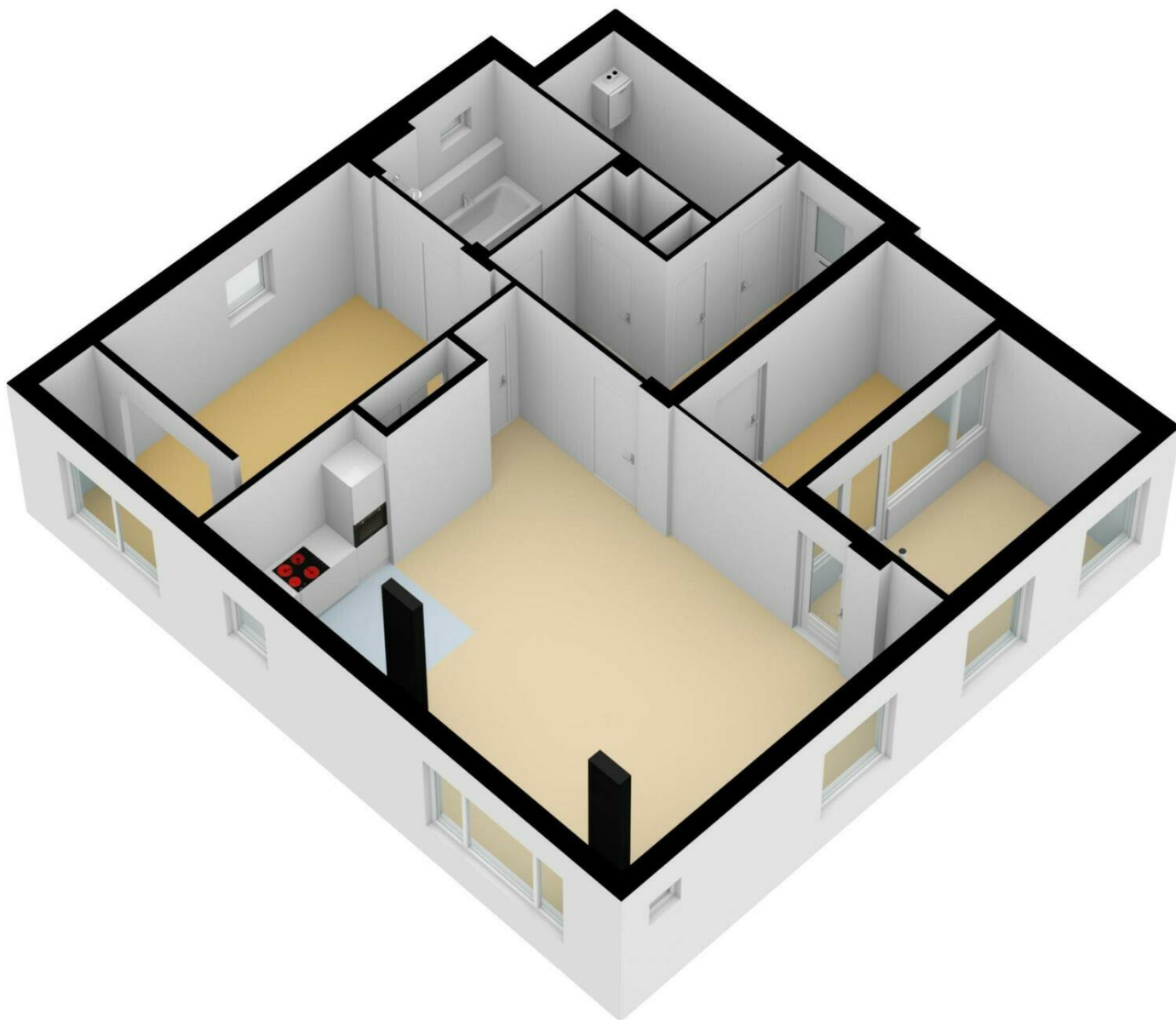






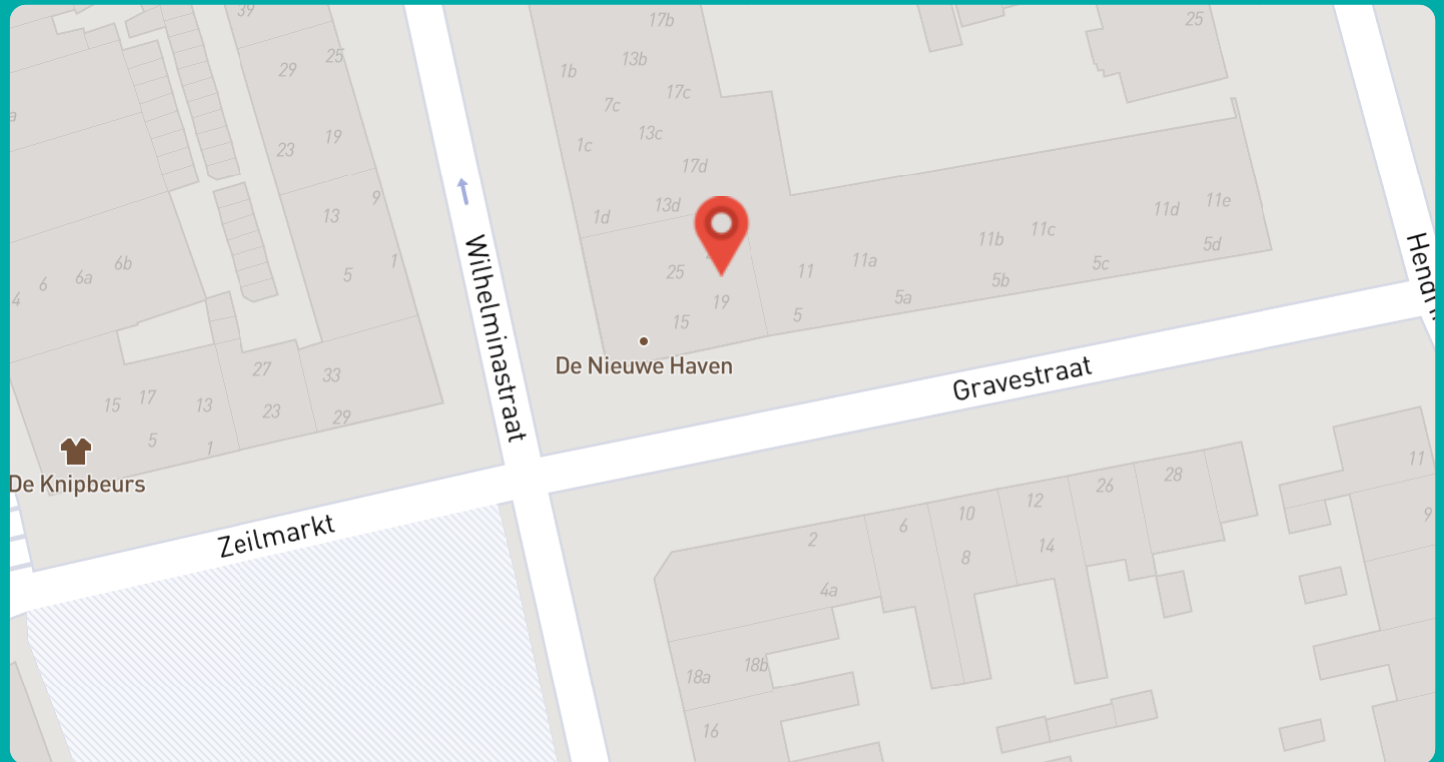


Appartement

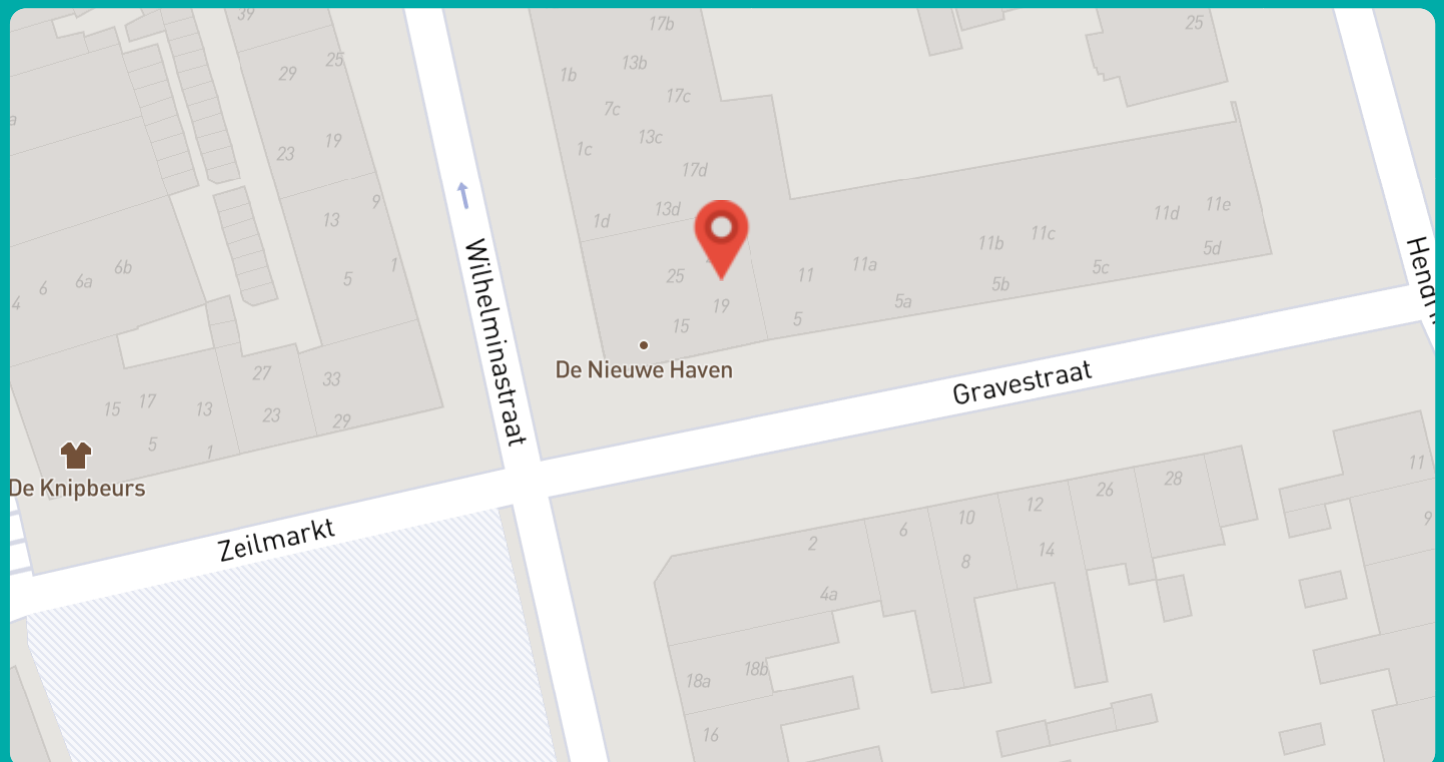


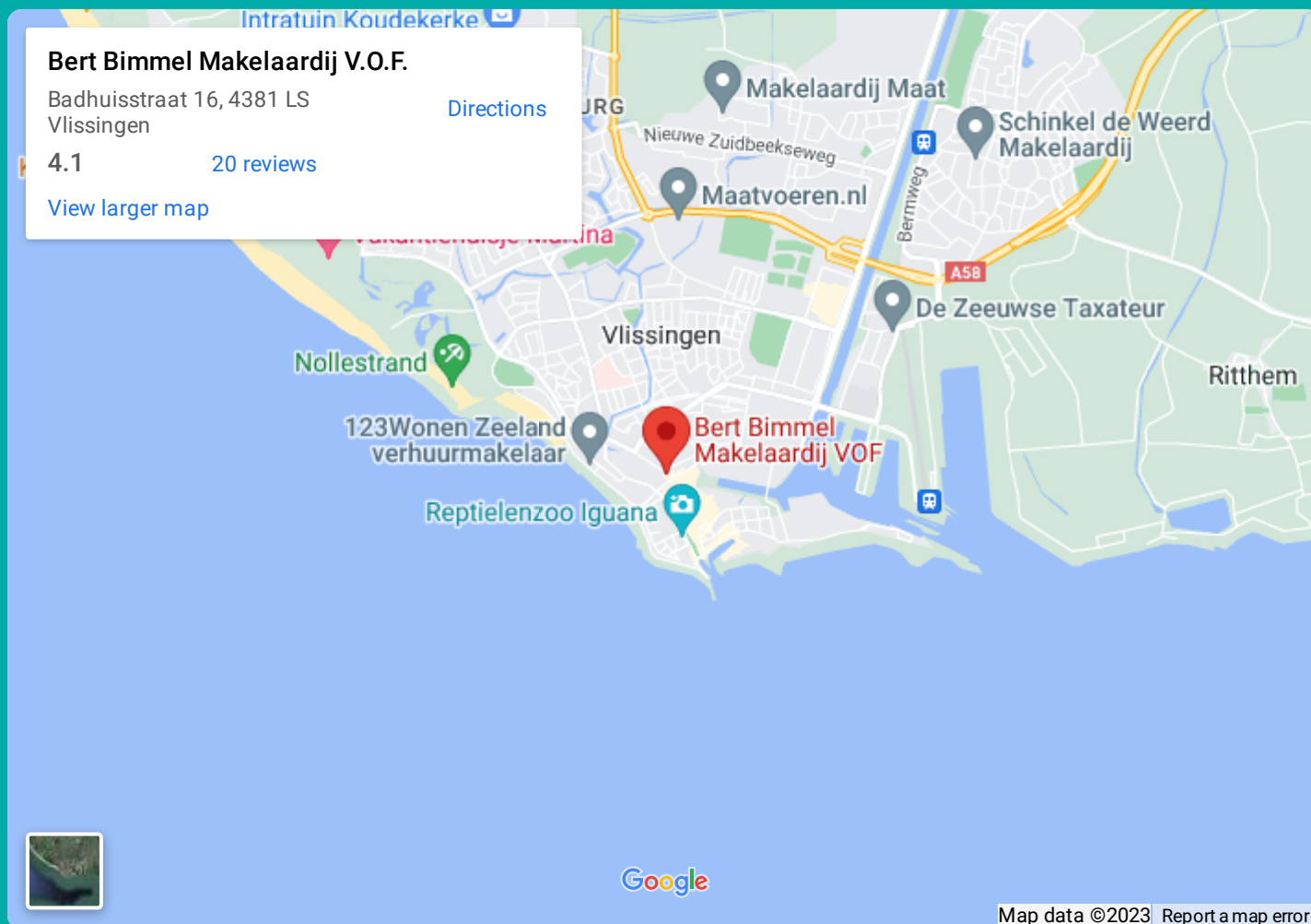
Zonnegrenzen in de tuin

Zonnegrenzen in juni (07:00)



Zonnegrenzen in juni (20:00)





Bert Bimmel Makelaardij

Badhuisstraat 16
4381 LS, Vliissingen
0118 - 414 014
www.bertbimmel.nl



Scan Mij!