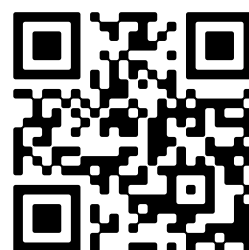


- 🏠 Adres: Groenewoud 37, Vlissingen
- € Vraagprijs: € 362.500 k.k.
- 🏠 Woonoppervlakte: 163 m<sup>2</sup>
- 📐 Perceeloppervlakte: 87 m<sup>2</sup>
- 🛏️ Kamers: 5 kamers (4 slaapkamers)



📱 Scan Mij!

Rond 1990 is dit huis nagenoeg volledig herbouwd en heeft de status van gemeentelijk monument gekregen. Een huis in monumentale stijl met veel functionele ruimte, opvallend veel daglicht en hedendaagse voorzieningen. U woont aan de voet van de fraaie Sint Jacobskerk op een rustige plek midden in de stad op korte loopafstand van de boulevard en alle denkbare winkelveorzieningen.

De woning is opgetrokken in metselwerk, aan de binnenzijde voorzien van geïsoleerde voorzetwanden en aan de buitenzijde fraai gepleisterd. In de gevel zijn veel kozijnen opgenomen waarmee de lichtval in huis zeer aangenaam is en toch voldoende wandruimte beschikbaar blijft. De keukenruimte is halfopen, voorzien van een moderne keukeninrichting en ingebouwde apparatuur; de keuken is verbonden met een multifunctionele bijkeuken, tevens wasruimte en fietsenberging. Vanuit de woonkamer is een directe verbinding met de patio van zo'n 14 m<sup>2</sup>.

#### Indeling:

Begane grond: entree; ruime hal met meterkast en toiletruimte; tevens opgang naar de eerste verdieping met kastruimte onder de trap; ruime woonkamer met een oppervlak van 35 m<sup>2</sup>, voorzien van een fraaie massief houten vloerafwerking; keuken van ongeveer 14 m<sup>2</sup>; bijkeuken met spoelblokje en wasmachine-aansluiting.

Eerste verdieping: overloop; drie slaapkamers en een ruime, fraaie badkamer met inloopdouche, mooi wastafelmeubel en toilet.

Vaste trap naar de tweede verdieping met een enorme open zolder waar makkelijk nog twee slaapkamers in kunnen worden gerealiseerd; daarnaast veel bergruimte en een mega inloopkast waar een derde toilet is geïnstalleerd; in het dakvlak zijn twee dakkapellen opgenomen.

De woning heeft een (nieuw) energielabel C dus de energiekosten zijn heel goed te beheersen. Centrale verwarming door een gasgestookte ketel.

Rustig wonen in de binnenstad heeft heel veel voordelen zeker in een woning die heel goed onderhouden is en zonder noodzakelijk werk te betrekken is.

Voor meer informatie verwijzen wij u graag naar onze website. Hier vindt u een uitgebreide presentatie van deze woning. Voor het plannen van een bezichtiging, neem contact op met Bert Bimmel Makelaardij (0118-414014) en wij geven u graag een rondleiding in de woning.

## Overdracht

Vraagprijs	€ 362.500 k.k.
Status	Beschikbaar

## Bouw

Object type	Eengezinswoning, hoekwoning
Soort bouw	Bestaande bouw
Bouwjaar	1900
Soort dak	Zadeldak bedekt met pannen

## Oppervlakte en inhoud

Woonoppervlakte	163 m <sup>2</sup>
Perceeloppervlakte	87 m <sup>2</sup>
Inhoud	593 m <sup>3</sup>

## Indeling

Aantal slaapkamers	5 kamers (4 slaapkamers)
Aantal badkamers	1 badkamer
Badkamervoorzieningen	Toilet, dubbele wastafel, wastafelmeubel, inloepdouche
Aantal woonlagen	3 woonlagen
Voorzieningen	Tv-kabel, glasvezel kabel

## Energie

Energielabel	5 kamers (4 slaapkamers)
Isolatie	Dakisolatie, muurisolatie, vloerisolatie, grotendeels dubbelglas
Verwarming	Cv-ketel
Warm water	Cv-ketel
Cv-ketel	Nefit hr combiketel gas gestookt uit 2008 (eigendom)

## Buitenruimte

Ligging

In centrum, beschutte ligging

Tuin

Patio atrium

Ligging tuin

Gelegen op het noordwesten en bereikbaar via achterom

## Bergruimte

Schuur / berging

Inpandig

Voorzieningen

Voorzien van verwarming, voorzien van elektra, voorzien van water

## Garage

Soort garage

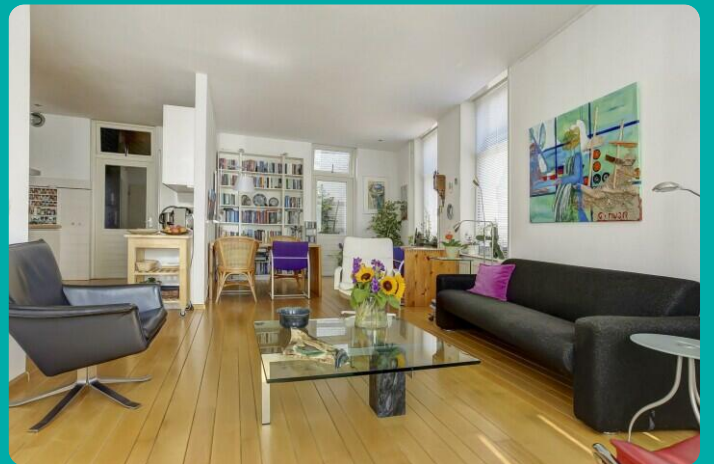
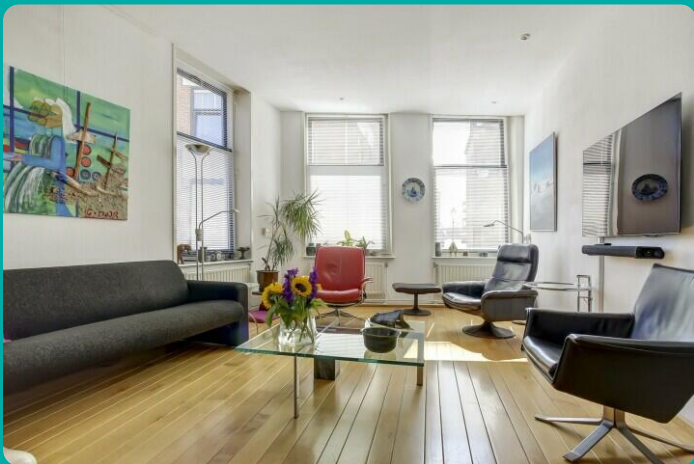
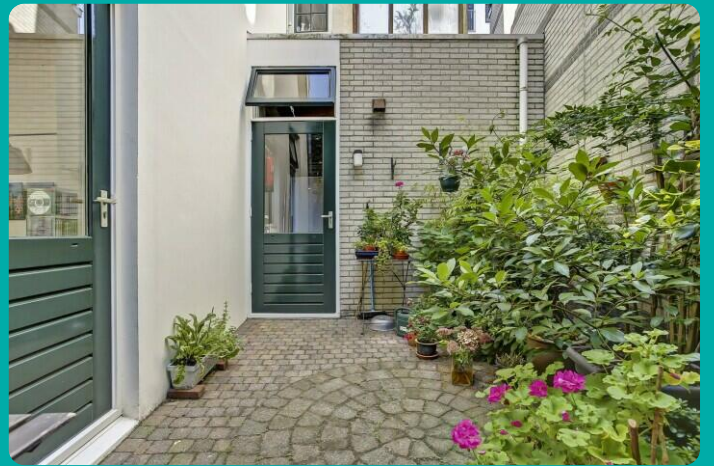
Geen garage

## Parkeergelegenheid

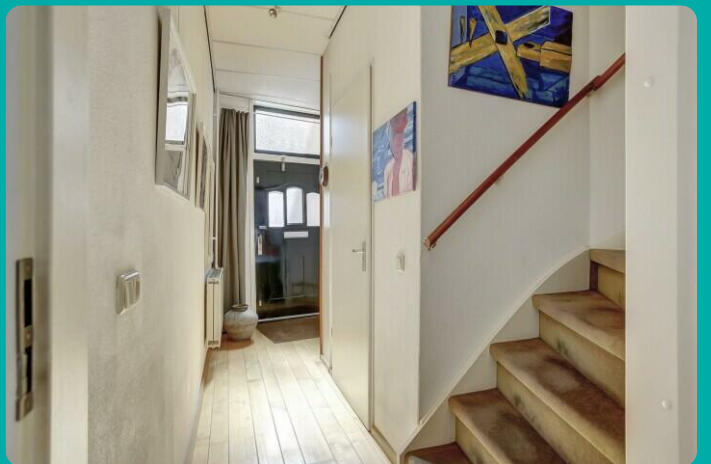
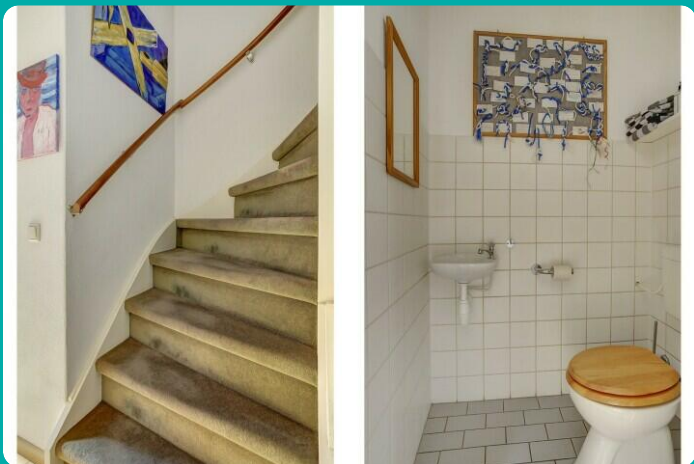
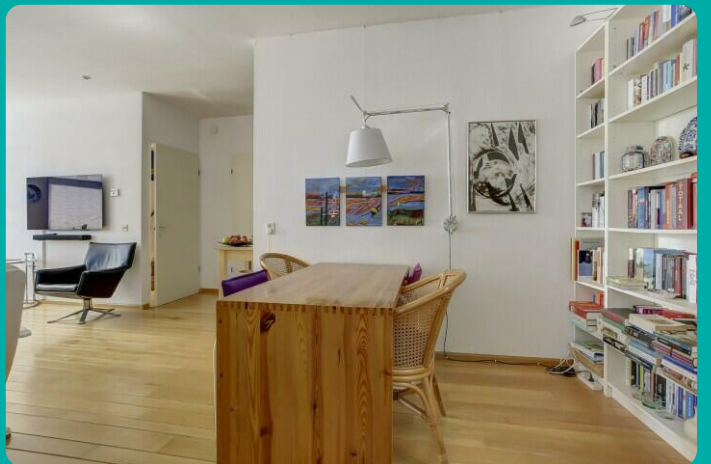
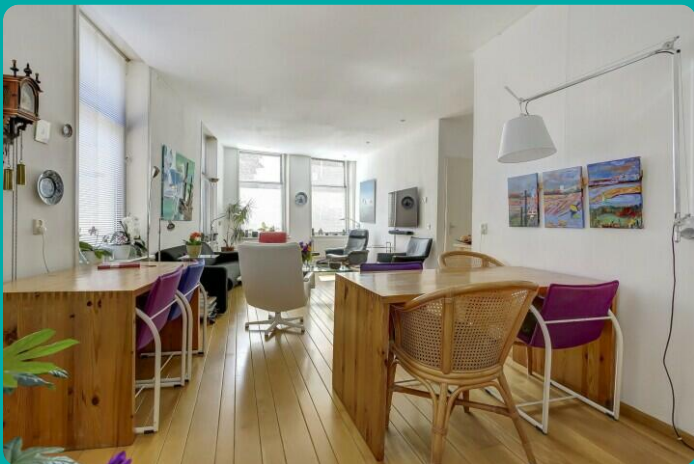
Soort parkeergelegenheid

Parkeervergunningen

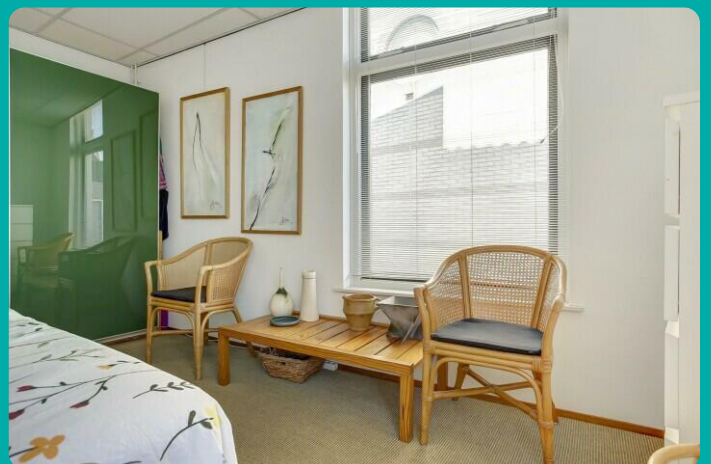
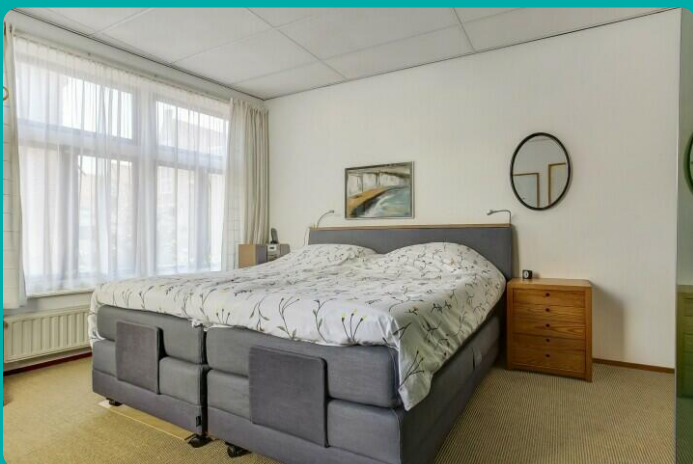
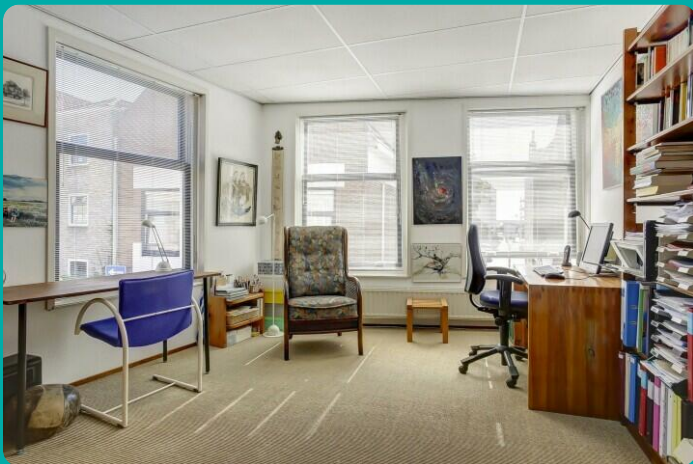
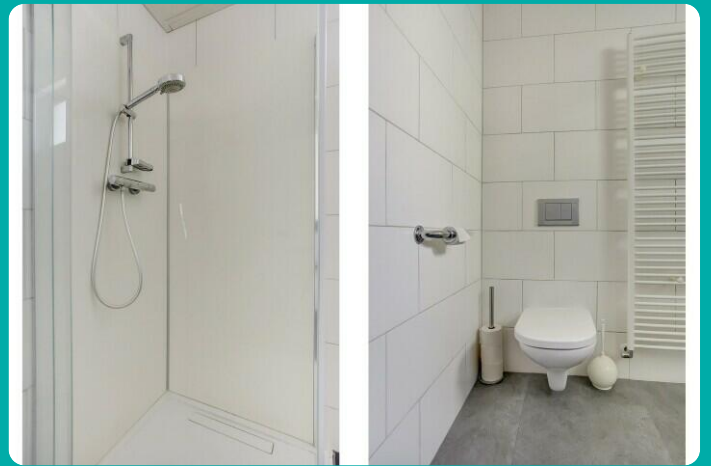
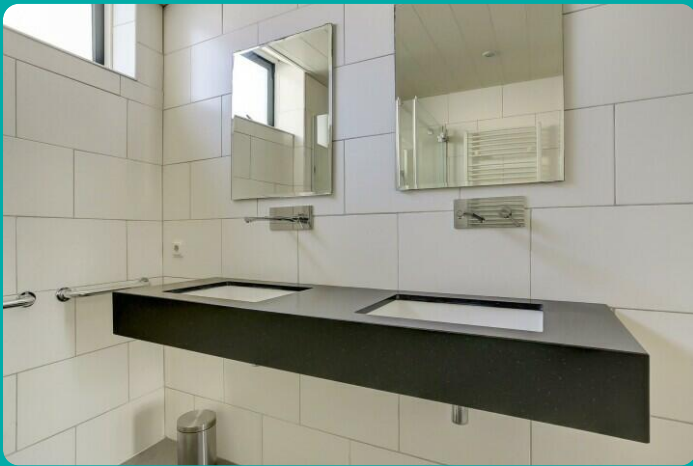
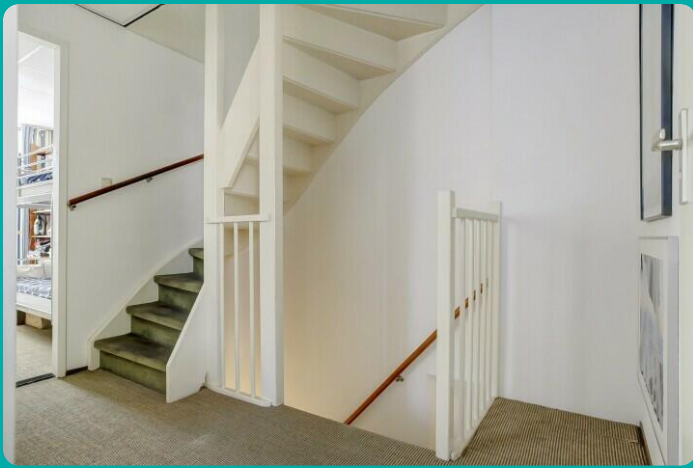




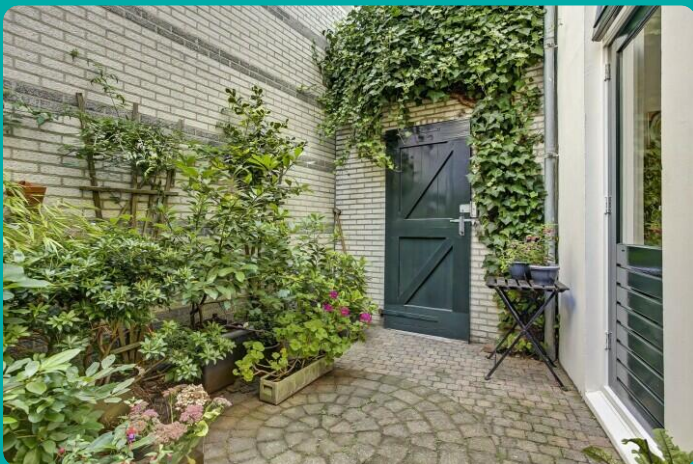












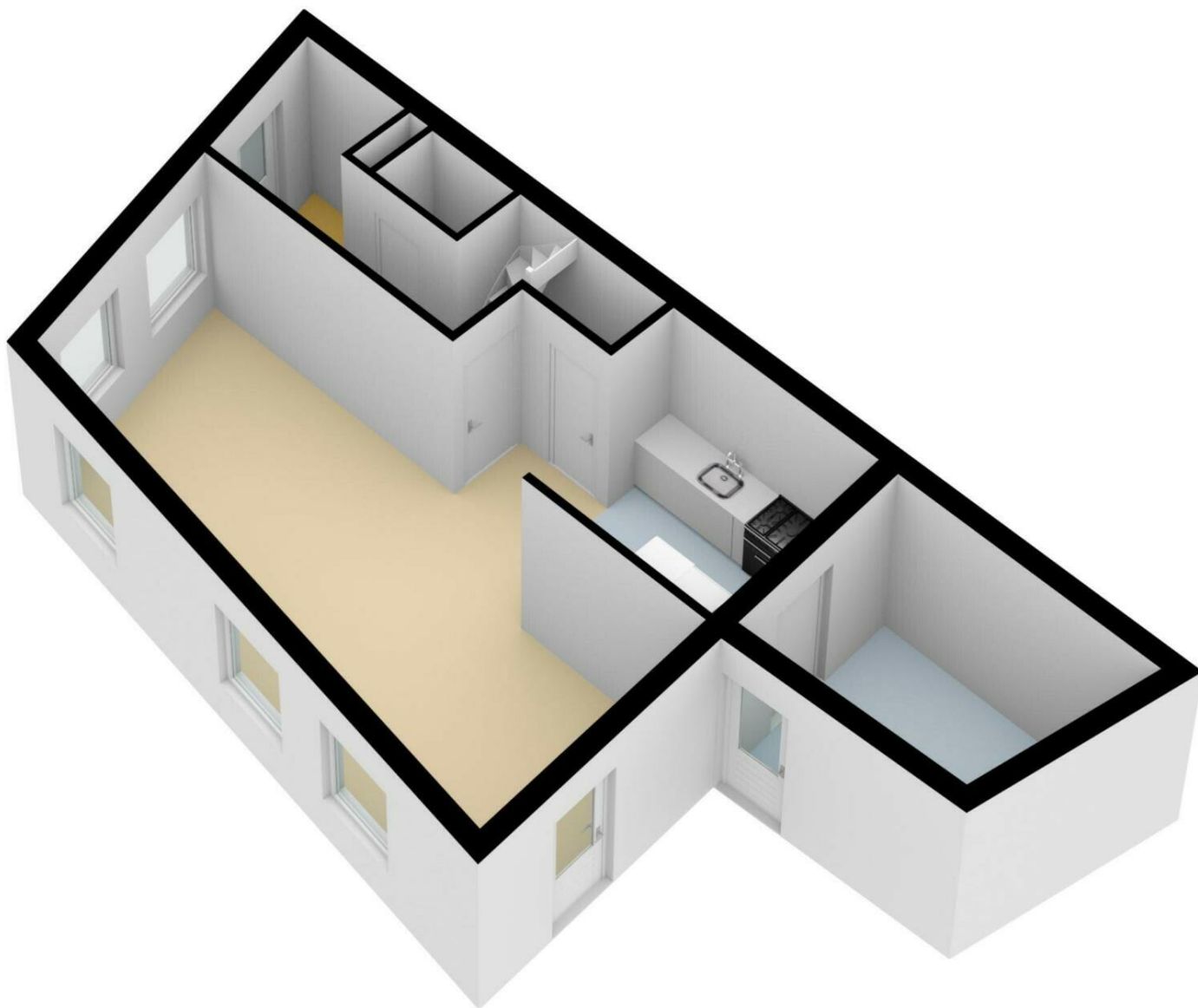






Begane Grond

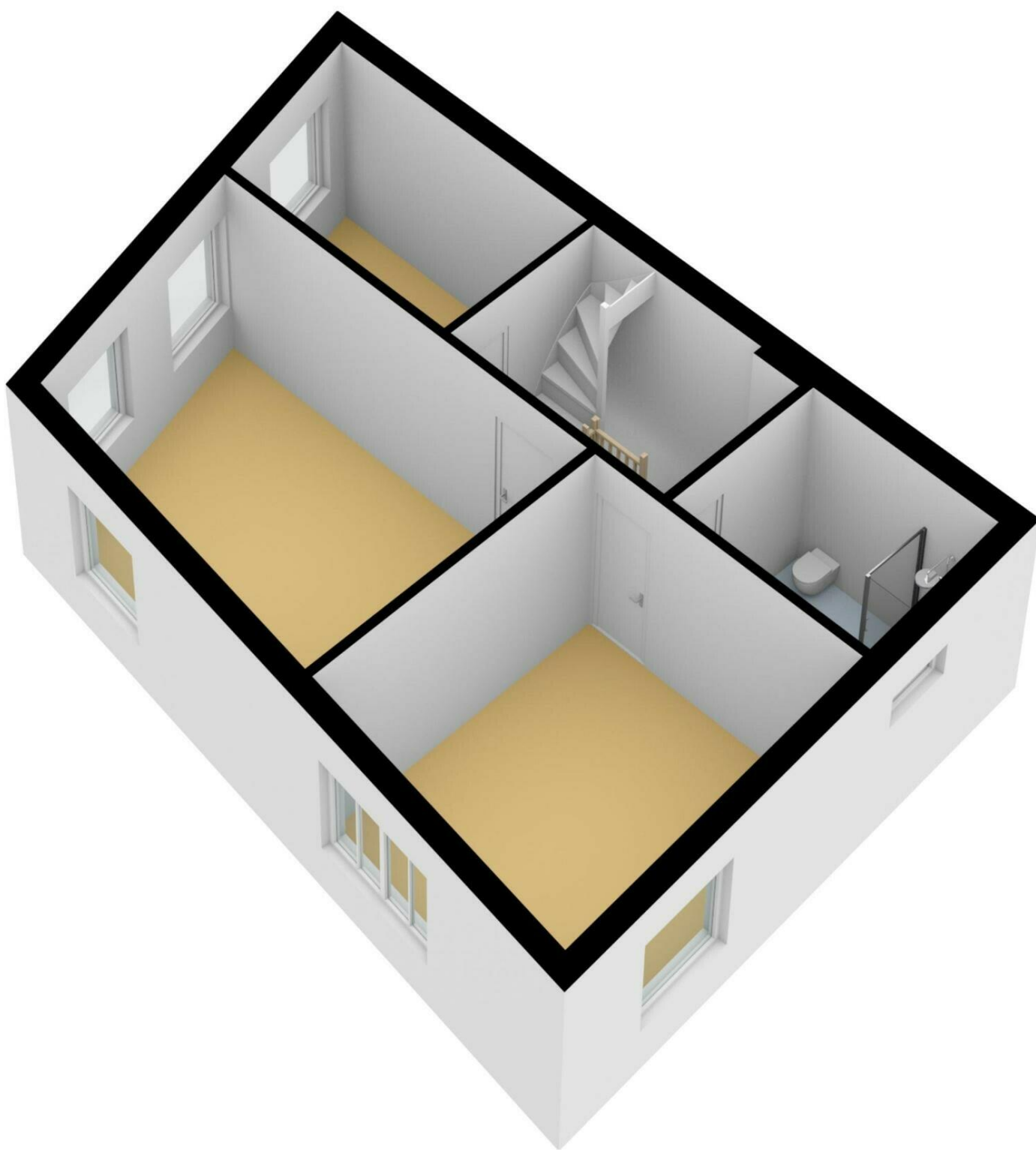




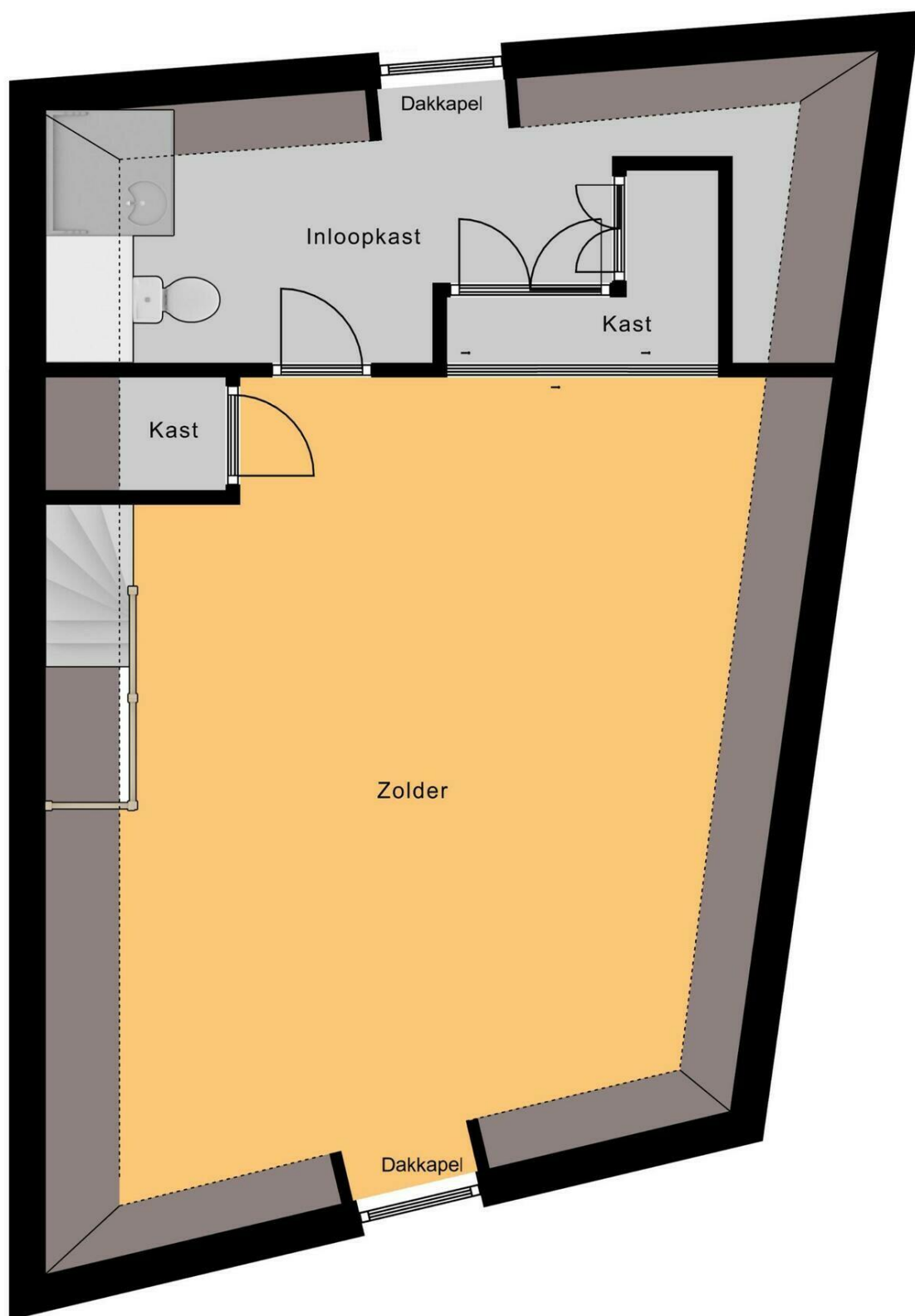


1e Verdieping





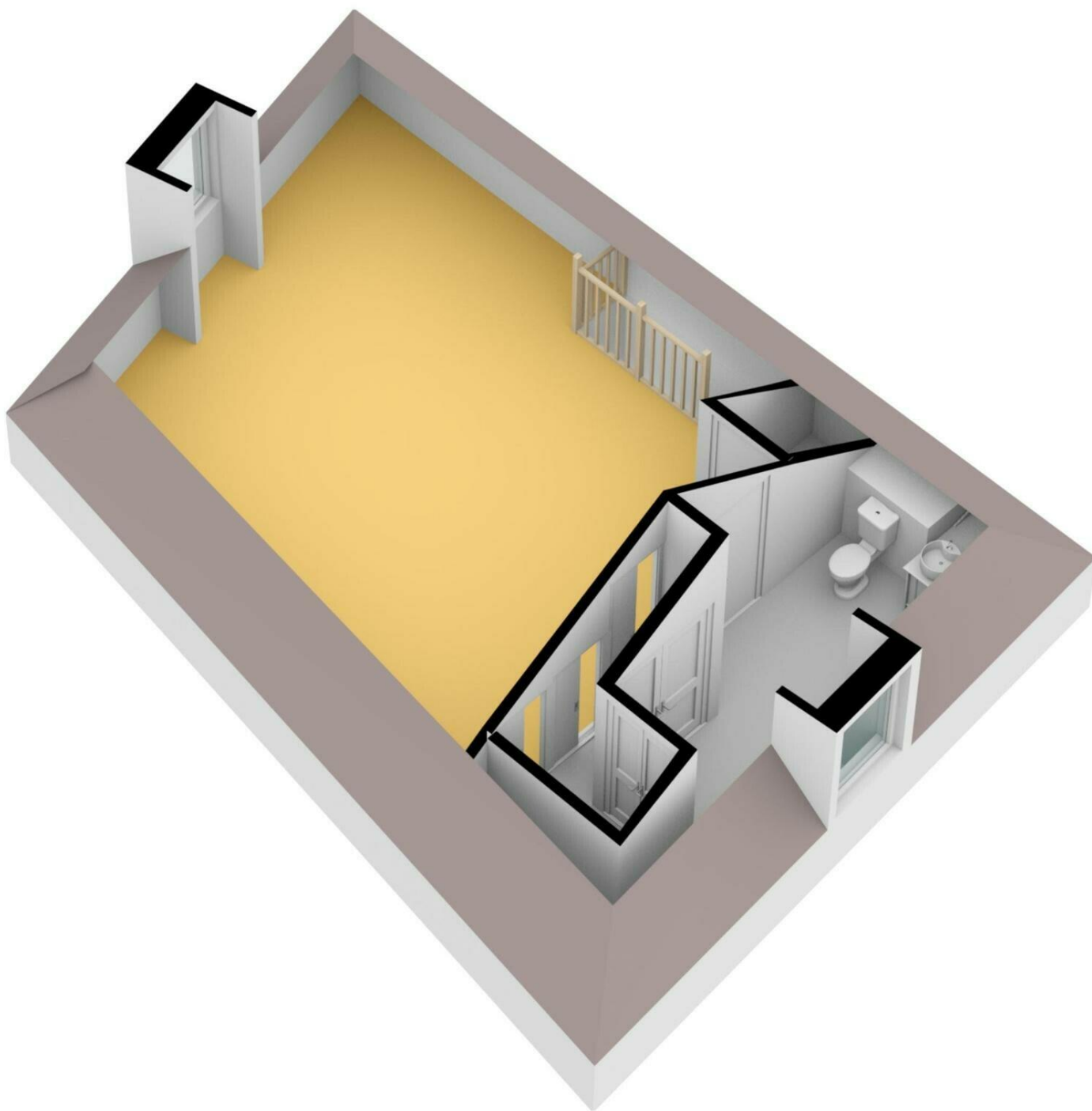
8.54 m



4.95 m

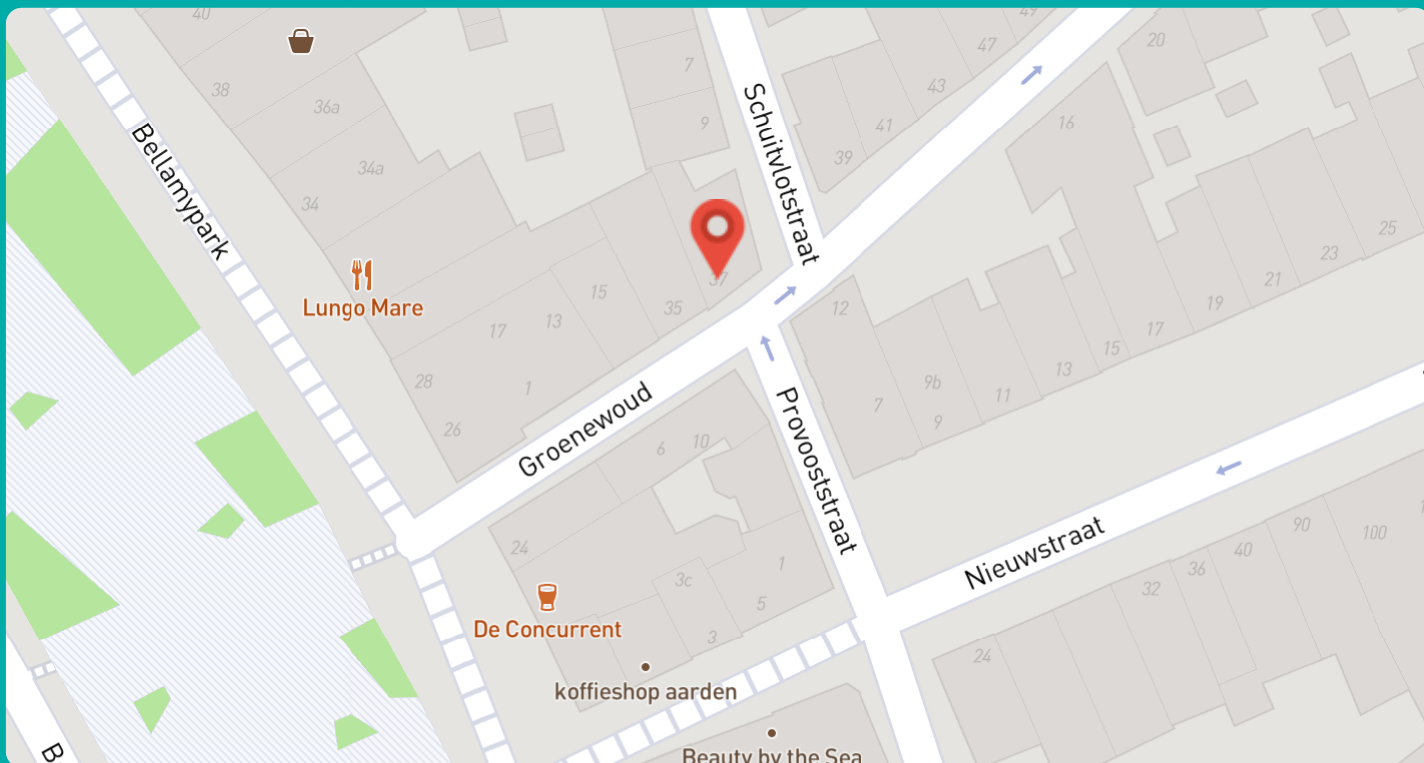
2e Verdieping



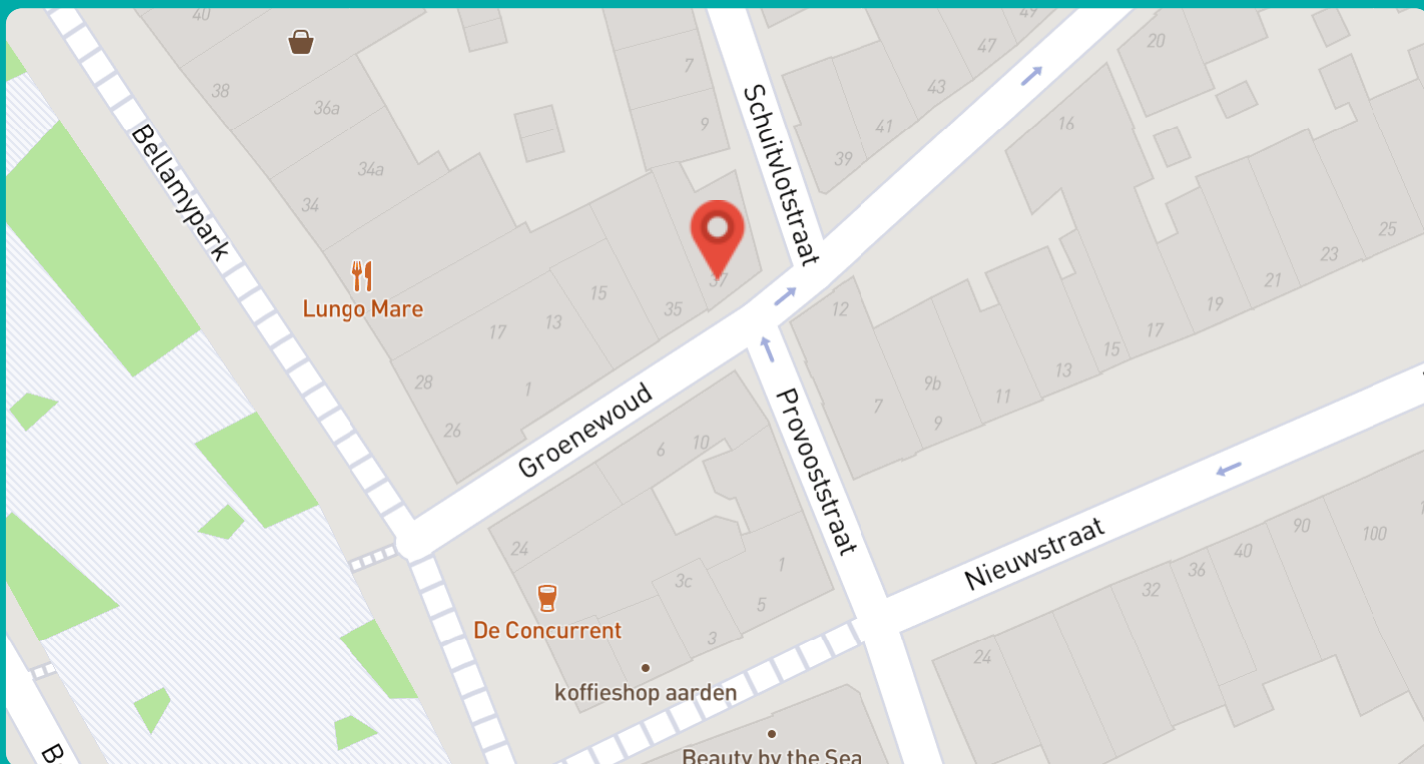


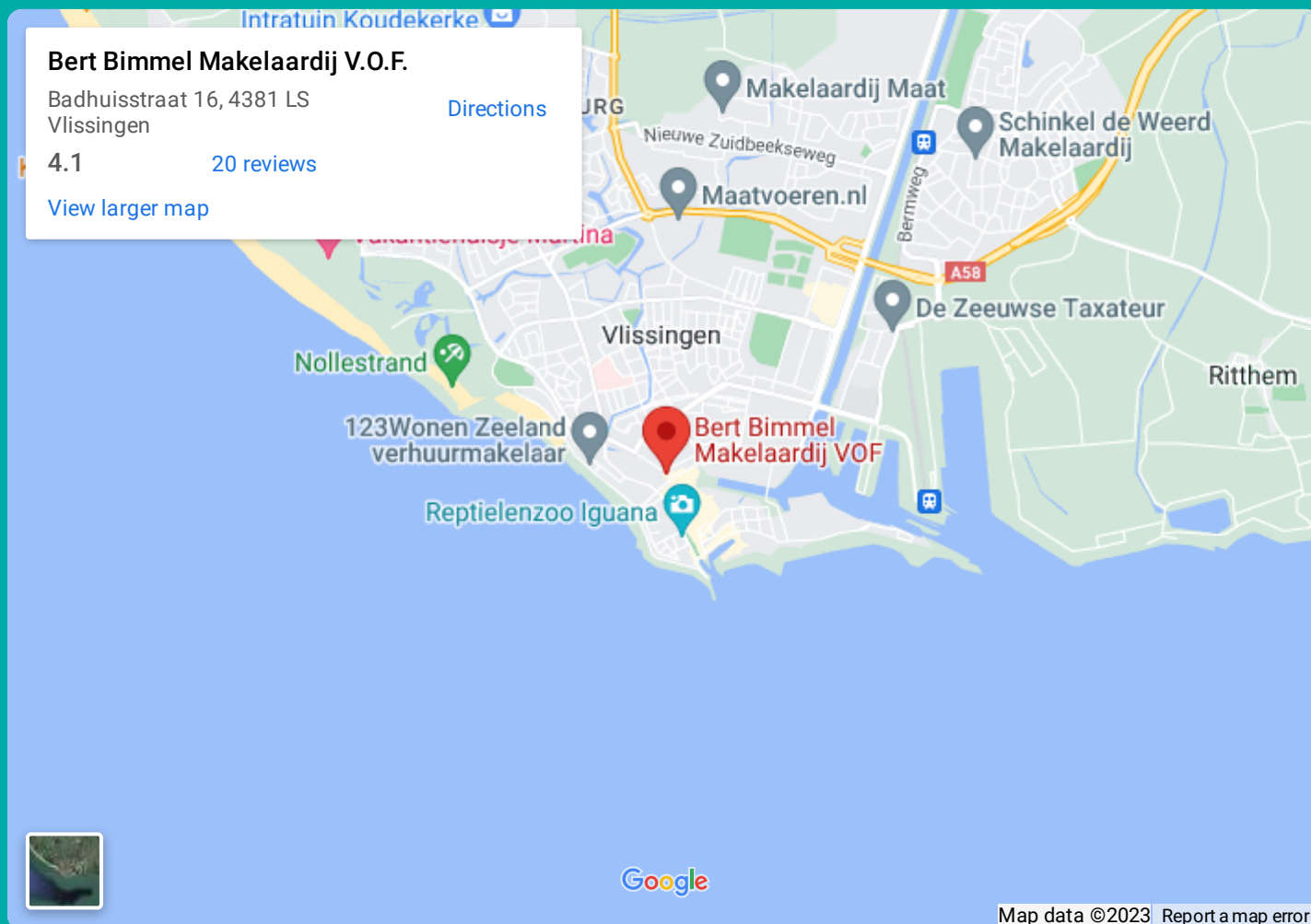
# Zonnegrenzen in de tuin

## Zonnegrenzen in juni (07:00)



## Zonnegrenzen in juni (20:00)





## Bert Bimmel Makelaardij

Badhuisstraat 16  
4381 LS, Vlissingen  
0118 - 414 014  
[www.bertbimmel.nl](http://www.bertbimmel.nl)



Scan Mij!