

Kaapstander 238 - Nijmegen
Twaalfde Verdieping

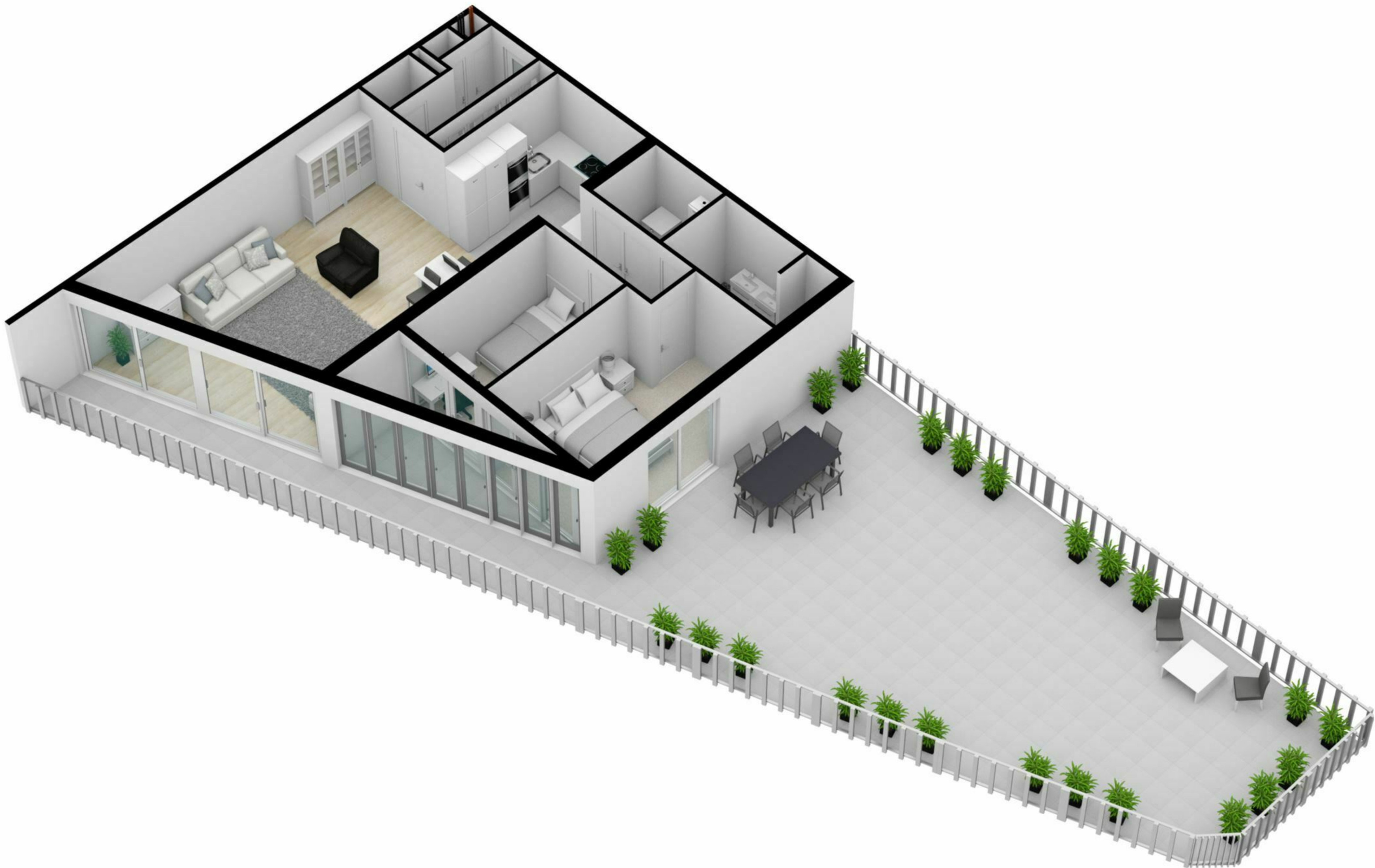


De plattegronden zijn geproduceerd voor promotionele doeleinden en ter indicatie.
Aan de plattegronden kunnen geen rechten worden ontleend
© www.objectenco.nl

Figure 1 shows the plan view of the test structure. The structure is a rectangular frame with dimensions 13.36 m by 2.90 m. The frame is composed of four beams: a top beam, a bottom beam, a left beam, and a right beam. The top and bottom beams are 13.36 m long, and the left and right beams are 2.90 m high. The beams are connected by four corner joints. The dimensions are labeled as follows: 13.36 m for the top and bottom beams, 2.90 m for the left and right beams, and 2.25 m for the distance between the left and right beams. The distance between the top and bottom beams is 5.25 m.

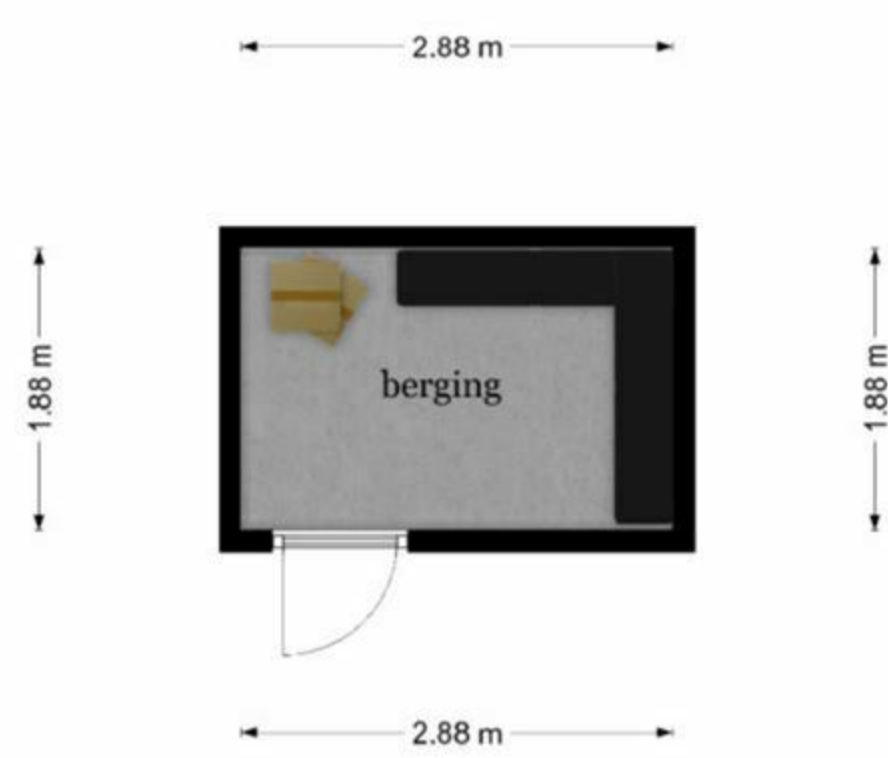


De plattegronden zijn geproduceerd voor promotionele doeleinden en ter indicatie.
Aan de plattegronden kunnen geen rechten worden ontleend
© www.objectenco.nl

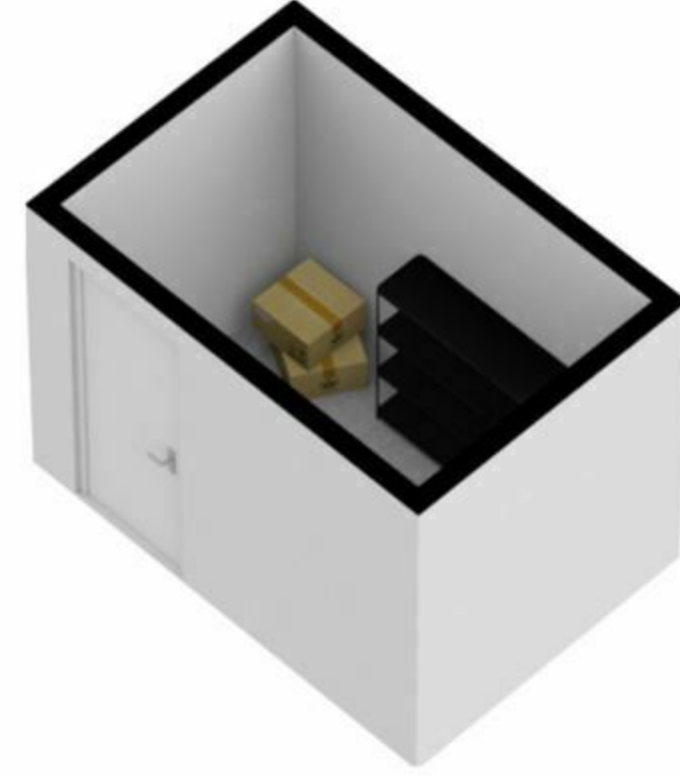




Kaapstander 238 - Nijmegen
Berging

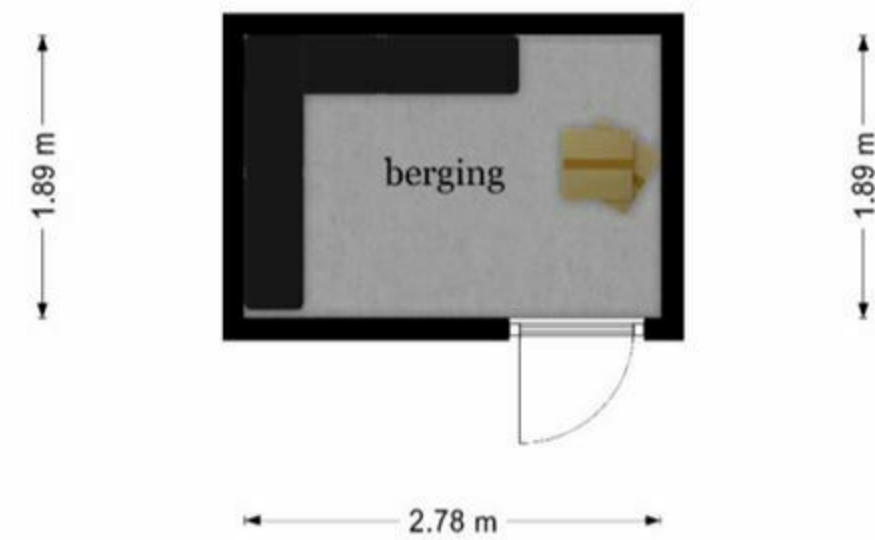


De plattegronden zijn geproduceerd voor promotionele doeleinden en ter indicatie.
Aan de plattegronden kunnen geen rechten worden ontleend.
© www.objectenco.nl



Kaapstander 238 - Nijmegen
Berging 2

2.78 m



De plattegronden zijn geproduceerd voor promotionele doeleinden en ter indicatie.
Aan de plattegronden kunnen geen rechten worden ontleend
© www.objectenco.nl



