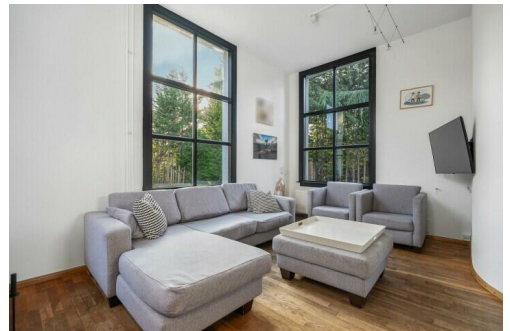
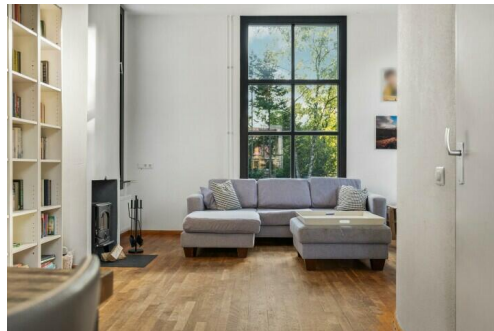
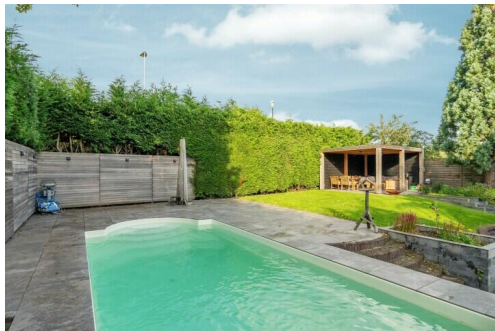


Nijmegen

Berg en Dalseweg 291 | Vraagprijs € 745.000 k.k.



BESCHIKBAAR



Type object:

Eengezinswoning,
tussenwoning

Bouwjaar:

1905

Woonoppervlakte:

129 m²

Perceeloppervlakte:

800 m²

Inhoud:

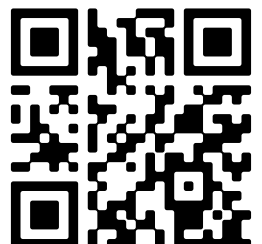
594 m³

Aantal kamers:

8 kamers (3 slaapkamers)

Website:

www.bergendalseweg291.nl



www.plus-makelaardij.com | 024 - 79 20 700