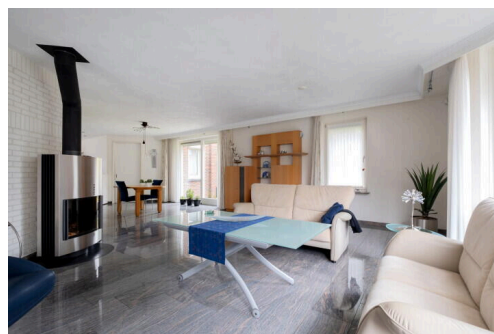
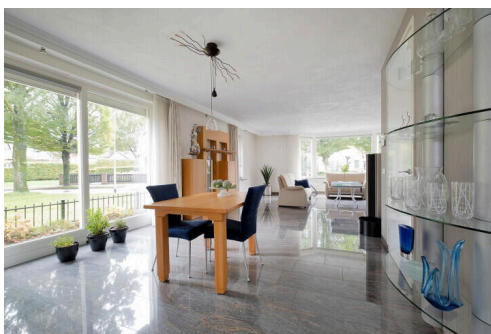


# Beilen

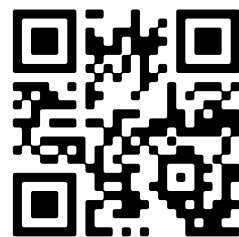
Molenstraat 37 | Vraagprijs € 695.000 k.k.



**WWW.MOLENSTRAAT37.NL**



<b>Type object:</b>	Vrijstaande woning
<b>Bouwjaar:</b>	2010
<b>Woonoppervlakte:</b>	221 m <sup>2</sup>
<b>Perceeloppervlakte:</b>	735 m <sup>2</sup>
<b>Inhoud:</b>	914 m <sup>3</sup>
<b>Aantal kamers:</b>	6 kamers (4 slaapkamers)
<b>Website:</b>	<a href="http://www.molenstraat37.nl">www.molenstraat37.nl</a>



# Omschrijving

## Molenstraat 37, 9411 NK Beilen

Deze VRIJSTAANDE WONING is een groot aantal aspecten uniek. De gebruikte hoogwaardige materialen, de indeling van de woning en aanwezigheid van een lift zien we als makelaars niet elke dag. Door de aanwezigheid van de lift is de woning levensloop bestendig maar slapen met badkamer kan ook op de begane grond gerealiseerd worden. Het bouwjaar van de woning is 2010, het huis staat op een perceel van ca.735m<sup>2</sup> eigen grond.

Beilen is een dorp met alle voorzieningen. De Molenstraat ligt gunstig ten opzichte van het centrum. Hier zijn veel voorzieningen zoals supermarkten, winkels, horecagelegenheden, sportvoorzieningen, een bibliotheek en meer. Op loopafstand is het Medische Centrum Molenstraat gelegen. Ook ligt Beilen centraal door de uitvalswegen A28, N381 en het NS-station.

### BEGANE GROND:

Bij binnenkomst komt u in een ruime hal met een toilet, trap, LIFT en meterkast. De royale woonkamer (ca.54 m<sup>2</sup>) heeft een prachtige marmeren vloer en een sfeervolle houtkachel. Dankzij de erker en vele ramen komt er volop daglicht naar binnen. Vanuit de woonkamer heeft u toegang tot de slaapkamer op de begane grond (ca.16 m<sup>2</sup>) met uitzicht op de achtertuin. De moderne keuken is strak afgewerkt met marmeren aanrechtblad en voorzien van een kookeiland met 2-pits inductiekookplaat met ingebouwde afzuiging, een combi-stoomoven, een koelkast en volop bergruimte. Aansluitend is er een bijkeuken met aansluiting voor het witgoed. Vanuit de open keuken stap je via de schuifpui zo de tuin in, hiervoor is een hor geplaatst.

### EERSTE VERDIEPING:

De eerste verdieping is bereikbaar via de trap en de lift. Hier vindt u een ruime overloop die leidt naar drie ruime slaapkamers (ca.12 m<sup>2</sup>, ca.15 m<sup>2</sup> en ca.21 m<sup>2</sup>). De grootste slaapkamer heeft een frans balkon. De badkamer is toegankelijk vanaf de overloop en vanuit de slaapkamer aan de achterzijde van de woning. De badkamer is voorzien van een royaal bubbelbad, inloofdouche, wastafels en een toilet. Verder is er een handige wasruimte met aansluitingen voor witgoed en een sauna.

### TUIN:

De achtertuin is bereikbaar via de achterom en de aangebouwde garage, die aan beide zijden roldeuren heeft. Ook is er een houten tuinhuisje aanwezig. Langs de woning en aan de voorzijde is een stijlvol stalen hek geplaatst, het hek naast de garage is elektrisch en op afstand te bedienen.

### GARAGE:

De geïsoleerde garage (ca.26m<sup>2</sup>) heeft aan voor- en achterzijde een elektrische overhead deur. Er is water en stroom aanwezig en de vloer is van beton.

### STERKE PUNTEN EN BIJZONDERHEDEN:

- Stijlvolle vrijstaande woning op een mooie locatie;
- Voorzien van een volwaardige lift;
- Hoogwaardige materialen en uitstekend onderhouden;
- Volledig geïsoleerd met energielabel A;
- Gelegen op een perceel van ca.735m<sup>2</sup> eigen grond;

- Toegankelijk voor mindervaliden;
- Op loopafstand van het centrum van Beilen met al haar voorzieningen.

## Kenmerken

Vraagprijs:	€ 695.000 k.k.
Aanvaarding:	In overleg

## Bouw

Object type:	Eengezinswoning, vrijstaande woning
Soort bouw:	Bestaande bouw
Bouwjaar:	2010
Soort dak:	Schilddak bedekt met pannen

## Oppervlakte en inhoud

Woonoppervlakte:	221 m²
Perceeloppervlakte:	735 m²
Inhoud:	914 m³
Overige inpandige ruimte:	26 m²
Externe bergruimte:	7 m²
Gebouwgebonden buitenruimte:	19 m²

## Indeling

Aantal kamers:	6 kamers (4 slaapkamers)
Aantal badkamers:	1 badkamer
Badkamervoorzieningen:	Ligbad, toilet, wastafel, inloopdouche
Aantal woonlagen:	2 woonlagen
Voorzieningen:	Mechanische ventilatie, alarminstallatie, rolluiken, tv-kabel, lift, rookkanaal, schuifpui, dakraam, sauna, glasvezel kabel

## Energie

Energie label:	A
Isolatie:	Dakisolatie, muurisolatie, vloerisolatie, dubbel glas
Verwarming:	Cv-ketel, vloerverwarming geheel
Warm water:	Cv-ketel, aardwarmte
Cv ketel:	Vaillant combiketel gas gestookt uit 2012 (eigendom)

## Buitenruimte

Ligging:	Aan rustige weg, in woonwijk
Balkon dakterras:	Balkon
Tuin:	Achtertuintuin, voortuintuin
Achtertuintuin:	330 m <sup>2</sup> (22 meter diep en 15 meter breed)
Ligging tuin:	Gelegen op het noorden en bereikbaar via achterom

**Bergruimte**

Schuur berging:	Vrijstaande houten berging
Soort parkeergelegenheid:	Op eigen terrein

**Garage**

Soort garage:	Aangebouwd steen
Capaciteit garage:	1 auto
Voorzieningen garage:	Elektra, elektrische deur
Isolatie garage:	Dakisolatie, muurisolatie, vloerisolatie, dubbel glas

# Op de kaart

Molenstraat 37

Molenstraat 37, 9411 NK Beilen

[Directions](#)

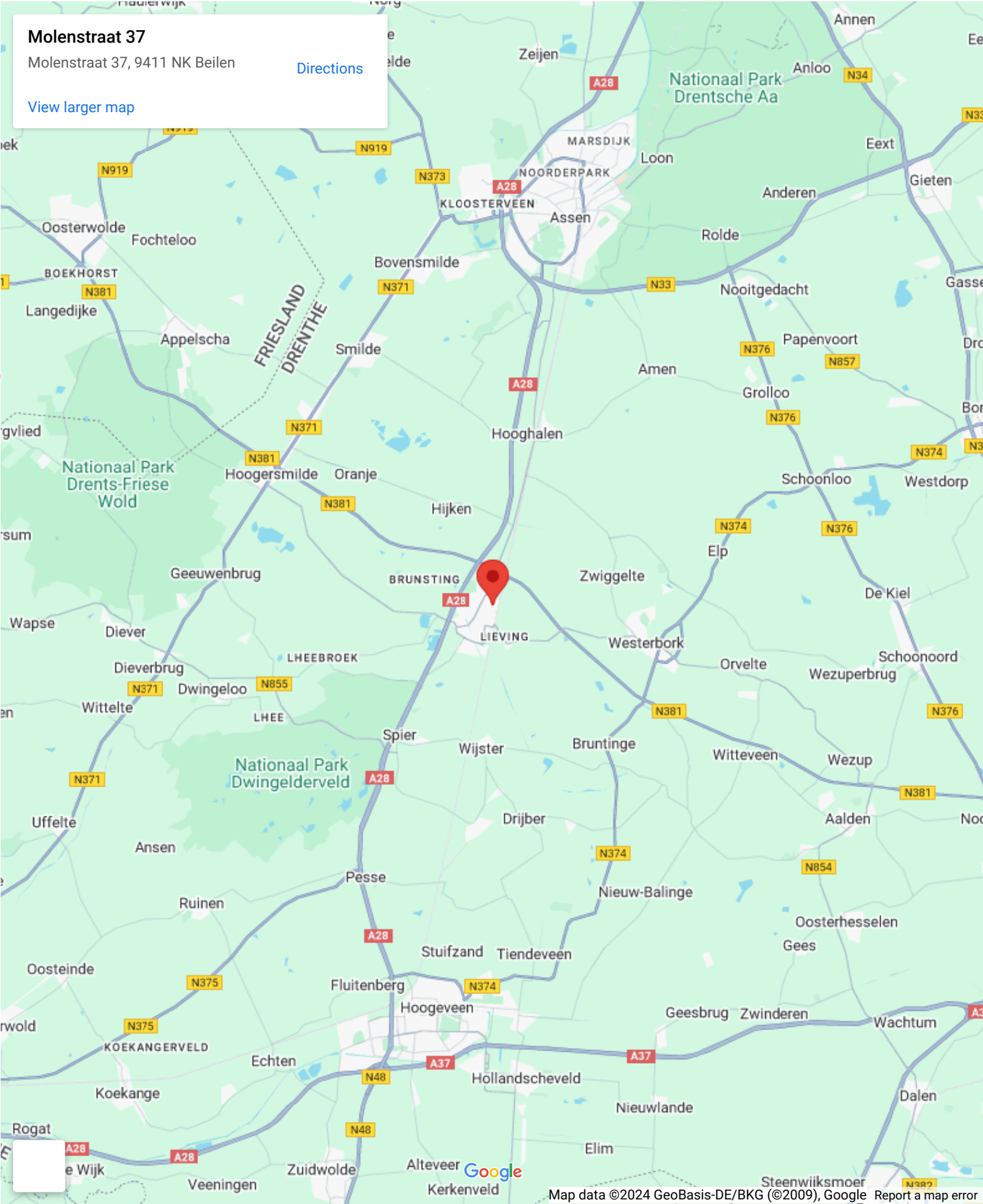
[View larger map](#)

This map shows the location of Molenstraat 37 in Beilen. The map includes the following details:

- Streets:** Molenstraat, Hingstakkers, Mussenakkers, Acacialaan, and Altingerweg.
- Landmarks and Businesses:**
  - Hondenoppas Sari
  - Speeltuyn
  - Evert Fotografie
  - De Noorderhoek Buurthuis
  - De Taxi Centrale Assen
  - Martin Pottjewijd Creations
  - Sportmassage Doldersum
  - Boots apotheekservicepunt...
  - Medisch servicecentrum Altide
  - Ekenwaard gebouw de Gunne
  - Tattoo Dimitri
  - Icare Beilen
- Map Features:** A red pin marks the location of Molenstraat 37. The Google logo is visible at the bottom center.
- Map Data:** ©2024. A link to report a map error is provided at the bottom right.



# Op de kaart



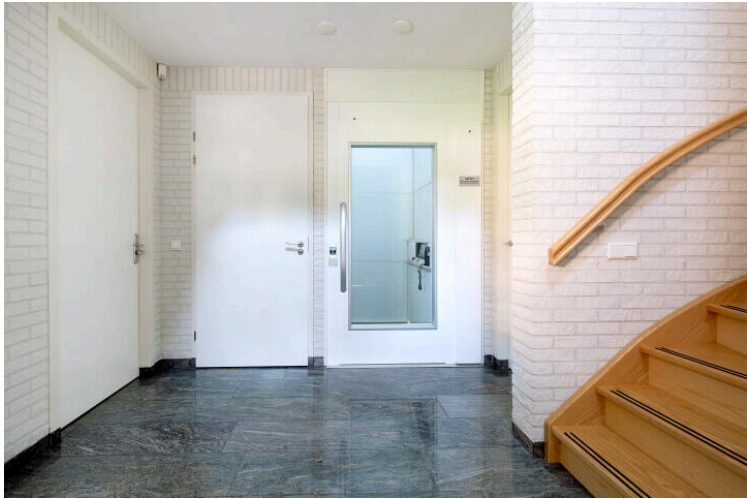
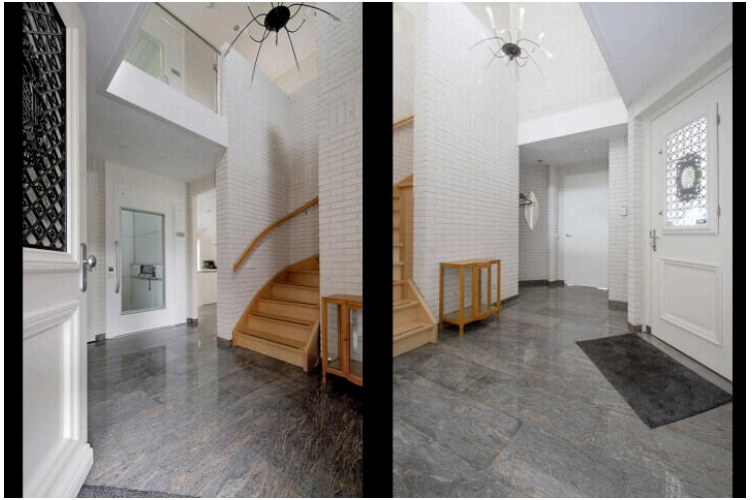




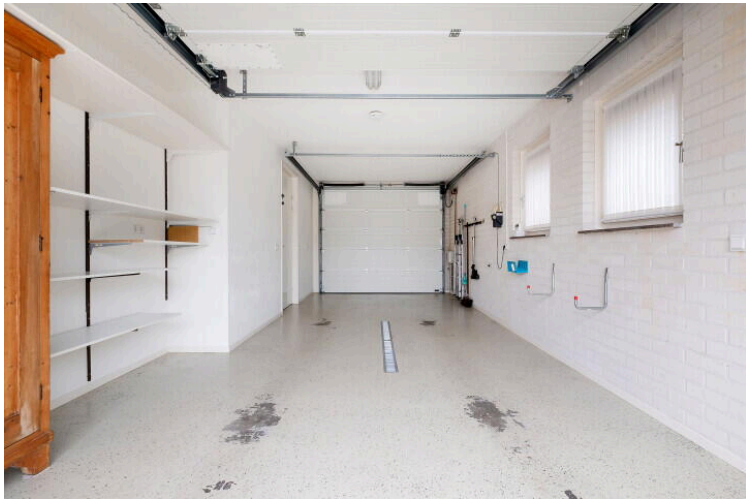




















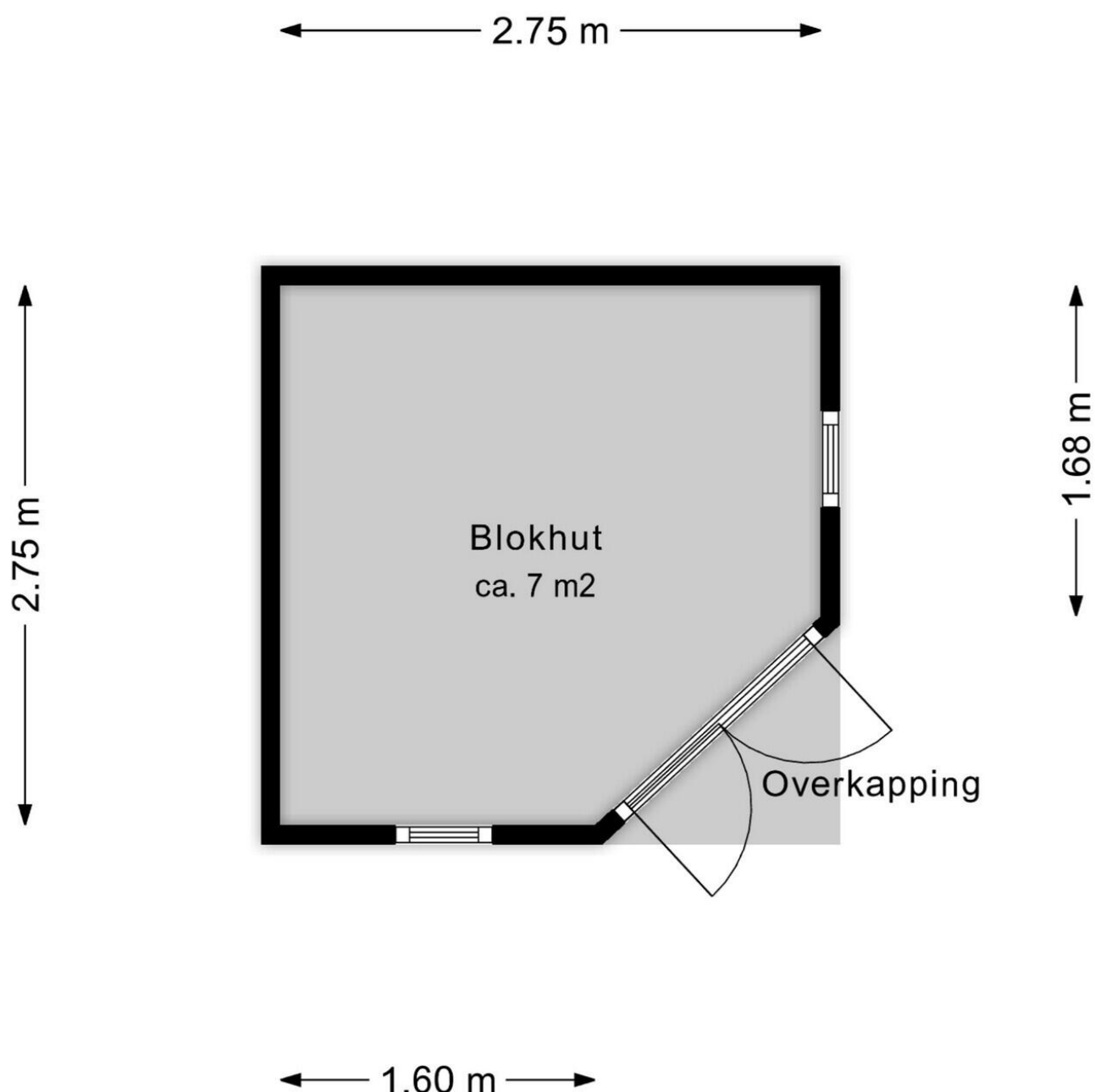


Deze plattegrond is ter indicatie.  
Er kunnen geen rechten aan deze plattegrond worden ontleend.





Deze plattegrond is ter indicatie.  
Er kunnen geen rechten aan deze plattegrond worden ontleend.



Deze plattegrond is ter indicatie.  
Er kunnen geen rechten aan deze plattegrond worden ontleend.



Deze plattegrond is ter indicatie.  
Er kunnen geen rechten aan deze plattegrond worden ontleend.



**Molenstraat 37**

[www.molenstraat37.nl](http://www.molenstraat37.nl)



## Assen

Stationsstraat 4  
9401 KX, Assen

0592 46 12 02

## Beilen

Brink 4  
9411 KR, Beilen

0593 23 21 21

## Hoogeveen

Hollandscheveldse Opgaande 19  
7913 VA, Hollandscheveld

0528 82 09 90

[info@groenhoutmakelaars.nl](mailto:info@groenhoutmakelaars.nl) - [www.groenhoutmakelaars.nl](http://www.groenhoutmakelaars.nl)