



BLADEL  
Het Look 3

Vraagprijs  
€ 895.000,- k.k.

# Ongekende mogelijkheden

om te wonen - werken en te zorgen

 **Ben  
Straatman**  
MAKELAARDIJ

 funda

 NVM

 NWWI

 vastgoedcert  
gecertificeerd

0497-645341 | [info@benstraatman.nl](mailto:info@benstraatman.nl)  
[www.benstraatman.nl](http://www.benstraatman.nl)



# Kenmerken & specificaties



Bouwjaar:  
1987

Soort:  
villa

kamers:  
6

Inhoud:  
1104 m<sup>3</sup>

Woonoppervlakte:  
274 m<sup>2</sup>

Perceeloppervlakte:  
1131 m<sup>2</sup>

Overige inpandige ruimte:  
24 m<sup>2</sup>

Gebouwgebonden buitenruimte:  
-

Externe bergruimte:  
-

Energie label  
C

# Omschrijving

INRUIL EIGEN WONING BESPREEKBAAR! Welkom bij Het Look 3 te Bladel, waar het goede leven begint op een ideale locatie binnen de dorpskern! Deze prachtige woning met aangrenzend kantoor biedt het beste van twee werelden: comfortabel wonen en efficiënt werken, allemaal onder één dak. Of wat dacht je van een mantelzorgwoning in het kantoor. Dat kan natuurlijk ook! Dit alles op slechts 20/25 autominuten gelegen van Veldhoven/Eindhoven.

Stel je voor: je komt thuis na een drukke dag, en wordt begroet door een warme entree met een ruime hal, voorzien van een handige meterkast en garderobenis. Eenmaal binnen nodigt het lichte en luchtige interieur je uit om te ontspannen in de gezellige woonkamer, terwijl de eetkamer je uitnodigt voor heerlijke diners met vrienden en familie.

De moderne keuken, compleet met alle benodigde apparatuur, is een ware chef's droom. Van hieruit leidt een deur naar het overdekte terras, waar je kunt genieten van de frisse lucht en het groene uitzicht. De inpandige garage en aangebouwde berging bieden voldoende ruimte voor al je opslagbehoeften.

Op de eerste verdieping vind je een oase van rust in de master bedroom, compleet met een eigen badkamer voor dat extra vleugje luxe. Twee extra slaapkamers bieden ruimte voor gezinsleden of gasten, terwijl een aparte badkamer zorgt voor ultiem comfort en gemak.

Maar dat is niet alles! Een vlizotrap leidt naar de tweede verdieping, waar een handige bergzolder wacht om al je seizoensgebonden spullen op te bergen.

Het kantoor aan de straatzijde is een zegen voor professionals die op zoek zijn naar een inspirerende werkruimte. Met een eigen entree, pantry en toiletgroep, is dit de perfecte omgeving om je zakelijke ambities waar te maken. De vloerverwarming zorgt voor comfort, terwijl de schuifpui directe toegang biedt tot de prachtige tuin - ideaal voor een verfrissende pauze tussen het werk door.

De woning en kantoorruimte zijn zorgvuldig gebouwd en gemoderniseerd, met isolatie en hoogwaardige afwerkingen voor optimaal comfort en efficiëntie. Daarnaast liggen er nog 22 zonnepanelen op het dak in het kader van duurzaamheid.

Gelegen op een royaal perceel met voldoende parkeergelegenheid en alle benodigde voorzieningen binnen handbereik, biedt Het Look 3 de perfecte combinatie van luxe wonen en werken.

Met een woonoppervlakte van circa 274 m<sup>2</sup>, is er meer dan genoeg ruimte om te leven, te werken en te genieten. Maak van Het Look 3 jouw nieuwe thuis en ontdek de mogelijkheden die deze unieke woning te bieden heeft!

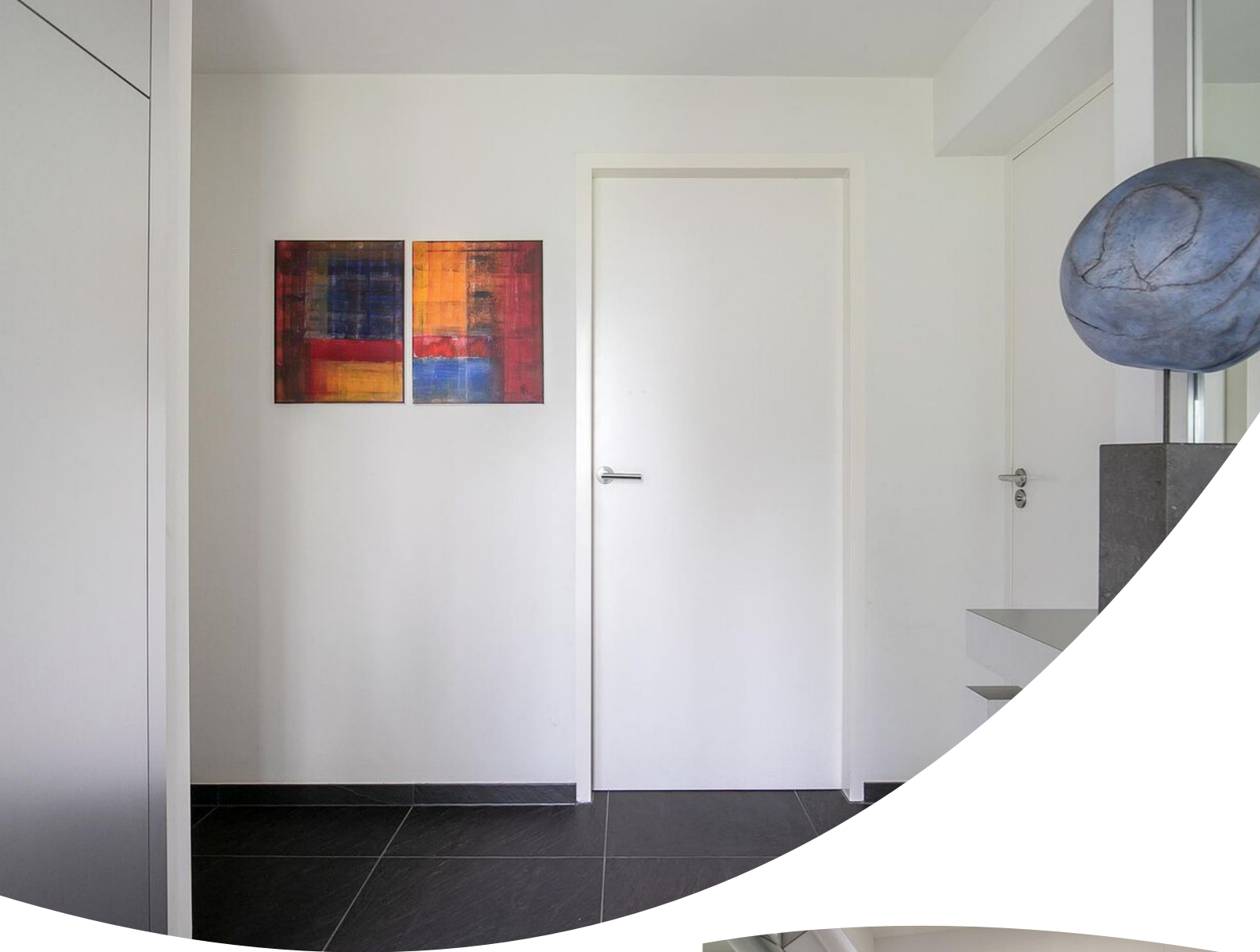




































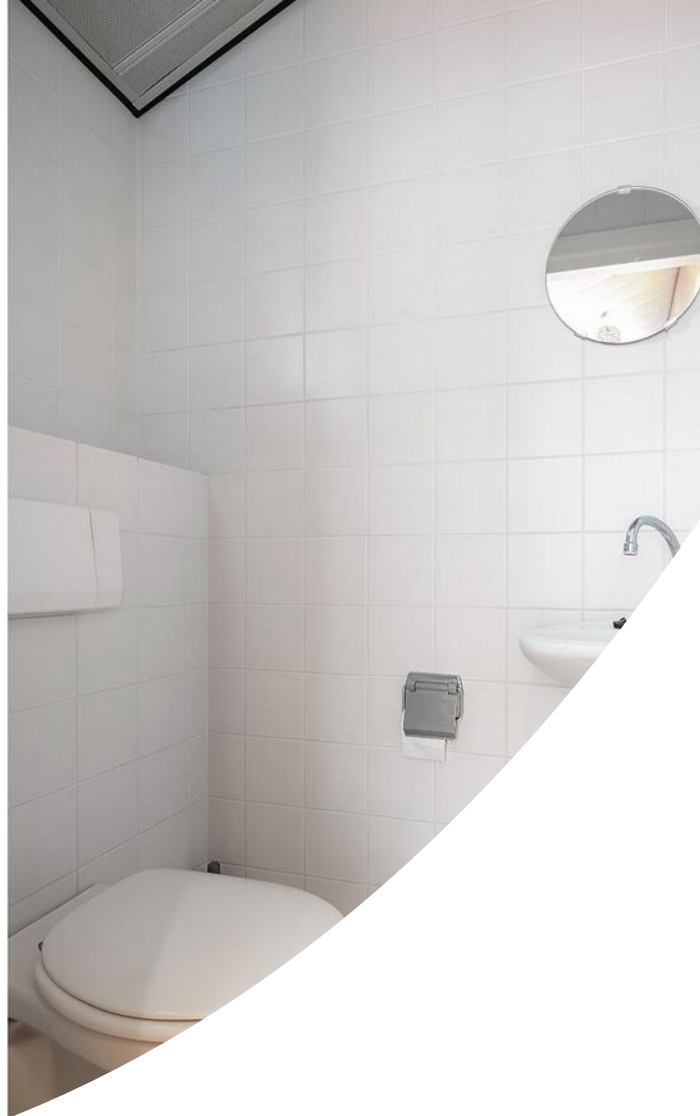
























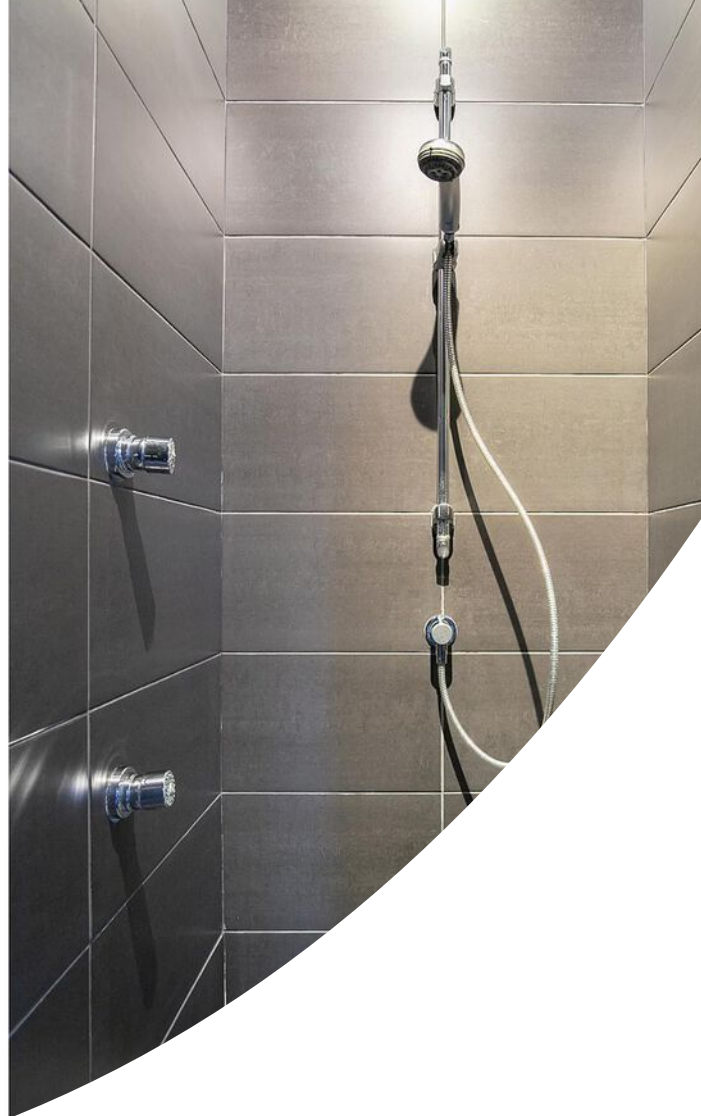
















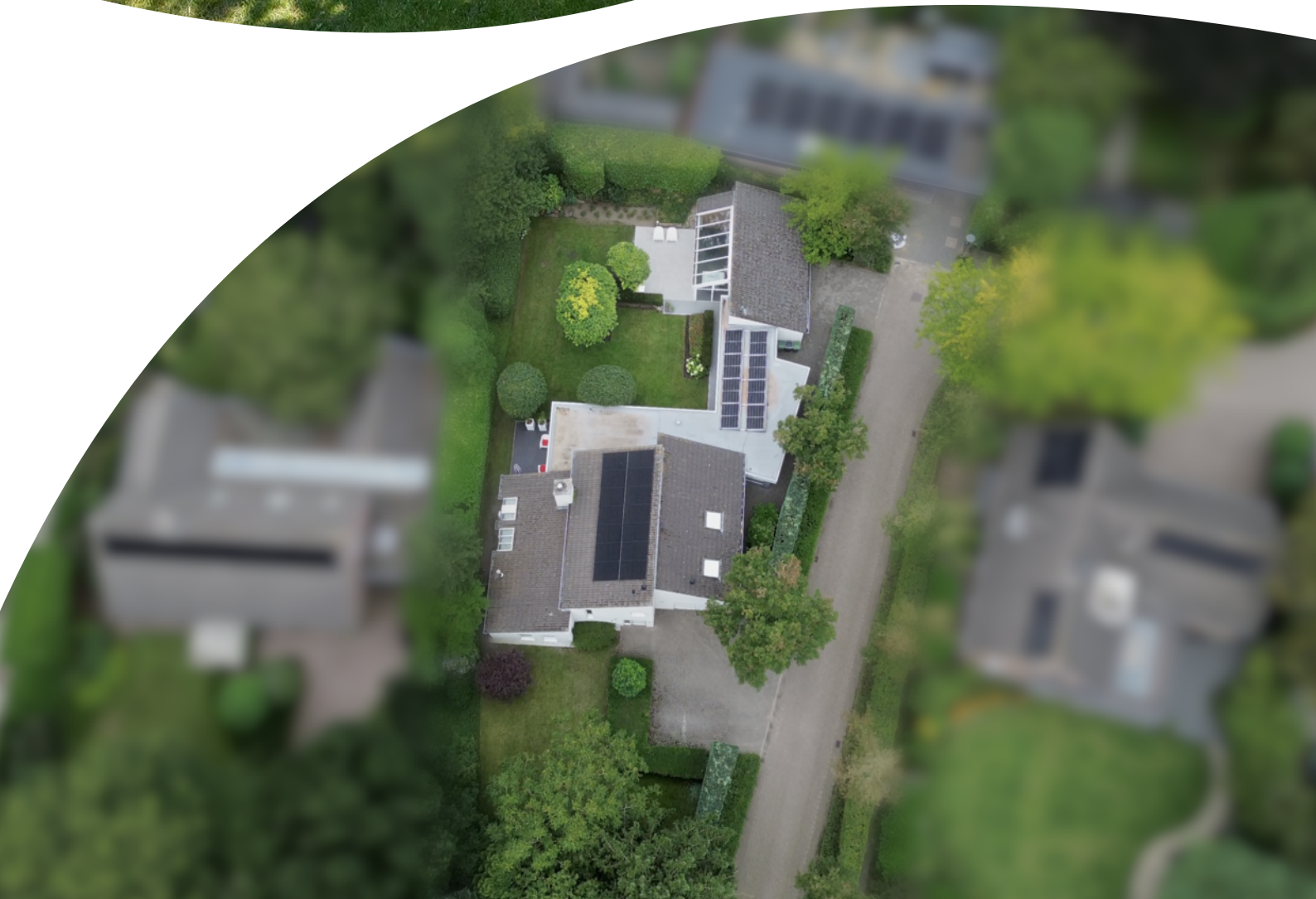






















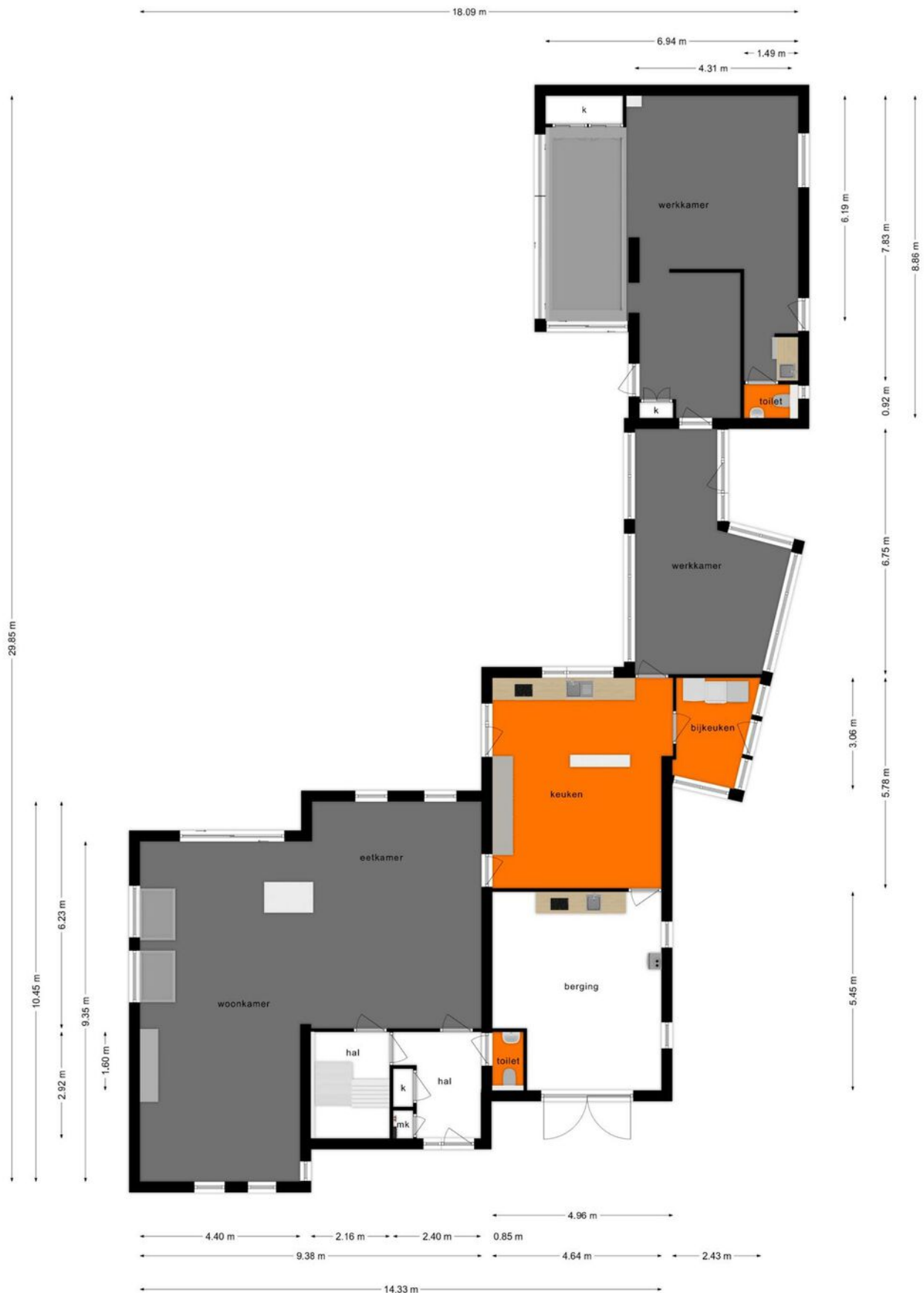








# Plattegrond



Deze plattegronden zijn opgemaakt voor indicatieve doeleinden.  
Hieraan kunnen geen rechten worden ontleend.



# Plattegrond



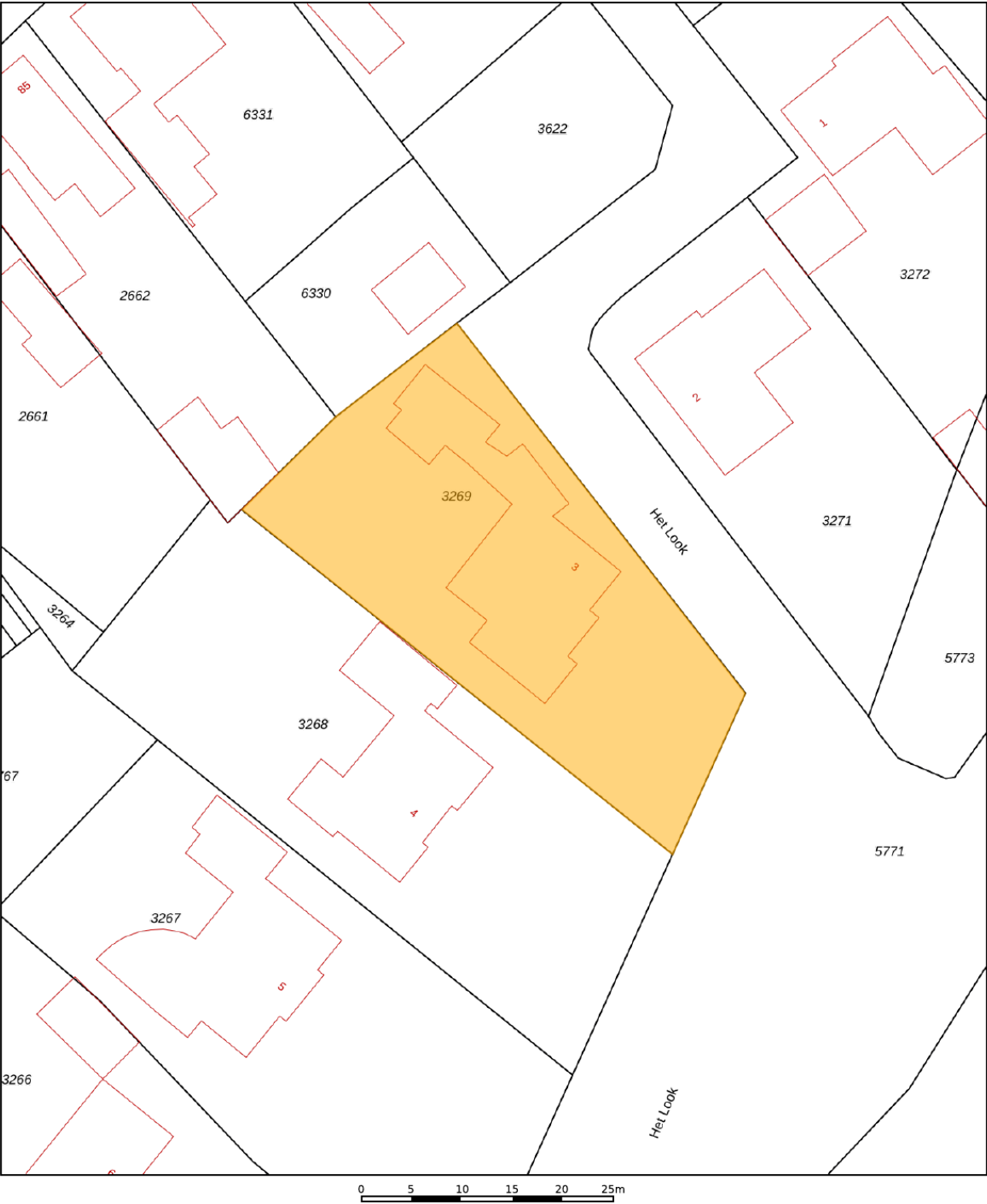
Deze plattegronden zijn opgemaakt voor indicatieve doeleinden.  
Hieraan kunnen geen rechten worden ontleend.



# Kadastrale kaart

Kadastrale kaart

Uw referentie: V Het Look 3



12345  
25

Deze kaart is noordgericht

Perceelnummer

Huisnummer

Vastgestelde kadastrale grens

Voorlopige kadastrale grens

Administratieve kadastrale grens

Bebouwing

Schaal 1: 500

Kadastrale gemeente

Sectie

Perceel

Bladel


G

3269

Voor een eensluidend uittreksel,  
De bewaarder van het kadaster en de openbare registers

Aan dit uittreksel kunnen geen betrouwbare maten worden ontleend.  
De Dienst voor het kadaster en de openbare registers behoudt zich de intellectuele  
eigendomsrechten voor, waaronder het auteursrecht en het databankenrecht.

kadaster





# Locatie op de kaart





# Lijst van zaken

|  | Blijft achter | Gaat mee | Ter overname |
|--|---------------|----------|--------------|
| <b>Woning - Interieur</b>                |               |          |              |
| (Gas)kachels                             | X             |          |              |
| Designradiator(en)                       | X             |          |              |
| Radiatorafwerking                        | X             |          |              |
| Verlichting, te weten                    |               |          |              |
| - inbouwspots/dimmers                    | X             |          |              |
| - opbouwspots/armaturen/lampen/dimmers   | X             |          |              |
| - losse (hang)lampen                     | X             |          |              |
|  |               |          |              |
| (Losse)kasten, legplanken, te weten      |               |          |              |
| - Kolommenkast in Woonkamer              |               | X        |              |
|  |               |          |              |
| Raamdecoratie/zonwering binnen, te weten |               |          |              |
| - gordijnrails                           | X             |          |              |
| - gordijnen                              | X             |          |              |
| - overgordijnen                          | X             |          |              |
| - vitrages                               | X             |          |              |
| - rolgordijnen                           | X             |          |              |
|  |               |          |              |
| Vloerdecoratie, te weten                 |               |          |              |
| - vloerbedekking                         | X             |          |              |
|  |               |          |              |
| Overig, te weten                         |               |          |              |
| - spiegelwanden                          | X             |          |              |
|  |               |          |              |
| <b>Woning - Keuken</b>                   |               |          |              |
| Keukenblok (met bovenkasten)             | X             |          |              |
| Keuken (inbouw)apparatuur, te weten      |               |          |              |
| - kookplaat                              | X             |          |              |
| - afzuigkap                              | X             |          |              |
| - magnetron                              | X             |          |              |
| - oven                                   | X             |          |              |
| - combi-oven/combimagnetron              | X             |          |              |
| - koelkast                               | X             |          |              |
| - vriezer                                | X             |          |              |
| - koel-vriescombinatie                   | X             |          |              |
| - vaatwasser                             | X             |          |              |



# Lijst van zaken

|  | Blijft achter | Gaat mee | Ter overname |
|--|---------------|----------|--------------|
| <b>Woning - Sanitair/sauna</b>                                     |               |          |              |
| Toilet met de volgende toebehoren                                  |               |          |              |
| - toilet   | X             |          |              |
| - toiletrolhouder  | X             |          |              |
| - toiletborstel(houder)  | X             |          |              |
| - fontein  | X             |          |              |
| Badkamer met de volgende toebehoren                                |               |          |              |
| - ligbad   | X             |          |              |
| - jacuzzi/whirlpool  | X             |          |              |
| - douche (cabine/scherf)   | X             |          |              |
| - wastafel   | X             |          |              |
| - wastafelmeubel   | X             |          |              |
| - toilet   | X             |          |              |
| - toiletrolhouder  | X             |          |              |
| - toiletborstel(houder)  | X             |          |              |
| <b>Woning - Extérieur/installaties/veiligheid/energiebesparing</b> |               |          |              |
| Brievenbus   | X             |          |              |
| (Voordeur)bel  | X             |          |              |
| Alarminstallatie   | X             |          |              |
| (Klok)thermostaat  | X             |          |              |
| Airconditioning  | X             |          |              |
| Zonwering buiten   | X             |          |              |
| Telefoonaansluiting/internetaansluiting                            |               |          | X            |
| Zonnepanelen   | X             |          |              |
| Warmwatervoorziening, te weten                                     |               |          |              |
| - CV-installatie   | X             |          |              |
| - boiler   | X             |          |              |
| <b>Tuin - Inrichting</b>   |               |          |              |
| Tuinaanleg/bestrating  | X             |          |              |
| Beplanting   | X             |          |              |
| <b>Tuin - Verlichting/installaties</b>                             |               |          |              |
| Buitenverlichting  | X             |          |              |



# Lijst van zaken

|  | Blijft achter | Gaat mee | Ter overname |
|--|---------------|----------|--------------|
| Tijd- of schemerschakelaar/bewegingsmelder | X             |          |              |
| <b>Tuin - Bebouwing</b>                    |               |          |              |
| Kasten/werkbank in tuinhuis/berging        | X             |          |              |



# Heeft u interesse?



Wilhelminalaan 68  
5541 CZ Reusel

0497-645341  
[info@benstraatman.nl](mailto:info@benstraatman.nl)  
[www.benstraatman.nl](http://www.benstraatman.nl)