

Sibemaweg 37 A

6224 DA Maastricht

Huurprijs
€ 1.450,-
per maand



KENMERKEN

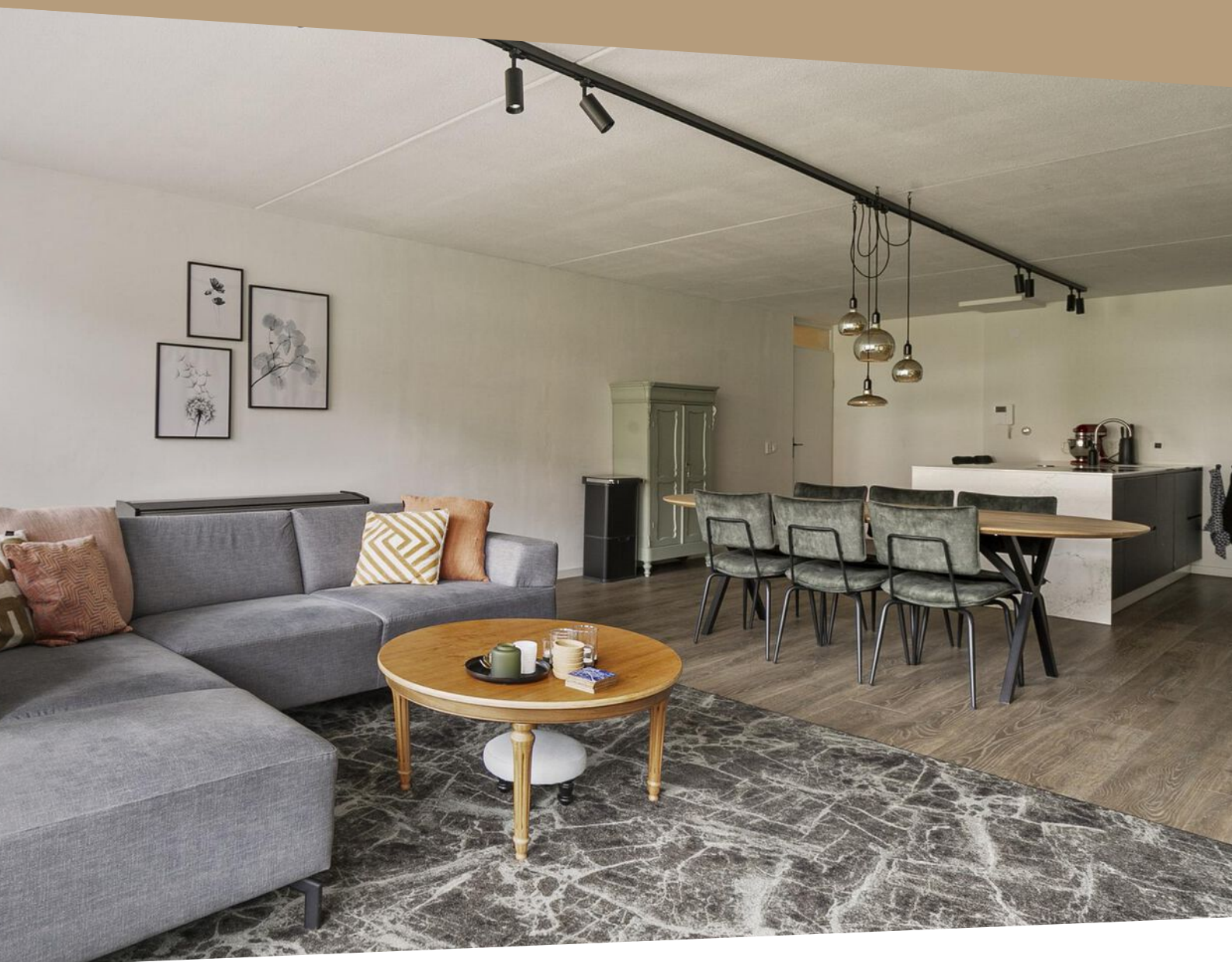
Woonoppervlakte	97 m ²
Perceeloppervlakte	n.v.t.
Inhoud	262 m ³
Bouwjaar	1994

Huurprijs
€ 1.450,-
per maand



Sibemaweg 37 A

6224 DA Maastricht



Omschrijving

MAASTRICHT (Scharn) - TE HUUR - Luxe 2-slaapkamer appartement (ca. 97 m²) met terras (13 m²) en parkeerplaats in parkeerkelder, gelegen op de begane grond aan de rustige binnenzijde van een keurig onderhouden wooncomplex. Het terras geeft uitzicht over de binnentuin en is op het oosten georiënteerd. Het appartement is volledig gerenoveerd en luxe afgewerkt, onder meer voorzien van een luxe keuken met kookeiland en is volledig gestoffeerd.

LIGGING

Dit complex ligt vrijwel direct grenzend aan het geliefde gebied De Groene Loper met de binnenstad en winkels voor dagelijkse behoeften op loopafstand, op fietsafstand van het historisch centrum van Maastricht. Ook het centraal trein- en busstation, MUMC+ en diverse faculteiten van UM zijn op loopafstand gelegen. De bereikbaarheid met eigen vervoer is goed. De aansluiting op de autosnelwegen A2 en A79 is nabij.

INDELING

Souterrain:

- Privéberging van circa 6 m²;
- Eigen parkeerplaats in afgesloten parkeergarage.

Begane grond:

- Gezamenlijke entree met bellentableau, video intercom installatie, brievenbussen, lift en trappenhuis.
- Portiek met toegang tot 4 appartementen en meterkasten;
- Entreehal met garderobe en toegang tot appartement;
- Woonkamer met open keuken en toegang naar terras, hal naar slaapvertrekken en sanitaire ruimtes;
- Luxe keukeninrichting met kastenwand v.v. oven, combimagnetron, koelkast, koffieautomaat, kookeiland met inductiekookplaat v.v. afzuiging, vaatwasser en spoelbak in composiet werkblad;
- Technische annex proviandruimte met opstelling CV combiketel, opstelling witgoed en mechanische ventilatie-unit;
- Luxe toilet v.v. zwevend closet en fonteintje;
- Luxe badkamer met riante inloopdouche met hardglazen wand, designradiator, zwevend badmeubel v.v. dubbele wasbak;
- Slaapkamer 1 groot ca. 15 m² met deur naar terras;
- Slaapkamer 2 groot ca. 12 m² met raampartij naar terras;

Buitenruimte:

Deels overdekt buitenterras ca. 2,5 x 5,20 m² op het oosten gelegen.

BIJZONDERHEDEN

- Géén verhuur aan studenten of kamergewijze verhuur;
- Het gehele appartement is voorzien van hoogwaardige 8mm dikke laminaatvloer (in licht eiken dessin) en zonwerende raambekleding en verduisteringsgordijnen in de slaapkamer;
- Definitieve energielabel B;
- Gunstige ligging ten opzichte van diverse voorzieningen.
- De maandelijkse servicekosten bedragen € 95,- tbv energie- en schoonmaakkosten van de gemeenschappelijke ruimtes en gebruik parkeerplaats;
- De maandelijkse servicekosten t.b.v. stoffering bedragen € 130,-;
- Eigen parkeerplaats in afsluitbare parkeerkelder;
- Inkomenseis minimaal 3 keer de maandhuur (bruto EUR 4.350,- per maand).
- Huurtermijn minimaal 12 maanden;
- Verhuur op basis van keurmerk Verhuur Veilig: een zorgvuldige screening vooraf op referenties en inkomen en check kredietwaardigheid van de huurder maakt daar onder meer deel vanuit, kandidaat huurder dient hieraan medewerking te verlenen.

ZEKERHEIDSSTELLING

De waarborgsom bedraagt 2x maandhuur (EUR 2.900,-) en dient uiterlijk voor aanvang huur bij verhuurder te worden gedeponereerd.

BEZICHTIGINGEN

Enkel op afspraak met een makelaar van TIM Vastgoed, bel voor afspraak met 043-3506900.

AANSPRAKELIJKHEID

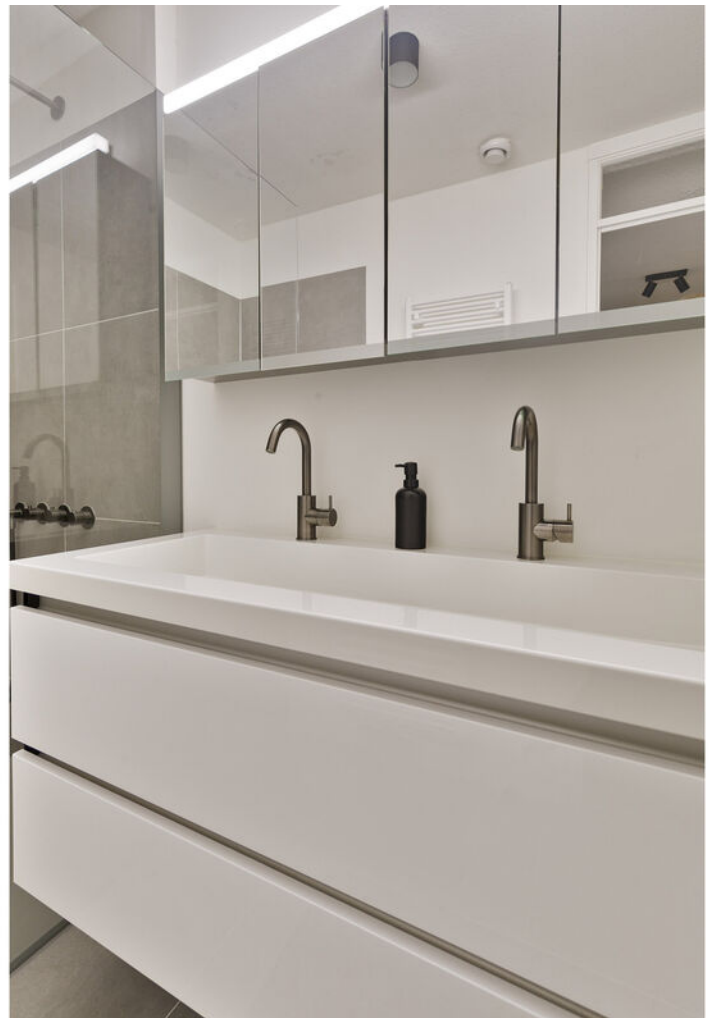
Het bovenstaande behelst slechts een globale omschrijving van een object. De informatie berust deels op door derden aan ons kantoor verstrekte gegevens. Met de meeste zorg hebben wij deze informatie verwerkt doch kunnen ten aanzien van de juistheid van deze gegevens geen aansprakelijkheid aanvaarden. Aan deze verhuurinformatie kunnen geen rechten worden ontleend.











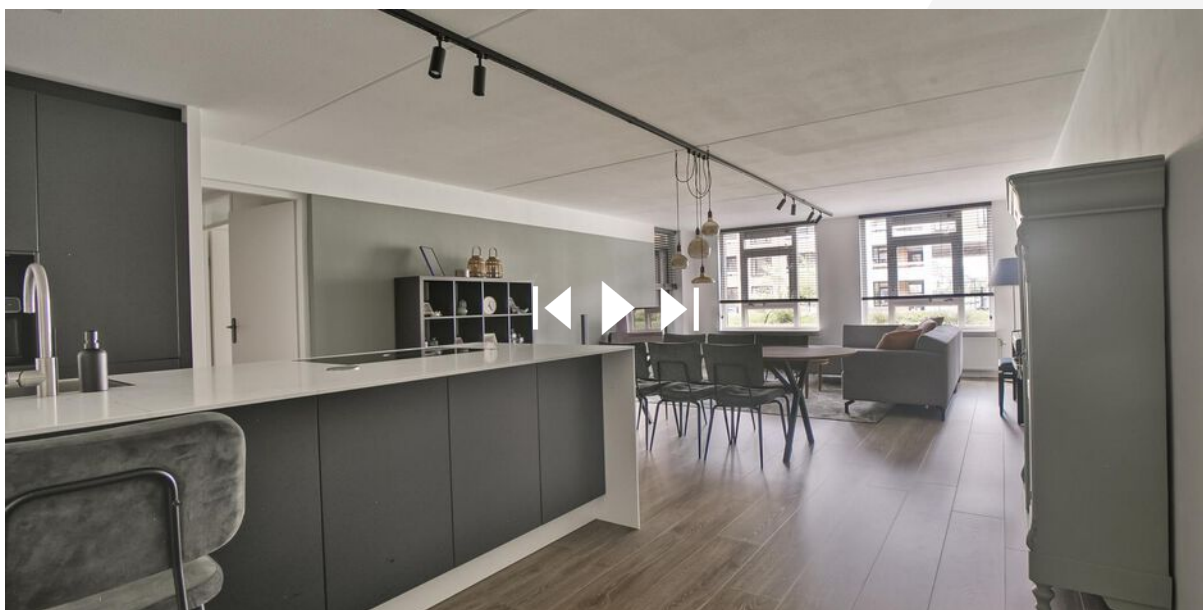


Bekijk deze woning online!

sibemaweg37a.nl



Sibemaweg 37 A, Maastricht



Scan deze code en
bekijk de woning
op je mobiel!



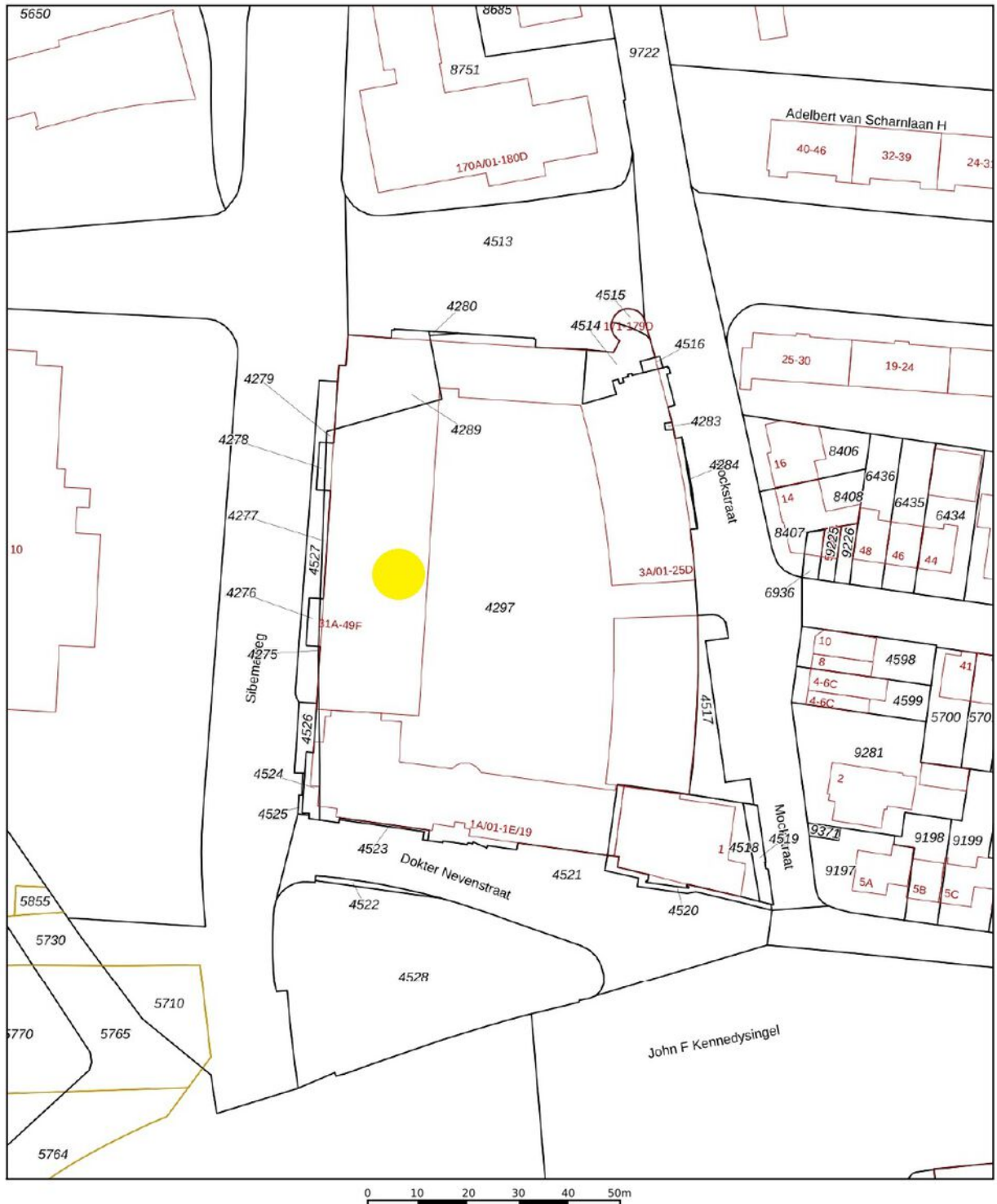
Plattegrond



Kadastrale kaart

Kadastrale kaart

Uw referentie: Sibemaweg 41 A

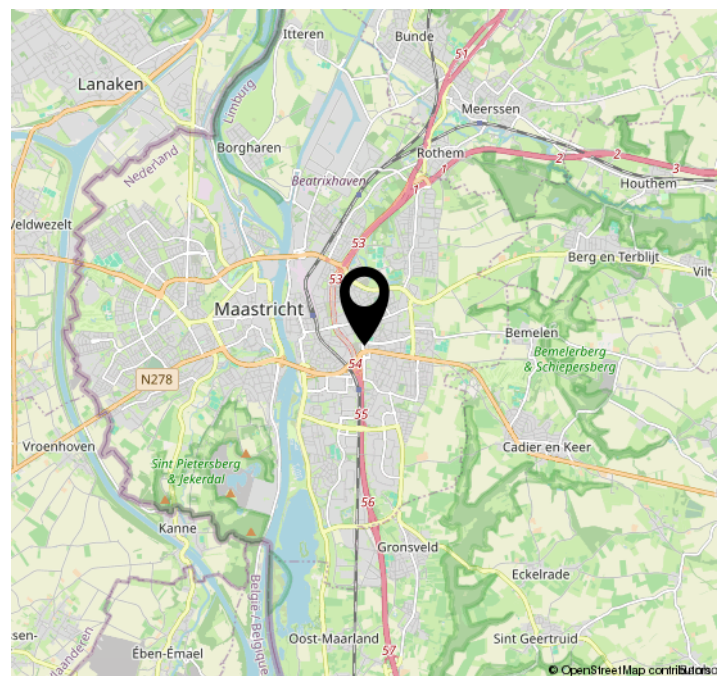
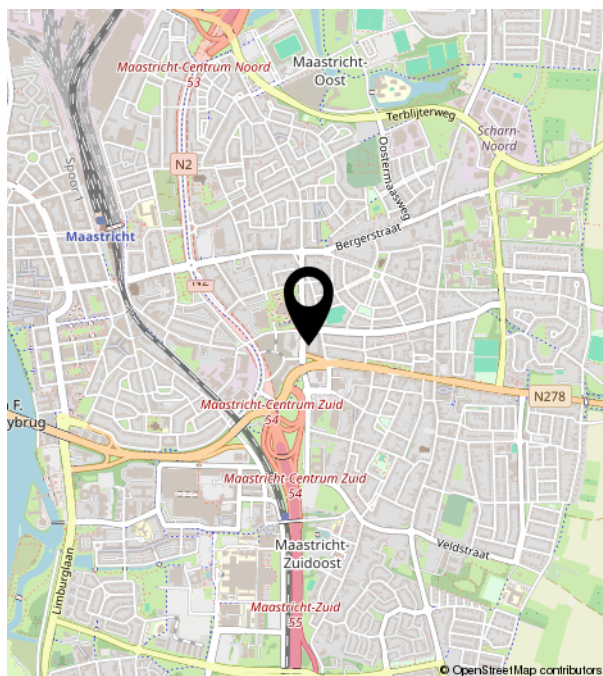
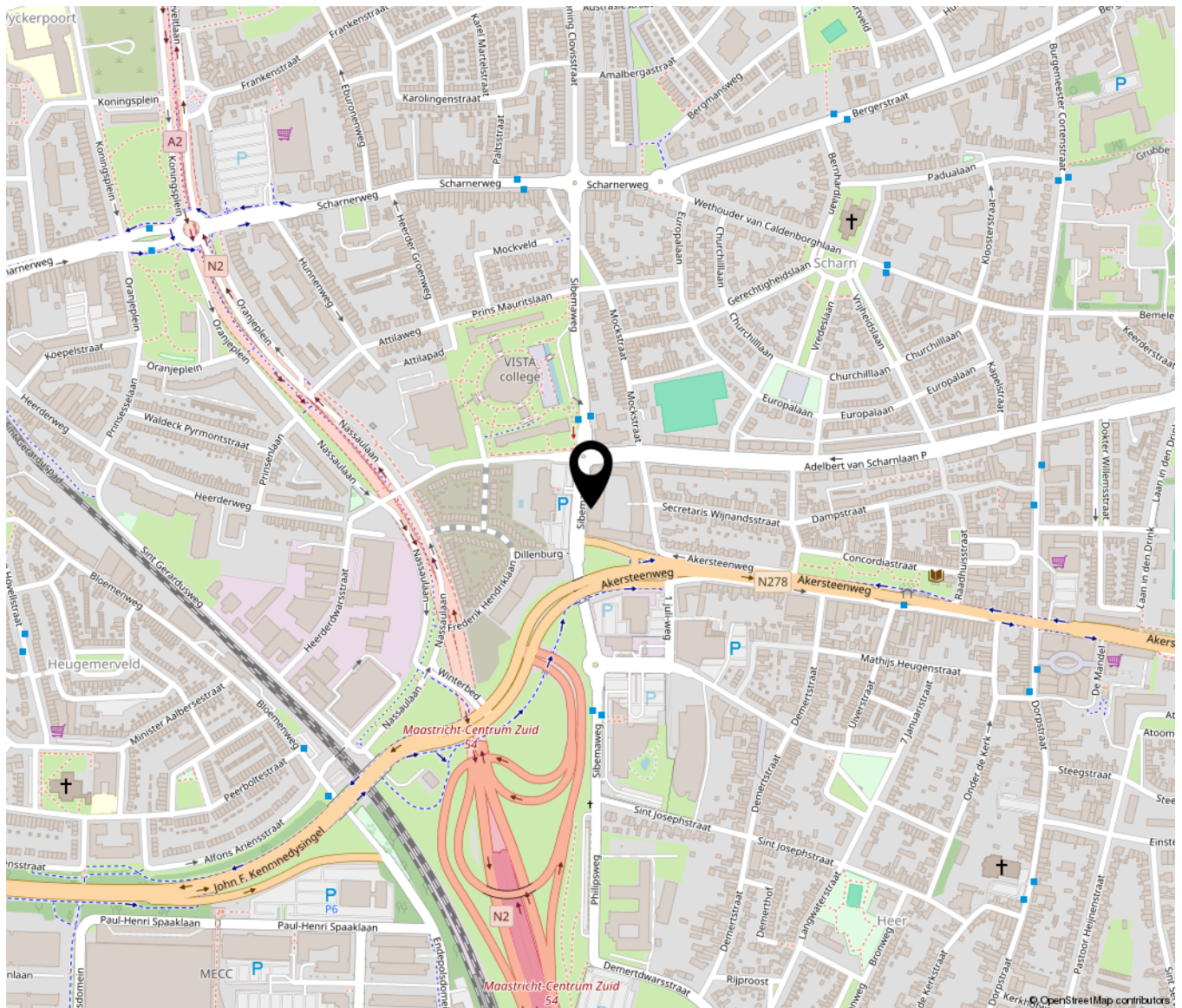


Deze kaart is noordgericht	Schaal 1: 1000	
12345 Perceelnummer		
25 Huisnummer		
Vastgestelde kadastrale grens	Kadastrale gemeente Maastricht	
Voorlopige kadastrale grens	Sectie F	
Administratieve kadastrale grens	Perceel 4278	
Bebouwing		

Voor een eensluitend uittreksel, geleverd op 29 augustus 2023
 De bewaarder van het kadaster en de openbare registers

Aan dit uittreksel kunnen geen betrouwbare maten worden ontleend.
 De Dienst voor het kadaster en de openbare registers behoudt zich de intellectuele
 eigendomsrechten voor, waaronder het auteursrecht en het databankenrecht.

Locatie op de kaart





TIM VASTGOED
'Thuis In Makelaardij'