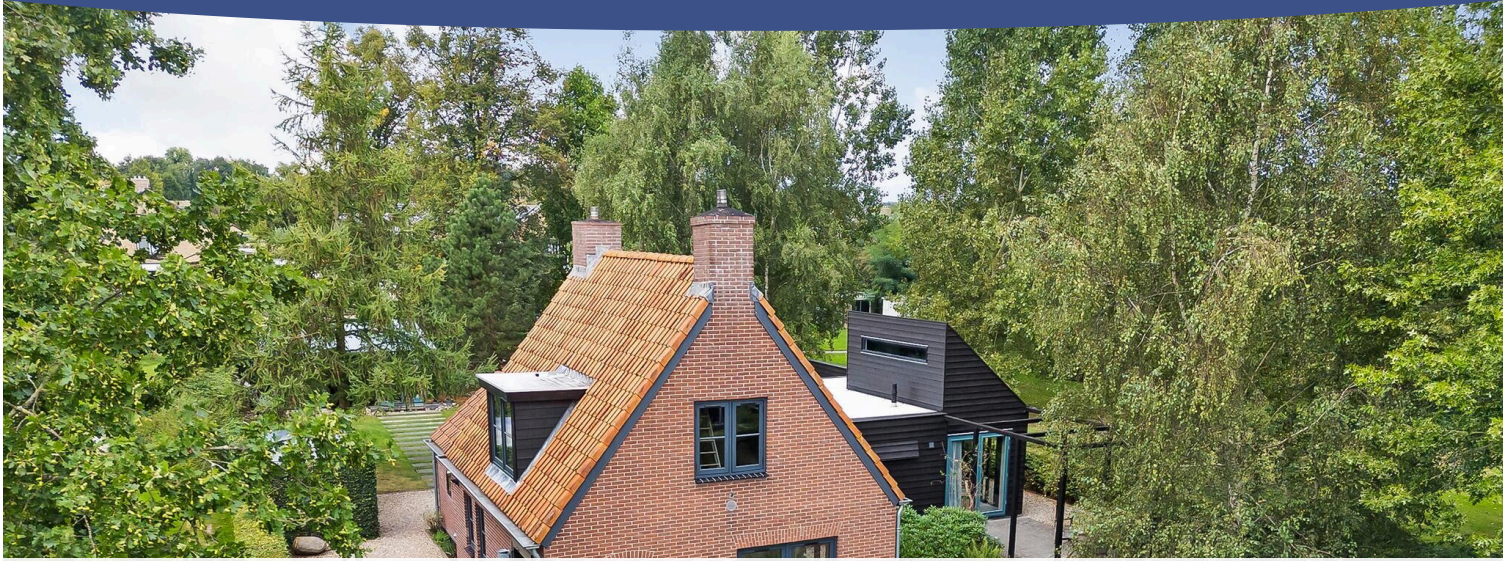


# Tuk

Bakkersveld 2 | Vraagprijs € 669.000 k.k.



## BESCHIKBAAR

[WWW.BAKKERSVELD2.NL](http://WWW.BAKKERSVELD2.NL)



<b>Type object:</b>	Vrijstaande woning
<b>Bouwjaar:</b>	1954
<b>Woonoppervlakte:</b>	141 m <sup>2</sup>
<b>Perceeloppervlakte:</b>	1041 m <sup>2</sup>
<b>Inhoud:</b>	551 m <sup>3</sup>
<b>Aantal kamers:</b>	7 kamers (3 slaapkamers)
<b>Website:</b>	<a href="http://www.bakkersveld2.nl">www.bakkersveld2.nl</a>

*Het* Makelaarshuis



[www.hetmakelaarshuis.nl](http://www.hetmakelaarshuis.nl) | 0521 521 521

# Omschrijving

## Bakkersveld 2, 8334 ND Tuk

ONDER ARCHITECTUUR UITGEBOUWD WOONHUIS MET VRIJE TUIN,

Centraal in het gezellige Tuk, aan een parkje met grote vijver staat dit BIJZONDERE WOONHUIS. De oorspronkelijke woning is in 2007 volledig gerenoveerd en groots uitgebouwd waardoor een bijzonder architectonisch geheel is ontstaan. Vanaf de weg is niet zichtbaar hoe ruim het woongedeelte is opgezet en welke doordachte en praktische indelingsmogelijkheden de woning biedt. De nieuwgebouwde woonvleugel is met een corridor verbonden met het oorspronkelijke huis. Hierin is de lichte, tuingerichte woonkamer gesitueerd die een prachtige tuinbeleving biedt. Verder is er een badkamer met douchecabine en wastafelmeubel gesitueerd. In het oorspronkelijke woonhuis bevindt zich de gezellige woonkeuken en de oorspronkelijke woonkamer die momenteel dienst doet als werkplek maar eenvoudig kan worden getransformeerd tot slaapkamer. De parkachtige achtertuin met een heuse Duin, begroeid met Vedergras is voorzien van volwassen bomen en herbergt tevens een vrijstaand atelier. Het geheel staat op een royale kavel van 1041 m<sup>2</sup> eigen grond.

### INDELING WONING:

Entree, hal met trapopgang en kelderruimte. Toegang tot de werk- / slaapkamer met rustieke houten vloer en tussenkamer die aansluit op de glazen corridor. Vanuit de hal komt u via de bijkeuken in de compacte woonkeuken met fraaie leistenen vloer met vloerverwarming en authentieke balken met open nok. De moderne, greeploze keuken met composiet blad voorzien van Bora keramische kookplaat is in 2022 geplaatst. Via de centrale corridor met aan de tuinzijde een glazen pui komt u in de houten aanbouw. Hier bevindt zich een bergruimte en toilet met wandcloset en fontein. Daarachter is de badkamer gesitueerd met douche, wastafelmeubel en witgoedruimte. De rest van de aanbouw herbergt de nieuwe woonkamer met natuurlijke Linoleum vloer voorzien van vloerverwarming. De nagenoeg geheel uit glas bestaande pui biedt een prachtig zicht op de tuin met wadi en eerder genoemde Duin.

Op de verdieping van het oorspronkelijke woonhuis zijn 2 speelse slaapkamers elk met een vide voorzien van slaappleaats. Ook is hier de 2e badkamer met douche en wastafel en een separate toiletruimte met wandcloset en fontein.

ATELIER: In de royale achtertuin bevindt zich een houten atelier bestaande uit 2 ruimten en een berging. Deze ruimte heeft een Gas, Water, Electra en internet aansluiting.

### ALGEMEEN:

Dit bijzondere woonhuis is uitstekend onderhouden, volledig voorzien van (nieuwe) houten kozijnen met HR++ beglazing. Het oorspronkelijke zadeldak is in 2004 geïsoleerd en het platte dak van de aanbouw is in 2024 vernieuwd. De metselstenen gevels zijn in 2023 geïsoleerd met EPS parels en de vloeren en vloerbalken van de oorspronkelijke woonkamer zijn in 2023 geheel vervangen en geïsoleerd met Tonzon thermokussens en bodemfolie. De woonkamer, badkamer en woonkeuken zijn voorzien van vloerverwarming.

De rondom gelegen vogelrijke tuin is besloten en voorzien van een groot grasgazon, borders met sierstruiken en een zonneterras. De onder architectuur aangelegde diepe achtertuin is rondom omgeven door park en loofbomen. Elk hoekje heeft zijn eigen sfeer en de gevel van de woonkamer loopt door in de tuin wat een bijzonder beeld geeft. Voor de woning is een breed grindpad met 2 inritten.

Tuk is een klein dorp gelegen ten noorden van Steenwijk en heeft verschillende eigen voorzieningen zoals een bowlingcentrum, tennisbanen, basisschool, kinderdagverblijf en natuurlijk 'De Karre. De stad Steenwijk is slechts 5

autominuten verwijderd en heeft een uitgebreid voorzieningenaanbod met onder andere Bioscoop, Theater, NS intercity station en een uitgebalanceerd winkelaanbod. Uitgestrekte natuurgebieden zoals 'De Woldberg' en 'De Eese' liggen op loopafstand en voor watersporters ligt Giethoorn en 'De Weerribben' op korte afstand.

Tuk is ontstaan door de vroegere postroute en ontsluitingsweg van Friesland naar het zuiden: de Oude Heerenweg. Deze ligging heeft zowel voor- als nadelen. In de Tachtigjarige Oorlog wordt het dorpje vrijwel verwoest doordat de legers die Steenwijk willen bezetten, kwartier maken in Tuk en op de hoger gelegen Woldberg, voor belegeraars een gunstige positie om Steenwijk aan te vallen. De stad Steenwijk bestookt de belegeraars uiteraard, met alle gevolgen van dien voor Tuk, dat tussen beide legers in lag.

De positieve kant van de ligging is dat Tuk een pleisterplaats was voor reizigers en handelslieden van en naar Friesland. Als de stadspoorten van Steenwijk al gesloten zijn, blijft men er ook overnachten. Vanaf midden 19e eeuw pikt het dorp een graantje mee van de toeristen die deze streek bezoeken. Dankzij het toerisme ontstaan in het dorp theehuizen en andere uitspanningen. Tegenwoordig biedt de natuur van de Woldberg een aangename bestemming voor toeristen en is het dorpscentrum net als vroeger nog altijd een 'pleisterplaats' voor inwoners, passanten en toeristen.

Dit is absoluut een woning die u gezien moet hebben dus maak snel een afspraak voor een bezichtiging voordat anderen u voor zijn.

## Kenmerken

Vraagprijs: € 669.000 k.k.

Aanvaarding: In overleg

## Bouw

Object type: Eengezinswoning, vrijstaande woning

Soort bouw: Bestaande bouw

Bouwjaar: 1954

Soort dak: Zadeldak bedekt met pannen

## Oppervlakte en inhoud

Woonoppervlakte: 141 m<sup>2</sup>

Perceeloppervlakte: 1041 m<sup>2</sup>

Inhoud: 551 m<sup>3</sup>

Externe bergruimte: 26 m<sup>2</sup>

## Indeling

Aantal kamers: 7 kamers (3 slaapkamers)

Aantal badkamers: 2 badkamers

Badkamervoorzieningen: Douche, wastafelmeubel douche, wastafel

Aantal woonlagen: 3 woonlagen

Voorzieningen: Mechanische ventilatie, tv-kabel

## Energie

Energietabel: C

Isolatie: Dakisolatie, muurisolatie, vloerisolatie, dubbel glas

Verwarming: Cv-ketel, vloerverwarming gedeeltelijk

Warm water: Cv-ketel

Cv ketel: Remeha combiketel gas gestookt uit 2009 (eigendom)

## Buitenruimte

Ligging: Aan park, aan rustige weg, beschutte ligging

Tuin: Tuin rondom

Ligging tuin: En bereikbaar via achterom

## Bergruimte

Schuur berging: Vrijstaande houten berging

Soort parkeergelegenheid: Op eigen terrein

## Garage

Soort garage: Geen garage

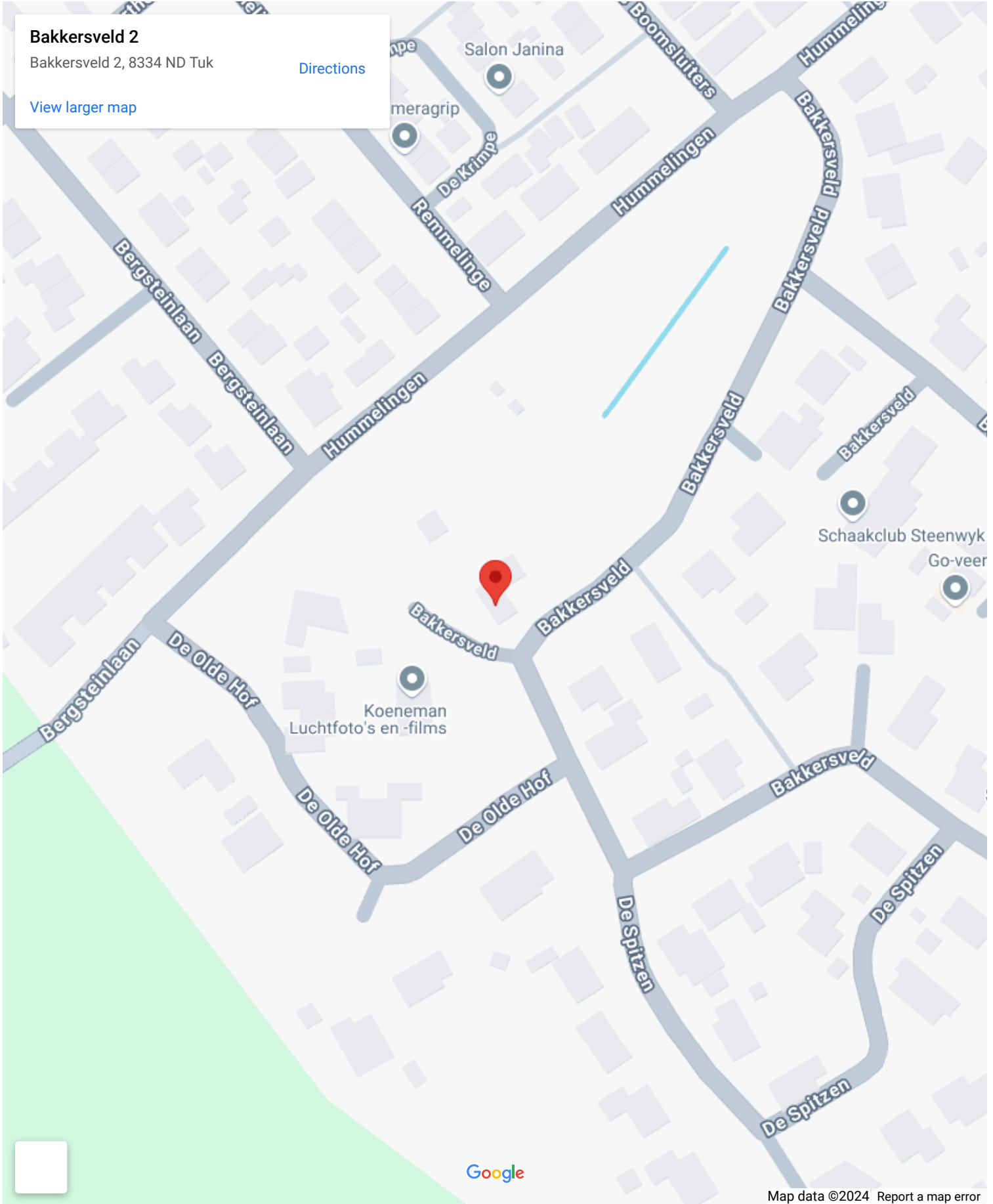
# Op de kaart

## Bakkersveld 2

Bakkersveld 2, 8334 ND Tuk

[Directions](#)

[View larger map](#)



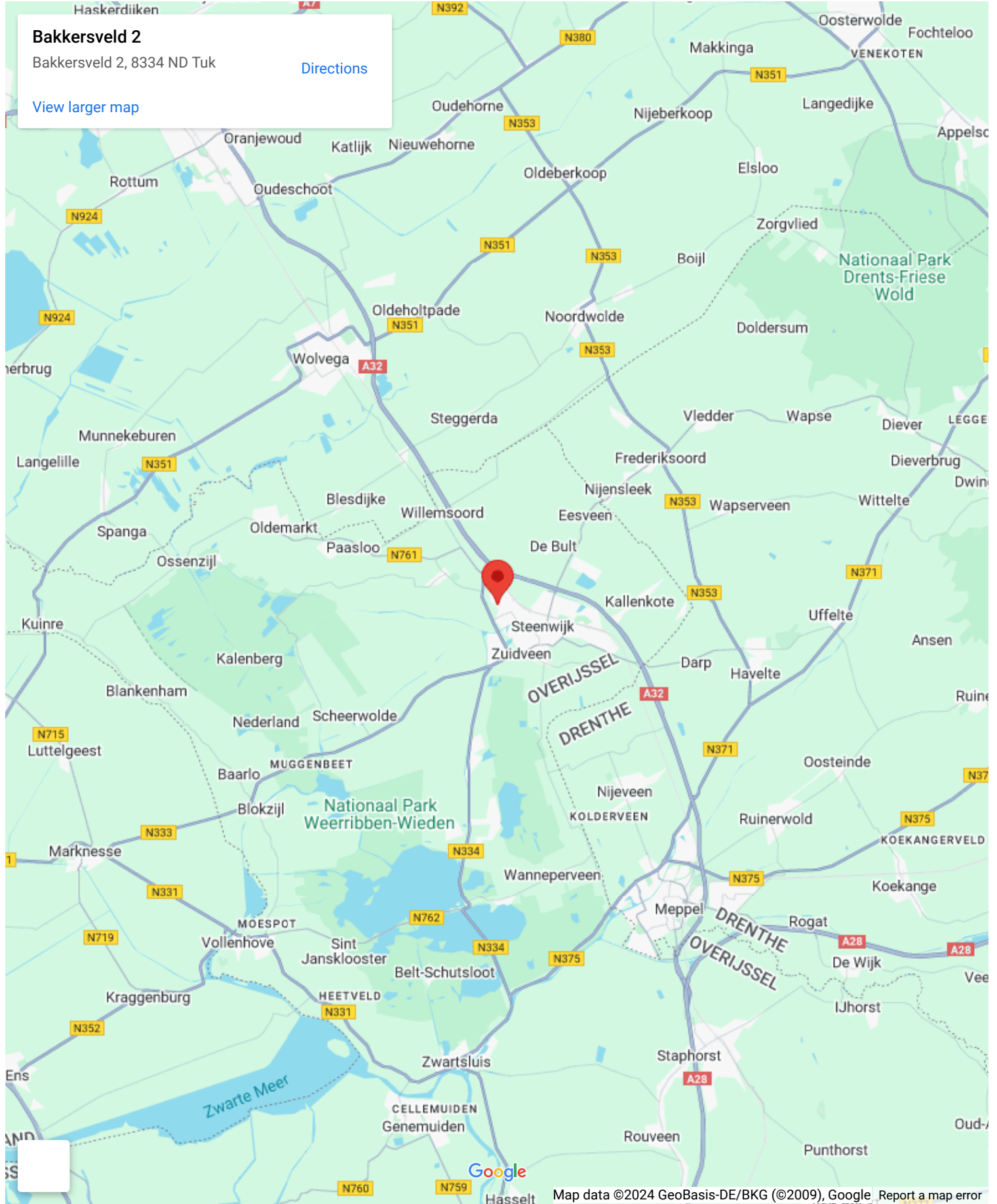
# Op de kaart

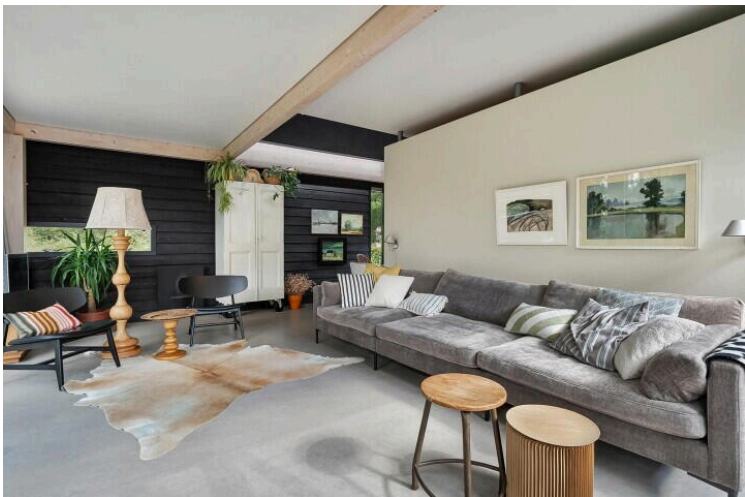
## Bakkersveld 2

Bakkersveld 2, 8334 ND Tuk

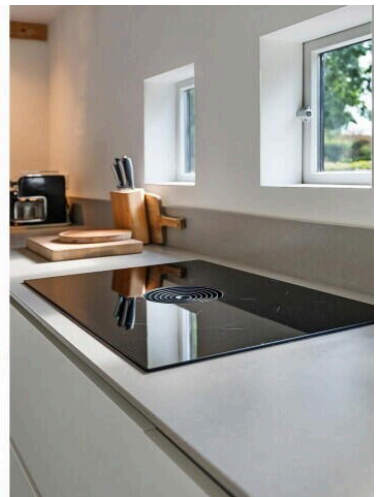
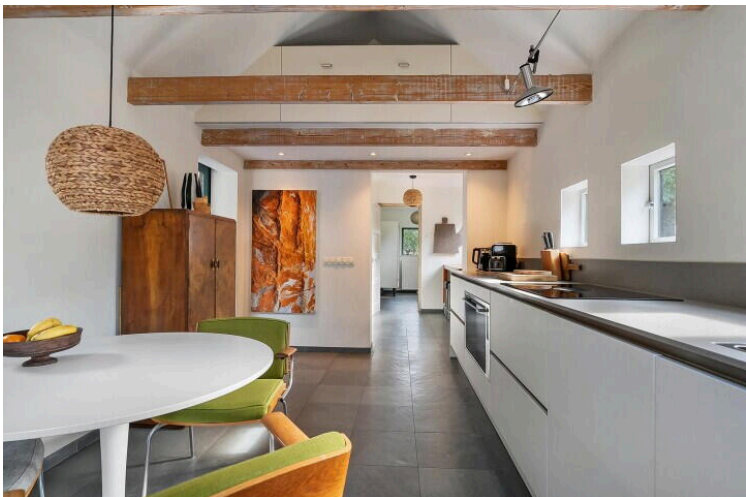
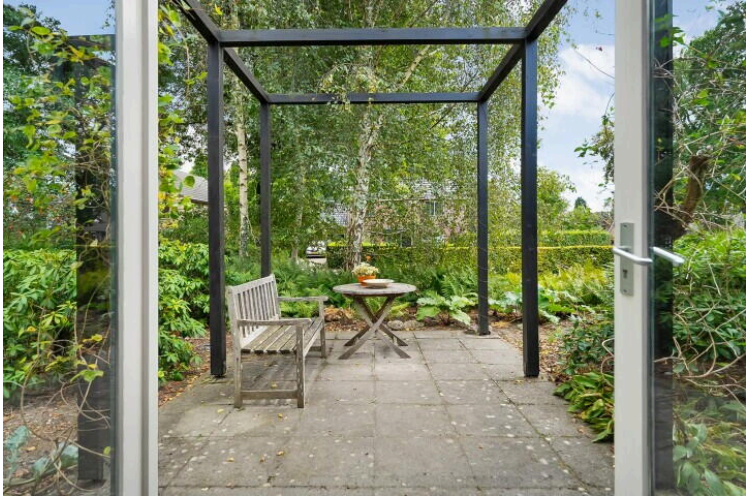
[Directions](#)

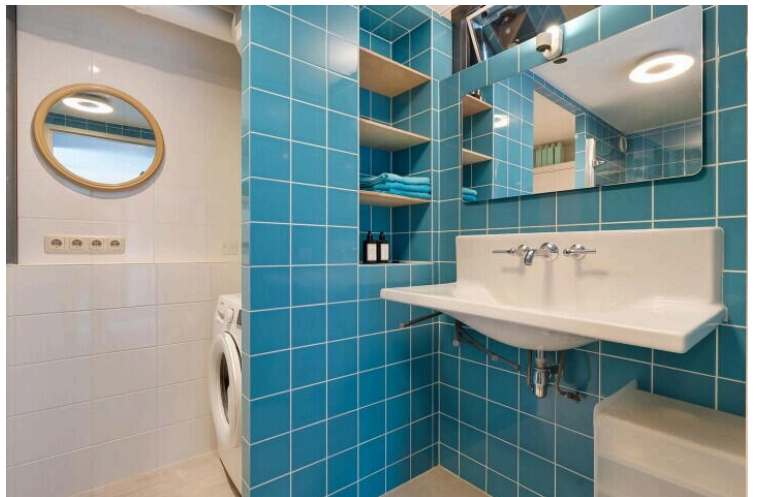
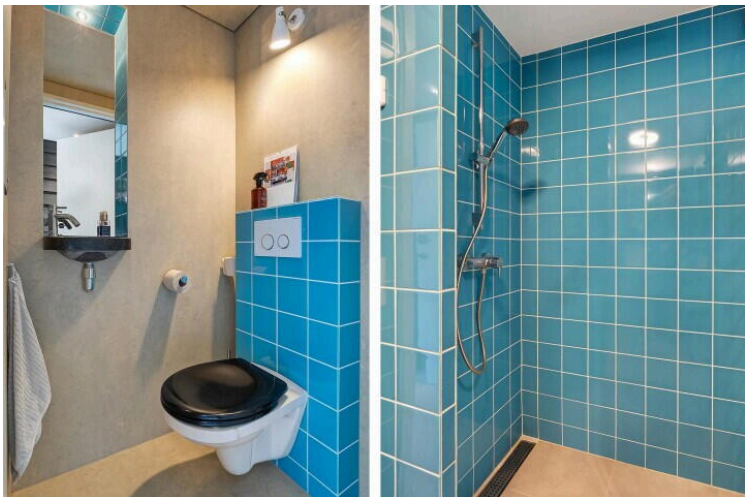
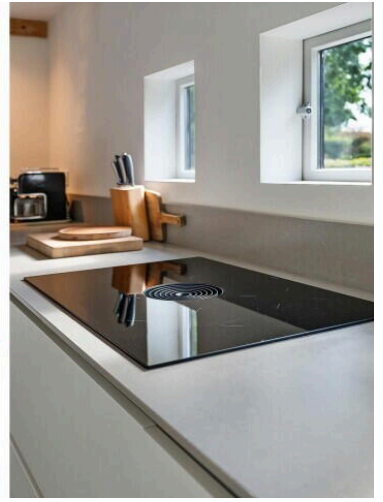
[View larger map](#)

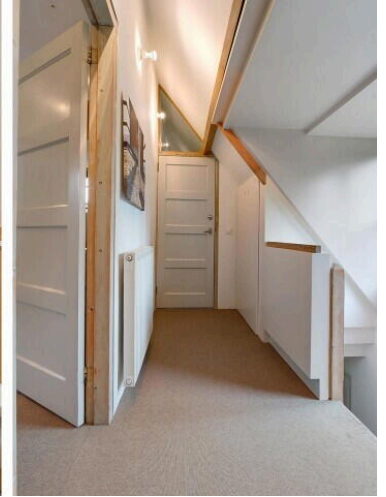
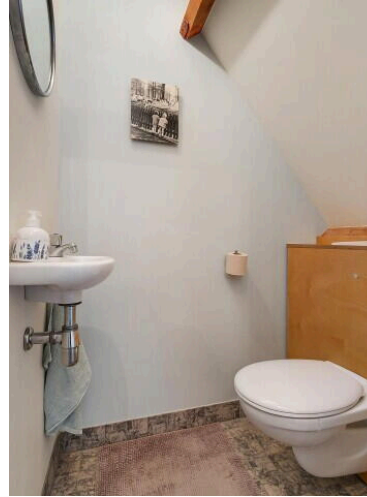




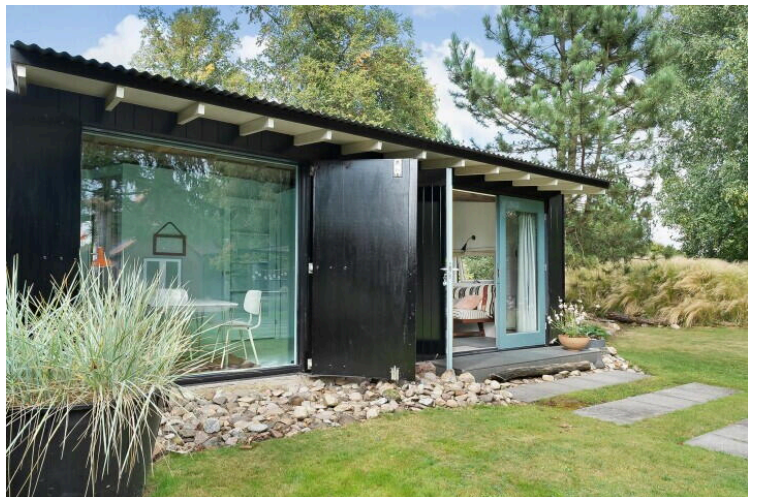
















# Bakkersveld 2

[www.bakkersveld2.nl](http://www.bakkersveld2.nl)



## Het Makelaarshuis

Woldpoort 1A  
8331 KP, Steenwijk

[www.hetmakelaarshuis.nl](http://www.hetmakelaarshuis.nl)  
0521 521 521



Scan Mij!