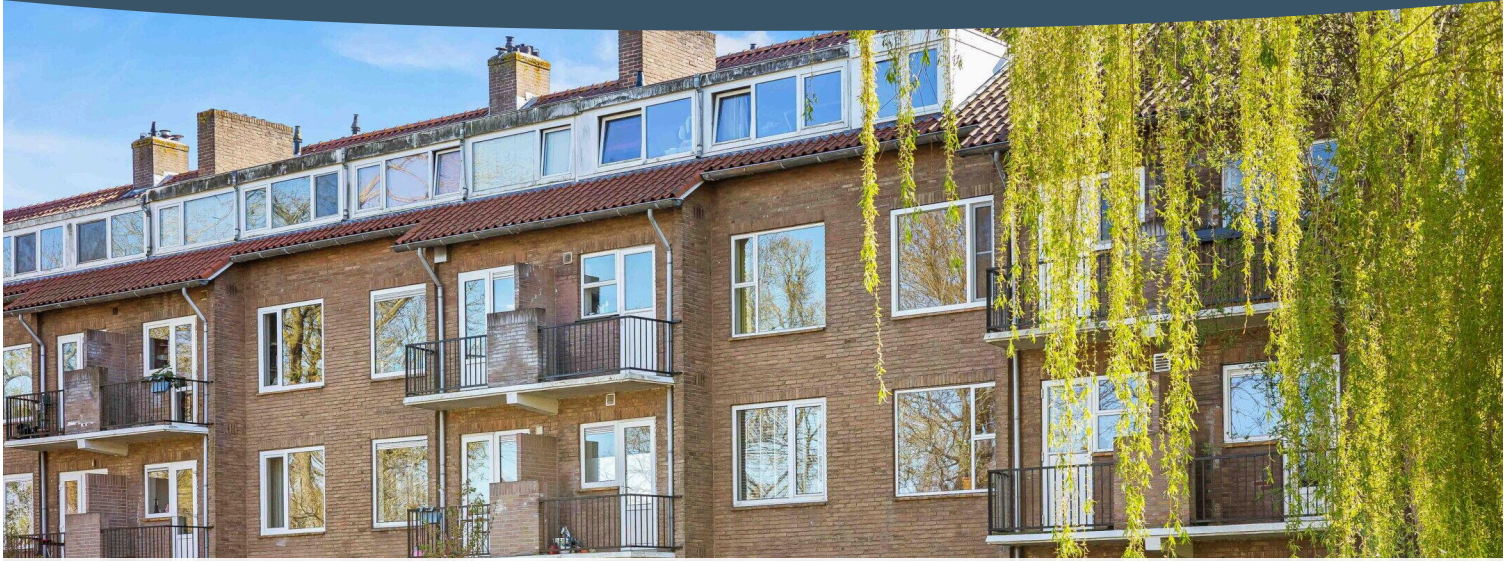


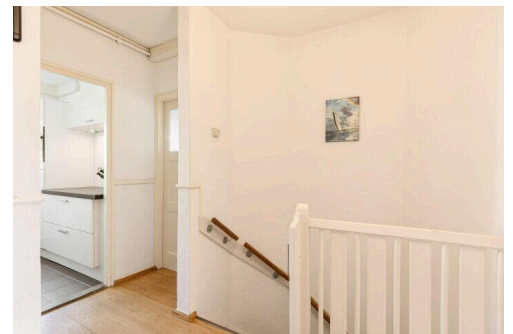
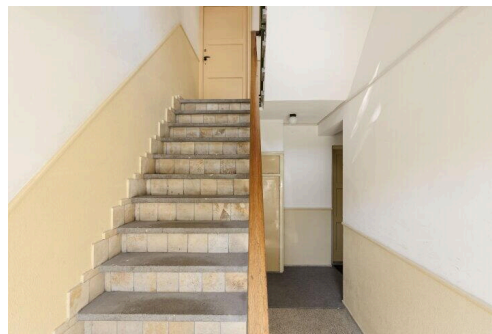
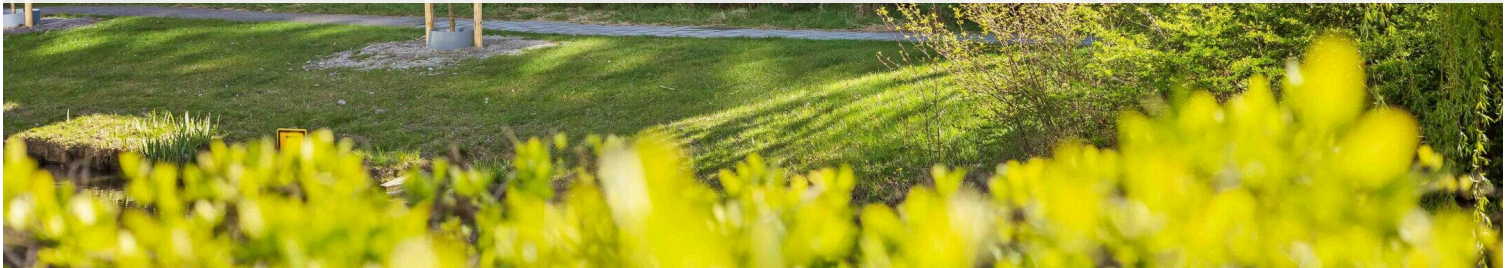
Amstelveen

Adriaen van Ostadelaan 6 | Vraagprijs € 425.000 k.k.



BESCHIKBAAR

WWW.ADRIAENVANOSTADELAAN6.NL

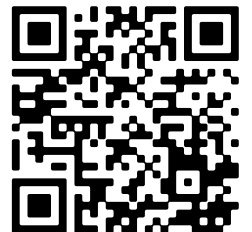


Type object: Maisonnette, appartement
Bouwjaar: 1955
Woonoppervlakte: 75 m²
Inhoud: 249 m³
Aantal kamers: 3 kamers (2 slaapkamers)
Website: www.adriaenvanostadelaan6.nl



Voorma & Millenaar

MAKELAARS - TAXATEURS O.G.



www.voormamillenaar.nl | 020 - 641 8694

Omschrijving

Adriaen van Ostadelaan 6, 1181 WX Amstelveen

Wonen aan het water met ruimte, licht en mogelijkheden in Amstelveen

Op een rustige en groene locatie in Amstelveen bevindt zich dit charmante en verrassend ruime maisonnette appartement met twee woonlagen (ca. 75m²), een balkon, gezamenlijke tuin én een eigen berging welke perfect kan fungeren als extra kamer. Een ideale woning voor wie comfortabel wil wonen met alle voorzieningen binnen handbereik.

Eerste verdieping

Via de centrale entree bereikt u de woning op de eerste verdieping. De hal geeft toegang tot het separate toilet, de keuken en de royale woonkamer.

De lichte woonkamer vormt het hart van de woning en valt direct op door de fijne lichtinval en de prettige indeling. Er is voldoende ruimte voor een comfortabele zithoek én een gezellige eethoek. Aangrenzend bevindt zich de eetkamer, die eventueel ook anders in te delen is, bijvoorbeeld als werkplek of extra kamer.

De moderne keuken is praktisch ingericht en voorzien van diverse inbouwapparatuur en meer dan voldoende opbergruimte. Vanuit hier heeft u toegang tot het balkon, waar u heerlijk kunt genieten van het vrije uitzicht over het groen en het water.

Begane grond

Op de begane grond (slaapverdieping) bevinden zich twee goed bemeten slaapkamers. De grootste slaapkamer is ruim opgezet en biedt volop mogelijkheden voor een grote kast en eventueel nog een werkplek. De tweede kamer is perfect geschikt als logeerkamer, kinderkamer of thuiswerkplek.

De badkamer is uitgerust met een douche, wastafel en handdoekradiator.

Naast het balkon beschikt de woning over een eigen berging, ideaal voor fietsen en extra opslag. En last but not least de heerlijk tuin die zeer gunstig gelegen is op het zonnige zuiden waar u tot in de avonduren kunt genieten van de zon. De tuin is gemeenschappelijk en deelt u met de bovenburen.

Kortom: een licht en ruim appartement op een fijne locatie aan het water, met volop mogelijkheden om het naar eigen smaak te maken. Bel ons kantoor voor het maken van een afspraak!

Omgeving

De woning is gelegen in een rustige, groene woonwijk met een prettige sfeer. Direct voor de deur vindt u een waterpartij en veel groen, wat zorgt voor een vrij en ontspannen uitzicht. In de directe omgeving zijn diverse winkels, supermarkten, scholen en sportfaciliteiten aanwezig. Ook het Stadshart Amstelveen ligt op loopafstand voor een uitgebreid aanbod aan winkels en horeca.

Bereikbaarheid

De bereikbaarheid is uitstekend. Met het openbaar vervoer bent u snel in Amsterdam en omliggende steden. Diverse bus- en tramverbindingen bevinden zich op korte afstand. Met de auto bereikt u binnen enkele minuten de uitvalswegen A9, A10 en A2, waardoor u snel onderweg bent richting onder andere Schiphol, Amsterdam en Utrecht. Parkeren is mogelijk in de directe omgeving.

VVE

- De administratie wordt gevoerd door VvE Beheer Groep
- De maandelijkse VvE-bijdrage bedraagt € 198,- per maand.
- MJOP aanwezig, t/m 2035

Bijzonderheden

- Woonoppervlakte ca. 75m² (NEN-gemeten)
- Bouwjaar 1955
- Woning geïsoleerd d.m.v. van dubbele beglazing HR++
- Warm water en verwarming via CV-installatie (Remeha)
- Airco aanwezig
- Levering in overleg

Meetinstructie

Het verkochte is gemeten met gebruikmaking van de Meetinstructie, welke is gebaseerd op de normen zoals vastgelegd in NEN 2580. De Meetinstructie is bedoeld om een meer eenduidige manier van meten toe te passen voor het geven van een indicatie van de gebruiksoppervlakte. De Meetinstructie sluit verschillen in meetuitkomsten niet volledig uit door bijvoorbeeld interpretatieverschillen, afrondingen en beperkingen bij het uitvoeren van een meting.

De woning is gemeten door een betrouwbaar professioneel bedrijf. Koper vrijwaart de medewerkers van Voorma & Millenaar makelaars o.g. en de verkoper voor eventuele afwijkingen in de opgegeven maten. Koper verklaart in de gelegenheid te zijn gesteld om het verkochte zelf te (laten) meten conform NEN 2580.

*** This Property is listed by an MVA Certified Expat Broker ***

Waterfront living with space, light, and possibilities in Amstelveen

Located in a quiet and green area of Amstelveen, this charming and surprisingly spacious two-level maisonette apartment (approx. 75m²) features a balcony, a shared garden, and a private storage unit that serves perfectly as an extra room. An ideal home for those seeking comfortable living with all amenities within easy reach.

First floor

You reach the apartment on the first floor via the central entrance. The hallway provides access to the separate toilet, the kitchen, and the spacious living room.

The bright living room forms the heart of the home and immediately stands out due to the pleasant natural light and attractive layout. There is ample space for a comfortable seating area as well as a cozy dining area. Adjacent is the dining room, which can also be reconfigured, for example, as a workspace or an extra room.

The modern kitchen is practically designed and equipped with various built-in appliances and more than enough storage space. From here, you have access to the balcony, where you can enjoy the lovely unobstructed view of the greenery and the water. Ground Floor

On the ground floor (sleeping floor), there are two well-sized bedrooms. The largest bedroom is spacious and offers plenty of room for a large wardrobe and potentially an additional workspace. The second room is perfectly suited as a guest room, children's room, or home office.

The bathroom is equipped with a shower, sink, and heated towel rail.

In addition to the balcony, the property features a private storage unit, ideal for bicycles and extra storage. And last but not least, the lovely garden, which is very favorably situated facing the sunny south, where you can enjoy the sun until the evening hours. The garden is communal and shared with the upstairs neighbors.

In short: a bright and spacious apartment in a pleasant location by the water, with plenty of opportunities to customize it to your own taste. Call our office to make an appointment!

Surroundings

The property is situated in a quiet, green residential neighborhood with a pleasant atmosphere. Directly in front of the door, you will find a water feature and plenty of greenery, providing an unobstructed and relaxing view. Various shops, supermarkets, schools, and sports facilities are available in the immediate vicinity. The Stadshart Amstelveen is also within walking distance, offering a wide range of shops and restaurants.

Accessibility

Accessibility is excellent. You can quickly reach Amsterdam and surrounding cities by public transport. Various bus and tram connections are located a short distance away. By car, you can reach the A9, A10, and A2 arterial roads within a few minutes, allowing you to quickly travel towards destinations including Schiphol, Amsterdam, and Utrecht. Parking is available in the immediate vicinity.

Owners' Association (VVE)

- Administration is handled by VvE Beheer Groep
- The monthly VvE contribution is € 198.00 per month.

- Multi-Year Maintenance Plan (MJOP) available, valid until 2035

Particulars

- Living area approx. 75m² (NEN measured)
- Year of construction 1955
- Property insulated by means of HR++ double glazing

- Hot water and heating via central heating system (Remeha)
- Air conditioning present
- Delivery in consultation

Measurement Instructions

The property sold has been measured using the Measurement Instructions, which are based on the standards as laid down in NEN 2580. The Measurement Instructions are intended to apply a more uniform method of measurement to provide an indication of the usable floor area. The Measurement Instructions do not completely rule out differences in measurement results due to, for example, differences in interpretation, rounding, and limitations in carrying out a measurement.

The home has been measured by a reliable professional company. The Buyer indemnifies the employees of Voorma & Millenaar makelaars o.g. and the seller against any deviations in the stated dimensions. The Buyer declares that they

have been given the opportunity to measure the property sold themselves (or have it measured) in accordance with NEN 2580.

Kenmerken

Vraagprijs: € 425.000 k.k.

Aanvaarding: In overleg

Bijdrage ve: € 198 p/m

Bouw

Object type: Maisonnette, appartement

Soort bouw: Bestaande bouw

Bouwjaar: 1955

Soort dak: Plat dak bedekt met bitumineuze dakbedekking

Oppervlakte en inhoud

Woonoppervlakte: 75 m²

Inhoud: 249 m³

Externe bergruimte: 8 m²

Gebouwgebonden buitenruimte: 3 m²

Indeling

Aantal kamers: 3 kamers (2 slaapkamers)

Aantal badkamers: 1 badkamer

Badkamervoorzieningen: Douche, wastafel

Aantal woonlagen: 2 woonlagen

Voorzieningen: Tv-kabel, buitenzonwering

Energie

Energie label: C

Isolatie: Dubbel glas

Verwarming: Cv-ketel

Warm water: Cv-ketel

Cv ketel: Remeha combiketel gas gestookt (eigendom)

Buitenruimte

Ligging: In woonwijk

Balkon dakterras: Balkon

Tuin: Geen tuin

Bergruimte

Voorzieningen schuur: Voorzien van elektra

Soort parkeergelegenheid: Betaald parkeren, parkeervergunningen

Garage

Soort garage: Geen garage

VvE Checklist

Inschrijving kvk: Ja

Jaarlijkse vergadering: Ja

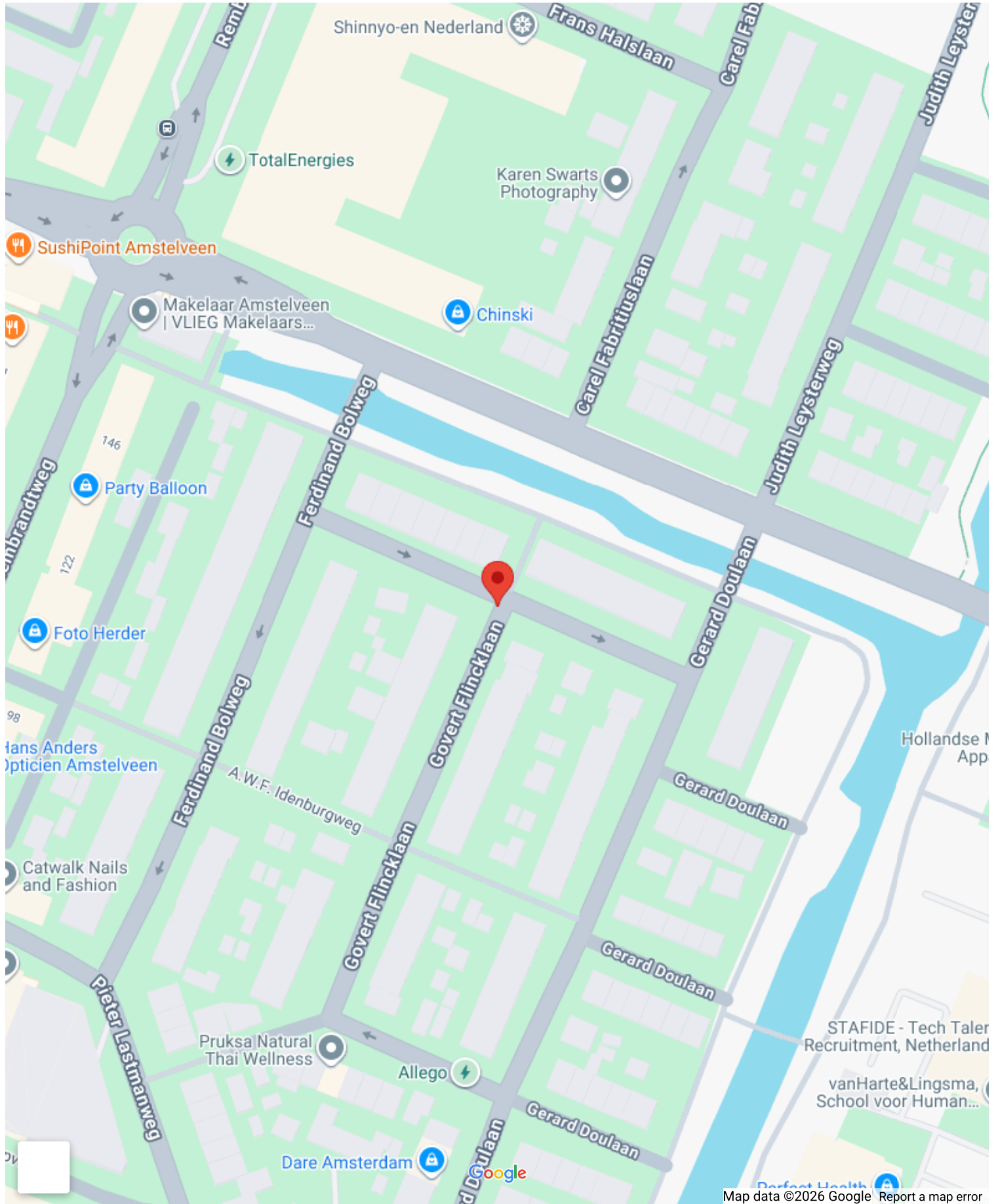
Periodieke bijdrage: Ja, € 198 p/m

Reservefonds aanwezig: Ja

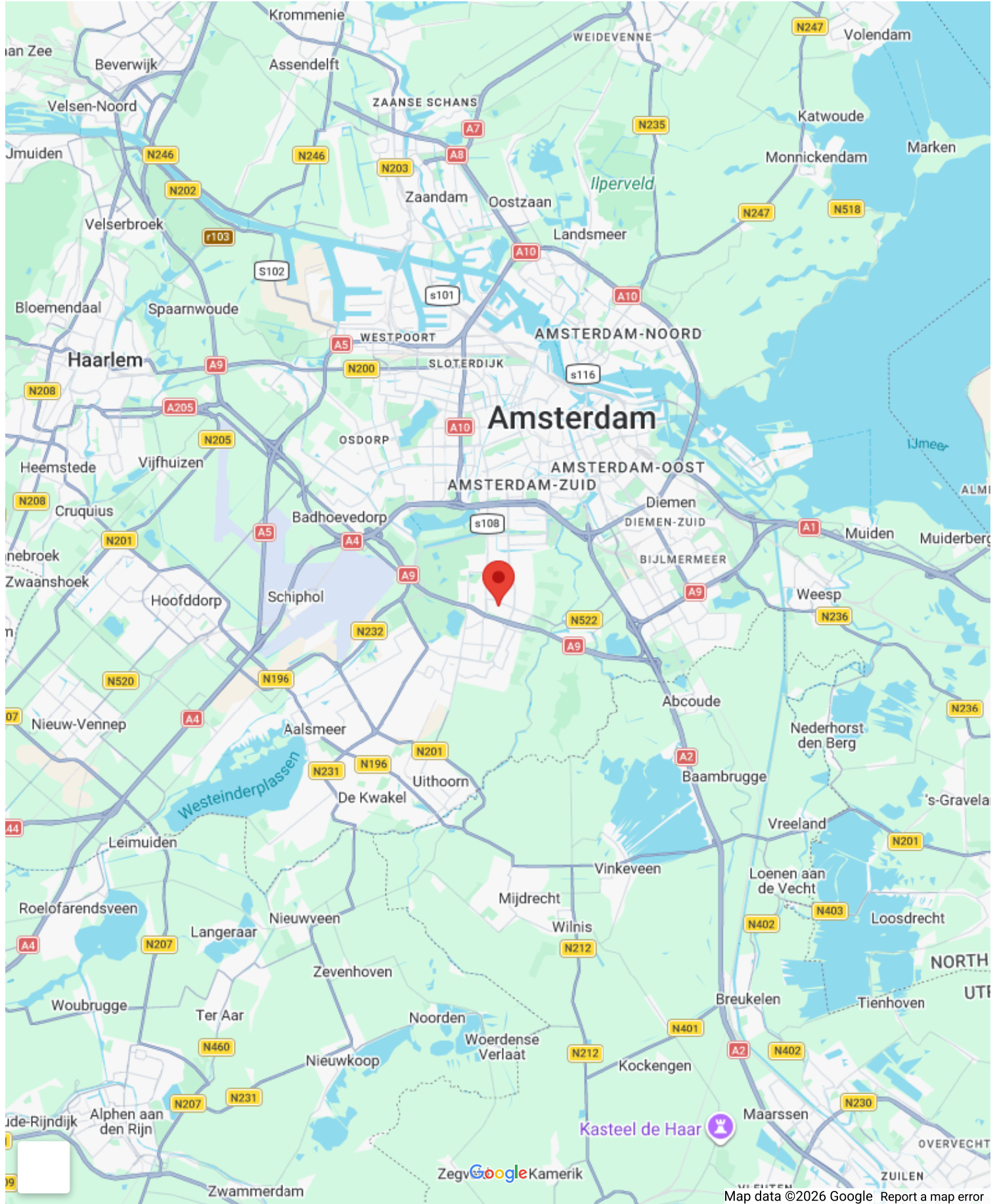
Onderhoudsplan: Ja

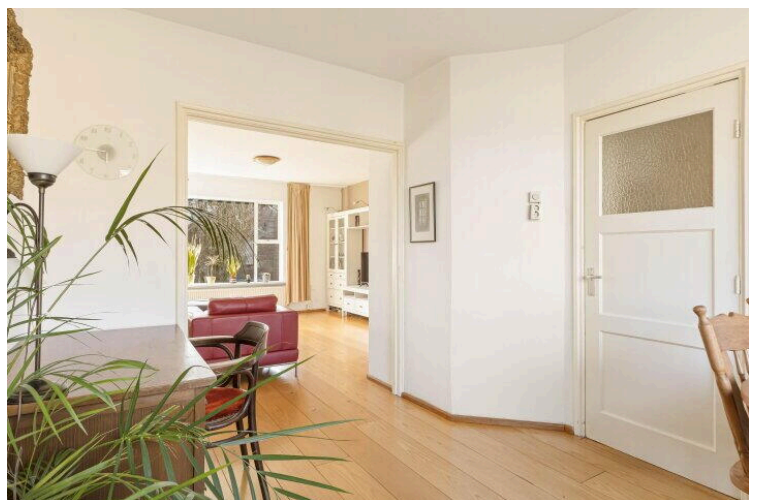
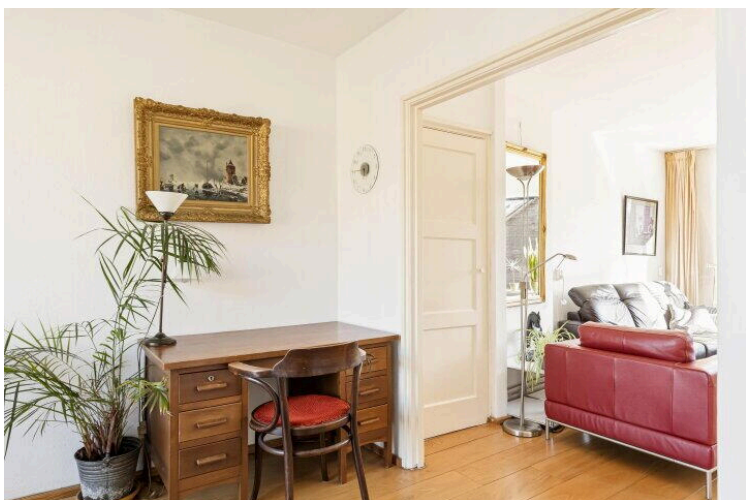
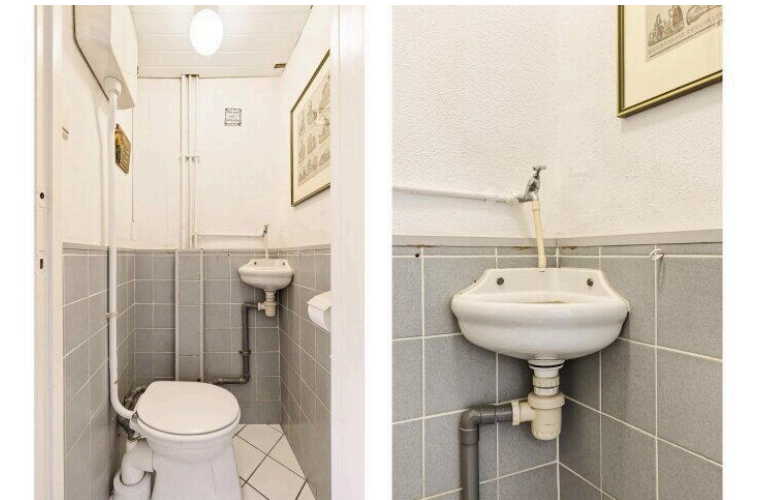
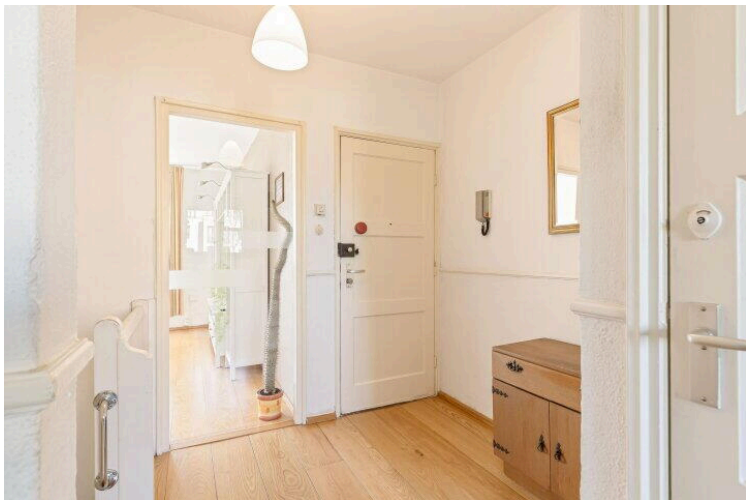
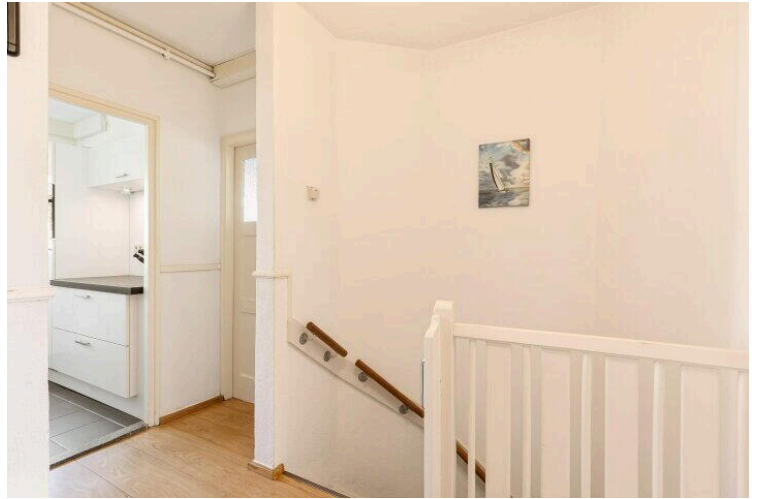
Opstalverzekering: Ja

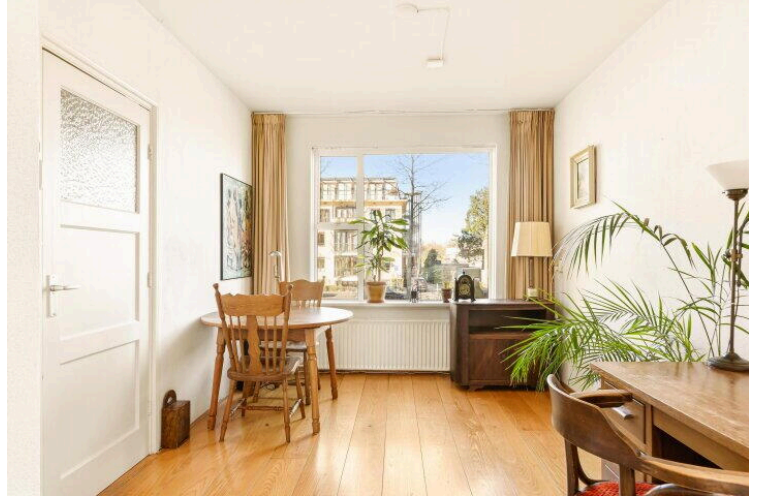
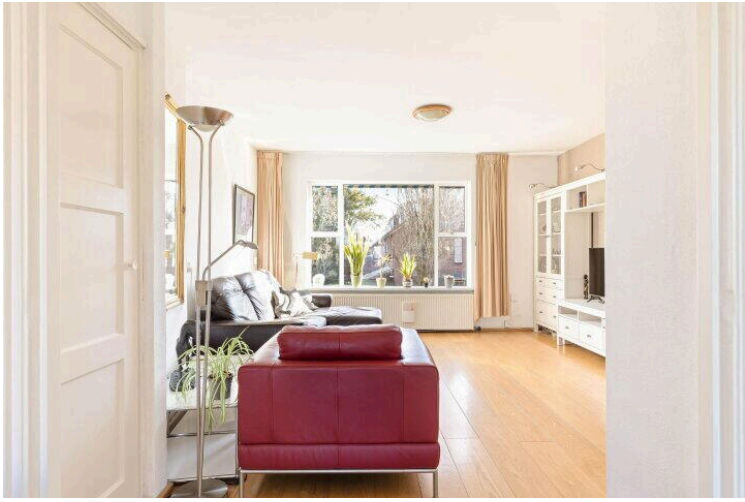
Op de kaart

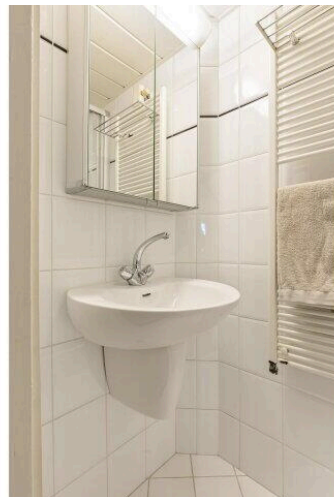
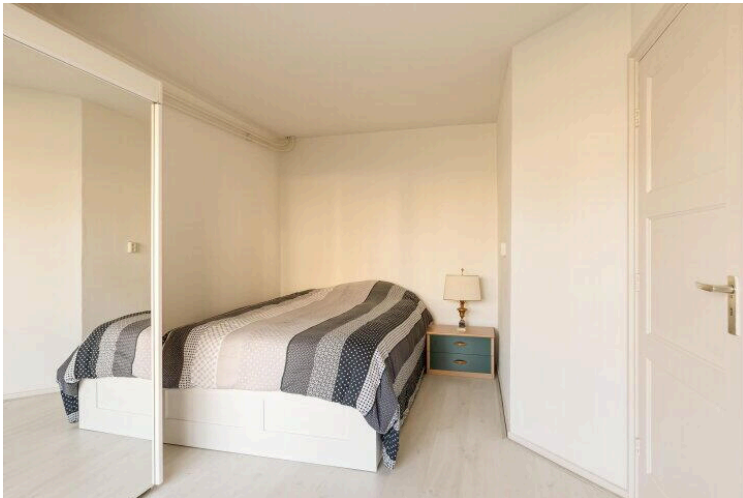
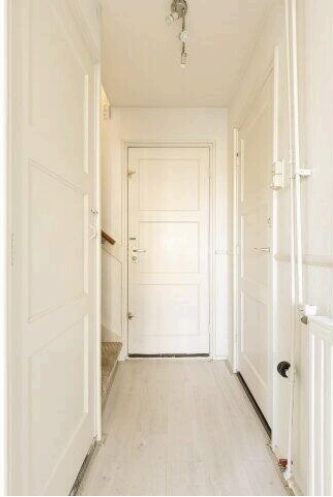
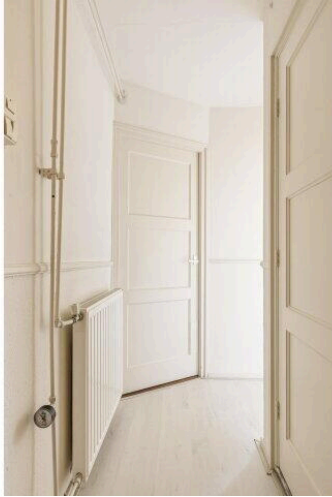


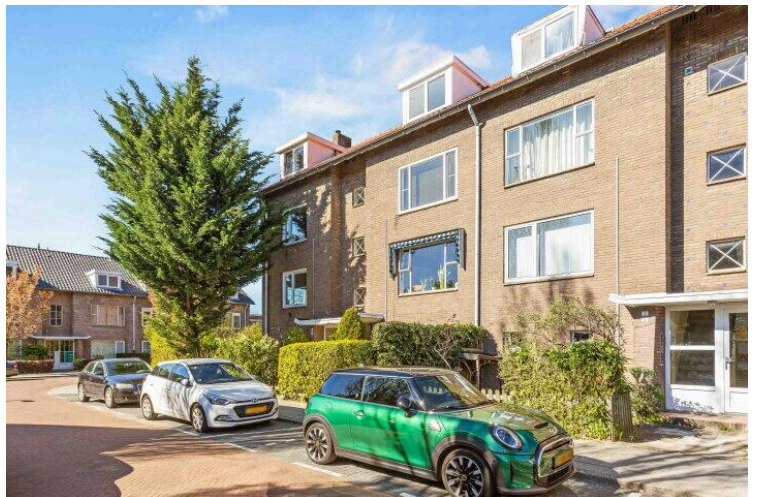
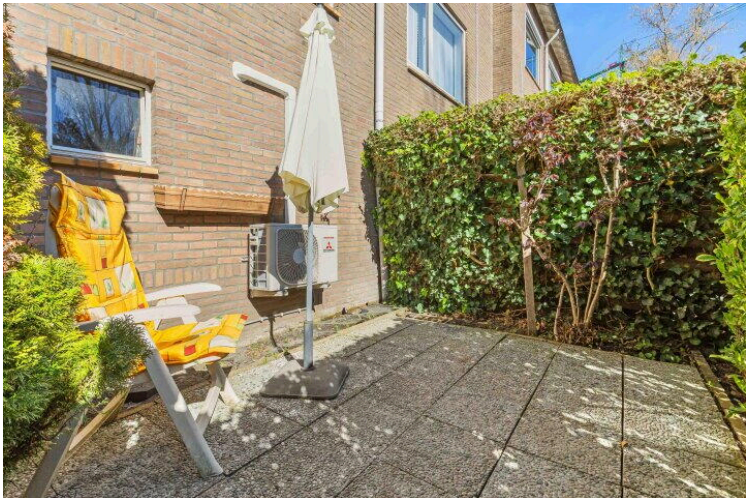
Op de kaart





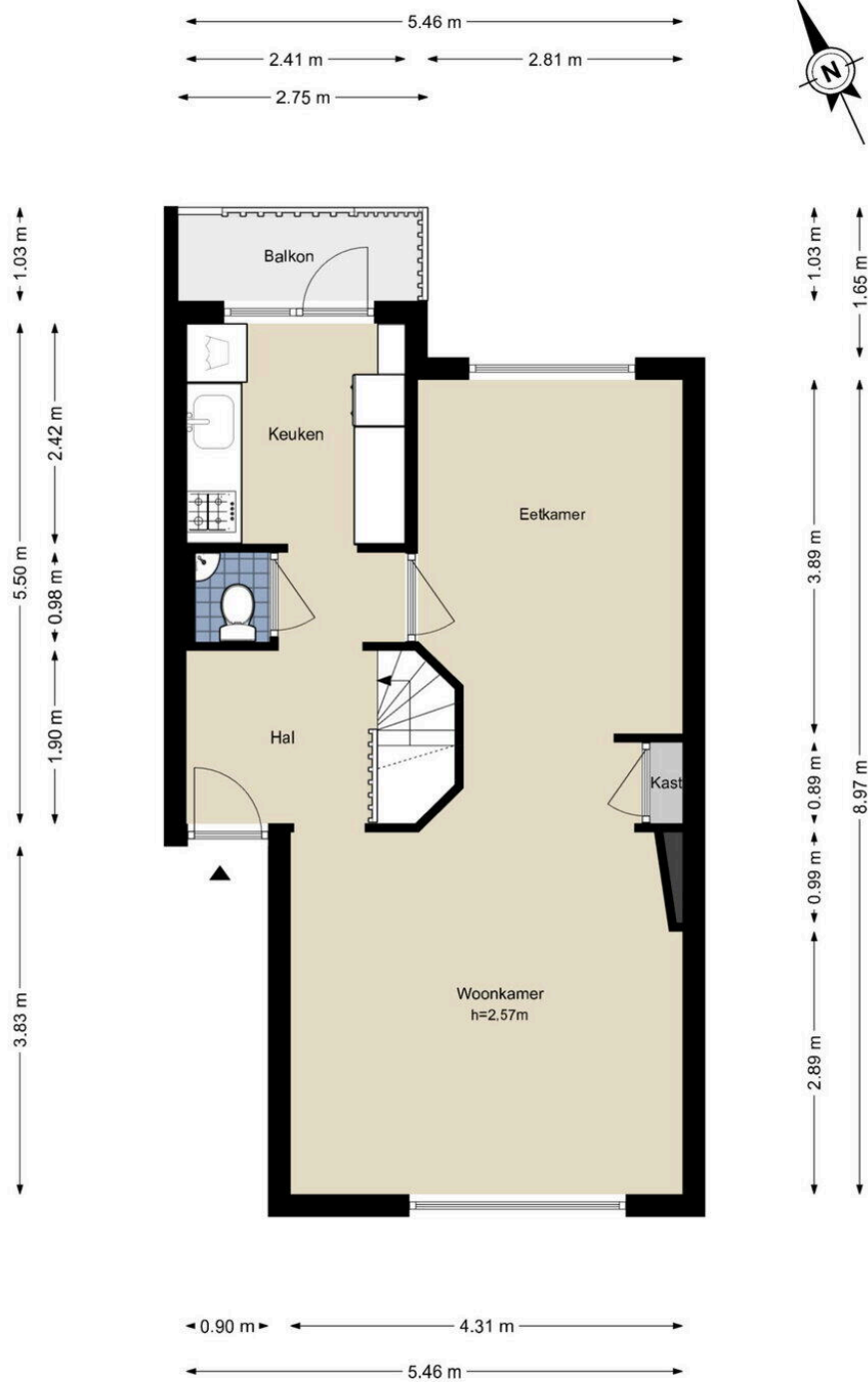






Adriaan van Ostadelaan 6 - Amstelveen

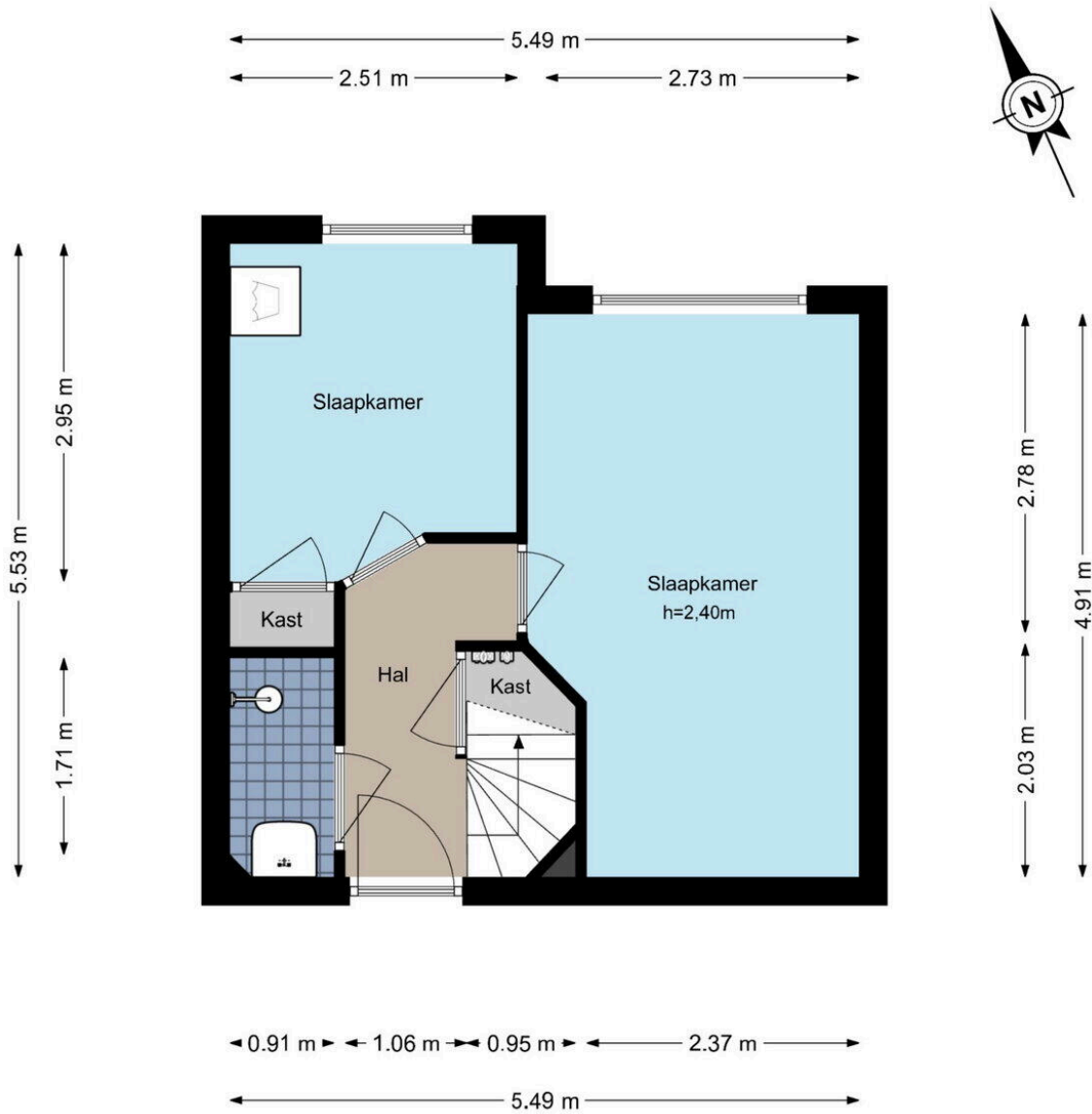
Eerste verdieping



De plattegronden zijn geproduceerd voor promotionele doeleinden en ter indicatie.
 Aan de plattegronden kunnen geen rechten worden ontleend.
 © www.woningmedia.nl

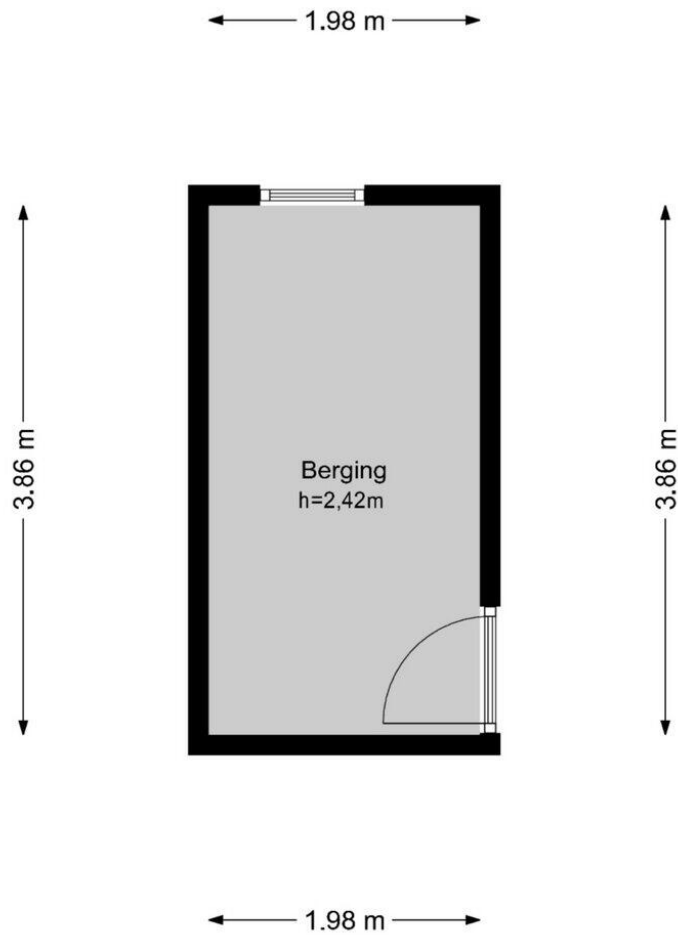
Adriaen van Ostadelaan 6 - Amstelveen

Begane grond

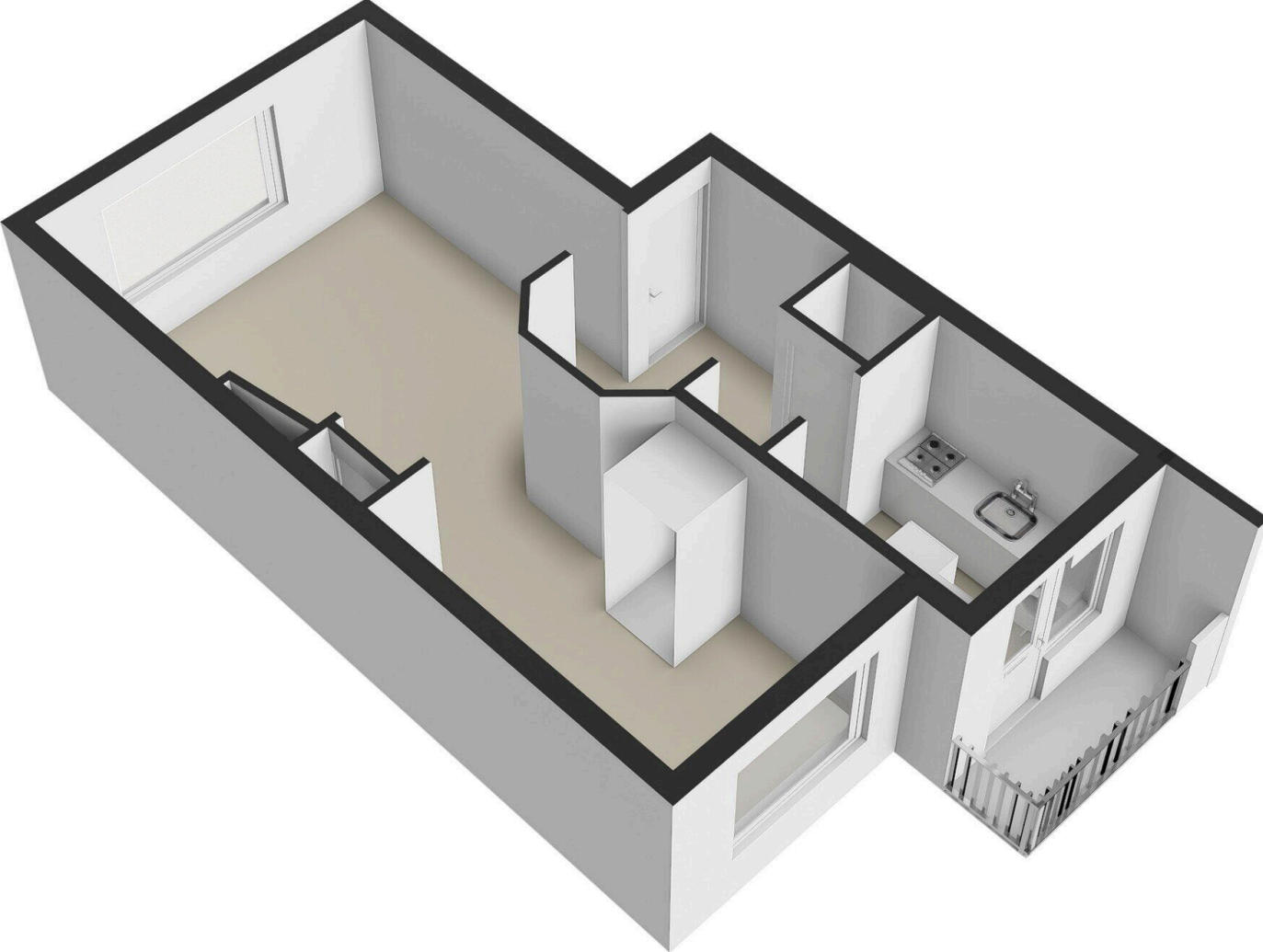


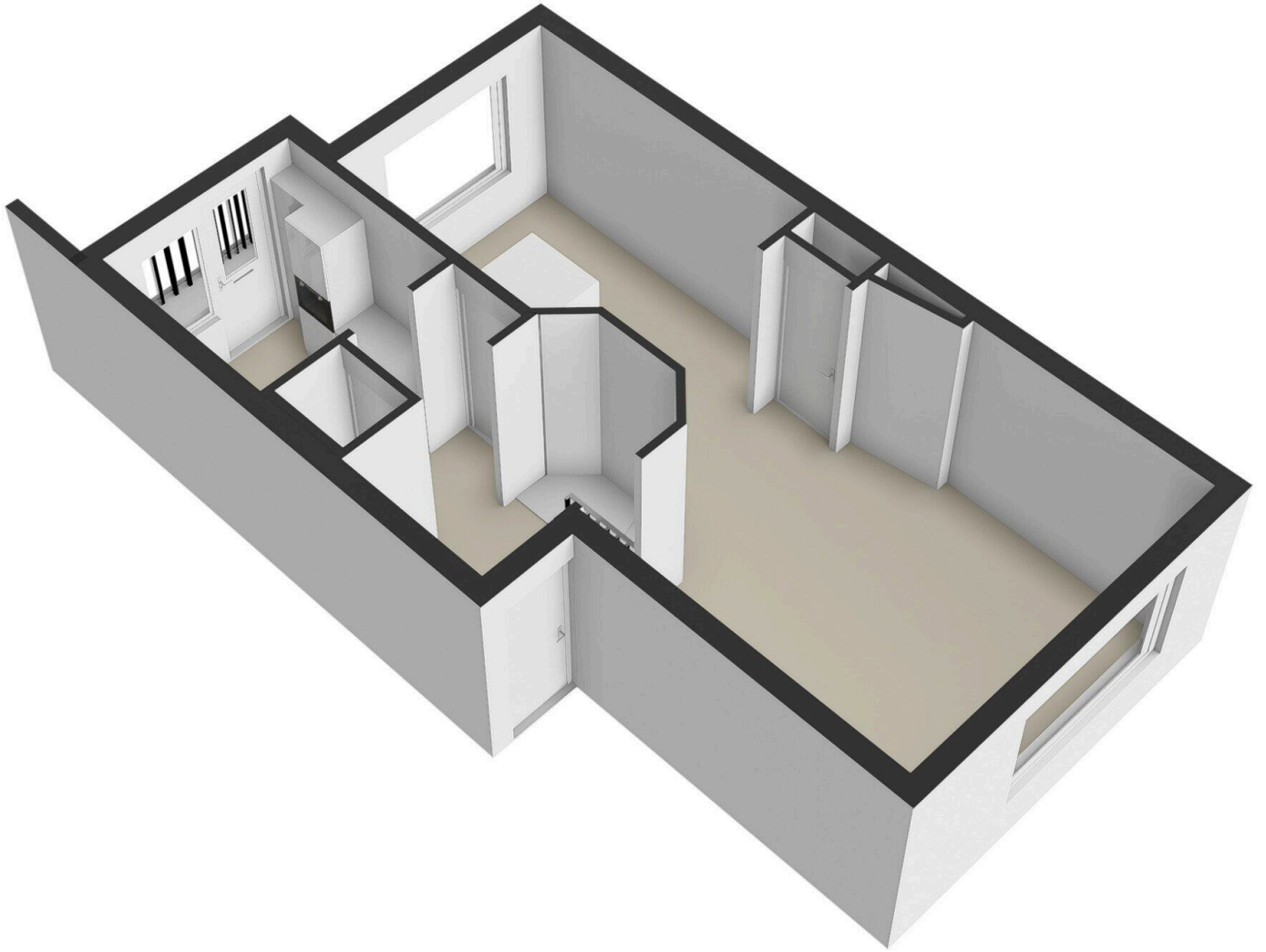
De plattegronden zijn geproduceerd voor promotionele doeleinden en ter indicatie.
Aan de plattegronden kunnen geen rechten worden ontleend.
© www.woningmedia.nl

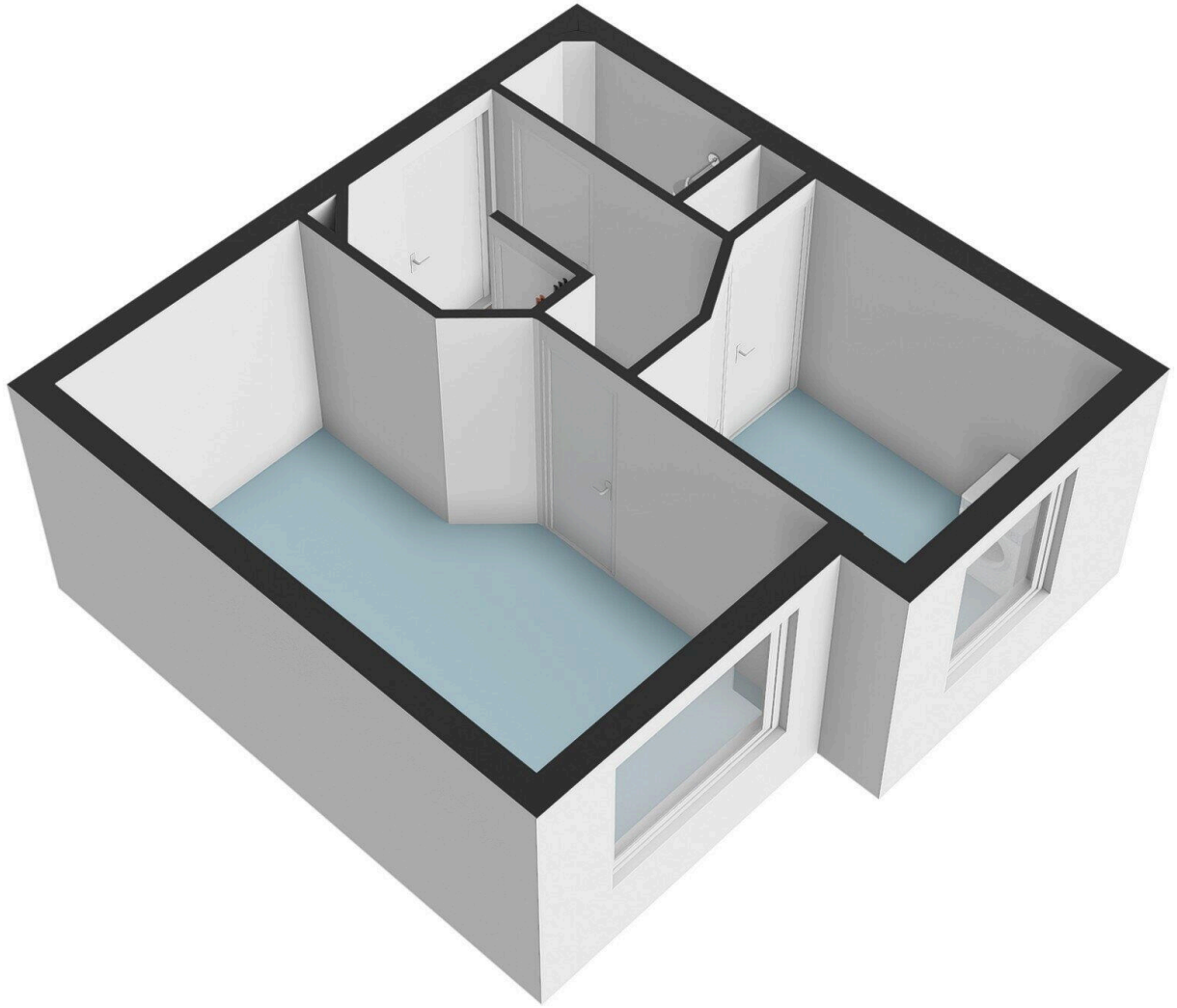
Adriaen van Ostadelaan 6 - Amstelveen Berging

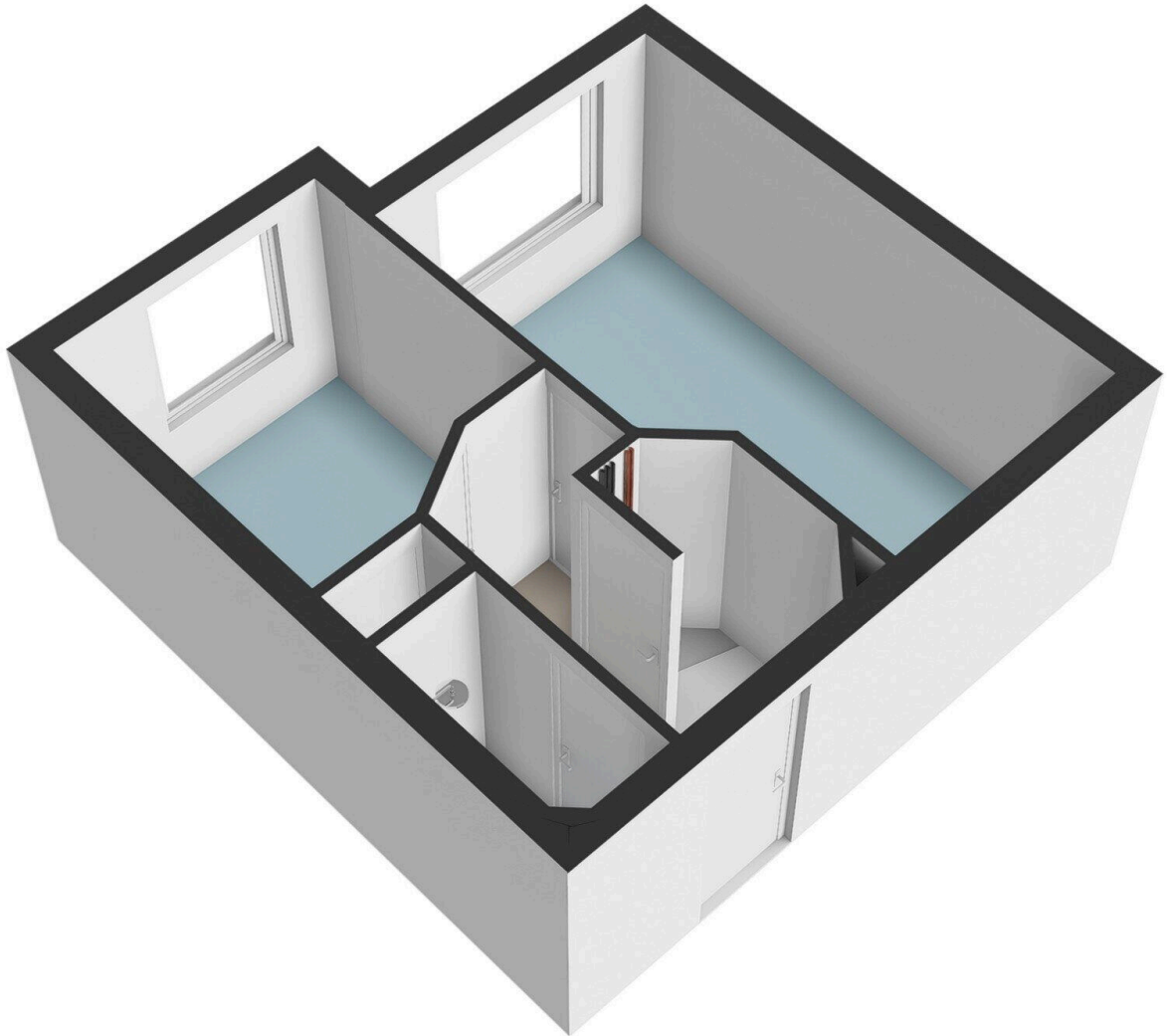


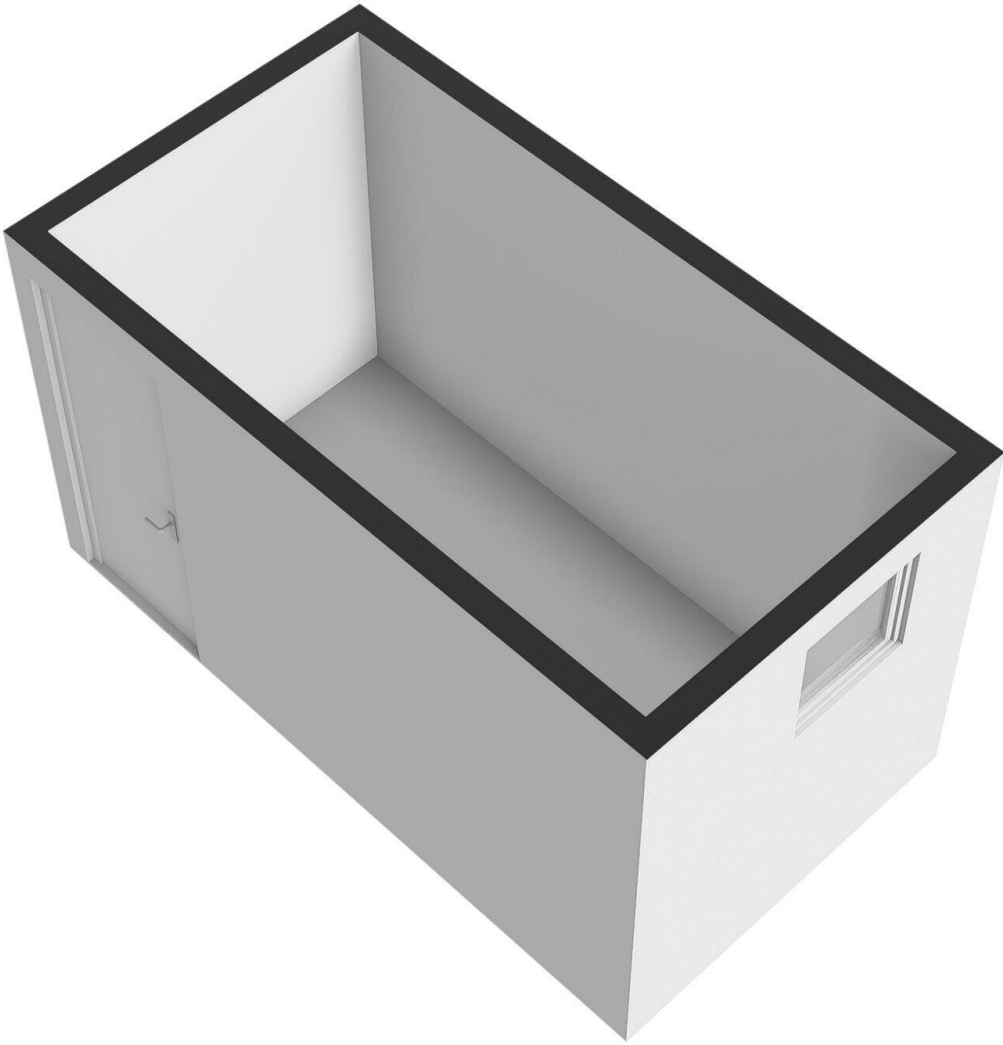
De plattegronden zijn geproduceerd voor promotionele doeleinden en ter indicatie.
Aan de plattegronden kunnen geen rechten worden ontleend.
© www.woningmedia.nl

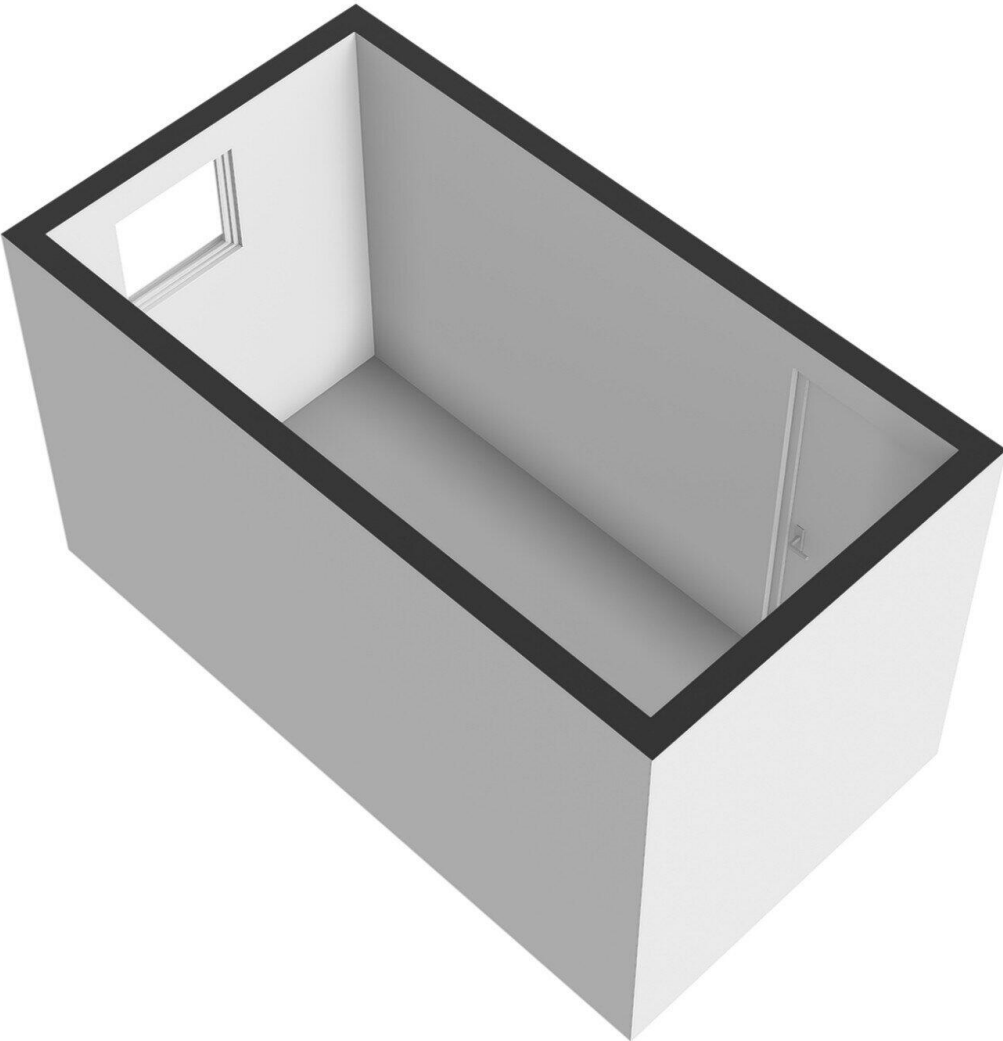












Schaalcontrole

5.49 m



2.03 m
2.76 m
4.81 m

1.03 m
5.60 m
2.42 m
1.90 m
0.98 m
3.83 m



GOGB
2.8 m²
BVO
2.8 m²

1.03 m
1.65 m
3.08 m
0.99 m
0.89 m
2.89 m
8.97 m

3.06 m



3.06 m

Adriaen van Ostadelaan 6

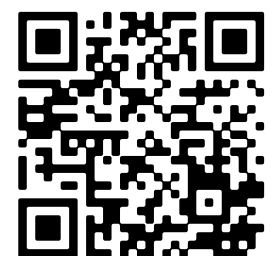
www.adriaenvanostadelaan6.nl



Voorma & Millenaar makelaars

Amsterdamseweg 176
1182 HL, Amstelveen

www.voormamillenaar.nl
020 - 641 8694



📱 Scan Mij!