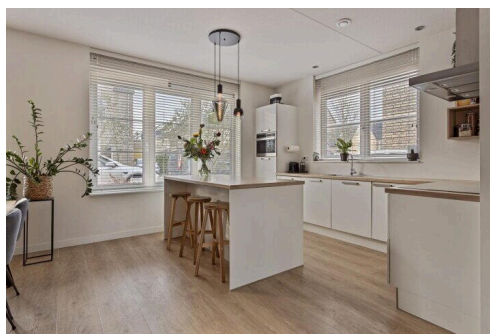
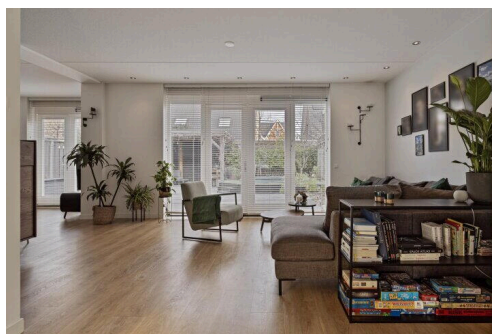


# Waddinxveen

Adrianahoeve 5 | Vraagprijs € 819.000 k.k.

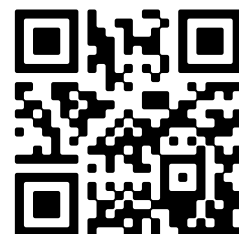


**BESCHIKBAAR**



**Type object:** 2 onder 1 kapwoning  
**Bouwjaar:** 2020  
**Woonoppervlakte:** 180 m<sup>2</sup>  
**Perceeloppervlakte:** 246 m<sup>2</sup>  
**Inhoud:** 658 m<sup>3</sup>  
**Aantal kamers:** 6 kamers (5 slaapkamers)  
**Website:** [www.adrianahoeve5.nl](http://www.adrianahoeve5.nl)

  
**Houtman & de Vogel**  
Makelaars met pit



[www.houtmandevogel.nl](http://www.houtmandevogel.nl) | 0172 - 234 406

# Omschrijving

## Adrianahoeve 5, 2742 PL Waddinxveen

Moderne twee-onder-een-kapwoning met zonnepanelen en royale tuin met overkapping

Deze prachtige twee-onder-een-kapwoning in Waddinxveen is echt een pareltje. Geniet van een woonoppervlakte van maar liefst 180 m<sup>2</sup> op een perceel van 246 m<sup>2</sup>. Bij binnenkomst valt meteen de moderne afwerking en de zee aan licht op. De royale woonkamer met grote raampartijen en dubbele openslaande tuindeuren geeft je direct een gevoel van ruimte en comfort. De open keuken is een droom voor elke kookliefhebber, compleet met hoogwaardige apparatuur en ontbijtbaar. Met vier ruime slaapkamers en een luxe badkamer op de eerste verdieping en nog eens twee royale slaapkamers op de tweede verdieping, biedt deze woning alles wat jij en je gezin nodig hebben.

De woning is gelegen in een rustige en kindvriendelijke buurt met diverse voorzieningen op loopafstand. Denk aan supermarkten, scholen en sportfaciliteiten. Bovendien bevinden zich in de nabije omgeving verschillende wandel- en fietsroutes door het groene landschap. Doordat de woning uitstekend bereikbaar is met zowel het openbaar vervoer als met de auto, ben je in no-time in het centrum van Waddinxveen of op de snelweg naar omliggende steden.

### Begane grond

De entree van de woning is uitnodigend en modern met lichte wanden en een doorlopende pvc-vloer in een warme houttint. Hier vind je het moderne toilet, de meterkast en toegang tot de royale woonkamer. In de woonkamer zorgen grote raampartijen en dubbele openslaande tuindeuren voor een overvloed aan licht, wat het een heerlijk ontspannen ruimte maakt. Er is voldoende plek voor zowel een sfeervolle zithoek, als voor een grote eethoek in de open keuken. De open keuken is een echte eyecatcher. Voorzien van een modern, licht keukenmeubel en een werkeiland met ontbijtbaar, is het dé plek om gezellig te koken en te eten. Alle benodigde apparatuur is aanwezig, zoals een inductiekookplaat, afzuigkap, combi-oven, koelkast en een vaatwasser.

### Eerste verdieping

De ruime overloop op de eerste verdieping heeft een doorlopende pvc-vloer en geeft toegang tot vier slaapkamers en de badkamer, evenals een separaat toilet. De slaapkamers, twee aan de voorzijde en twee aan de achterzijde, bieden een keurige afwerking en fijne lichtinval. Deze verdieping is voorzien van vloerverwarming en twee kamers zijn uitgerust met airconditioning, ideaal voor warme zomerdagen. De badkamer is luxe en ruim opgezet met lichte wandtegels en donkere vloertegels. Hier vind je een heerlijk ligbad, een inloopdouche, een wastafelmeubel met dubbele wasbak, en een handige hangkast. Dankzij het raam geniet je hier van natuurlijk licht en ventilatie.

### Tweede verdieping

Via een vaste trap bereik je de tweede verdieping. Hier kom je eerst op de overloop, die leidt naar twee royale slaapkamers en een berging/wasruimte. Beide slaapkamers zijn netjes afgewerkt met een pvc-vloer en voorzien van airconditioning. De ene kamer heeft een dakkapel, de andere beschikt over een dubbel dakraam, wat zorgt voor extra licht. De berging/wasruimte biedt plaats voor witgoed, heeft praktische werkruimte, en herbergt de cv-installatie en de omvormer voor de zonnepanelen. Ook hier bevindt zich een raam voor daglicht en ventilatie.

### Buitenruimte

Aan de voorzijde van de woning tref je een groen aanzicht en een berging met dubbele deur. Je kunt gemakkelijk parkeren voor de deur en op eigen terrein. De royale achtertuin is fraai aangelegd, met een ruim terras grenzend aan de woning en een grote overkapping, ideaal voor gezellige avonden buiten. Ook is er een achterom, wat zorgt voor extra

gemak.

#### Bijzonderheden

- Prachtige twee-onder-een-kapwoning
- Woonoppervlakte: 180 m<sup>2</sup>
- Perceeloppervlakte: 246 m<sup>2</sup>
- Inhoud: 658 m<sup>3</sup>
- Bouwjaar: 2020
- Moderne afwerking
- Instapklaar
- Zonnepanelen
- Vloerverwarming
- Airconditioning
- 6 Slaapkamers
- Luxe badkamer
- Separate wasruimte
- Grote overkapping in de achtertuin
- Parkeergelegenheid op eigen terrein

Adrianahoeve 5 in Waddinxveen biedt alles wat je nodig hebt voor comfortabel en modern woongenot. Maak snel een afspraak voor een bezichtiging en kom deze prachtige woning zelf ervaren. Wacht niet te lang, want deze kans wil je niet missen!

## Kenmerken

Vraagprijs: € 819.000 k.k.

Aanvaarding: In overleg

## Bouw

Object type: Eengezinswoning, 2 onder 1 kapwoning

Soort bouw: Bestaande bouw

Bouwjaar: 2020

Soort dak: Zadeldak

## Oppervlakte en inhoud

Woonoppervlakte: 180 m<sup>2</sup>

Perceeloppervlakte: 246 m<sup>2</sup>

Inhoud: 658 m<sup>3</sup>

Overige inpandige ruimte: 6 m<sup>2</sup>

## Indeling

Aantal kamers: 6 kamers (5 slaapkamers)

Aantal woonlagen: 3 woonlagen

## Energie

Energie label: A

Verwarming: Cv-ketel

## Buitenruimte

Ligging: In woonwijk

Tuin: Achtertuin, voortuin, zijtuin

Achtertuin: 100 m<sup>2</sup> (10 meter diep en 10 meter breed)

Ligging tuin: Gelegen op het noordoosten

## Bergruimte

Schuur berging: Aangebouwd steen

Soort parkeergelegenheid: Op eigen terrein

## Garage

Soort garage:

Geen garage





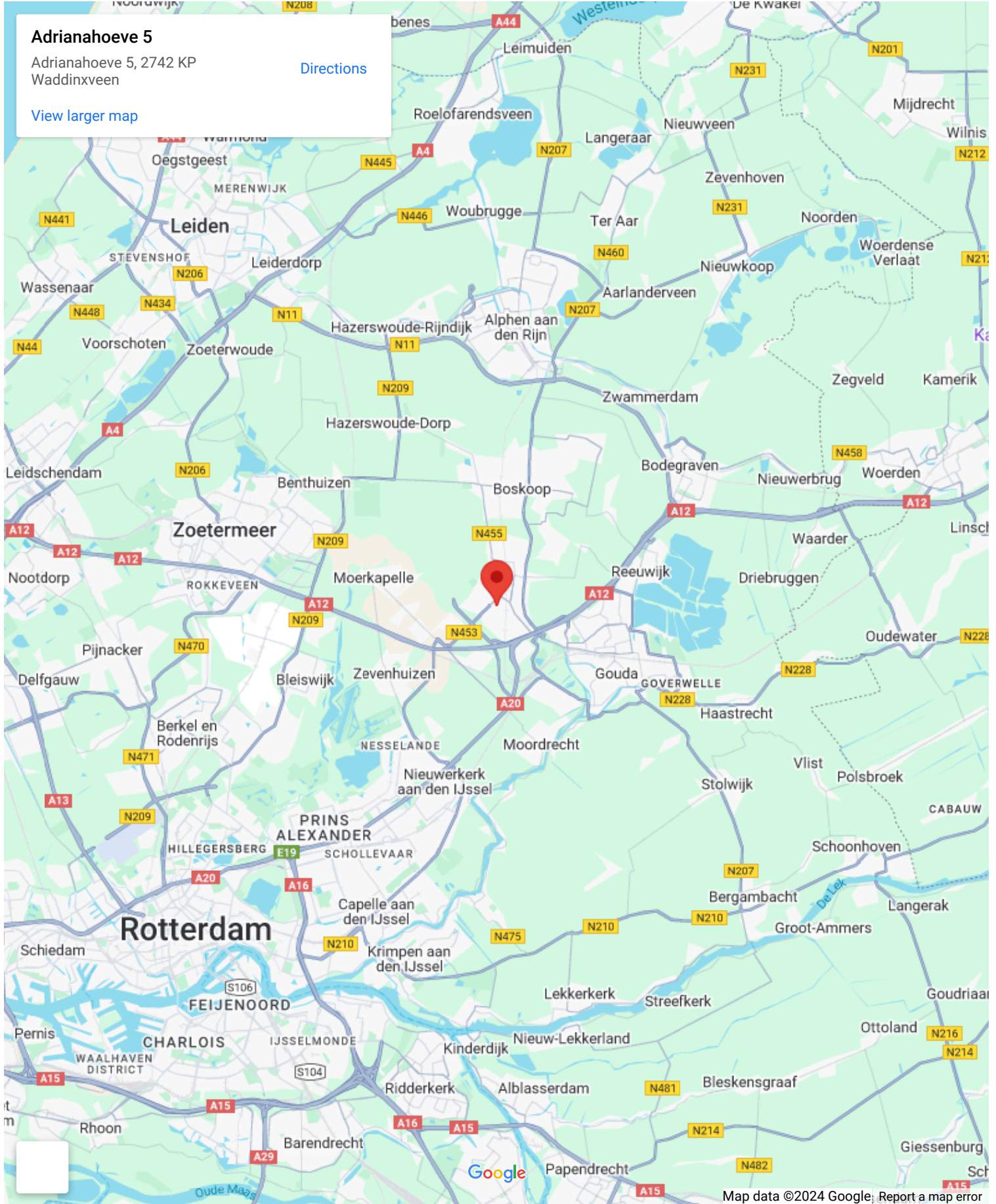
# Op de kaart

## Adrianahoeve 5

Adrianahoeve 5, 2742 KP  
Waddinxveen

[Directions](#)

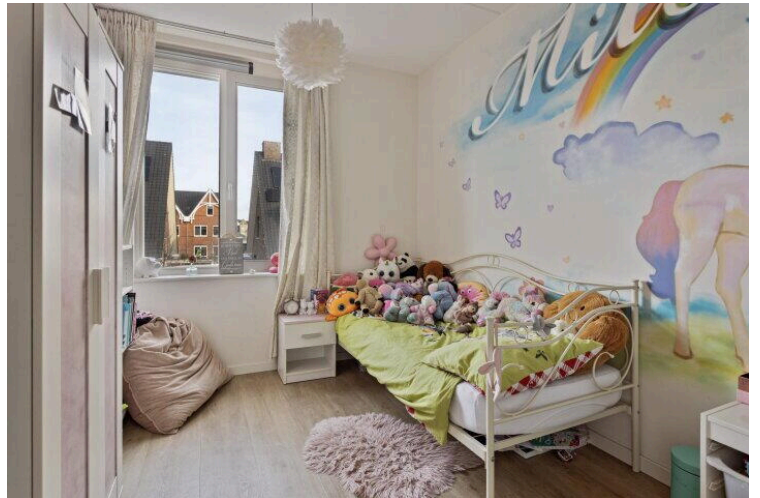
[View larger map](#)



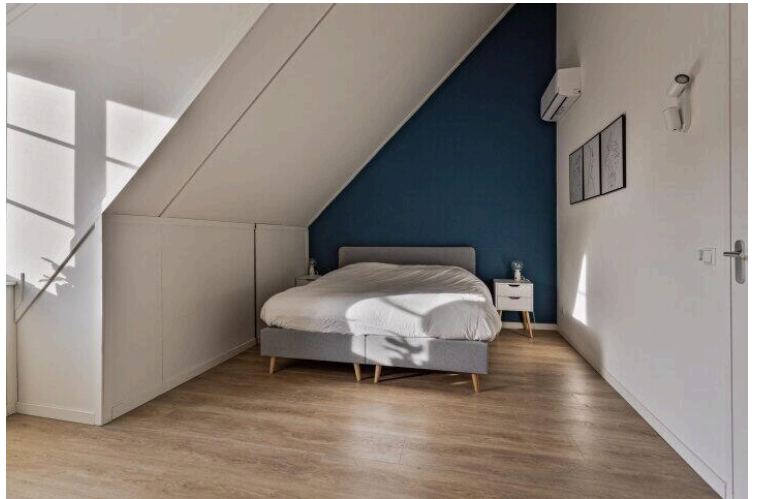
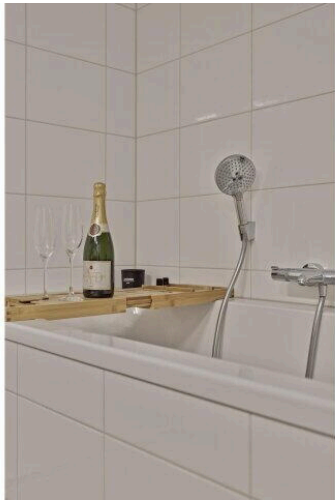
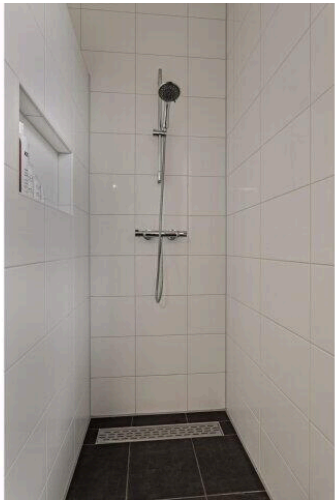
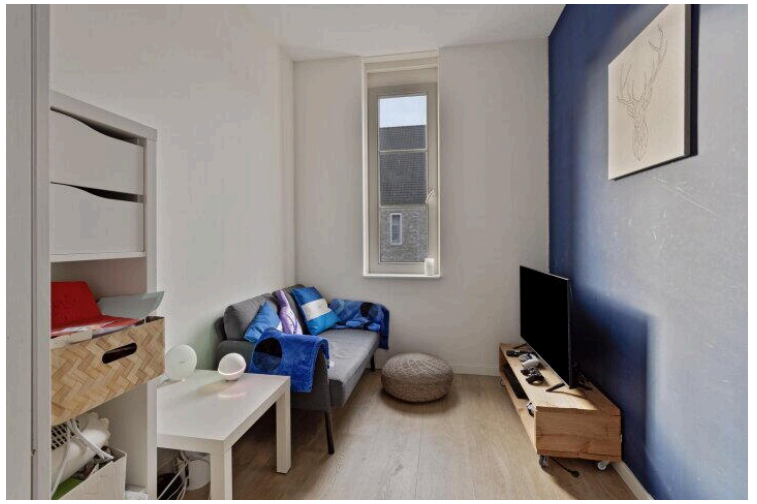
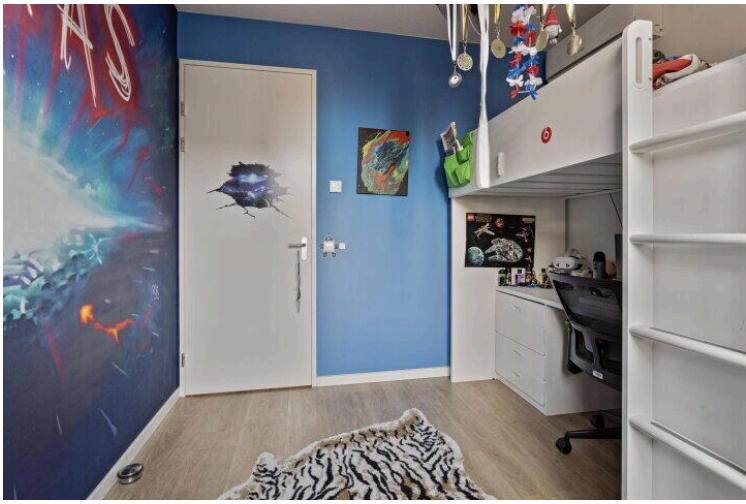






















Aan de plattegronden kunnen geen rechten worden ontleend  
 © Zibber www.zibber.nl

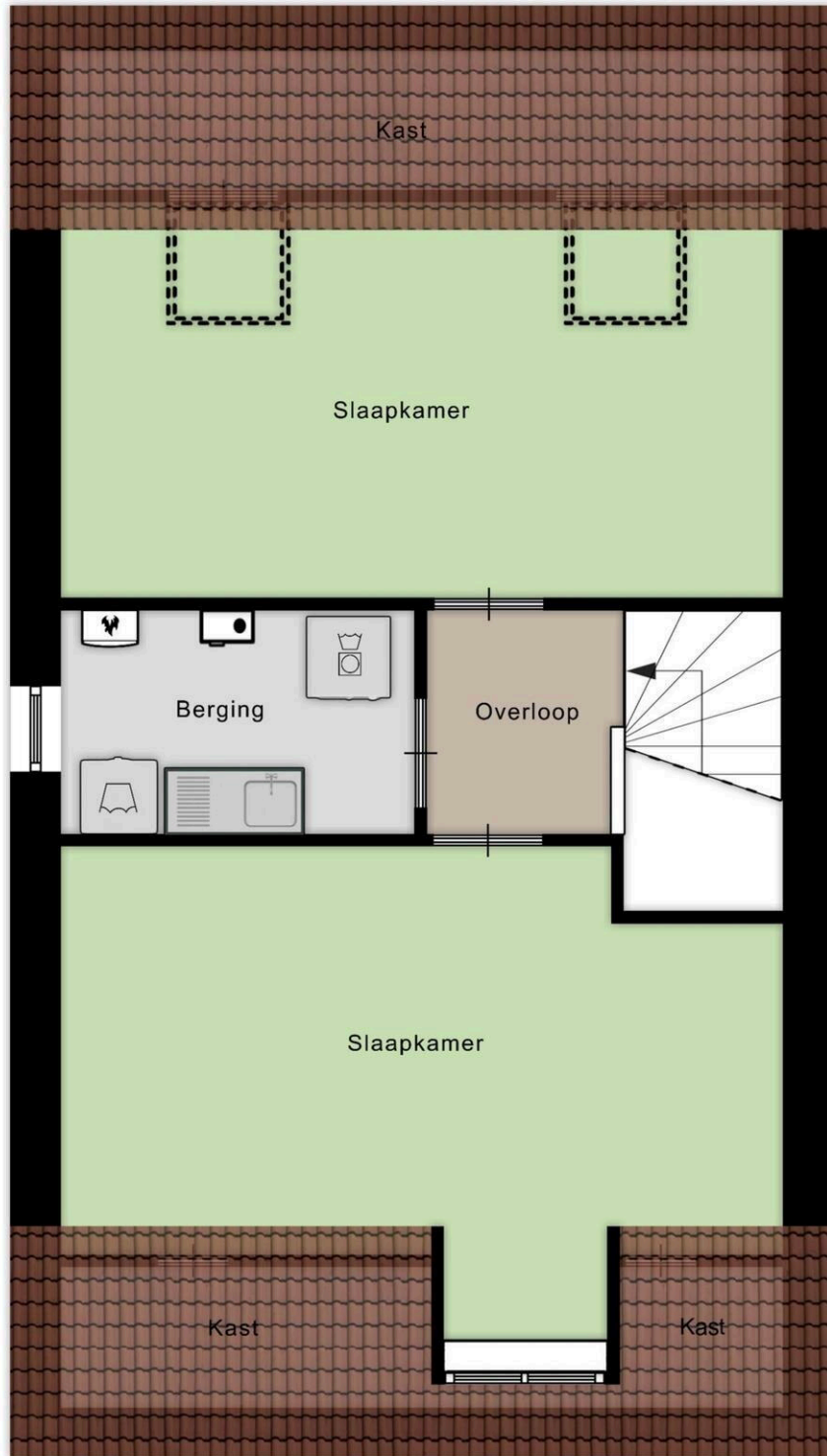


Aan de plattegronden kunnen geen rechten worden ontleend  
 © Zibber [www.zibber.nl](http://www.zibber.nl)



2.79 m 2.80 m

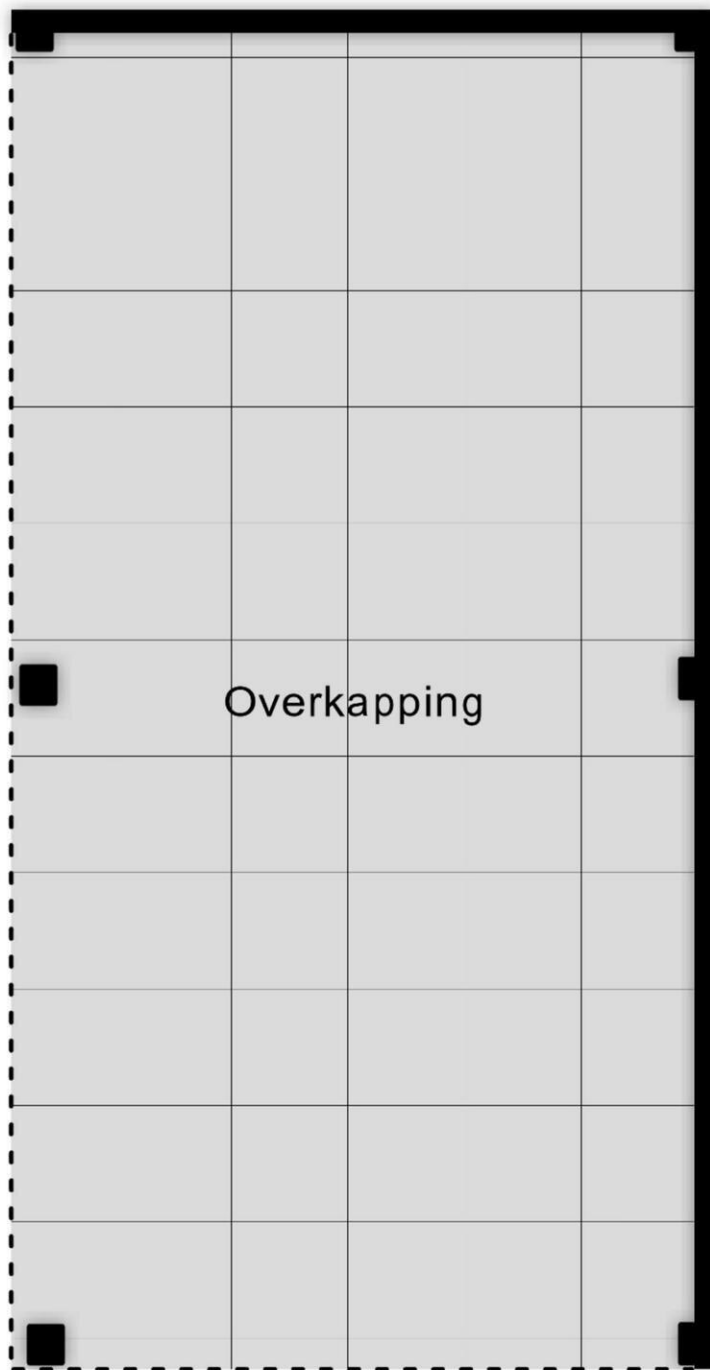
10.84 m  
1.11 m  
3.22 m  
1.76 m  
3.12 m  
1.23 m



5.69 m

Aan de plattegronden kunnen geen rechten worden ontleend  
© Zibber [www.zibber.nl](http://www.zibber.nl)

2.93 m



5.74 m

Aan de plattegronden kunnen geen rechten worden ontleend  
© Zibber [www.zibber.nl](http://www.zibber.nl)

# Adrianahoeve 5

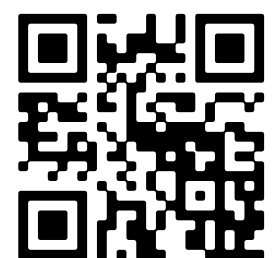
[www.adrianahoeve5.nl](http://www.adrianahoeve5.nl)



## Houtman & de Vogel Makelaardij

Euromarkt 3  
2408 BA, Alphen aan den Rijn

[www.houtmandevogel.nl](http://www.houtmandevogel.nl)  
0172 - 234 406



Scan Mij!