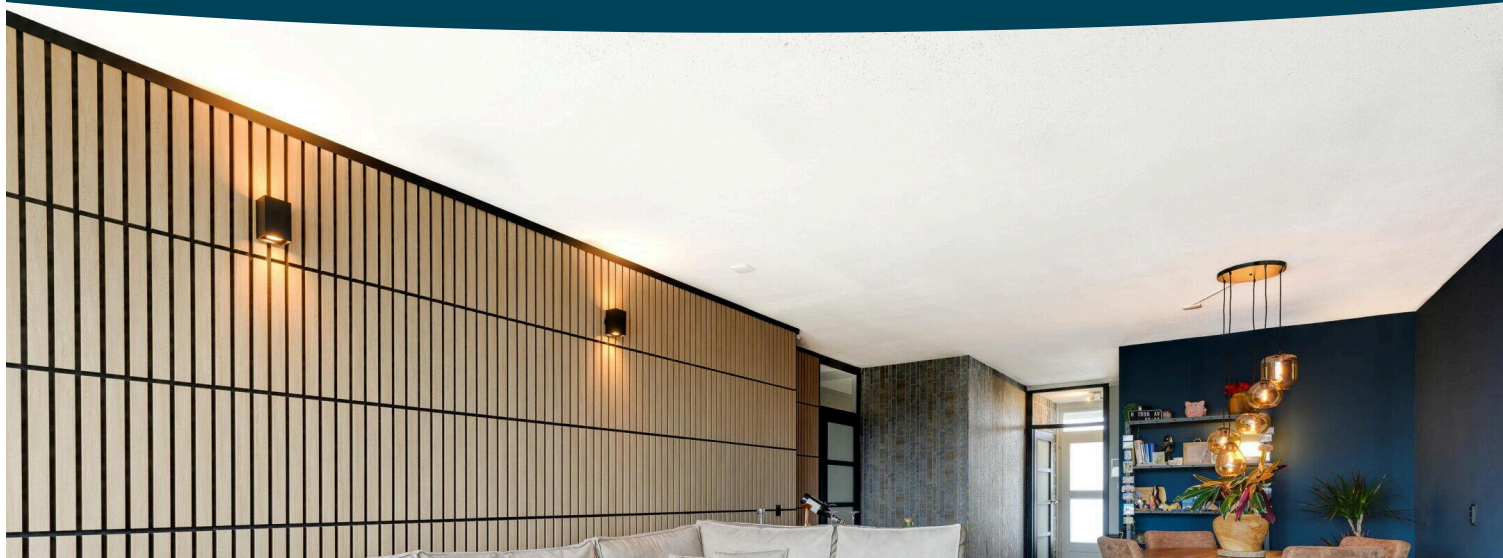


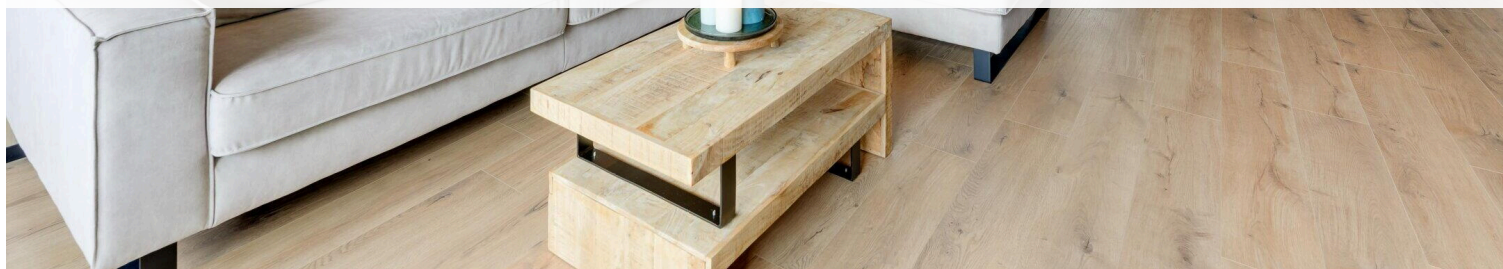
# Zoetermeer

Belvédèrebos 212 | Vraagprijs € 317.500 k.k.



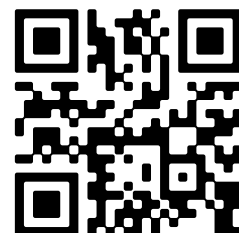
## BESCHIKBAAR

[WWW.BELVEDEREBOS212.NL](http://WWW.BELVEDEREBOS212.NL)



**Type object:** Galerijflat, appartement  
**Bouwjaar:** 1972  
**Woonoppervlakte:** 90 m<sup>2</sup>  
**Inhoud:** 283 m<sup>3</sup>  
**Aantal kamers:** 4 kamers (3 slaapkamers)  
**Website:** [www.belvederebos212.nl](http://www.belvederebos212.nl)

**KLEURRIJK**  
MAKELAARS.NL



# Omschrijving

## Belvédèrebos 212, 2715 VL Zoetermeer

Dit instapklare 4-kamerappartement op de zevende etage is in 2024 volledig gemoderniseerd en met oog voor detail afgewerkt. De woning straalt rust en kwaliteit uit en biedt een lichte woonkamer met een vrij en weids uitzicht over de omgeving. Het balkon vormt een fijne verlenging van de leefruimte en maakt het geheel compleet. Met drie goed bemeten slaapkamers en een eigentijdse afwerking is dit een comfortabel appartement waar u direct kunt wonen.

Het appartement maakt deel uit van het verzorgde complex Belvederebos in de wijk Meerzicht. In de directe omgeving bevinden zich winkelcentrum Meerzicht en de RandstadRail halte Meerzicht, wat zorgt voor veel gemak in het dagelijks leven. Ook het Stadshart en de A12 zijn eenvoudig bereikbaar. Een centrale ligging in een groene woonomgeving met alle voorzieningen dichtbij.

Voor meer informatie kijk op [Belvederebos212.nl](https://Belvederebos212.nl)

### Indeling

Op de begane grond beschikt het appartement over een eigen berging, ideaal voor het stallen van fietsen of extra bergruimte. Via de centrale entree met intercom, trap en lift zijn de verdiepingen bereikbaar.

### Woonverdieping (7e etage):

Via de entree met een in 2024 vernieuwde meterkast komt u direct binnen in de ruime woonkamer. Deze leefruimte is stijlvol afgewerkt en biedt een prettige lichtinval. Vanuit de slaapkamer aan de achterzijde is er toegang tot het balkon, waar u geniet van een vrij uitzicht en een fijne buitenruimte op hoogte.

De woonkamer vormt het centrale punt van de woning en geeft toegang tot de overige vertrekken. Aan de voorzijde bevindt zich de moderne keuken (2024), voorzien van een koel-vriescombinatie, vaatwasser, combi-oven en inductiekookplaat. Verder zijn er drie slaapkamers van goed formaat, die allemaal naar eigen wens in te delen zijn. De moderne badkamer (2024) beschikt over een douche, wastafel met meubel en de aansluiting voor wasmachine en droger. Tevens is er een separate toiletruimte direct naast de badkamer gesitueerd.

### Wetenswaardigheden:

- Bouwjaar: 1972;
- Energielabel: D;
- Woonoppervlakte: 90 m<sup>2</sup>;
- Keuken verbouwd in 2024;
- Badkamer verbouwd in 2024;
- Meterkast gemoderniseerd in 2024;
- Eigen berging op de begane grond;
- Zeer gunstige ligging;
- Actieve VvE: maandelijkse bijdrage woning € 230,-;
- Voorschot stookkosten: maandelijkse bijdrage € 120,-;
- Oplevering in overleg.

Interesse in deze woning? Neem direct contact met ons op en schakel uw eigen NVM-aankoopmakelaar in. Uw NVM-aankoopmakelaar komt op voor uw belang en bespaart u veel tijd, geld en zorgen.

Adressen van collega NVM-aankoopmakelaars in Zoetermeer vindt u op Funda.nl.

Deze informatie is door ons met de nodige zorgvuldigheid samengesteld. Onzerzijds wordt echter geen enkele aansprakelijkheid aanvaard voor enige onvolledigheid, onjuistheid of anderszins, dan wel de gevolgen daarvan. Alle opgegeven maten en oppervlakten zijn indicatief.

Koopovereenkomst pas rechtsgeldig na ondertekening:

Een mondelinge overeenstemming tussen de particuliere verkoper en de particuliere koper is niet rechtsgeldig. Met andere woorden: er is geen koop. Er is pas sprake van een rechtsgeldige koop als de particuliere verkoper en de particuliere koper de koopovereenkomst hebben ondertekend.

Dit vloeit voort uit artikel 7:2 Burgerlijk Wetboek. Een bevestiging van de mondelinge overeenstemming per e-mail of een toegestuurd concept van de koopovereenkomst wordt overigens niet gezien als een 'ondertekende koopovereenkomst'.

## Kenmerken

Vraagprijs: € 317.500 k.k.

Aanvaarding: In overleg

Bijdrage ve: € 230 p/m

## Bouw

Object type: Galerijflat, appartement

Soort bouw: Bestaande bouw

Bouwjaar: 1972

Soort dak: Plat dak

## Oppervlakte en inhoud

Woonoppervlakte: 90 m<sup>2</sup>

Inhoud: 283 m<sup>3</sup>

Externe bergruimte: 5 m<sup>2</sup>

Gebouwgebonden buitenruimte: 13 m<sup>2</sup>

## Indeling

Aantal kamers: 4 kamers (3 slaapkamers)

Aantal badkamers: 1 badkamer

Badkamervoorzieningen: Douche, wastafel, wastafelmeubel, wasmachineaansluiting

Aantal woonlagen: 1 woonlaag

Voorzieningen: Mechanische ventilatie, lift

## Energie

Energie label: D

Isolatie: Grotendeels dubbelglas

Verwarming: Blokverwarming

Warm water: Centrale voorziening

## Buitenruimte

Ligging: Aan rustige weg, in woonwijk, vrij uitzicht, beschutte ligging, in bosrijke omgeving

Balkon dakterras: Balkon

Tuin:	Geen tuin
-------	-----------

## Bergruimte

Schuur berging:	Box
-----------------	-----

Voorzieningen schuur:	Voorzien van elektra
-----------------------	----------------------

Soort parkeergelegenheid:	Openbaar parkeren
---------------------------	-------------------

## Garage

Soort garage:	Geen garage
---------------	-------------

## VvE Checklist

Inschrijving kvk:	Ja
-------------------	----

Jaarlijkse vergadering:	Ja
-------------------------	----

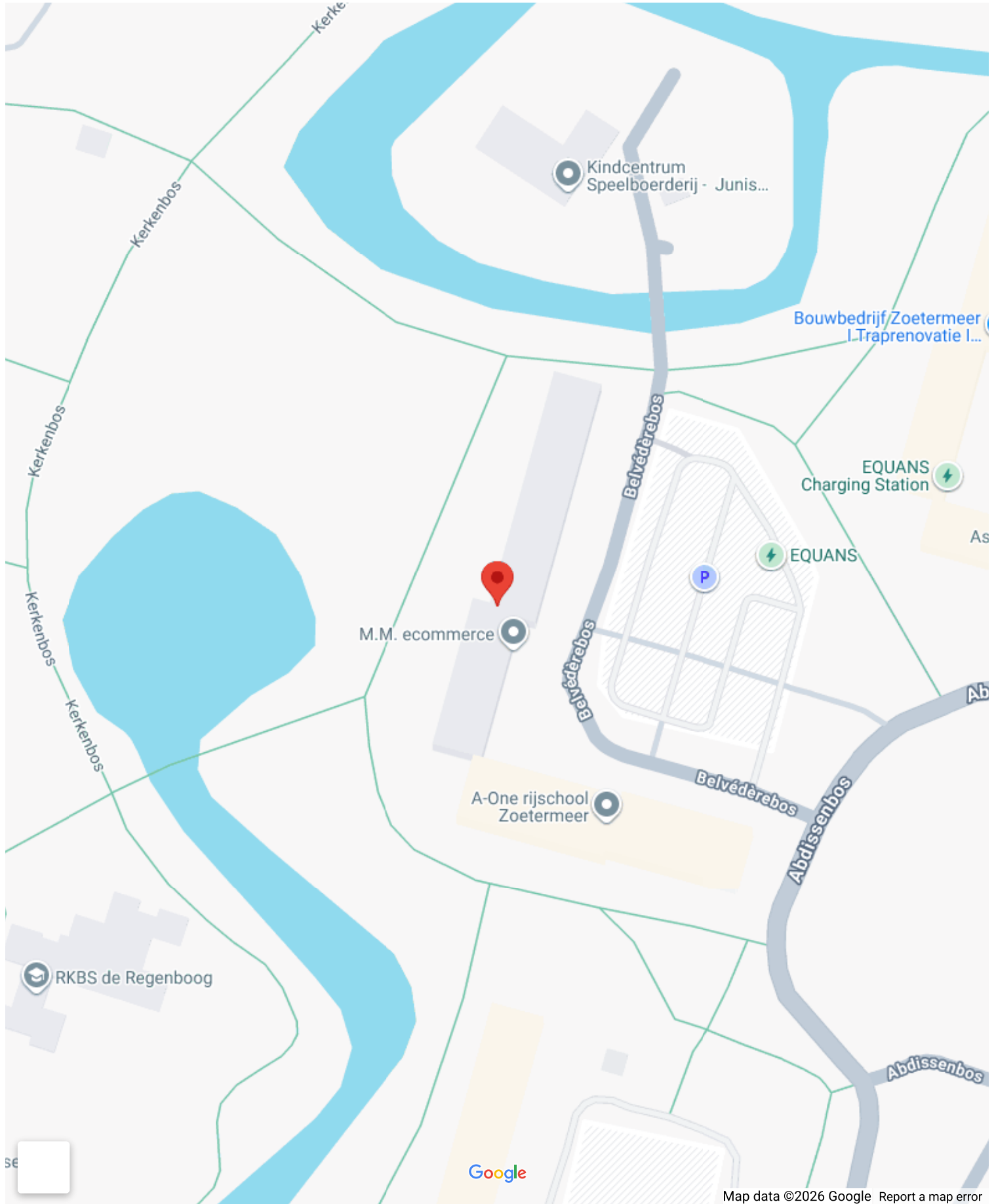
Periodieke bijdrage:	Ja, € 230 p/m
----------------------	---------------

Reservefonds aanwezig:	Ja
------------------------	----

Onderhoudsplan:	Ja
-----------------	----

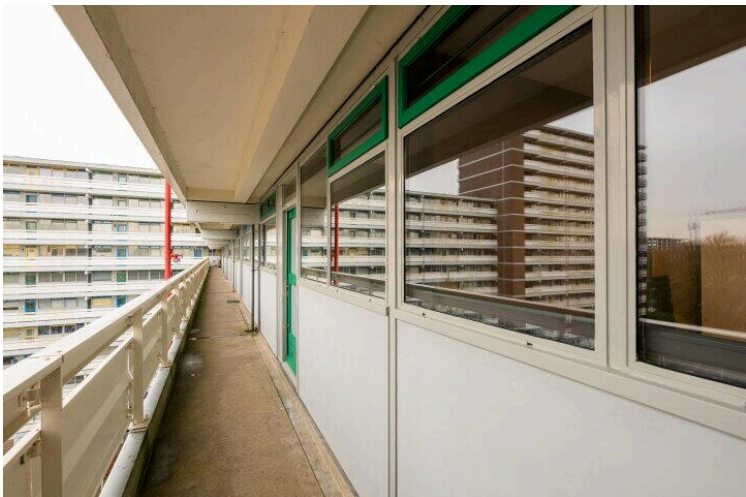
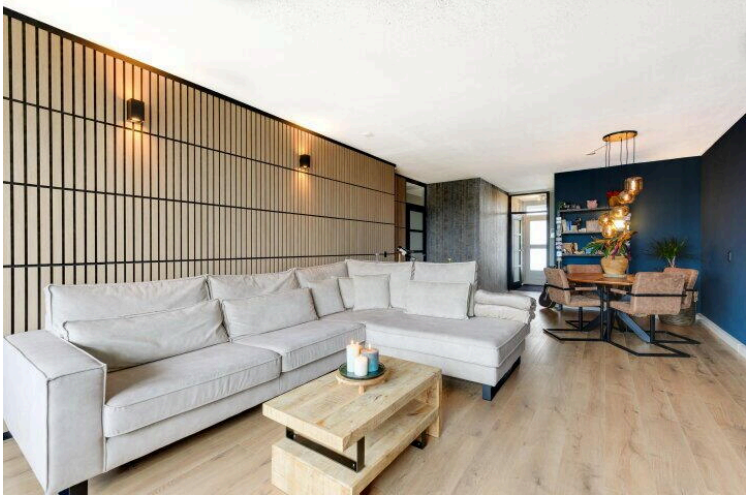
Opstalverzekering:	Ja
--------------------	----

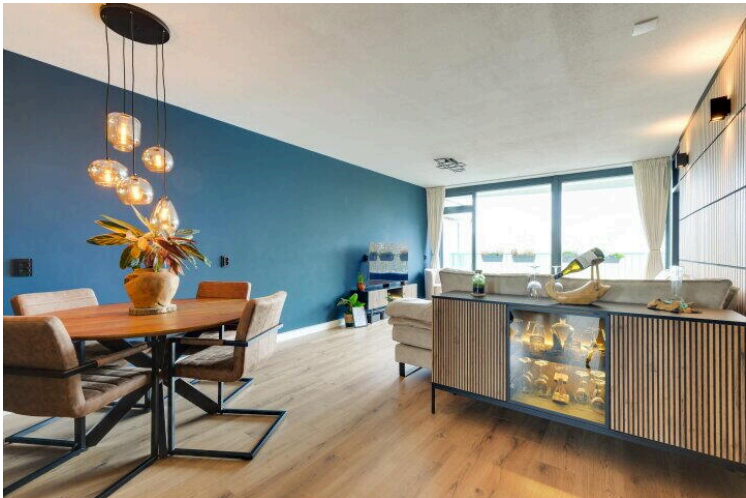
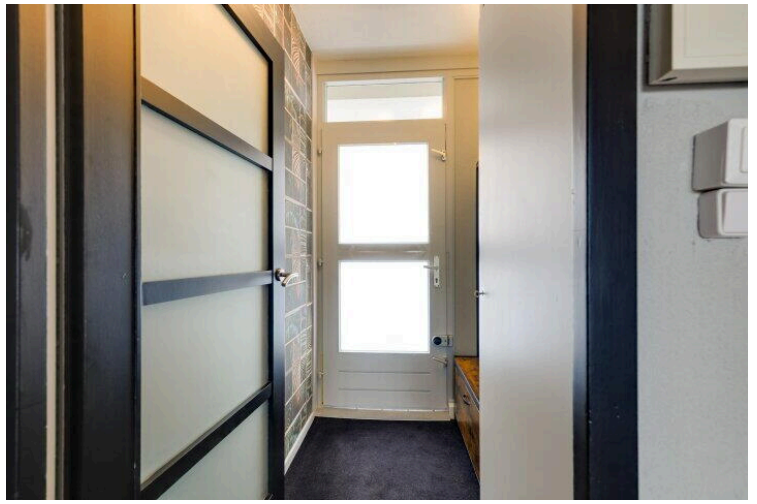
# Op de kaart

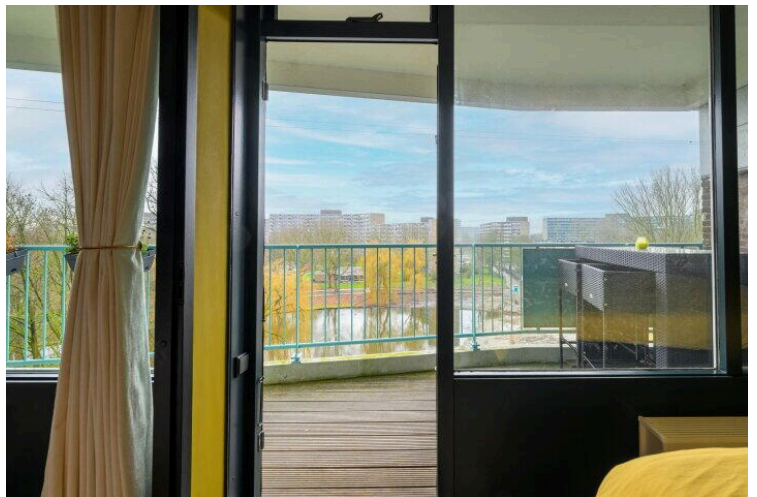


# Op de kaart

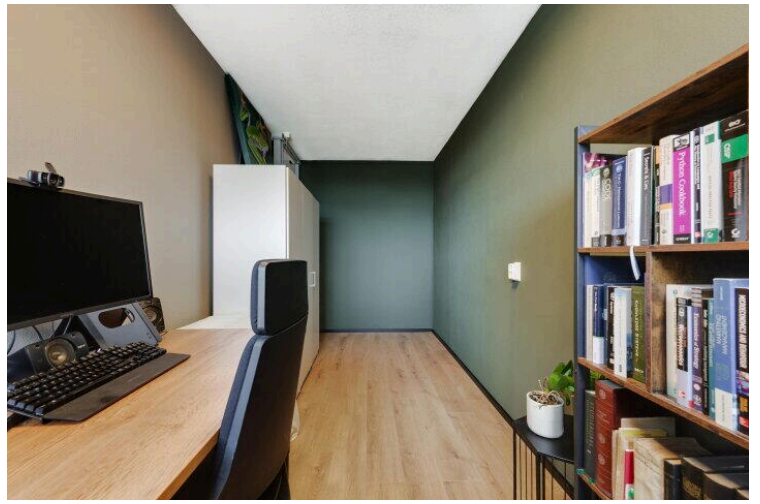
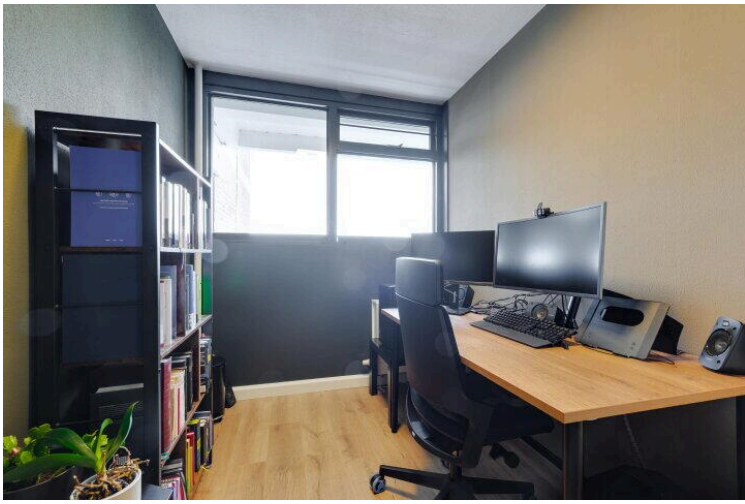












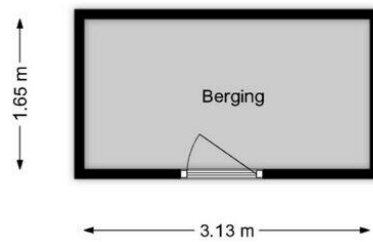
**Belvédèrebos 212 Zoetermeer  
7e Etage**



De plattegronden zijn geproduceerd voor promotionele doeleinden en ter indicatie.  
Aan de plattegronden kunnen geen rechten worden ontleend.  
[www.woonkeur365.nl](http://www.woonkeur365.nl)



**Belvédèrebos 212 Zoetermeer  
Berging**



De plattegronden zijn geproduceerd voor promotionele doeleinden en ter indicatie.  
Aan de plattegronden kunnen geen rechten worden ontleend.  
[www.woonkeur365.nl](http://www.woonkeur365.nl)



# Belvédèrebos 212

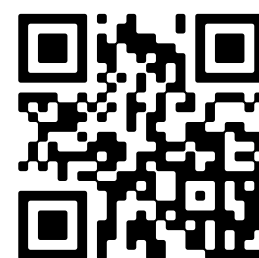
[www.belvederebos212.nl](http://www.belvederebos212.nl)



## Kleurrijk NVM makelaars & taxateurs

Willem Dreeslaan 214  
2729NJ, Zoetermeer

[www.kleurrijkmakelaars.nl](http://www.kleurrijkmakelaars.nl)  
079 - 203 3059



Scan Mij!