

- 🏠 Boskant 117, Wijchen
- € Vraagprijs: € 2.195.000 k.k.
- 🏠 Woonoppervlakte: 323 m²
- 🏠 Perceeloppervlakte: 16010 m²
- 🏠 Kamers: 6 kamers (4 slaapkamers)
- 🌱 Energielabel: A



📱 Scan Mij!



Boskant 117

Wijchen

A + + + +



Scan mij voor meer info!




DriessenMakelaardij
Al 40 jaar uw huismakelaar



Rust, ruimte en luxe op deze exquisite buitenplaats



Exquisite Buitenplaats aan de Boskant 117 in Wijchen te Koop

Ontdek de perfecte balans tussen rust, ruimte en luxe in deze adembenemende buitenplaats. Gelegen op een royaal perceel van maar liefst 16.000 m², biedt deze statige onder architectuur gebouwde woning een uitzonderlijke leefervaring met panoramische vergezichten en een serene omgeving.

Deze buitenplaats is niet alleen een huis, maar een thuis dat u meteen omarmt. De rustige en fijne omgeving, grenzend aan de bosrand en met uitstekende mogelijkheden voor mountainbiken en bosritten met uw paard, biedt een fantastische plek om te wonen. Bovendien bent u met de fiets snel in het centrum van Wijchen, wat deze locatie zowel sereen als praktisch maakt.

Mis deze unieke kans niet om eigenaar te worden van een prachtig stuk paradijs aan de Boskant 117 in Wijchen.

Bij binnenkomst wordt u verwelkomd door een indrukwekkende hal met een stalen taatsdeur en een vide die doorloopt tot de tweede verdieping, wat direct een gevoel van grandeur en openheid creëert. De moderne toiletruimte met fontein biedt stijl en functionaliteit.

De sfeervolle living is een oase van comfort, voorzien van houten elementen, een houtgestookte open haard en airconditioning, perfect voor ontspanning het hele jaar door. De royale open leefkeuken is een droom voor elke kookliefhebber, uitgerust met een groot eiland, veel werkruimte en alle benodigde apparatuur. De ruimte nodigt uit om samen te komen, of het nu voor een gezellige maaltijd is bij de gashaard of om met een laptop en koffie aan te schuiven.

Via openslaande deuren bereikt u de ruime veranda met prachtige uitzichten en vergezichten. Met een heater en twee trapjes naar de tuin, biedt deze veranda een heerlijke plek om te genieten van de buitenlucht in elk seizoen. De praktische bijkeuken met een klein keukenblok, ingebouwde kastenwand en ruimte voor wasmachine en droger, maakt het plaatje compleet.



Statige woning met panoramische vergezichten





Plattegrond

Begane grond





Oase van comfort in de sfeervolle living

Bouwjaar: 2017

Woonoppervlak: 323 m²

Perceeloppervlak: 16010 m²

Op de eerste verdieping vindt u de grote masterbedroom met een walk-in closet, elektrisch bedienbare zonwering, airconditioning en een ligbad. De ensuite badkamer is voorzien van een inloofdouche met sunshower, dubbele wastafel in een eiken badmeubel, toilet en openslaande deuren naar een veranda dak.

De tweede slaapkamer beschikt eveneens over een walk-in closet, airconditioning en een eigen badkamer met inloofdouche, wastafelmeubel en toilet, wat zorgt voor maximale privacy en comfort. De tweede verdieping biedt een slaap-/werkkamer, een gastenkamer en een derde badkamer met inloofdouche, badmeubel en toilet. Daarnaast is er bergruimte beschikbaar, ideaal voor extra opslag of andere behoeften.

Het souterrain biedt een multifunctionele ruimte die kan dienen als hobby- of feestkamer. Met veel daglicht, ingebouwde kastenwand en sfeervolle verlichting is dit een ruimte die altijd koel blijft en tal van mogelijkheden biedt. De keramische tegelvloer met vloerverwarming maakt het geheel af.

Het bijgebouw is uitgerust met twee paardenstallen, buitenluiken, openslaande deuren, een paardenwasplaats, een aparte CV, en veel opbergruimte. Ook is er een buitenstal met een gesloten en een open deel, inclusief een automatische drinkbak voor de paarden.

De ruime carport met automatische verlichting en openslaande deuren geeft toegang tot de grote, beveiligde garage met een extra brede deur aan de achterzijde. De onder architectuur aangelegde tuin is zowel in de zomer als winter een lust voor het oog, compleet met een tuinberegeninginstallatie (Rain Bird), tuinverlichting en een elektrische toegangspoort met intercom. Het aangrenzende weiland maakt deze buitenplaats tot een ware idylle.





Eethoek met openslaande deuren naar ruime veranda



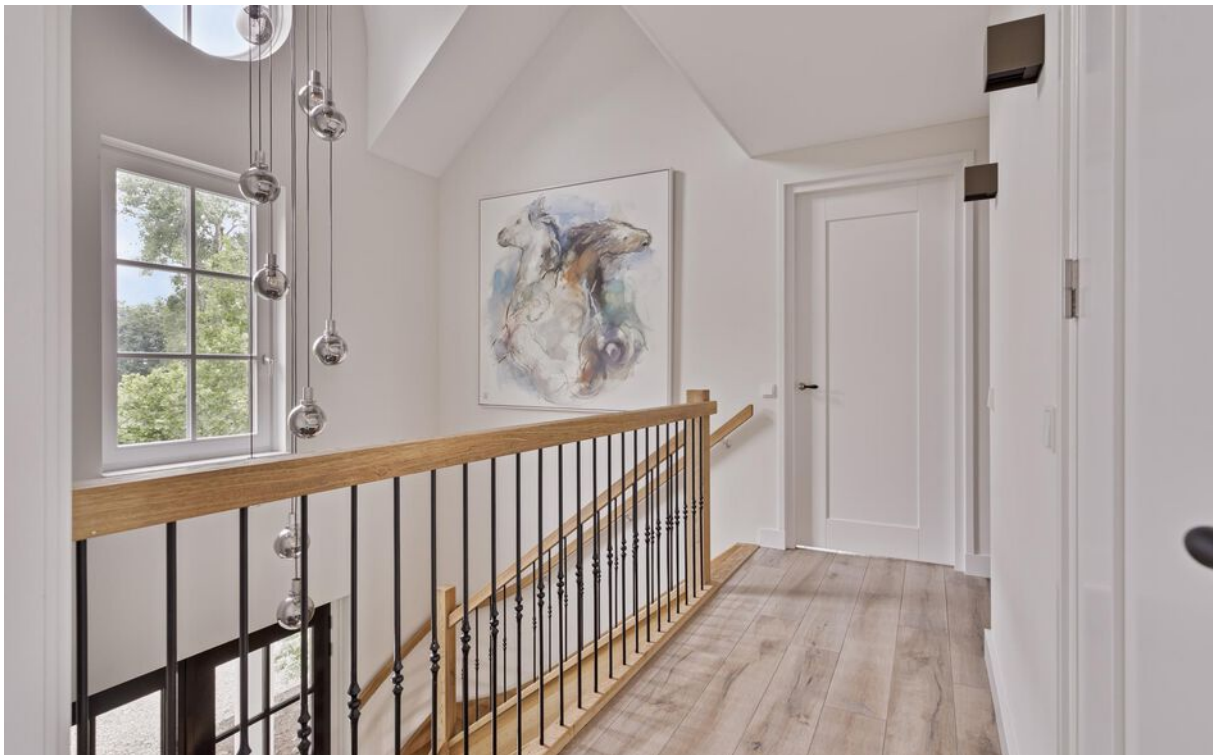


Een droom van een keuken voor elke kookliefhebber





Grandeur en openheid door indrukwekkende hal met vide





Plattegrond

1e verdieping





Luxe masterbedroom met ligbad en ensuite badkamer





2e slaapkamer ook met eigen badkamer en walk in closet





Plattegrond

2e verdieping





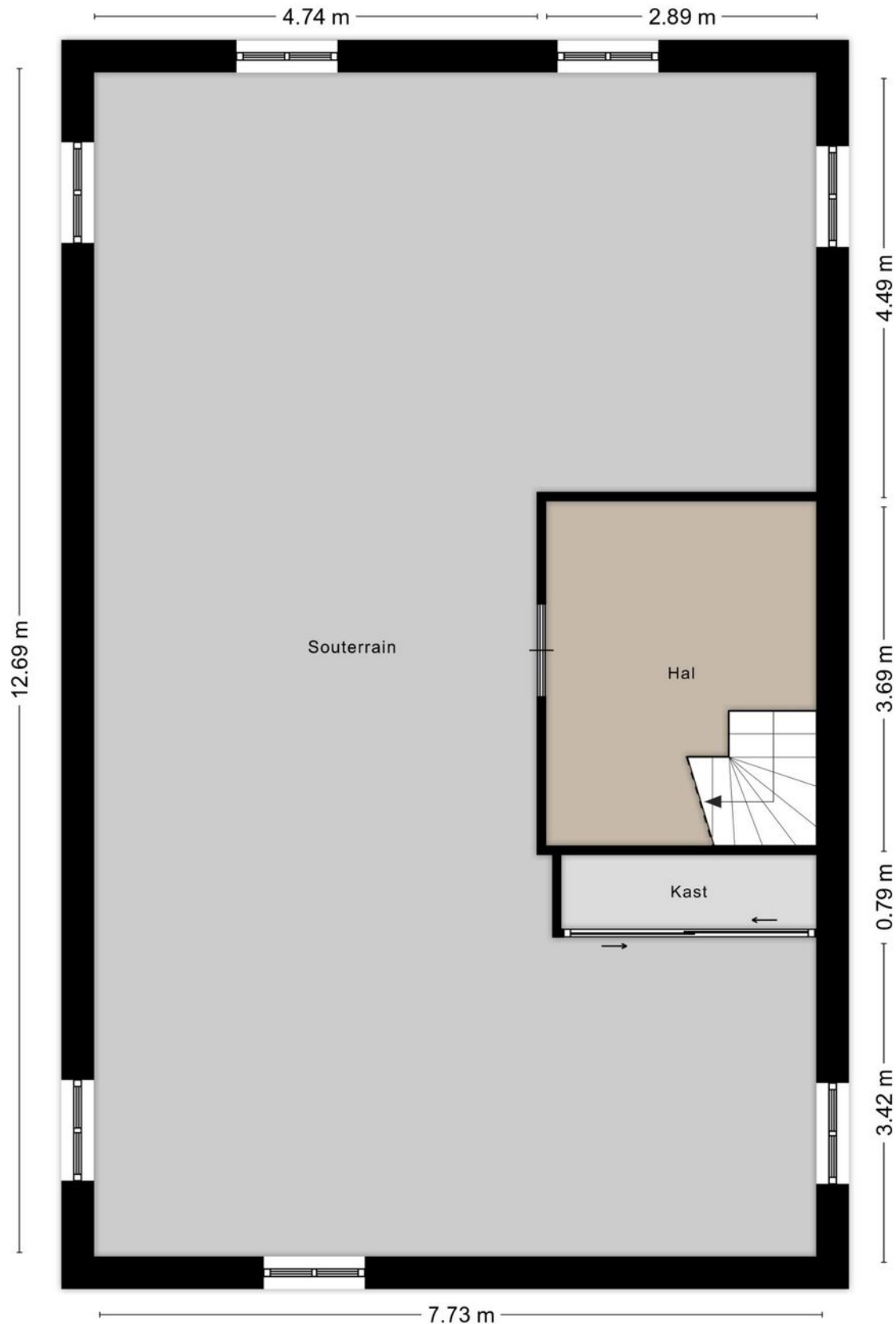
Veelzijdige 2e verdieping met 2 kamers en badkamer





Plattegrond

Souterrain





Multifunctioneel souterrain met veel daglicht



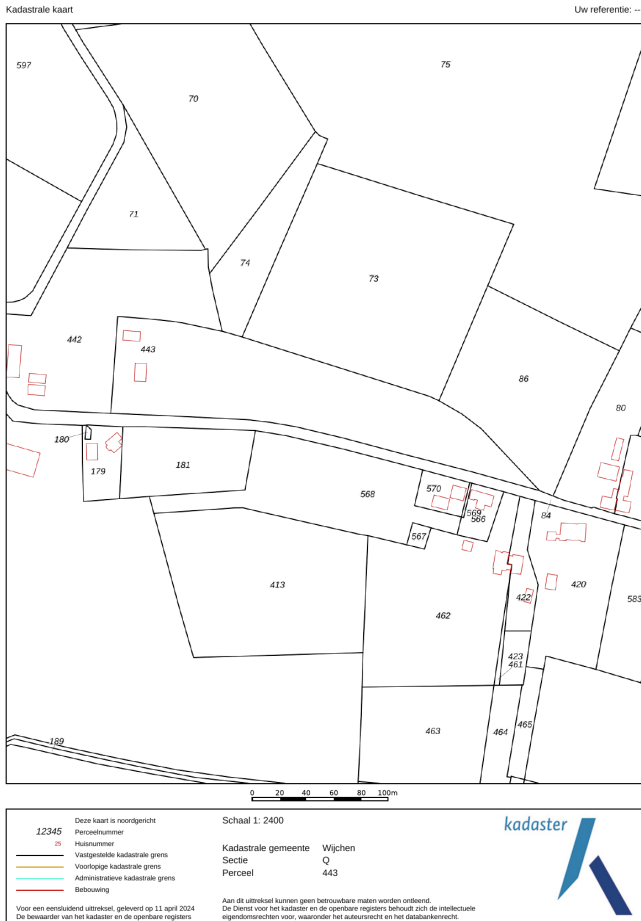


Een ware idylle met onder architectuur aangelegde tuin



Kadastrale kaart

Wijchen



Deze kaart is noordgericht. Aan dit uittreksel mogen geen maten worden ontleend. De auteursrechten zijn voorbehouden aan de Dienst voor het Kadaster en de openbare registers.

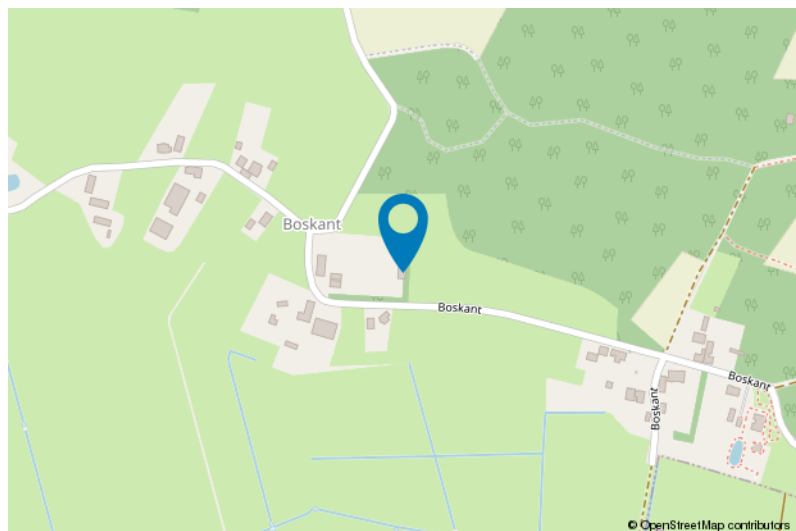
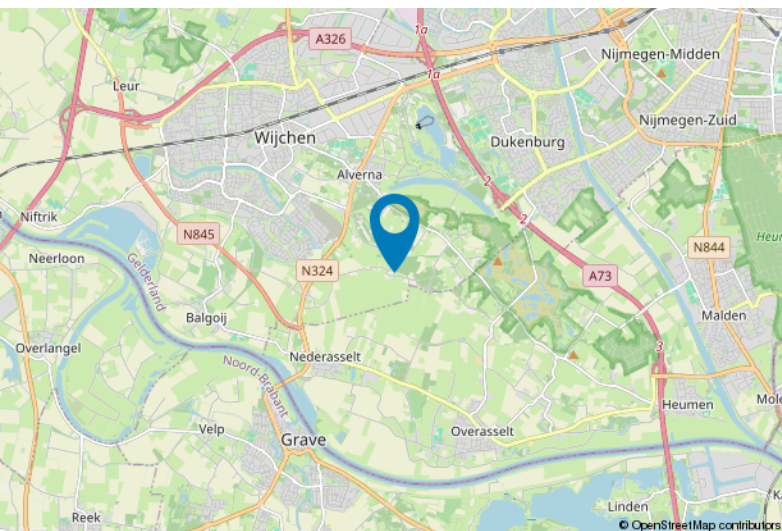
Kadastrale gemeente: Wijchen
Sectie: Q
Perceelnummer: 443
Perceeloppervlakte: 16.010 m²

Van toepassing:
- NVM-model koopakte;
- 10% bankgarantie / waarborgsom.

De samenstelling van deze brochure is met zorg geschied. Desondanks kan aan de inhoud hiervan geen aansprakelijkheid worden ontleend.

De Meetinstructie is gebaseerd op de NEN2580. De Meetinstructie is bedoeld om een meer eenduidige manier van meten toe te passen voor het geven van een indicatie van de gebruiksoverlakte. De Meetinstructie sluit verschillen in meetuitkomsten niet volledig uit, door bijvoorbeeld interpretatieverschillen, afrondingen of beperkingen bij het uitvoeren van de meting.

Locatie kaart





Lijst van zaken

	Blijft achter	Gaat mee	Ter overname
Woning - Interieur			
Verlichting, te weten			
- inbouwspots/dimmers	X		
- opbouwspots/armaturen/lampen/dimmers			X
- losse (hang)lampen			X
(Losse)kasten, legplanken, te weten			
-			X
Raamdecoratie/zonwering binnen, te weten			
- gordijnrails			X
- gordijnen			X
- overgordijnen			X
- rolgordijnen			X
- jaloezieën			X
- (losse) horren/rolhorren			X
Vloerdecoratie, te weten			
- plavuizen	X		
Woning - Keuken			
Keukenblok (met bovenkasten)	X		
Keuken (inbouw)apparatuur, te weten			
- kookplaat	X		
- afzuigkap	X		
- oven	X		
- combi-oven/combimagnetron	X		
- koelkast	X		
- vriezer	X		
- vaatwasser	X		
- Quooker	X		
- koffiezetapparaat		X	
Woning - Sanitair/sauna			
Toilet met de volgende toebehoren			
- toilet	X		
- toiletrolhouder			X
- fontein	X		
Badkamer met de volgende toebehoren			



Lijst van zaken

	Blijft achter	Gaat mee	Ter overname
- ligbad	X		
- wastafel	X		
- wastafelmeubel	X		
- toilet	X		
Woning - Exterieur/installaties/veiligheid/energiebesparing			
(Voordeur)bel	X		
Alarminstallatie	X		
(Veiligheids)sloten en overige inbraakpreventie	X		
Rookmelders	X		
(Klok)thermostaat	X		
Airconditioning	X		
Zonnepanelen	X		
Oplaadpunt elektrische auto			X
Warmwatervoorziening, te weten			
- CV-installatie	X		
Tuin - Inrichting			
Tuinaanleg/bestrating	X		
Beplanting	X		
Tuin - Verlichting/installaties			
Buitenverlichting	X		
Tijd- of schemerschakelaar/bewegingsmelder	X		
Tuin - Bebouwing			
Kasten/werkbank in tuinhuis/berging	X		
Tuin - Overig			
Overige tuin, te weten			
- (sier)hek	X		
- vlaggenmast(houder)	X		
- Jacuzzi			X
- Tuinmeubilair			X

Voor meer informatie staan wij graag voor u klaar!



DriessenMakelaardij
Al 40 jaar uw huismakelaar

Kasteellaan 23 6602 DB Wijchen
T (024) 649 01 00
E-mail: info@driessenmakelaardij.nl

De Hypotheekshop Wijchen

Altijd dichtbij met financieel advies!

- Keuze uit alle hypotheekverstrekkers
- Geen maandelijkse abonnementskosten
- Lagere bemiddelingskosten dan veel andere hypotheekkantoren
- Onafhankelijk, persoonlijk en deskundig financieel advies
- Afspraak ook buiten kantoortijd mogelijk

Maak ook gebruik van het beste financiële advies in
Wijchen. Neem vrijblijvend contact op met
De Hypotheekshop Wijchen, telefoon (024) 6490101.



Duidelijk verhaal



Het eerste
gesprek is
kosteloos!