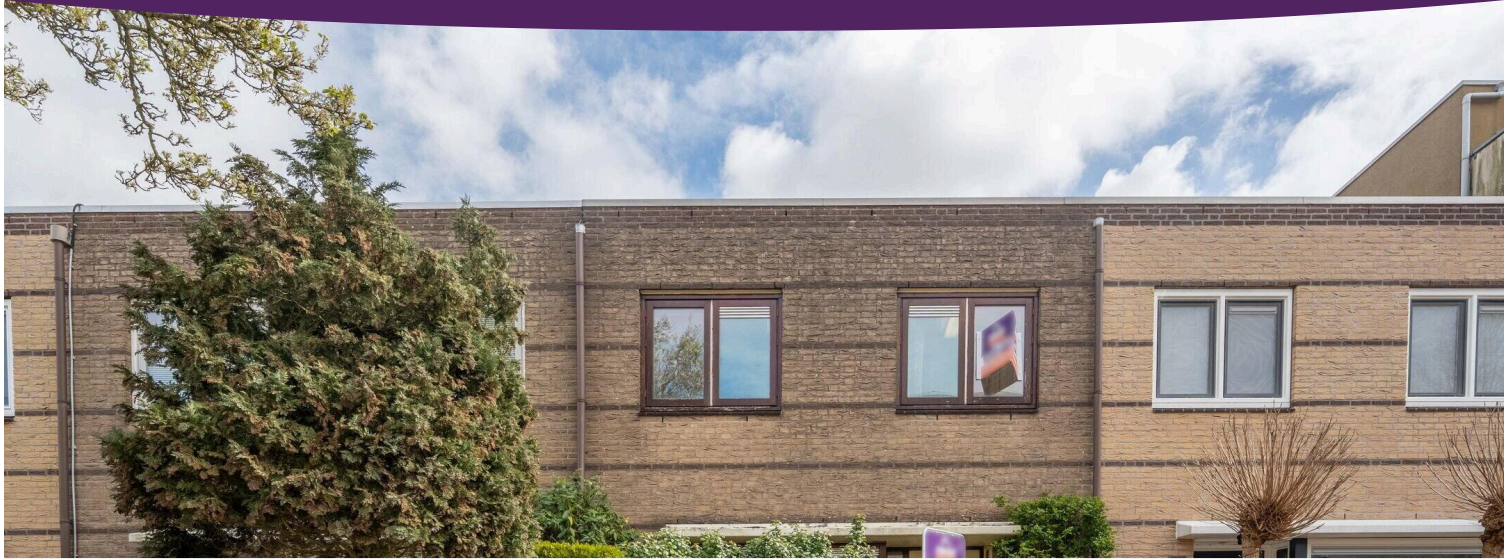


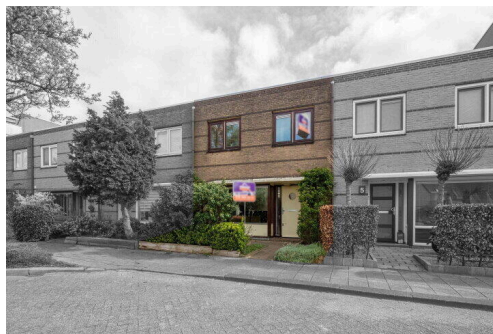
Zoetermeer

Bottalijn 7 | Vraagprijs € 375.000 k.k.



IN AFWACHTING

WWW.BOTTALIJN7.NL



Type object: Tussenwoning
Bouwjaar: 1986
Woonoppervlakte: 99 m²
Perceeloppervlakte: 124 m²
Inhoud: 327 m³
Aantal kamers: 4 kamers (3 slaapkamers)
Website: www.bottalijn7.nl



Omschrijving

Bottalijn 7, 2728 AP Zoetermeer

KLUSWONING ZOEKT KLUSSER!!

Dit is echt een ruwe diamant, want eenmaal gerenoveerd heb je een prachtige eengezinswoning op een geweldige plek in Zoetermeer gelegen in een doodlopende straat, en vlakbij Noord Aa.

Binnenkort start onze SMASH Makelaar, Alexandra van der Schot, met de bezichtigingen. Je kunt deze zelf inplannen op de woningwebsite bottalijn7.nl.

Kenmerken:

- * grond is eigendom
- * woonoppervlak 98,4 m²
- * 3 ruime slaapkamers
- * 1 badkamer
- * 2 toiletten
- * achtertuin gelegen op Oosten met een achterom en stenen berging
- * CV ketel (eigendom) bouwjaar 2019, Vaillant eco tec plus; laatste onderhoud april 2025
- * energielabel A geldig tot 1-4-2036
- * parkeergelegenheid voor de deur [gratis]

Oplevering kan direct

Verder belangrijk om te weten:

- * De woning wordt geleverd in de staat waarin deze nu is.
- * Er is geen Vragenlijst en Lijst van Zaken
- * Niet-zelfbewoningsclausule is van toepassing
- * Ouderdoms-, asbest- en loodclausule zijn van toepassing

Gelegen naast een van de mooiste natuurgebieden van Zoetermeer e.o., biedt de woning directe toegang tot wandel- en fietsroutes, terwijl scholen, winkels, het Stadshart en de historische Dorpsstraat nabij zijn. Belangrijke snelwegen bieden snelle verbindingen naar Den Haag, Rotterdam, Leiden, Utrecht en Amsterdam.

Interesse in dit huis? Schakel direct uw eigen aankoopmakelaar in. Uw aankoopmakelaar komt op voor uw belang en bespaart u tijd, geld en zorgen. Lees de volledige omschrijving

Kenmerken

Vraagprijs:	€ 375.000 k.k.
Aanvaarding:	Per direct beschikbaar

Bouw

Object type:	Eengezinswoning, tussenwoning
Soort bouw:	Bestaande bouw
Bouwjaar:	1986
Soort dak:	Plat dak bedekt met bitumineuze dakbedekking
Keurmerken:	Energie Prestatie Advies

Oppervlakte en inhoud

Woonoppervlakte:	99 m ²
Perceeloppervlakte:	124 m ²
Inhoud:	327 m ³
Externe bergruimte:	7 m ²
Gebouwgebonden buitenruimte:	1 m ²

Indeling

Aantal kamers:	4 kamers (3 slaapkamers)
Aantal badkamers:	1 badkamer en 1 apart toilet
Badkamervoorzieningen:	Toilet
Aantal woonlagen:	2 woonlagen

Energie

Energie label:	A
Isolatie:	Grotendeels dubbelglas
Verwarming:	Cv-ketel
Warm water:	Cv-ketel
Cv ketel:	Vaillant eco tec plus (gas gestookt combiketel uit 2019, eigendom)

Buitenruimte

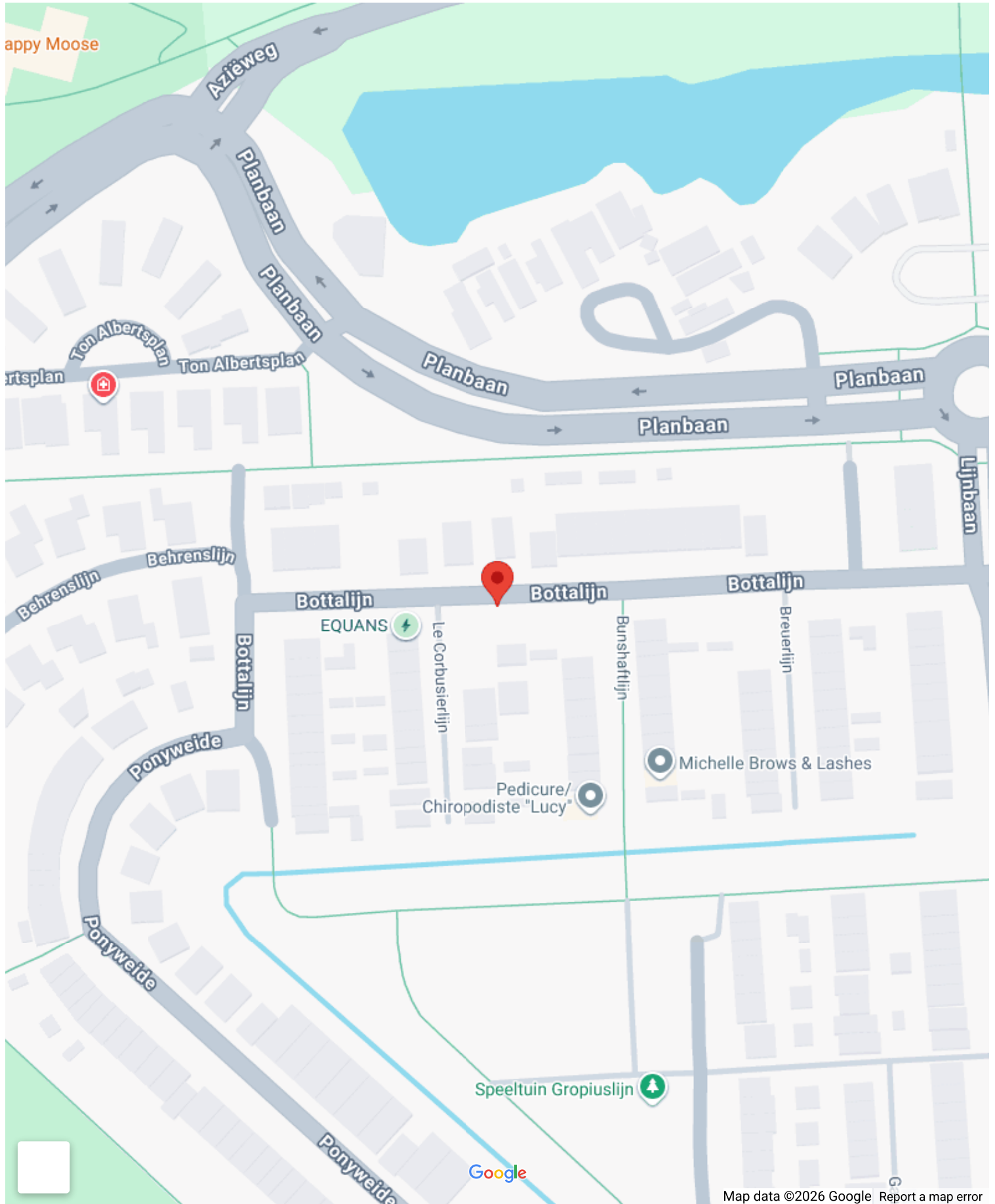
Ligging:	Aan rustige weg en in woonwijk
----------	--------------------------------

Tuin:	Achtertuintuin en voortuin
Achtertuintuin:	47 m ² (8,80 meter diep en 5,30 meter breed)
Ligging tuin:	Gelegen op het oosten en bereikbaar via achterom

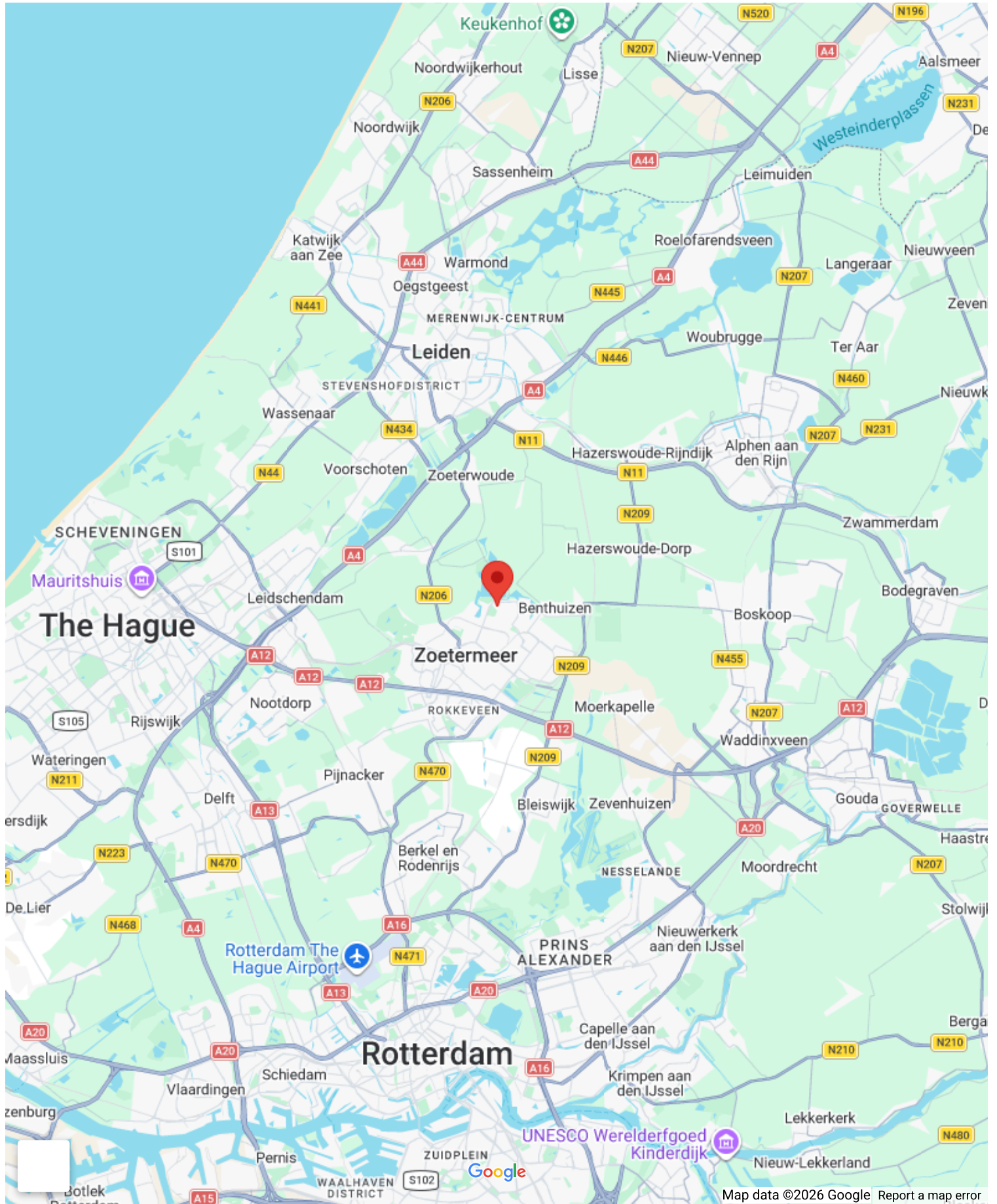
Bergruimte

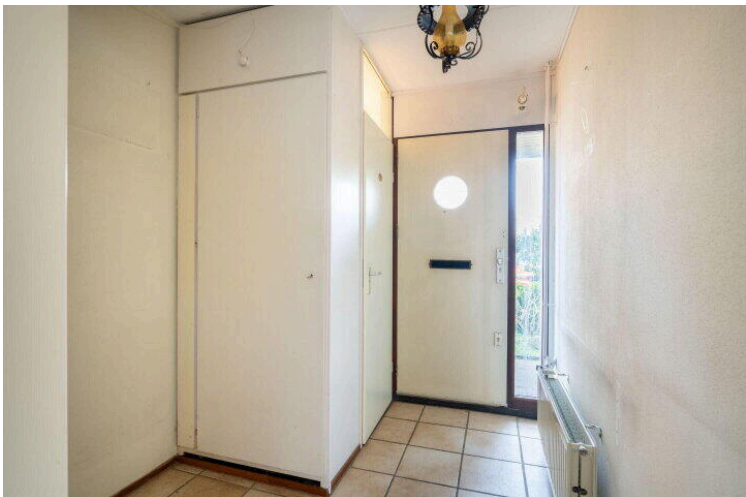
Soort parkeergelegenheid:	Openbaar parkeren
---------------------------	-------------------

Op de kaart



Op de kaart















Bottalijn 7

www.bottalijn7.nl



SMASH Makelaars

Rietvoornvijver 12
2492 MP, Den Haag

www.smashmakelaars.nl
070 - 4445 551



Scan Mij!