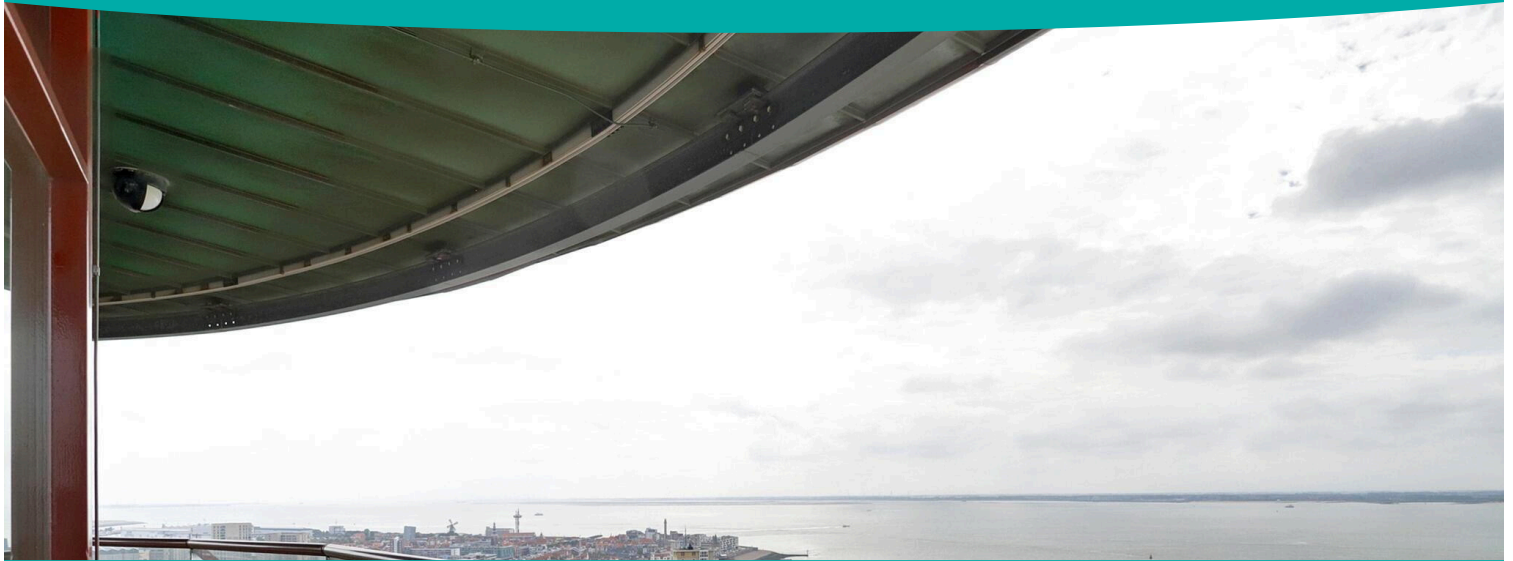


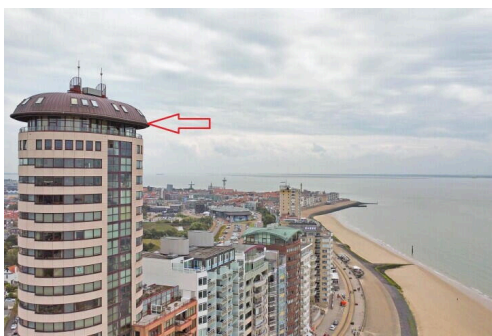
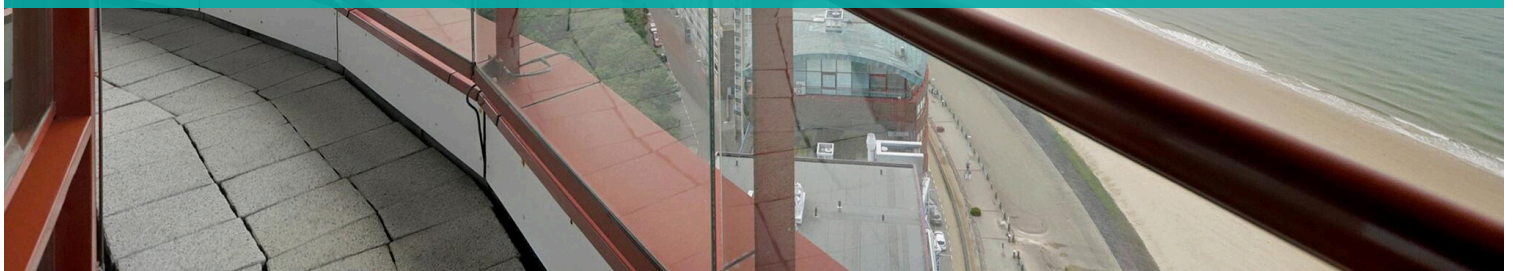
# Vlissingen

Boulevard Bankert 902 | Prijs op aanvraag



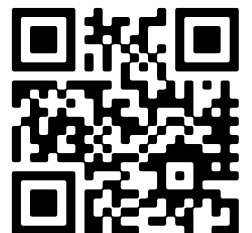
## TE KOOP

[WWW.BOULEVARDBANKERT902.NL](http://WWW.BOULEVARDBANKERT902.NL)



<b>Type object:</b>	Appartement (penthouse)
<b>Bouwjaar:</b>	2000
<b>Woonoppervlakte:</b>	194 m <sup>2</sup>
<b>Inhoud:</b>	632 m <sup>3</sup>
<b>Aantal kamers:</b>	5 kamers (4 slaapkamers)
<b>Website:</b>	<a href="http://www.boulevardbankert902.nl">www.boulevardbankert902.nl</a>

**Bert Bimmel**  
MAKELAARDIJ



# Omschrijving

## **Boulevard Bankert 902, 4382 AC Vlissingen**

Een riant penthouse gelegen op de 26e en 27e verdieping van de Sardijntoren aan de Vlissingse boulevard.

In de de hoogste woontoren van Zeeland biedt Bert Bimmel Makelaardij een uniek en exclusief Top-appartement.

Dit zeer comfortabele appartement heeft een adembenemend 180 graden uitzicht dat ieder seizoen garant staat voor een boeiend schouwspel.

De Boulevard Bankert kenmerkt zich door een schitterende ligging aan een van de meest intensieve scheepvaartroutes ter wereld en een op het zuiden gelegen badstrand.

In dit zeer unieke, onder architectuur ingerichte penthouse kijkt u overal uit op de stad, de zee en de duinen van Walcheren.

De Sardijntoren, het meest prestigieuze appartementengebouw van de Boulevard, heeft een mooie entree met loungehoek en leestafel. Via één van de twee snelle liften komt u uit op de 26e verdieping met toegang naar slechts twee appartementen.

26e verdieping: royale woonkamer met half open keuken voorzien van inbouwapparatuur, in totaal ruim 73 m<sup>2</sup>. Vanuit de living is het dakterras (9,4 m<sup>2</sup>) bereikbaar. In beide hoeken van de living zijn trappen gesitueerd om de slaapverdieping te bereiken.

27e verdieping: 4 slaapkamers in totaal. Een zeer ruime master-bedroom met een luxe badkamer voorzien van een jacuzzi, inloopdouche, 2 wastafels, een 3e toilet en een bidet. De andere slaapkamers hebben een gemeenschappelijke 2e badkamer ter beschikking. Tevens op deze verdieping de technische ruimte met cv opstelling en een kamer met witgoedaansluitingen.

Vanuit het hele appartement heeft u een panoramisch uitzicht dat zijn weerga niet kent! Uiteraard is dit appartement volledig geïsoleerd en voorzien van alle gemakken.

In de onderbouw is een eigen ruime parkeerplaats, een grote eigen berging en een gezamenlijke fietsenberging (allen per lift bereikbaar).

Zie ook de uitgebreide video voor een impressie van het appartement en het uitzicht.

De maandelijkse bijdrage aan de actieve Vereniging van Eigenaars bedraagt thans € 523,74. Dit appartement is zowel geschikt voor permanente als voor recreatieve (eigen) bewoning.

Benieuwd naar dit riante appartement? Bel snel voor een bezichtigingsafspraak. Voor meer informatie verwijzen wij u graag naar onze website. Hier vindt u een uitgebreide presentatie van deze woning. Voor het plannen van een bezichtiging neemt u contact op met Bert Bimmel Makelaardij (0118-414014) Wij geven u graag een rondleiding in deze woning.

## Kenmerken

Vraagprijs:	Prijs op aanvraag
Aanvaarding:	In overleg
Bijdrage vve:	€ 523.74 p/m

## Bouw

Object type:	Appartement (penthouse)
Soort bouw:	Bestaande bouw
Bouwjaar:	2000
Soort dak:	Samengesteld dak bedekt met metaal

## Oppervlakte en inhoud

Woonoppervlakte:	194 m <sup>2</sup>
Inhoud:	632 m <sup>3</sup>
Externe bergruimte:	8 m <sup>2</sup>
Gebouwgebonden buitenruimte:	30 m <sup>2</sup>

## Indeling

Aantal kamers:	5 kamers (4 slaapkamers)
Aantal badkamers:	1 badkamer
Badkamervoorzieningen:	Toilet, bidet, jacuzzi, dubbele wastafel, inloopdouche
Aantal woonlagen:	2 woonlagen
Voorzieningen:	Mechanische ventilatie, tv-kabel, lift, dakraam

## Energie

Energie label:	B
Isolatie:	Volledig geïsoleerd
Verwarming:	Cv-ketel
Warm water:	Cv-ketel
Cv ketel:	Combiketel gas gestookt (eigendom)

## Buitenruimte

Ligging:	Vrij uitzicht, aan vaarwater, zeezicht
Balkon dakterras:	Dakterras

Tuin: Geen tuin

## Bergruimte

Schuur berging: Inpandig

Voorzieningen schuur: Voorzien van elektra

Soort parkeergelegenheid: Parkeergarage

## Garage

Soort garage: Parkeerkelder

## VvE Checklist

Inschrijving kvk: Ja

Jaarlijkse vergadering: Ja

Periodieke bijdrage: Ja, € 523.74 p/m

Reservefonds aanwezig: Ja

Onderhoudsplan: Ja

Opstalverzekering: Ja

# Op de kaart

## Boulevard Bankert 902

Boulevard Bankert 902, 4382 AC  
Vlissingen

[Directions](#)

[View larger map](#)





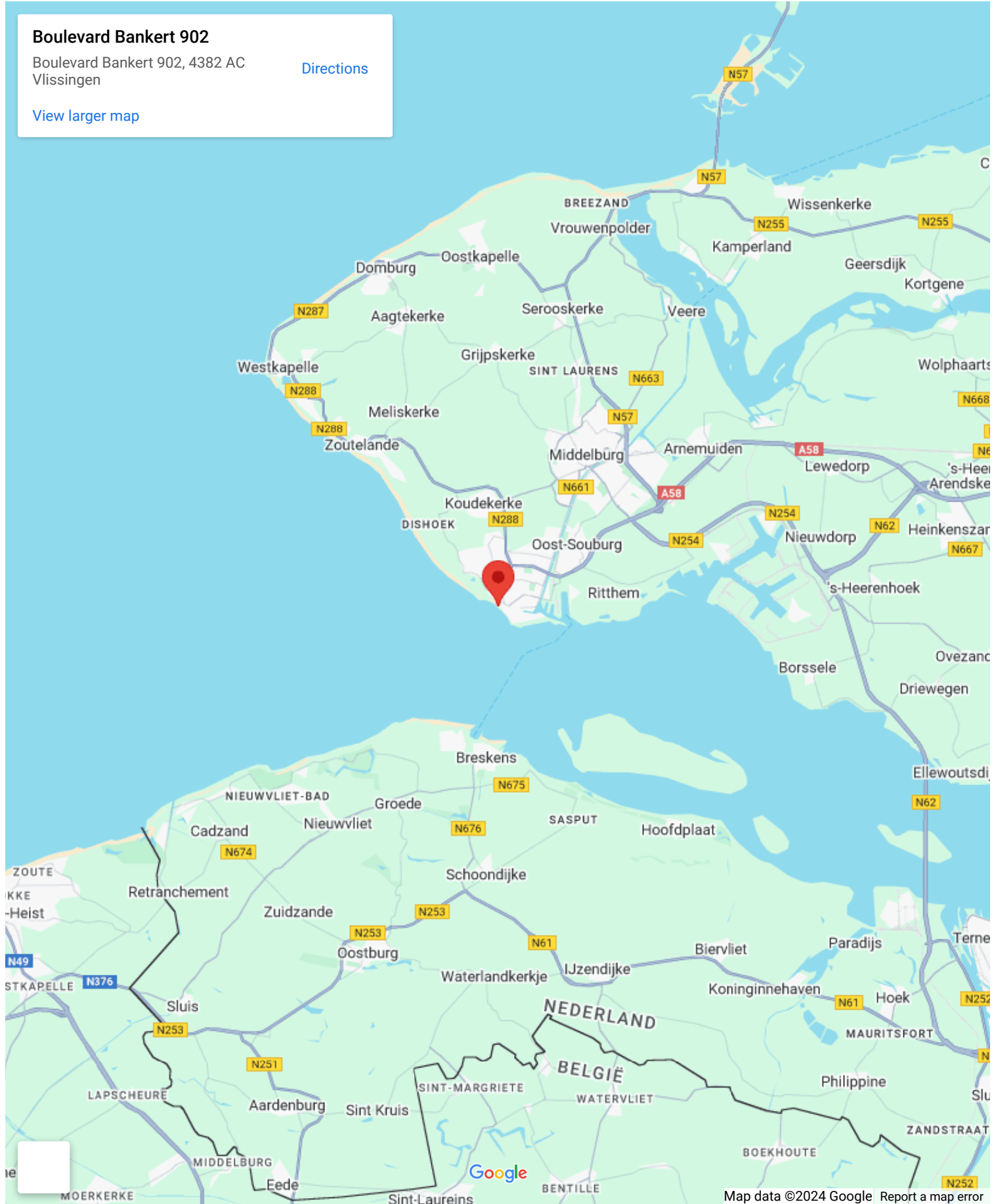
# Op de kaart

## Boulevard Bankert 902

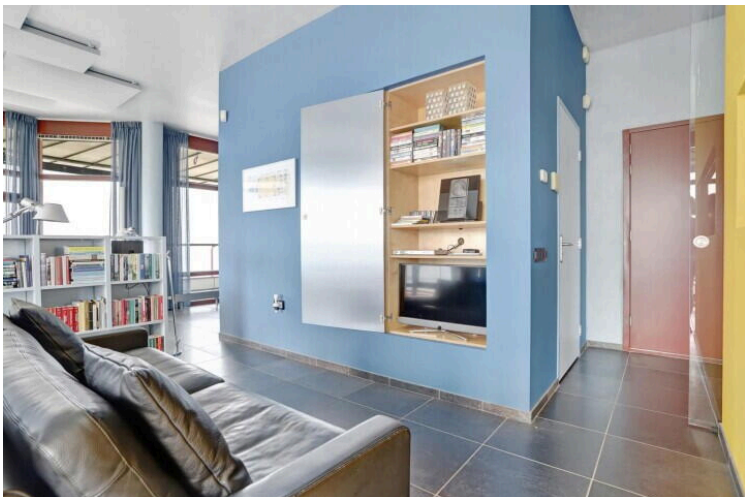
Boulevard Bankert 902, 4382 AC  
Vlissingen

[Directions](#)

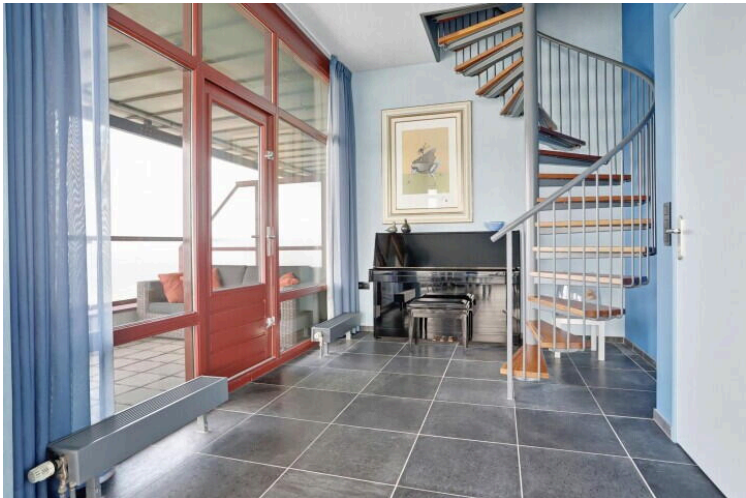
[View larger map](#)



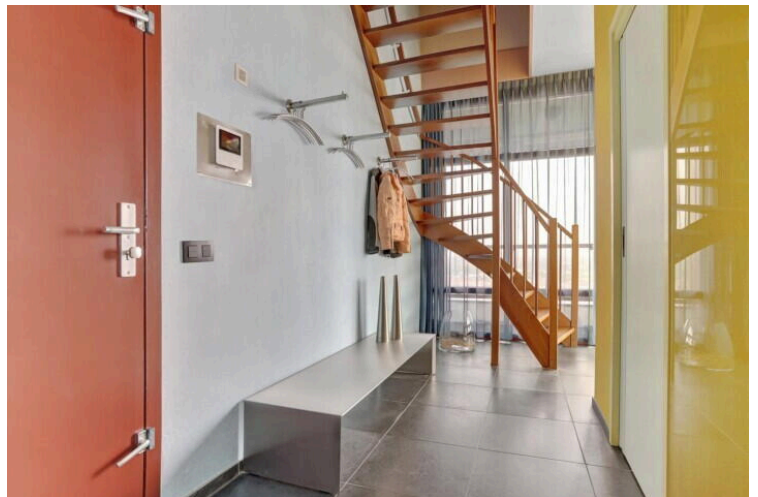




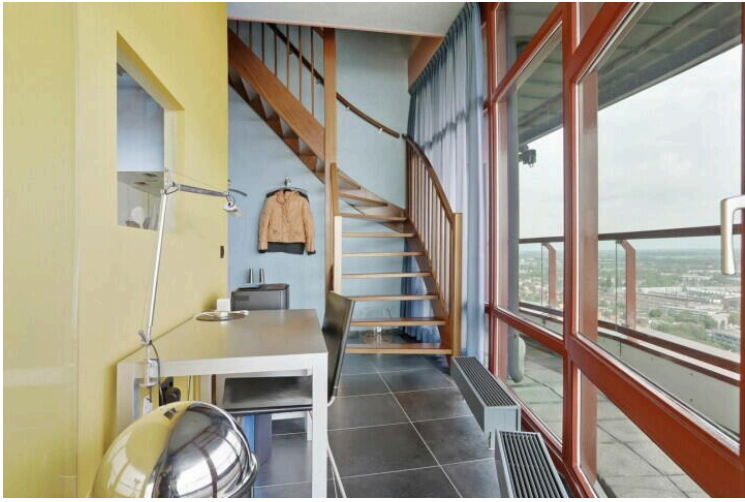




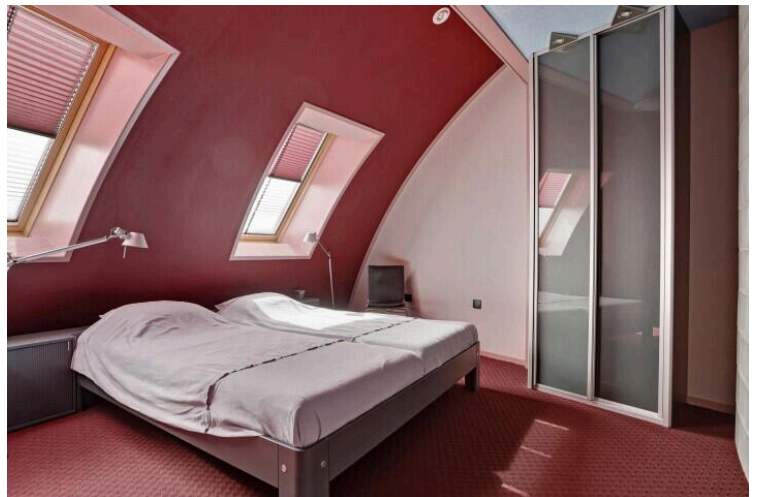
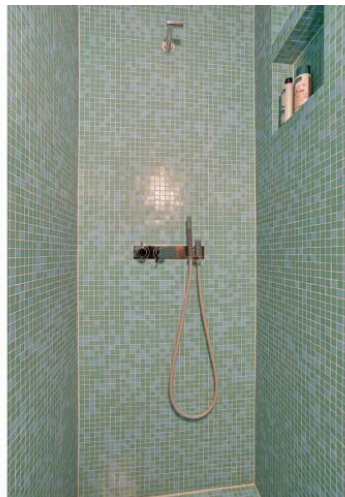
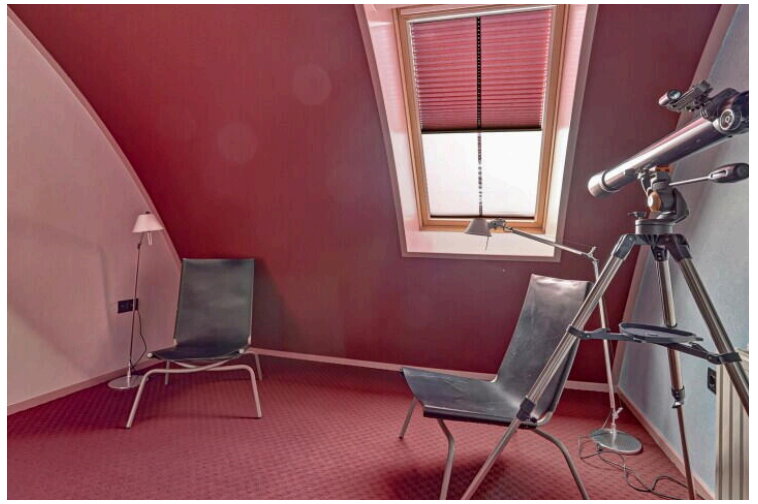
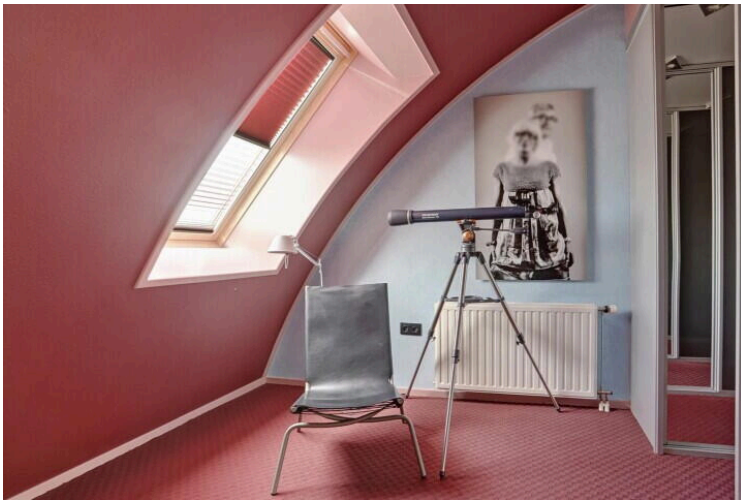




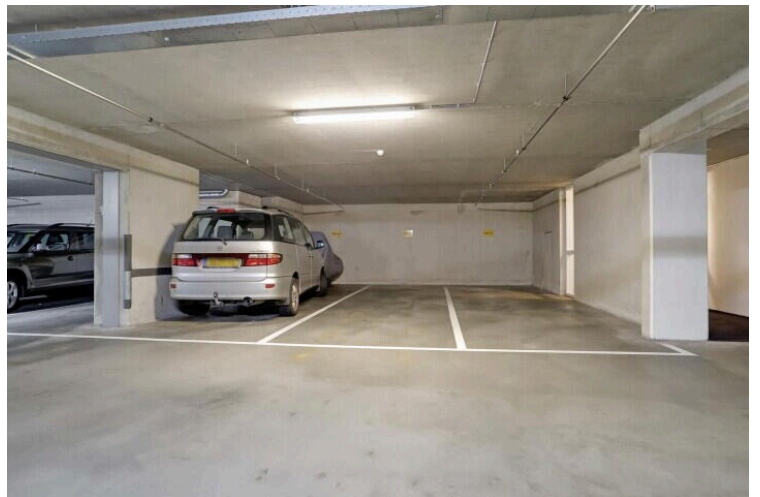
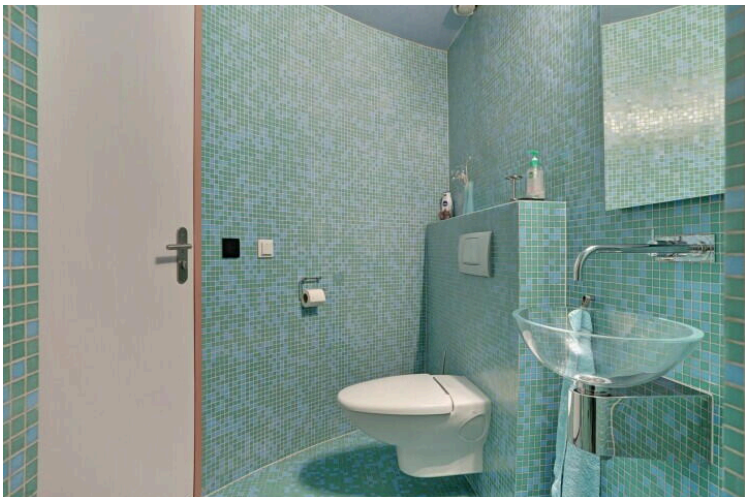
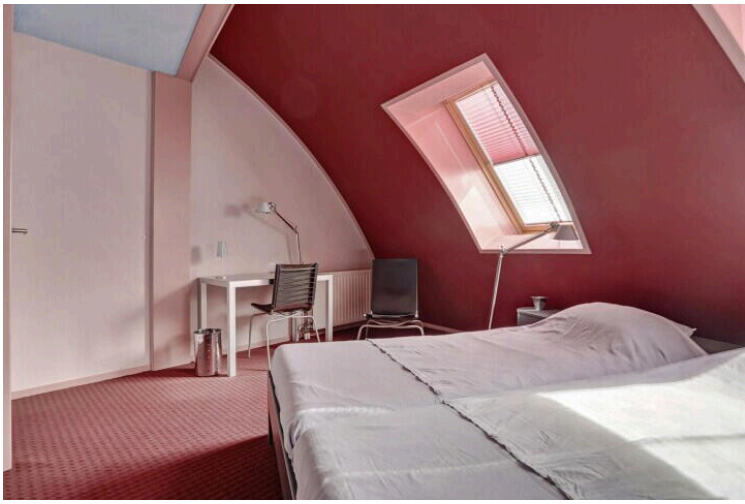




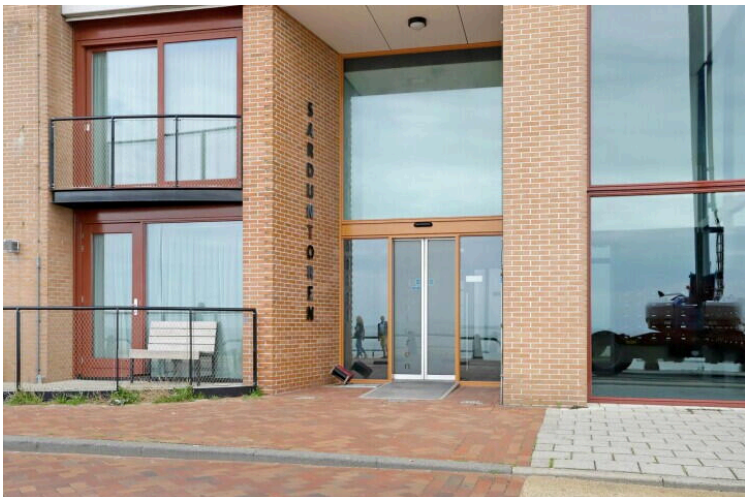
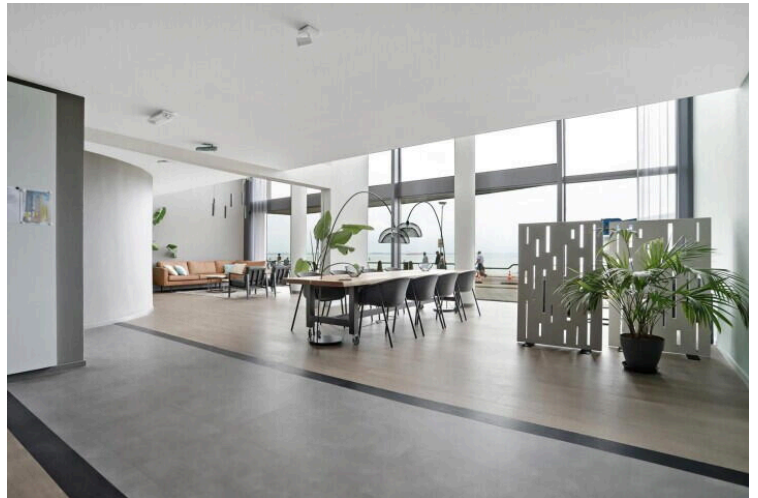
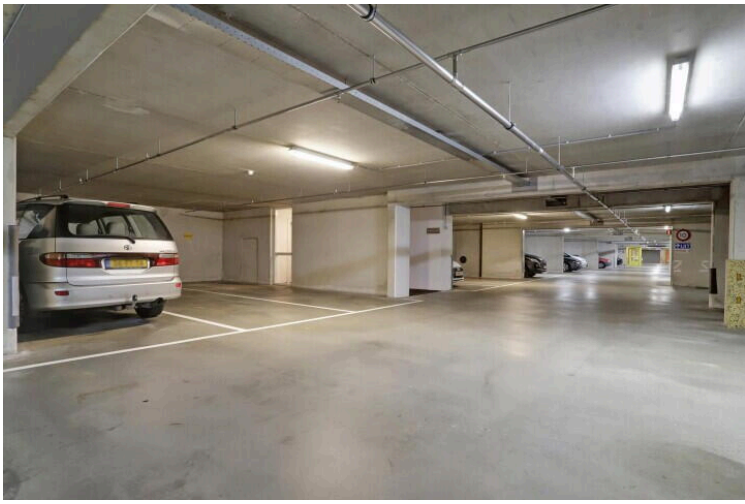










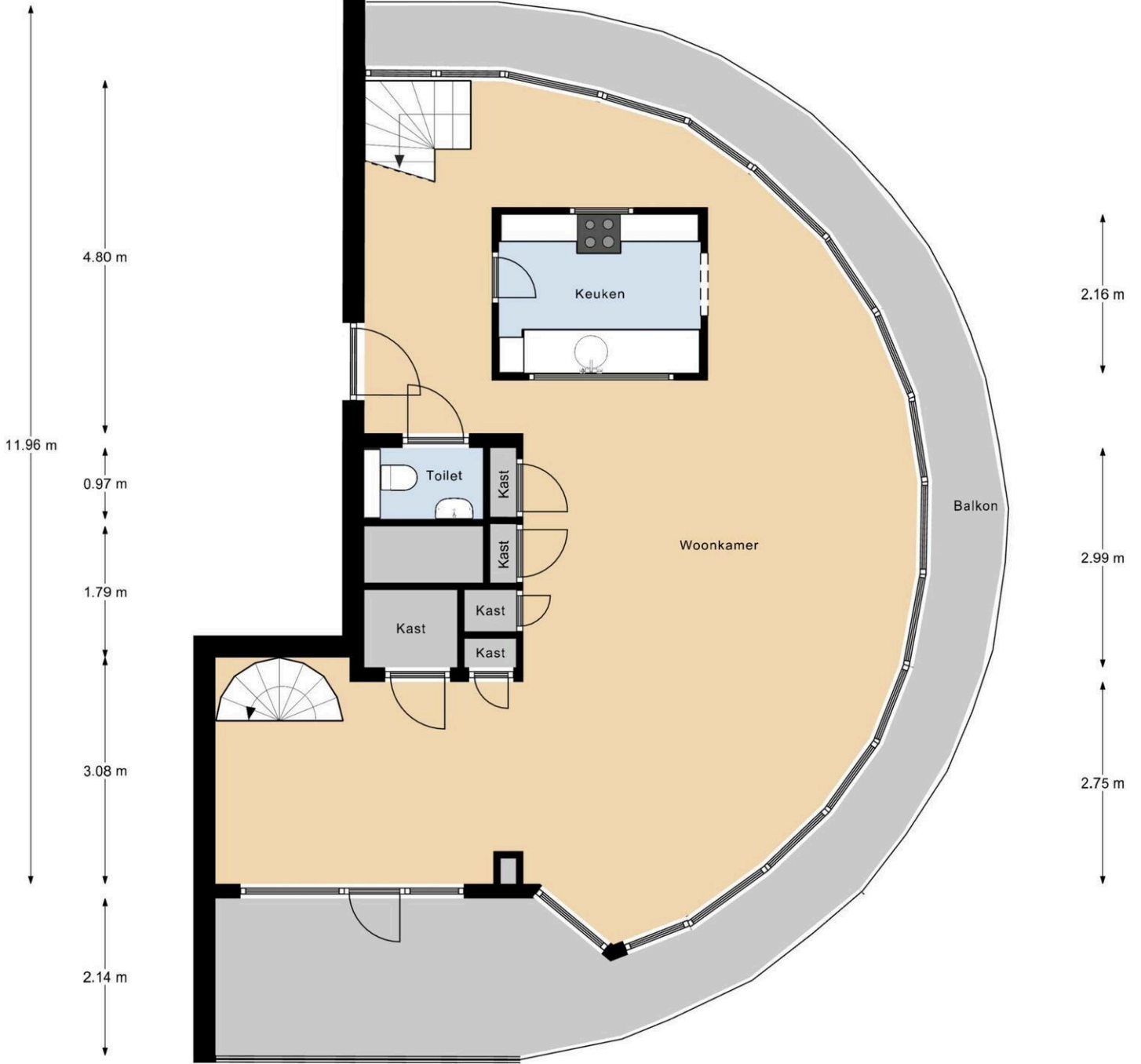






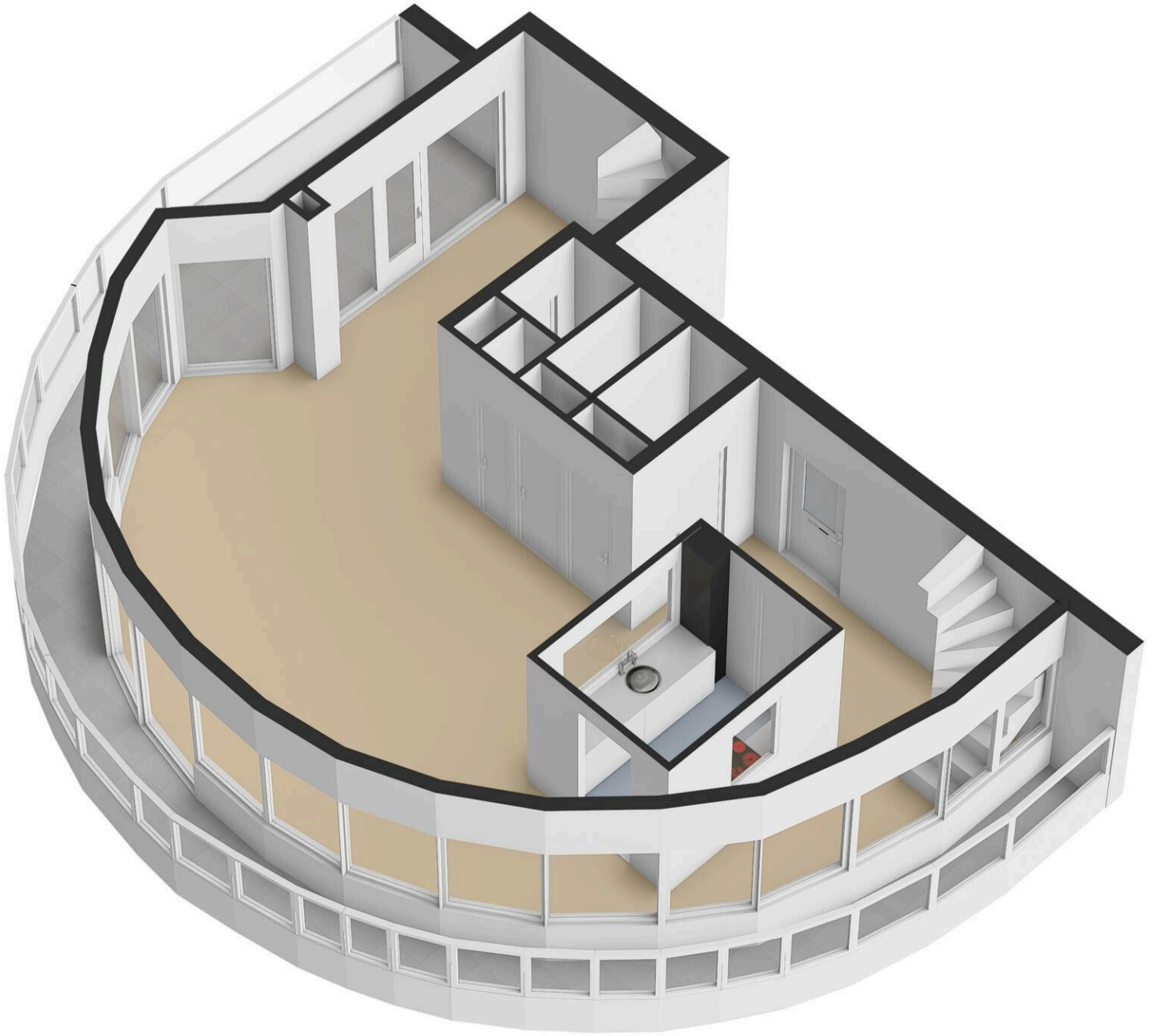


1.82 m    1.80 m    2.74 m

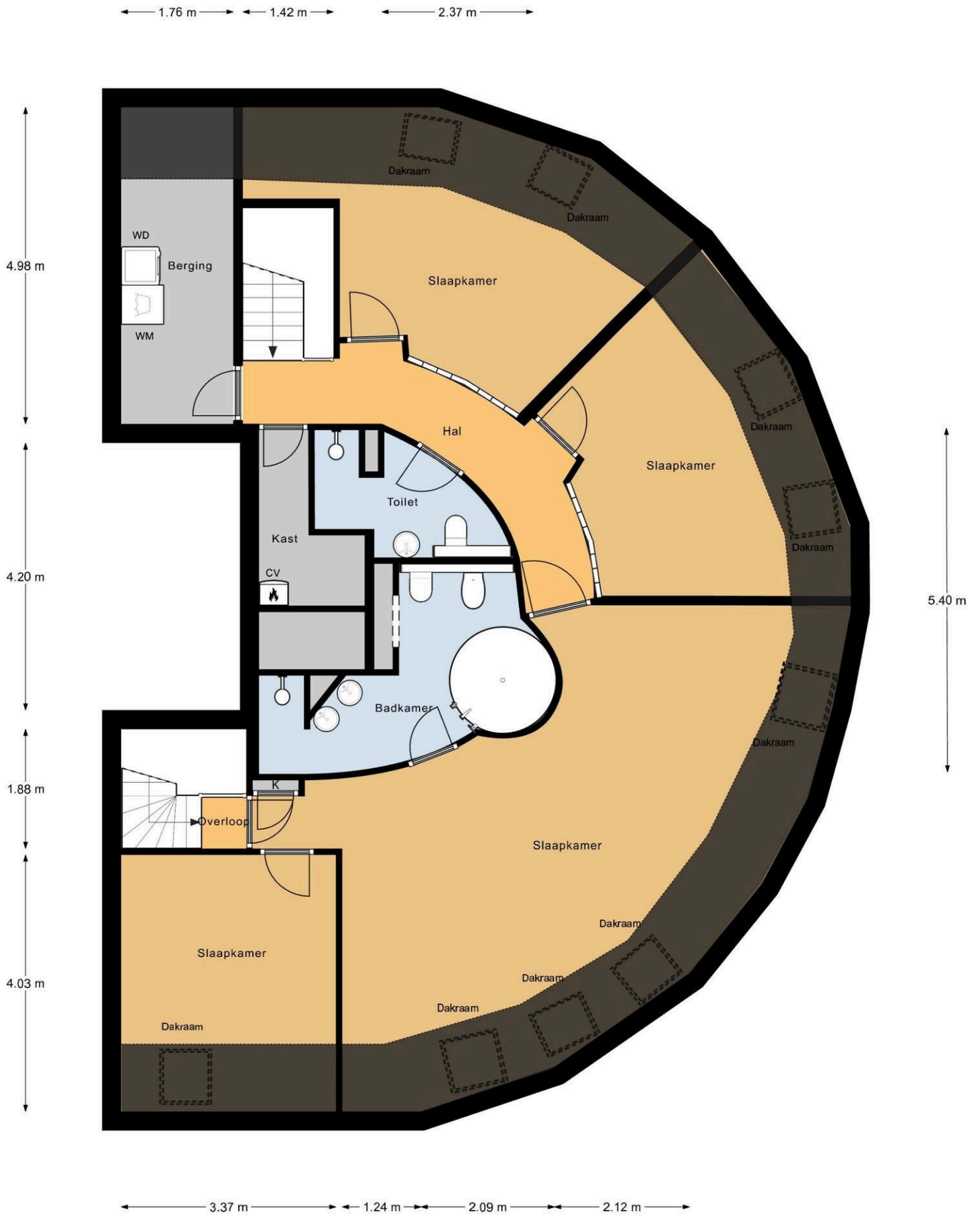


1e Verdieping



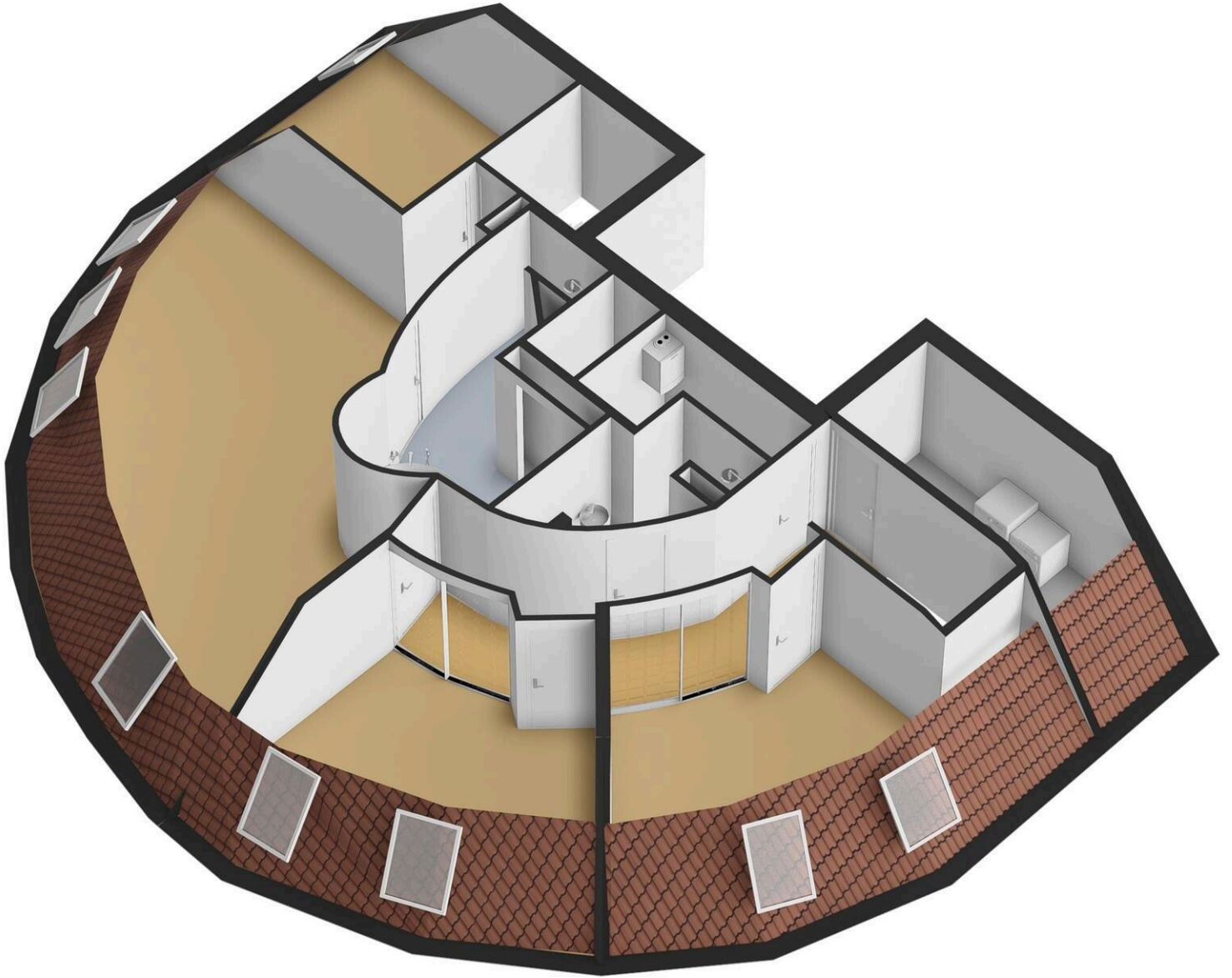






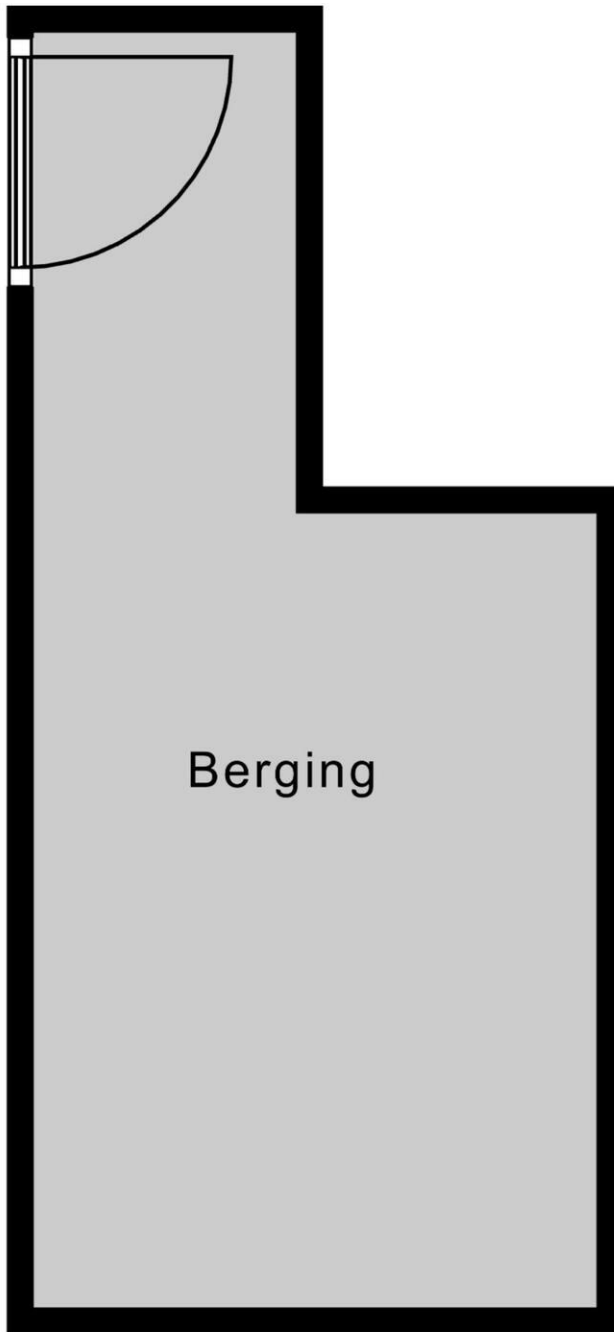
2e Verdieping







4.72 m



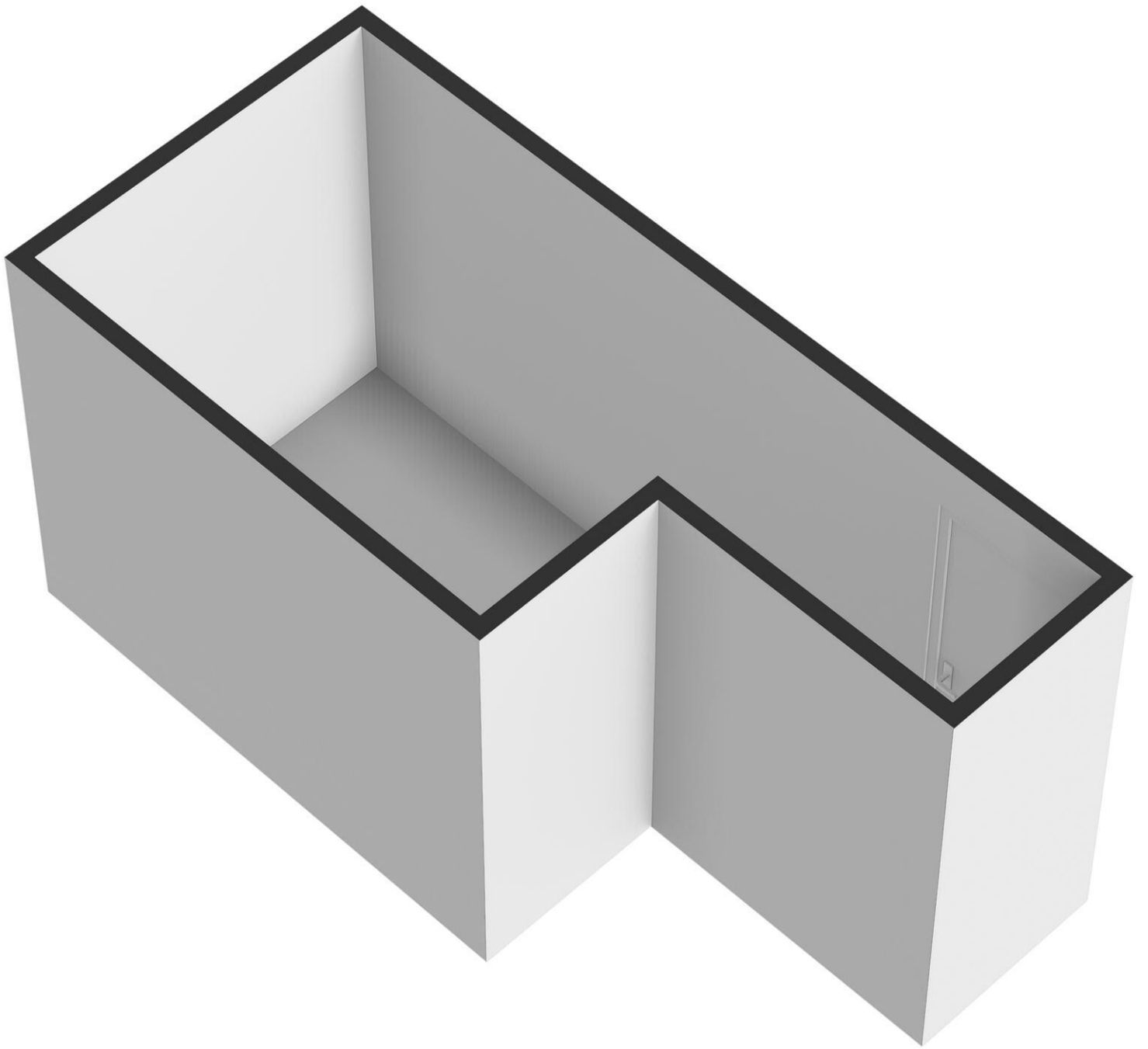
1.78 m

2.94 m

2.08 m

Berging





# Boulevard Bankert 902

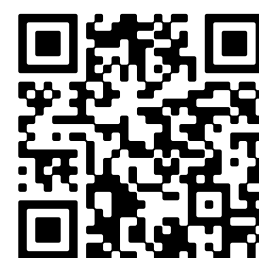
[www.boulevardbankert902.nl](http://www.boulevardbankert902.nl)



## Bert Bimmel Makelaardij

Badhuisstraat 16  
4381 LS, Vlissingen

[www.bertbimmel.nl](http://www.bertbimmel.nl)  
0118 - 414 014



📱 Scan Mij!