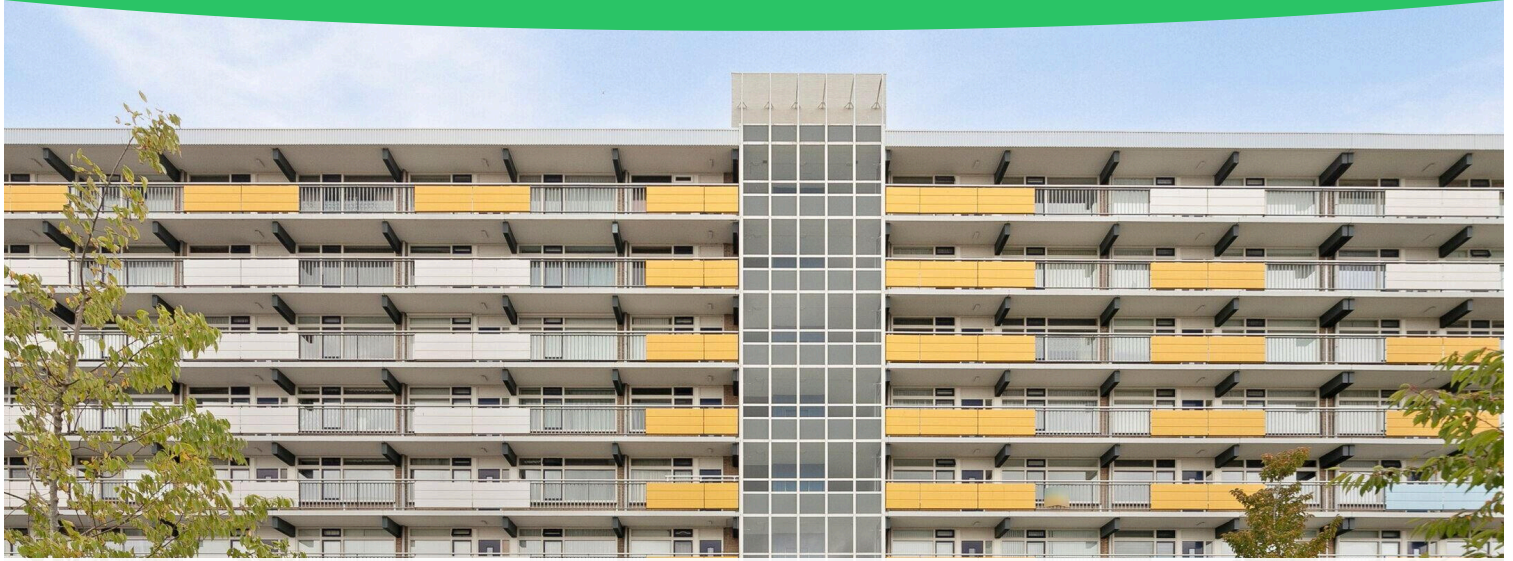


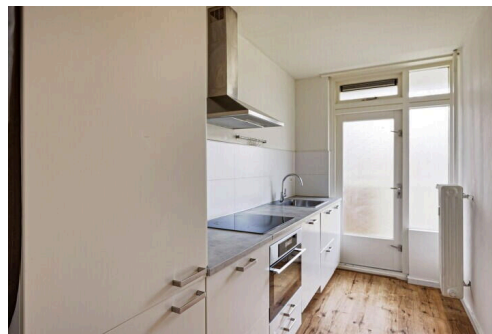
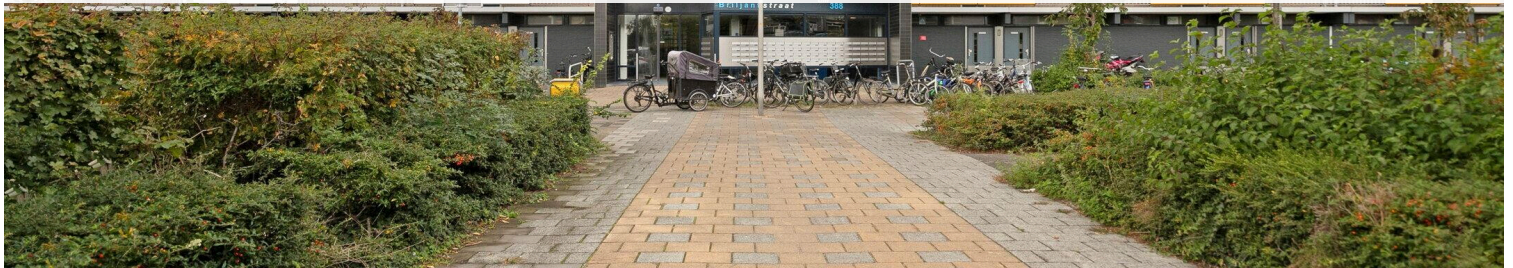
Alphen aan den Rijn

Briljantstraat 230 | Vraagprijs € 239.000 k.k.



BESCHIKBAAR

WWW.BRILJANTSTRAAT230.NL



- Type object:** Galerijflat (appartement)
Bouwjaar: 1969
Woonoppervlakte: 83 m²
Inhoud: 274 m³
Aantal kamers: 5 kamers (3 slaapkamers)
Website: www.briljantstraat230.nl



Omschrijving

Briljantstraat 230, 2403 AK Alphen aan den Rijn

Galerijflat aan de Brilljantstraat 230, Alphen aan den Rijn

Ideaal als je op zoek bent naar een starterswoning.

Ontdek de voordelen van deze aantrekkelijke galerijflat, perfect voor iedereen die op zoek is naar een comfortabele en woning.

Indeling:

Begane grond

Bij binnenkomst betreedt u de ruime hal, die toegang biedt tot de lift en de trap naar de eerste verdieping.

Daarnaast is er ook een externe berging aanwezig.

Eerste verdieping

Hier vindt u een lichte woonkamer met toegang tot het balkon, perfect voor ontspanning.

De functionele keuken is ingericht met praktische indelingen en biedt ook toegang tot het balkon aan de achterzijde, ideaal voor uw ochtendkoffie in de buitenlucht.

De woning beschikt over drie slaapkamers.

De badkamer is praktisch en volledig ingericht, met een apart toilet voor extra gemak.

Bijzonderheden:

- 3 slaapkamers
- Lichte woonkamer met toegang tot het balkon
- Functionele keuken met balkon
- Lift en privéberging
- Gratis parkeerfaciliteiten voor de deur
- Slechts 5 minuten van uitvalswegen N11 en N207

Interesse gekregen?

Neem contact op voor een bezichtiging van deze comfortabele galerijflat aan de Brilljantstraat 230.

Kenmerken

Vraagprijs:	€ 239.000 k.k.
Aanvaarding:	Per direct beschikbaar
Bijdrage ve:	€ 357,88 per maand

Bouw

Object type:	Galerijflat (appartement)
Soort bouw:	Bestaande bouw
Bouwjaar:	1969
Toegankelijkheid:	Toegankelijk voor mensen met een beperking en toegankelijk voor ouderen

Oppervlakte en inhoud

Woonoppervlakte:	83 m ²
Inhoud:	274 m ³
Externe bergruimte:	6 m ²
Gebouwgebonden buitenruimte:	10 m ²

Indeling

Aantal kamers:	5 kamers (3 slaapkamers)
Aantal badkamers:	1 badkamer
Badkamervoorzieningen:	Douche, wastafelmeubel, en zitbad
Aantal woonlagen:	1 woonlaag
Voorzieningen:	Lift

Energie

Energie label:	C
Isolatie:	Grotendeels dubbelglas
Verwarming:	Stadsverwarming
Warm water:	Elektrische boiler (huur)

Buitenruimte

Ligging:	In woonwijk
----------	-------------

Bergruimte

Schuur berging:	Box
Voorzieningen schuur:	Elektra
Soort parkeergelegenheid:	Openbaar parkeren

VvE Checklist

Inschrijving kvk:	Ja
Jaarlijkse vergadering:	Ja
Periodieke bijdrage:	Ja (€ 357,88 per maand)
Reservefonds aanwezig:	Ja
Onderhoudsplan:	Ja
Opstalverzekering:	Ja

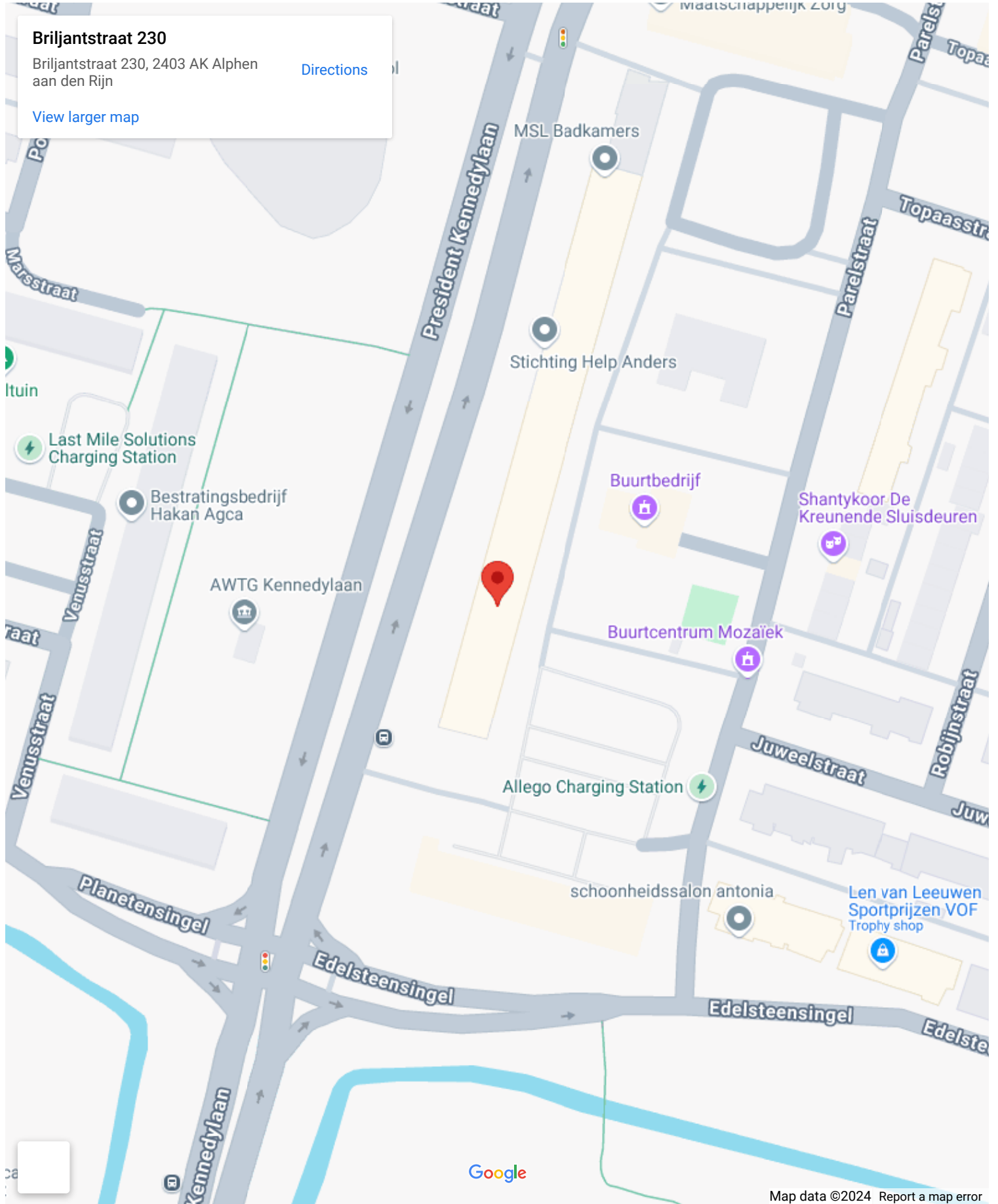
Op de kaart

Briljantstraat 230

Briljantstraat 230, 2403 AK Alphen aan den Rijn

[Directions](#)

[View larger map](#)



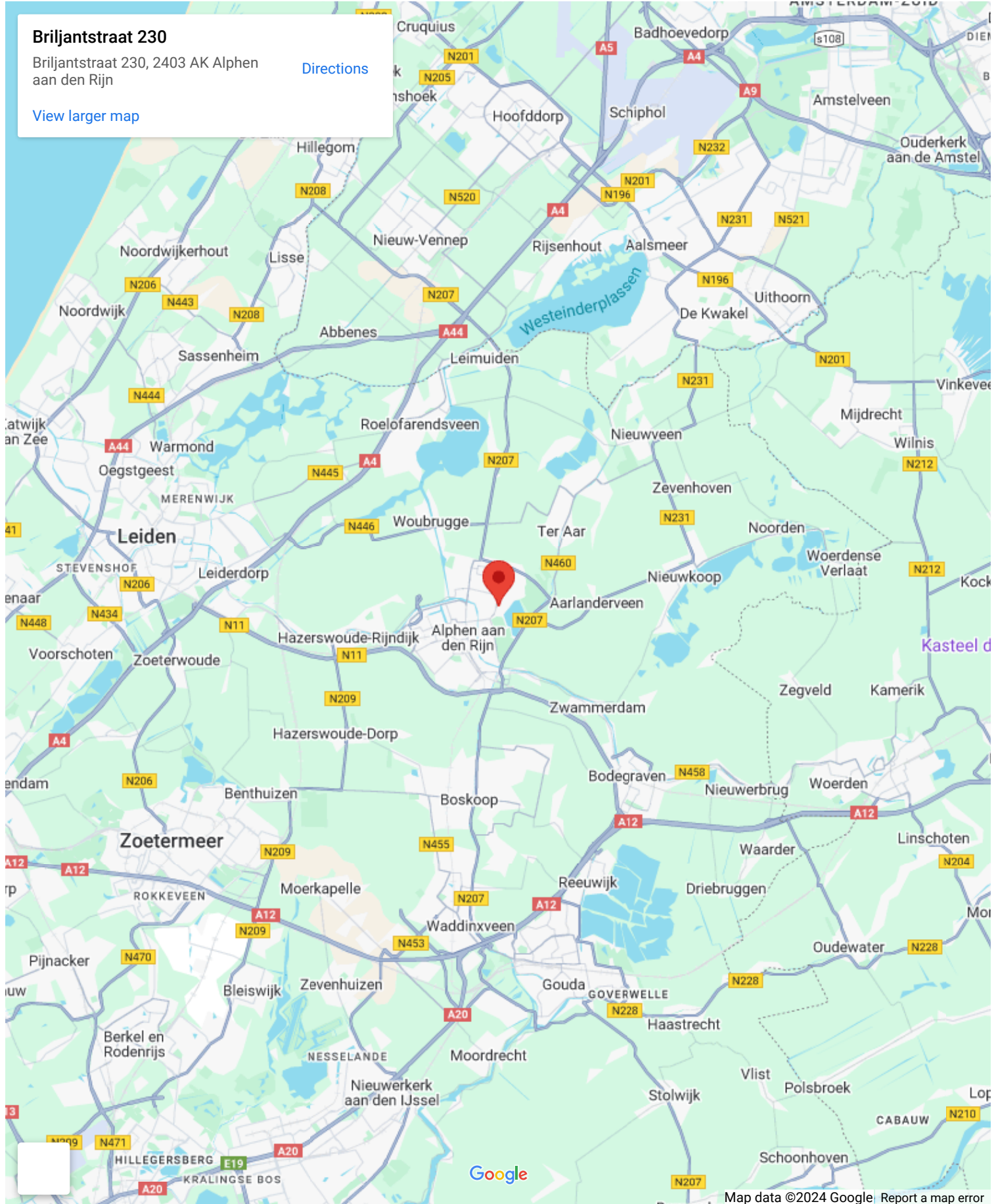
Op de kaart

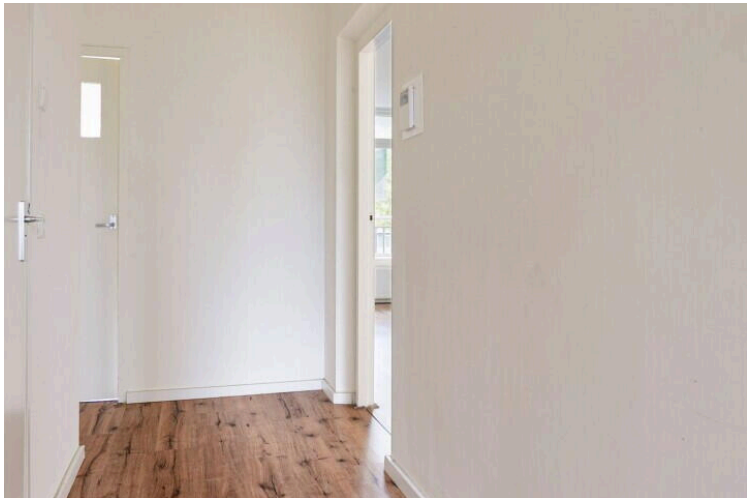
Briljantstraat 230

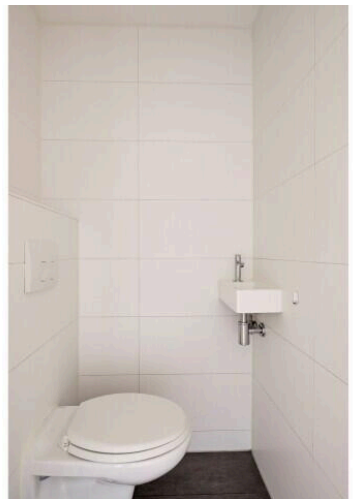
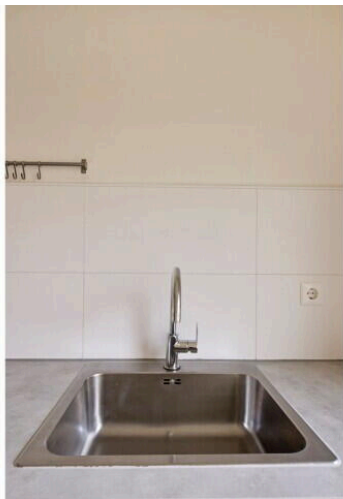
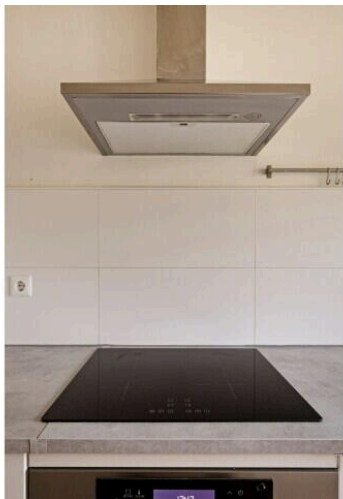
Briljantstraat 230, 2403 AK Alphen aan den Rijn

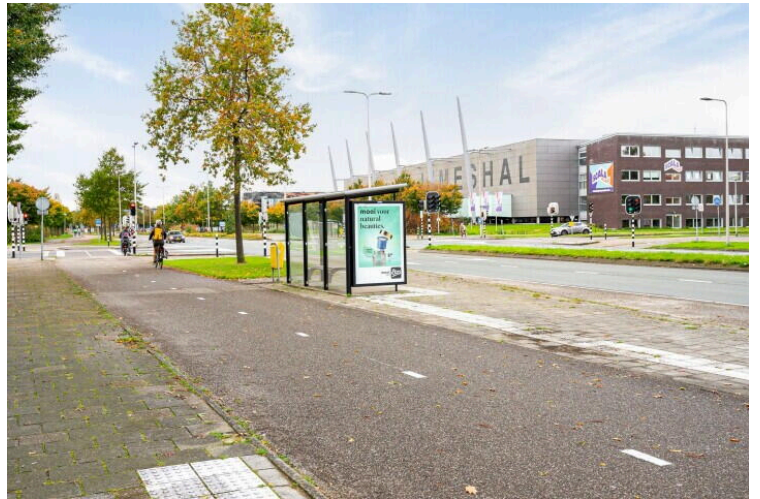
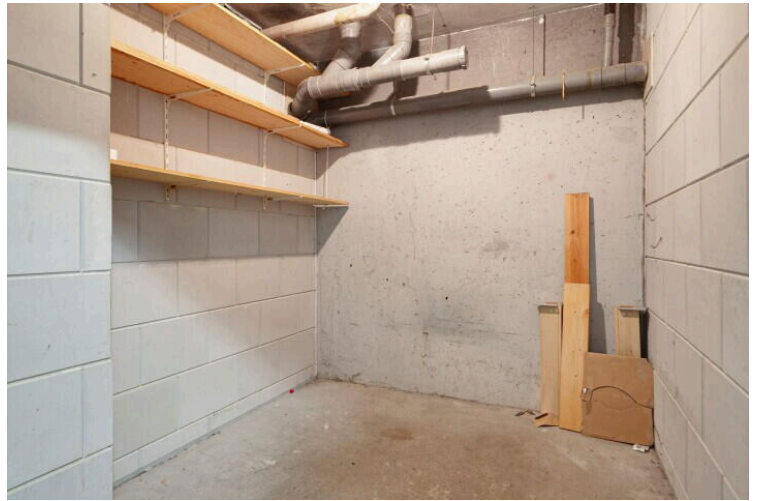
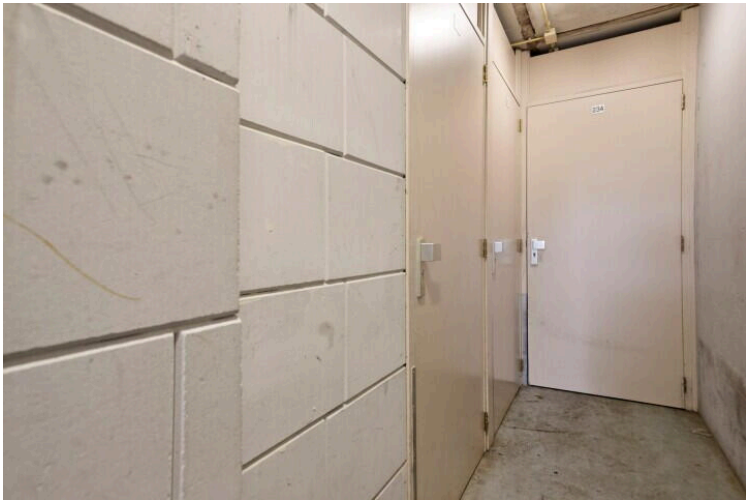
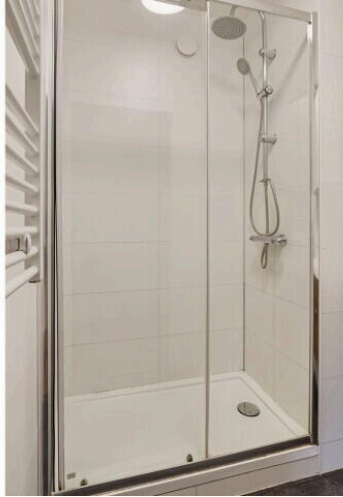
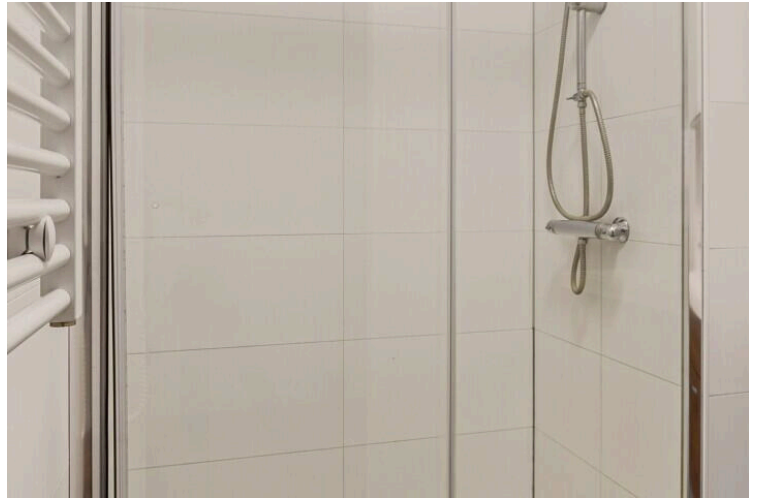
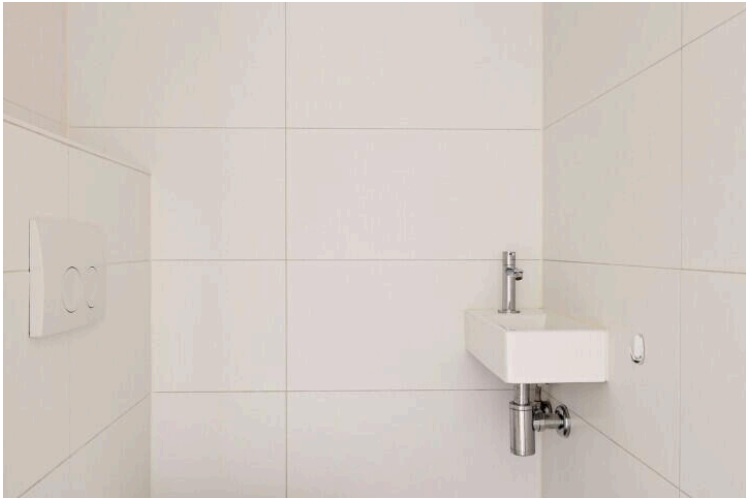
[Directions](#)

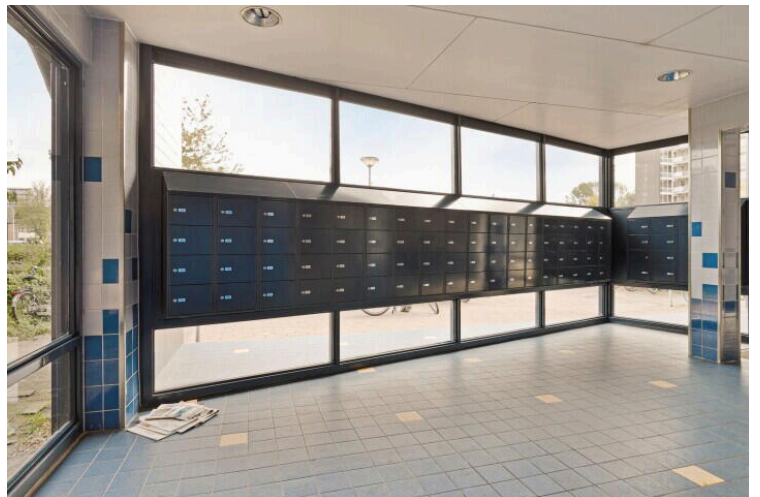
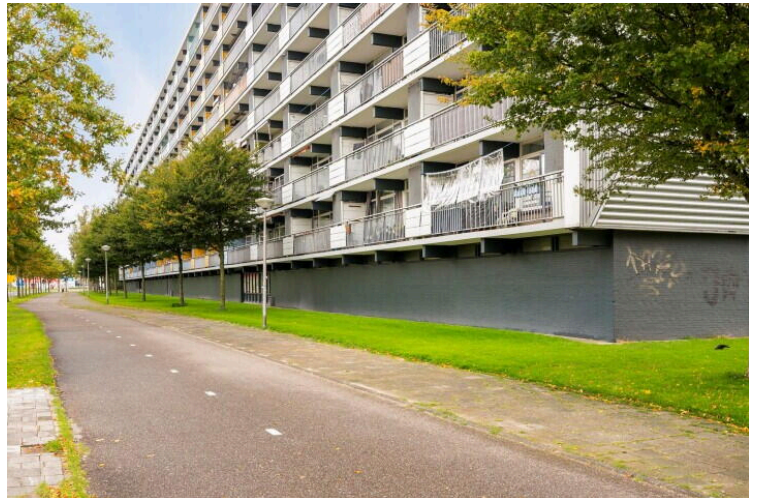
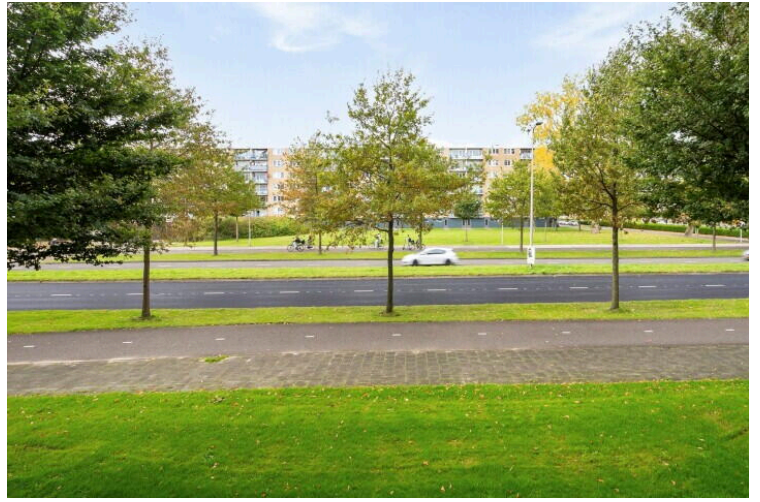
[View larger map](#)







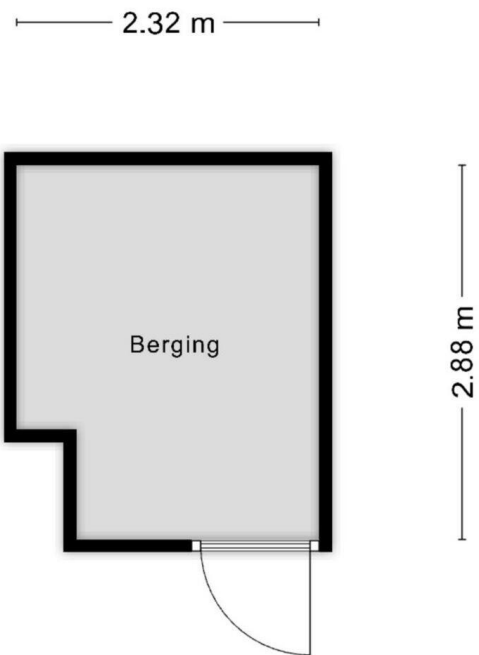




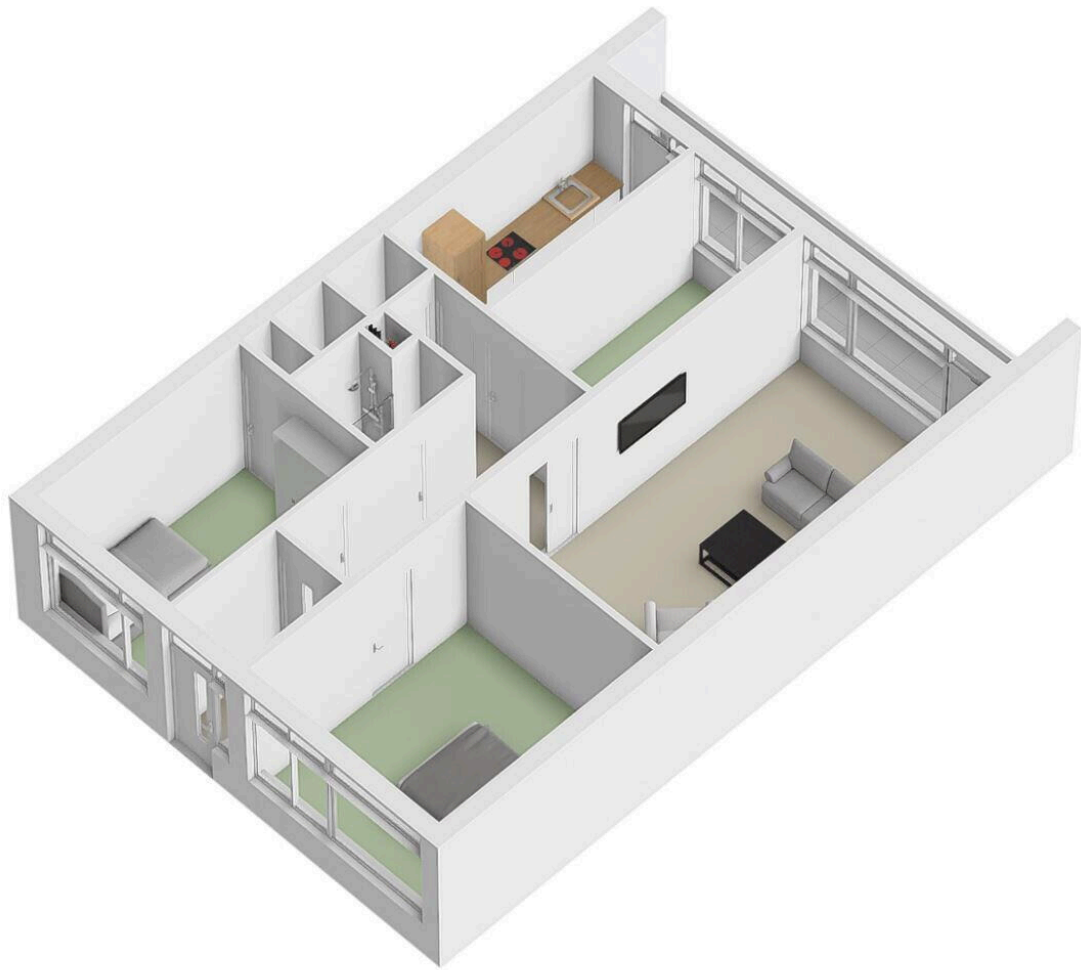


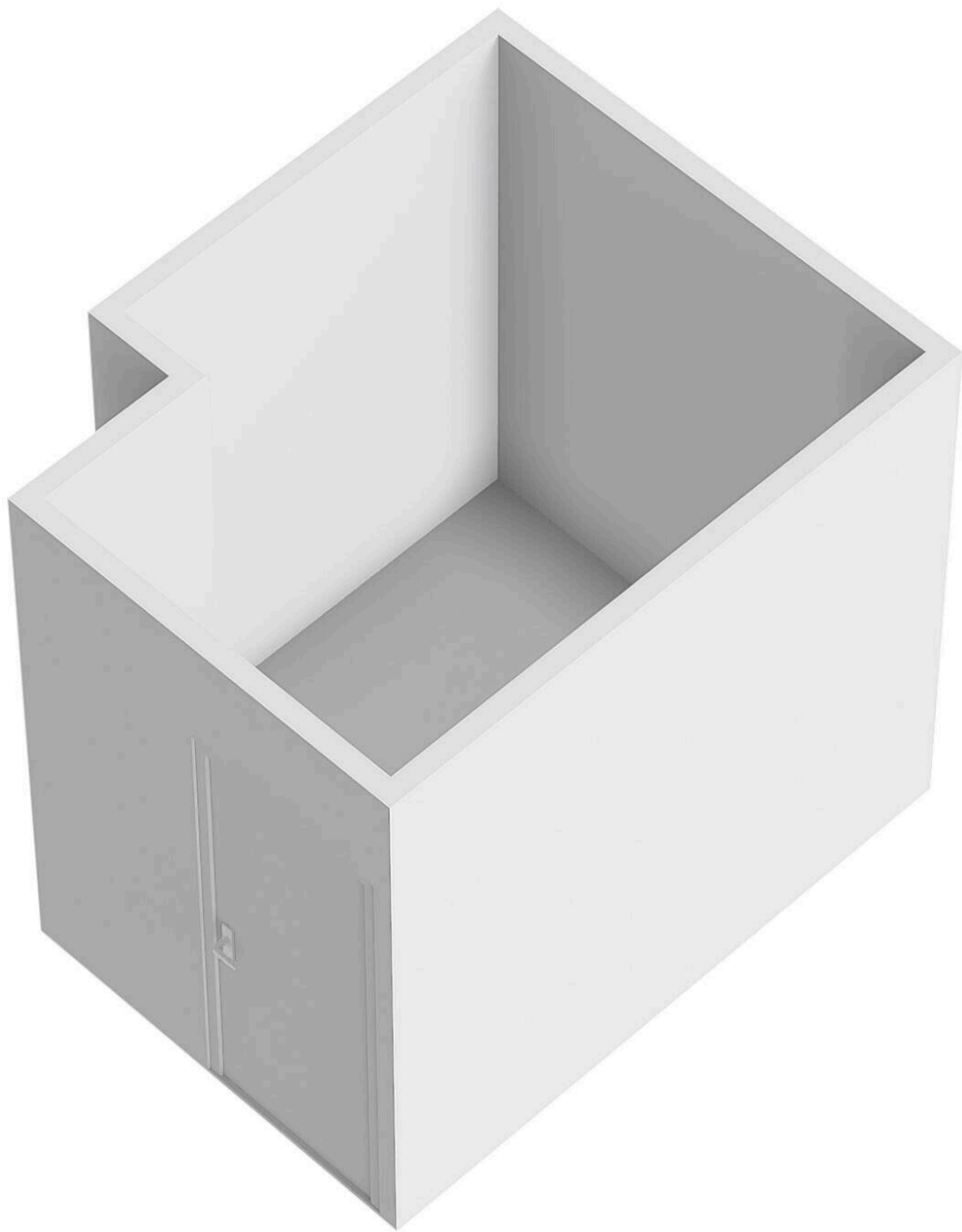


**Deze plattegronden zijn opgemaakt voor indicatieve doeleinden.
Hieraan kunnen geen rechten worden ontleend.**



**Deze plattegronden zijn opgemaakt voor indicatieve doeleinden.
Hieraan kunnen geen rechten worden ontleend.**





Briljantstraat 230

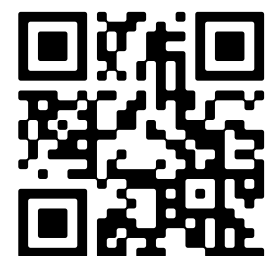
www.briljantstraat230.nl



PMA Meerstad

Europaweg 1585
2035 LA, Haarlem

www.pma-realestate.nl
+31 (0)235328736



📱 Scan Mij!