

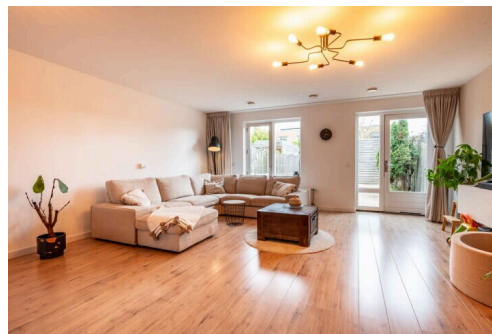
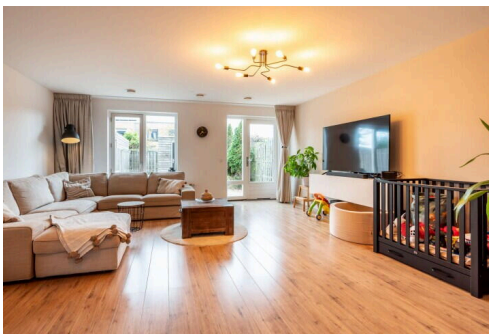
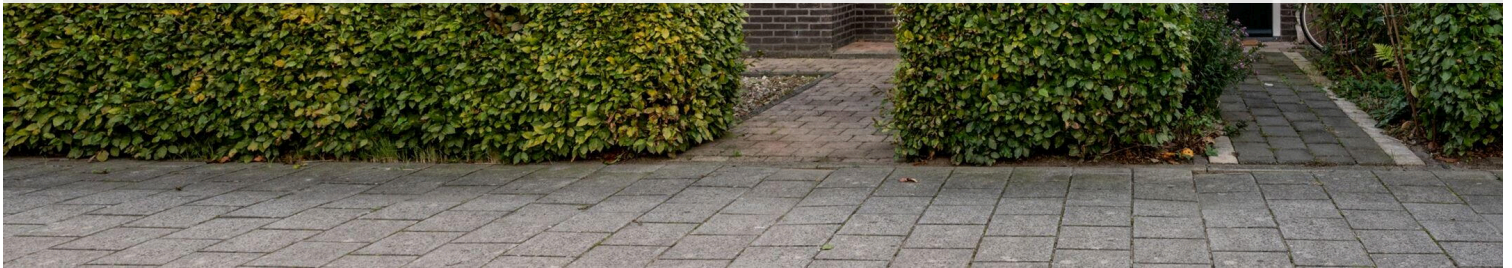
Lelystad

Burgvliet 54 | Vraagprijs € 400.000 k.k.



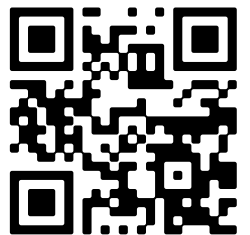
BESCHIKBAAR

WWW.BURGVLIET54.NL



Type object:	Tussenwoning
Bouwjaar:	2004
Woonoppervlakte:	136 m ²
Perceeloppervlakte:	168 m ²
Inhoud:	458 m ³
Aantal kamers:	5 kamers (4 slaapkamers)
Website:	www.burgvliet54.nl

 **Buisman Makelaars**
Wij zorgen dat u zich thuis voelt



Omschrijving

Burgvliet 54, 8226 RE Lelystad

Wonen aan een brede straat met grote bomen en een stadsgracht doe je aan de Burgvliet 54 te Lelystad. Een paar kenmerken van deze woning: een nette en ruime in jaren '30 stijl gebouwde tussenwoning met een erker aan de voorzijde, een grote tuingerichte woonkamer door een uitbouw aan de achterzijde en dan ook nog eens grote dak overstekken en een dakkapel, waardoor het echt een woning met uitstraling is.

Deze in 2003 gebouwde woning staat op een kavel van 168m² eigen grond en beschikt ondermeer over VIER slaapkamers, een keurige keuken alsmede een achtertuin welke op het ZUIDEN is georiënteerd.

Bent u op zoek naar een goed onderhouden woning met uitstraling en veel ruimte in een kindvriendelijke en gewilde woonwijk? Maak dan gerust een afspraak met ons kantoor voor een bezichtiging.

Indeling

Begane grond: Entree; hal met meterkast, toilet en trapopgang; tuingerichte en (vanuit de bouw) uitgebouwde woonkamer van niet minder dan 34m² met trapkast en dubbele openslaande deuren naar de tuin; open (woon) keuken van ruim 15m² welke is voorzien van een keramische kookplaat, RVS afzuigschouw, oven, koelkast, laden vriezer en een volledig geïntegreerde vaatwasser; in de keuken is er ook voldoende ruimte voor een grote eetkamertafel.

De begane grond is voorzien van een v-groef laminaat vloer.

Eerste verdieping: Overloop; drie slaapkamers van respectievelijk circa 7,2-, 11,4- en 13,5m², waarvan de grootste met een schuifkasten wand; de vrijwel volledig betegelde badkamer (2004) is voorzien van een inloopdouche, wastafel, radiator en een tweede toilet.

Deze verdieping is voorzien van een laminaatvloer.

Tweede verdieping: Voorzolder met bergruimte, aansluiting voor de wasmachine en droger alsmede de WTW-unit; vierde slaapkamer van ca. 17m² met een dakkapel en bergruimte. Ook deze verdieping is voorzien van een in moderne kleurstelling uitgevoerde laminaat vloer.

Tuin: Zuid georiënteerd. Afmeting circa 5,7 x 12 meter. De keurige tuin is voorzien van vrijwel volledige bestrating, gazon, houten erfafscheiding, een vrijstaande houten berging en een achterom.

Prijs: € 400.000,00 kosten koper

Aanvaarding: in overleg

Bijzonderheden:

- Bouwjaar: 2003
- Perceeloppervlakte: 168m² eigen grond
- Woonoppervlakte: 136m²
- Inhoud: 458m³
- Externe bergruimte (berging): 11m²
- De woning is aan de achterzijde uitgebouwd
- Erker aan de voorzijde
- Ruime keuken (2004) met diverse inbouwapparatuur met een vrij uitzicht
- Tuin is pal op het zuiden gesitueerd!
- De zolderkamer wordt momenteel niet verwarmd
- Het schilderwerk aan de buitenzijde is voor het laatst in 2022 uitgevoerd

- Gelegen in de gewilde woonwijk “De Landerijen” op loopafstand van (basis)scholen, bosgebied en met speelgelegenheid voor de deur
- Energielabel: A, geldig tot 15 juni 2030
- De gepubliceerde informatie is indicatief en toegepaste maten betreffen circa maten waaraan nadrukkelijk geen rechten kunnen worden ontleend.

Kenmerken

Vraagprijs: € 400.000 k.k.

Aanvaarding: In overleg

Bouw

Object type: Eengezinswoning, tussenwoning

Soort bouw: Bestaande bouw

Bouwjaar: 2004

Soort dak: Zadeldak bedekt met pannen

Oppervlakte en inhoud

Woonoppervlakte: 136 m²

Perceeloppervlakte: 168 m²

Inhoud: 458 m³

Externe bergruimte: 11 m²

Gebouwgebonden buitenruimte: 3 m²

Indeling

Aantal kamers: 5 kamers (4 slaapkamers)

Aantal badkamers: 1 badkamer en 1 apart toilet

Badkamervoorzieningen: Inloopdouche, toilet, en wastafel

Aantal woonlagen: 3 woonlagen

Voorzieningen: Dakraam en mechanische ventilatie

Energie

Energie label: A

Isolatie: Dakisolatie, dubbel glas, muurisolatie en vloerisolatie

Verwarming: Warmte terugwininstallatie

Buitenruimte

Ligging: Beschutte ligging, in woonwijk en vrij uitzicht

Tuin: Achtertuin en voortuin

Achtertuin: 68 m² (12,00 meter diep en 5,70 meter breed)

Ligging tuin: Gelegen op het zuiden bereikbaar via achterom

Bergruimte

Schuur berging:

Vrijstaande houten berging

Voorzieningen schuur:

Elektra

Soort parkeergelegenheid:

Openbaar parkeren

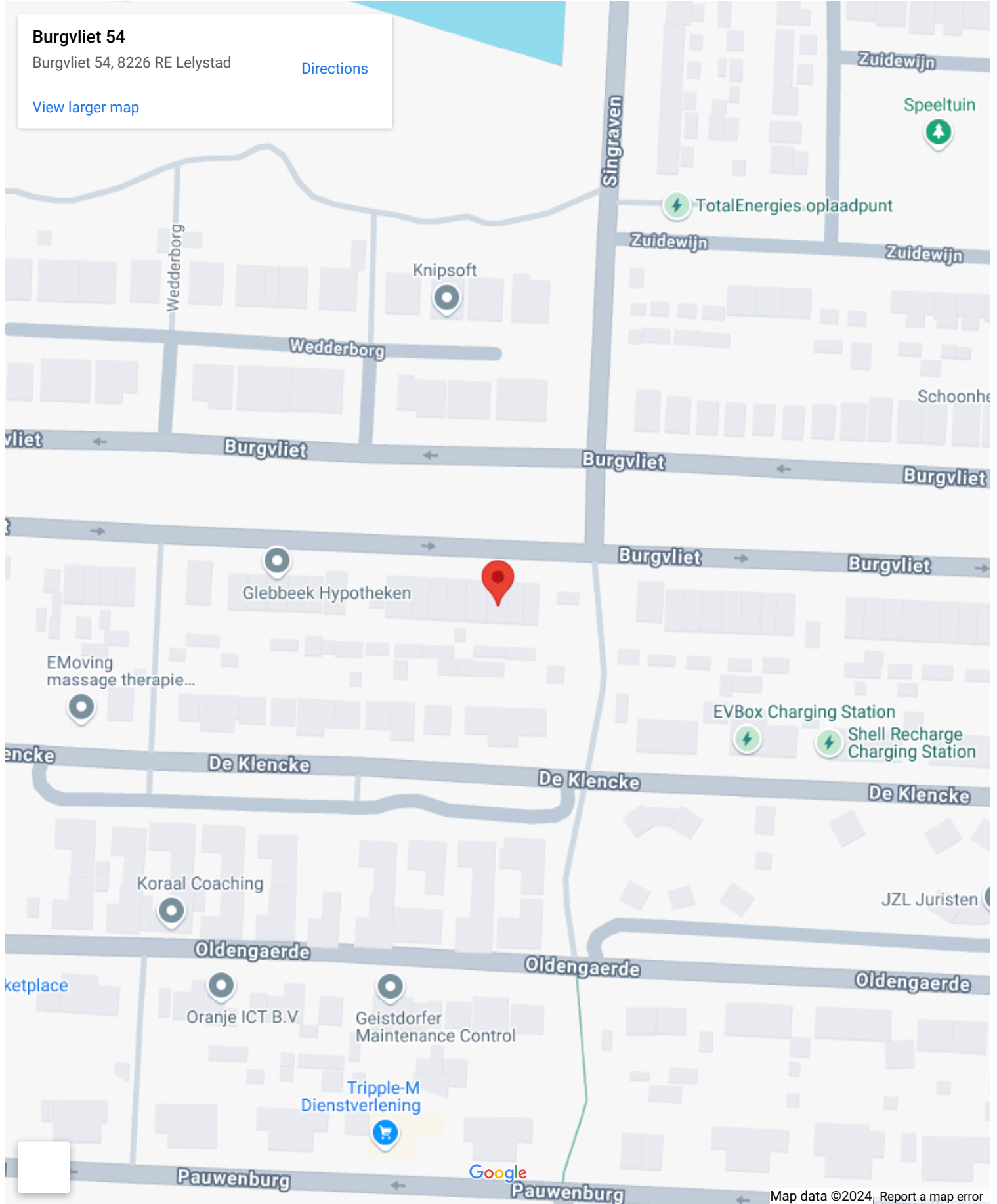
Op de kaart

Burgvliet 54

Burgvliet 54, 8226 RE Lelystad

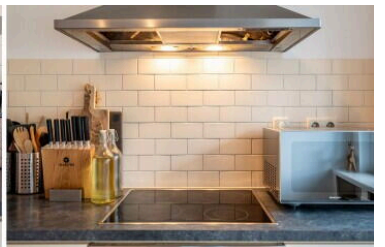
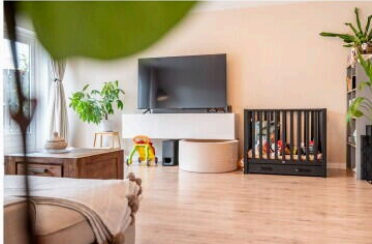
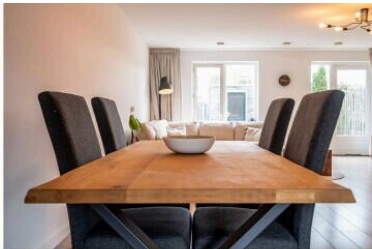
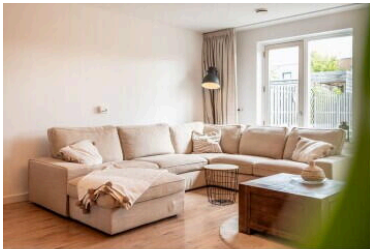
[Directions](#)

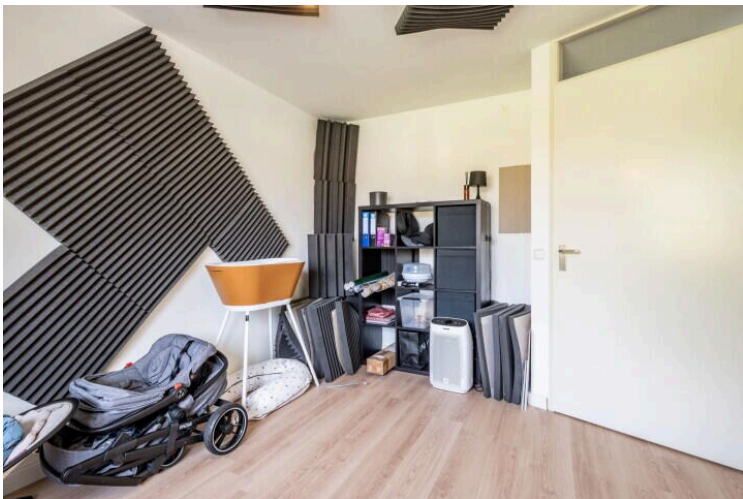
[View larger map](#)

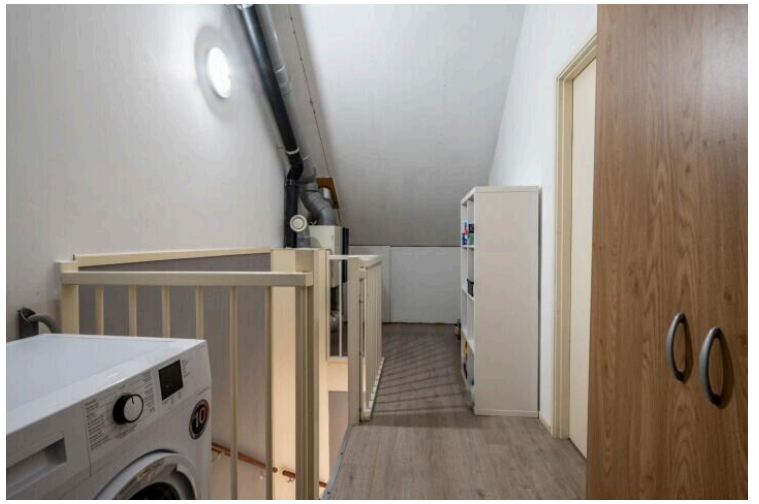


Op de kaart



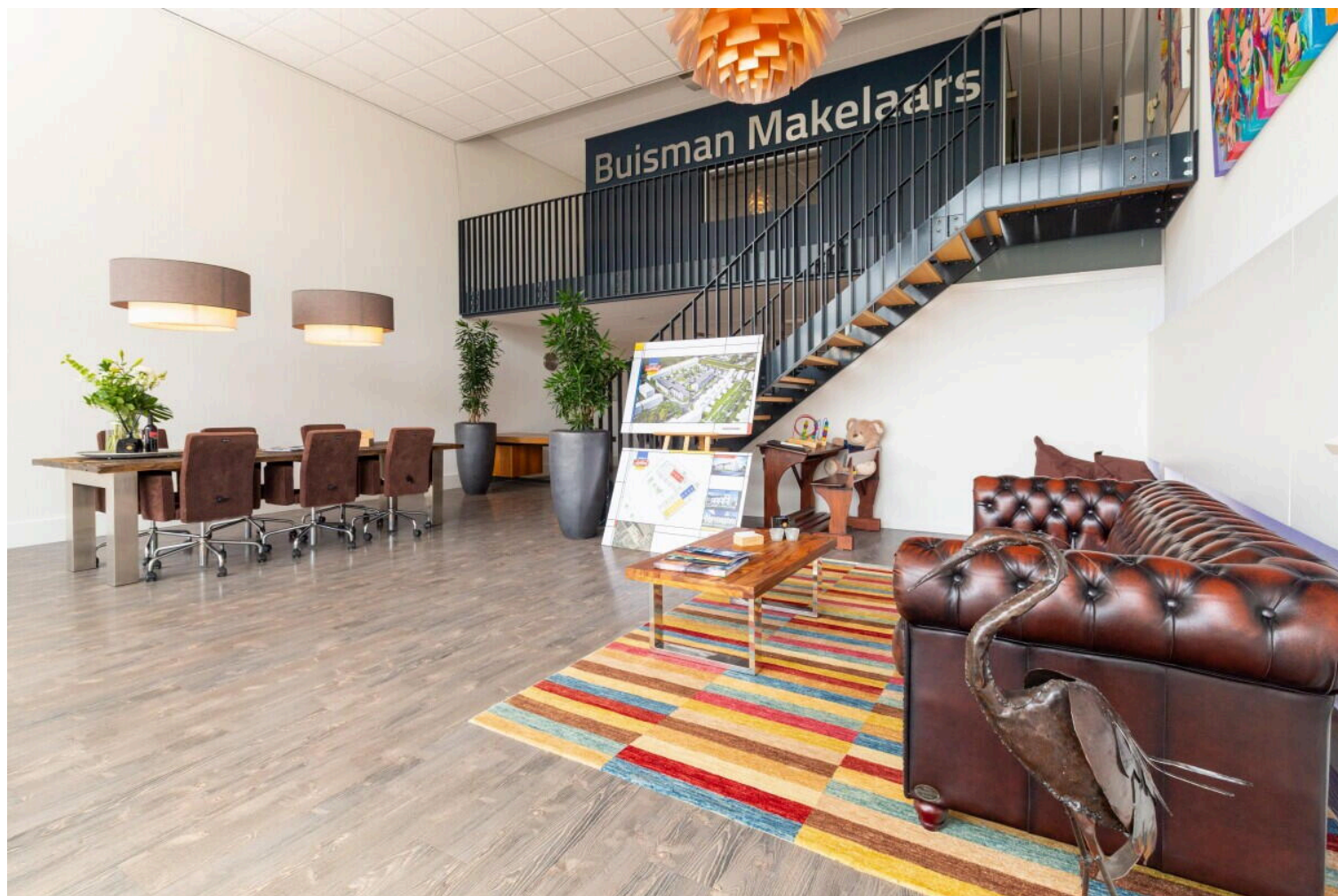






Burgvliet 54

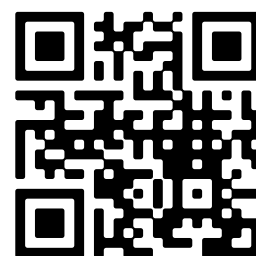
www.burgvliet54.nl



Buisman Makelaars

Zilverparkkade 15
8232 WJ, Lelystad

www.buismanmakelaars.nl
0320 - 202 040



Scan Mij!