

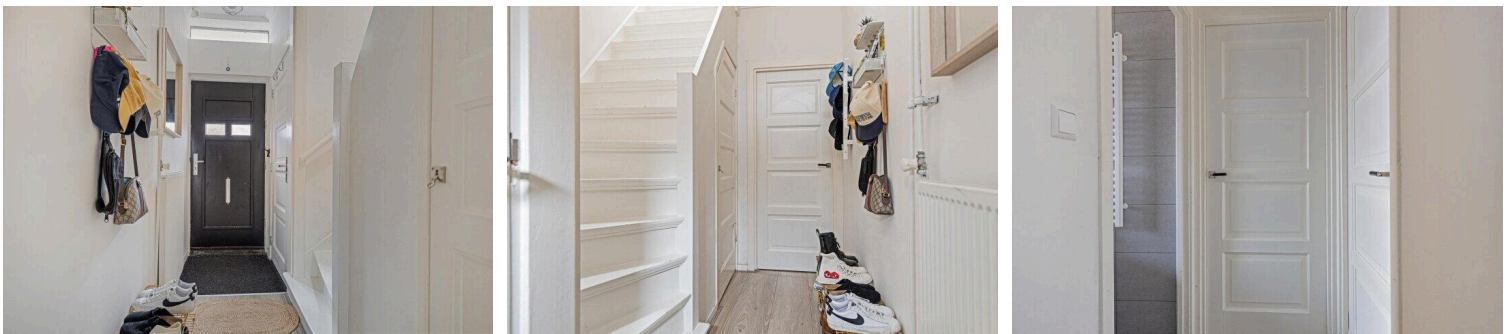
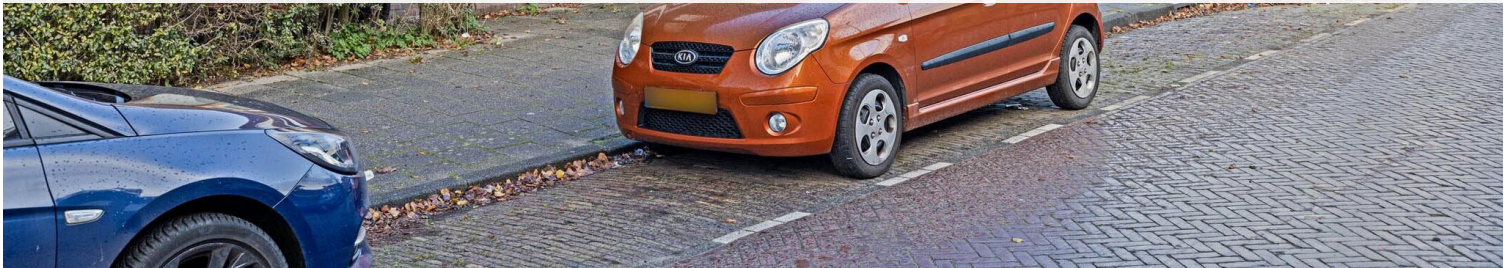
Haarlem

Byzantiumstraat 69 | Vraagprijs € 475.000 k.k.

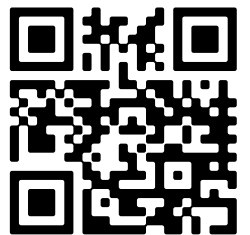


BESCHIKBAAR

WWW.BYZANTIUMSTRAAT69.NL



Type object:	Tussenwoning
Bouwjaar:	1922
Woonoppervlakte:	70 m ²
Perceeloppervlakte:	72 m ²
Inhoud:	261 m ³
Aantal kamers:	4 kamers (2 slaapkamers)
Website:	www.byzantiumstraat69.nl



Omschrijving

Byzantiumstraat 69, 2033 EH Haarlem

Byzantiumstraat 69 - Haarlem

Monumentaal en comfortabel wonen!

Dit unieke en karakteristieke woonhuis bieden wij u met plezier en enthousiasme aan!

Het betreft een monumentale woning (1922) met een efficiënte indeling . Binnen beschik je over een living, half open keuken met daaraan grenzend de buitenberging. Op de eerste en enige verdieping zijn 2 slaapkamers en een moderne badkamer. Ook buitenshuis is het aangenaam. Aan de achterzijde van de woning ligt de beschutte tuin met toegang tot de berging.

Tel hier de gunstige ligging op korte afstand van bijvoorbeeld het centrum en de supermarkt bij op en het plaatje is compleet!

Benieuwd of jij en deze woning een "match" zijn? Neem contact met ons op voor een bezichtiging!

Dit kan ook via de eigen website www.byzantiumstraat69.nl

Wat mag u verder verwachten?

Begane grond

Via de entree aan de voorzijde kom je de woning binnen. Hier betreed je de hal met het toilet, garderobe, trapkast en de trapopgang. De hal vormt tevens toegang tot de woonkamer met openslaande deuren naar de tuin.

Wat direct opvalt wanneer je de woonkamer binnenstapt, is de strakke afwerking en de aangename inval van daglicht. De wanden zijn voorzien van stucwerk met schilderwerk.

Aan de achterzijde is de keuken (2021) gesitueerd. Deze is geplaatst in een praktische rechte wandopstelling en veel kast- en werkruimte.

De keuken heeft ook nog een buitendeur met directe toegang tot de tuin.

Eerste verdieping

Op de eerste verdieping zijn twee goede slaapkamers en de badkamer gelegen.

De slaapkamers zijn beide van een goed formaat, hebben een verzorgde afwerking. Een aan de voorzijde en een aan de achterzijde van de woning. De grootste kamer aan de voorzijde heeft een vaste kast.

Vanaf de overloop, met lichtkoepel, heb je ook toegang tot de luxe en eveneens in 2021 gemoderniseerde badkamer. De lichte en ruime badkamer heeft vloerverwarming, een inloopdouche, tweede toilet en een wastafelmeubel.

Tuin

Bij een bijzonder huis hoort ook een bijzondere tuin. De goed onderhouden en verzorgde tuin op het noordoosten

voorziet hierin. De tuin op het noordoosten is toegankelijk via de openslaande deuren in de woonkamer en de deur in de keuken.

Bijzonderheden

- Gemeentelijk Monument;
- De woning is volledig voorzien van dubbel glas;
- Bruto Vloeroppervlak: 71m²;
- Er is een VvE opgericht voor het onderhoud van de buitenkant van deze woningen (het dak, de gevel, het schilderwerk en snoeien van de haag in de voortuin). De vaste bijdrage hiervoor bedraagt circa € 110,- per maand;
- In 2021 deels gemoderniseerd;
- Brede trottoirs, parkeerfaciliteiten en de straat geven het geheel een ruimtelijk gevoel;
- Voortuin en achtertuin met achterom;
- Optimale ligging ten opzichte van centrum, scholen, winkels, uitvalswegen en bushalte.
- Eigen perceel van 72m²;

Vraagprijs: € 475.000,00 k.k.

Aanvaarding in overleg en indien wenselijk nog voor de Kerst.

Alle informatie is met zorg samengesteld doch kunnen aan eventuele onjuistheden geen rechten worden verleend.

Kenmerken

Vraagprijs: € 475.000 k.k.

Aanvaarding: In overleg

Bouw

Object type: Eengezinswoning, tussenwoning

Soort bouw: Bestaande bouw

Bouwjaar: 1922

Soort dak: Plat dak

Oppervlakte en inhoud

Woonoppervlakte: 70 m²

Perceeloppervlakte: 72 m²

Inhoud: 261 m³

Overige inpandige ruimte: 4 m²

Gebouwgebonden buitenruimte: 14 m²

Indeling

Aantal kamers: 4 kamers (2 slaapkamers)

Aantal badkamers: 1 badkamer

Badkamervoorzieningen: Toilet, douche, wastafel, vloerverwarming, wasmachineaansluiting

Aantal woonlagen: 2 woonlagen

Voorzieningen: Mechanische ventilatie, glasvezel kabel, natuurlijke ventilatie

Energie

Isolatie: Dakisolatie, dubbel glas

Verwarming: Cv-ketel

Warm water: Cv-ketel

Cv ketel: Remeha combiketel gas gestookt uit 2006 (eigendom)

Buitenruimte

Ligging: Aan rustige weg, in woonwijk

Tuin: Achtertuin

Achtertuint:

14 m² (5.4 meter diep en 2.66 meter breed)

Bergruimte

Schuur berging:

Aangebouwd hout

Voorzieningen schuur:

Voorzien van elektra

Soort parkeergelegenheid:

Openbaar parkeren

Garage

Soort garage:

Geen garage

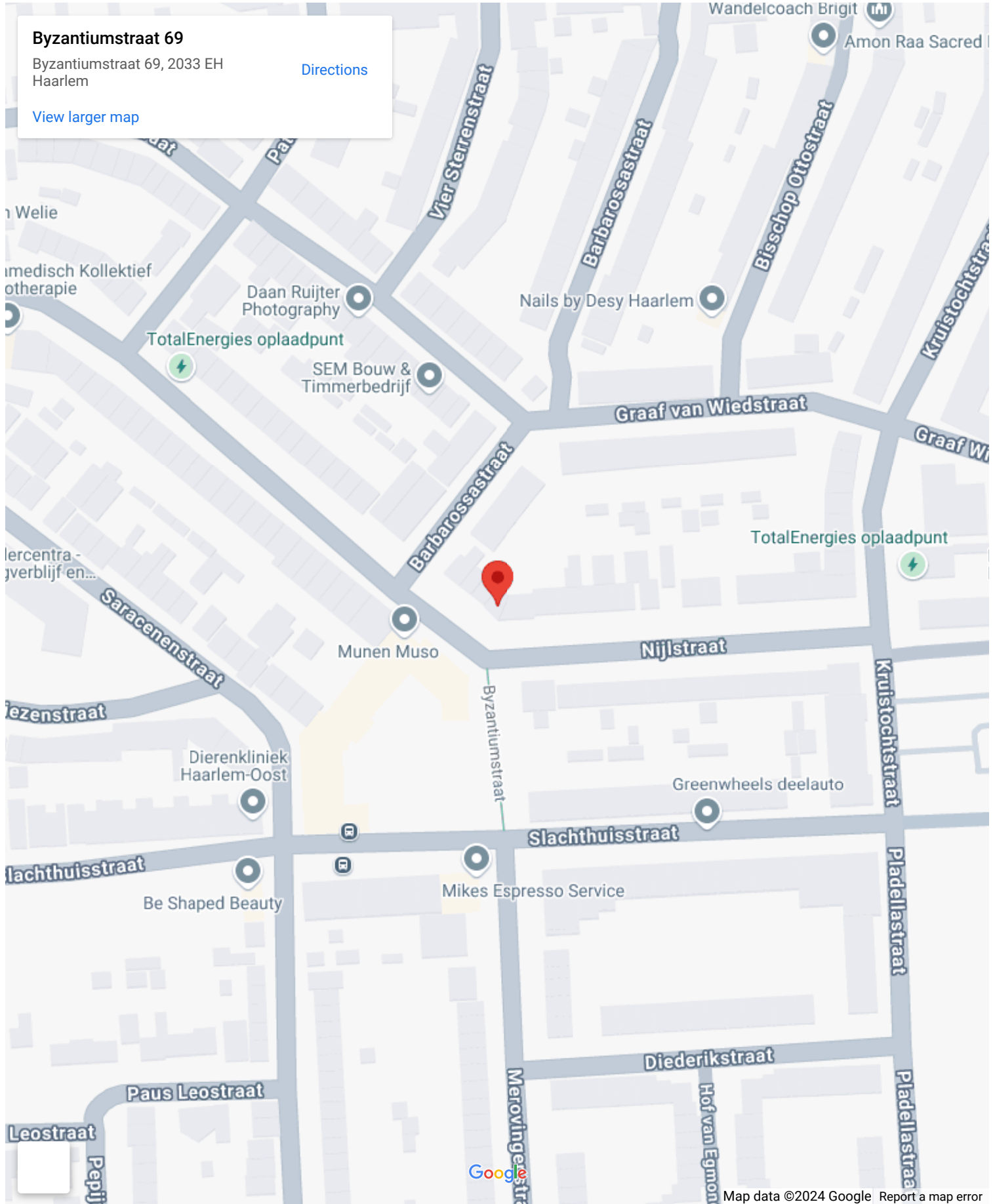
Op de kaart

Byzantiumstraat 69

Byzantiumstraat 69, 2033 EH
Haarlem

[Directions](#)

[View larger map](#)



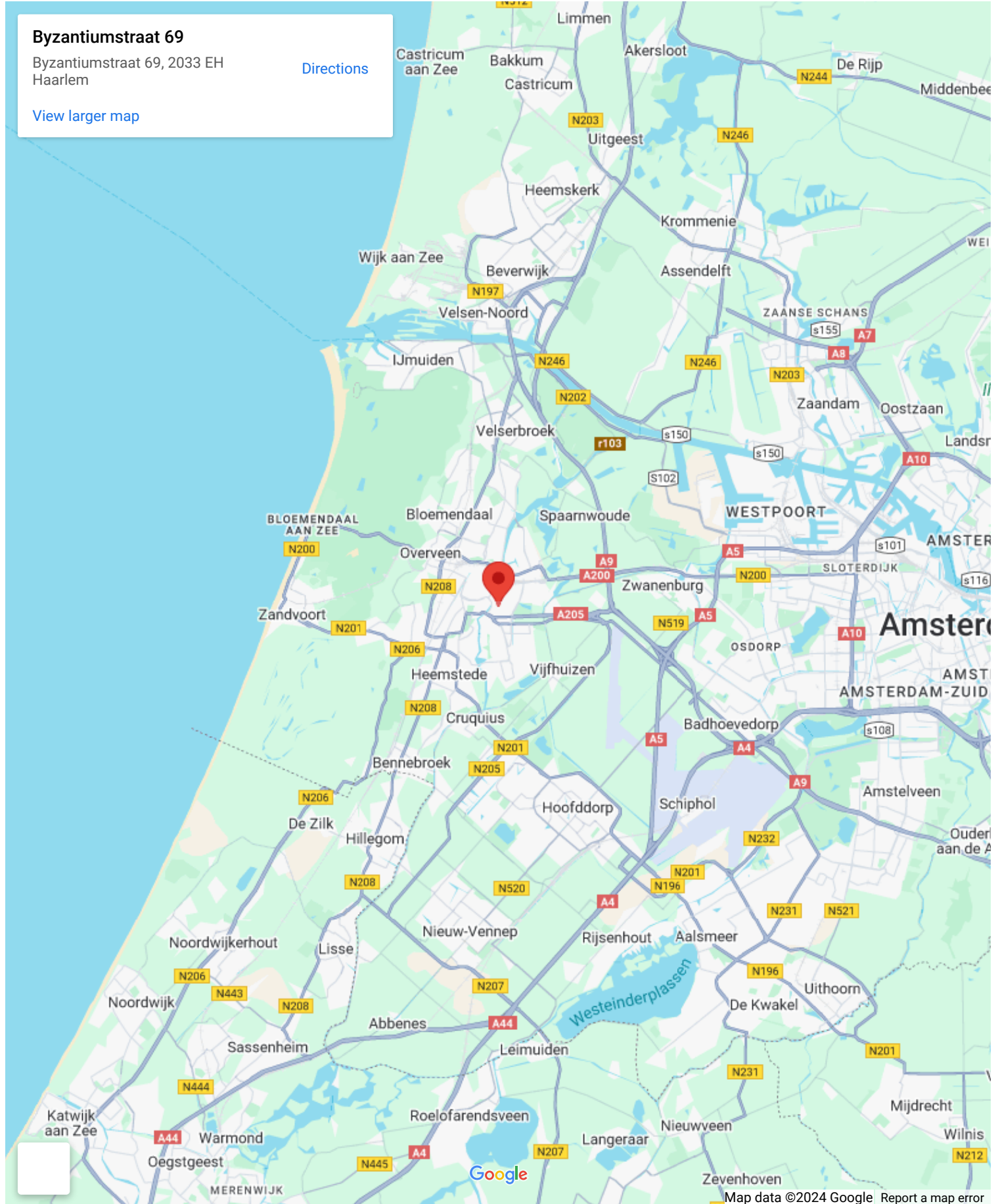
Op de kaart

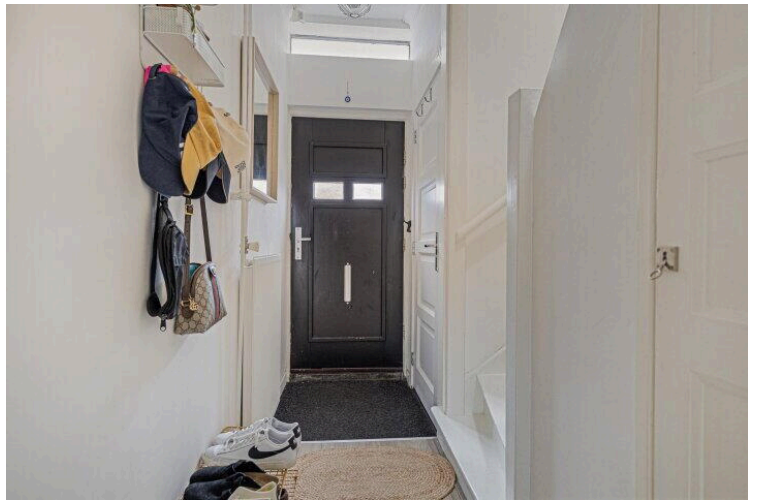
Byzantiumstraat 69

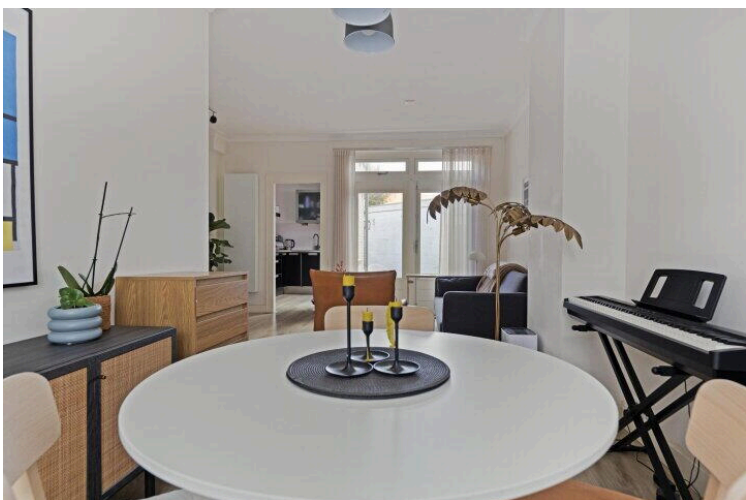
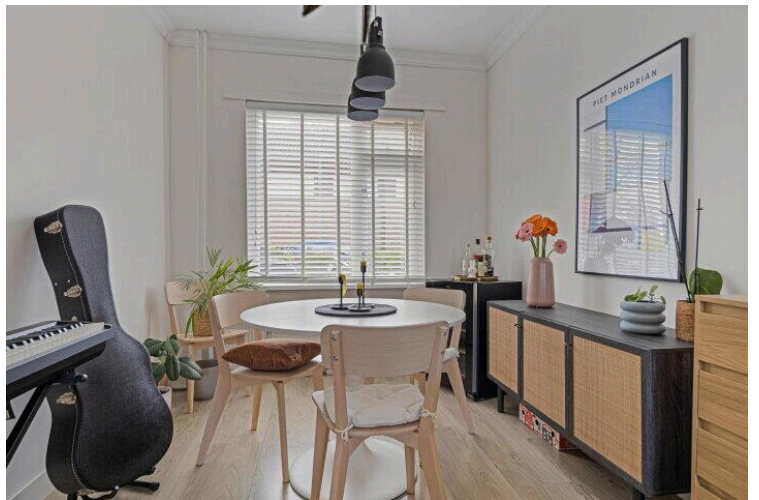
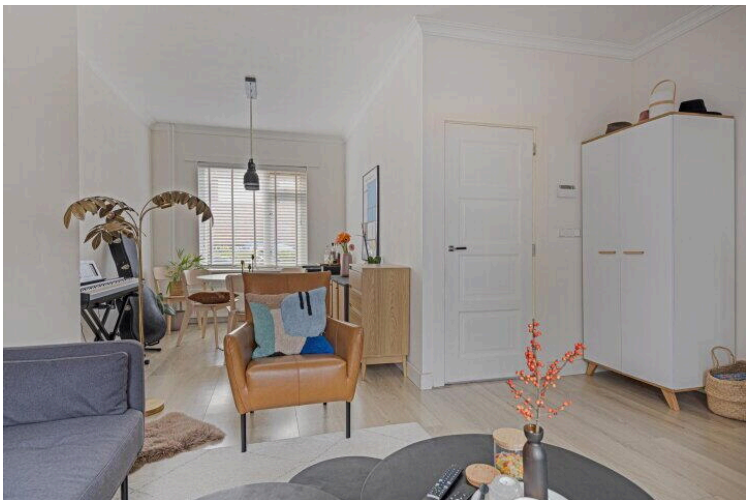
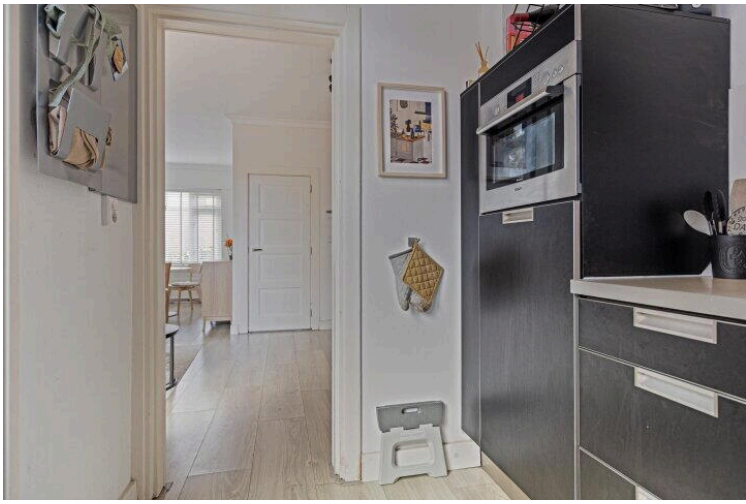
Byzantiumstraat 69, 2033 EH
Haarlem

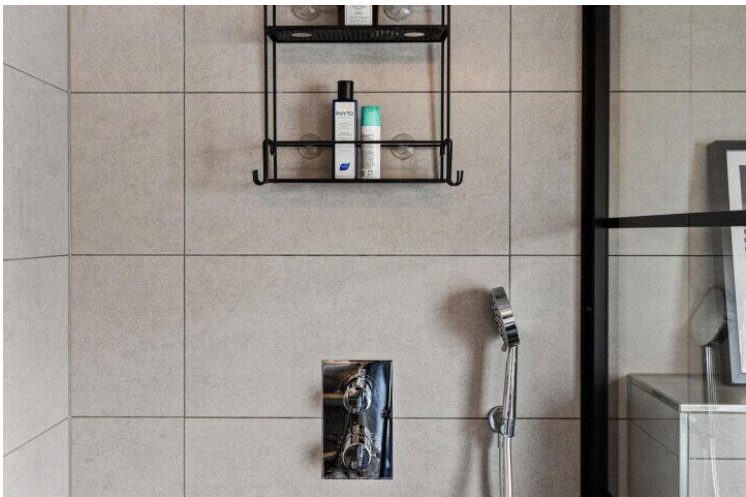
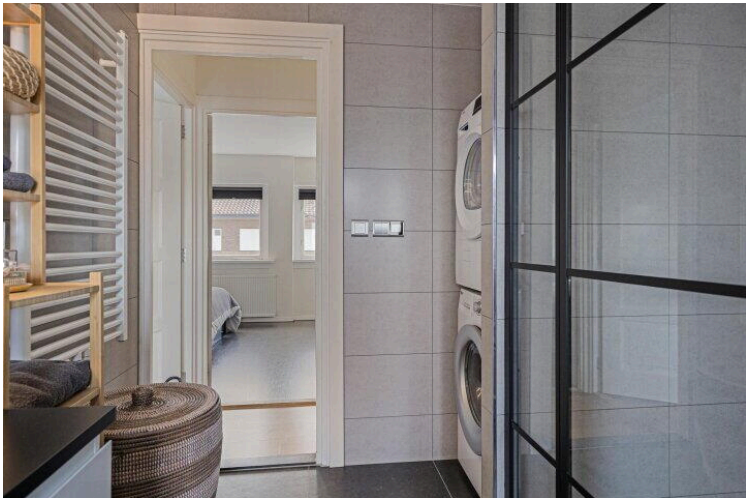
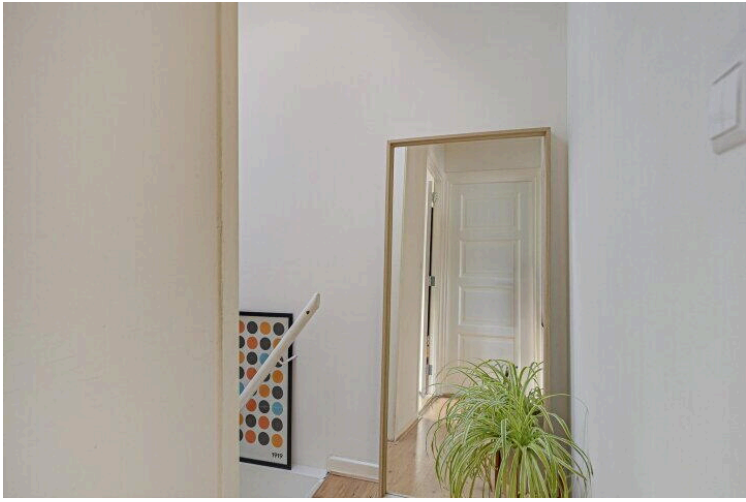
[Directions](#)

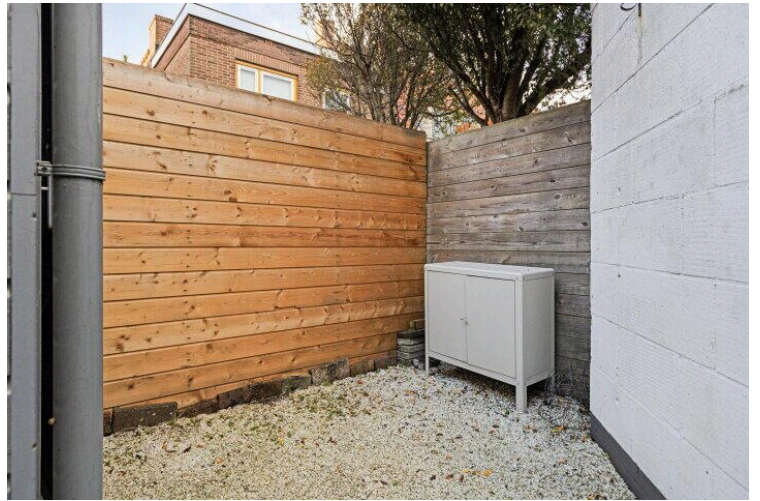
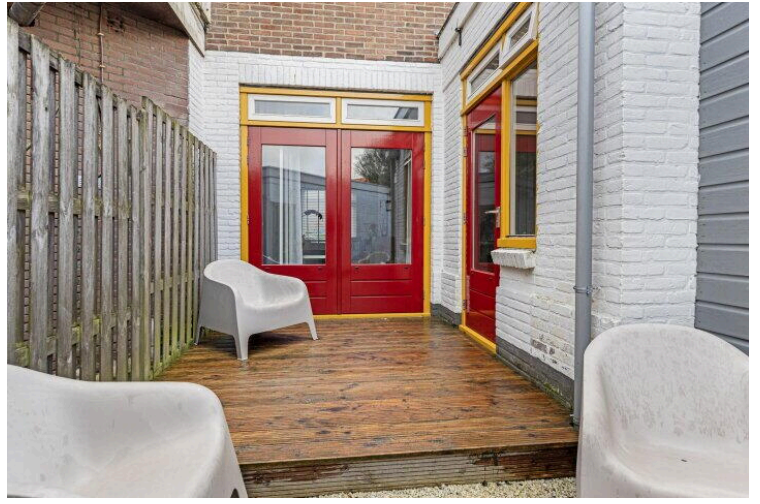
[View larger map](#)

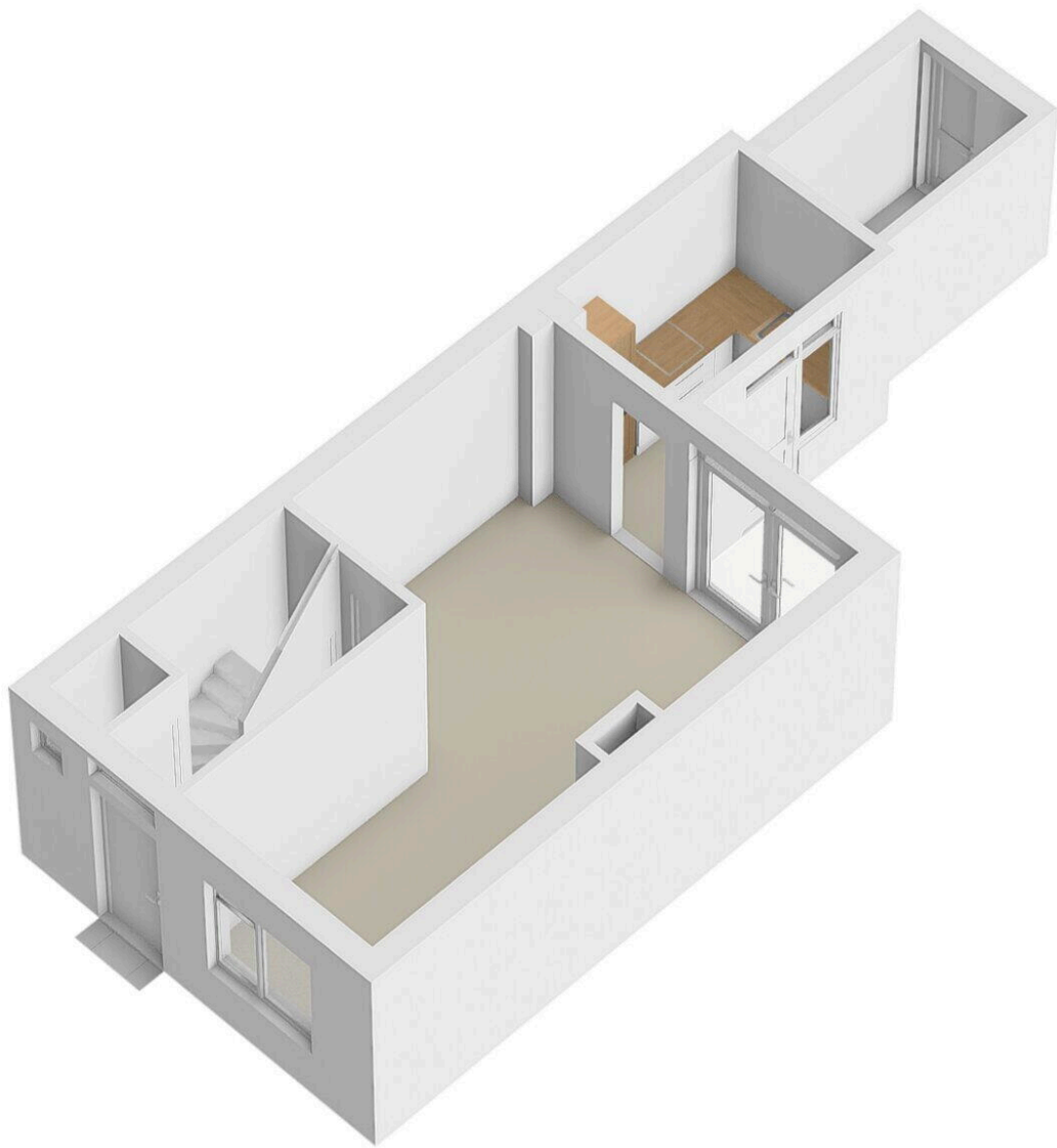


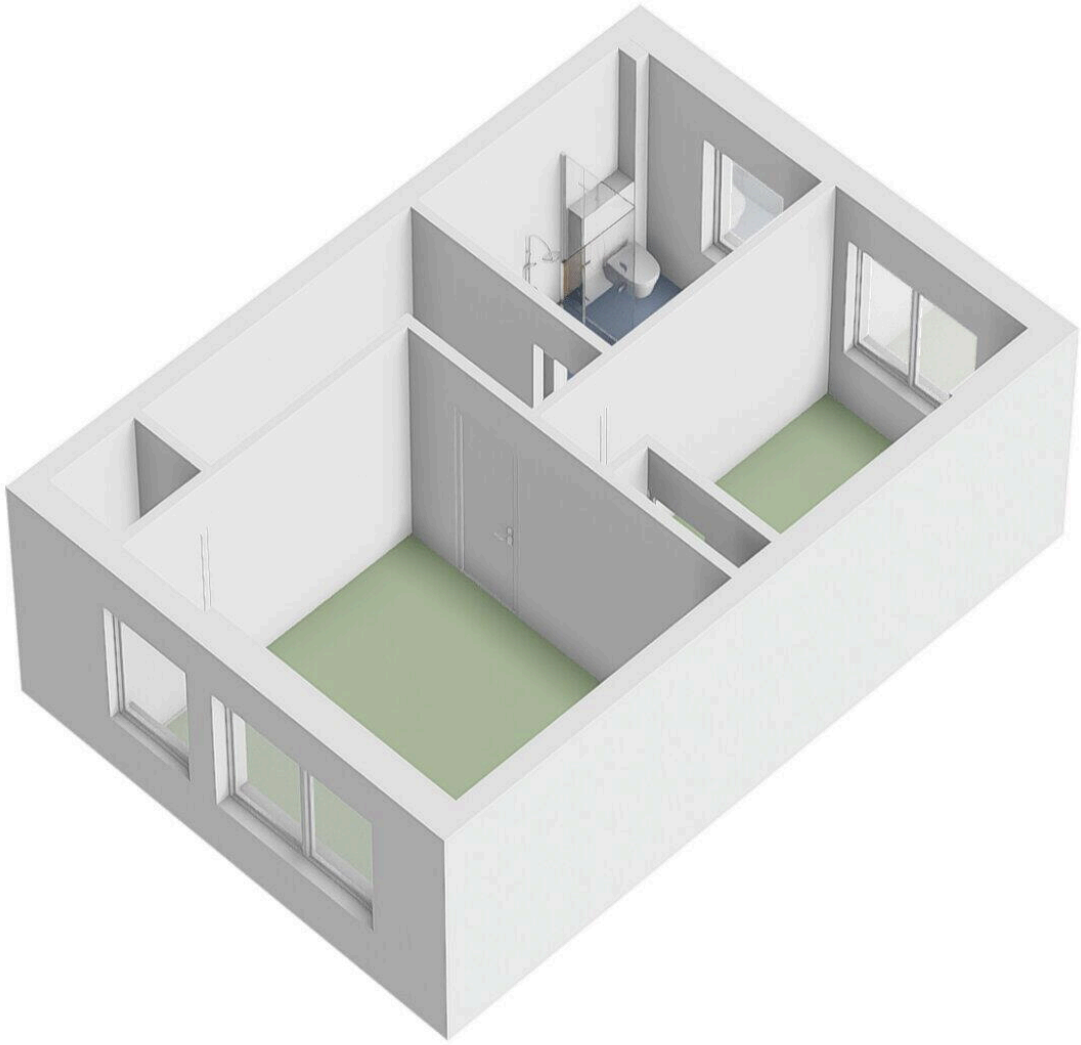


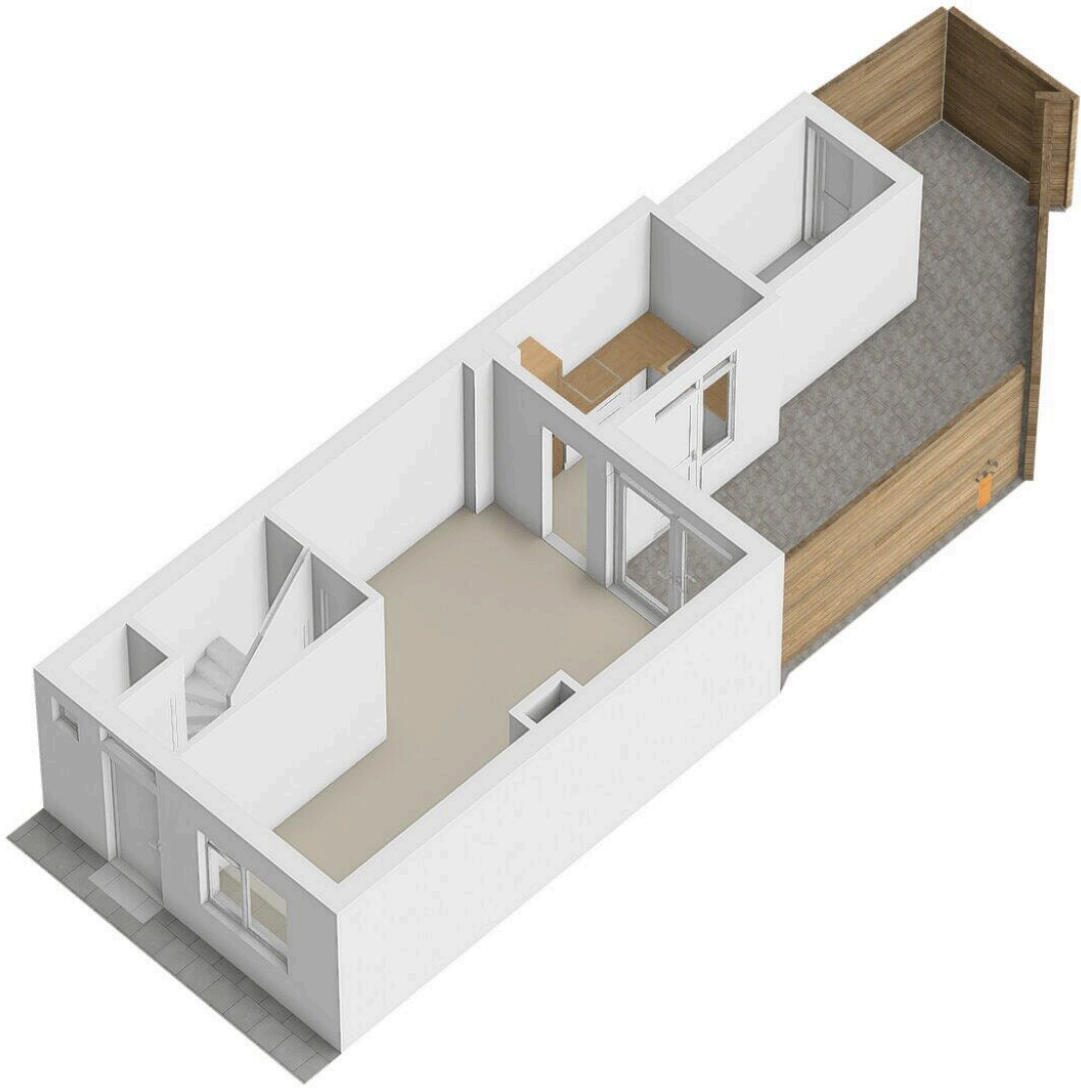












Byzantiumstraat 69

www.byzantiumstraat69.nl



PMA Meerstad

Europaweg 1585
2035 LA, Haarlem

www.pma-realestate.nl
+31 (0)235328736



Scan Mij!