

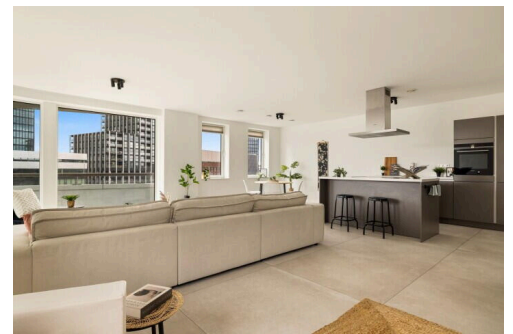
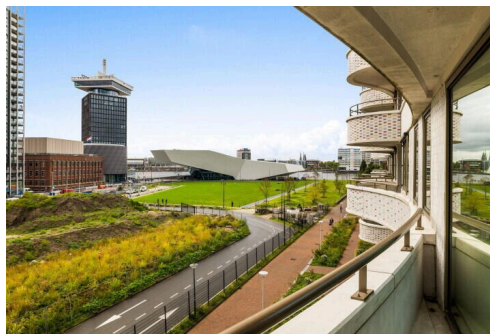
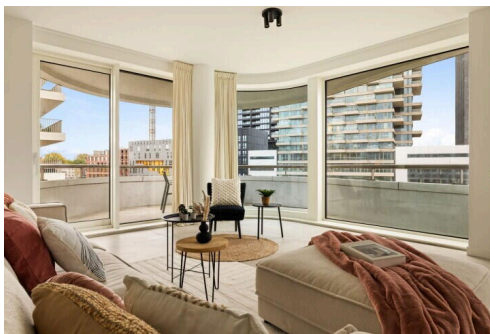
Amsterdam

Céramiquelaan 243 | Vraagprijs € 1.175.000 k.k.



BESCHIKBAAR

WWW.CERAMIQUELAAN243.NL



- Type object:** Bovenwoning (appartement)
Bouwjaar: 2021
Woonoppervlakte: 126 m²
Inhoud: 410 m³
Aantal kamers: 4 kamers (3 slaapkamers)
Website: www.ceramiquelaan243.nl

thuis in
vastgoed



Omschrijving

Céramiquelaan 243, 1031 KG Amsterdam

ENGLISH TEXT BELOW

OMSCHRIJVING

Luxueus en licht hoekappartement gelegen op de derde verdieping, met een riant zonnig terras, vrij uitzicht, drie ruime slaapkamers, een privé parkeerplaats, energielabel A+++ en eeuwigdurend afgekochte erfpacht! Het appartement maakt onderdeel uit van het in 2021 opgeleverde complex The Wave. Een modern en harmonieus ontworpen gebouw met een stijlvolle entree, lobby, bibliotheek en een prachtige binnentuin. Het appartement is hoogwaardig en strak afgewerkt, zo is onlangs de binnenzijde nog geschilderd. De vloerverwarming en vloerkoeling zorgen voor een prettig leefklimaat gedurende het hele jaar. Vanaf het zonnige terras aan de woonkamer heeft het appartement fantastisch vrij uitzicht over het aan te leggen Schegpark, het EYE Filmmuseum, de A'DAM Toren en 't IJ! De Céramiquelaan ligt in de wijk Overhoeks, één van de meest populaire wijken van hip Amsterdam-Noord, dichtbij het centrum van de stad. Kortom; een bijzonder comfortabel, luxueus en duurzaam hoekappartement op een toplocatie in Amsterdam!

INDELING (zie plattegrond)

Bij een gebouw en locatie als deze past een stijlvolle gemeenschappelijke entree met een fraai aangelegde binnentuin en ontvangstruimte. Vervolgens met de lift naar de entree van het appartement op de derde verdieping. De brede royale hal, met plaats voor de garderobe en separaat toilet met fontein, beschikt verder over een ruime berging voor de techniek (WKO/WTW) en aansluitingen voor de wasmachine/droger. De hal gaat over in de riante vierkante woonkamer. Door de hoekligging en glazenpuien heeft de woonkamer veel daglicht toetreding. Via een schuifdeur wordt het riante terras bereikt met fantastisch uitzicht over het aan te leggen park en 't IJ! De luxieuze Siematic keuken is voorzien van een kookeiland met een bar en inbouwapparatuur van Siemens. Naast de keuken een tweede ruime berging ideaal als bijkeuken.

Vanuit de gang zijn de drie slaapkamers te bereiken, allen zeer goed van formaat. En de master bedroom heeft nog een balkon. De moderne badkamer is in het midden van het appartement gesitueerd en voorzien van een inloopdouche, een dubbel wastafelmeubel, een tweede toilet en een ligbad. Het gehele appartement is voorzien van een strakke tegelvloer met vloerverwarming en koeling verdeeld in zones, wat zorgt voor een zeer aangenaam klimaat. Verder beschikt het appartement over een ruime berging in de onderbouw van het complex en een privé parkeerplaats met laadstation (vraagprijs incl.). Tevens nog een gemeenschappelijke fietsenberging op de begane grond.

OMGEVING

The Wave ligt op een unieke plek in Amsterdam aan het Schegpark. De nieuwe woonwijk 'Aan het IJ' onderdeel van Overhoeks, ligt op een steenworp afstand van Paradiso Noord en de culturele vrijplaats Tolhuistuin. Maar ook dichtbij de Van der Pekbuurt voor de dagelijkse boodschappen en de markt. En er komt in rap tempo meer bij... Aan de overkant de Sky Bar, restaurants en Spa&Wellness van hotel Maritim. En aan de Docklandsweg om de hoek is onlangs de gezellige wijnbar Vindict geopend en kleinschalige retail. Denk bijvoorbeeld aan een lunchroom, biologische supermarkt en een hip koffiezaakje op de hoek van het Schegpark, onder de nieuwe gebouwen The Twins en The Bow. Tevens is er een Albert Heijn aan de andere kant van het Schegpark. Als je in de wijk Aan het IJ woont, heb je in principe geen auto nodig. Met de pont sta je zo in het centrum van Amsterdam. De veerverbindingen over het IJ zijn gratis. En met De Noord/Zuidlijn reis je snel en gemakkelijk van Amsterdam Noord naar het centrum en station Zuid. Met de auto rijd je binnen een mum van tijd de ring van Amsterdam op. Auto's zijn in 'Aan het IJ' overigens zoveel mogelijk te gast en uit beeld, omdat groen & water in de omgeving een van de belangrijkste pijlers zijn. Kortom; een toplocatie met alles wat

Amsterdam te bieden heeft binnen handbereik!

BIJZONDERHEDEN

- bouwjaar 2021
- hoogwaardig afgewerkt
- schilderwerk binnenzijde 2024
- privé parkeerplaats met oplaadstation
- luxe keuken en complete badkamer
- drie ruime slaapkamers en drie bergingen
- volledig geïsoleerd met energielabel A+++
- sfeervolle en riante gemeenschappelijk entree
- fraai aangelegde gemeenschappelijke binnentuin
- privé berging en gemeenschappelijke fietsenstalling
- luxe appartementencomplex met statige uitstraling
- riant zonnig terras met vrij uitzicht over het park en 't IJ
- vloerverwarming en vloerkoeling middels LTEO/WKO-systeem
- fantastisch uitzicht over het Schegpark, EYE Filmmuseum en 't IJ
- ideaal gelegen ten opzichte van het Centraal Station en Ring A-10
- erfpacht gemeente Amsterdam, canon EEUWIGDUREND afgekocht!
- professionele en financieel gezonde Vereniging van Eigenaars (58 leden)
- gelegen op een steenworp afstand van de Jordaan en de oude binnenstad

Deze informatie is door ons met de nodige zorgvuldigheid samengesteld. Onzerzijds wordt echter geen enkele aansprakelijkheid aanvaard voor enige onvolledigheid, onjuistheid of anderszins, dan wel de gevolgen daarvan. Alle opgegeven maten en oppervlakten zijn slechts indicatief.

ENGLISH TEXT*

DESCRIPTION

Luxurious and bright corner apartment located on the third floor, featuring a spacious sunny terrace, unobstructed views, three spacious bedrooms, a private parking space, energy label A+++ , and perpetually bought-off leasehold! The apartment is part of the complex The Wave, completed in 2021. This modern and elegantly designed building boasts a stylish entrance, lobby, library, and a beautiful inner garden. The apartment is finished to a high standard, with the interior recently repainted. Underfloor heating and cooling ensure a pleasant living environment throughout the year. From the sunny terrace connected to the living room, the apartment offers fantastic unobstructed views of the soon-to-be-completed Schegpark, the EYE Film Museum, the A'DAM Tower, and the IJ River! Céramiquelaan is located in the Overhoeks district, one of the most popular areas of trendy Amsterdam-Noord, close to the city center. In short, an exceptionally comfortable, luxurious and sustainable corner apartment in a prime location in Amsterdam!

LAYOUT (see floor plan)

A building and location like this deserve a stylish communal entrance with a beautifully landscaped inner garden and reception area. From here, take the elevator to the entrance of the apartment on the third floor. The wide, spacious hallway, with space for a wardrobe and a separate toilet with a fountain, also includes a large storage room for technical equipment (WKO/WTW) and connections for a washer/dryer. The hallway flows into the large square living room. Due to the corner position and many windows, the living room enjoys plenty of natural light. A sliding door leads to the

spacious terrace, offering fantastic views of Schegpark and the IJ River. The luxurious Siematic kitchen is equipped with a cooking island, a cozy bar, and Siemens built-in appliances. Adjacent to the kitchen is a second spacious storage room, ideal as a pantry.

The hallway leads to the three bedrooms, all generously sized. And the master bedroom has a small balcony. The modern bathroom is centrally located in the apartment and features a walk-in shower, a double sink vanity, a second toilet, and a bathtub. The entire apartment has a sleek tiled floor with underfloor heating and cooling divided into zones, providing a very comfortable climate. Additionally, the apartment includes a large storage unit in the basement of the complex and a private parking space with a charging station (included in asking price). The communal bike storage is located on the ground floor.

SURROUNDINGS

The Wave is situated in a unique location in Amsterdam, adjacent to Schegpark. The new residential area "Aan het IJ" is just a stone's throw from Paradiso Noord and the cultural hub Tolhuistuin, as well as close to Van der Pekbuurt for daily shopping and the local market. And there's more to come... Across the street is the Sky Bar, restaurants and Spa&Wellness of the Maritim Hotel. Around the corner on Docklandsweg, the cozy wine bar Vindict and small-scale retail outlets have recently opened. Think of a lunchroom, organic supermarket and a trendy coffee shop on the corner of Schegpark, underneath the new buildings The Twins and The Bow. There is also an Albert Heijn supermarket on the other side of Schegpark. Living in the "Aan het IJ" neighborhood means you practically don't need a car. The ferry takes you quickly to the center of Amsterdam, with ferry crossings over the IJ being free. The North/South metro line offers fast and convenient travel from Amsterdam-Noord to the city center and Zuid station. By car, you can reach the Amsterdam ring road in no time. In "Aan het IJ," cars are mostly kept out of sight, as green spaces and water are key features of the surroundings. In short, this is a prime location with everything Amsterdam has to offer within easy reach!

DETAILS

- high-quality finish
- interior painting: 2024
- year of construction: 2021
- fully insulated with energy label A+++
- stylish and spacious communal entrance
- private parking space with charging station
- private storage and communal bicycle parking
- luxurious kitchen and fully equipped bathroom
- beautifully landscaped communal inner garden
- ideally located near Central Station and Ring A-10
- three spacious bedrooms and three storage rooms
- underfloor heating and cooling via LTEO/WKO system
- luxurious apartment complex with a stately appearance
- fantastic views of Schegpark, the EYE Film Museum, and the IJ
- located just a stone's throw from the Jordaan and the old city center
- large sunny terrace with unobstructed views over the park and the IJ
- perpetually bought-off leasehold from the Municipality of Amsterdam!
- professionally managed and financially healthy Homeowners Association (58 members)

This information has been compiled by us with the utmost care. However, we accept no liability for any incompleteness,

inaccuracies, or otherwise, nor for any consequences thereof. All stated dimensions and surface areas are merely indicative.

Kenmerken

Vraagprijs:	€ 1.175.000 k.k.
Aanvaarding:	Per direct beschikbaar
Bijdrage vve:	€ 292,22 per maand

Bouw

Object type:	Bovenwoning (appartement)
Soort bouw:	Bestaande bouw
Bouwjaar:	2021
Toegankelijkheid:	Toegankelijk voor mensen met een beperking en toegankelijk voor ouderen
Soort dak:	Plat dak bedekt met bitumineuze dakbedekking en metaal

Oppervlakte en inhoud

Woonoppervlakte:	126 m ²
Inhoud:	410 m ³
Externe bergruimte:	8 m ²
Gebouwgebonden buitenruimte:	14 m ²

Indeling

Aantal kamers:	4 kamers (3 slaapkamers)
Aantal badkamers:	1 badkamer en 1 apart toilet
Badkamervoorzieningen:	Dubbele wastafel, inloopdouche, ligbad, toilet, vloerverwarming, en wastafelmeubel
Aantal woonlagen:	1 woonlaag
Voorzieningen:	Lift, mechanische ventilatie, schuifpui, en TV kabel

Energie

Energie label:	A
Isolatie:	Driedubbel glas en volledig geïsoleerd
Verwarming:	Aardwarmte en gehele vloerverwarming
Warm water:	Aardwarmte en centrale voorziening

Buitenruimte

Ligging:	Aan park, aan rustige weg, aan vaarwater, aan water, in woonwijk
----------	--

en vrij uitzicht

Balkon dakterras:

Balkon aanwezig

Bergruimte

Schuur berging:

Box

Voorzieningen schuur:

Elektra en stromend water

Soort parkeergelegenheid:

Parkeergarage

Garage

Soort garage:

Parkeerkelder en parkeerplaats

VvE Checklist

Inschrijving kvk:

Ja

Jaarlijkse vergadering:

Ja

Periodieke bijdrage:

Ja (€ 292,22 per maand)

Reservefonds aanwezig:

Ja

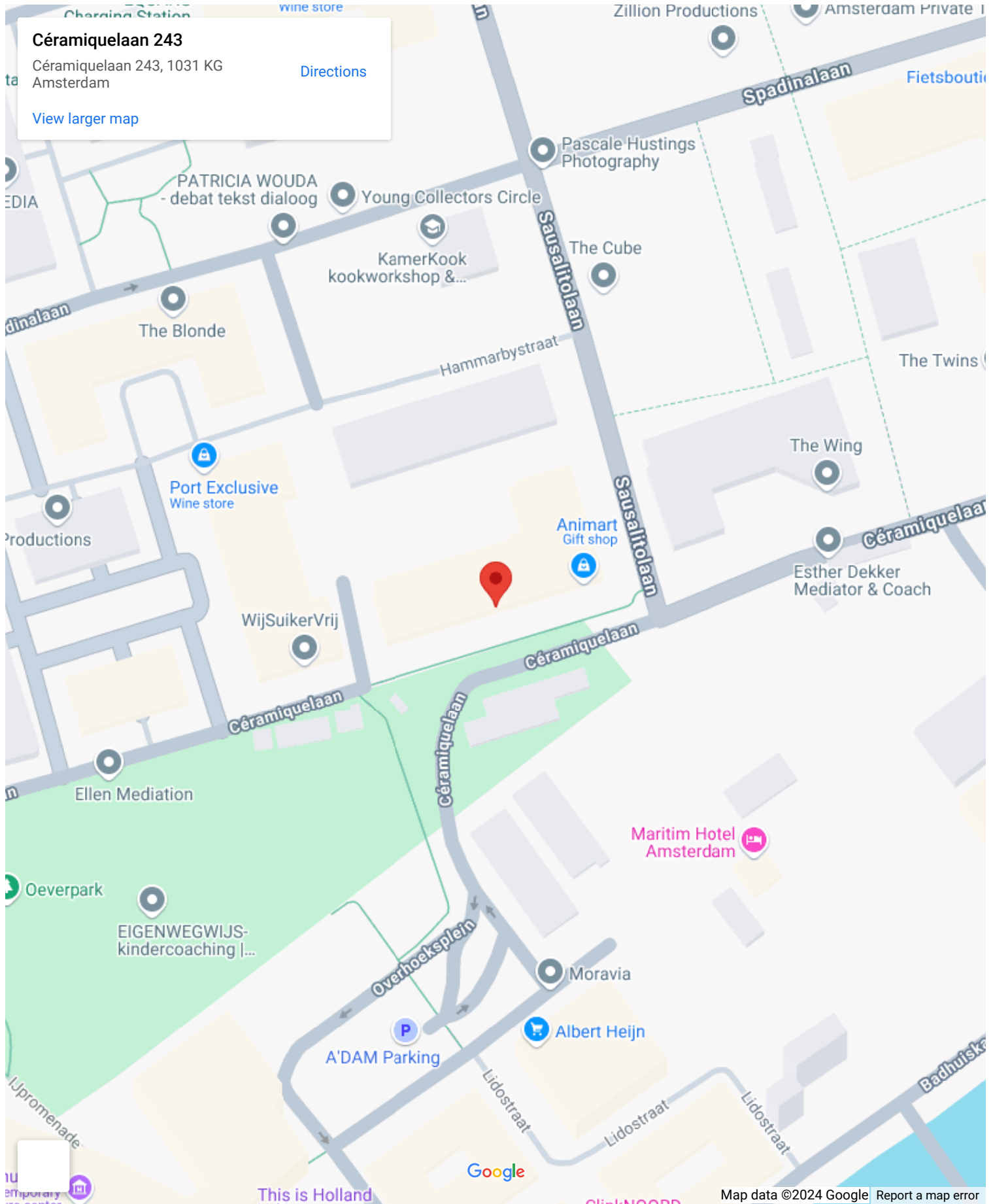
Onderhoudsplan:

Ja

Opstalverzekering:

Ja

Op de kaart



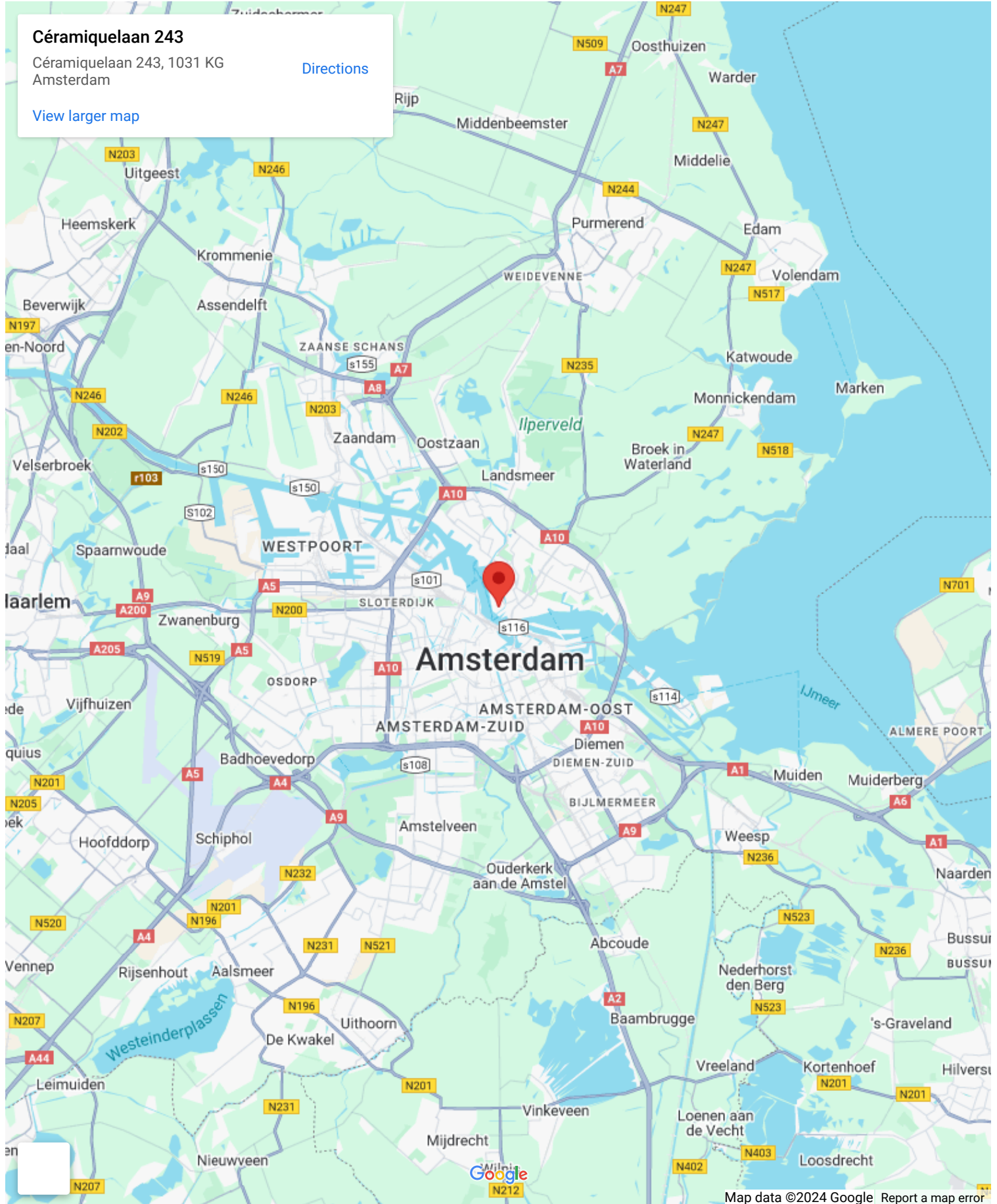
Op de kaart

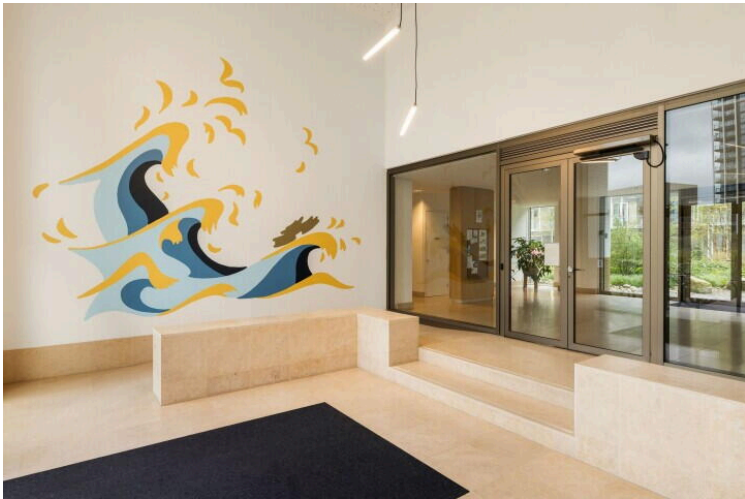
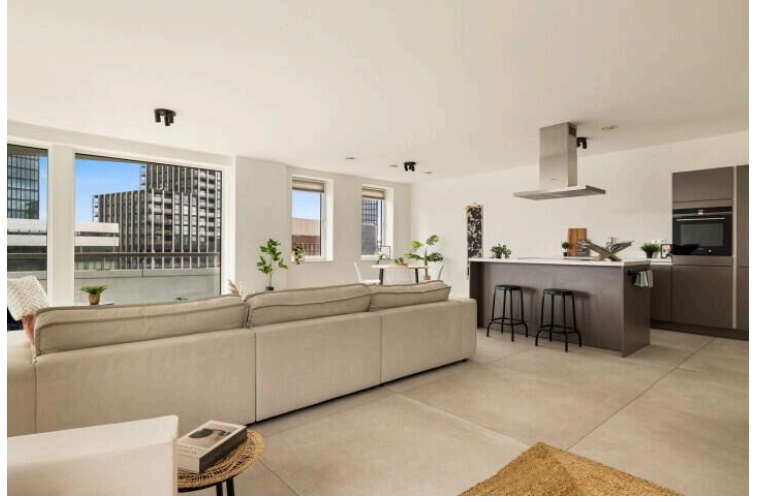
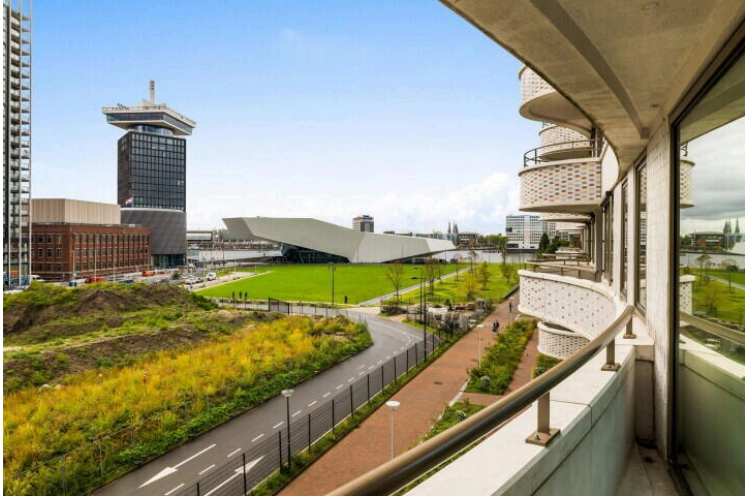
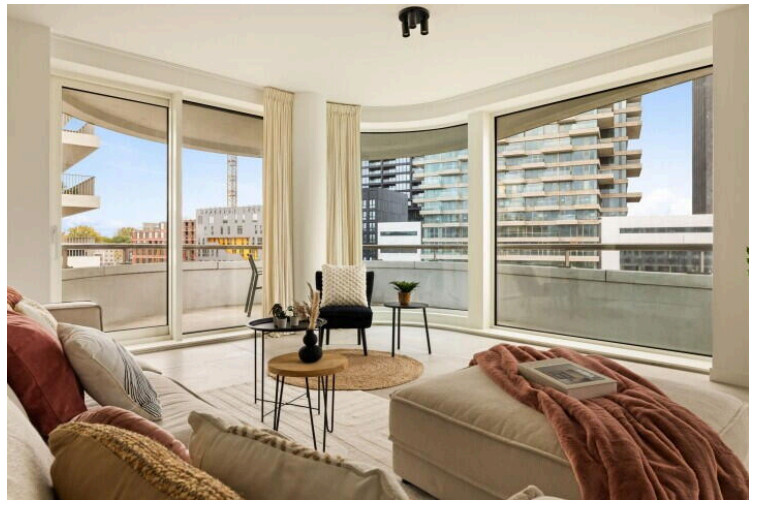
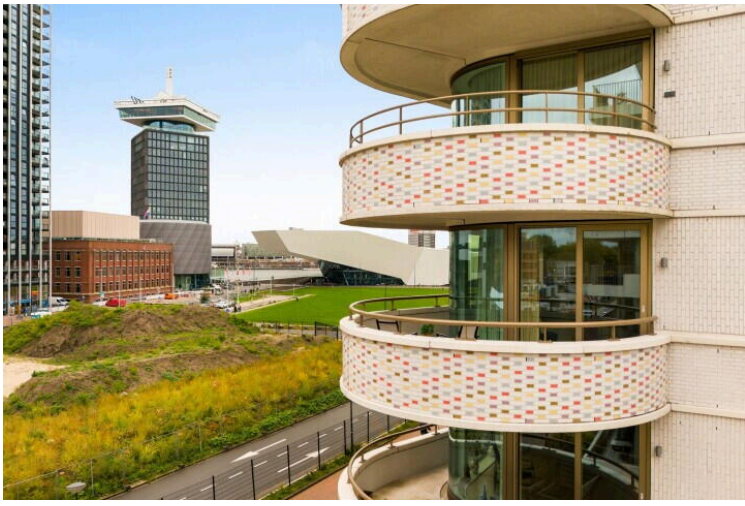
Céramiquelaan 243

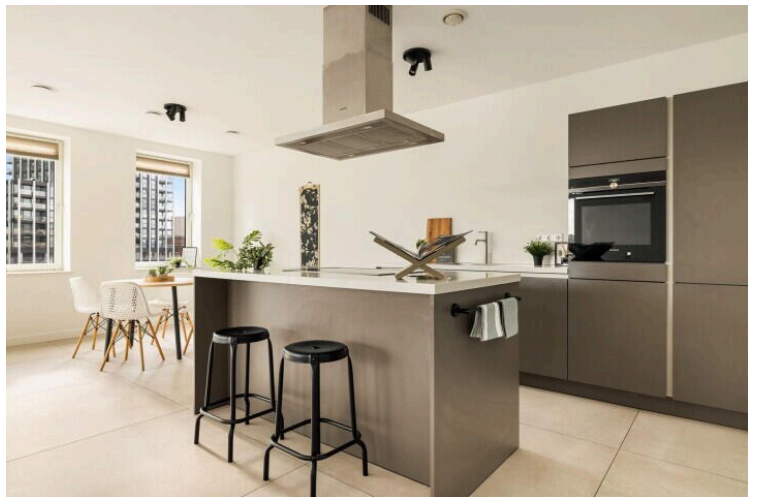
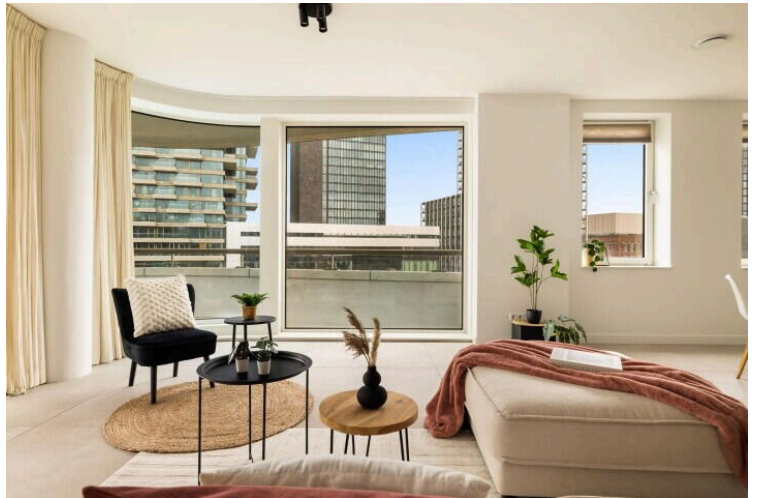
Céramiquelaan 243, 1031 KG
Amsterdam

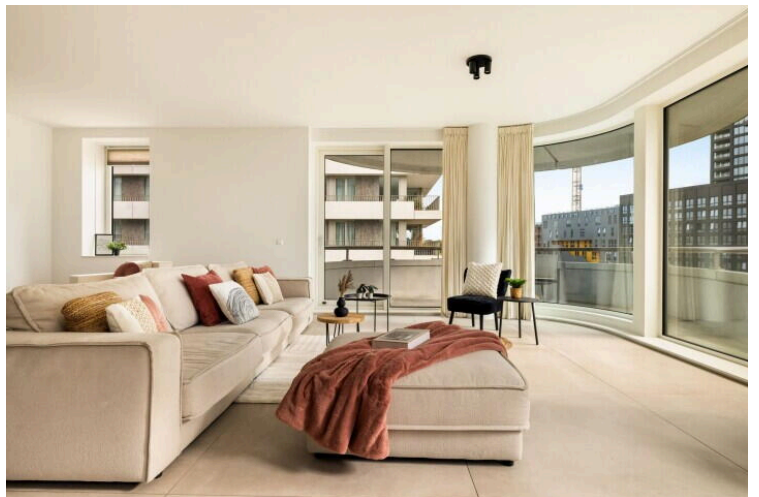
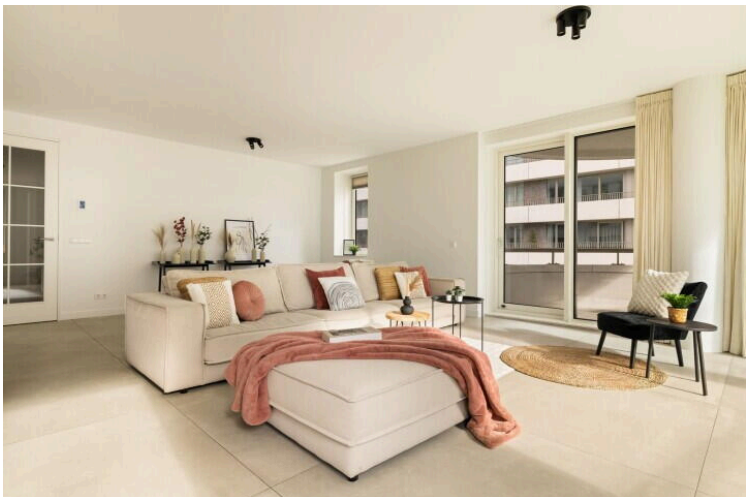
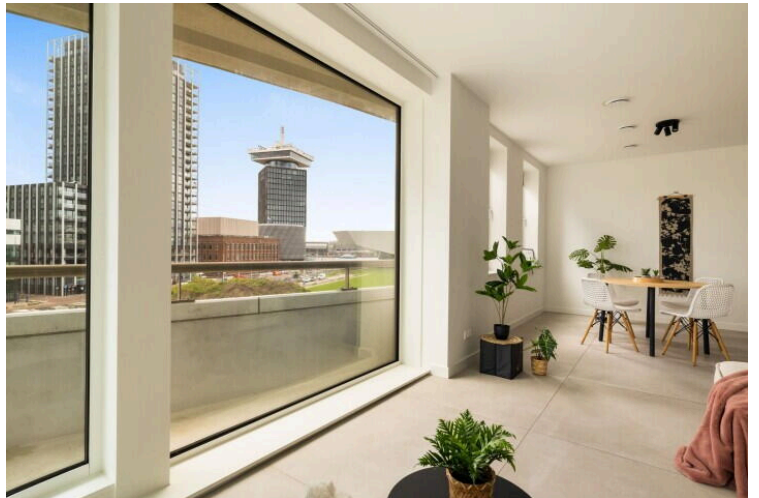
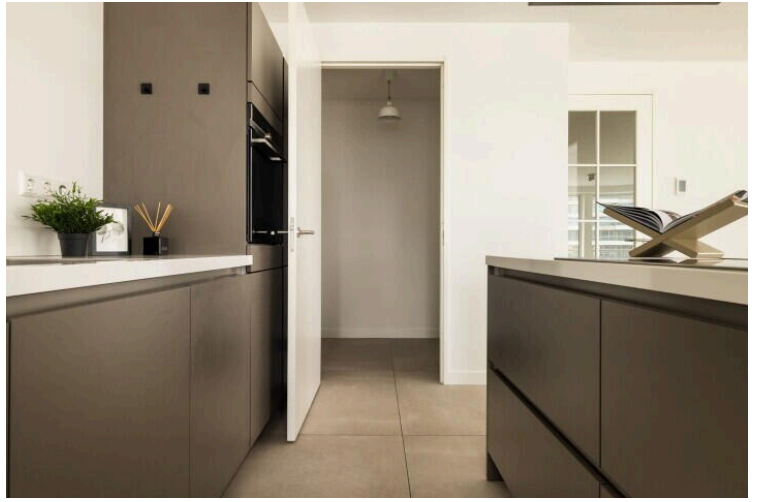
[Directions](#)

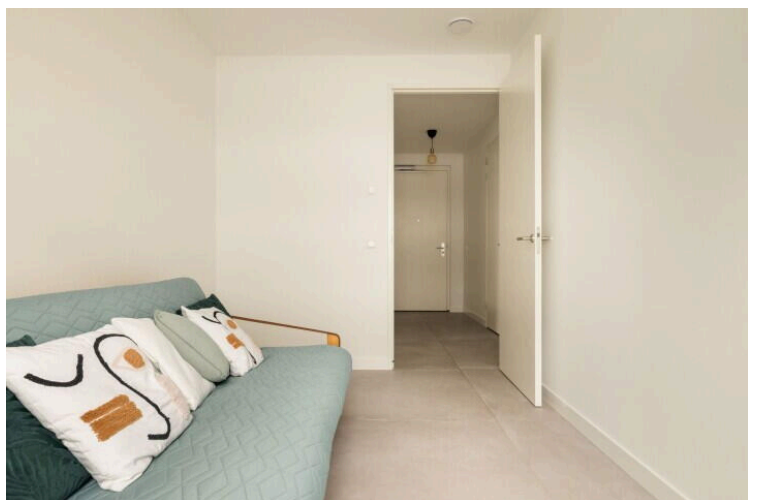
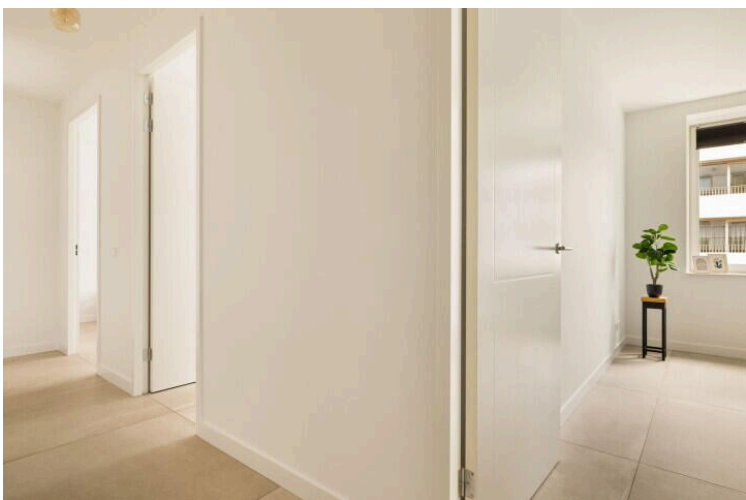
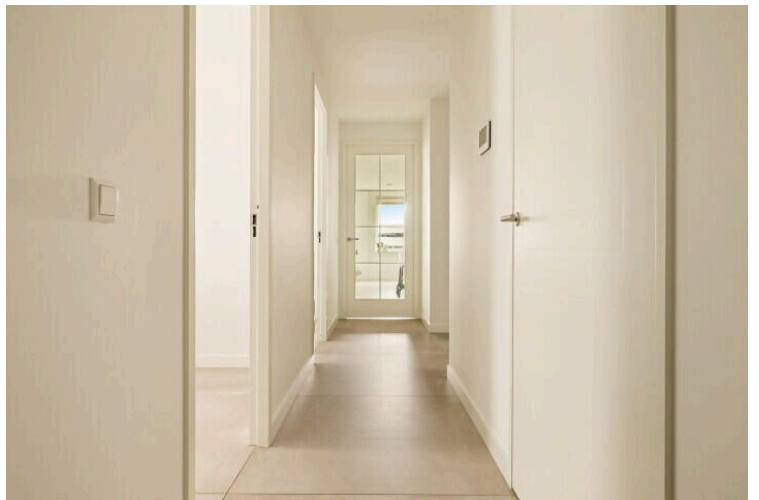
[View larger map](#)

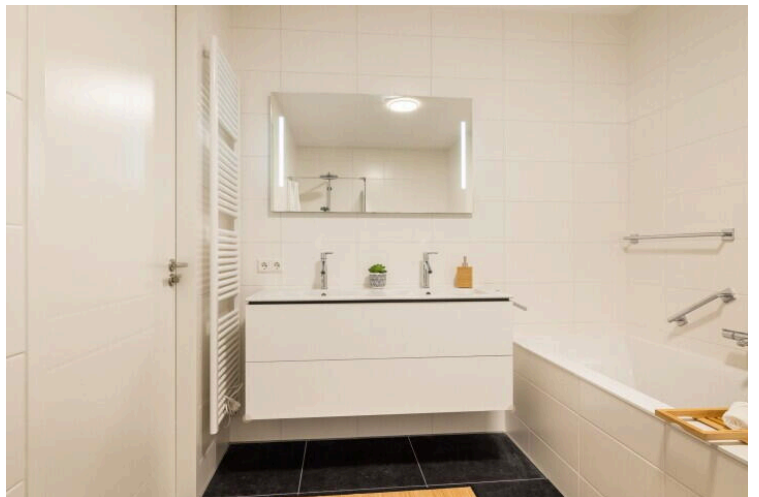
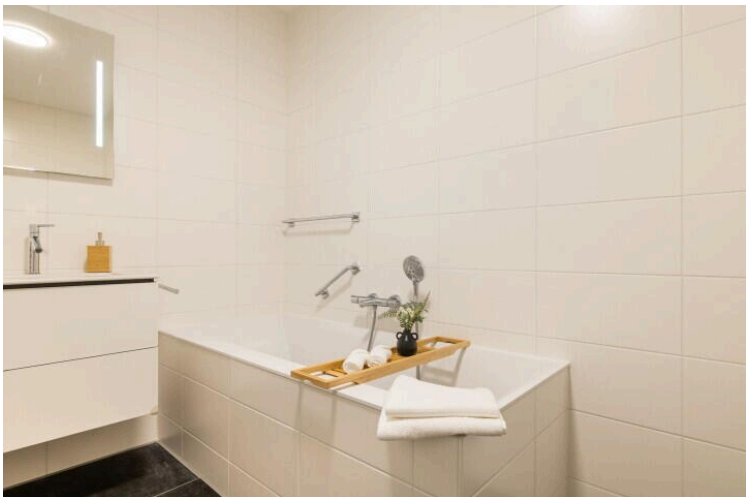
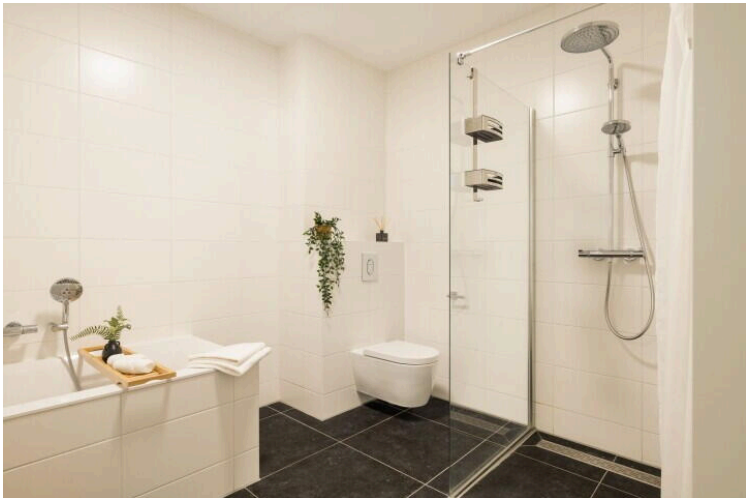
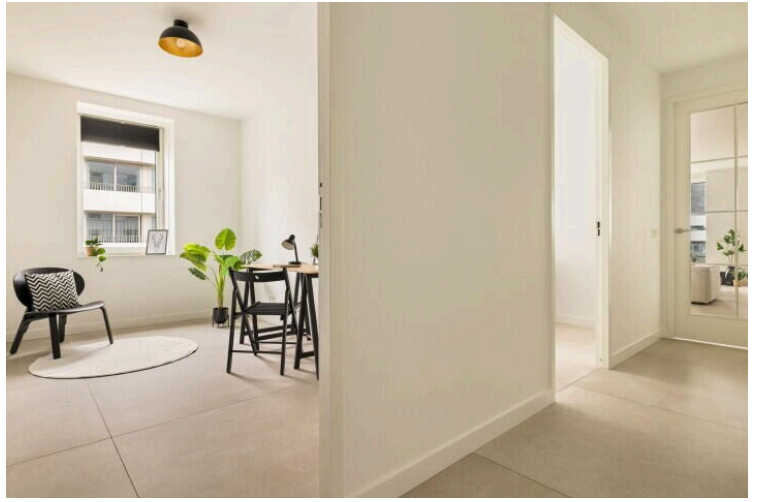
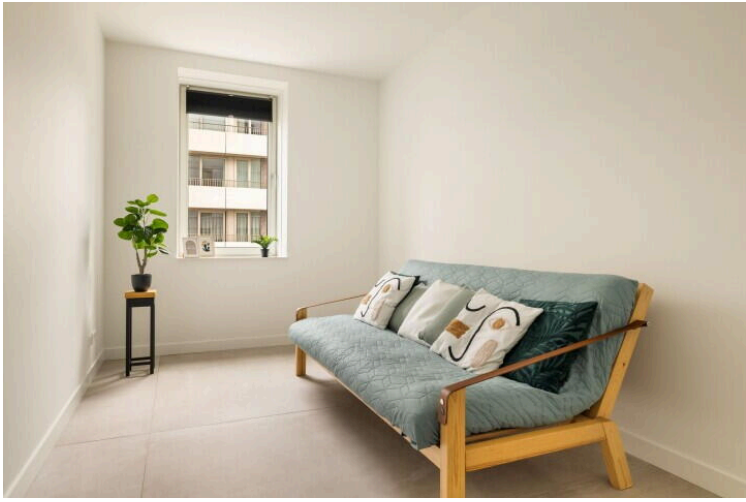


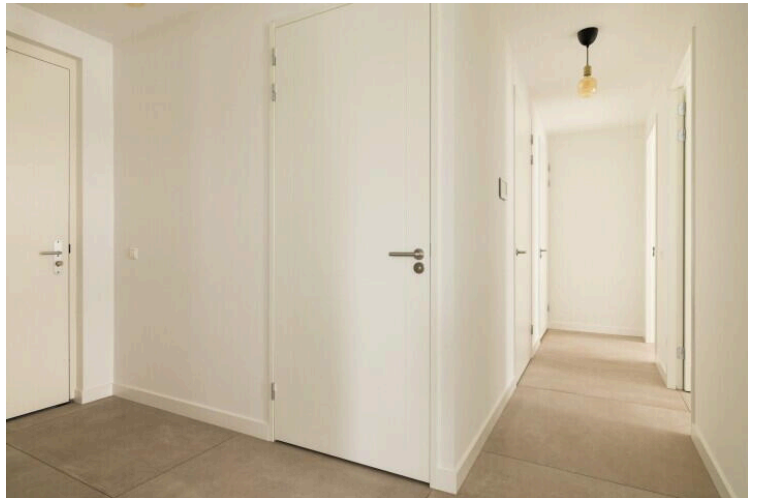
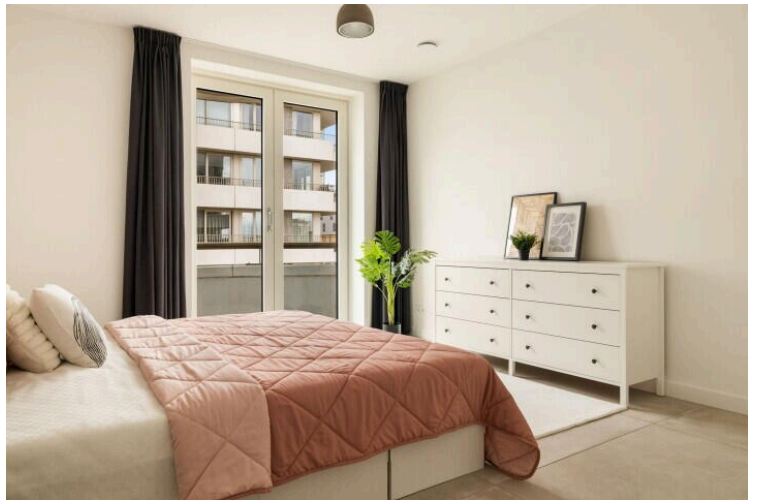
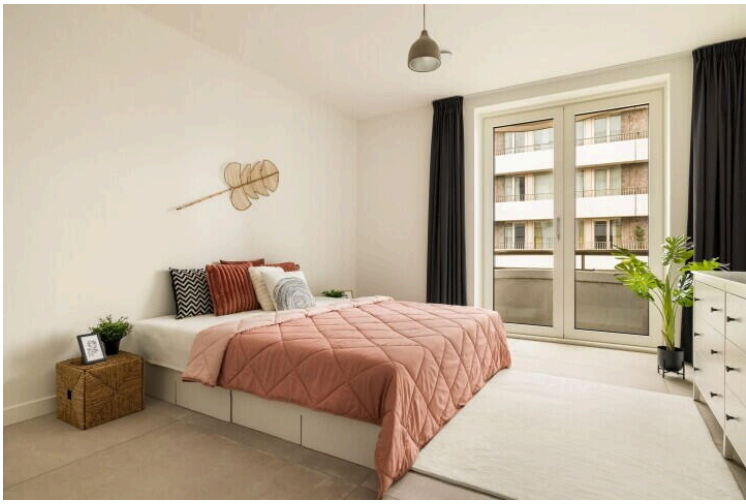








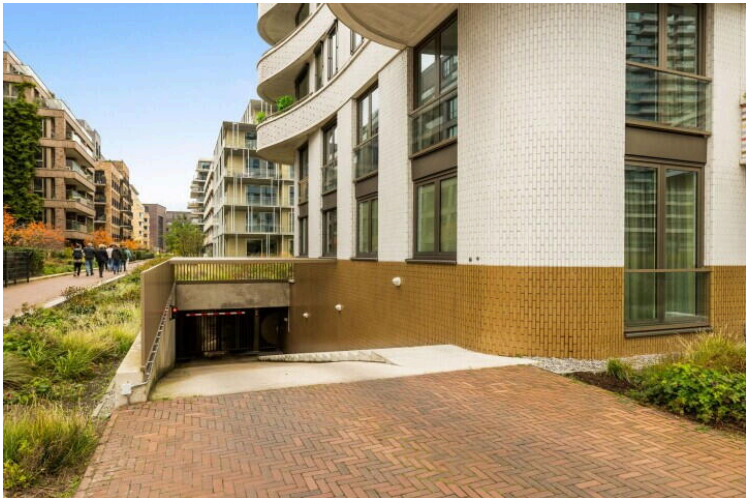
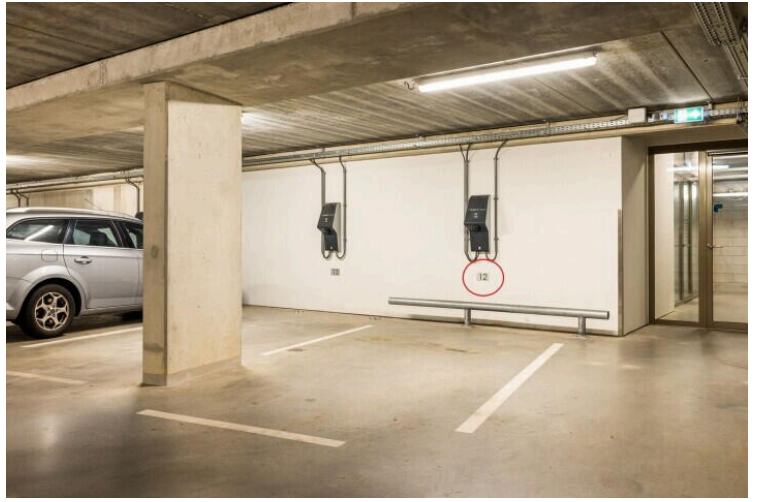
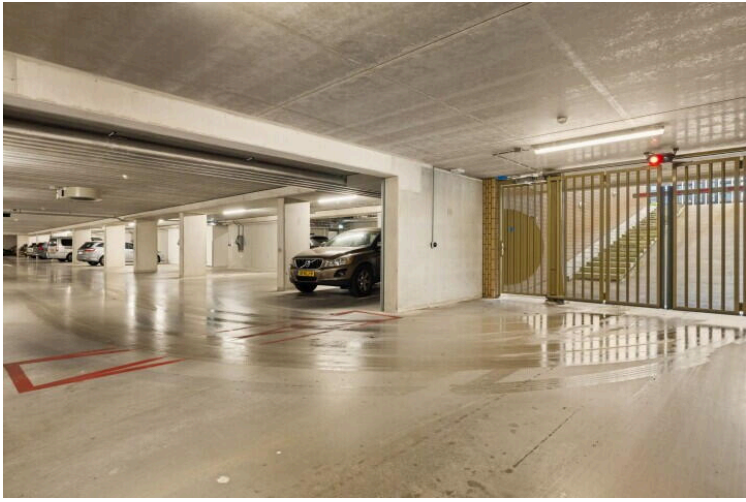


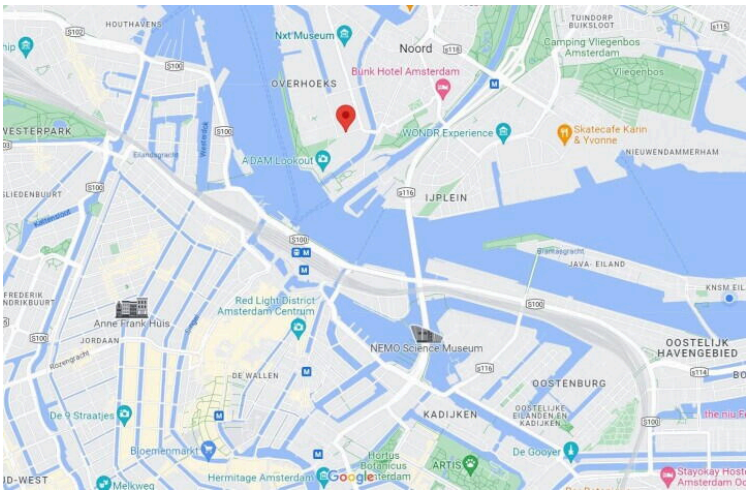


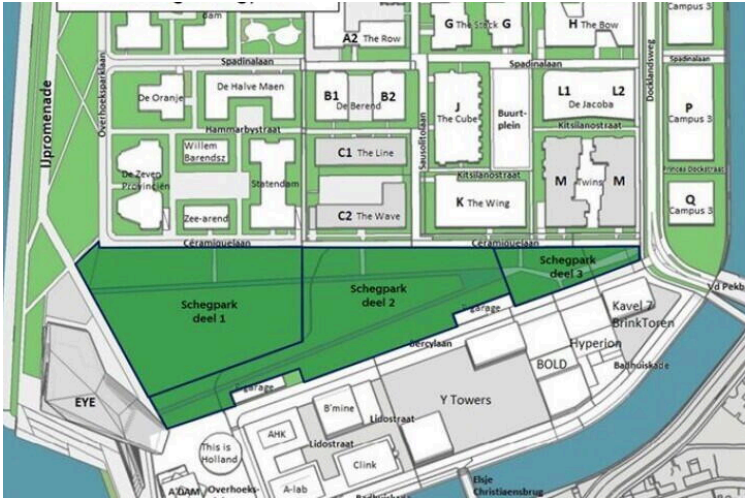
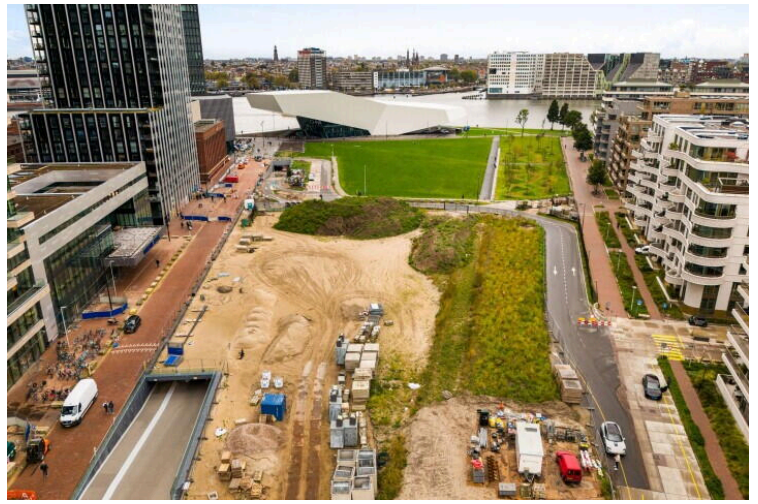
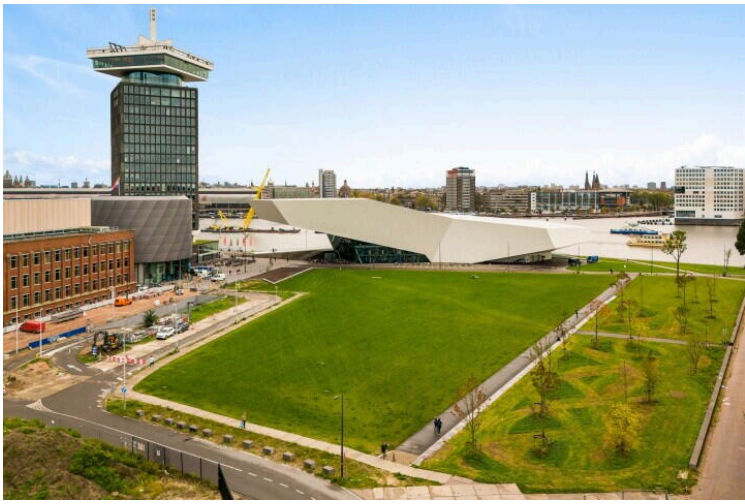
Ceramiquelaan 243 - Amsterdam
Derde Verdieping

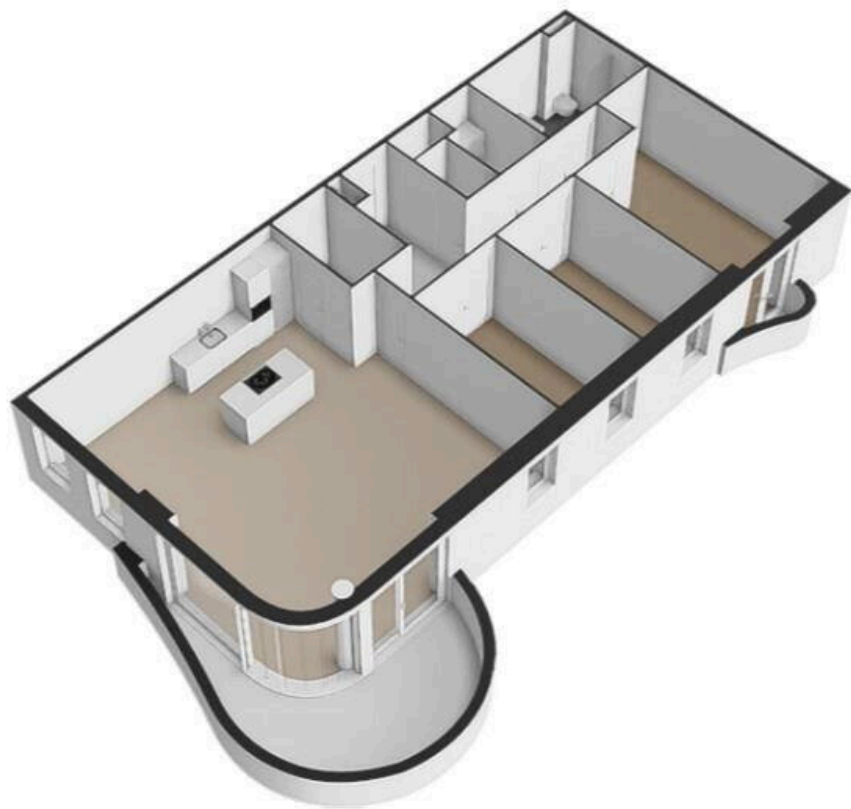


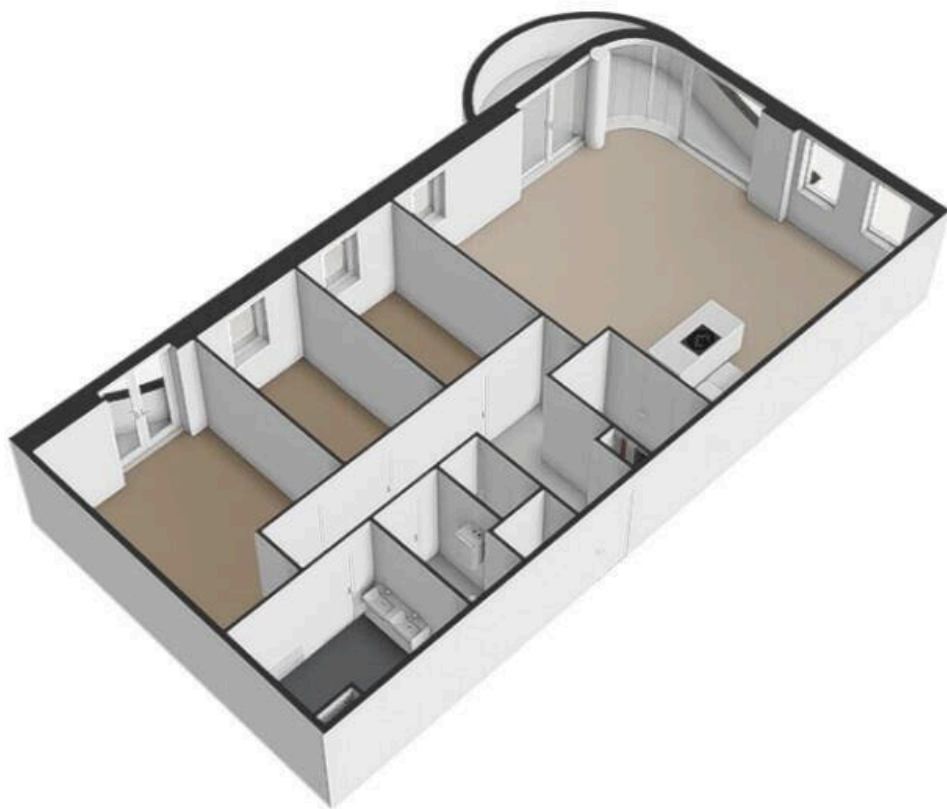
De plattegronden zijn geproduceerd voor promotionele doeleinden en ter indicatie.
Aan de plattegronden kunnen geen rechten worden ontleend
© www.beeldgarage.nl

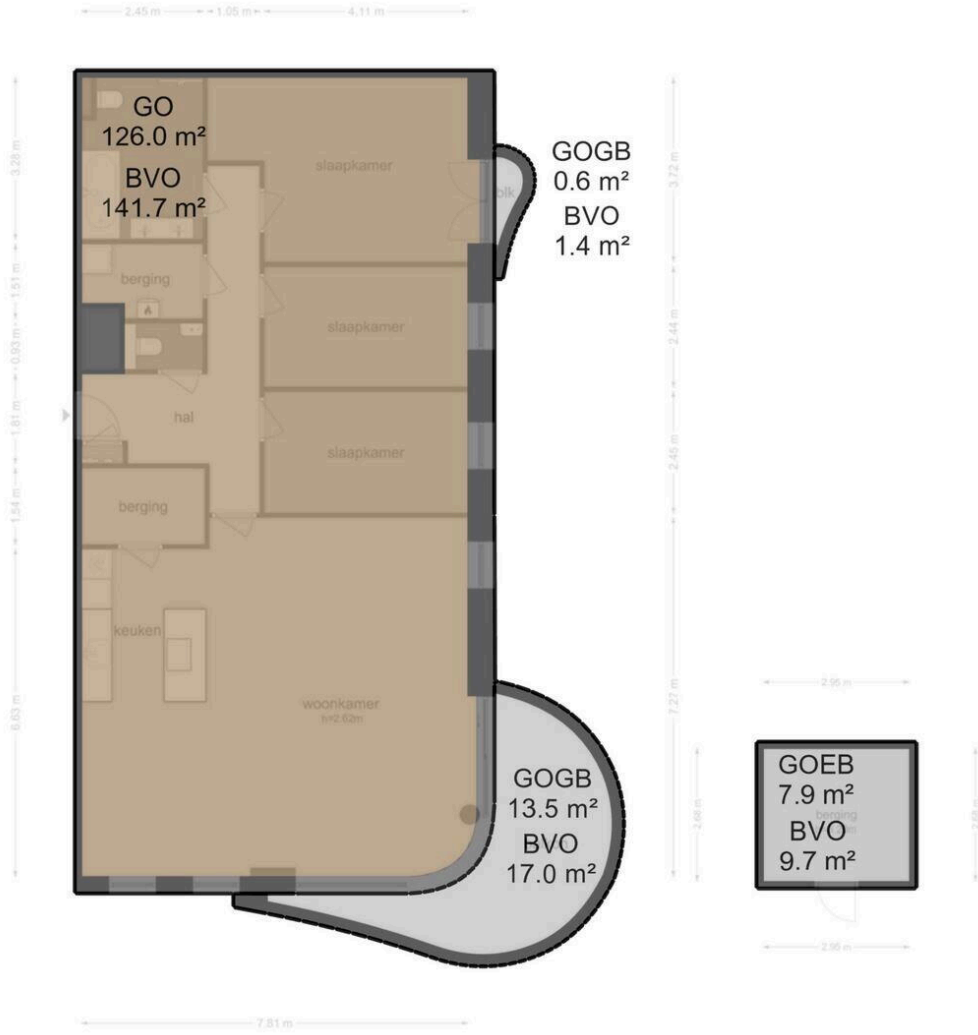












Céramiquelaan 243

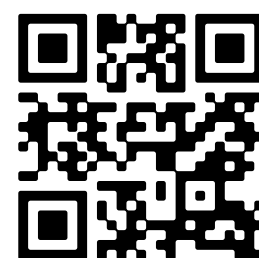
www.ceramiquelaan243.nl



Thuis in Vastgoed

Piraeusplein 39
1019 NM, Amsterdam

www.thuisinvastgoed.nl
020 - 420 4206



Scan Mij!