

Mook

De Hove 40 | Vraagprijs € 569.000 k.k.



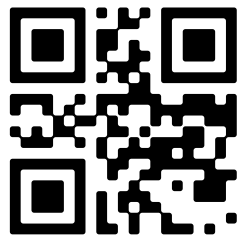
BESCHIKBAAR

WWW.DEHOVE40.NL



Type object:	Vrijstaande woning
Bouwjaar:	1955
Woonoppervlakte:	164 m ²
Perceeloppervlakte:	445 m ²
Inhoud:	719 m ³
Aantal kamers:	6 kamers (5 slaapkamers)
Website:	www.dehove40.nl

XLCASA
NVM makelaar



Omschrijving

De Hove 40, 6585 AN Mook

Vrijstaand wonen met een flinke woonoppervlakte? Dit is uw kans! Op een prima locatie in Mook, dichtbij de dorpskern én nabij de rivier de Maas ligt deze verrassend ruime, vrijstaande woning met carport en berging. Deze woning verdient vernieuwing, maar biedt veel potentie: op de begane grond bevinden zich 2 extra kamers die voor verschillende doeleinden kunnen worden ingezet: kantoor of kangaroo woning en op de verdieping vindt u ook nog 3 slaapkamers.

Indeling:

Begane grond

Hal, bijkeuken, toilet, ruime woonkamer, keuken met inbouwapparatuur en voorraadkelder met vaste trap, carport en berging. Een kantoor met een wachtkamer (ook bereikbaar middels een aparte ingang), extra toilet en fontein. Deze ruimtes kunnen wellicht voor een bedrijf aan huis gebruikt worden of voor een mantelzorgwoning/kangoeroewoning.

Eerste verdieping

Overloop, 3 slaapkamers, badkamer met douche, 2e toilet en wastafel.

Zolder

De woning is voorzien van 2 zolders die elk bereikbaar zijn via een vlizotrap.

Clausules

In de koopovereenkomst worden de volgende clausules opgenomen:

- niet-zeflbewoningsclausule
- 'as is, where is' clausule

Algemeen

Nabij de Maas ligt dit object gunstig ten opzichte van winkels, scholen en de afslag met de A73. Ook zijn de bossen en natuurschoon op loopafstand zoals de 'Mookerheide'. Door de komst van de F73, het snelfiets pad tussen Cuijk en Nijmegen, is er ook op de fiets een goede bereikbaarheid naar universiteit en ziekenhuizen in Nijmegen. Station Molenhoek ligt eveneens nabij.

Bent u benieuwd naar deze woning? We nodigen u van harte uit om een bezichtiging in te plannen.

Kenmerken

Vraagprijs: € 569.000 k.k.

Aanvaarding: In overleg

Bouw

Object type: Eengezinswoning, vrijstaande woning

Soort bouw: Bestaande bouw

Bouwjaar: 1955

Oppervlakte en inhoud

Woonoppervlakte: 164 m²

Perceeloppervlakte: 445 m²

Inhoud: 719 m³

Externe bergruimte: 14 m²

Gebouwgebonden buitenruimte: 17 m²

Indeling

Aantal kamers: 6 kamers (5 slaapkamers)

Aantal badkamers: 2 badkamers en 1 apart toilet

Badkamervoorzieningen: 2 toiletten, 2 wastafels, en douche

Aantal woonlagen: 2 woonlagen, een zolder, en een kelder

Buitenruimte

Tuin: Achtertuin en voortuin

Bergruimte

Schuur berging: Aangebouwde stenen berging

Soort parkeergelegenheid: Op eigen terrein

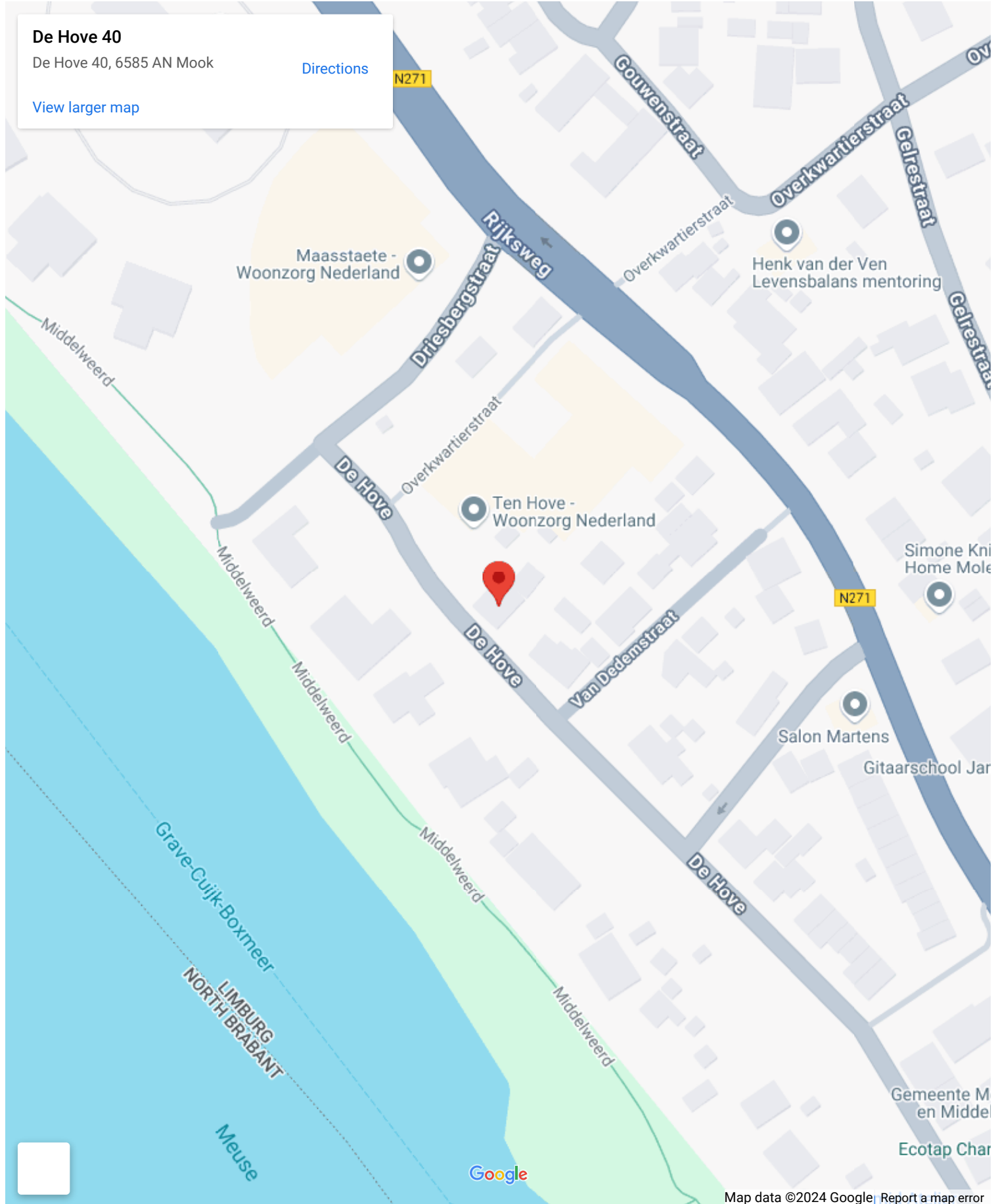
Op de kaart

De Hove 40

De Hove 40, 6585 AN Mook

[Directions](#)

[View larger map](#)



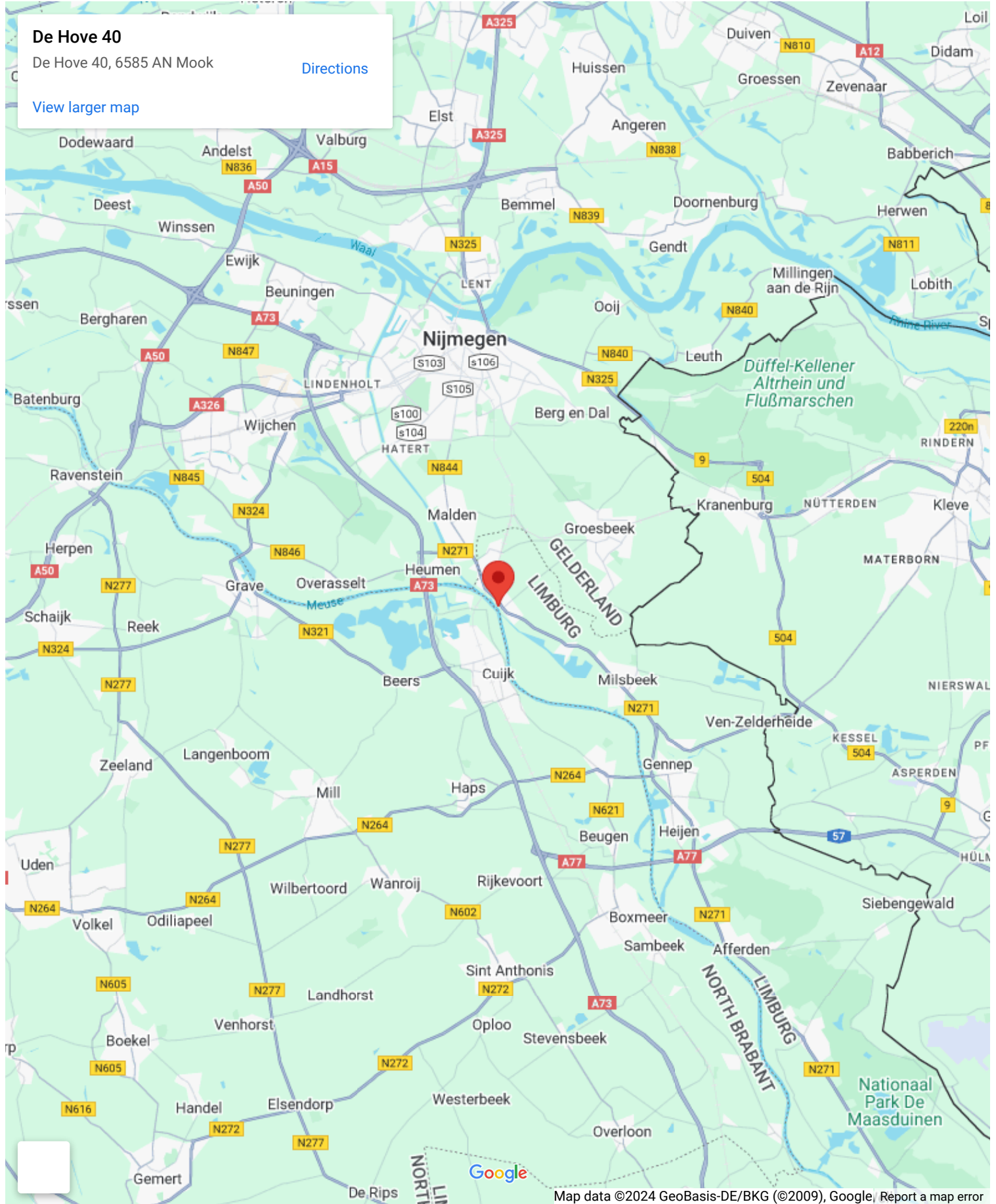
Op de kaart

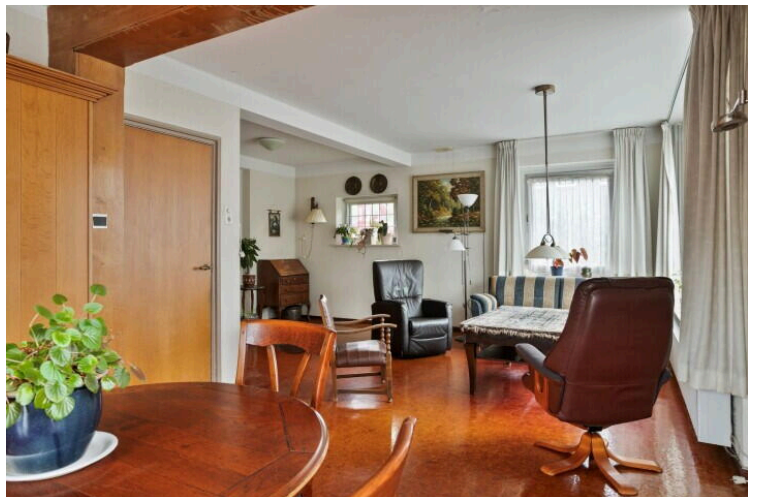
De Hove 40

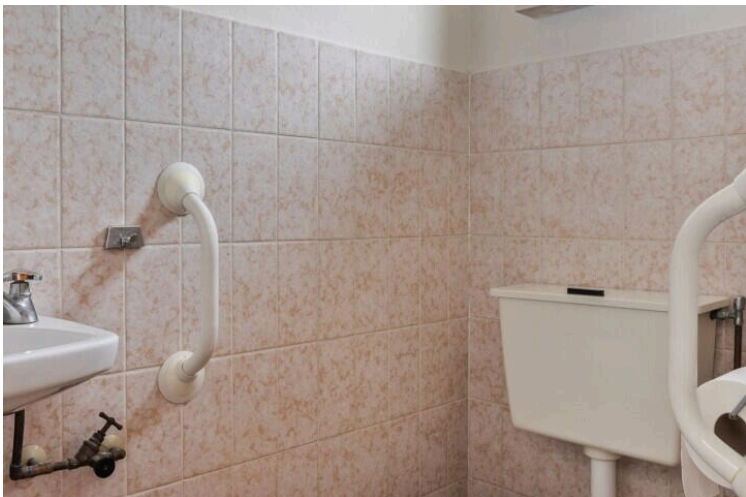
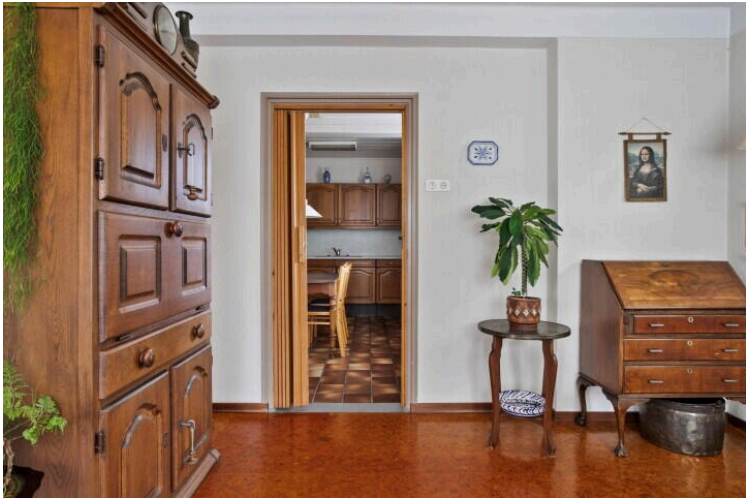
De Hove 40, 6585 AN Mook

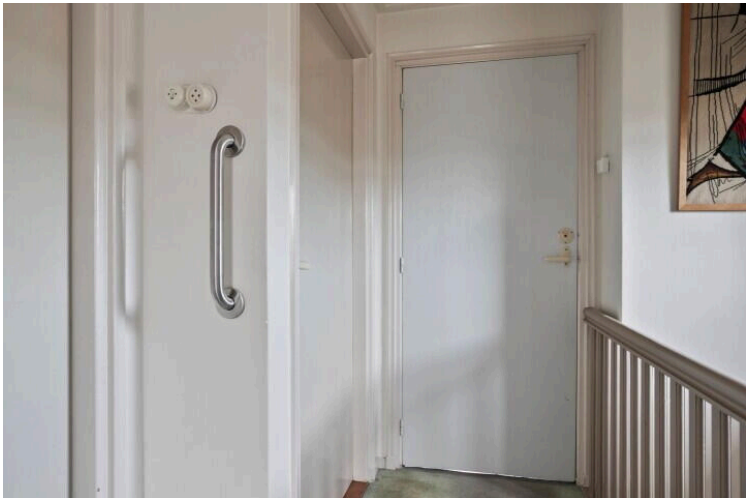
[Directions](#)

[View larger map](#)

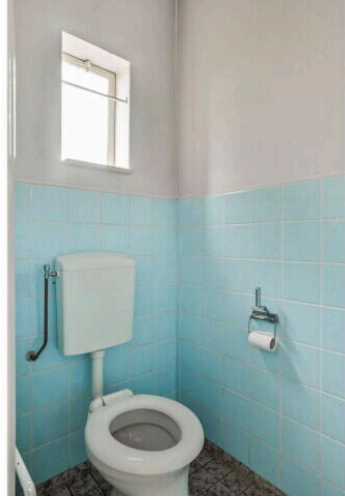










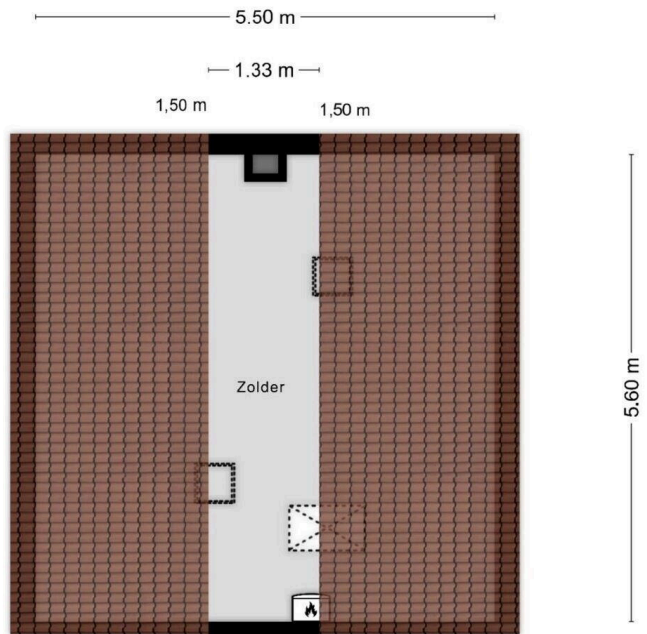




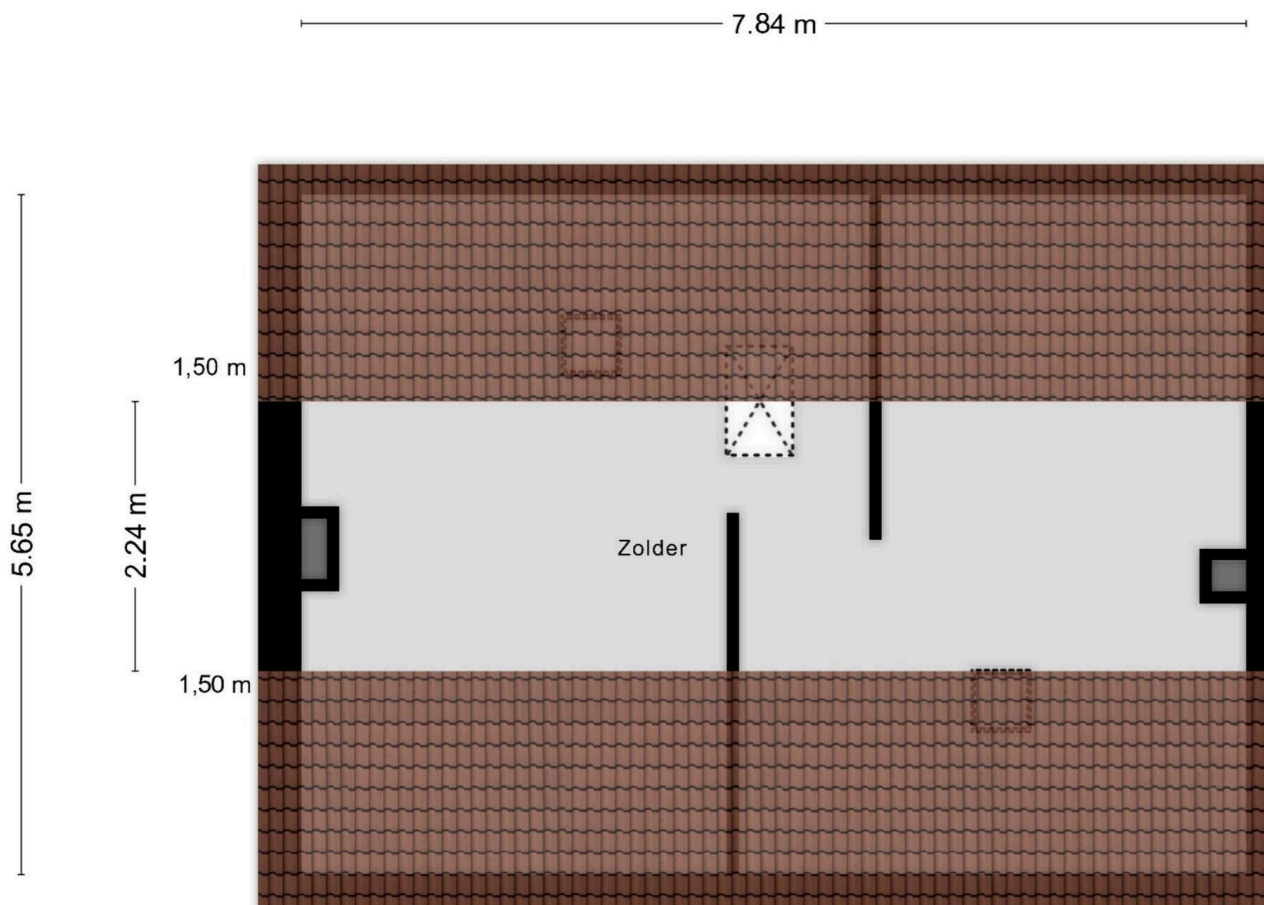
Deze plattegronden zijn opgemaakt voor indicatieve doeleinden.
 Hieraan kunnen geen rechten worden ontleend.



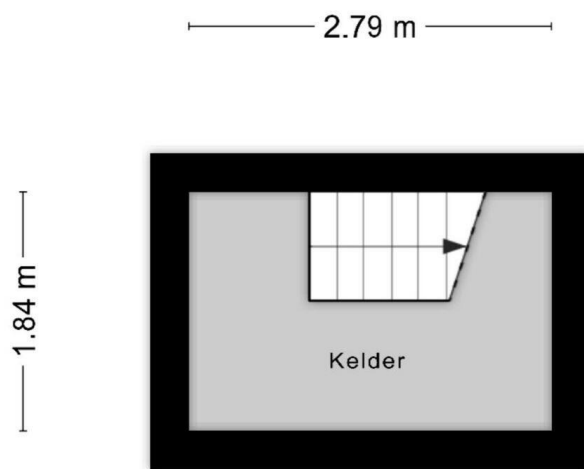
**Deze plattegronden zijn opgemaakt voor indicatieve doeleinden.
 Hieraan kunnen geen rechten worden ontleend.**



**Deze plattegronden zijn opgemaakt voor indicatieve doeleinden.
Hieraan kunnen geen rechten worden ontleend.**



**Deze plattegronden zijn opgemaakt voor indicatieve doeleinden.
Hieraan kunnen geen rechten worden ontleend.**



**Deze plattegronden zijn opgemaakt voor indicatieve doeleinden.
Hieraan kunnen geen rechten worden ontleend.**

De Hove 40

www.dehove40.nl

XLCASA
makelaars

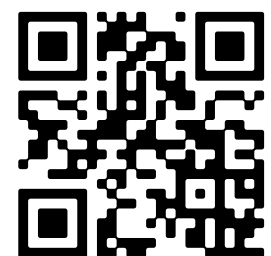
Heldere afspraken, sterk resultaat

400+ beoordelingen, gemiddeld: **9.2**

XLCASA Makelaars

Lange Marktstraat 1
8911 AD, Leeuwarden

www.xlcasa.nl
0582037074



Scan Mij!