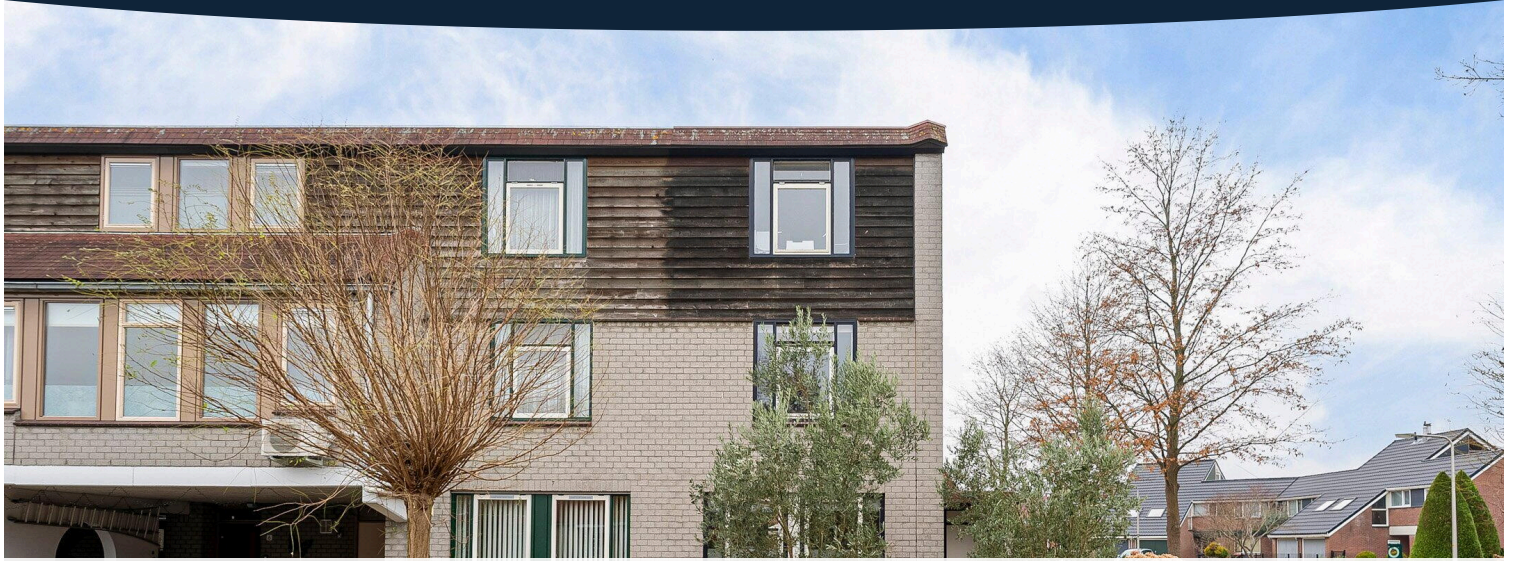


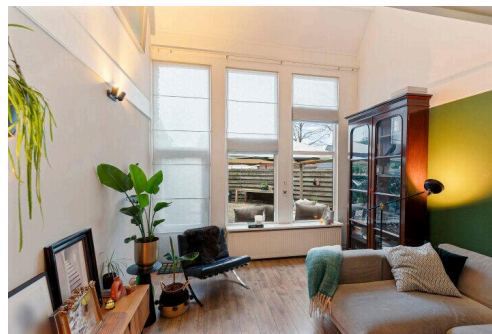
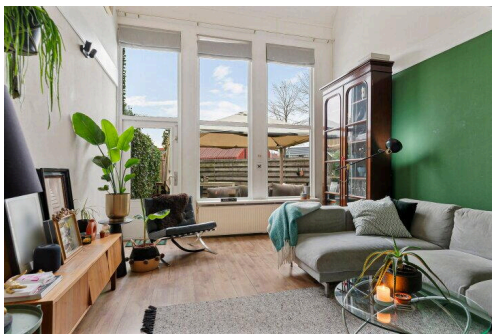
Biddinghuizen

De Landauer 2 | Vraagprijs € 285.000 k.k.

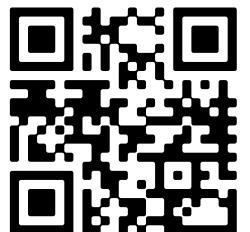


BESCHIKBAAR

WWW.DELANDAUER2.NL



Type object:	Hoekwoning
Bouwjaar:	1980
Woonoppervlakte:	103 m ²
Perceeloppervlakte:	187 m ²
Inhoud:	386 m ³
Aantal kamers:	5 kamers (4 slaapkamers)
Website:	www.delandauer2.nl



Omschrijving

De Landauer 2, 8256 DK Biddinghuizen

Welkom bij De Landauer 2 in Biddinghuizen! Deze ruime hoekwoning in Biddinghuizen is een absolute aanrader voor voor diegene die op zoek is naar een heerlijke eengezinswoning met een tuin op het zuidwesten.

Binnenshuis kun je rekenen op een ruime woonkamer met hoog plafond, separate keuken, een moderne badkamer en 4 slaapkamers.

De gestelde prijs betreft een "bieden vanaf" prijs. Ieder serieus voorstel boven de genoemde "bieden vanaf" prijs zal door verkopers in overweging worden genomen.

Ga voor meer informatie naar delandauer2.nl

Indeling:

Begane grond:

Eenmaal de auto geparkeerd, stap je de woning binnen in de hal met meterkast en een toilet. De hal verleent toegang naar woonkamer. De tuingerichte woonkamer is speels ingedeeld met een hoog plafond en is voorzien van een laminaat vloer en biedt middels een loopdeur toegang naar de tuin.

De keuken is gesitueerd aan de voorzijde van de woning, waar je een gezellige eethoek kunt creëren.

Eerste verdieping:

Middels de vaste trap kom je op de eerste verdieping met een ruime overloop en aan de voorzijde een ruime slaapkamer. De moderne badkamer beschikt over een 2e hangcloset, douche, dubbel wastafelmeubel

Tweede verdieping:

Wat een overvloed aan ruimte! Hier vind je 3 mooie slaapkamers. Aan de voorzijde is een riante slaapkamer. Aan de achterzijde is een 3e slaapkamer gesitueerd met een dakraam alsmede een lichte waskamer met dakraam.

Grenzend aan de overloop bevindt zich in een separate berging alwaar de c.v.-ketel is geplaatst.

Tuin:

Hier kun je na een lange dag heerlijk ontspannen in de zon of samen met vrienden en familie genieten van een barbecue. De tuin biedt voldoende privacy en heeft genoeg ruimte voor een speelhoek voor de kinderen of een kleurrijke bloemenborder.

Aan de zijkant van de woning zit de aangebouwde stenen berging welke is voorzien van elektra, betontegelvloer en heeft een deur aan de voorzijde en aan de achterzijde.

Bijzonderheden:

- Energielabel C;
- 4 slaapkamers;
- Zonnige tuin op het zuidwesten;
- Tuingericht woonkamer met hoog plafond;
- Moderne badkamer;
- Ruime parkeergelegenheid zowel voor als achter;
- Aanvaarding in overleg;

- Aangebouwde stenen berging;

Rustige en kindvriendelijke ligging

De Landauer 2 ligt aan de rand van het gezellige Biddinghuizen, in een rustige en kindvriendelijke buurt. Hier geniet je van de voordelen van een dorpse omgeving, zoals veel groen en veilige speelplekken, terwijl je binnen korte tijd alle voorzieningen bij de hand hebt. Scholen, winkels en sportfaciliteiten liggen op steenworp afstand, en de nabijgelegen natuurgebieden nodigen uit tot lange wandelingen of fietstochten.

Enthousiast geworden? Laat deze kans niet aan je voorbijgaan. Wij nodigen u graag uit voor een bezichtiging om zelf het comfort van deze woning te ervaren en laat u verrassen!

Disclaimer:

De op deze website getoonde vrijblijvende informatie is door ons (met zorg) samengesteld op basis van gegevens van de verkoper (en/of derden). Deze tekst is zorgvuldig samengesteld, echter kunnen er geen rechten worden ontleend. Wij staan niet in voor de juistheid of volledigheid daarvan. Wij adviseren je en/of jouw makelaar om contact met ons op te nemen bij interesse in een van onze woningen.

Kenmerken

Vraagprijs: € 285.000 k.k.

Aanvaarding: In overleg

Bouw

Object type: Eengezinswoning, hoekwoning

Soort bouw: Bestaande bouw

Bouwjaar: 1980

Soort dak: Samengesteld dak bedekt met overig

Oppervlakte en inhoud

Woonoppervlakte: 103 m²

Perceeloppervlakte: 187 m²

Inhoud: 386 m³

Externe bergruimte: 7 m²

Gebouwgebonden buitenruimte: 14 m²

Indeling

Aantal kamers: 5 kamers (4 slaapkamers)

Aantal badkamers: 1 badkamer en 1 apart toilet

Badkamervoorzieningen: Douche, toilet, en wastafelmeubel

Aantal woonlagen: 3 woonlagen

Voorzieningen: Dakraam, mechanische ventilatie, en TV kabel

Energie

Energie label: C

Verwarming: Cv-ketel

Warm water: Cv-ketel

Cv ketel: Remeha (2010, eigendom)

Buitenruimte

Tuin: Achtertuin, voortuin en zijtuin

Bergruimte

Schuur berging: Aangebouwde stenen berging

Voorzieningen schuur:

Elektra

Soort parkeergelegenheid:

Openbaar parkeren

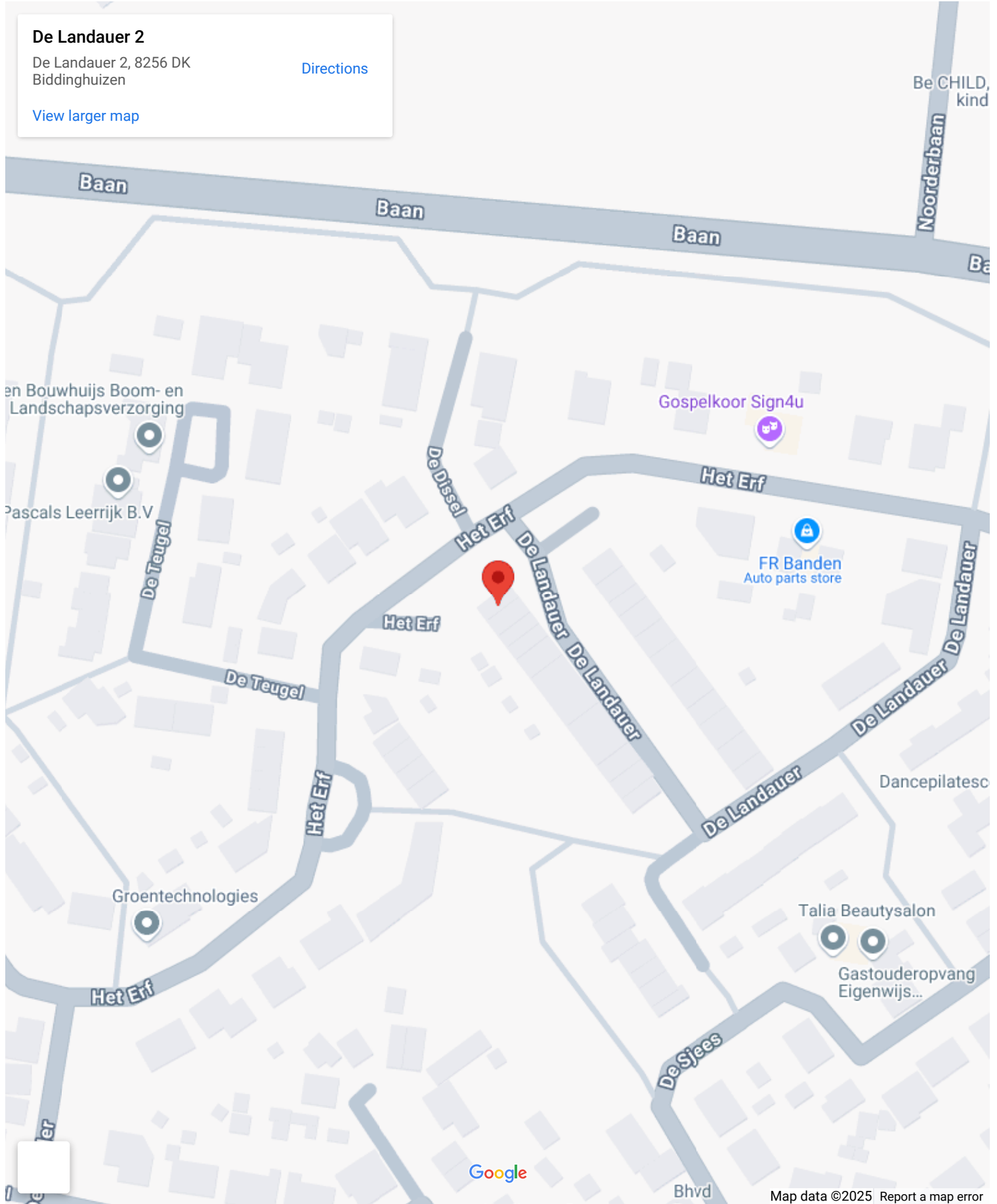
Op de kaart

De Landauer 2

De Landauer 2, 8256 DK
Biddinghuizen

[Directions](#)

[View larger map](#)



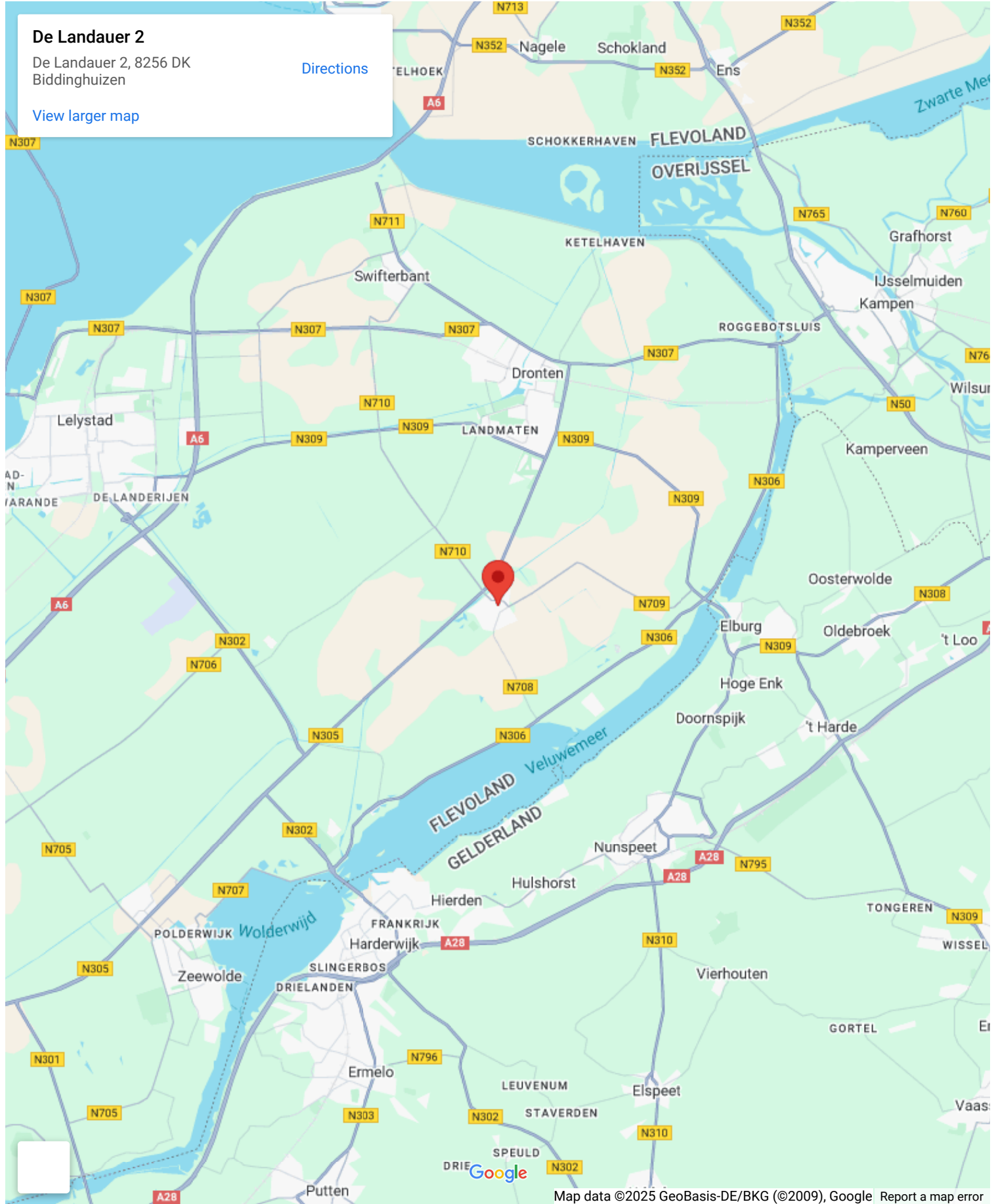
Op de kaart

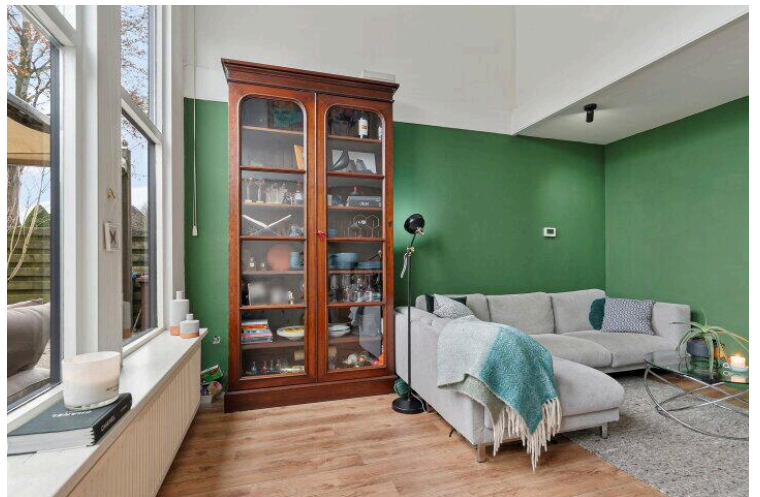
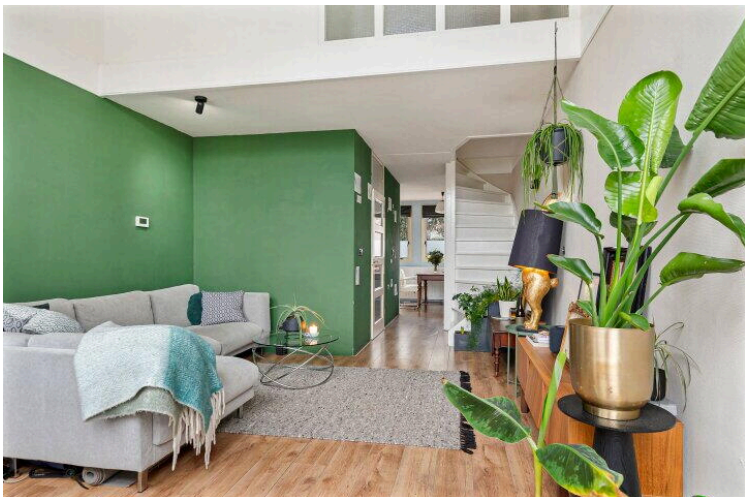
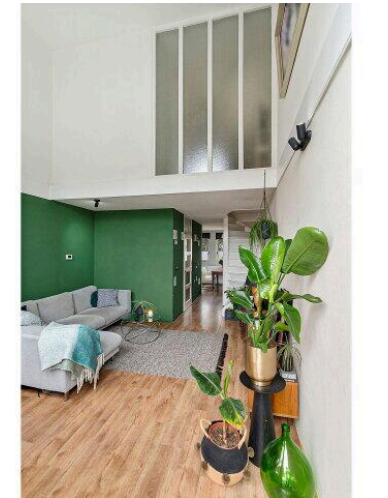
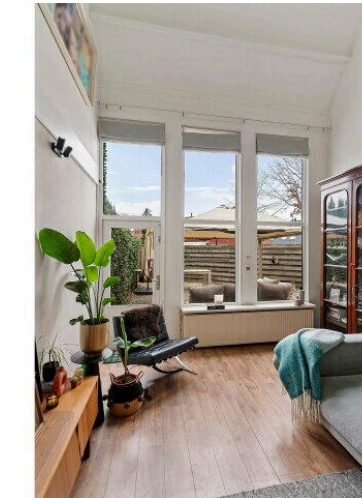
De Landauer 2

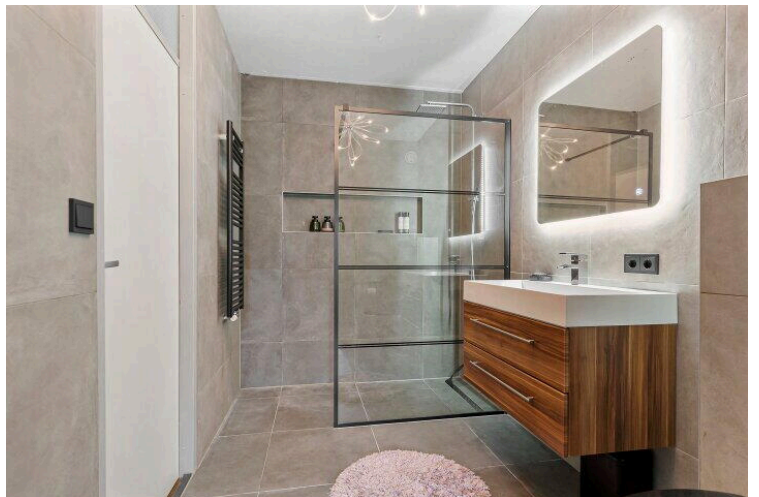
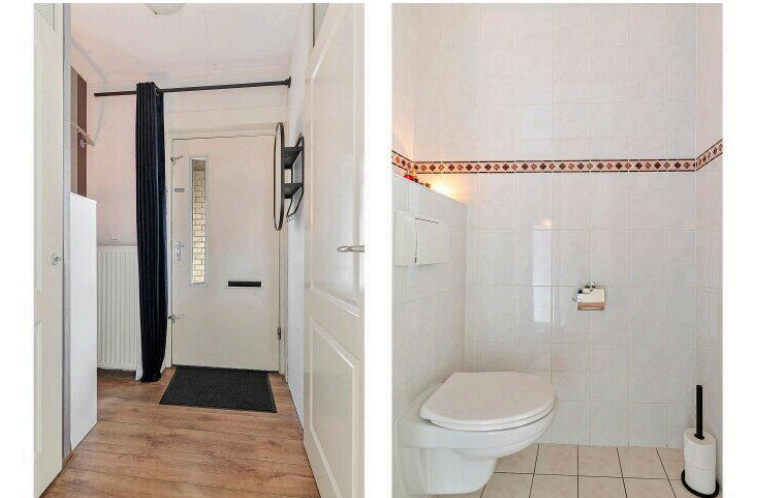
De Landauer 2, 8256 DK
Biddinghuizen

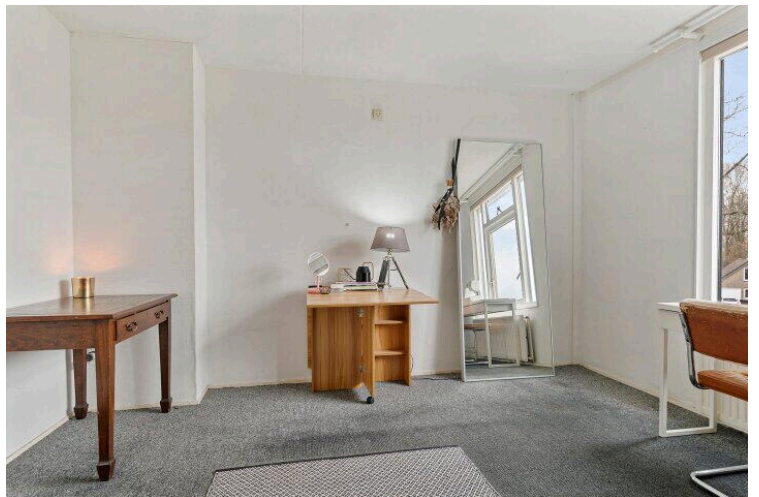
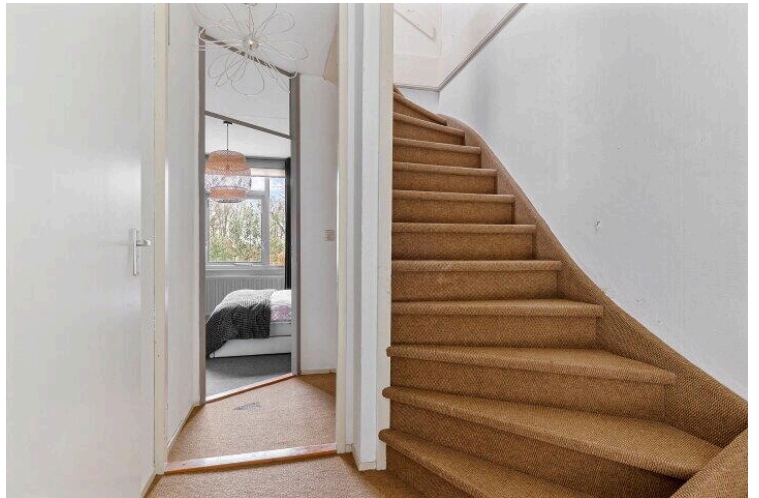
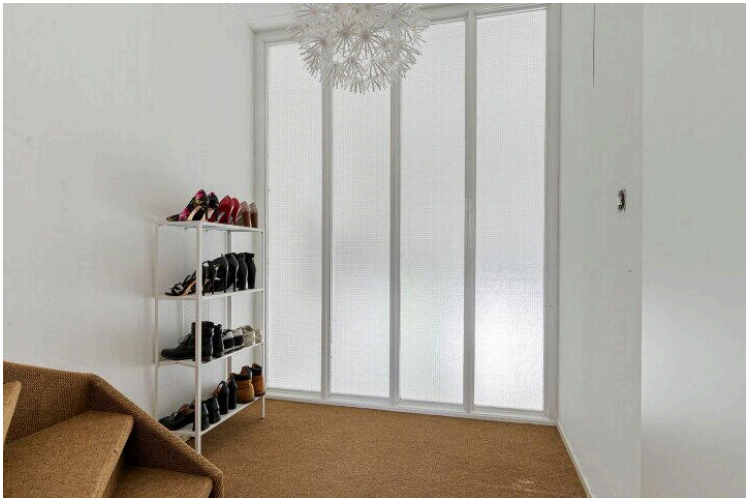
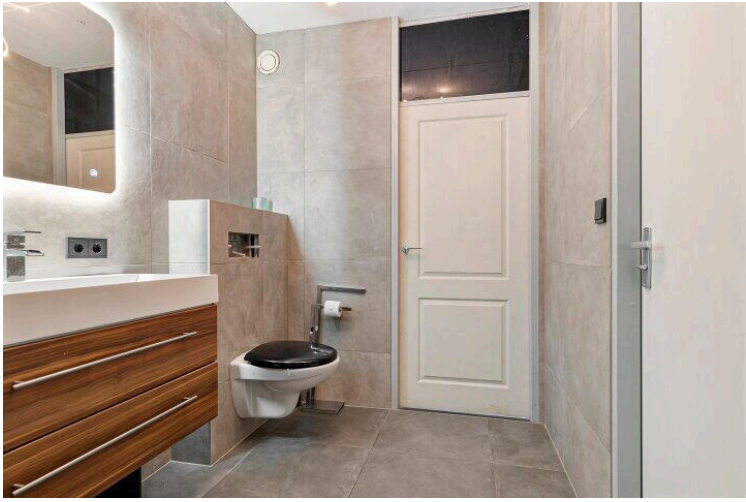
[Directions](#)

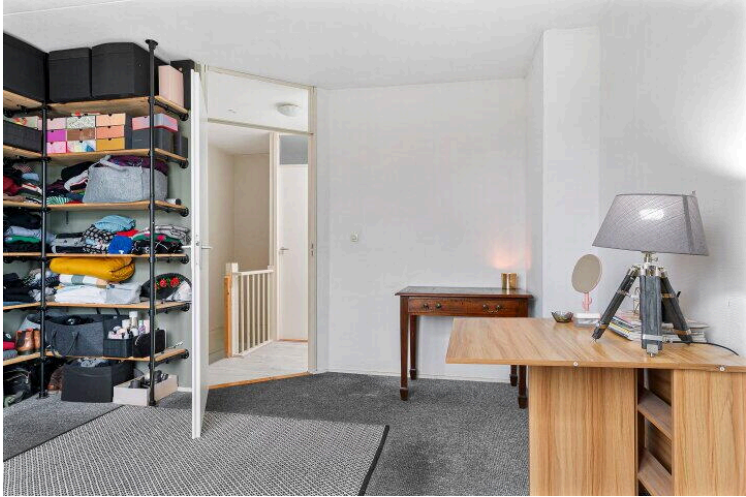
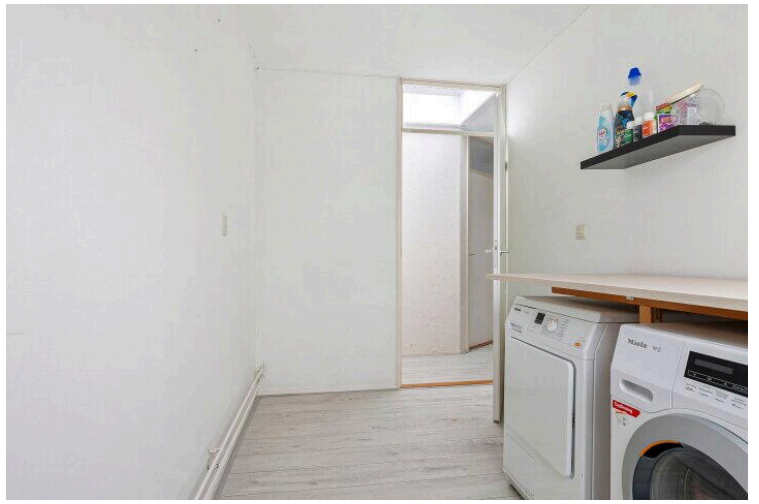
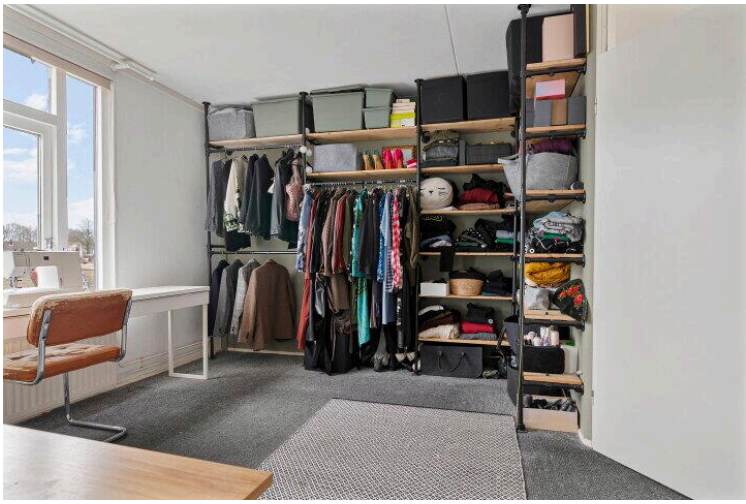
[View larger map](#)

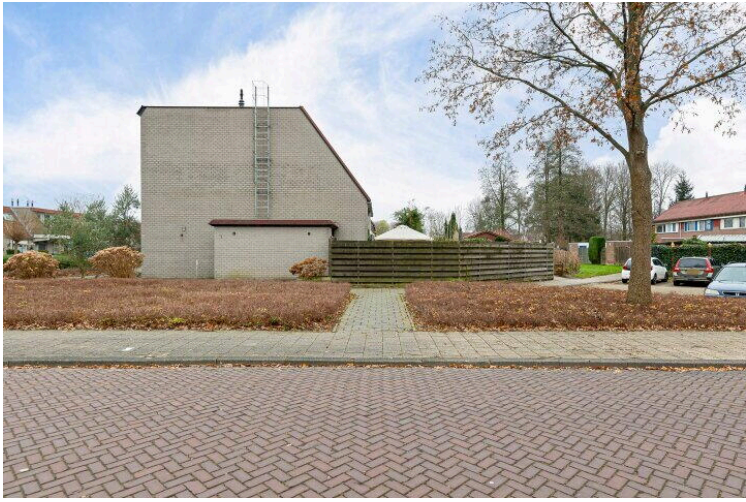




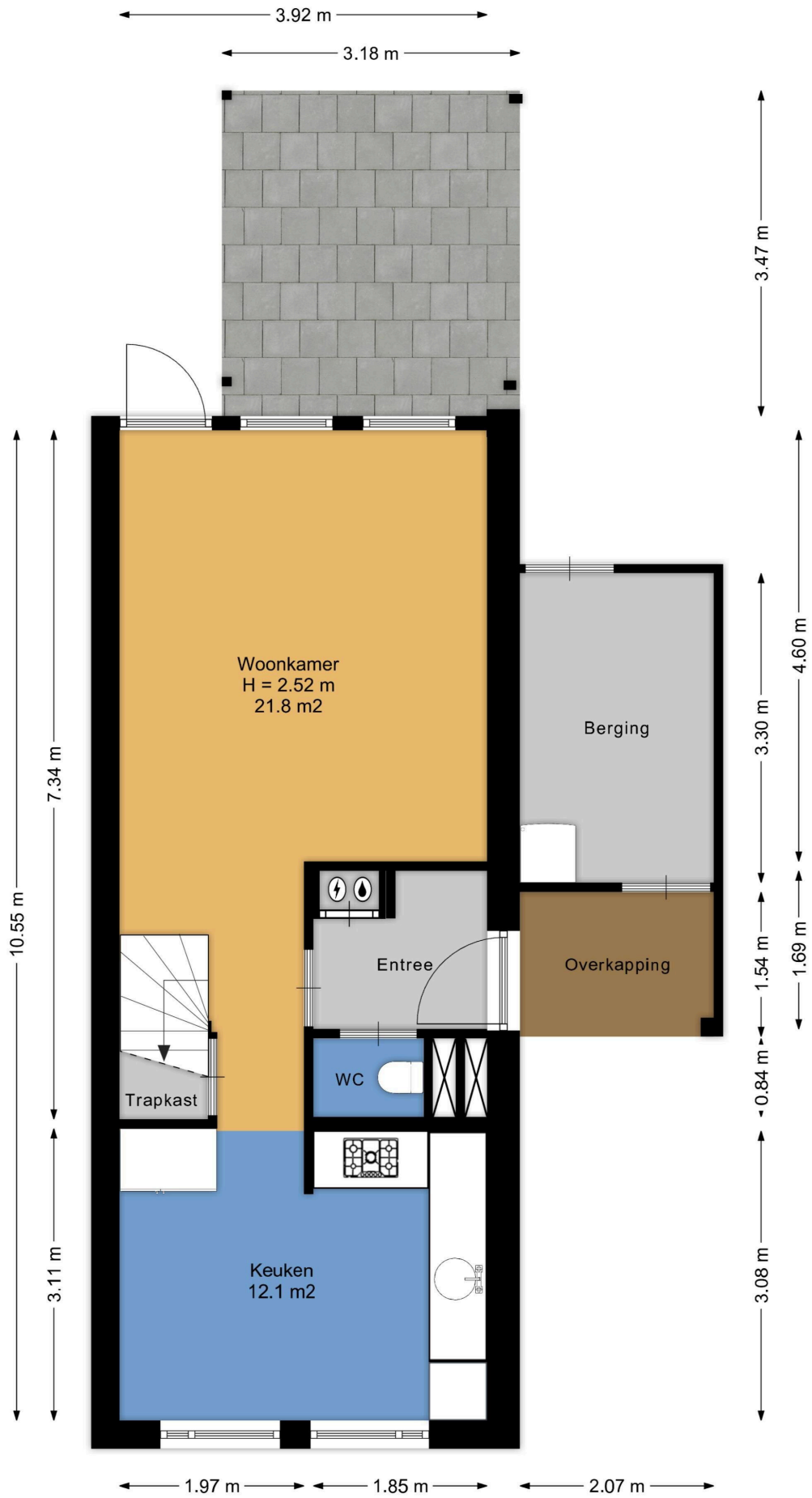




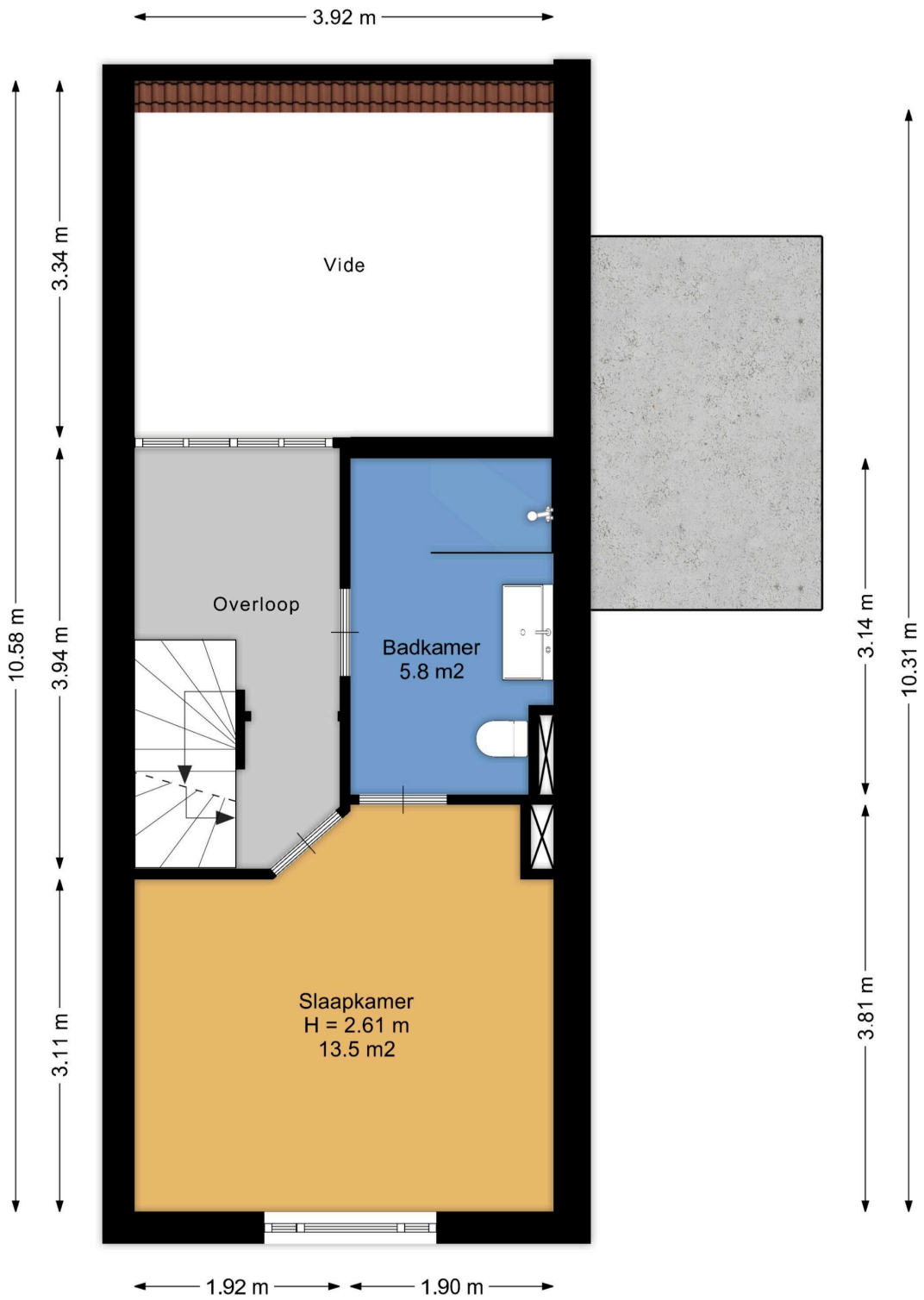




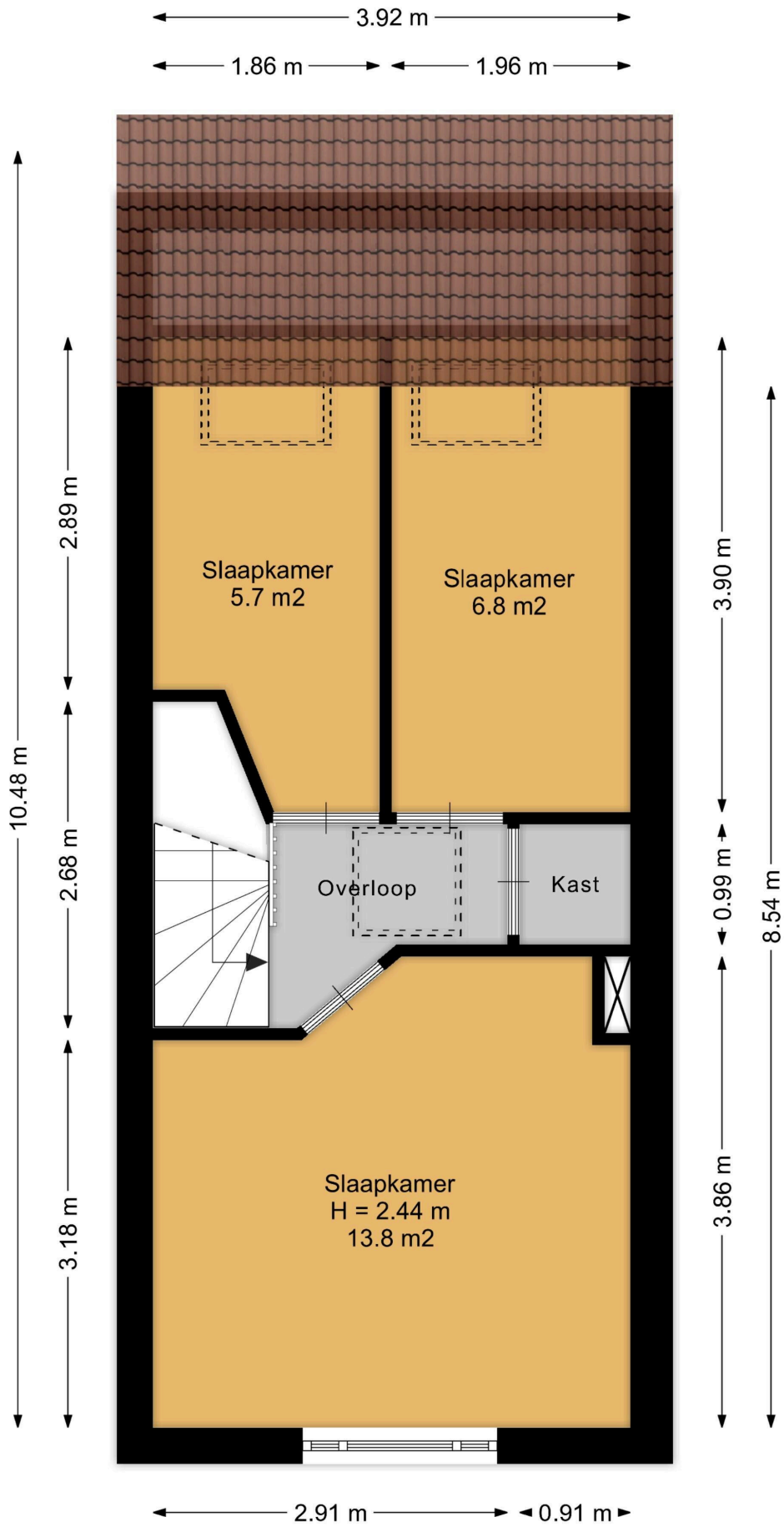




Aan de plattegronden kunnen geen rechten worden ontleend.
www.proland.nl



Aan de plattegronden kunnen geen rechten worden ontleend.
www.proland.nl



Aan de plattegronden kunnen geen rechten worden ontleend.
www.proland.nl



Aan de plattegronden kunnen geen rechten worden ontleend.
www.proland.nl

De Landauer 2

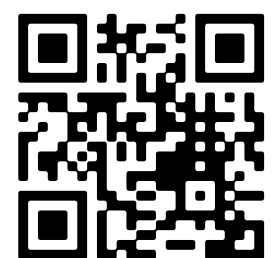
www.delandauer2.nl



Honig & Huis Makelaardij

Wildenborch 22
8219 BM, Lelystad

www.honigenhuis.nl
0320 4262 22



Scan Mij!