

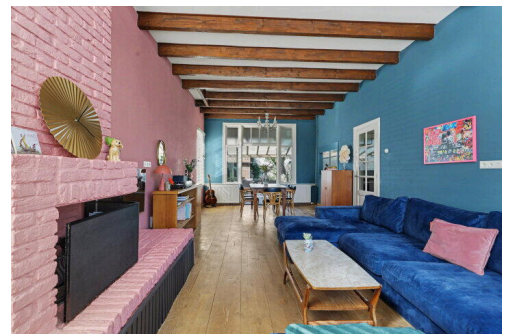
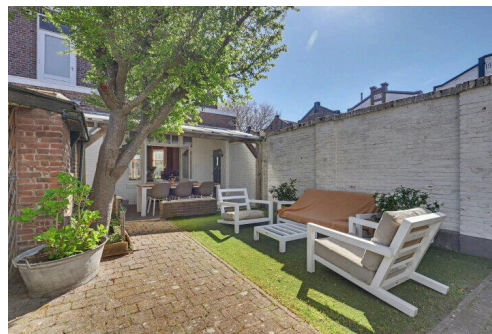
Vlissingen

De Lannostraat 1 | Vraagprijs € 319.000 k.k.



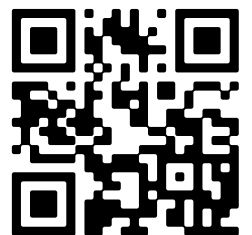
BESCHIKBAAR

WWW.DELANNOYSTRAT1.NL



Type object:	Hoekwoning
Bouwjaar:	1927
Woonoppervlakte:	110 m ²
Perceeloppervlakte:	135 m ²
Inhoud:	467 m ³
Aantal kamers:	5 kamers (4 slaapkamers)
Website:	www.delannostraat1.nl

Bert Bimmel
MAKELAARDIJ



www.bertbimmel.nl | 0118 - 414 014

Omschrijving

De Lannostraat 1, 4381 VT Vlissingen

Op een fenomenale plek staat deze hoekwoning met de karakteristieken van een jaren dertig woning. Superdegelijke bouw en veel authentieke stijlelementen. Deze eenzijdig aangebouwde woning biedt met 110 m2 woonoppervlak en 4 slaapkamers een uiterst comfortabel thuis. Dat comfort wordt nog versterkt door de zo goed als nieuwe badkamer, de bevloerde vloering voor de nodige bergruimte en een aangebouwde overkapping waar het fantastisch toeven is, zeker op het tweede deel van de dag. De tuin ligt namelijk op het westen, heeft twee schuurtjes en een poort naar de openbare weg. Zelfs zonder zonnepanelen beschikt de woning over een C label wat betekent dat de energielasten goed te beheersen zijn. De woning wordt centraal verwarmd door een ketel die op de vloering is geïnstalleerd.

Indeling:

Begane grond: door de breedte van de woning is de hal voorzien van een lambrisering en lekker ruim (en licht). Grote trapkast en een fraaie toiletruimte. De woonkamer is 8,5 meter diep en met dubbele tuindeuren verbonden aan de overkapping en de tuin. De sfeervolle woonkamer is voorzien van een balkenplafond, een haardpartij en is verbonden met een halfopen keuken, uitgevoerd met een praktische hoekopstelling en voorzien van ingebouwde apparatuur.

Eerste verdieping: overloop die toegang biedt naar maar liefst 4 slaapkamers, deels met vaste kastruimte en de voorslaapkamer met een frans balkon. Fraaie, nagenoeg nieuwe badkamer (2025) met een royale inloopdouche, groot wastafelmeubel en een tweede toilet. De badkamer is echt een plaatje.

Vloering: via een vlizotrap wordt de bevloerde vloering bereikt met indrukwekkend veel bergruimte.

Een woning met een heerlijke, aansprekende sfeer waar je jezelf al snel helemaal senang zal voelen.

De ligging is echt ideaal met aan de voorzijde een parkje met bestemming openbaar groen dus daar wordt niet gebouwd en blijft bewaard als parkje en speelplaats.

Ook zo benieuwd naar deze woning? Bel snel voor een bezichtigingsafspraak met Bert Bimmel Makelaardij. Voor meer informatie verwijzen wij u graag naar onze website. Hier vindt u een uitgebreide presentatie van deze woning.

Kenmerken

Vraagprijs: € 319.000 k.k.

Aanvaarding: In overleg

Bouw

Object type: Eengezinswoning, hoekwoning

Soort bouw: Bestaande bouw

Bouwjaar: 1927

Soort dak: Schilddak bedekt met pannen

Oppervlakte en inhoud

Woonoppervlakte: 110 m²

Perceeloppervlakte: 135 m²

Inhoud: 467 m³

Overige inpandige ruimte: 3 m²

Externe bergruimte: 7 m²

Gebouwgebonden buitenruimte: 19 m²

Indeling

Aantal kamers: 5 kamers (4 slaapkamers)

Aantal badkamers: 1 badkamer

Badkamervoorzieningen: Toilet, wastafelmeubel, inloopdouche

Aantal woonlagen: 3 woonlagen

Voorzieningen: Rolluiken, tv-kabel, rookkanaal, dakraam, glasvezel kabel

Energie

Energie label: C

Isolatie: Muurisolatie, vloerisolatie, gedeeltelijk dubbel glas, voorzetramen

Verwarming: Cv-ketel

Warm water: Cv-ketel

Cv ketel: Remeha quinta combiketel gas gestookt uit 2006 (eigendom)

Buitenruimte

Ligging: Aan park, in woonwijk, open ligging

Balkon dakterras: Dakterras

Tuin: Achtertuin

Achtertuin: 62 m² (9.5 meter diep en 6.5 meter breed)

Ligging tuin: Gelegen op het westen en en bereikbaar via achterom

Bergruimte

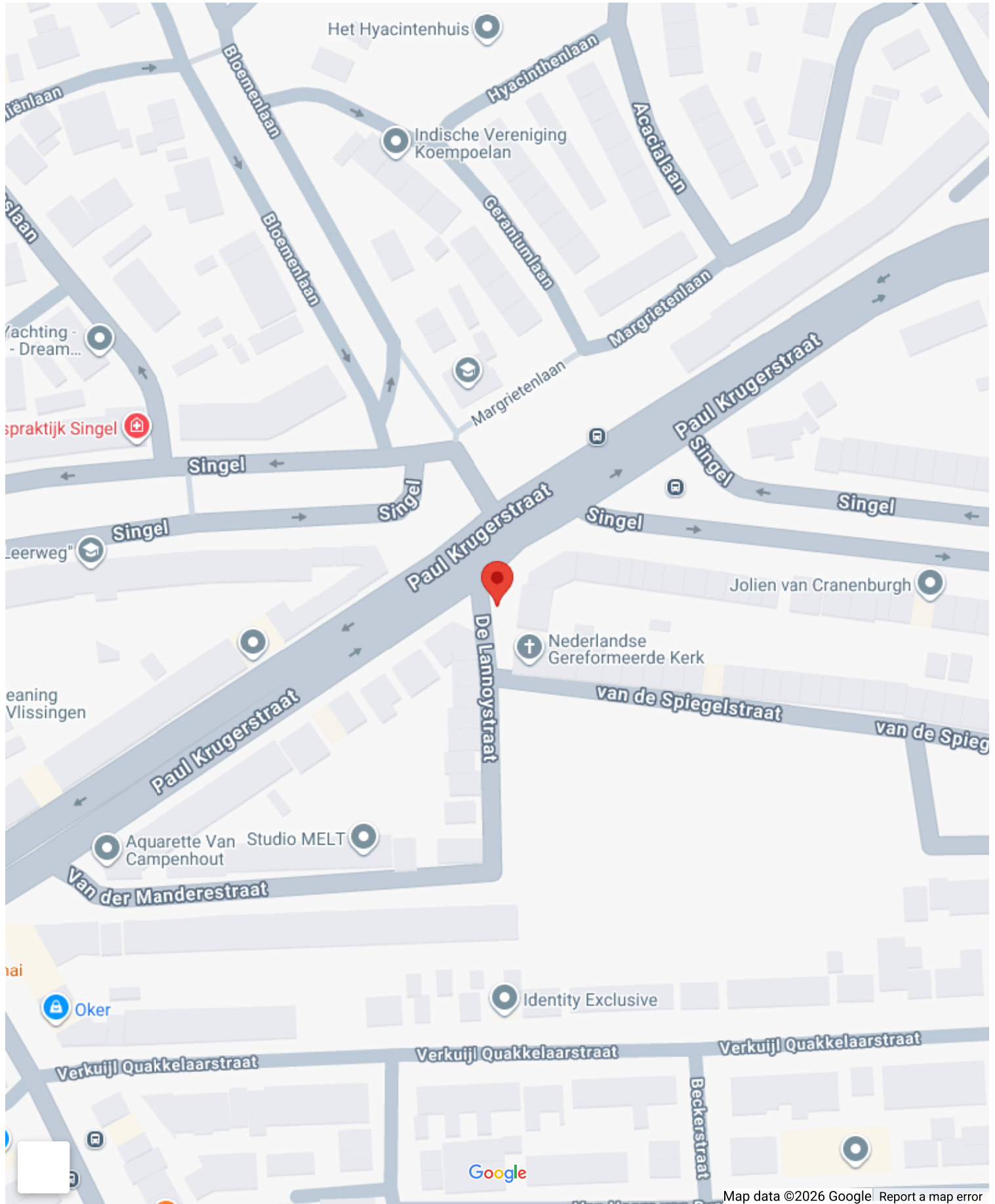
Schuur berging: Vrijstaand steen

Soort parkeergelegenheid: Parkeervergunningen

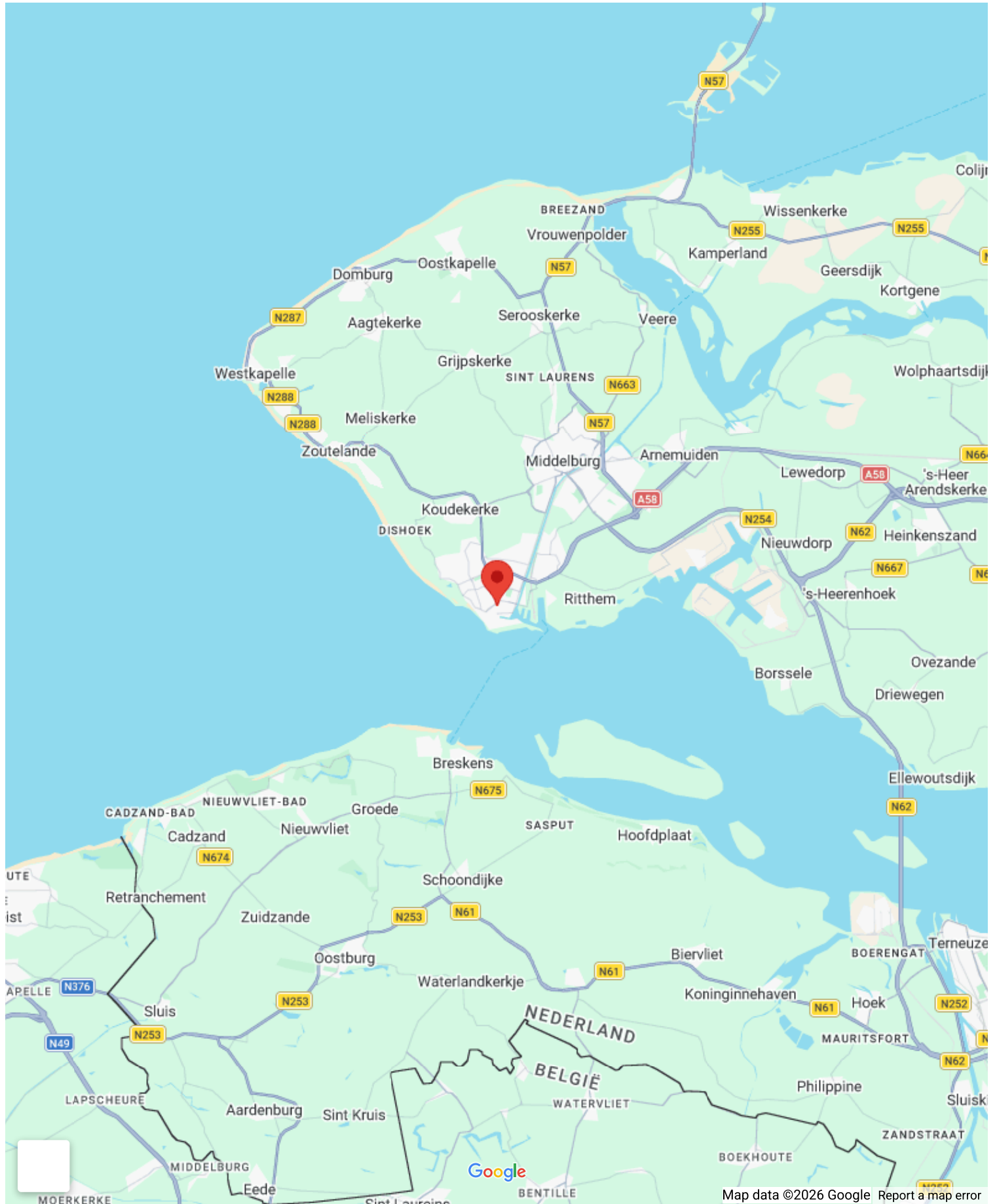
Garage

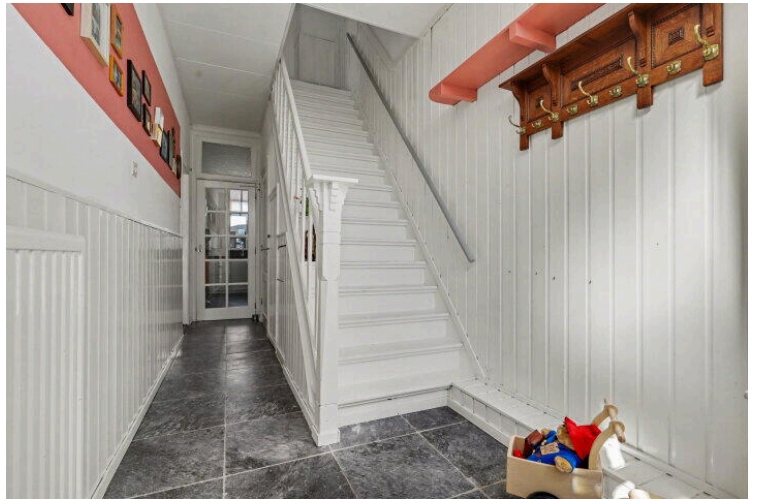
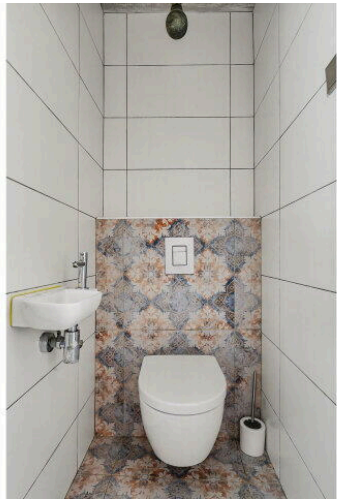
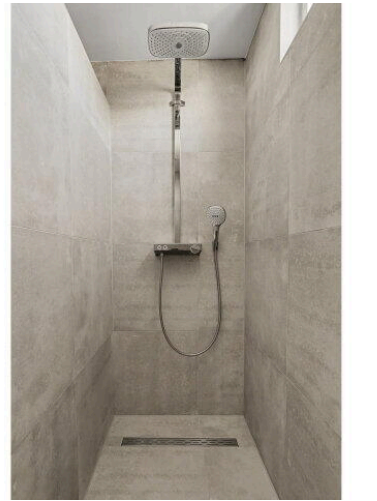
Soort garage: Geen garage

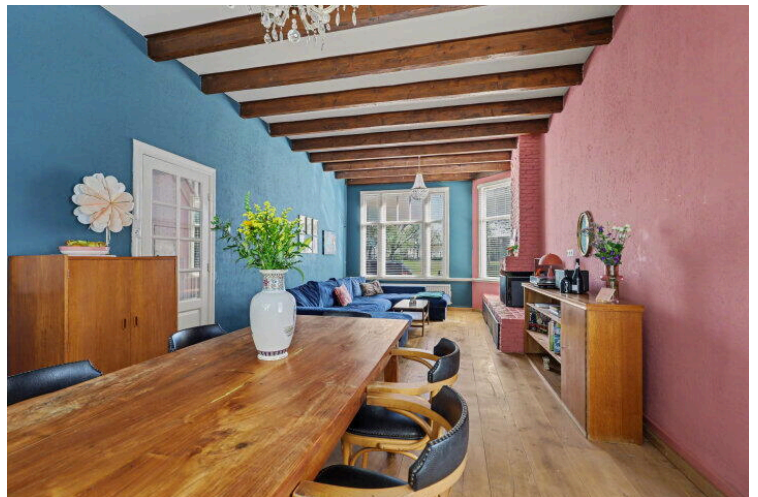
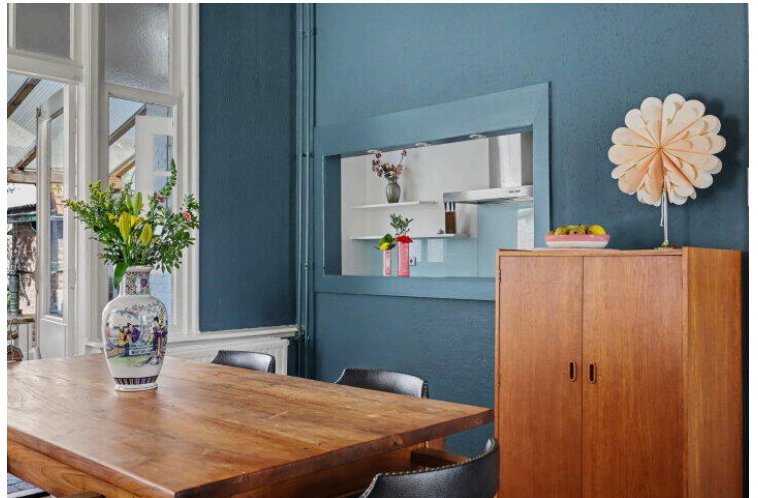
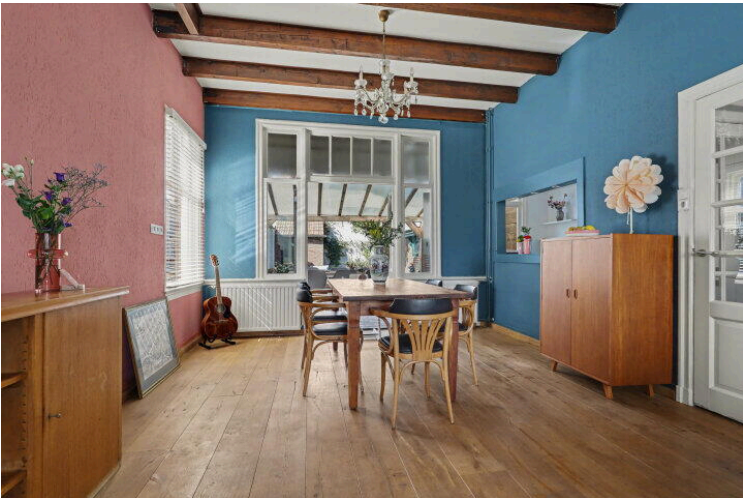
Op de kaart

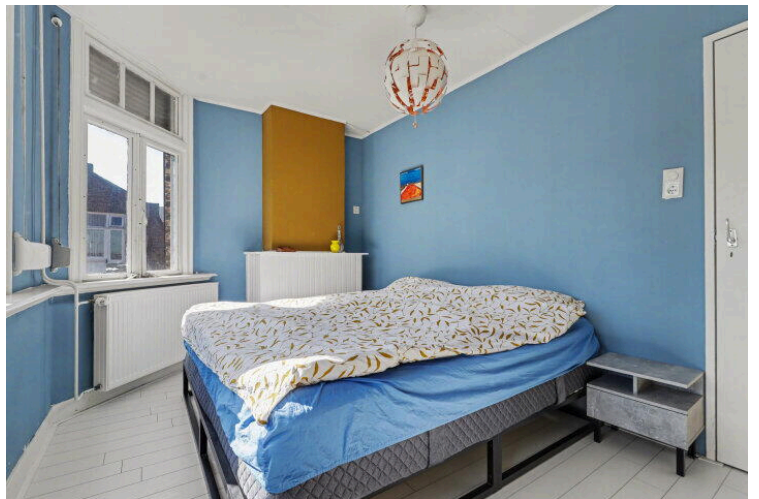
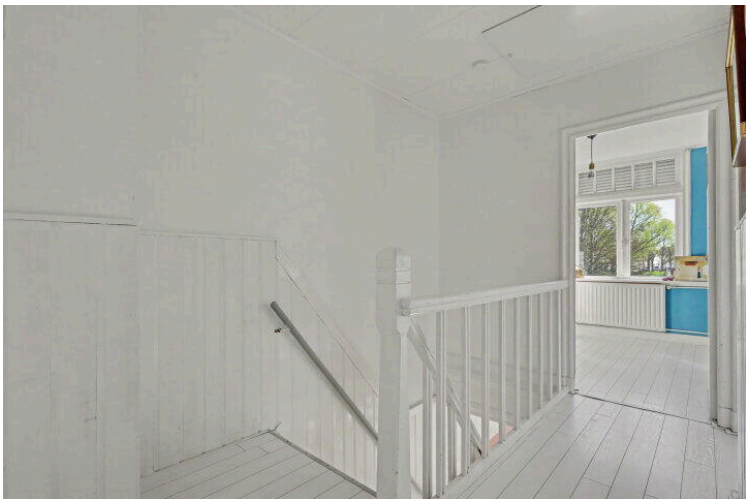
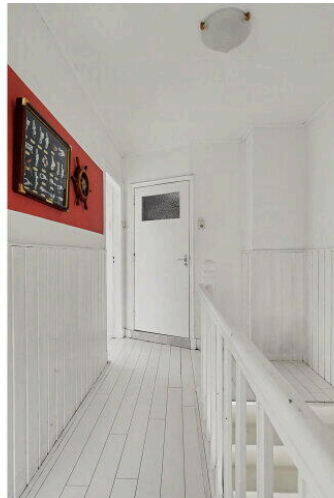
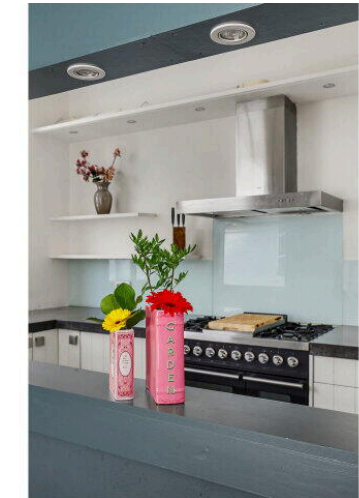


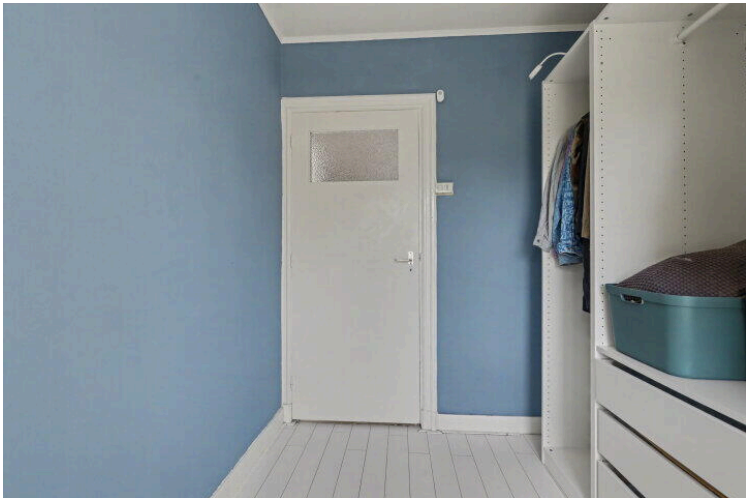
Op de kaart

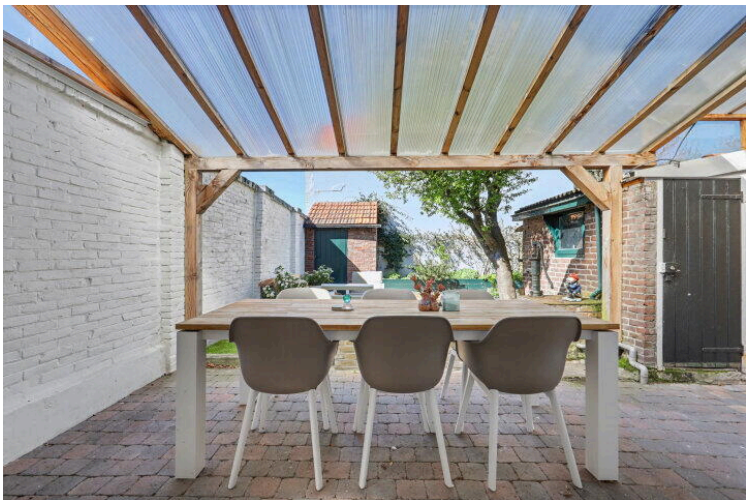




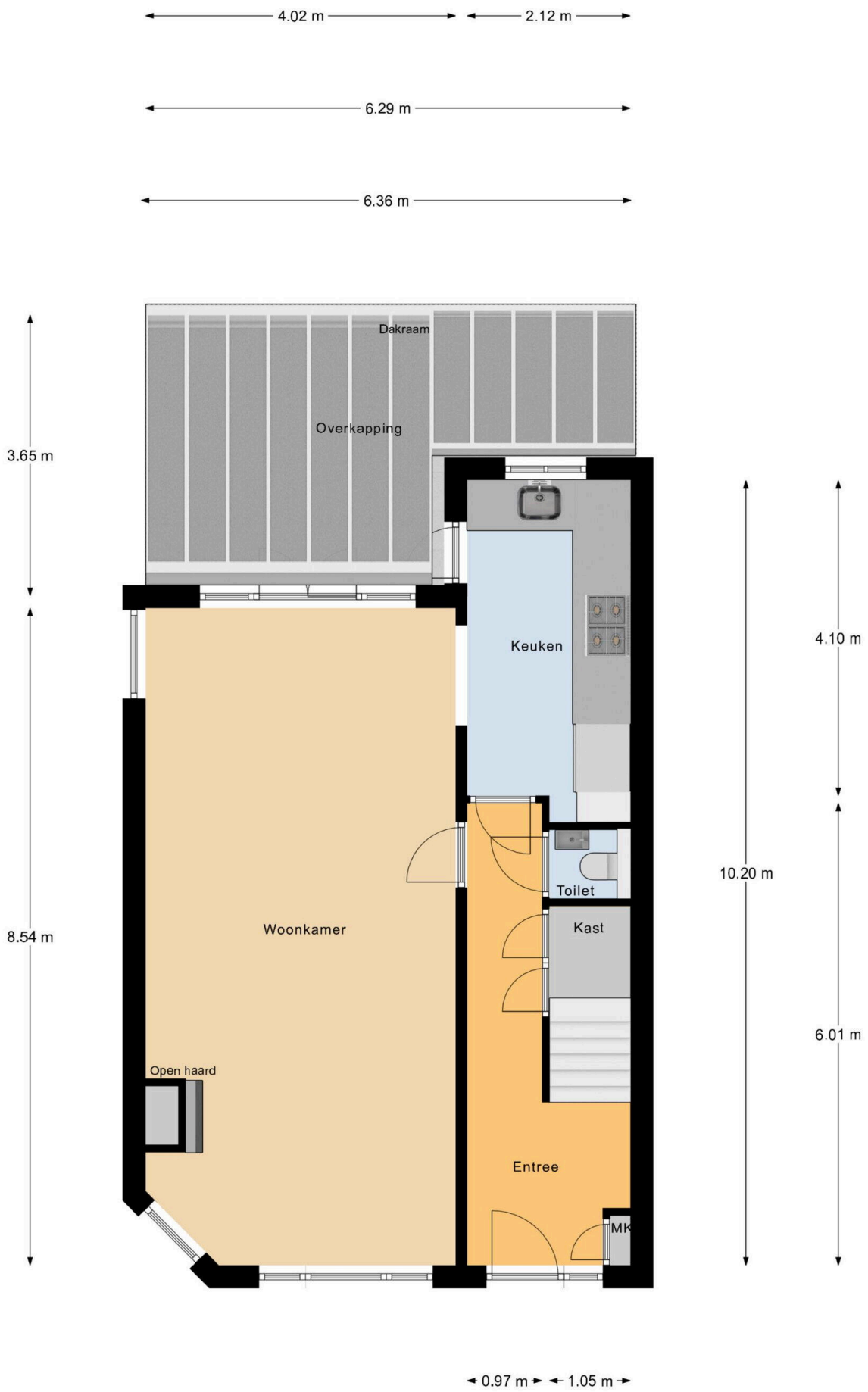




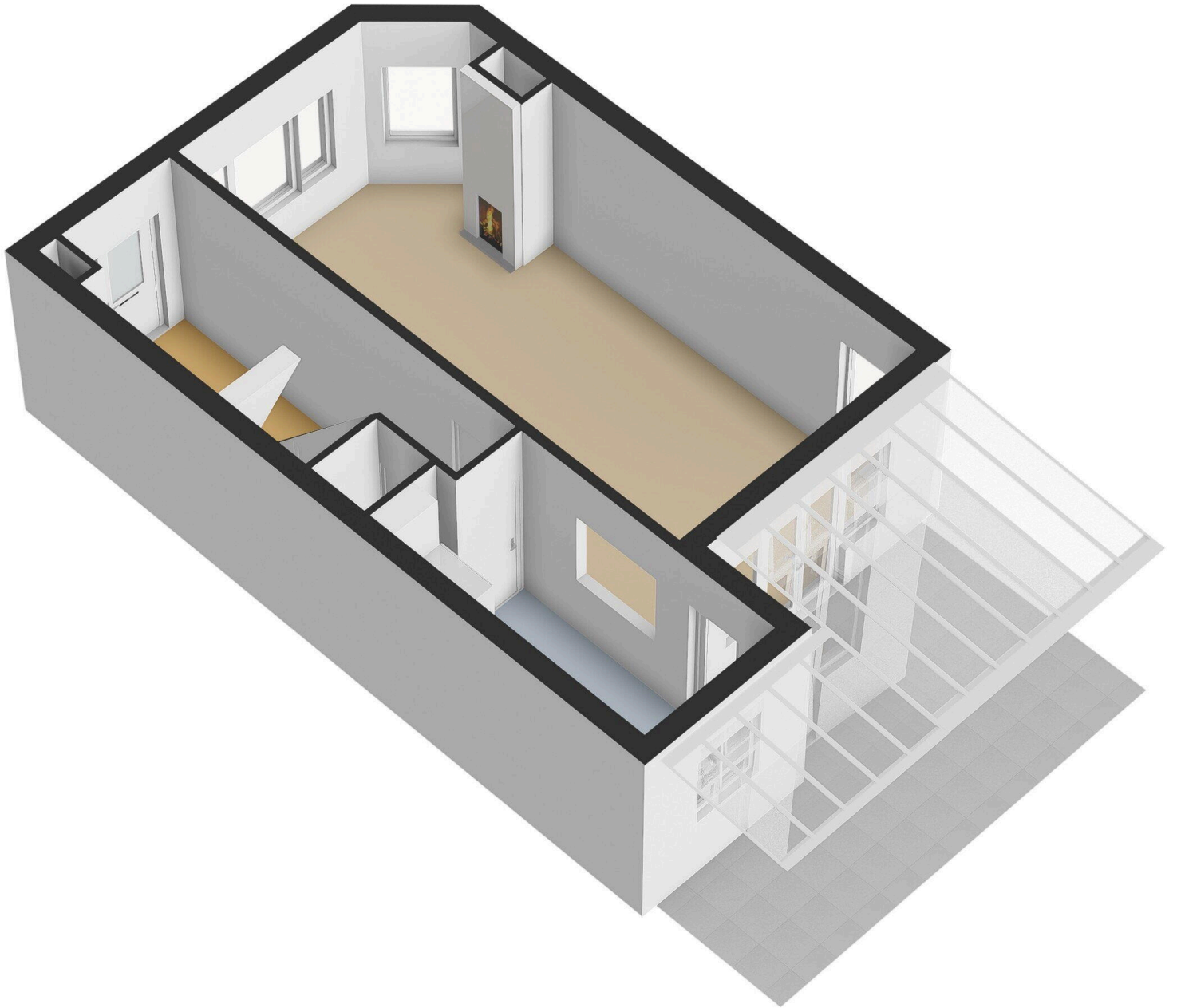






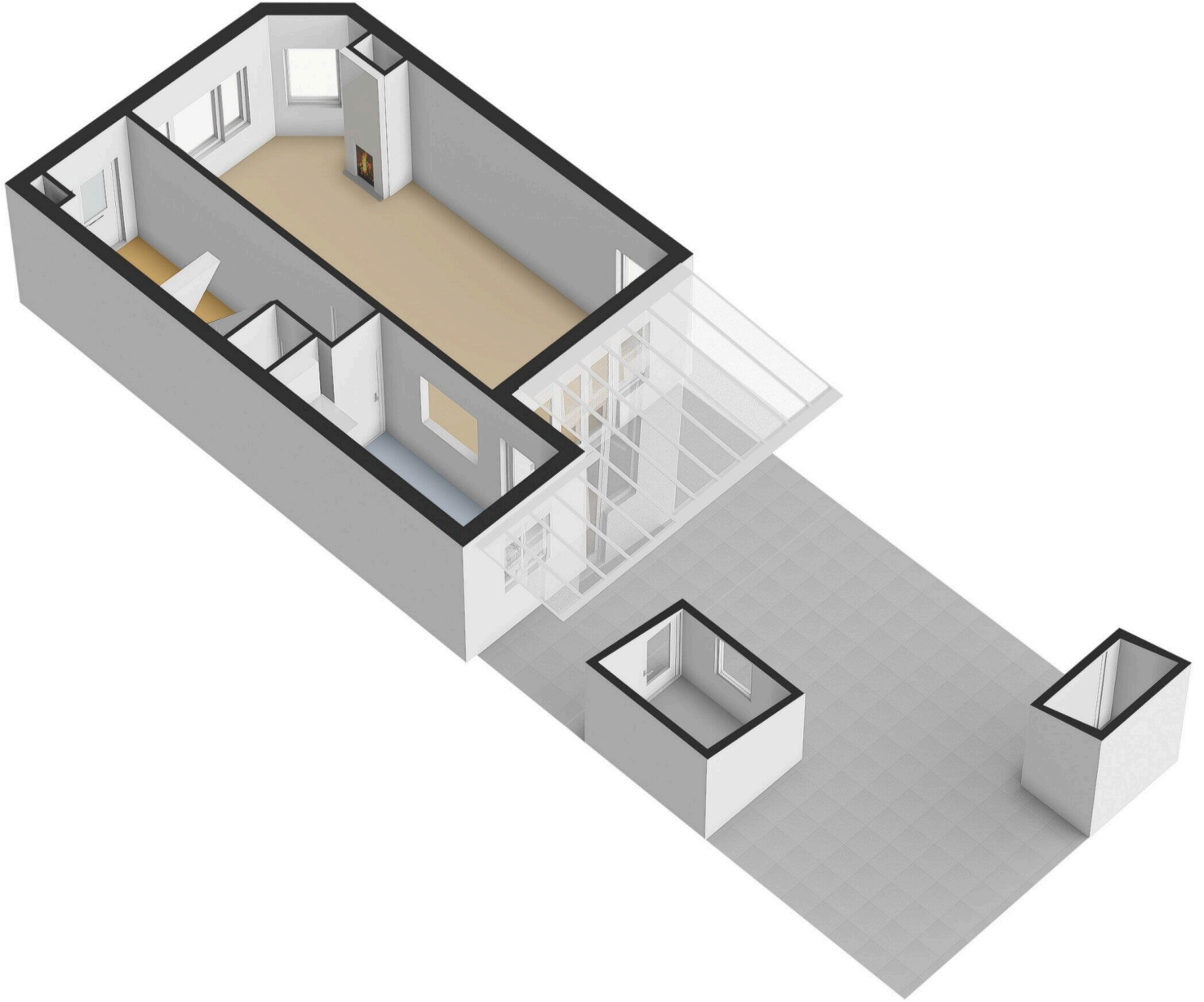


Begane Grond



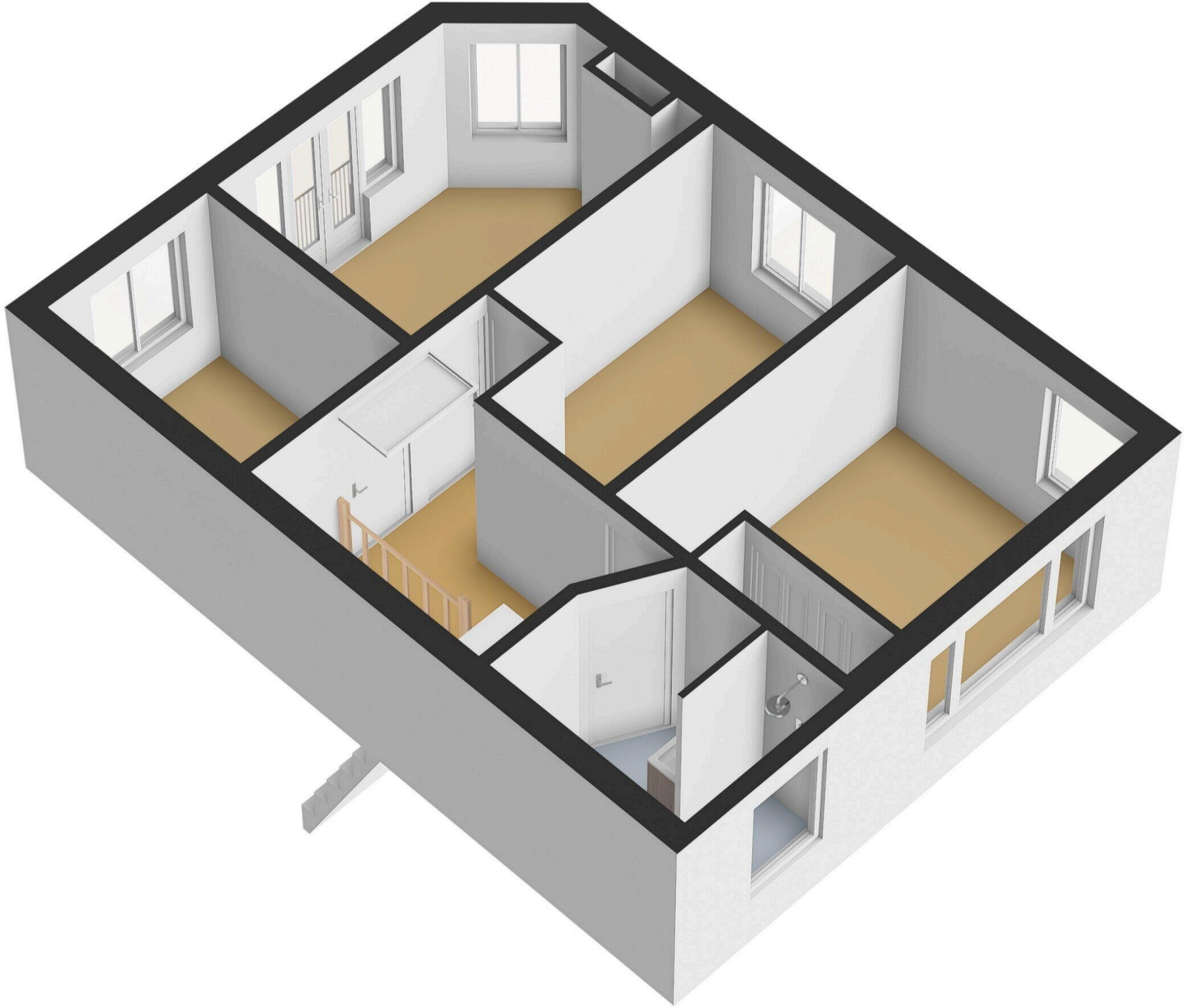


Begane Grond Tuin

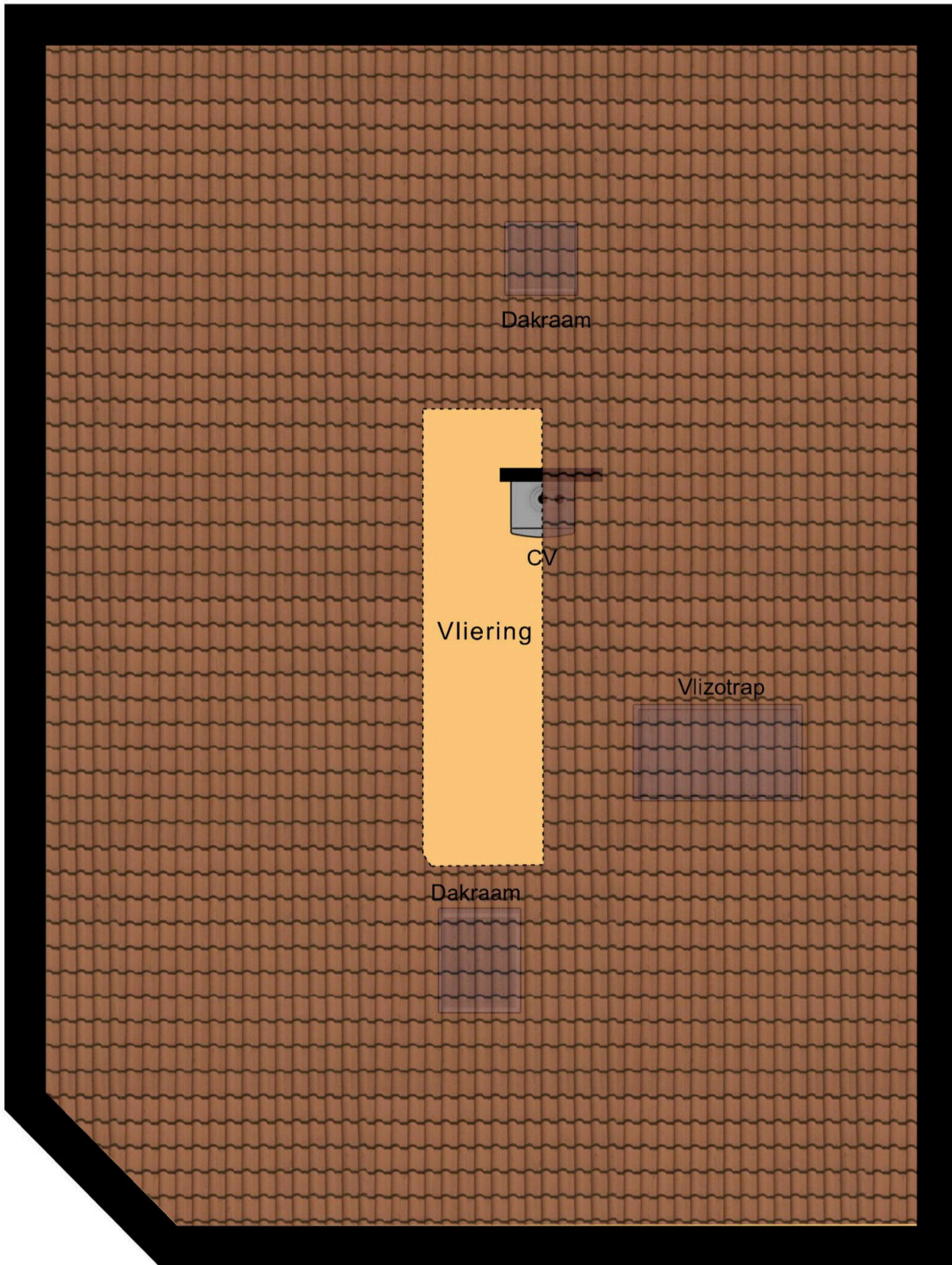




1e Verdieping

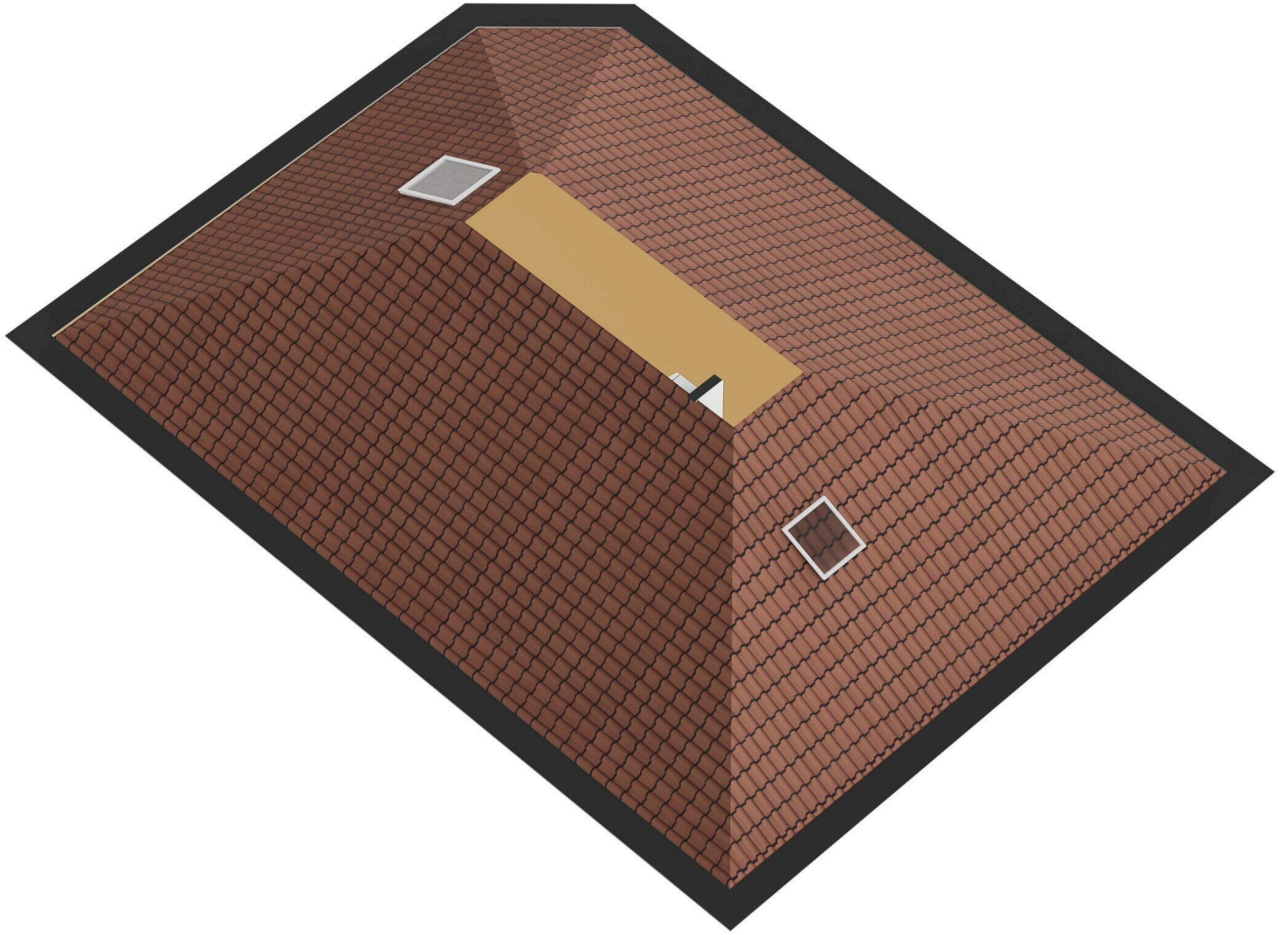


6.29 m

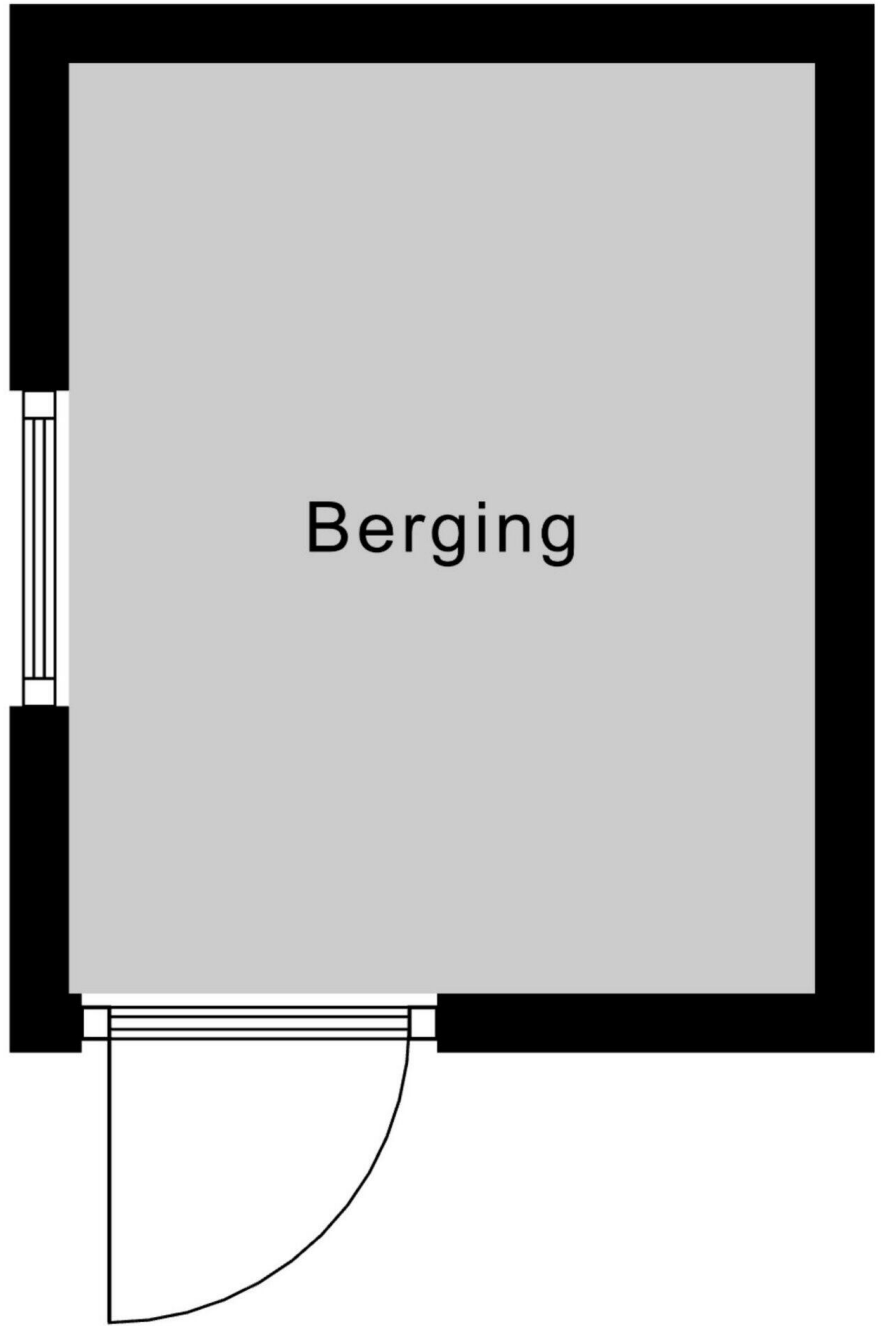


8.54 m

Vliering

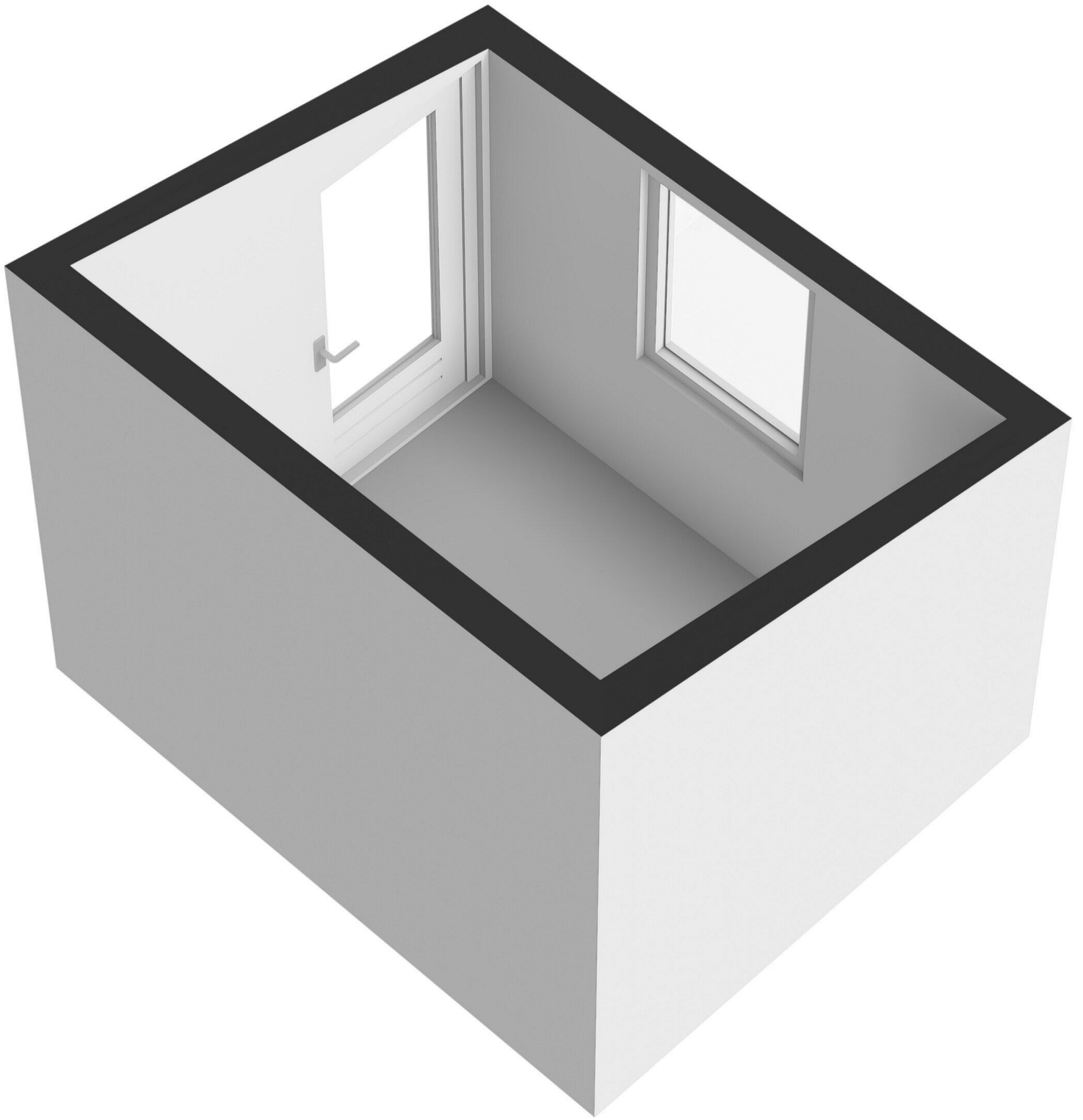


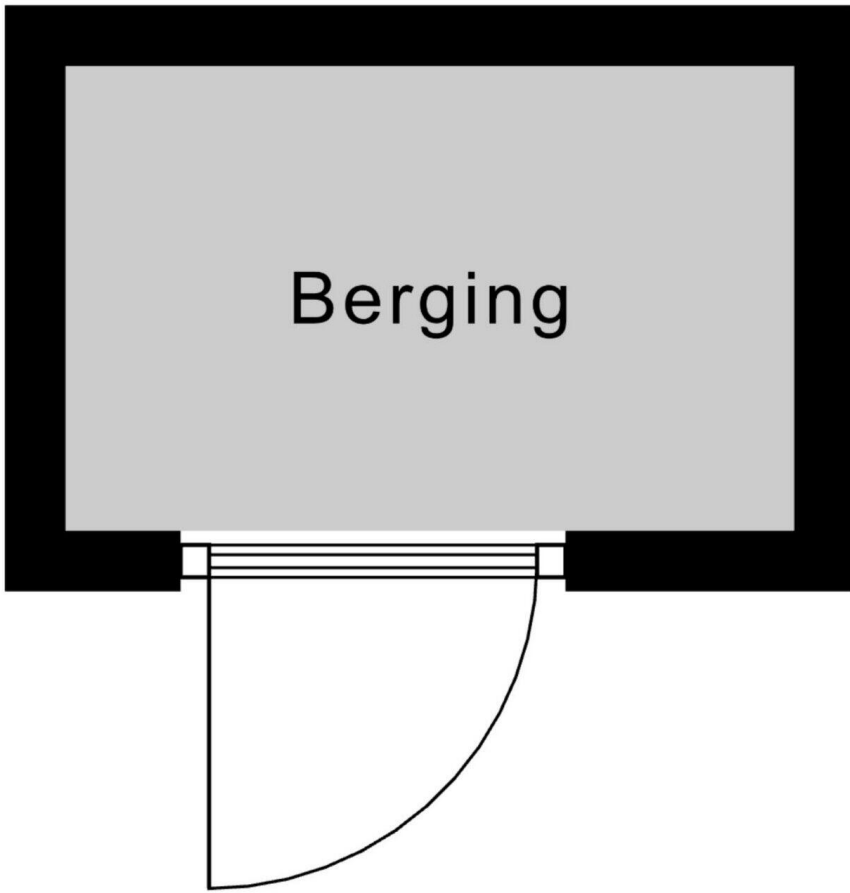
2.36 m



1.89 m

Berging 1

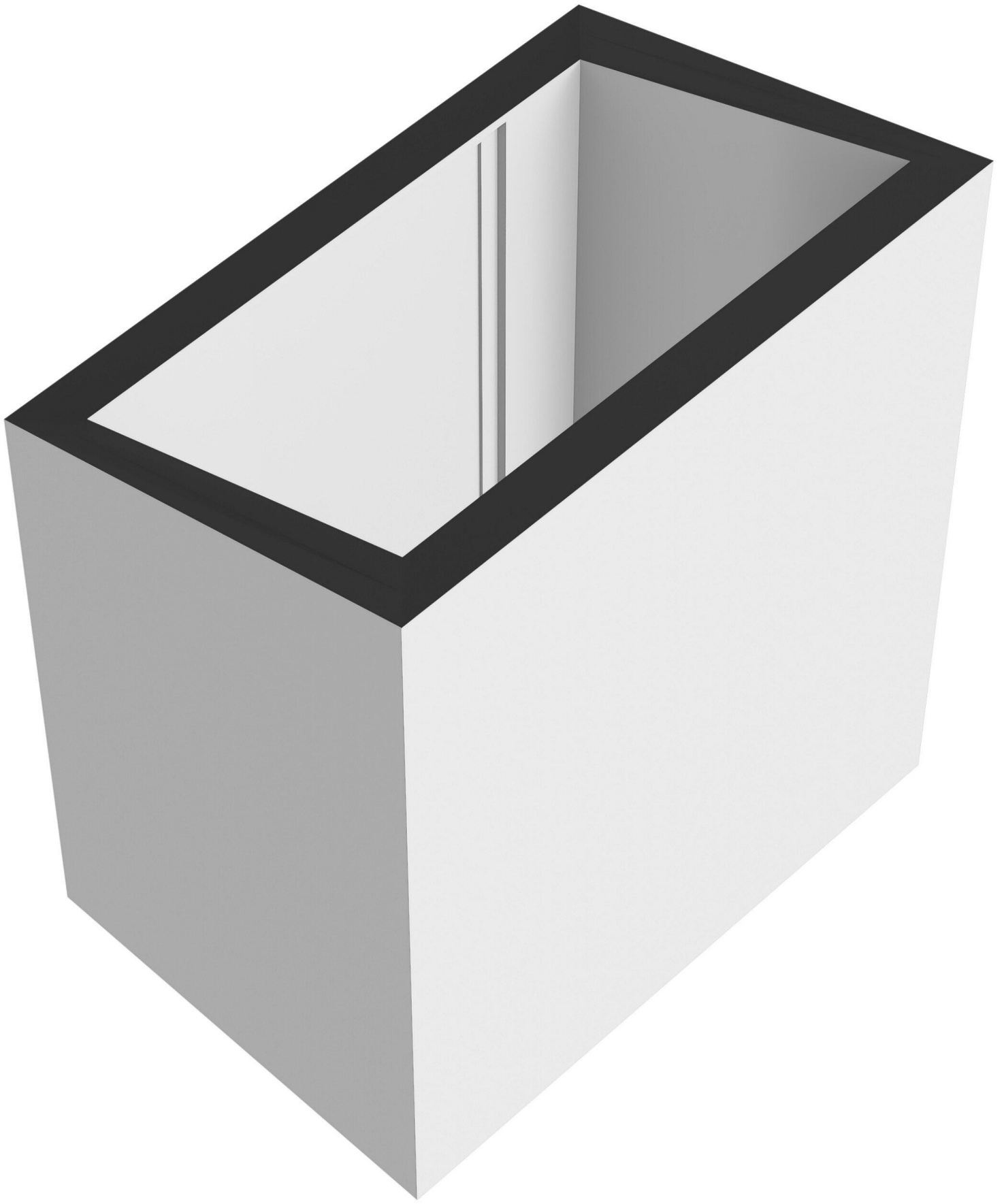




1.15 m

1.80 m

Berging 2



De Lannostraat 1

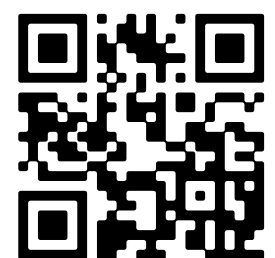
www.delannostraat1.nl



Bert Bimmel Makelaardij

Badhuisstraat 16
4381 LS, Vlissingen

www.bertbimmel.nl
0118 - 414 014



Scan Mij!