

# Heerlen

Den Boschstraat 21 | Vraagprijs € 199.500 k.k.

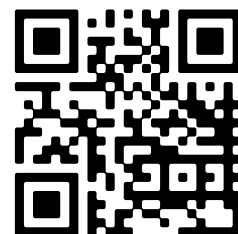


**BESCHIKBAAR**

[WWW.DENBOSCHSTRAAT21.NL](http://WWW.DENBOSCHSTRAAT21.NL)



<b>Type object:</b>	Tussenwoning
<b>Bouwjaar:</b>	1951
<b>Woonoppervlakte:</b>	76 m <sup>2</sup>
<b>Perceeloppervlakte:</b>	140 m <sup>2</sup>
<b>Inhoud:</b>	396 m <sup>3</sup>
<b>Aantal kamers:</b>	4 kamers (3 slaapkamers)
<b>Website:</b>	<a href="http://www.denboschstraat21.nl">www.denboschstraat21.nl</a>



# Omschrijving

**Den Boschstraat 21, 6415 BJ Heerlen**

Den Boschstraat 21 in Heerlen

Vraagprijs: € 199.500 euro k.k.

Aanvaarding: in overleg

De bezichtigingen zullen op 23 september plaatsvinden.

Starters opgelet!!

Instapklare volledig gemoderniseerde tussenwoning met 3 slaapkamers, volledig onderkelderd en achtertuin met achteringang.

Ligging:

Gelegen in de wijk Schaesbergerveld.

Alle dagelijkse voorzieningen zoals een supermarkt zijn op loopafstand te bereiken zoals ook diverse scholen en het treinstation. Het centrum van Heerlen is op fietsafstand te bereiken en hier vind je zeker alles wat je nodig hebt. Zelfs de uitvalswegen richting Maastricht en Aken liggen maar op 4 minuten rijden. Kortom, een prima ligging!

INDELING:

Souterrain:

Volledig onderkelderd, verdeelt in meerdere multifunctionele ruimtes voorzien van CV -installatie uit 2017 van het merk intergas combi compact HRE en de witgoed aansluitingen. Tevens is er vanuit de kelder toegang tot de onderhoudsvriendelijke tuin.

Begane grond:

Hal / entree met meterkast en opgaande trap naar de 1e verdieping met betegeld toilet. Tevens toegang naar de kelder en naar de woonkamer.

L-vormige woonkamer met een pvc vloer en een moderne open keuken voorzien van alle benodigde inbouwapparatuur uit 2022.

Vanuit de woonkamer toegang naar de onderhoudsvriendelijke tuin middels openslaande deuren.

Tuin:

Onderhoudsvriendelijke tuin met achteringang. De tuin is gesitueerd op het Oosten.

Eerste verdieping:

Overloop met toegang tot de 3 ruime slaapkamers en de betegelde badkamer met een inloepdouche en wastafel.

Tweede verdieping:

Geïsoleerde bergzolder.

Bijzonderheden:

- Instapklare gemoderniseerde tussenwoning in de wijk Schaesbergerveld
- Bouwjaar 1951
- Kunststof kozijnen met dubbel glas
- Perceeloppervlakte 140 m<sup>2</sup>/ woonoppervlakte 76 m<sup>2</sup>
- Inhoud 396 m<sup>3</sup>
- Energielabel C
- Woning gerenoveerd in 2022
- Schilderwerk buiten/binnen uitgevoerd in (jaar) in 2022
- Dak geïsoleerd, dubbelglas, etc. in 2022
- Parkeergelegenheid voor de deur
- Cv-installatie in eigendom uit 2017 van het merk Intergas
- Slaapkamers en overloop voorzien van Klik PVC met isolatielaag
- Woonkamer, keuken en gang voorzien van klik PVC met isolatielaag
- Elektrische installatie, groepenkast etc. vernieuwd in 2022
- Keuken voorzien van vaatwasser in 2022 en alle keukentoestellen nieuw geplaatst in 2022
- In de nabijheid van natuurgebied, scholen, winkels en voorzieningen plus speeltuin aan de overkant van de straat

Voor de exacte maten in deze presentatie zie bijgevoegde plattegronden.

Voor het maken van een afspraak kunt u contact opnemen met verkopend makelaar: Tom van Houtem (06-20269830).

Volg ons op Facebook en/ of instagram om previews te zien van alle nieuwe aanbod. (Dichtbij Vastgoed)

Disclaimer;

\* Alle maten zijn circa maten;

\* Aan deze presentatie kunnen geen rechten worden ontleend;

\* De waarborgsom/bankgarantie is 10% van de koopsom. De koper dient deze binnen 2 weken nadat het financieringsvoorbehoud is verlopen bij de desbetreffende notaris te deponeren;

\* Ter bescherming van de belangen van zowel koper als verkoper, wordt uitdrukkelijk gesteld dat een koopovereenkomst met betrekking tot deze onroerende zaak eerst dan tot stand komt nadat koper en verkoper de koopovereenkomst hebben getekend ("schriftelijkheidsvereiste")

## Kenmerken

Vraagprijs: € 199.500 k.k.

Aanvaarding: Direct

## Bouw

Object type: Eengezinswoning, tussenwoning

Soort bouw: Bestaande bouw

Bouwjaar: 1951

## Oppervlakte en inhoud

Woonoppervlakte: 76 m<sup>2</sup>

Perceeloppervlakte: 140 m<sup>2</sup>

Inhoud: 396 m<sup>3</sup>

Overige inpandige ruimte: 39 m<sup>2</sup>

## Indeling

Aantal kamers: 4 kamers (3 slaapkamers)

Aantal badkamers: 1 badkamers (1 toilet)

Badkamervoorzieningen: Wasbak, walk in douche

Aantal woonlagen: 3 woonlagen

## Energie

Energie label: C

## Buitenruimte

Ligging: Aan rustige weg, in woonwijk, dichtbij openbaar vervoer, nabij school

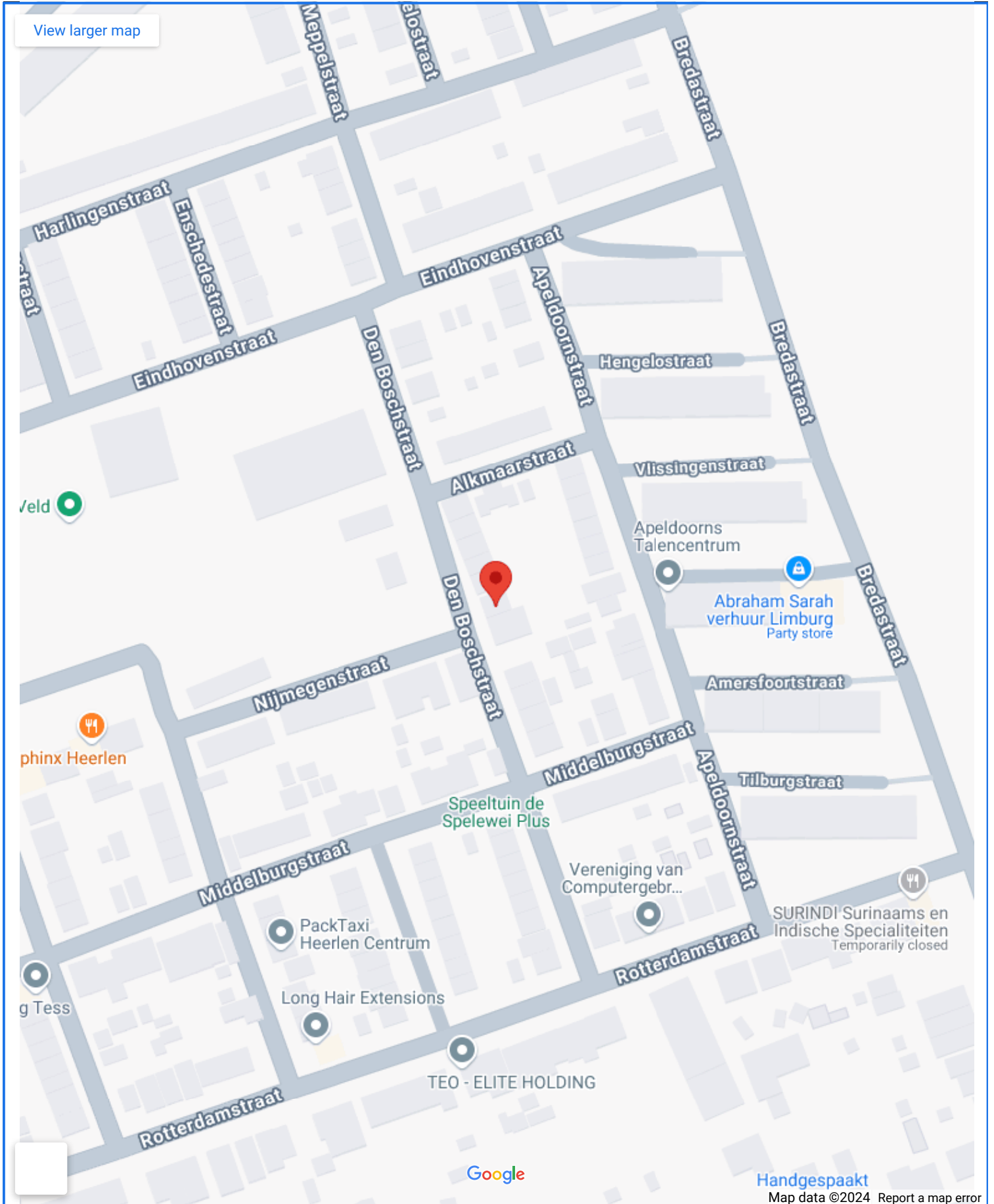
Tuin: Achtertuin

Achtertuin: 75 m<sup>2</sup> (13.4 meter diep en 5.5 meter breed)

Ligging tuin: Gelegen op het oosten en bereikbaar via achterom

# Op de kaart

[View larger map](#)



Handgespaakt

Map data ©2024 Report a map error

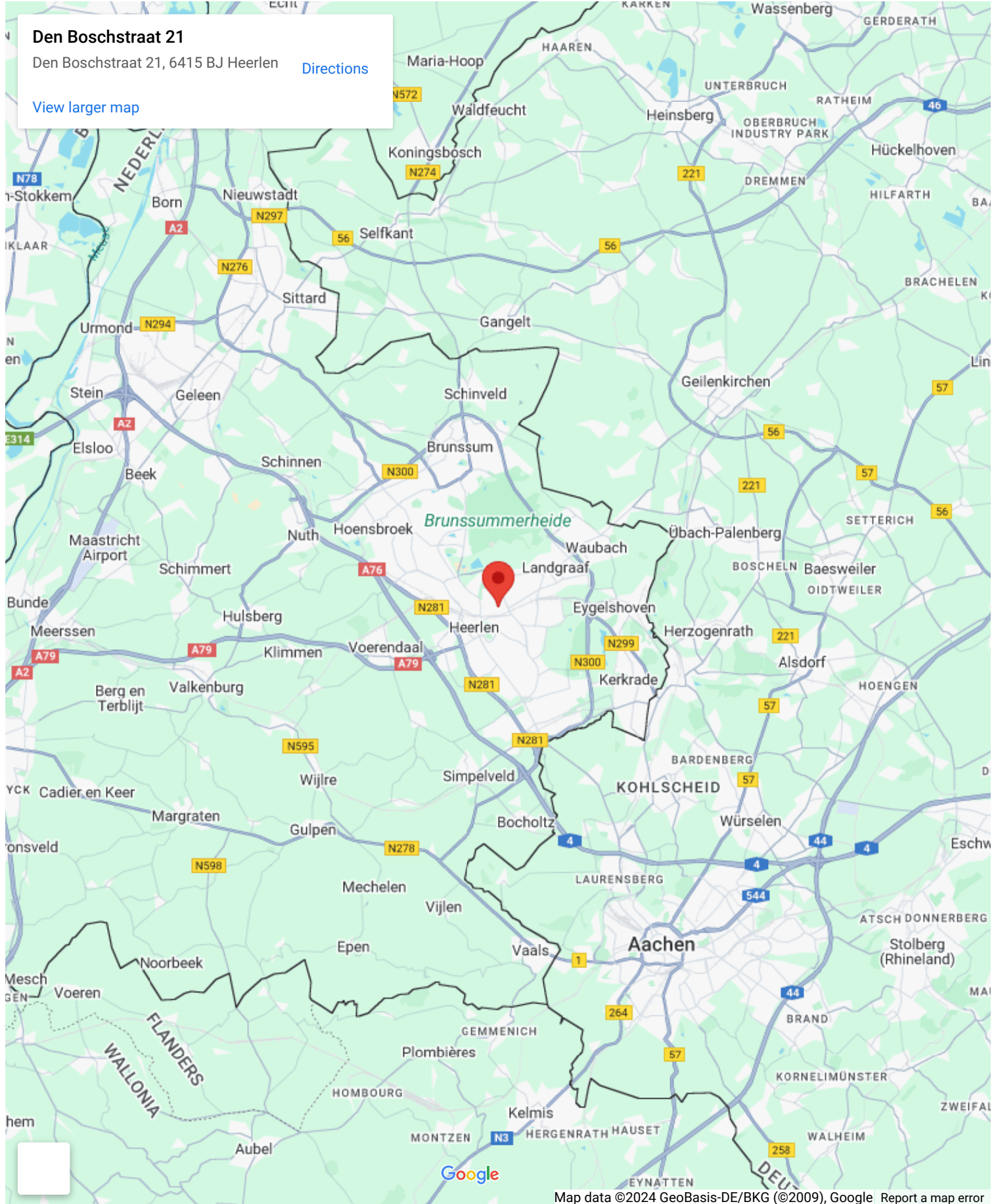
# Op de kaart

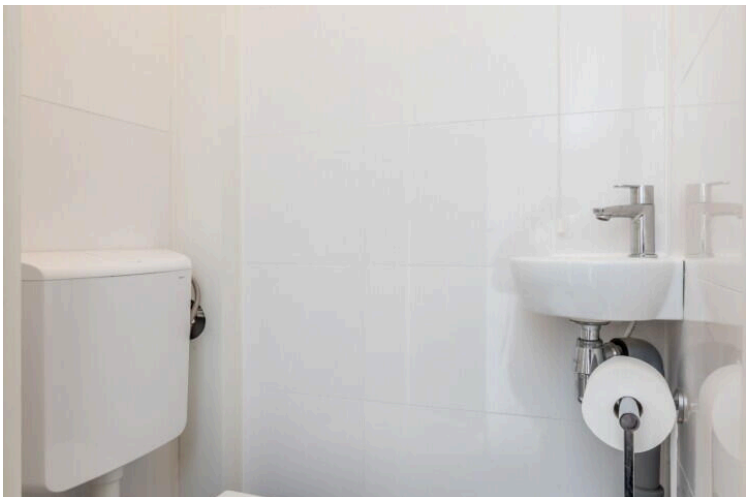
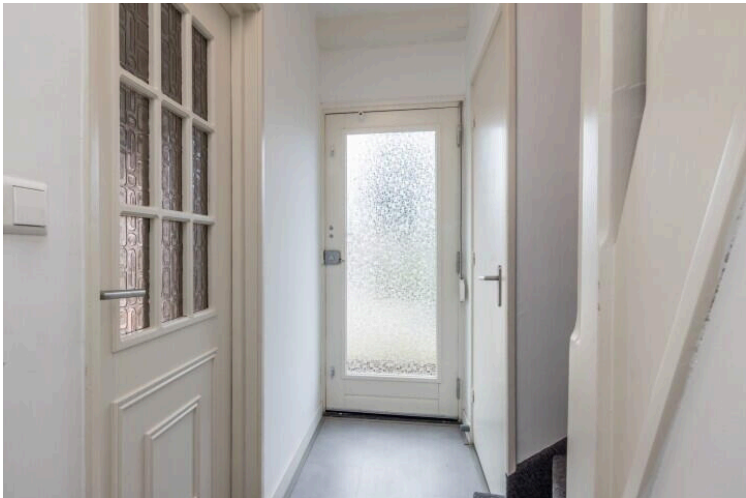
Den Boschstraat 21

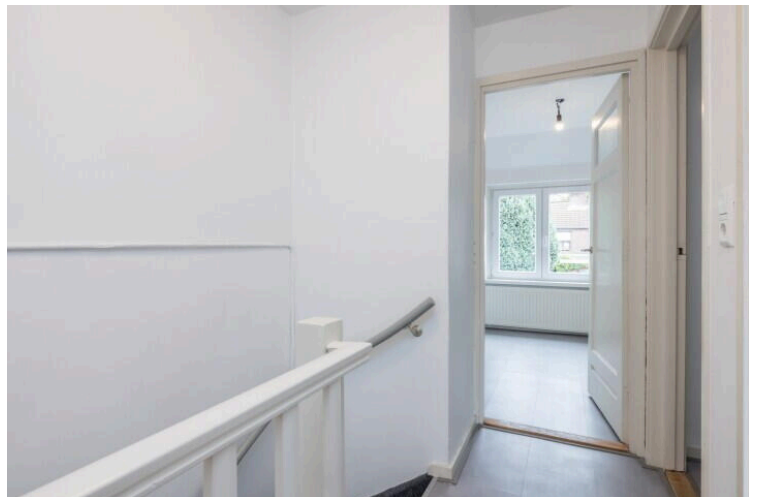
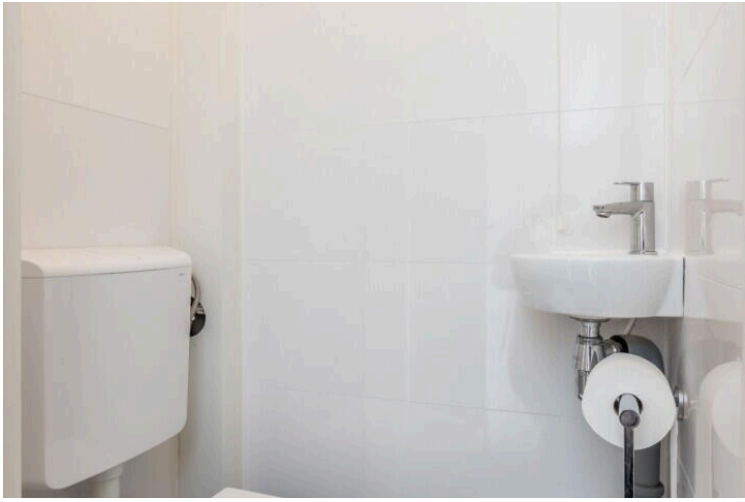
Den Boschstraat 21, 6415 BJ Heerlen

[Directions](#)

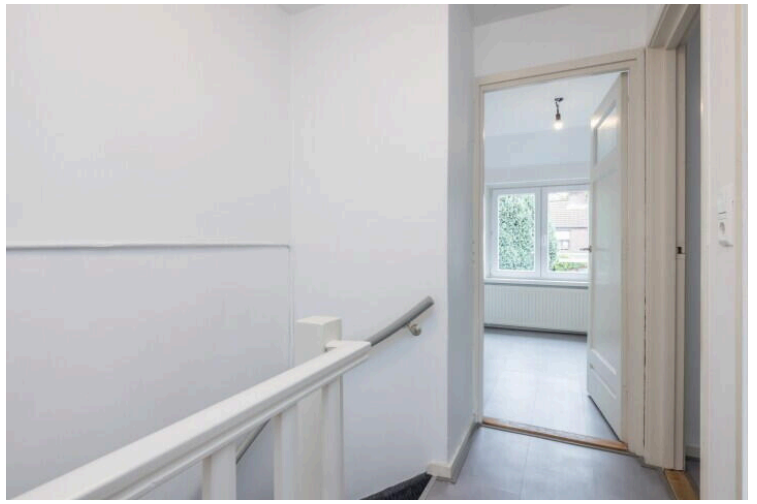
[View larger map](#)



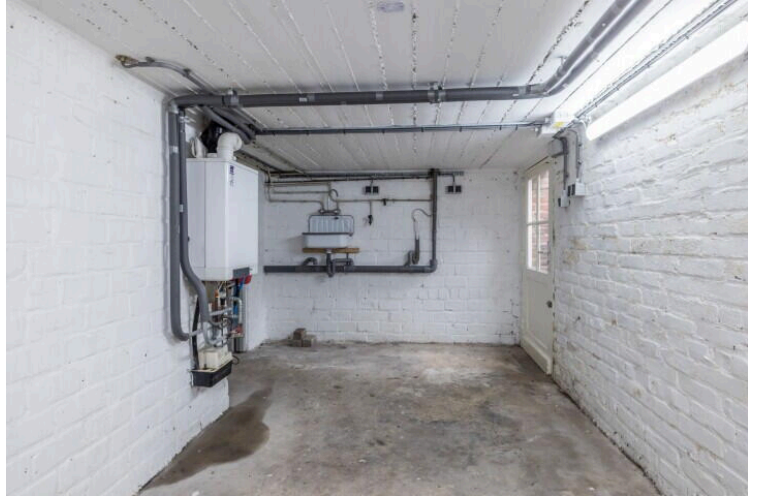






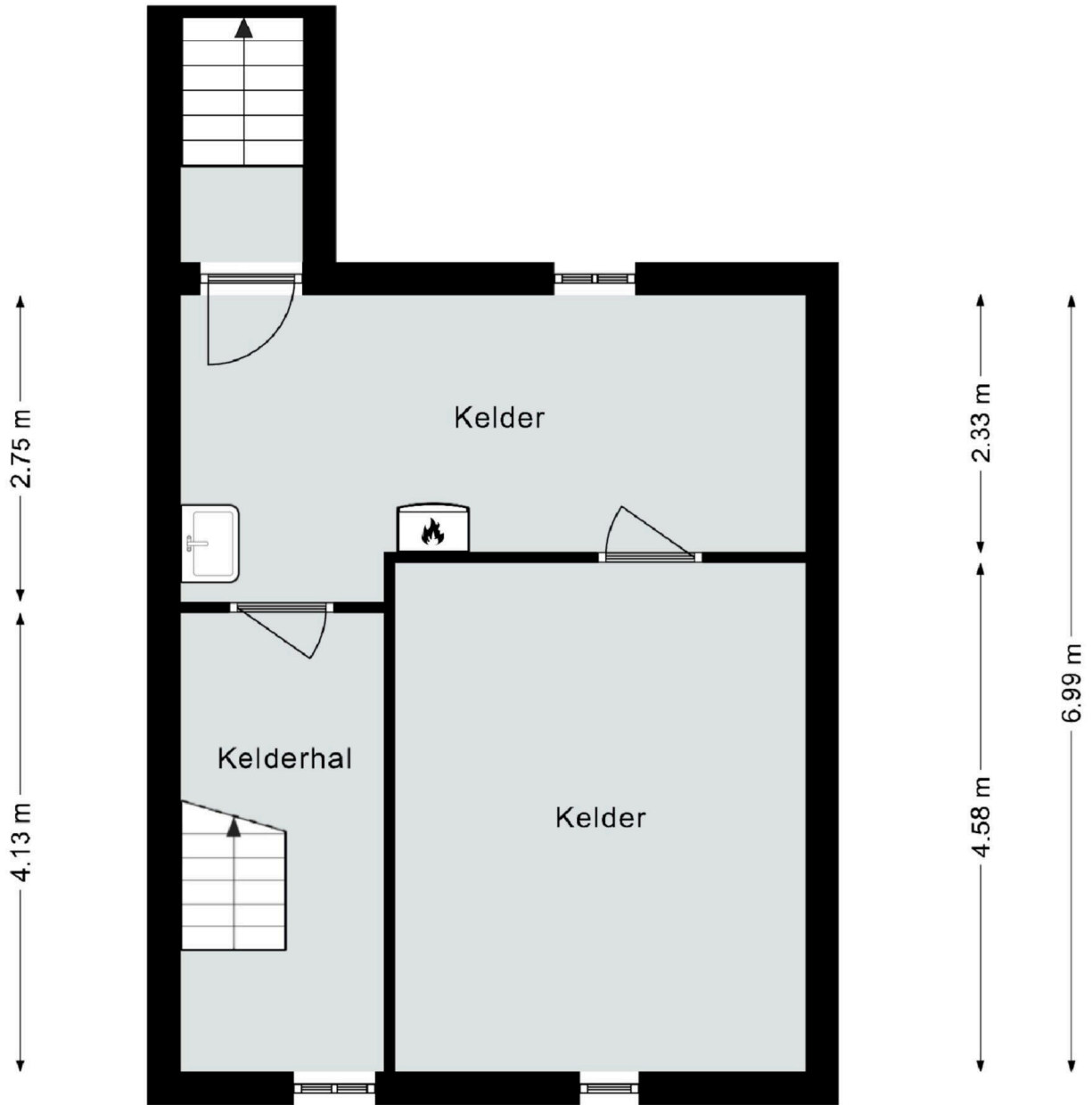






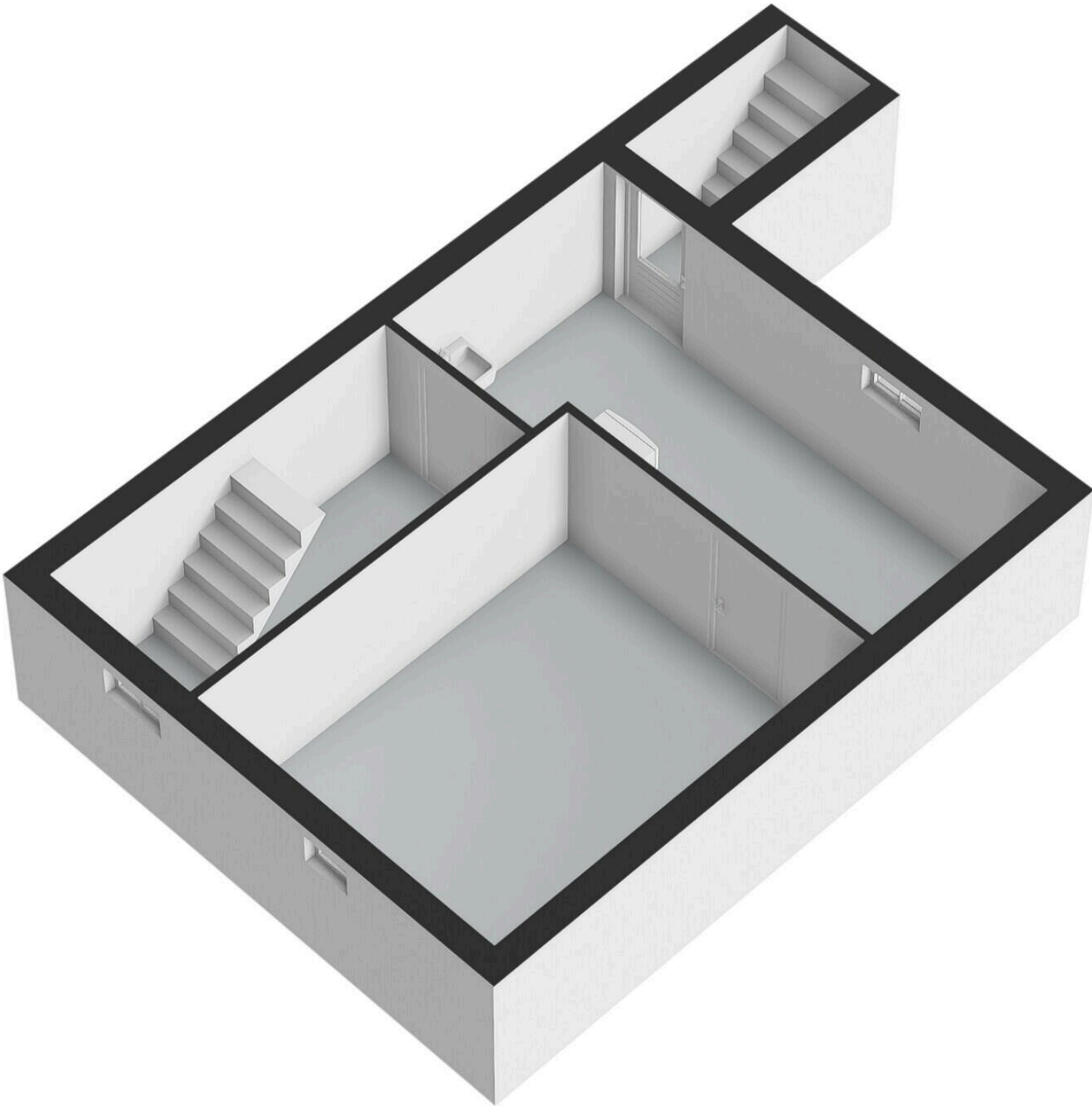
← 1.10 m →

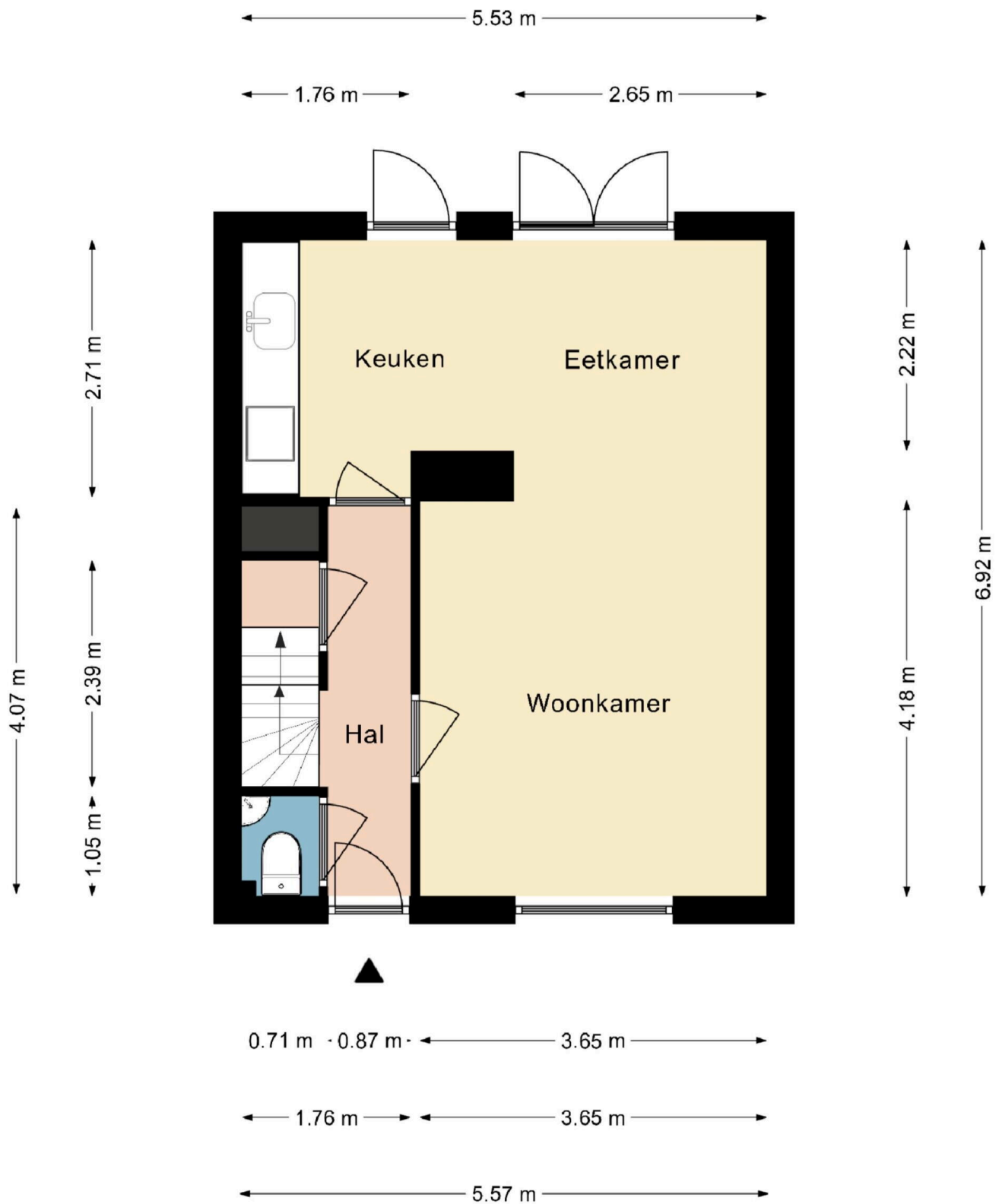
5.63 m



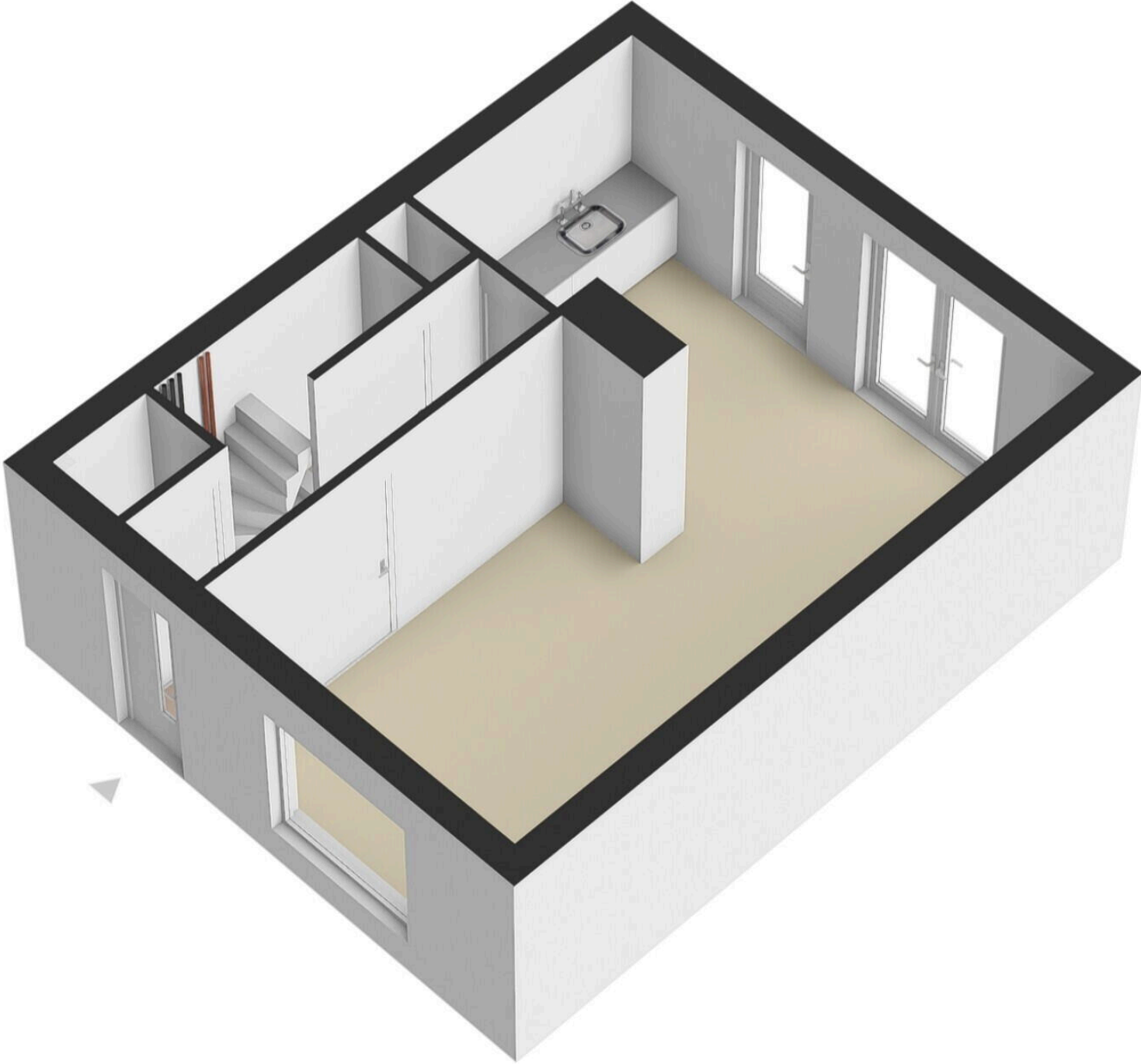
1.82 m 3.69 m

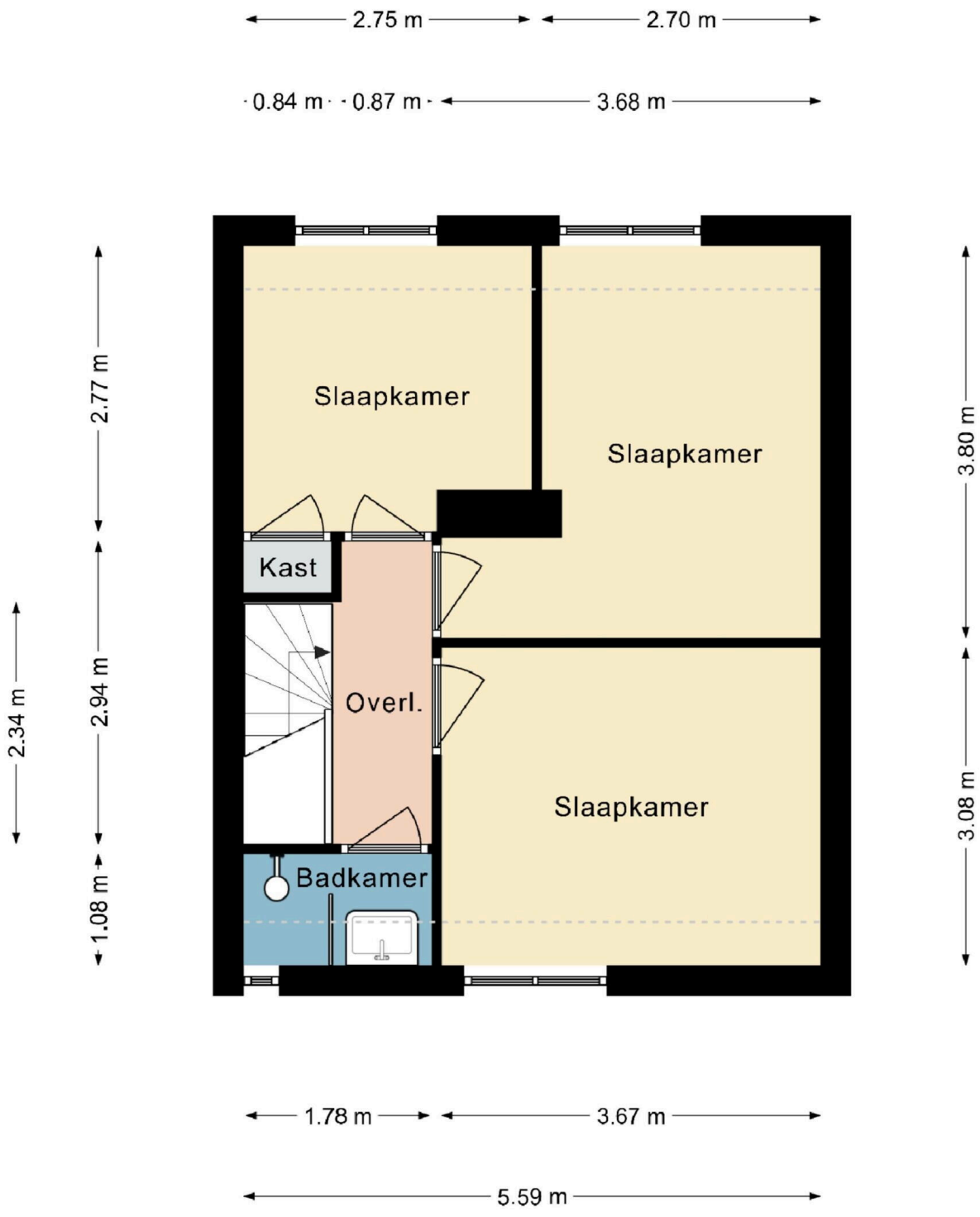
5.62 m





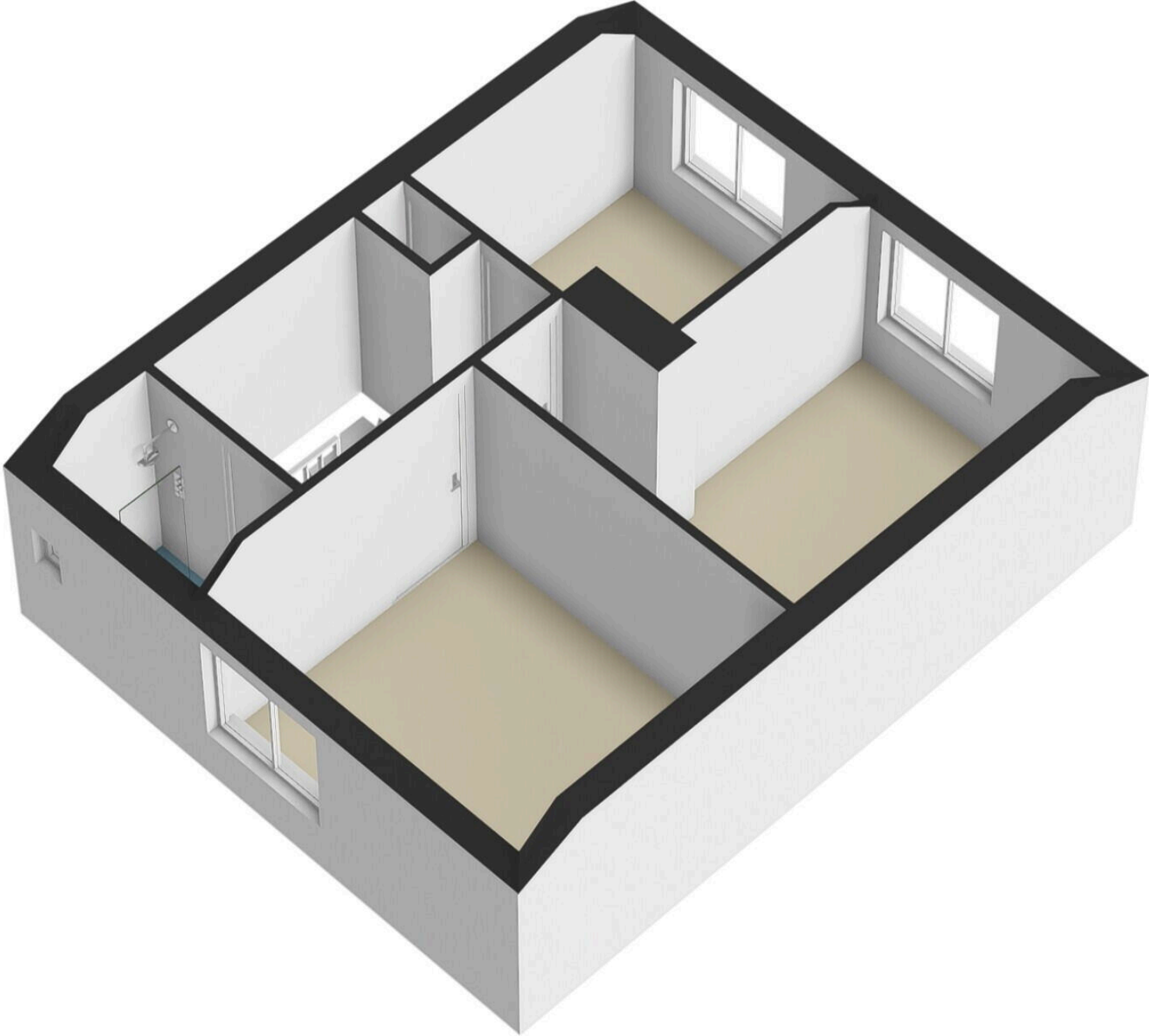
Deze plattegrond dient slechts ter illustratie van de bestaande toestand van de woning.





Deze plattegrond dient slechts ter illustratie van de bestaande toestand van de woning.  
 Hier kunnen geen rechten aan worden ontleend.





# Den Boschstraat 21

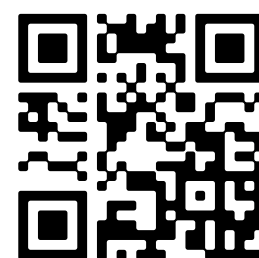
[www.denboschstraat21.nl](http://www.denboschstraat21.nl)



## Dichtbij Vastgoed

Desteynstraat 33  
6367 DA, Voerendaal

[www.dichtbijvastgoed.nl](http://www.dichtbijvastgoed.nl)  
045 - 820 0202



Scan Mij!