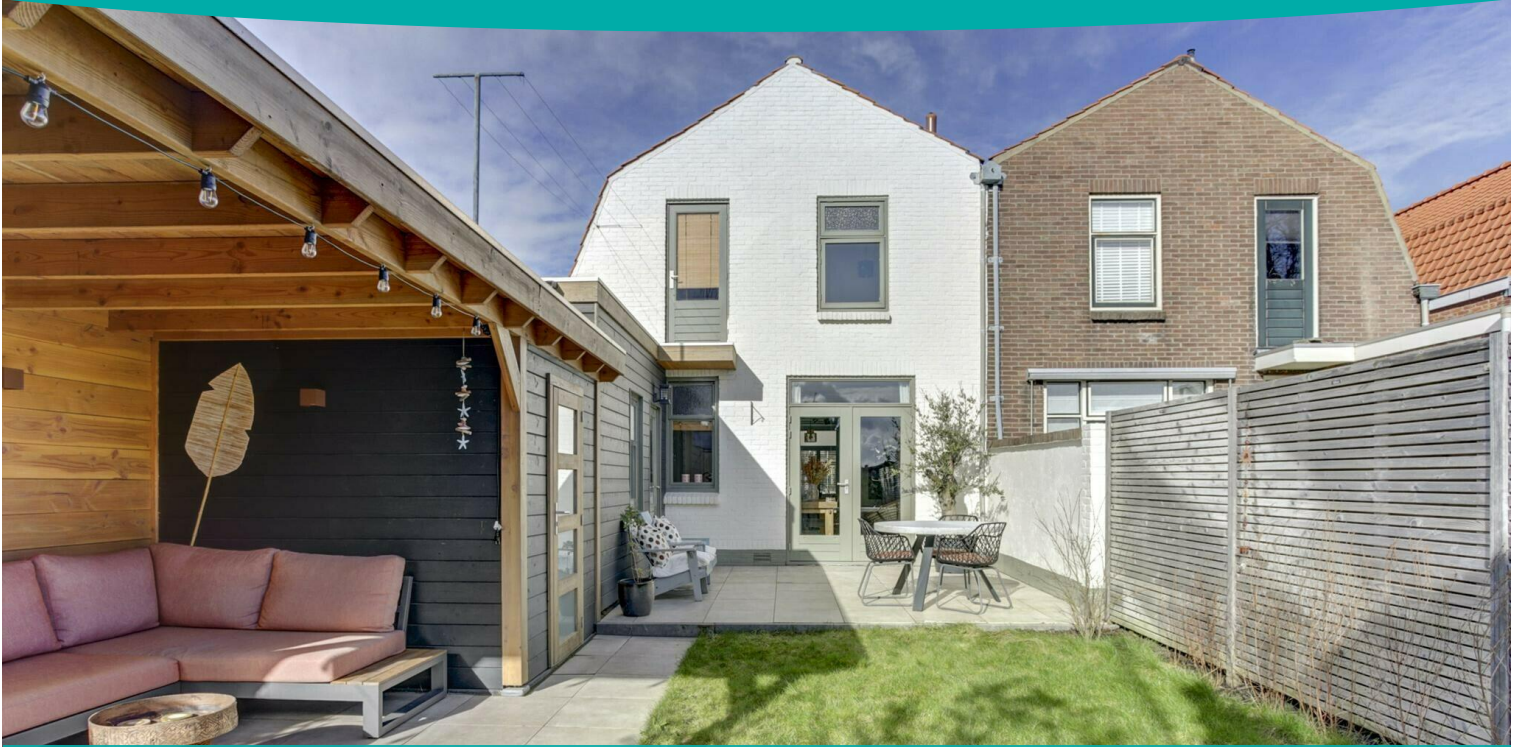


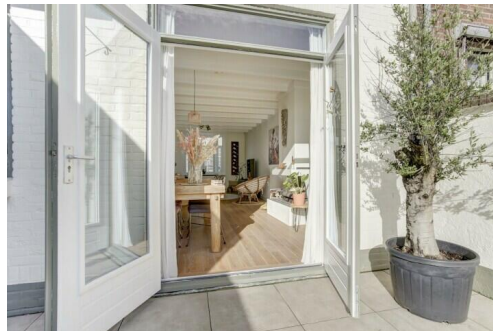
# Oost-Souburg

Dijkstraat 27 | Vraagprijs € 297.500 k.k.



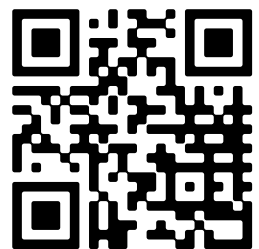
## TE KOOP

[WWW.DIJKSTRAAT27.NL](http://WWW.DIJKSTRAAT27.NL)



- Type object:** Halfvrijstaande woning
- Bouwjaar:** 1935
- Woonoppervlakte:** 100 m<sup>2</sup>
- Perceeloppervlakte:** 170 m<sup>2</sup>
- Inhoud:** 396 m<sup>3</sup>
- Aantal kamers:** 4 kamers (3 slaapkamers)
- Website:** [www.dijkstraat27.nl](http://www.dijkstraat27.nl)

**Bert Bimmel**  
MAKELAARDIJ



[www.bertbimmel.nl](http://www.bertbimmel.nl) | 0118 - 414 014

# Omschrijving

## **Dijkstraat 27, 4388 CJ Oost-Souburg**

Aan de rustige Dijkstraat ligt deze half-vrijstaande, uiterst charmante, jaren-dertig-woning met drie slaapkamers en een heerlijk zonnige tuin die in 2020 volledig nieuw is aangelegd.

De woning is op professionele wijze gerenoveerd en verkeert in een goede staat van onderhoud. De Installaties, de afwerking, de keuken, het sanitair, kortom alles is op een goede manier aangepakt.

Indeling:

Begane grond: lichte, gastvrije entree met gang, trapkast en vernieuwde meterkast; heerlijk lichte doorzon woonkamer met fraaie parketvloer, erker met shutters, balkenplafond, haardpartij en tuindeuren. Halfopen keuken met veel daglicht en een mooie en functionele keukenopstelling, uitgevoerd met ingebouwde apparatuur. Aan de keuken is een royale bijkeuken gekoppeld die tevens dient als achteringang. Daar tref je de wasmachine-aansluiting en de toiletruimte.

Eerste verdieping: 3 ruime, lichte slaapkamers waarvan 2 aan de achterzijde en één aan de voorzijde, uitgevoerd met een inloopkast en shutters voor de ramen. Moderne badkamer met tweede toilet, inloopdouche en wastafel meubel. Over de gehele bovenverdieping is een houten vloerafwerking aangebracht.

Via een luik is de bevloerde vlieringruimte te bereiken.

De sfeervolle achtertuin op het zuidoosten is fantastisch gelegen en biedt veel privacy. Je ervaart een vrij uitzicht aan de achterzijde omdat er geen bebouwing achter de tuin is. Het is de hele dag genieten van de zon in deze fraai aangelegde tuin, met een heerlijke veranda, terrassen met keramische tegels en een aangebouwde schuur.

Fantastisch wonen aan de rand van het centrum van dit populaire dorp met alle winkelvoorzieningen op korte loopafstand.

Oost-Souburg heeft een eigen NS station (5 minuten lopen) en twee aansluitingen aan de A58.

Aanvaarding in overleg.

Voor meer informatie verwijzen wij u graag naar onze website. Voor het plannen van een bezichtiging, neem contact op met Bert Bimmel Makelaardij (0118-414014) en wij geven u graag een rondleiding.

## Overdracht

Vraagprijs:	€ 297.500 k.k.
Aanvaarding:	In overleg

## Bouw

Object type:	Eengezinswoning, halfvrijstaande woning
Soort bouw:	Bestaande bouw
Bouwjaar:	1935
Soort dak:	Mansarde dak bedekt met pannen


## Oppervlakte en inhoud

Woonoppervlakte:	100 m <sup>2</sup>
Perceeloppervlakte:	170 m <sup>2</sup>
Inhoud:	396 m <sup>3</sup>
Externe bergruimte:	4 m <sup>2</sup>

## Indeling

Aantal kamers:	4 kamers (3 slaapkamers)
Aantal badkamers:	1 badkamer
Badkamervoorzieningen:	Toilet, wastafel, inloopdouche
Aantal woonlagen:	3 woonlagen
Voorzieningen:	Tv-kabel

## Energie

Energie label:	
Isolatie:	Dubbel glas
Verwarming:	Cv-ketel
Warm water:	Cv-ketel
Cv ketel:	Nefit hr excellent combiketel gas gestookt uit 2002 (eigendom)

## **Buitenruimte**

Ligging:	Aan rustige weg, in centrum, beschutte ligging
Tuin:	Achtertuint, voortuin
Achtertuint:	83 m <sup>2</sup> (13 meter diep en 6.4 meter breed)
Ligging tuin:	Gelegen op het zuidoosten en bereikbaar via achterom

## **Bergruimte**

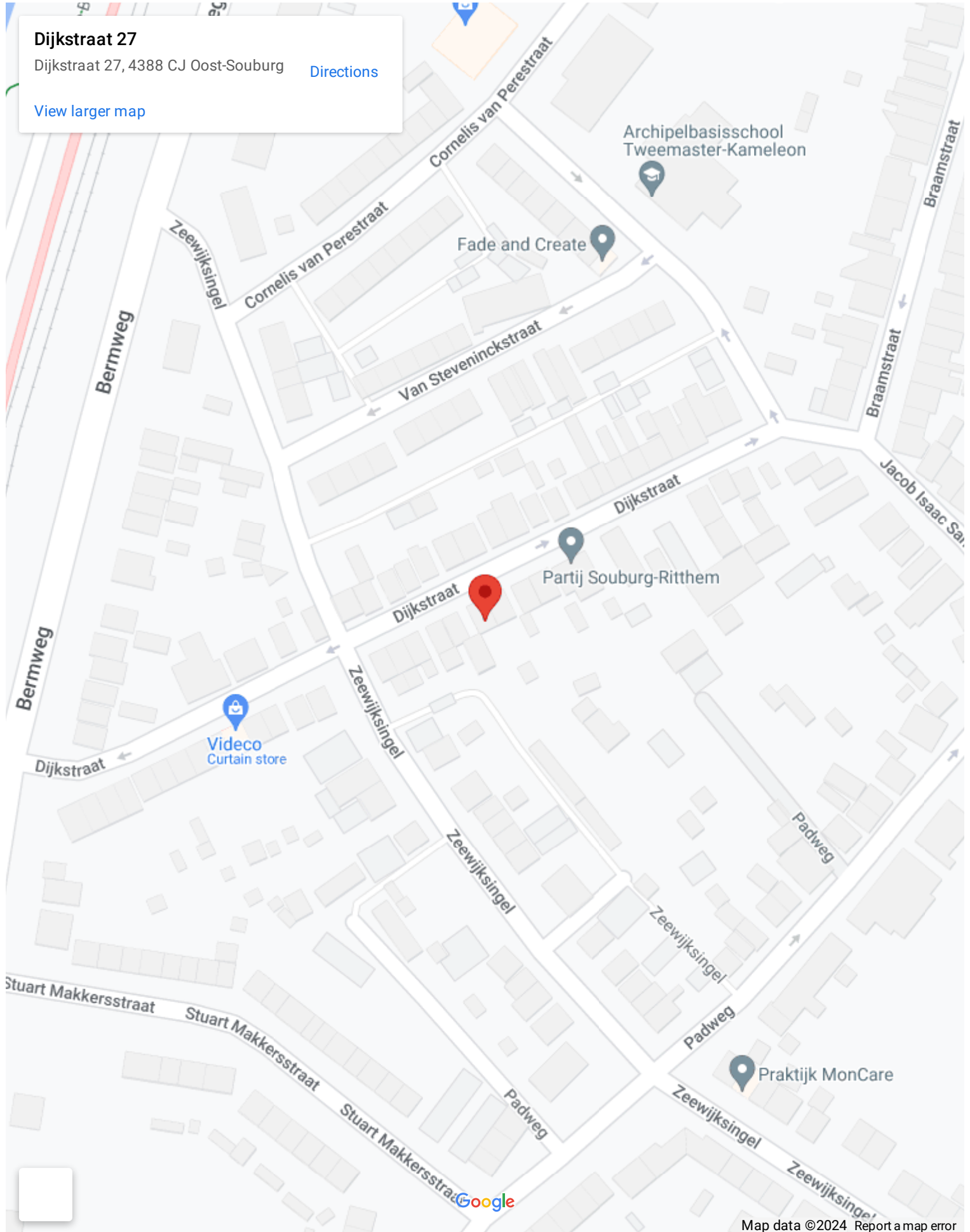
Schuur berging:	Aangebouwd hout
Voorzieningen schuur:	Voorzien van elektra
Soort parkeergelegenheid:	Openbaar parkeren

## **Garage**

Soort garage:	Geen garage
---------------	-------------



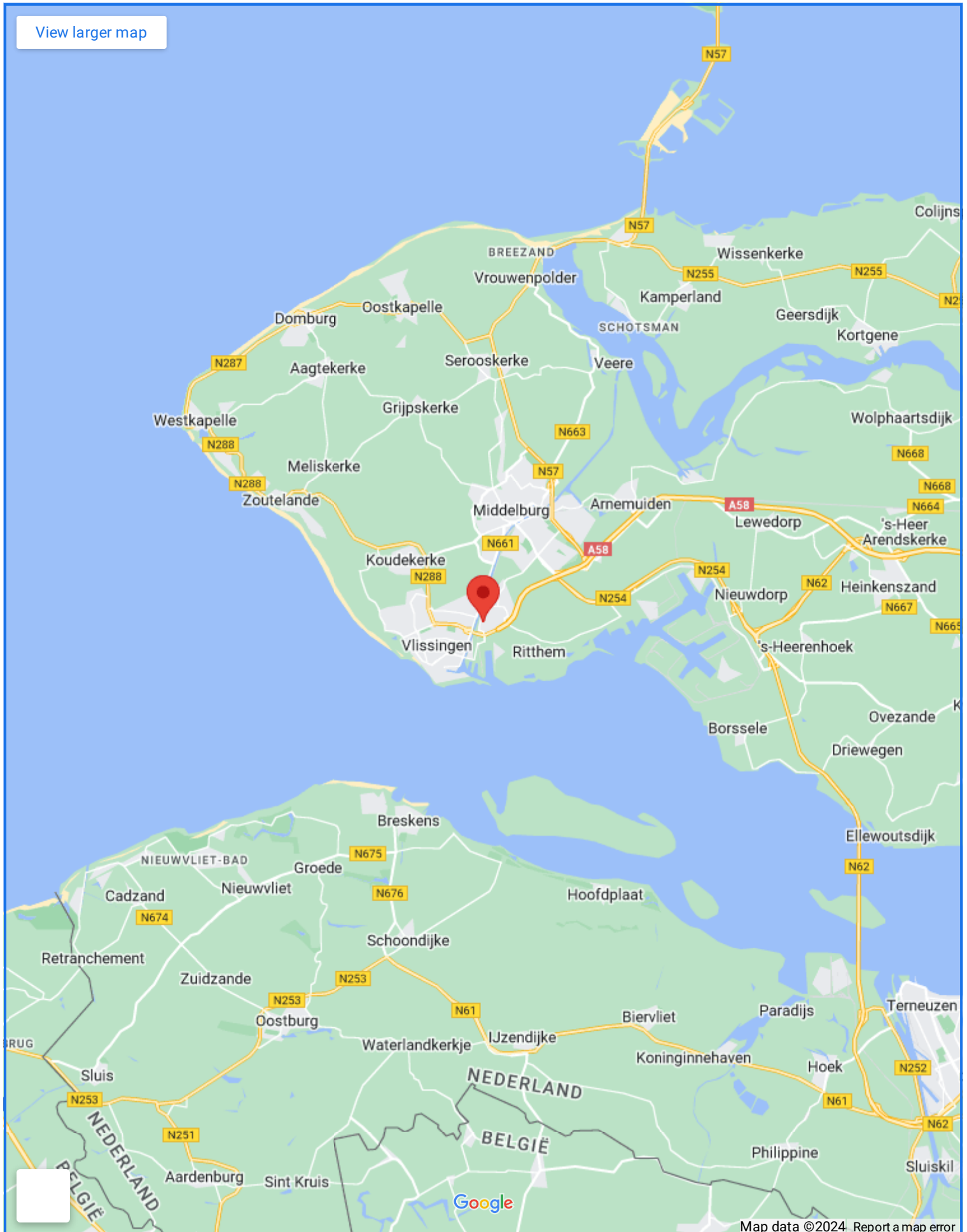
# Op de kaart



Map data ©2024 Report a map error

# Op de kaart

[View larger map](#)







































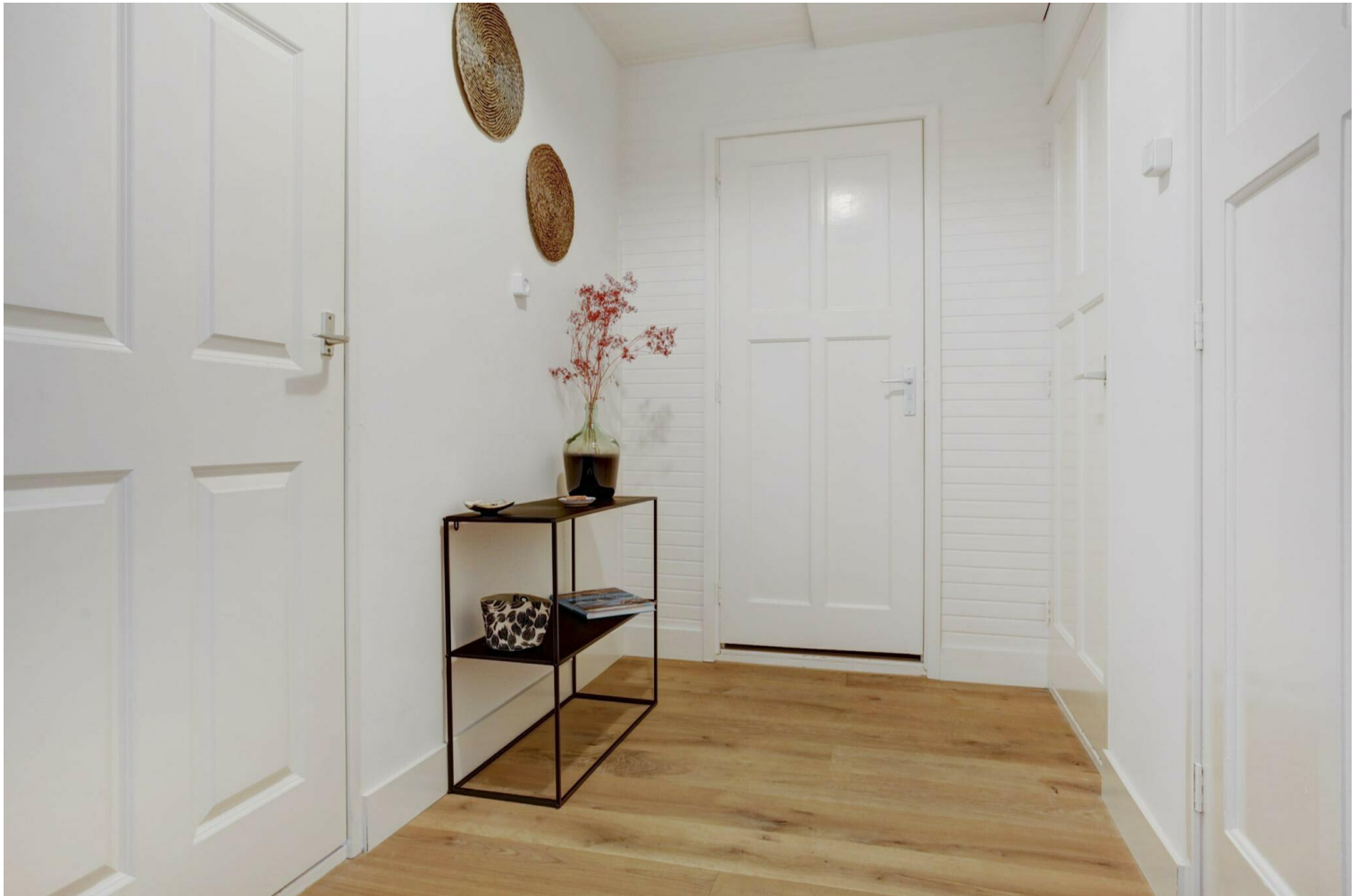






















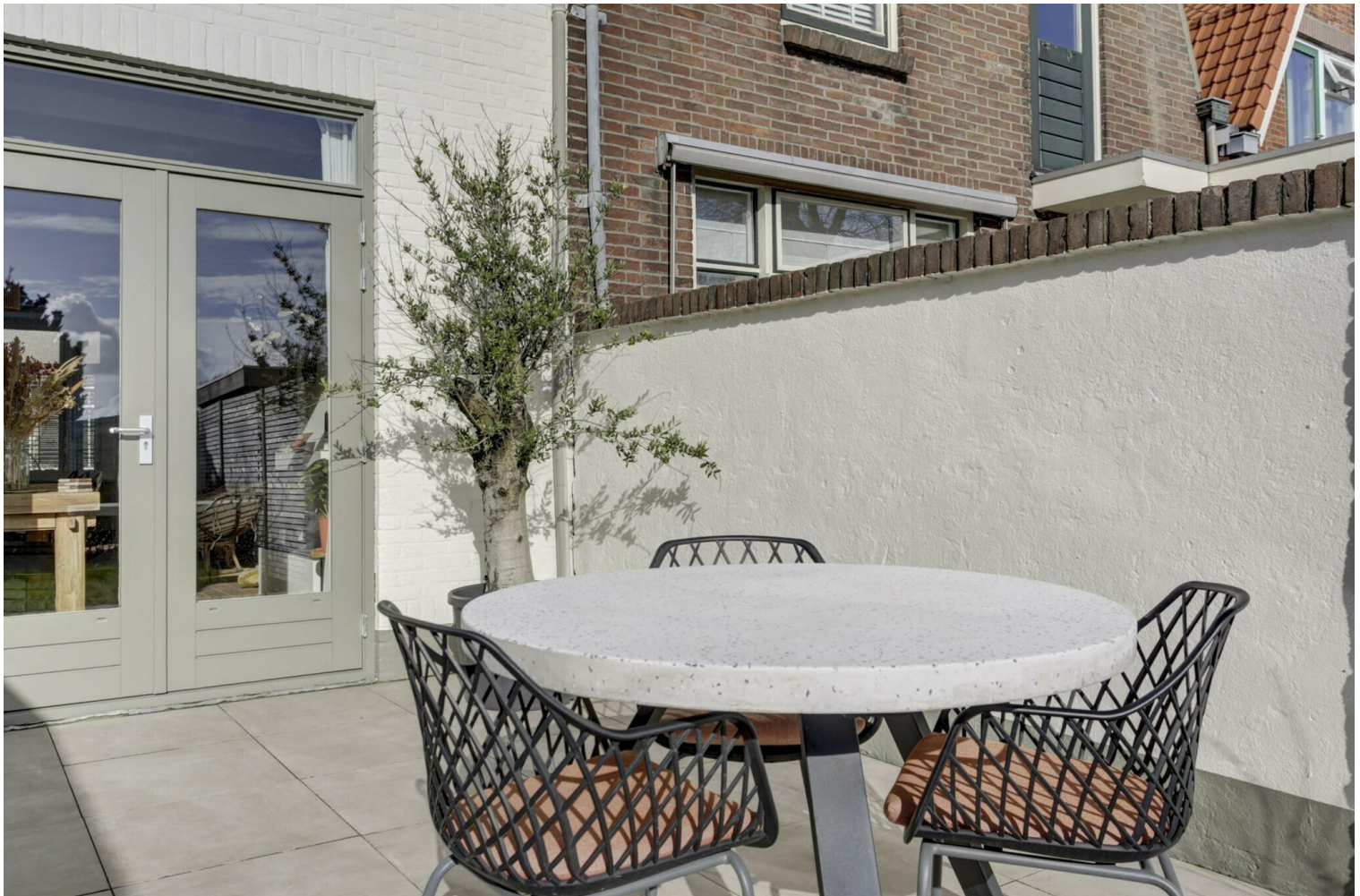
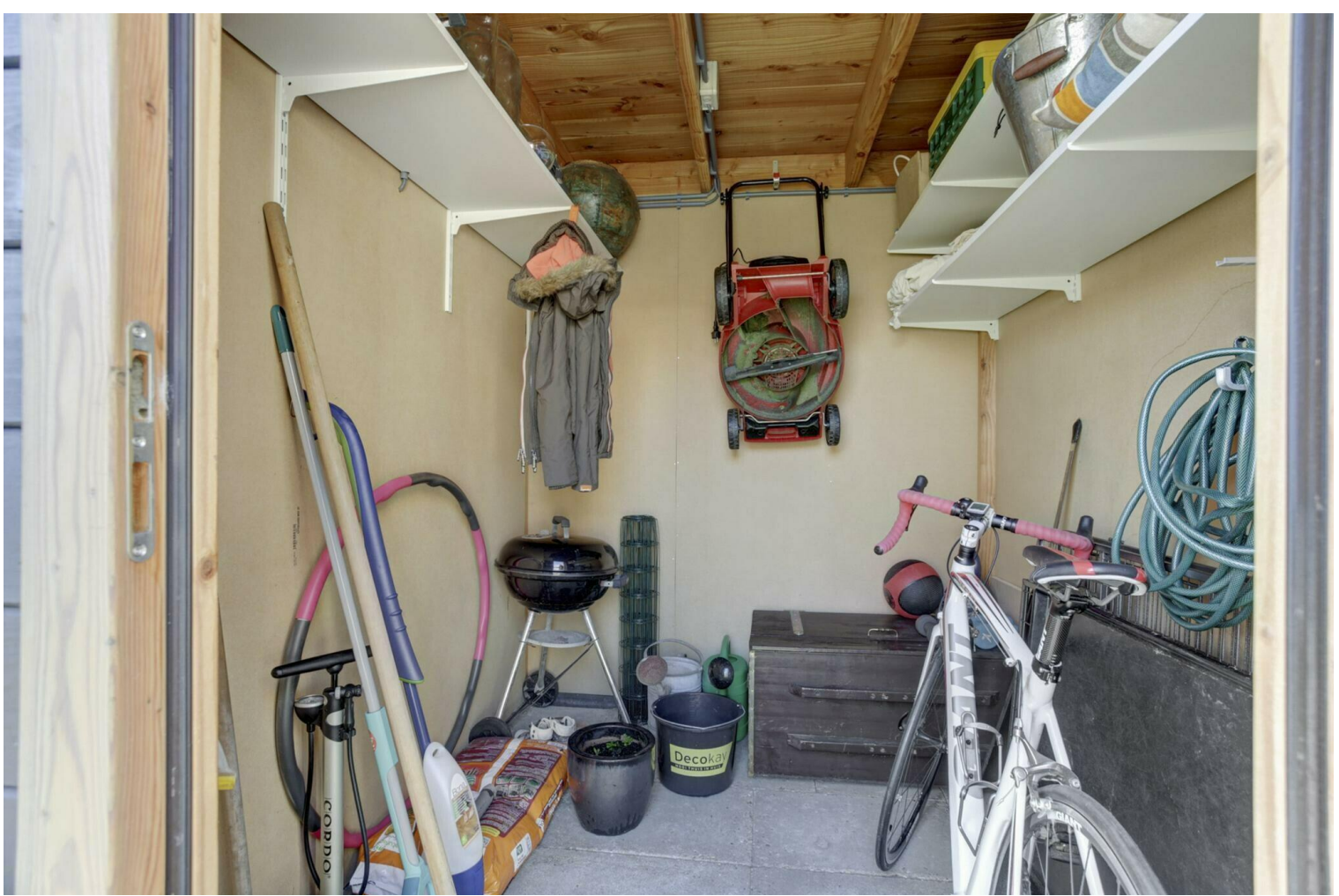


















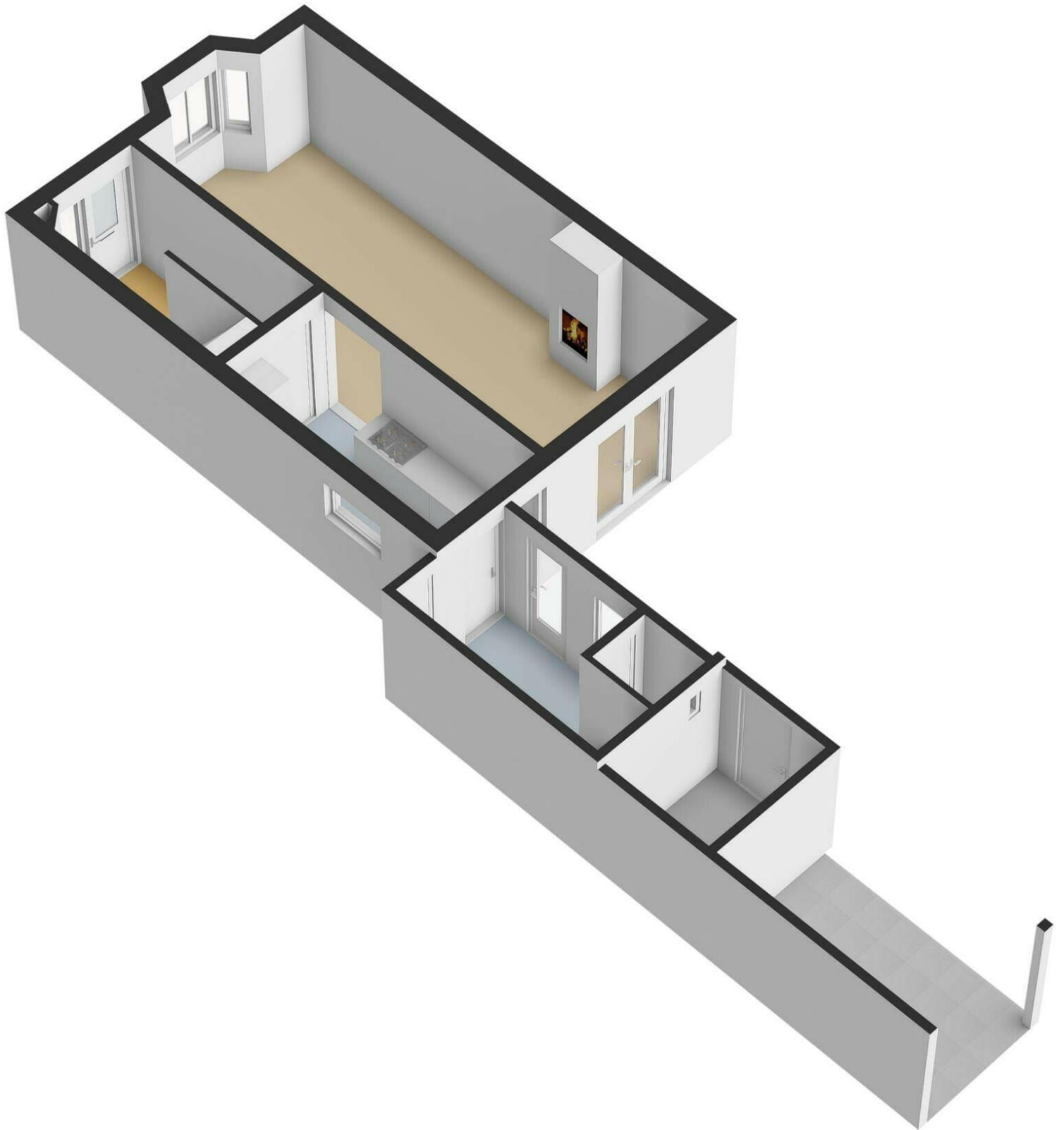






Begane Grond

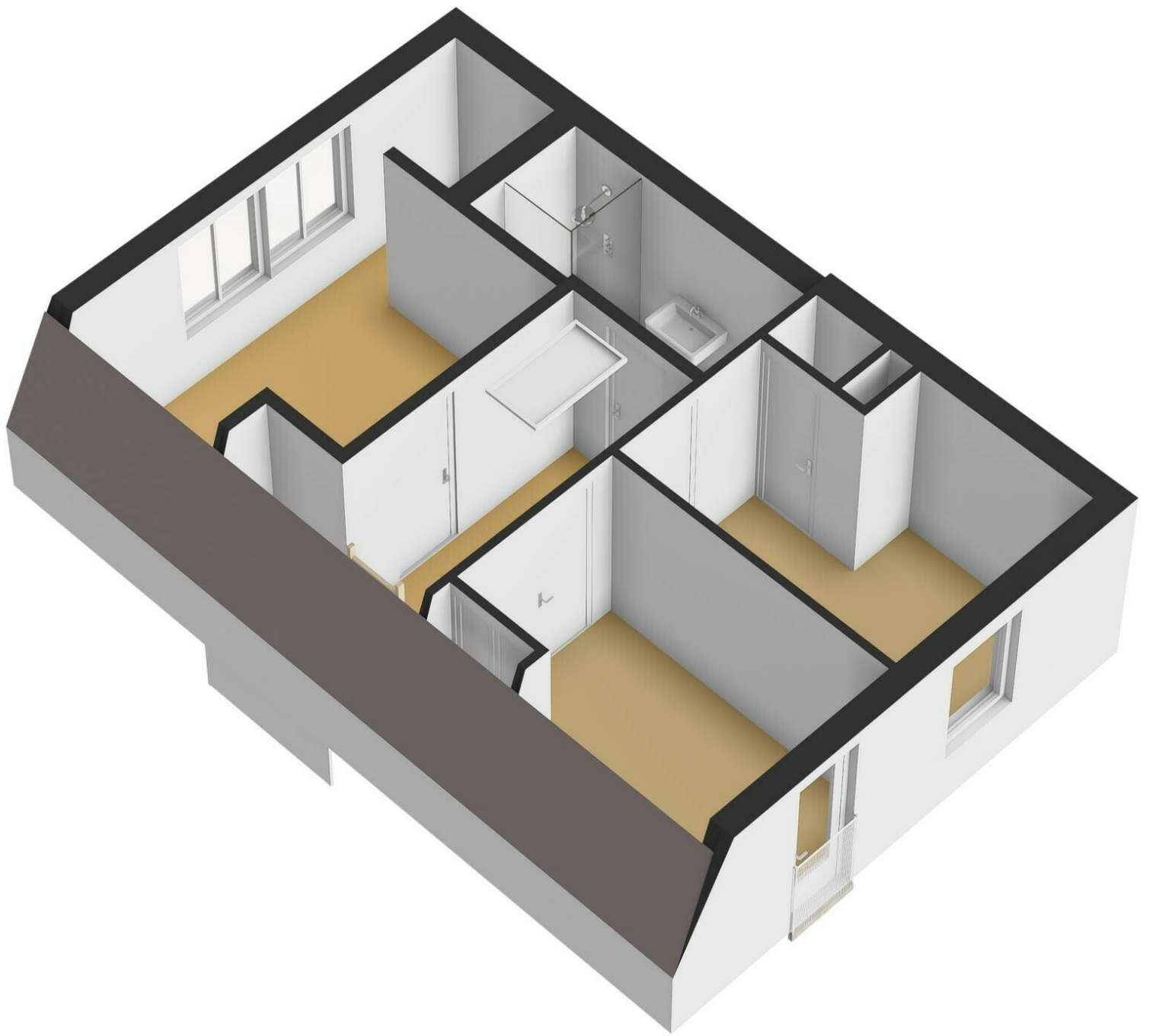




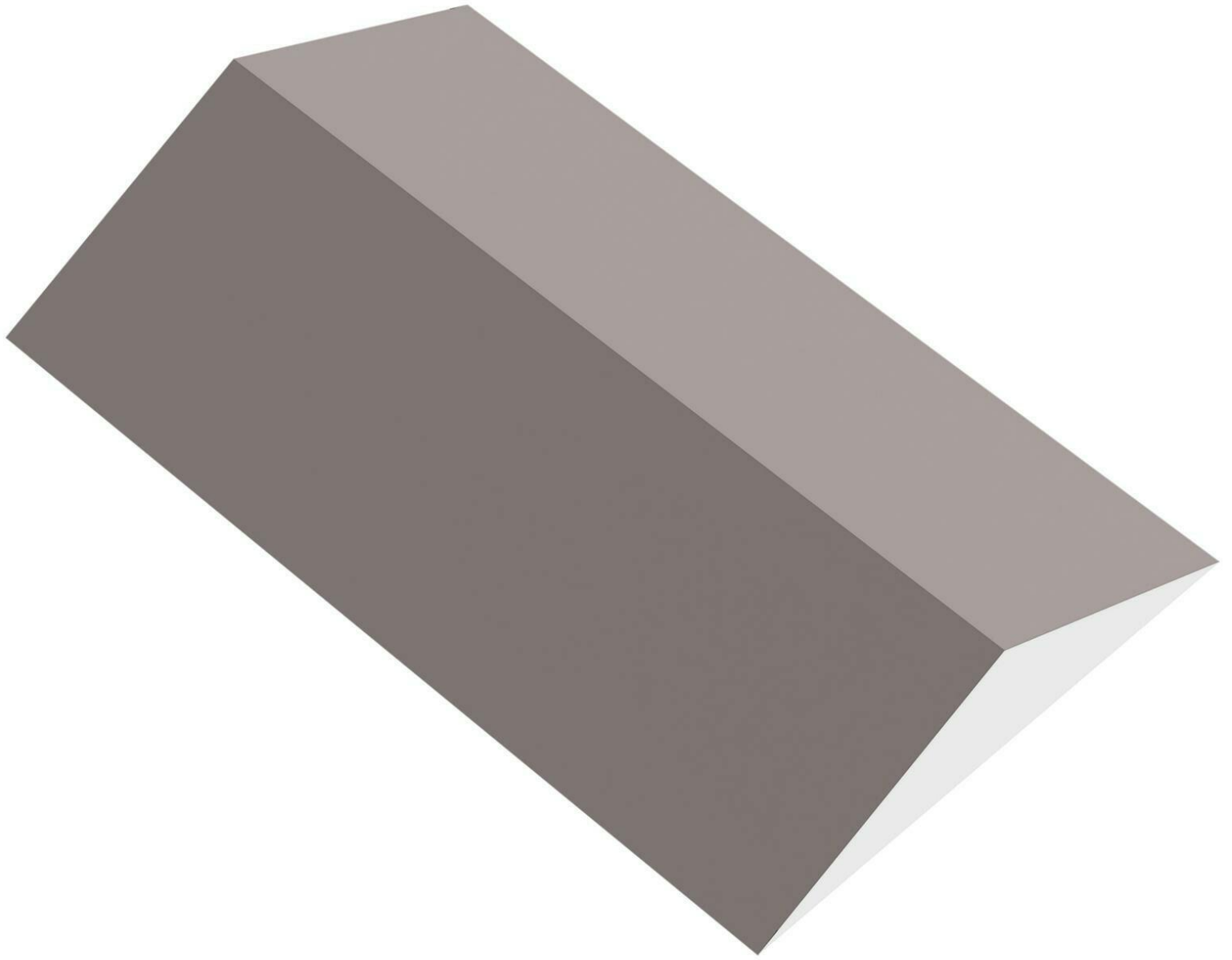


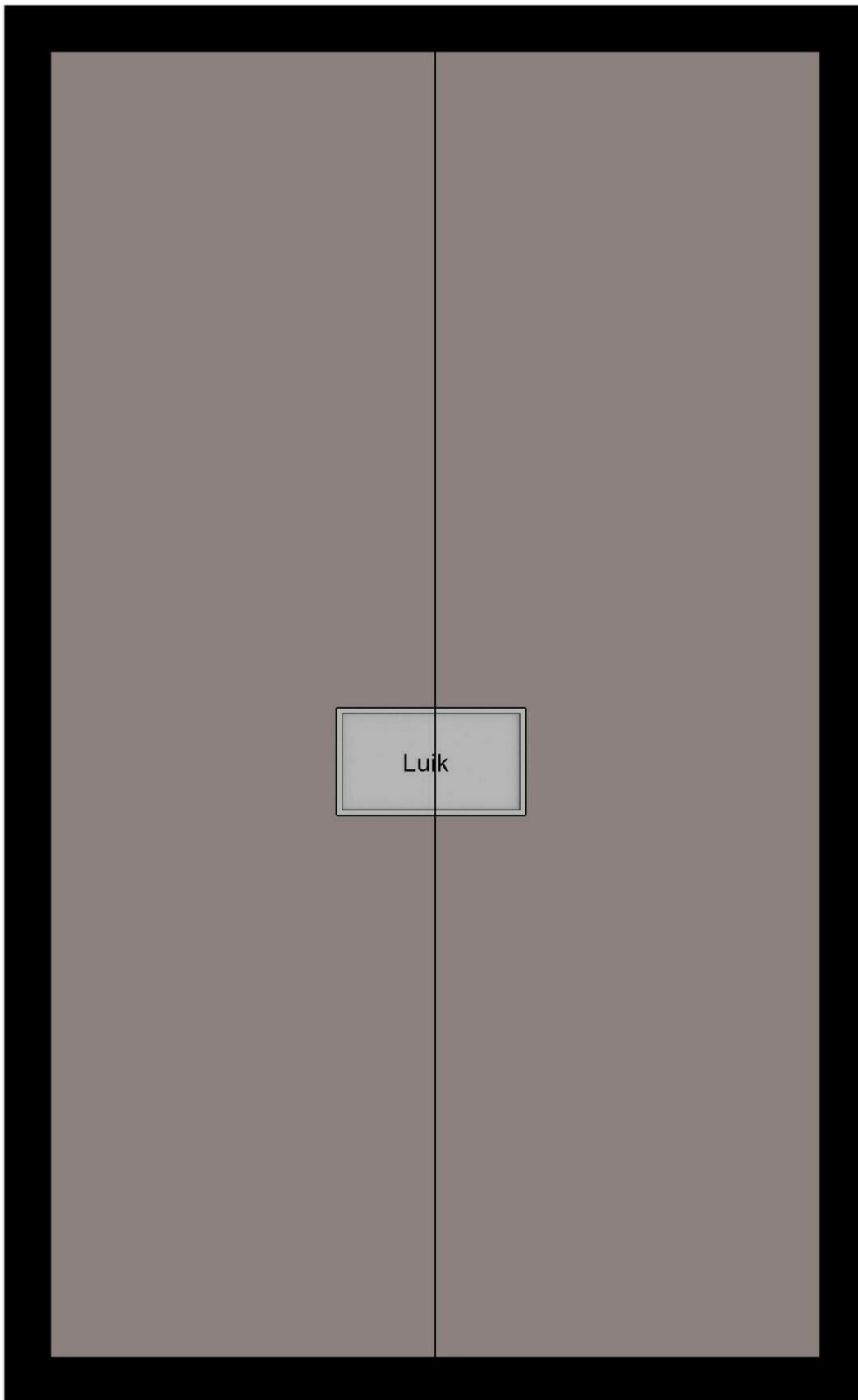


1e Verdieping









8.42 m

Vliering



# Dijkstraat 27

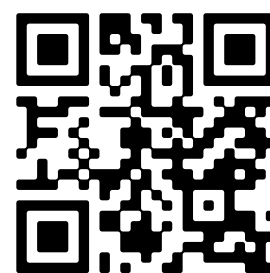
[www.dijkstraat27.nl](http://www.dijkstraat27.nl)



## Bert Bimmel Makelaardij

Badhuisstraat 16  
4381 LS, Vlissingen

[www.bertbimmel.nl](http://www.bertbimmel.nl)  
0118 - 414 014



Scan Mij!