

# Boskoop

Directeur Moerlandsstraat 9 | Vraagprijs € 289.000 k.k.

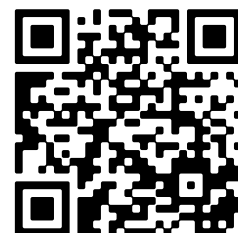


**BESCHIKBAAR**



**Type object:** Portiekflat, appartement  
**Bouwjaar:** 1962  
**Woonoppervlakte:** 61 m<sup>2</sup>  
**Inhoud:** 195 m<sup>3</sup>  
**Aantal kamers:** 3 kamers (2 slaapkamers)  
**Website:** [www.directeurmoerlandsstraat9.nl](http://www.directeurmoerlandsstraat9.nl)

  
**Houtman & de Vogel**  
Makelaars met pit



# Omschrijving

## Directeur Moerlandsstraat 9, 2771 HP Boskoop

Bent u op zoek naar een 3-kamerappartement in Boskoop? Zoek dan niet langer, dit is wat u zoekt! Dit appartement heeft een woon- en eetkamer (eventueel 2e slaapkamer), ruime keuken en 2 balkons. Het appartement heeft een oppervlakte van 61 m<sup>2</sup> en het grote raam aan de straatzijde voorziet van een prachtig lichtinval over de eethoek. Ook is het uitzicht vanaf de woonkamer over de bijzonder groene binnentuin een waar genot voor het oog.

Zowel groen als stedelijke voorzieningen zijn te vinden in deze rustige wijk. Het appartement ligt in een polderomgeving, hier kunt u dus genieten van lange wandel- en fietspaden langs het water terwijl u van de omgeving geniet. Ook is er in de nabije omgeving een supermarkt, bushalte en het NS station te vinden. Deze wijk telt relatief veel jonge gezinnen, kinderen genieten in deze wijk dan ook volop van het water, de speeltuintjes en het groen!

### Indeling van het appartement:

De ruime hal geeft toegang tot alle vertrekken van het appartement. De sfeervolle en lichte woonkamer heeft veel lichtinval door de grote raampartij. De woonkamer is opgedeeld in een riante zithoek en grote eethoek. Hier kunt u genieten van mooi uitzicht over de binnentuin en dineren aan de eettafel. De keuken, die ook vanaf de gang bereikbaar is, voorziet u van veel ruimte en voorzieningen om lekker te kokkerellen. Deze is strak afgewerkt, heeft een balkonnetje en luxe inbouwapparatuur. Zo is er een oven, combi-oven, vaatwasser, gasfornuis en een afzuigkap. Ook in de slaapkamer is het goed vertoeven, deze heeft een prachtig uitzicht, een balkon om daar nog beter van te genieten. Grenzend aan de woonkamer is een 2e slaapkamer gerealiseerd. De badkamer is strak en luxe vormgegeven. De houtkleurige tegels vormen in combinatie met de lichtspotjes een warme sfeer en de douche is ruime. In de badkamer is ook een spiegel, brede wasbak en meerdere kastjes aanwezig. Ook aan opbergruimte is met dit appartement geen gebrek; er is een extra opbergruimte in het souterrain en de schuur buiten het gebouw staat klaar om uw fietsen en andere spullen te bewaren.

### Bijzonderheden:

- instapklaar 3-kamerappartement
- rustig, kindvriendelijke wijk
- fraai uitzicht vanuit de woonkamer over groene omgeving
- gelegen tegenover het Gouwebos
- 2 balkons
- veel extra opbergruimte dankzij schuur en souterrain
- Servicekosten € 158,51 per maand

## Kenmerken

Vraagprijs: € 289.000 k.k.

Aanvaarding: In overleg

Bijdrage vve: € 158.51 p/m

## Bouw

Object type: Portiekflat, appartement

Soort bouw: Bestaande bouw

Bouwjaar: 1962

Soort dak: Plat dak bedekt met bitumineuze dakbedekking

## Oppervlakte en inhoud

Woonoppervlakte: 61 m<sup>2</sup>

Inhoud: 195 m<sup>3</sup>

Externe bergruimte: 6 m<sup>2</sup>

Gebouwgebonden buitenruimte: 4 m<sup>2</sup>

## Indeling

Aantal kamers: 3 kamers (2 slaapkamers)

Aantal badkamers: 1 badkamer

Badkamervoorzieningen: Douche, wastafel

Aantal woonlagen: 1 woonlaag

Voorzieningen: Natuurlijke ventilatie

## Energie

Energie label: B

Isolatie: Dubbel glas

Verwarming: Cv-ketel

Warm water: Cv-ketel

## Buitenruimte

Ligging: In woonwijk

Balkon dakterras: Balkon

Tuin: Geen tuin

## Bergruimte

Schuur berging: Inpandig

Soort parkeergelegenheid: Openbaar parkeren

## Garage

Soort garage: Geen garage

## VvE Checklist

Inschrijving kvk: Ja

Jaarlijkse vergadering: Ja

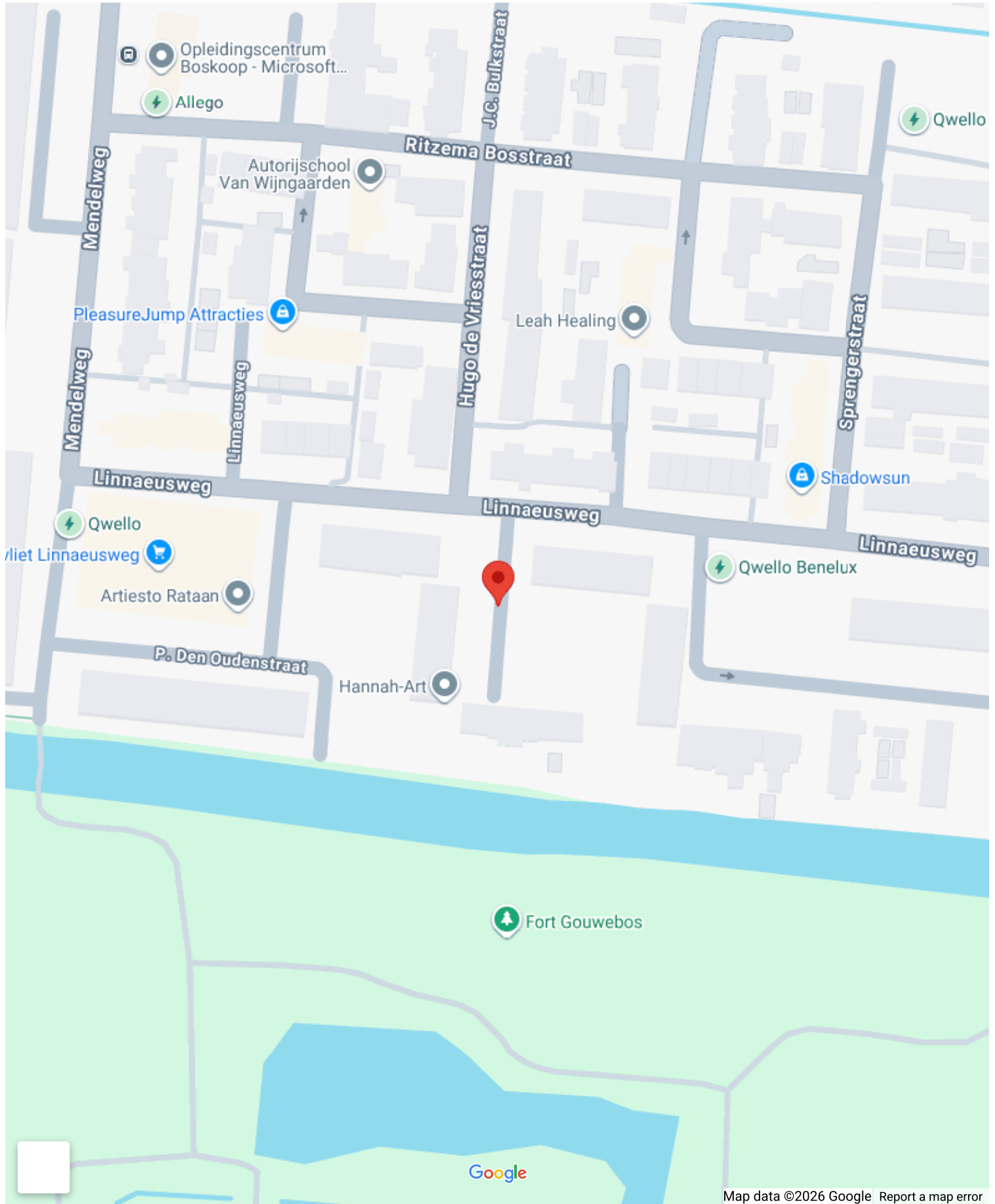
Periodieke bijdrage: Ja, € 158.51 p/m

Reservefonds aanwezig: Ja

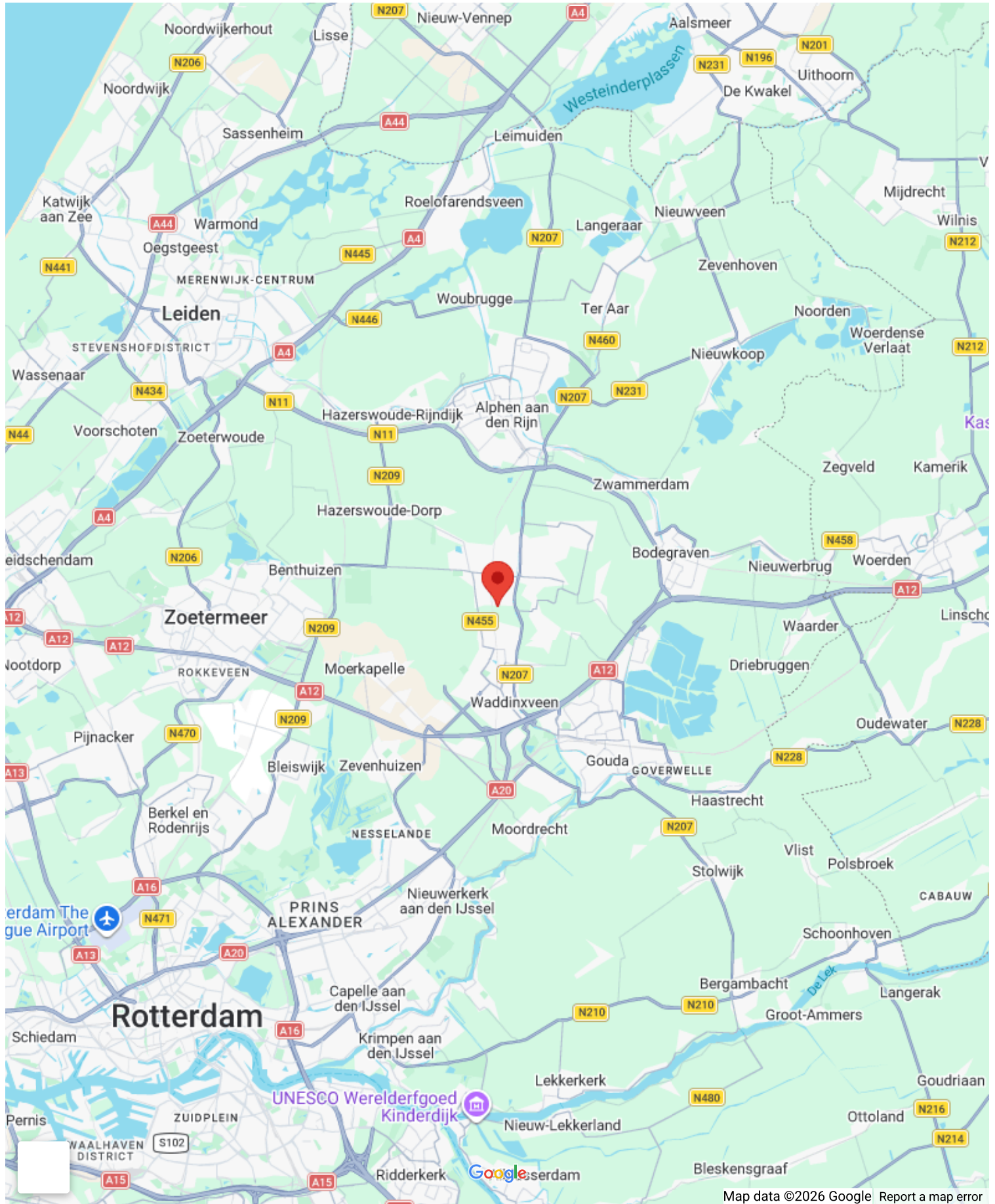
Onderhoudsplan: Ja

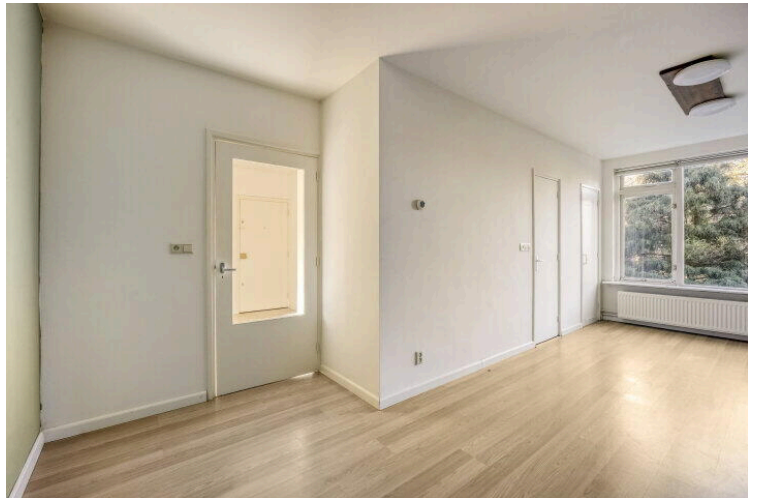
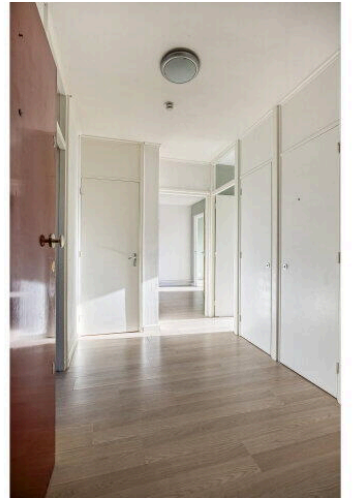
Opstalverzekering: Ja

# Op de kaart

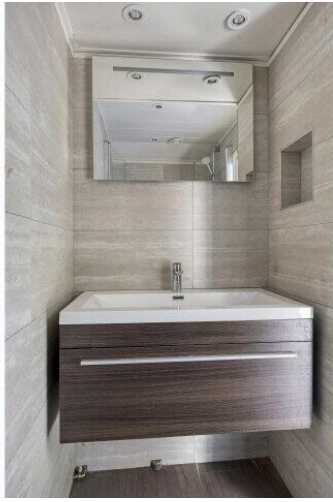


# Op de kaart



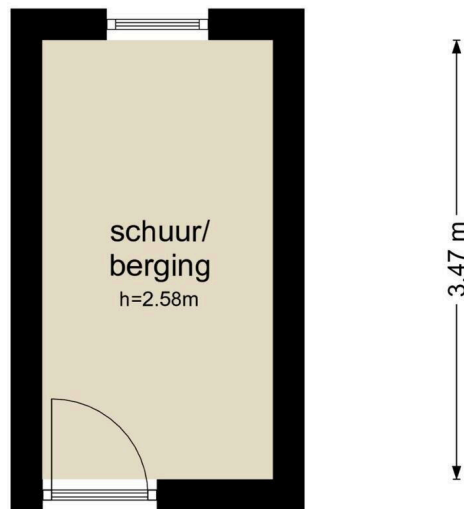






**Directeur Moerlandstraat 9 - Boskoop  
Berging**

← 1.82 m →



De plattegronden zijn geproduceerd voor promotionele doeleinden en ter indicatie.  
Aan de plattegronden kunnen geen rechten worden ontleend  
© www.objectenco.nl

# Directeur Moerlandsstraat 9

[www.directeurmoerlandsstraat9.nl](http://www.directeurmoerlandsstraat9.nl)



## Houtman & de Vogel Makelaardij

Euromarkt 3  
2408 BA, Alphen aan den Rijn

[www.houtmandevogel.nl](http://www.houtmandevogel.nl)  
0172 - 234 406



Scan Mij!