



LAGE MIERDE
Donkbeemd 19

Vraagprijs
€ 615.000,- k.k.

Vrijstaand woonhuis

met grote garage en verwarmd zwembad

 Ben
Straatman
MAKELAARDIJ

 funda

 NVM

 NWWI

 vastgoedcert
gecertificeerd

0497-645341 | info@benstraatman.nl
www.benstraatman.nl

Kenmerken & specificaties



Bouwjaar:
1981

Soort:
eengezinswoning

kamers:
5

Inhoud:
561 m³

Woonoppervlakte:
145 m²

Perceeloppervlakte:
469 m²

Overige inpandige ruimte:
7 m²

Gebouwgebonden buitenruimte:
3 m²

Externe bergruimte:
43 m²

Energie label
B

Omschrijving

Welkom aan de Donkbeemd 19, een prachtig vrijstaand huis dat je meteen zal verassen! Deze zeer goed onderhouden woning biedt alles wat je hart begeert: een grote vrijstaande garage, een verwarmd zwembad en vier royale slaapkamers. Hier woon je in alle rust en privacy.

Highlights van dit unieke woonhuis:

- Royale vrijstaande woning met 4 ruime slaapkamers: volop ruimte voor het hele gezin.
- Keurige afwerking en prima onderhouden: instapklaar en van alle gemakken voorzien.
- Verwarmd, overdekt buitenzwembad: altijd een vakantiegevoel in je eigen achtertuin.
- Grote vrijstaande garage: ideaal voor opslag, hobby's of te gebruiken als werkruimte. Zelfs een camper past erin.
- Houten tuinhuis met overkapping, hobbyruimte en afgescheiden fietsenberging.

Binnen valt de luxe afwerking meteen op, van de stijlvolle woonkeuken tot de gemoderniseerde badkamers en de sfeervolle woonkamer. Het hele huis ademt comfort en is tot in de puntjes verzorgd. De gehele benedenverdieping is voorzien van vloerverwarming en betegeld met marmeren tegels. Alle wanden en plafonds zijn voorzien van glad stucwerk. In de woonkamer zijn brede sierlijsten aangebracht.

De bovenverdieping is voorzien van een laminaat vloer. De grote overloop met vide, geeft toegang tot 4 slaapkamers, badkamer en separaat toilet. De indeling is praktisch en ruimtelijk opgezet. De ruime bergzolder, die zich over het gehele huis bevindt, is bereikbaar middels een vlizotrap.

De buitenruimte is eveneens keurig verzorgd, met een prachtig aangelegde tuin, een verwarmd zwembad, overdekt middels vier schuivende delen om het hele seizoen door van te genieten en een ruim terras om lange zomerdagen door te brengen. Een vrijstaande garage en tuinhuis met overkapping, maakt het plaatje compleet. De achtertuin, op het zuidwesten, grenst aan een groenstrook met daarachter een speelveld.

Algemeen:

- Woonoppervlakte: 145m²
- Overig inpandige ruimte 7m² (zolder)
- Gebouw gebonden buiten ruimte: 3 m²
- Externe bergruimte: 43 m²
- Zwembad, afmeting 7,4 m x 3,6 m x 1,35 m
- 20 zonnepanelen
- CV en warmwater middels ATAG cv ketel (eigendom)
- Airco aanwezig
- Kunststof en houten kozijnen met gedeeltelijk HR +++ glas
- Badkamer boven en doucheruimte beneden.

Donkbeemd 19 is klaar voor de volgende bewoners die houden van comfort, ruimte en het buitenleven. Maak snel een afspraak en ontdek dit droomhuis zelf.



































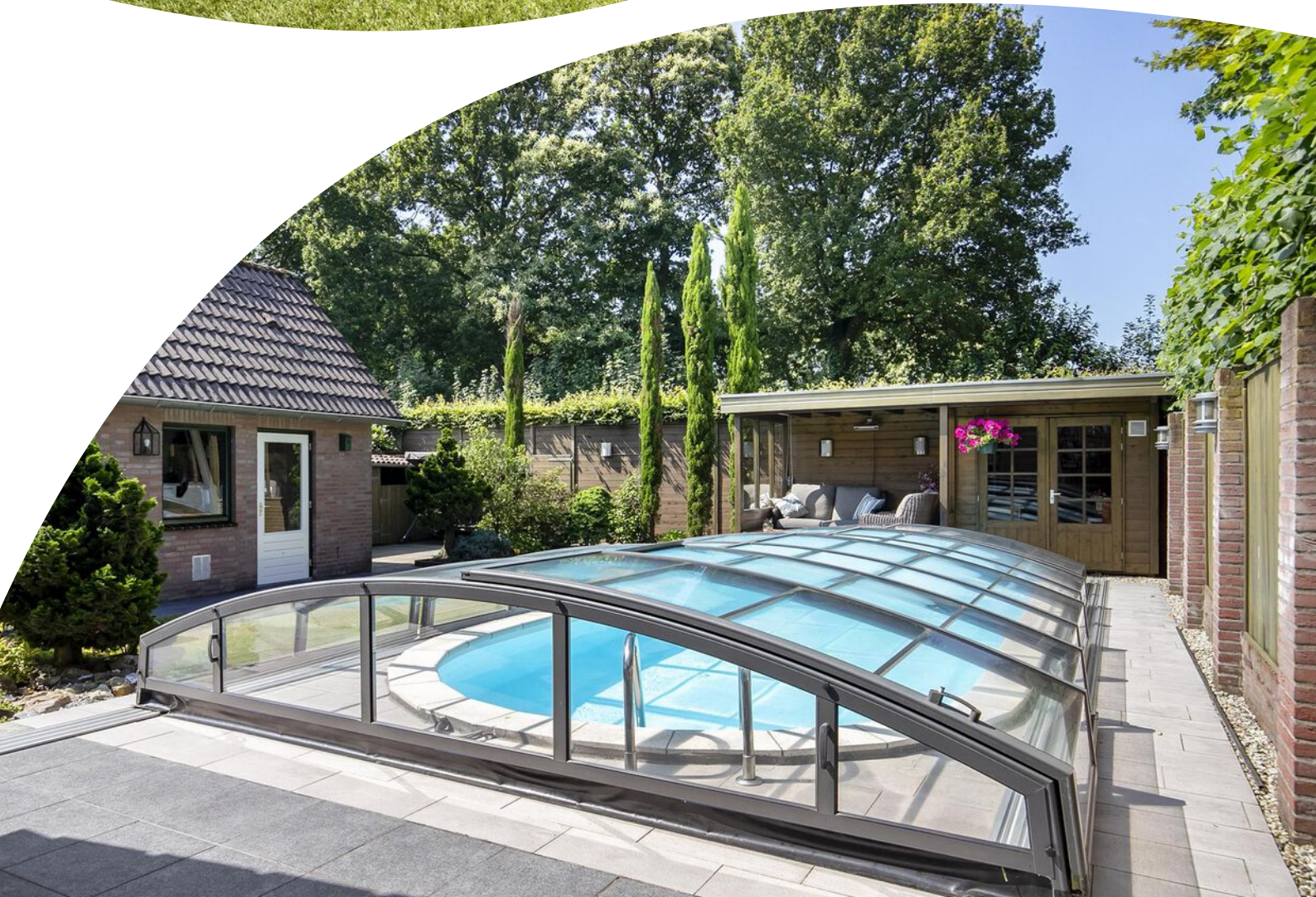








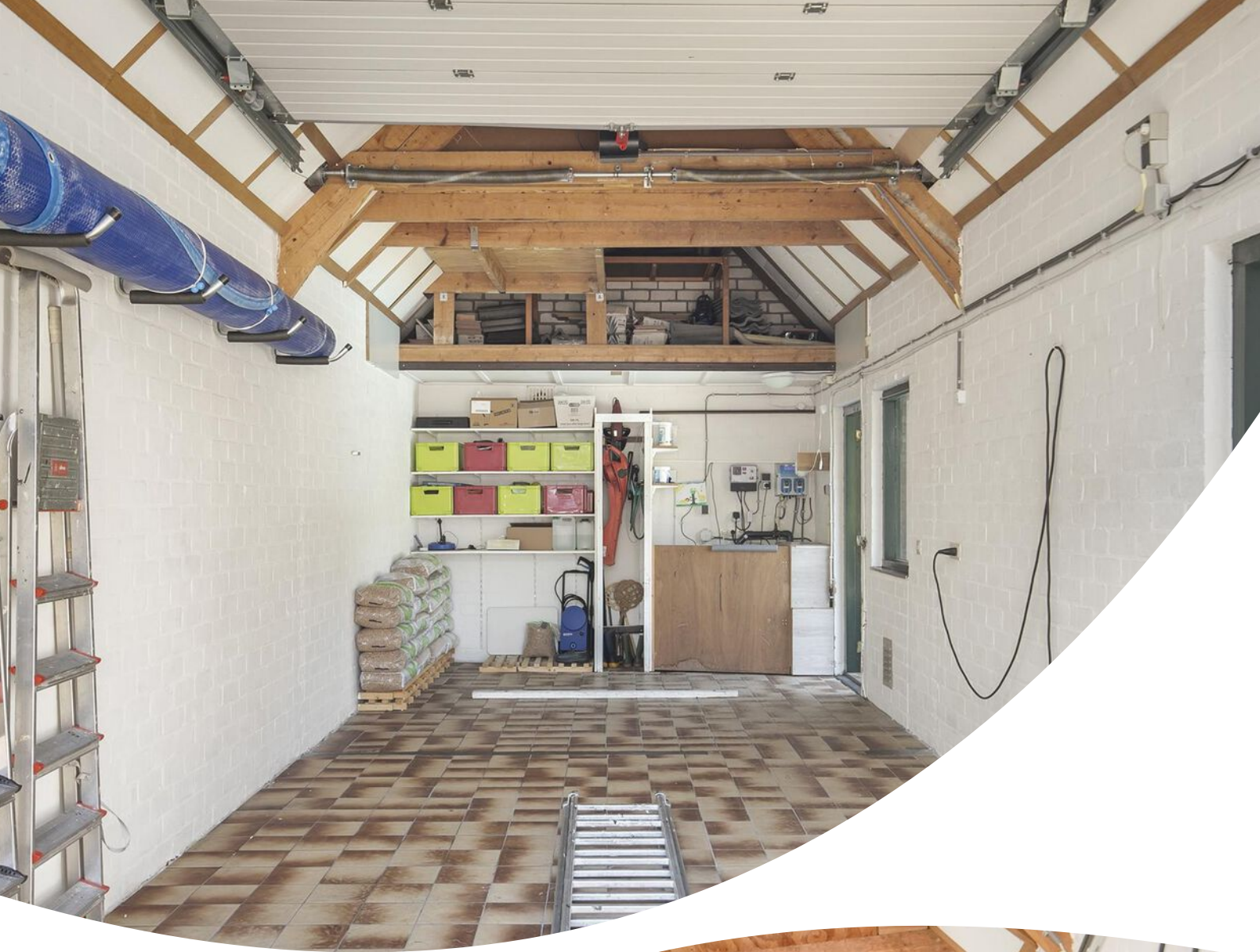












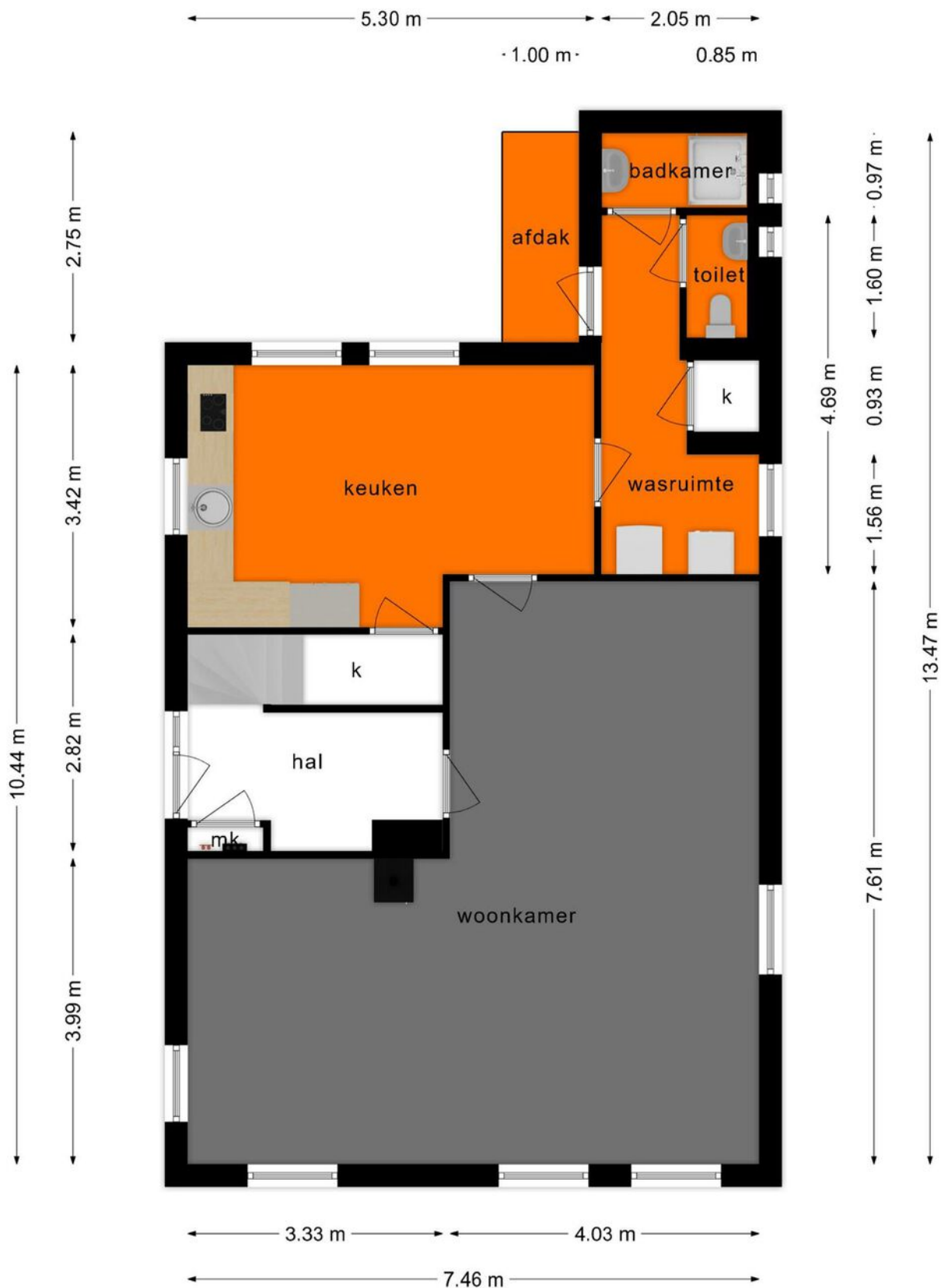








Plattegrond



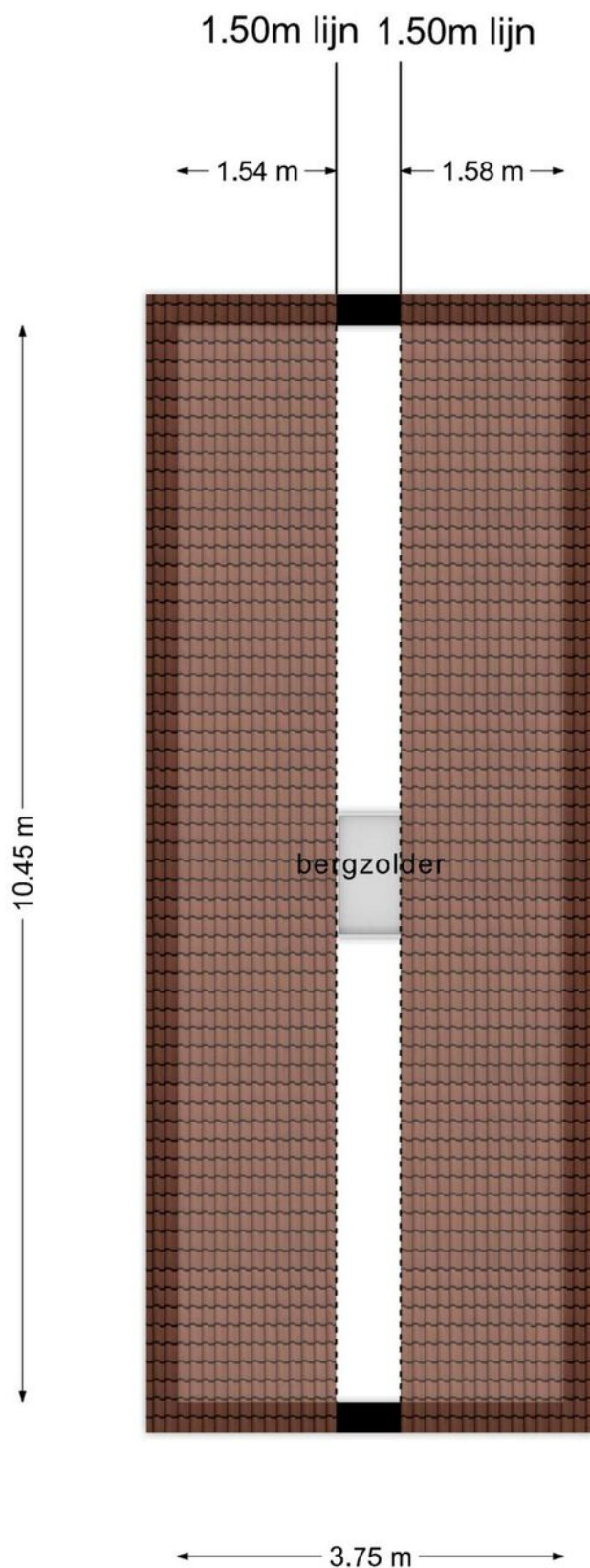
**Deze plattegronden zijn opgemaakt voor indicatieve doeleinden.
Hieraan kunnen geen rechten worden ontleend.**

Plattegrond



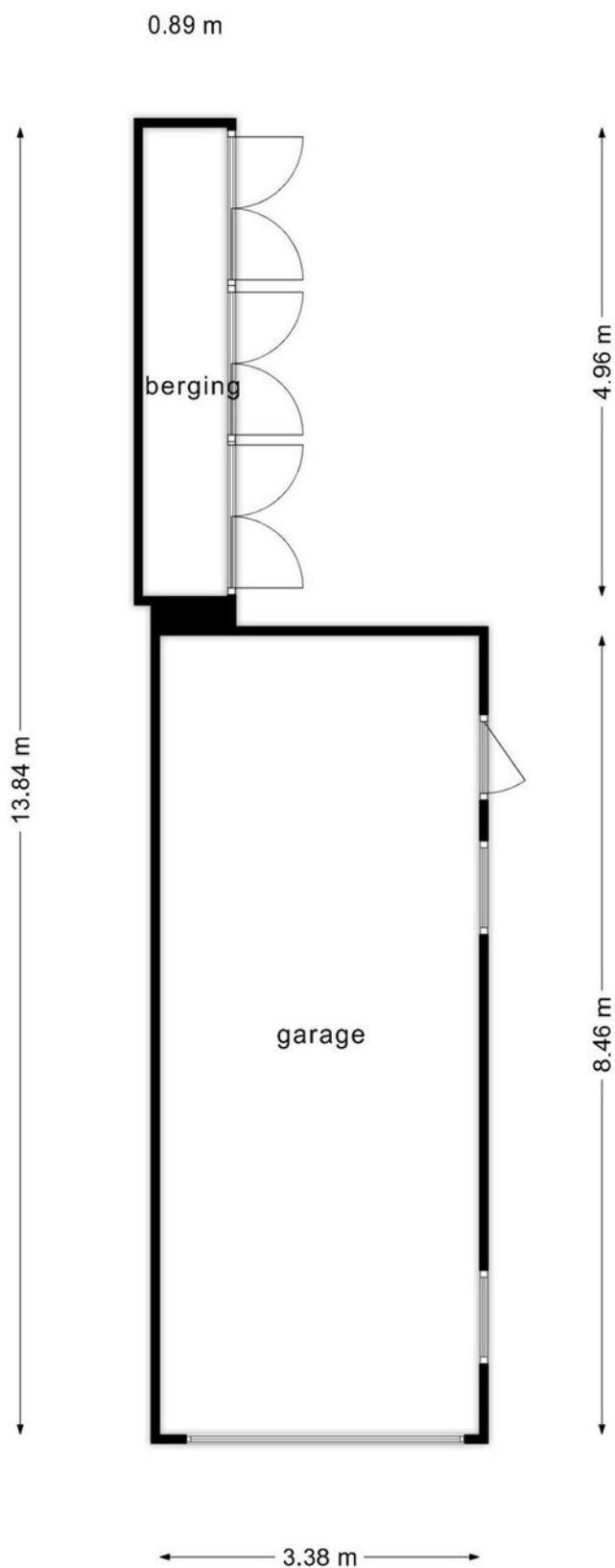
**Deze plattegronden zijn opgemaakt voor indicatieve doeleinden.
Hieraan kunnen geen rechten worden ontleend.**

Plattegrond



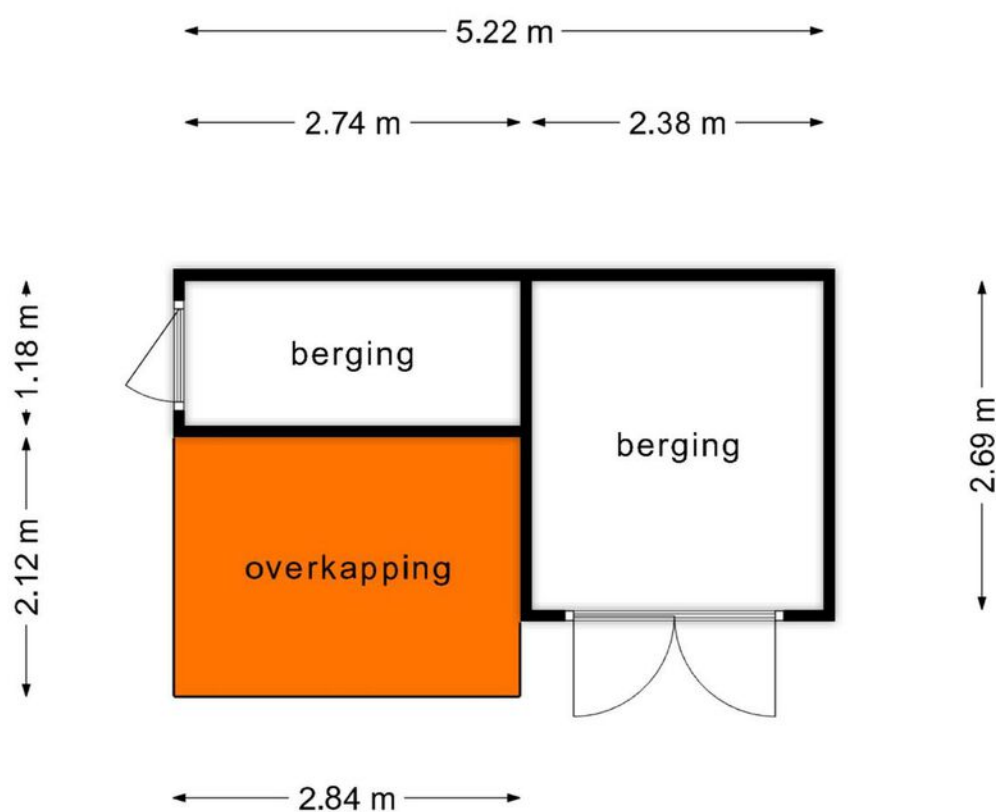
**Deze plattegronden zijn opgemaakt voor indicatieve doeleinden.
Hieraan kunnen geen rechten worden ontleend.**

Plattegrond



**Deze plattegronden zijn opgemaakt voor indicatieve doeleinden.
Hieraan kunnen geen rechten worden ontleend.**

Plattegrond




**Deze plattegronden zijn opgemaakt voor indicatieve doeleinden.
Hieraan kunnen geen rechten worden ontleend.**

Kadastrale kaart

Kadastrale kaart

Uw referentie: V Donkbeemd 19



12345	Deze kaart is noordgericht	Schaal 1: 500		
25	Perceelnummer	Kadastrale gemeente		Hooge en Lage Mierde
—	Huisnummer	Sectie		H
—	Vastgestelde kadastrale grens	Perceel	759	
—	Voorlopige kadastrale grens	Aan dit uittreksel kunnen geen betrouwbare maten worden ontleend. De Dienst voor het kadaster en de openbare registers behoudt zich de intellectuele eigendomsrechten voor, waaronder het auteursrecht en het databankenrecht.		
—	Administratieve kadastrale grens			
—	Bebouwing			

Voor een eensluidend uittreksel,
De bewaarder van het kadaster en de openbare registers

Lijst van zaken

	Blijft achter	Gaat mee	Ter overname
Woning - Interieur			
Designradiator(en)	X		
Verlichting, te weten			
- inbouwspots/dimmers	X		
- opbouwspots/armaturen/lampen/dimmers	X		
- Plafonniere slaapkamer voorkant	X		
(Losse)kasten, legplanken, te weten			
- Kasten kleine slaapkamer	X		
- Kastplanken kelderkast en werkkast	X		
Raamdecoratie/zonwering binnen, te weten			
- gordijnrails	X		
- gordijnen	X		
- overgordijnen	X		
- vitrages	X		
- rolgordijnen	X		
- lamellen	X		
- In between woonkamer	X		
- Plissé (dubbel) gordijnen woonkamer en slaapkamers achter	X		
Vloerdecoratie, te weten			
- laminaat	X		
- Deurmatten	X		
Overig, te weten			
- Pelletkachel, stofzuiger, pellets	X		
- Zonneluifel, plus lichtstrip met trafo	X		
- Vliegengordijn	X		
Woning - Keuken			
Keukenblok (met bovenkasten)	X		
Keuken (inbouw)apparatuur, te weten			
- kookplaat	X		
- afzuigkap	X		
- magnetron	X		
- oven	X		

Lijst van zaken

	Blijft achter	Gaat mee	Ter overname
- koelkast	X		
- vaatwasser	X		
- koffiezetapparaat		X	
Keukenaccessoires, te weten			
- Rvs keukenrek	X		
Woning - Sanitair/sauna			
Toilet met de volgende toebehoren			
- toilet	X		
- toiletrolhouder	X		
- fontein	X		
Badkamer met de volgende toebehoren			
- ligbad	X		
- douche (cabine/schermb)	X		
- wastafel	X		
- wastafelmeubel	X		
- planchet	X		
- toilet	X		
- toiletrolhouder	X		
Woning - Exterieur/installaties/veiligheid/energiebesparing			
Brievenbus	X		
(Voordeur)bel	X		
Alarminstallatie	X		
Rookmelders	X		
(Klok)thermostaat	X		
Airconditioning	X		
Zonwering buiten	X		
Telefoonaansluiting/internetaansluiting	X		
Waterslot wasautomaat		X	
Zonnepanelen	X		
Warmwatervoorziening, te weten			
- CV-installatie	X		
Tuin - Inrichting			

Lijst van zaken

	Blijft achter	Gaat mee	Ter overname
Tuinaanleg/bestrating	X		
Beplanting	X		
Zwembad plus warmte pomp plus accessoires	X		
Tuin - Verlichting/installaties			
Buitenverlichting	X		
Tijd- of schemerschakelaar/bewegingsmelder	X		
Tuin - Bebouwing			
Tuinhuis/buitenberging	X		
Kasten/werkbank in tuinhuis/berging	X		

Heeft u interesse?



Wilhelminalaan 68
5541 CZ Reusel

0497-645341
info@benstraatman.nl
www.benstraatman.nl