



Dorpsstraat 43

NISPEN

Vraagprijs: € 350.000 k.k.

C&R MAKELAARS

0165 - 201 091

info@crmakelaars.nl

crmakelaars.nl

C&R
MAKELAARS

Kenmerken



Woonoppervlakte
90 m²

Perceeloppervlakte
245 m²

Aantal kamers
4 kamers

Aantal slaapkamers
3 slaapkamers

Bouwjaar
1963

Energie label
G



Omschrijving

Ben jij op zoek naar een half vrijstaande woning in het charmante dorp Nispen? Zoek

niet verder, want dit is de woning die je móét zien! Met een ruime en lichte woonkamer, een gesloten keuken, drie comfortabele slaapkamers en een moderne badkamer, biedt deze woning alles wat je nodig hebt. De achtertuin is perfect voor de zonnige dagen met een fijne overkapping en een handige houten berging. Zie jij jezelf hier al helemaal wonen? Wacht dan niet langer en plan snel een bezichtiging in! Dit zou zomaar jouw droomhuis kunnen zijn!

Entree

Parkeer je auto op een van de parkeerplaatsen aan straat en loop via de voortuin mee naar de voordeur. Welkom in de hal! De hal geeft toegang tot de meterkast, de trapopgang naar de eerste verdieping en de woonkamer. Loop je met ons mee?

Wonen & koken

De living is heerlijk ruim, waardoor je alle mogelijkheden hebt om een knusse zithoek aan de achterzijde te creëren en een stijlvolle eethoek aan de voorzijde. Vanuit de woonkamer lopen we door naar de gang, waar een modern toilet te vinden is en je toegang hebt tot de gesloten keuken. Deze keuken is van alle gemakken voorzien: een vaatwasser, een gasfornuis met afzuigkap en een handige combi-oven maken koken een plezier. Ook vind je hier de aansluitingen voor de wasmachine en droger, zodat alles mooi compact bij elkaar blijft. Vanuit de gang stap je zo de zonnige achtertuin in, maar laten we eerst de andere verdiepingen verkennen om te zien wat deze woning nog meer te bieden heeft!

Slapen, dromen & douchen

Via de trap komen we aan op de eerste verdieping, waar je twee slaapkamers, een moderne badkamer en een walk-in closet vindt. De ruime master bedroom biedt genoeg plek voor een kingsize bed en heeft een ingebouwde kast, perfect voor al je kleding en accessoires.

De tweede slaapkamer is iets compacter, maar nogsteeds ruim genoeg voor een comfortabel bed, ook is deze kamer ideaal te gebruiken als bijvoorbeeld werk- of kinderkamer. We lopen doornaar de moderne badkamer. Deze is voorzien met een inloopdouche, een wastafel met bijpassend meubel en eigentijdse grijze tegels met zwarte accenten, die de ruimte een moderne en luxe uitstraling geven. Vanuit de walk-in closet, die volop opbergruimte biedt voor kleding en andere spullen, gaan we verder via de vaste trap naar de tweede verdieping. Deze verdieping kan gebruikt worden als derde slaapkamer of als bergzolder. Kortom, een verdieping vol mogelijkheden om het helemaal naar jouw wens in te richten!

Tuinieren, zonnen & genieten

Via de gang stappen we de achtertuin in, een heerlijke buitenruimte waar je optimaal kunt genieten. De tuin is aangelegd met een ruim betegeld terras, perfect voor gezellige barbecues of een ontspannen kop koffie in de ochtendzon. Onder de overkapping kun je ook op minder zonnige dagen van de buitenlucht genieten. Daarnaast is er een mooi stuk gazon, ideaal voor spelende kinderen of een huisdier. De houten berging biedt volop ruimte voor het opbergen van tuinspullen, fietsen of andere benodigdheden.

Bijzonderheden

* Woonoppervlakte 90 m² * Bouwjaar 1963 * Gelegen in het gemeedelijke dorp Nispen * Ruime woonkamer met gesloten keuken * Moderne badkamer * Drie slaapkamers * Achtertuin met overkapping en berging *

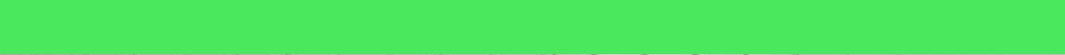
Toelichtingsclausule NEN2580:

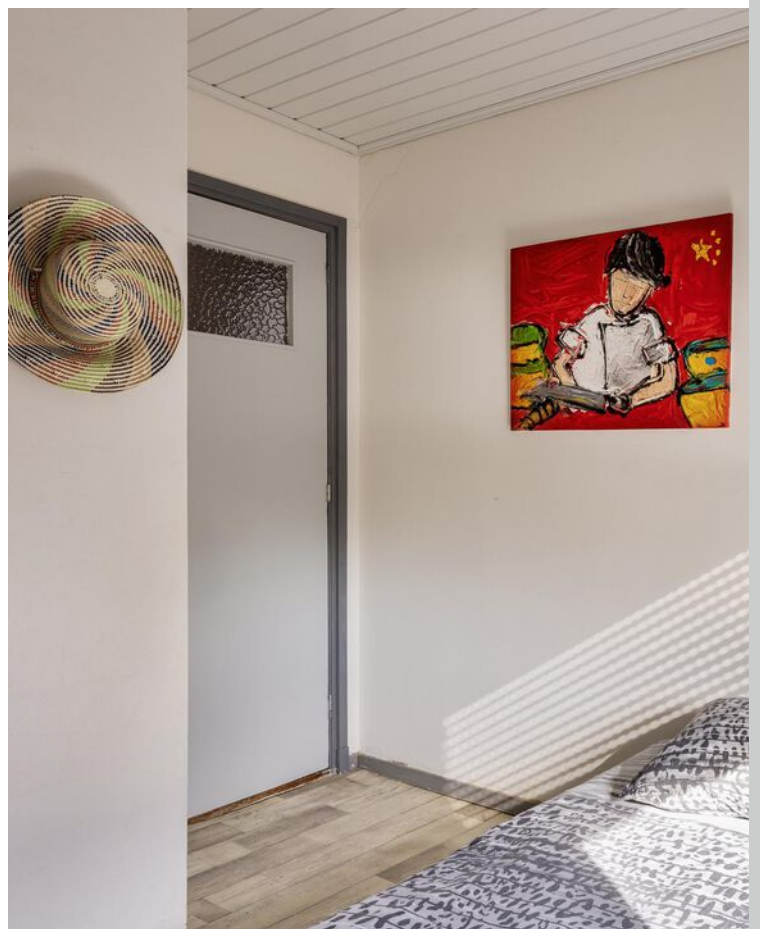
De Meetinstructie is gebaseerd op de NEN2580. De Meetinstructie is bedoeld om een meer eenduidige manier van meten toe te passen voor het geven van een indicatie van de gebruiksoppervlakte. De Meetinstructie sluit verschillen in meetuitkomsten niet volledig uit, door bijvoorbeeld interpretatieverschillen, afrondingen of beperkingen bij het uitvoeren van de meting.

Foto's



















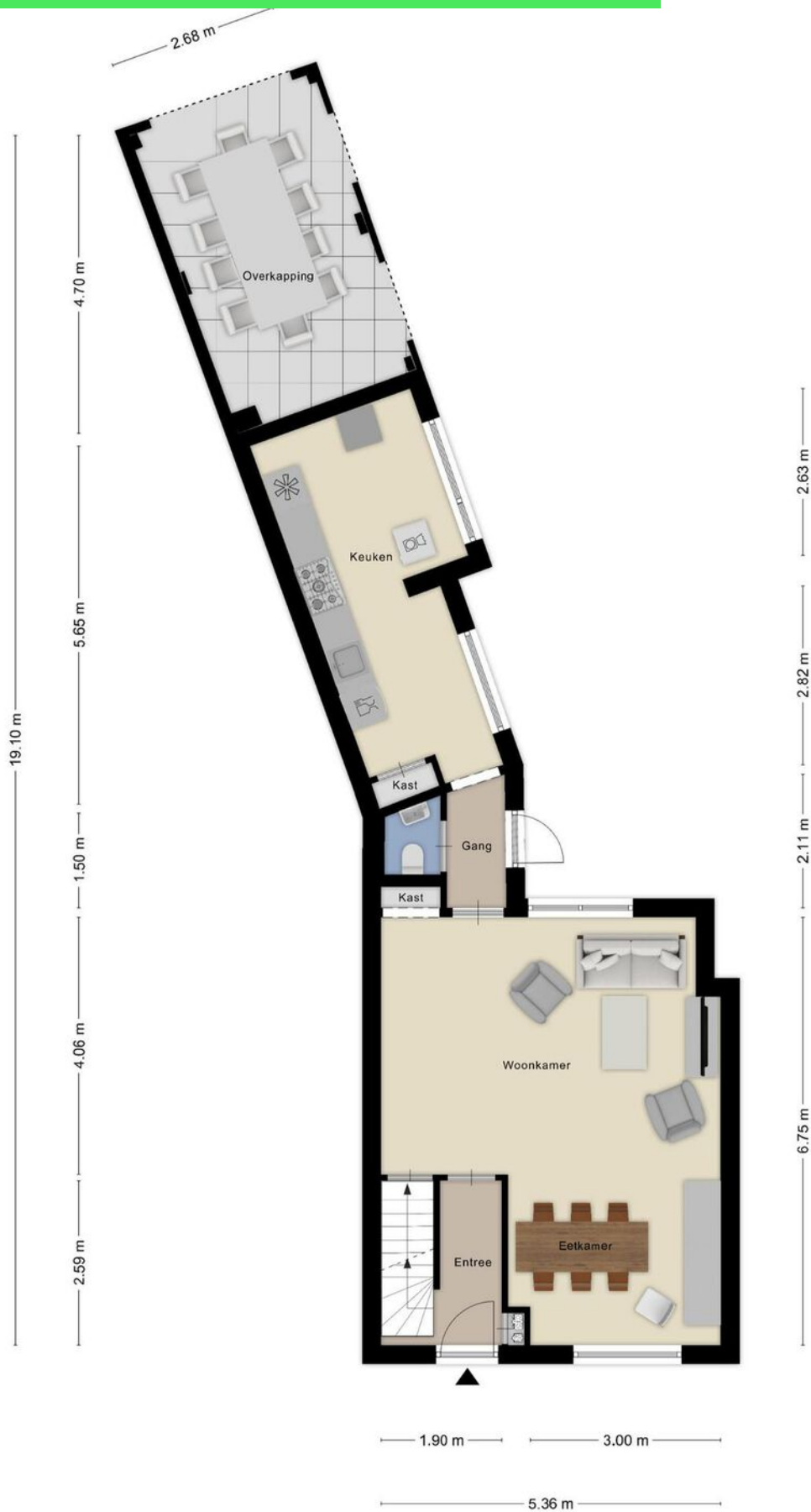




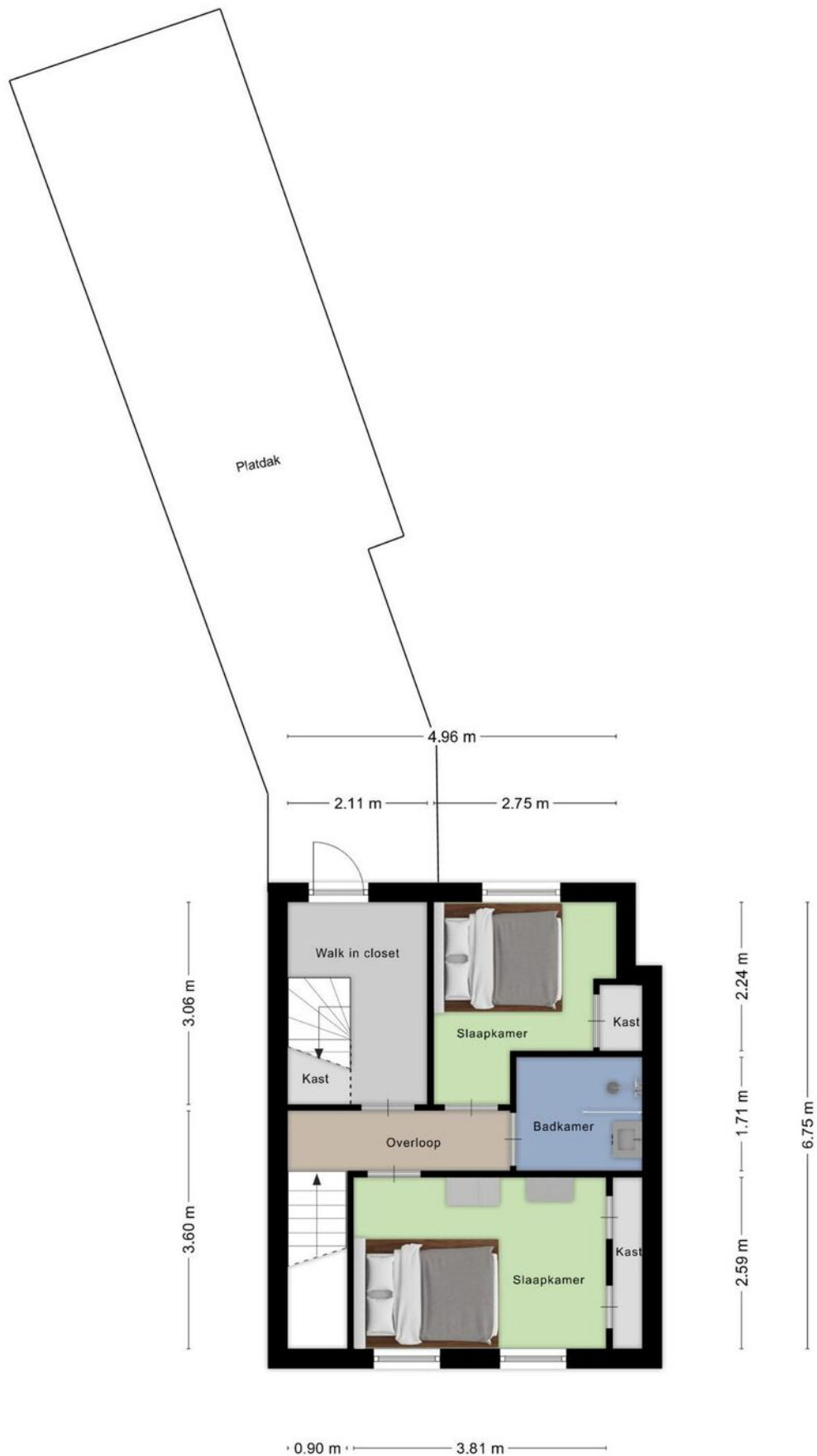
Plattegrond



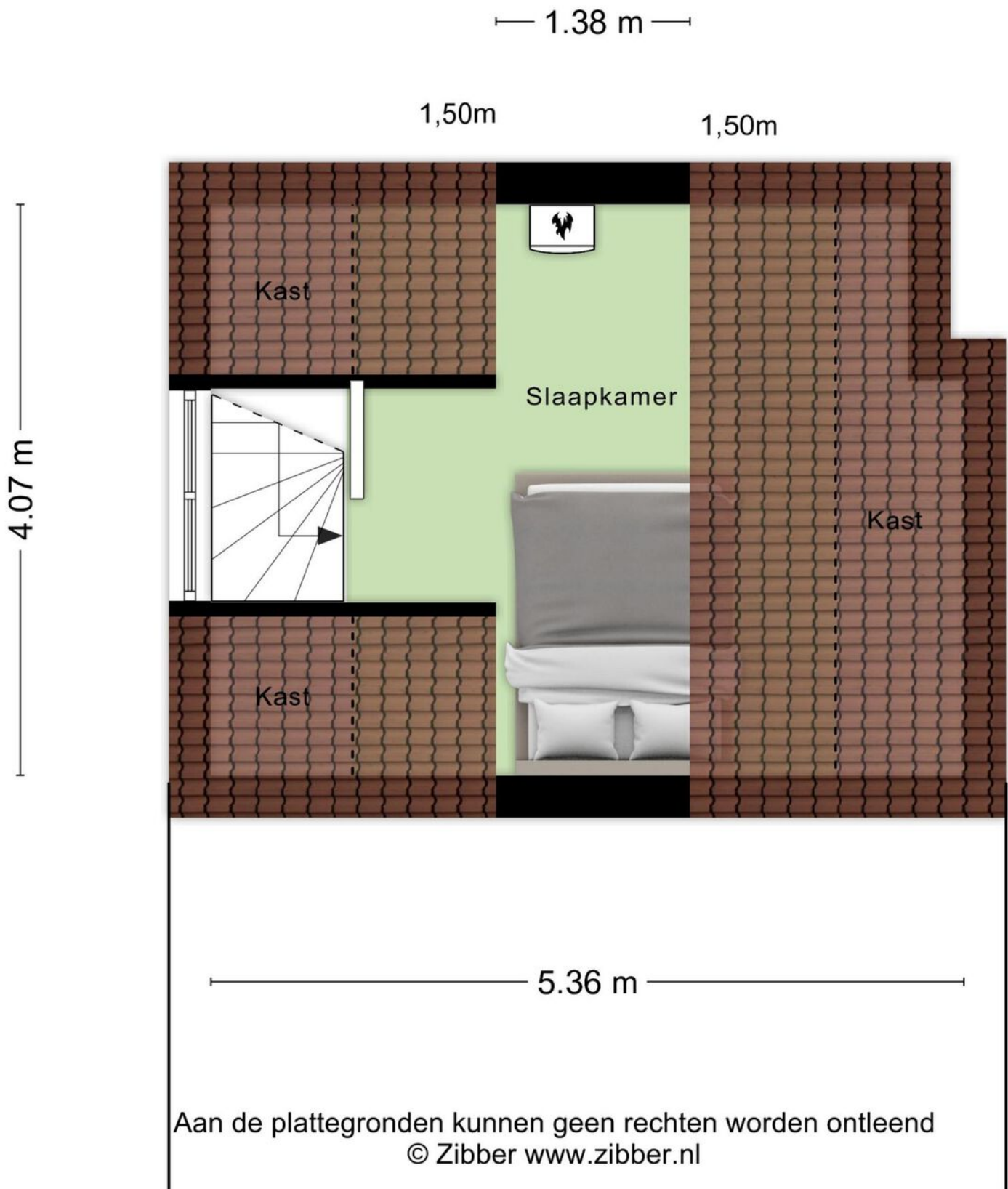
Plattegrond



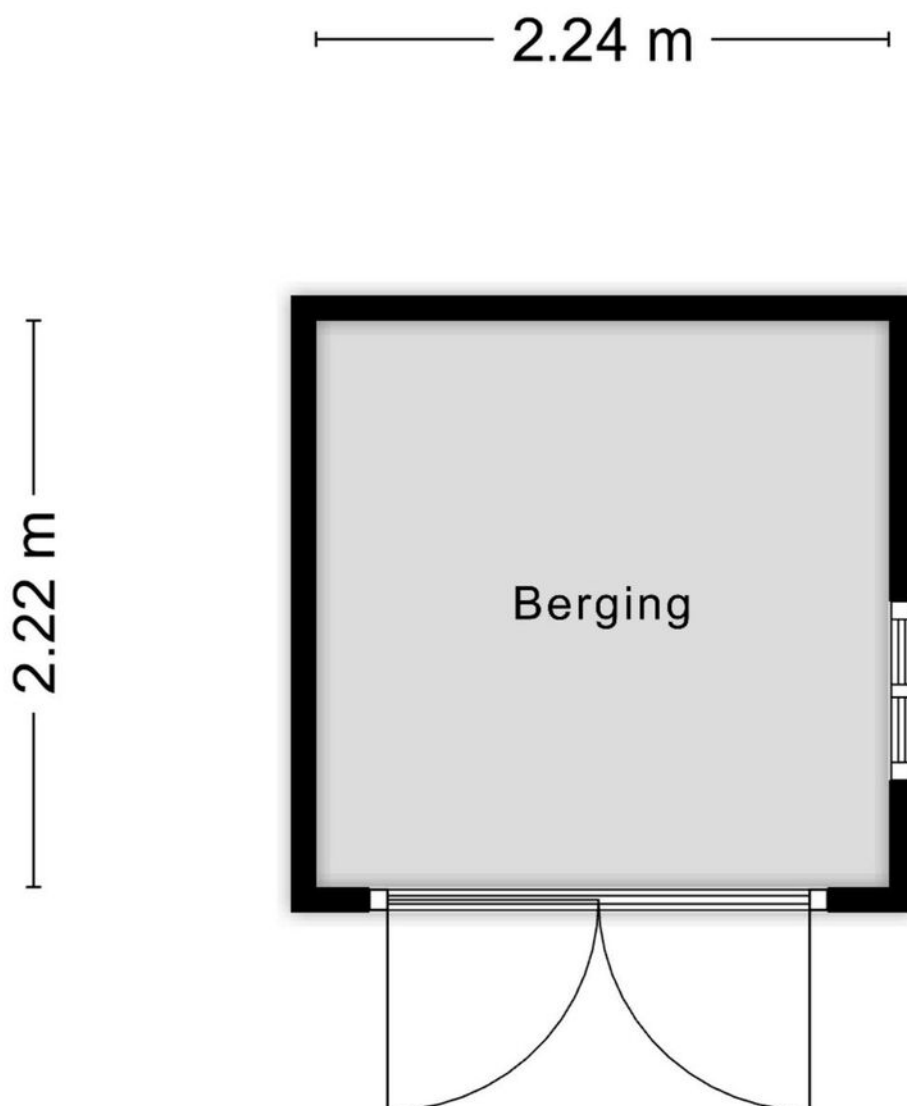
Plattegrond



Plattegrond



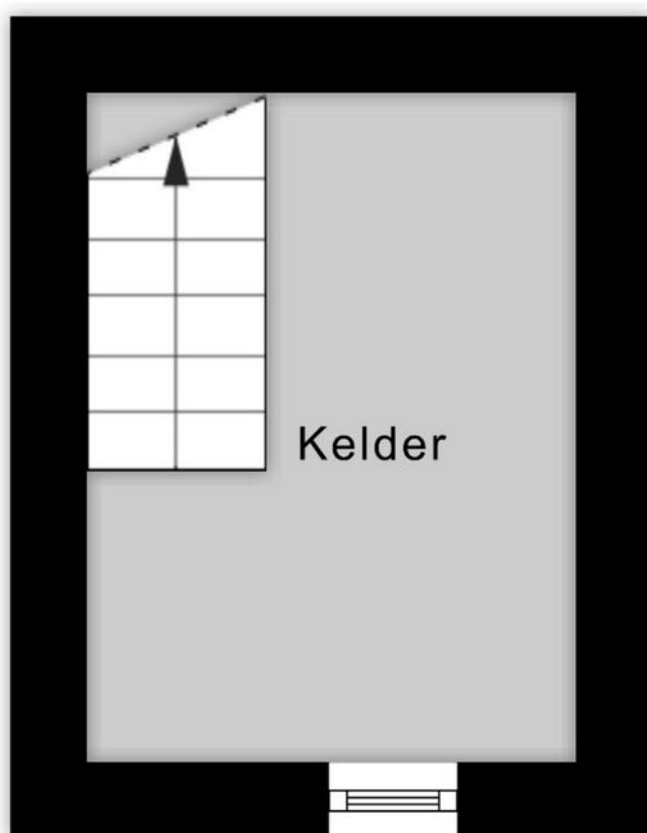
Plattegrond



Aan de plattegronden kunnen geen rechten worden ontleend
© Zibber www.zibber.nl

Plattegrond

1.91 m



2.62 m


Aan de plattegronden kunnen geen rechten worden ontleend
© Zibber www.zibber.nl

Kadastrale kaart

Kadastrale kaart

Uw referentie: ---

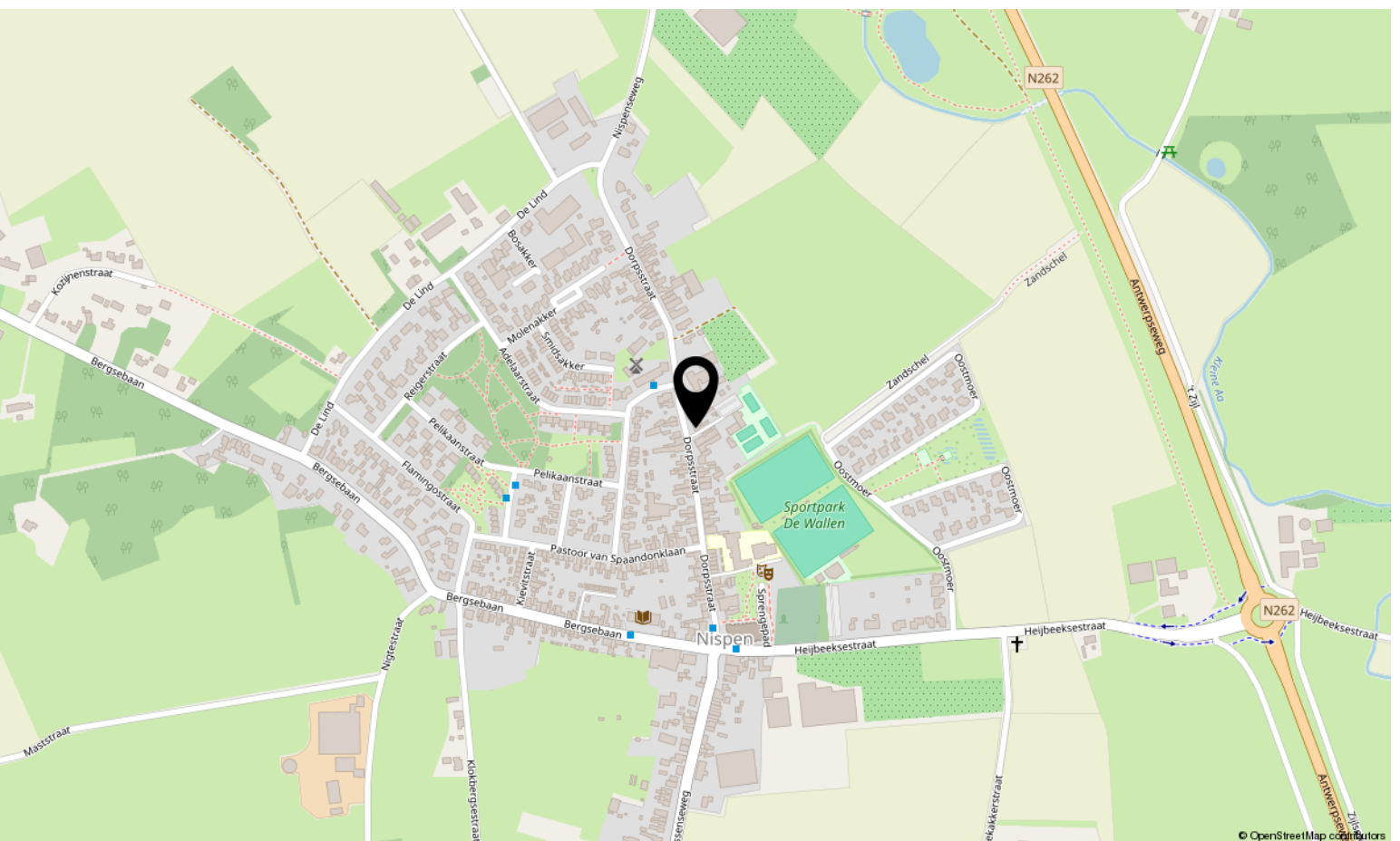
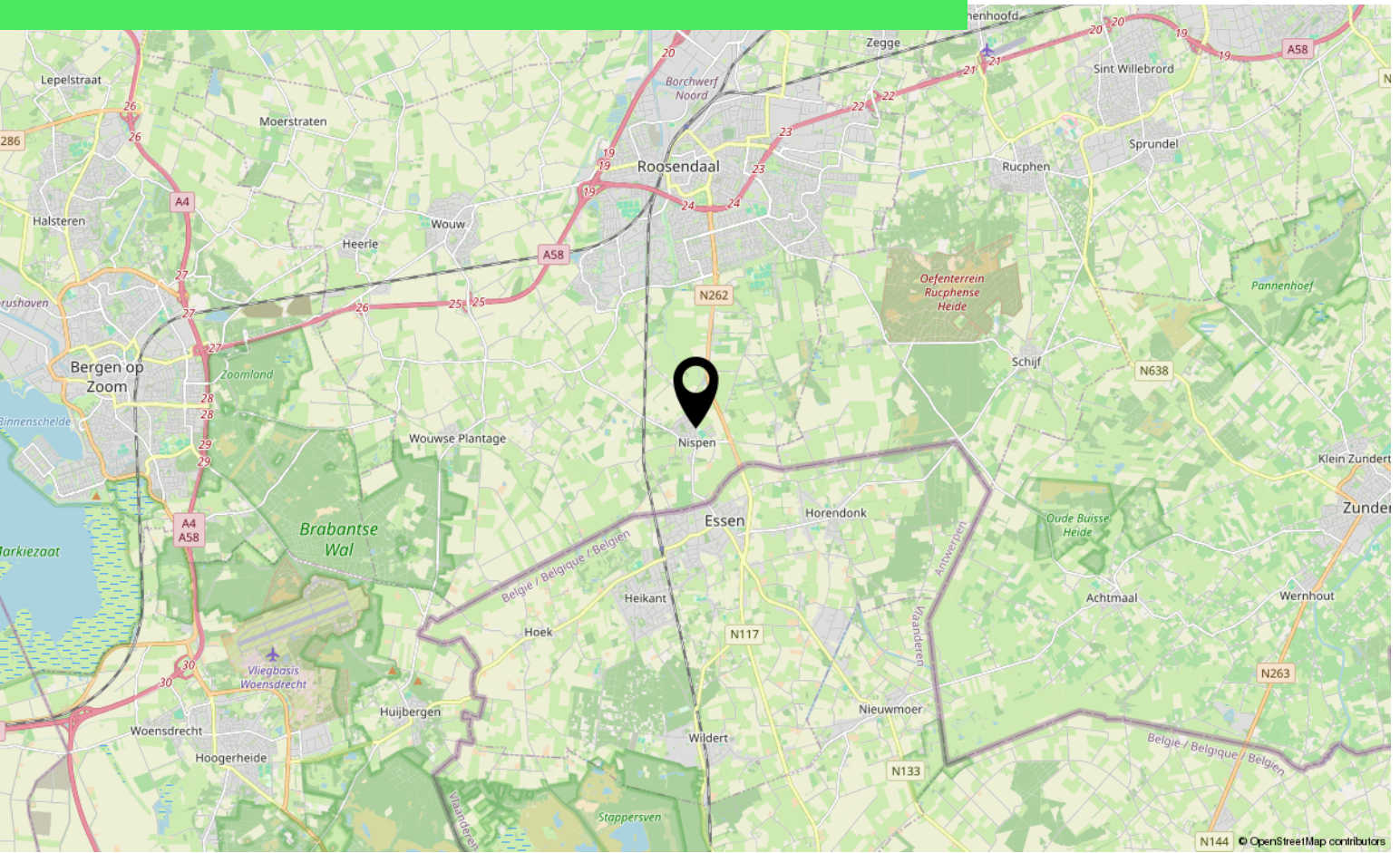


12345	Deze kaart is noordgericht	Schaal 1: 500		
25	Perceelnummer	Kadastrale gemeente		Roosendaal en Nispen
—	Huisnummer	Sectie		F
—	Vastgestelde kadastrale grens	Perceel	3603	
—	Voorlopige kadastrale grens			
—	Administratieve kadastrale grens			
—	Bebouwing			

Voor een eensluitend uittreksel, geleverd op 8 augustus 2024
De bewaarder van het kadaster en de openbare registers

Aan dit uittreksel kunnen geen betrouwbare maten worden ontleend.
De Dienst voor het kadaster en de openbare registers behoudt zich de intellectuele eigendomsrechten voor, waaronder het auteursrecht en het databankenrecht.

Locatie op kaart



Lijst van zaken

	Blijft achter	Gaat mee	Ter overname
Woning - Interieur			
Verlichting, te weten			
- opbouwspots/armaturen/lampen/dimmers	X		
- losse (hang)lampen		X	
- Hanglampen kamer en slaapkamer a d achterkant gaan wel mee met de zoon, maar we zorgen dat er wel wat anders hangt voor als nieuwe eigenaar binnen komt.		X	
Raamdecoratie/zonwering binnen, te weten			
- gordijnrails	X		
- gordijnen	X		
- overgordijnen	X		
- Gordijnen slaapkamer achterkant huis, andere gordijnen blijven achter		X	
Vloerdecoratie, te weten			
- plavuizen	X		
Woning - Keuken			
Keukenblok (met bovenkasten)	X		
Keuken (inbouw)apparatuur, te weten			
- kookplaat	X		
- (gas)fornuis	X		
- afzuigkap	X		
- combi-oven/combimagnetron	X		
- koel-vriescombinatie		X	
- vaatwasser	X		
- koffiezetapparaat		X	
Woning - Sanitair/sauna			
Toilet met de volgende toebehoren			
- toilet	X		
- toiletrolhouder	X		
- fontein	X		
Badkamer met de volgende toebehoren			
- douche (cabine/scherm)	X		
- wastafel	X		
- wastafelmeubel	X		

Lijst van zaken

	Blijft achter	Gaat mee	Ter overname
- planchet	X		
Woning - Exterieur/installaties/veiligheid/energiebesparing			
Rolluiken	X		
Telefoonaansluiting/internetaansluiting	X		
Warmwatervoorziening, te weten			
- CV-installatie	X		
- boiler	X		
Tuin - Inrichting			
Tuinaanleg/bestrating	X		
Beplanting	X		
Tuin - Bebouwing			
Tuinhuis/buitenberging	X		

Over ons



HOI! WIJ ZIJN
C&R MAKELAARS

Woon jij in Roosendaal of omstreken en ben je van plan je huis te gaan verkopen? Dan ben je bij ons aan het juiste adres! We hebben makelaardij en marketing onder 1 dak en zijn hiermee groot genoeg om op te vallen en klein genoeg om met een persoonlijke aanpak te werk te kunnen gaan.

Van onze klanten onze ambassadeurs maken. Dat is onze missie. Klanten die zo tevreden zijn, dat ze C&R Makelaars bij hun vrienden en familie aanraden. Hoe bereik je dat? Bij C&R Makelaars doen wij het net even anders. Wij zijn de nieuwe generatie met een frisse blik en topdiensten. Daarmee gaan wij sa-men met jou voor succes!

C&R MAKELAARS

0165 – 201 091

info@crmakelaars.nl

crmakelaars.nl

C&R
MAKELAARS



Interesse?

Neem contact met ons op!

C&R MAKELAARS

0165 - 201 091

info@crmakelaars.nl

crmakelaars.nl

C&R
MAKELAARS