

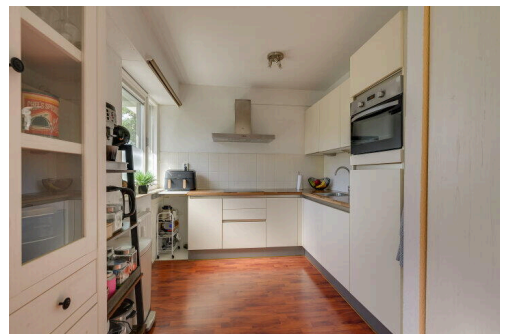
Zoetermeer

Douzapad 27 | Vraagprijs € 275.000 k.k.



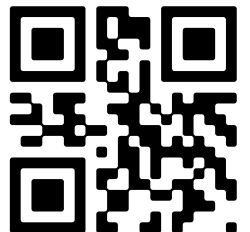
BESCHIKBAAR

WWW.DOUZAPAD27.NL



Type object: Galerijflat, appartement
Bouwjaar: 1978
Woonoppervlakte: 53 m²
Inhoud: 173 m³
Aantal kamers: 2 kamers (1 slaapkamers)
Website: www.douzapad27.nl

KLEURRIJK
MAKELAARS.NL



www.kleurrijkmakelaars.nl | 079 - 203 3059

Omschrijving

Douzapad 27, 2722 AX Zoetermeer

Dit goed onderhouden appartement maakt deel uit van een uniek en kleinschalig complex dat zich kenmerkt door zijn prettige en rustige ligging. Op korte afstand vindt u de gezellige Dorpsstraat met een divers aanbod aan winkels en horecagelegenheden. Ook sportvoorzieningen zijn volop in de buurt aanwezig. Een groot pluspunt van dit appartement is het zeer royale terras, waar u in alle rust en privacy van het buitenleven kunt genieten.

Indeling

Bij binnenkomst tref je de entreehal met het bellentableau en de brievenbussen. Vanuit de ruime hal binnen in het complex zijn de lift, het trappenhuis en de gezamenlijke fietsenberging te bereiken. De privéberging bevindt zich ook op de galerij beneden en biedt voldoende ruimte voor het opslaan van fietsen.

1e etage:

Dit 2-kamer appartement op de eerste etage heeft een praktische en prettige indeling. Vanuit de hal zijn de woonkamer, de slaapkamer en de badkamer bereikbaar. De ruime woonkamer heeft een open verbinding met de keuken, die in een hoekopstelling is uitgevoerd en voorzien van inbouwapparatuur zoals een inductiekookplaat, koelkast en oven. De badkamer beschikt over een dubbele wastafel met meubel, een toilet en een ligbad met douchefunctie. Vanuit de woonkamer is het zeer royale en zonnige terras toegankelijk die over een vrij uitzicht beschikt.

Op de 1e verdieping beschikt deze woning ook nog over een opslaghok die tevens gebruikt kan worden als wasmachinehok.

Wetenswaardig:

- Bouwjaar: 1978;
- Woonoppervlak van 53 m²;
- Energielabel C;
- Berging in onderbouw;
- Ruim terras op het zuiden;
- Ruim voldoende openbare parkeergelegenheid;
- Actieve VVE: maandelijkse bijdrage € 320,18
- Scholen en winkels zoals supermarkt op 5 minuten loopafstand;
- Randstadrail halte Palenstein op 5 minuten loopafstand;
- Aparte wasruimte op de 1e etage;
- Oplevering in overleg;

Interesse in deze woning? Schakel direct uw eigen NVM-aankoopmakelaar in.

Uw NVM-aankoopmakelaar komt op voor uw belang en bespaart u veel tijd, geld en zorgen.

Adressen van collega NVM-aankoopmakelaars in Zoetermeer vindt u op [Funda.nl](https://www.funda.nl).

Deze informatie is door ons met de nodige zorgvuldigheid samengesteld. Onzerzijds wordt echter geen enkele aansprakelijkheid aanvaard voor enige onvolledigheid, onjuistheid of anderszins, dan wel de gevolgen daarvan. Alle opgegeven maten en oppervlakten zijn indicatief.

Koopovereenkomst pas rechtsgeldig na ondertekening:

Een mondelinge overeenstemming tussen de particuliere verkoper en de particuliere koper is niet rechtsgeldig. Met andere woorden: er is geen koop. Er is pas sprake van een rechtsgeldige koop als de particuliere verkoper en de particuliere koper de koopovereenkomst hebben ondertekend.

Dit vloeit voort uit artikel 7:2 Burgerlijk Wetboek. Een bevestiging van de mondelinge overeenstemming per e-mail of een toegestuurd concept van de koopovereenkomst wordt overigens niet gezien als een 'ondertekende koopovereenkomst'.

Kenmerken

Vraagprijs:	€ 275.000 k.k.
Aanvaarding:	In overleg
Bijdrage vve:	€ 320.18 p/m

Bouw

Object type:	Galerijflat, appartement
Soort bouw:	Bestaande bouw
Bouwjaar:	1978
Soort dak:	Plat dak

Oppervlakte en inhoud

Woonoppervlakte:	53 m ²
Inhoud:	173 m ³
Externe bergruimte:	4 m ²
Gebouwgebonden buitenruimte:	23 m ²

Indeling

Aantal kamers:	2 kamers (1 slaapkamers)
Aantal badkamers:	1 badkamer
Badkamervoorzieningen:	Ligbad, toilet, douche, dubbele wastafel
Aantal woonlagen:	1 woonlaag
Voorzieningen:	Mechanische ventilatie, tv-kabel

Energie

Energie label:	C
Isolatie:	Dakisolatie, muurisolatie, hr glas
Verwarming:	Blokverwarming
Warm water:	Centrale voorziening

Buitenruimte

Ligging:	Aan rustige weg, in woonwijk, vrij uitzicht
Tuin:	Zonneterras
Ligging tuin:	Gelegen op het zuiden

Bergruimte

Schuur berging:	Box
Voorzieningen schuur:	Voorzien van elektra
Soort parkeergelegenheid:	Openbaar parkeren

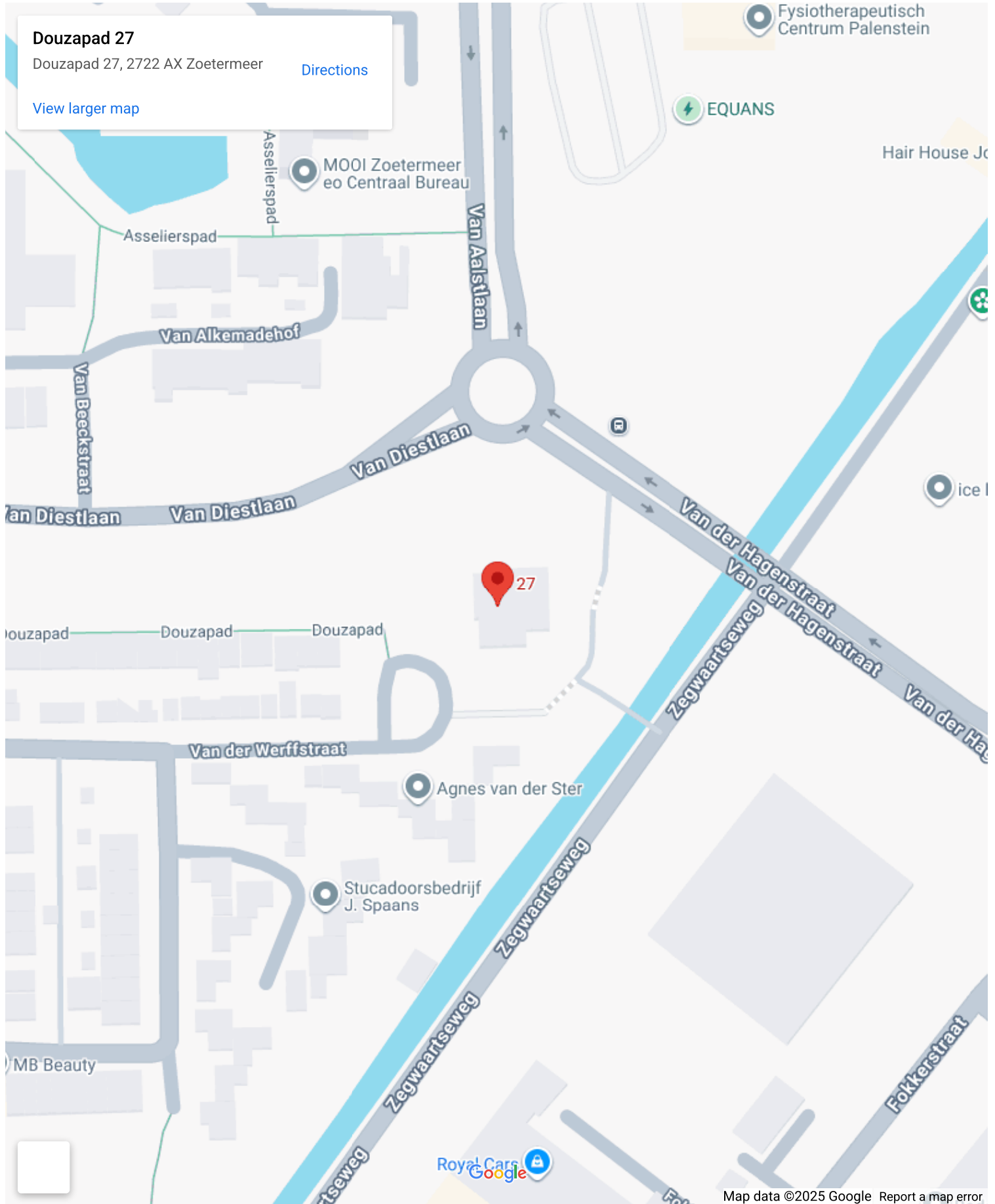
Garage

Soort garage:	Geen garage
---------------	-------------

VvE Checklist

Inschrijving kvk:	Ja
Jaarlijkse vergadering:	Ja
Periodieke bijdrage:	Ja, € 320.18 p/m
Reservefonds aanwezig:	Ja
Onderhoudsplan:	Ja
Opstalverzekering:	Ja

Op de kaart



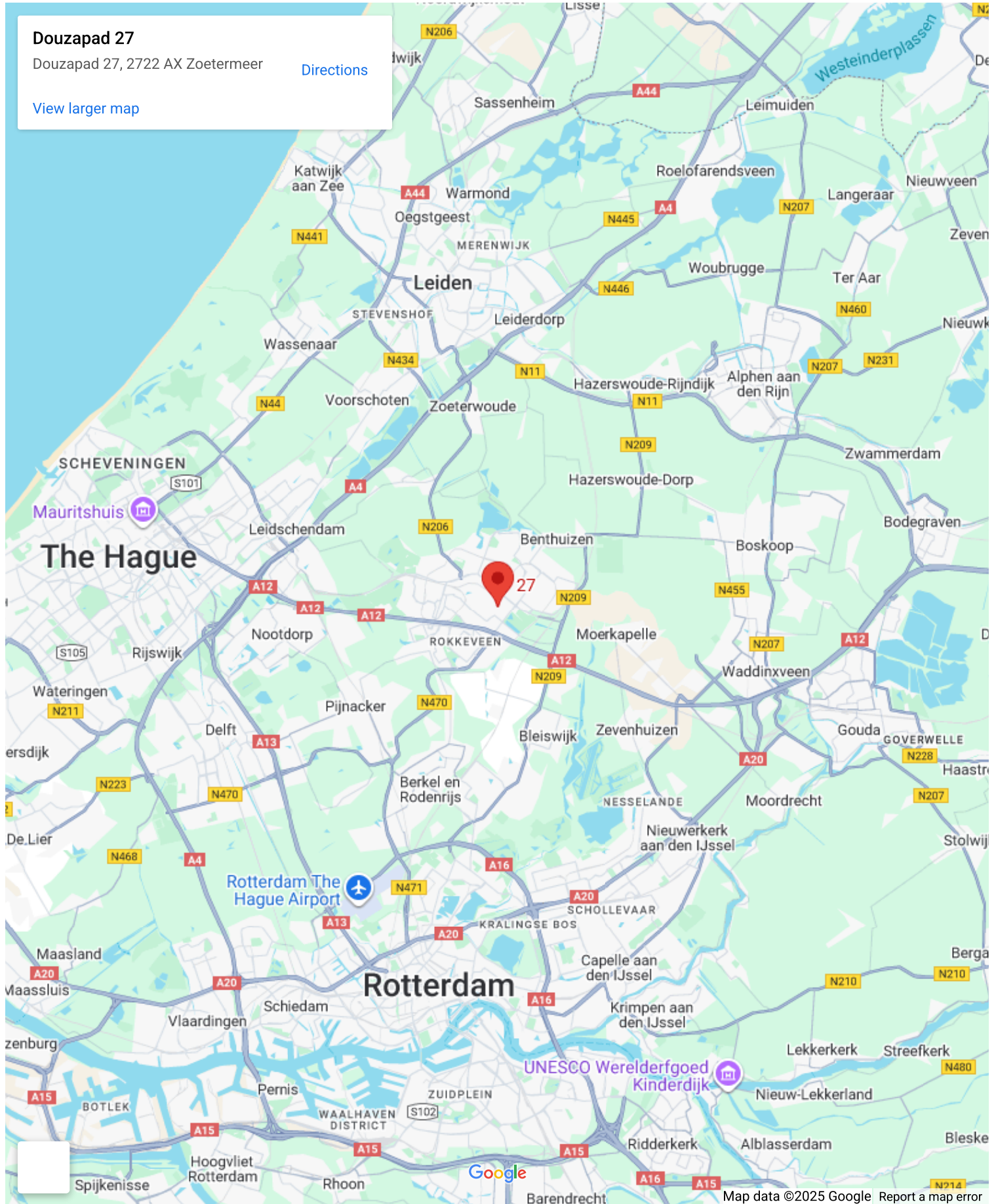
Op de kaart

Douzapad 27

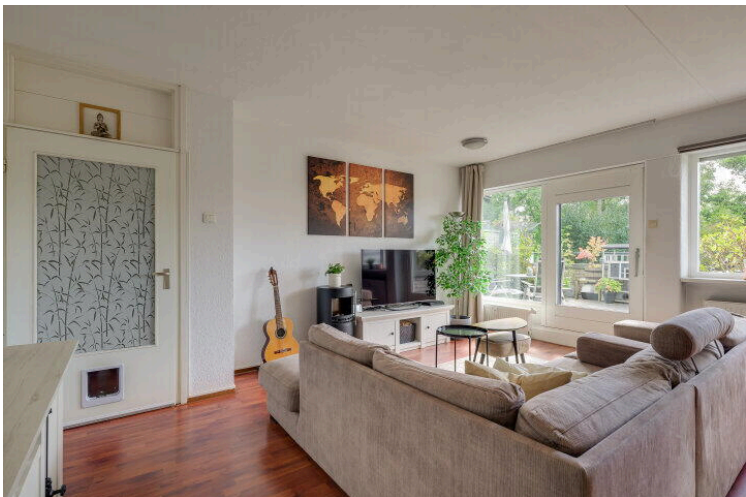
Douzapad 27, 2722 AX Zoetermeer

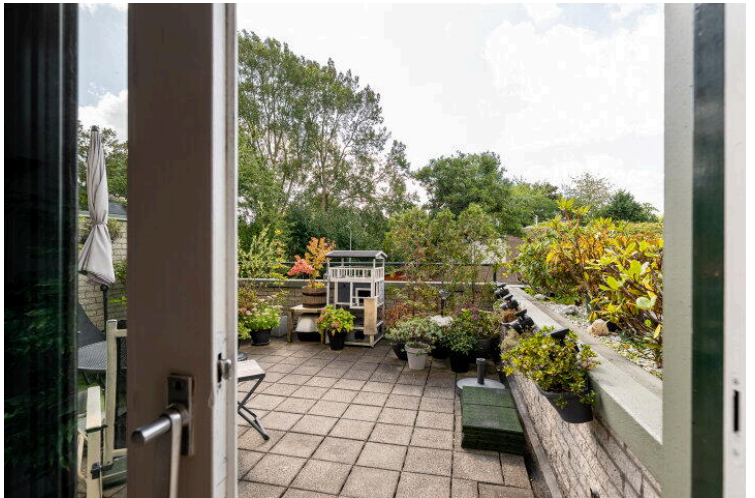
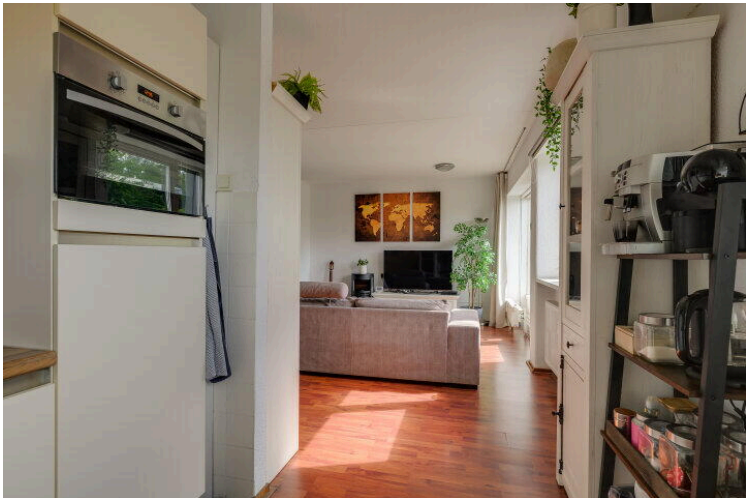
[Directions](#)

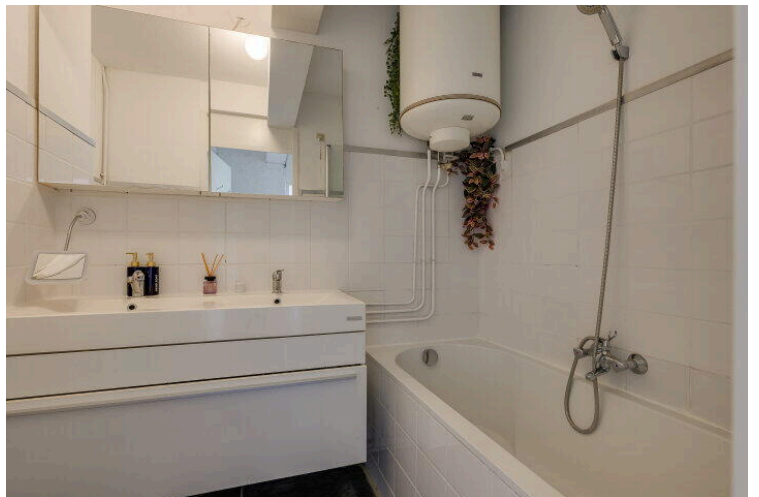
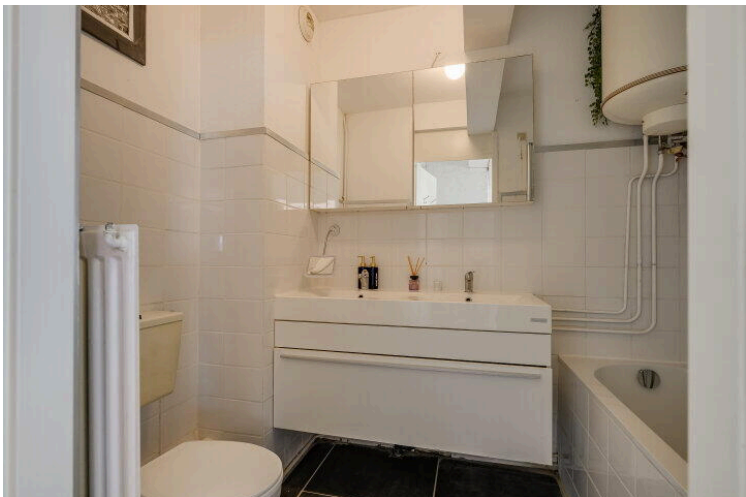
[View larger map](#)











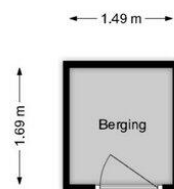


**Douzapad 27 Zoetermeer
1e Etage**



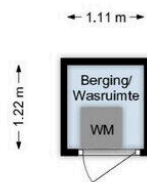
De plattegronden zijn geproduceerd voor promotionele doeleinden en ter indicatie.
Aan de plattegronden kunnen geen rechten worden ontleend.
www.woonkeur365.nl

**Douzapad 27 Zoetermeer
Berging**



De plattegronden zijn geproduceerd voor promotionele doeleinden en ter indicatie.
Aan de plattegronden kunnen geen rechten worden ontleend.
www.woonkeur365.nl

**Douzapad 27 Zoetermeer
Wasruimte**



De plattegronden zijn geproduceerd voor promotionele doeleinden en ter indicatie.
Aan de plattegronden kunnen geen rechten worden ontleend.
www.woonkeur365.nl

Douzapad 27

www.douzapad27.nl



Kleurrijk NVM makelaars & taxateurs

Willem Dreeslaan 214
2729NJ, Zoetermeer

www.kleurrijkmakelaars.nl
079 - 203 3059



Scan Mij!