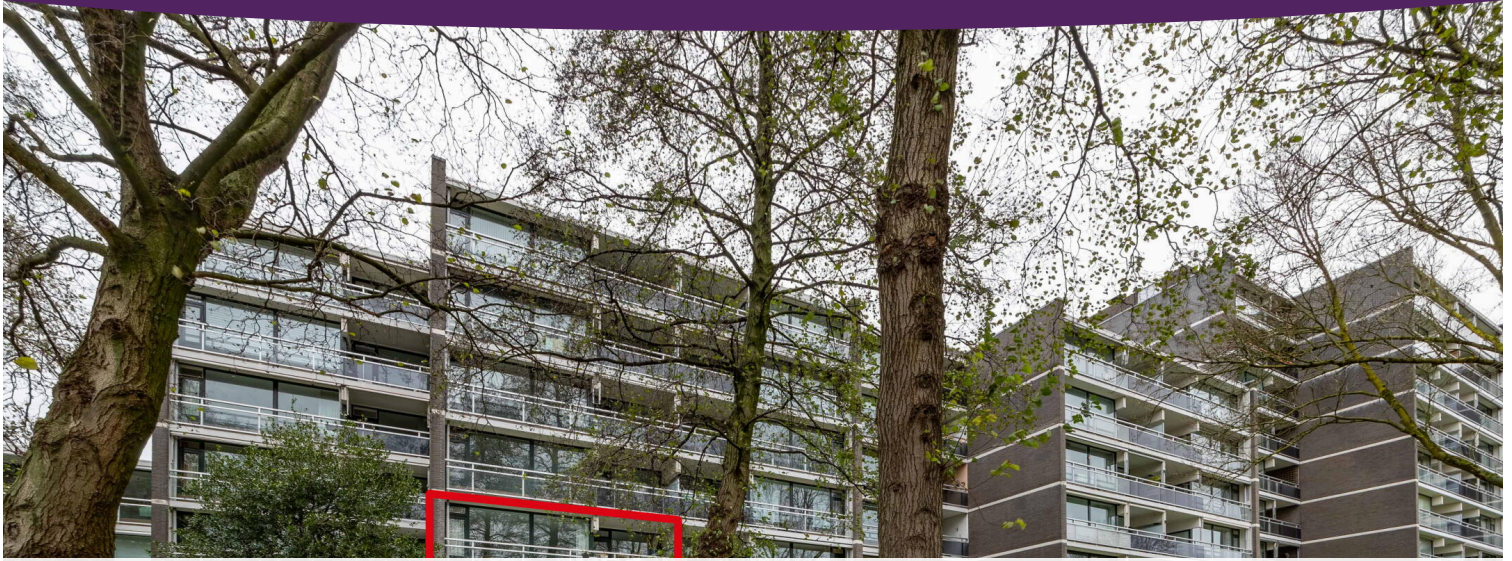


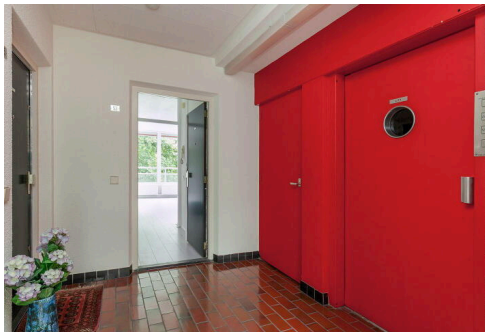
Voorburg

Elzendreef 53 | Vraagprijs €250.000

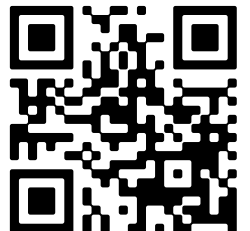


BESCHIKBAAR

WWW.ELZENDREEF53.NL



Type object: 2 kamer appartement
Bouwjaar: 1973
Woonoppervlakte: 57 m²
Inhoud: 181 m³
Aantal kamers: 2
Website: www.elzendreef53.nl



Omschrijving

Elzendreef 53, 2272CH Voorburg

OP UITSTEKENDE LOCATIE IN DE GROENE WIJK ESSESTEIJN IN GOED ONDERHOUDEN WOONCOMPLEX MET LIFT GELEGEN GERENOVEERD 2-KAMER APPARTEMENT OP DE TWEDE VERDIEPING MET ZONNIG BALKON EN AFGESLOTEN FIETSENBERGING. PARKEERMOGELIJKHEDEN VOOR HET COMPLEX ZIJN IN VOLDOENDE MATE AANWEZIG. OPENBAAR VERVOER, UITVALSWEGEN EN WINKELS (.O.A. HOOGVLIET EN WINKELCENTRUM de Leidschendam-Mall of the Netherlands) ZIJN IN DE DIRECTE NABIJHEID AANWEZIG. KORTOM EEN PRIMA CENTRALE LIGGING EN ZO TE BETREKKEN!!

INDELING: gesloten portiek met brievenbussen –en bellentableau; lift en trappenhuis naar tweede etage.

Overloop met 3 appartementsdeuren. Entree appartement; hal met laminaat (welke doorloopt door het gehele appartement) en vaste kasten en modern toilet met wandcloset met fontein. Lichte woonkamer voorzien van laminaatvloer en fraai uitzicht. Halfopen keuken voorzien van modern keukenblok met spoelbak en inbouw combi magnetron/oven, koelkast met vriesvak, 4 pits gaskookplaat, afzuigkap en vaatwasser. De slaapkamer is eveneens voorzien van een laminaatvloer en geeft toegang tot het balkon van ca. 6 m2 gelegen op het ZO. De balustrades van het balkon zijn vervangen door glazen panelen i.p.v. de oorspronkelijke dichte ijzeren panelen waardoor er nu veel ruimtewerking en zicht is ontstaan vanuit de woon- en slaapkamer. Ook heeft het gebouw hierdoor een veel modernere uitstraling gekregen. Vanuit de slaapkamer is de geheel vernieuwde badkamer bereikbaar welke is voorzien van een ruime inloopdouche, wastafel en een wasmachineaansluiting. Ruime berging op de begane grond.

KENMERKEN:

- bouwjaar 1973 - eigen grond
- 2/444e aandeel in de gemeenschap
- 3/556e aandeel in de gemeenschappelijke baten en de verplichting tot bijdragen in de schulden en de kosten
- bijdrage VVE € 151,00 per maand inclusief waterverbruik
- voorschot stookkosten (€ 75,00)
- woonoppervlak ca. 57 m2
- gebouw gebonden buitenruimte ca. 6 m2 - nieuwe keuken
- nette badkamer
- net toilet
- houten kozijnen voorzien van dubbel glas
- elektra 4 groepen plus ALS
- asbestclausule en niet ouderdomsclausule van toepassing
- oplevering kan op korte termijn
- overige verkoopinformatie komt via de woningwebsite beschikbaar.
- overige verkoopinformatie komt via de woningwebsite beschikbaar.

Kenmerken

Vraagprijs:	€250.000
Aanvaarding:	in overleg
Bijdrage vve:	€151,=
Inrichting:	Leeg

Bouw

Object type:	2 kamer appartement
Soort bouw:	Bestaande bouw
Bouwjaar:	1973
Toegankelijkheid:	Lift
Soort dak:	Platdak

Oppervlakte en inhoud

Woonoppervlakte:	57
Inhoud:	181
Gebouwgebonden buitenruimte:	6

Indeling

Aantal kamers:	2
Aantal badkamers:	1
Badkamervoorzieningen:	wc, wastafel en douche
Aantal woonlagen:	1

Energie

Energie label:	E
----------------	---

Buitenruimte

Ligging:	oosten
Balkon dakterras:	Balkon

Bergruimte

Schuur berging:	Berging voor bijv. Fietsen
Voorzieningen schuur:	Electra
Soort parkeergelegenheid:	Openbare weg

VvE Checklist

Inschrijving kvk: Ja

Jaarlijkse vergadering: Ja

Periodieke bijdrage: Ja

Reservefonds aanwezig: Ja

Onderhoudsplan: Ja

Opstalverzekering: Ja

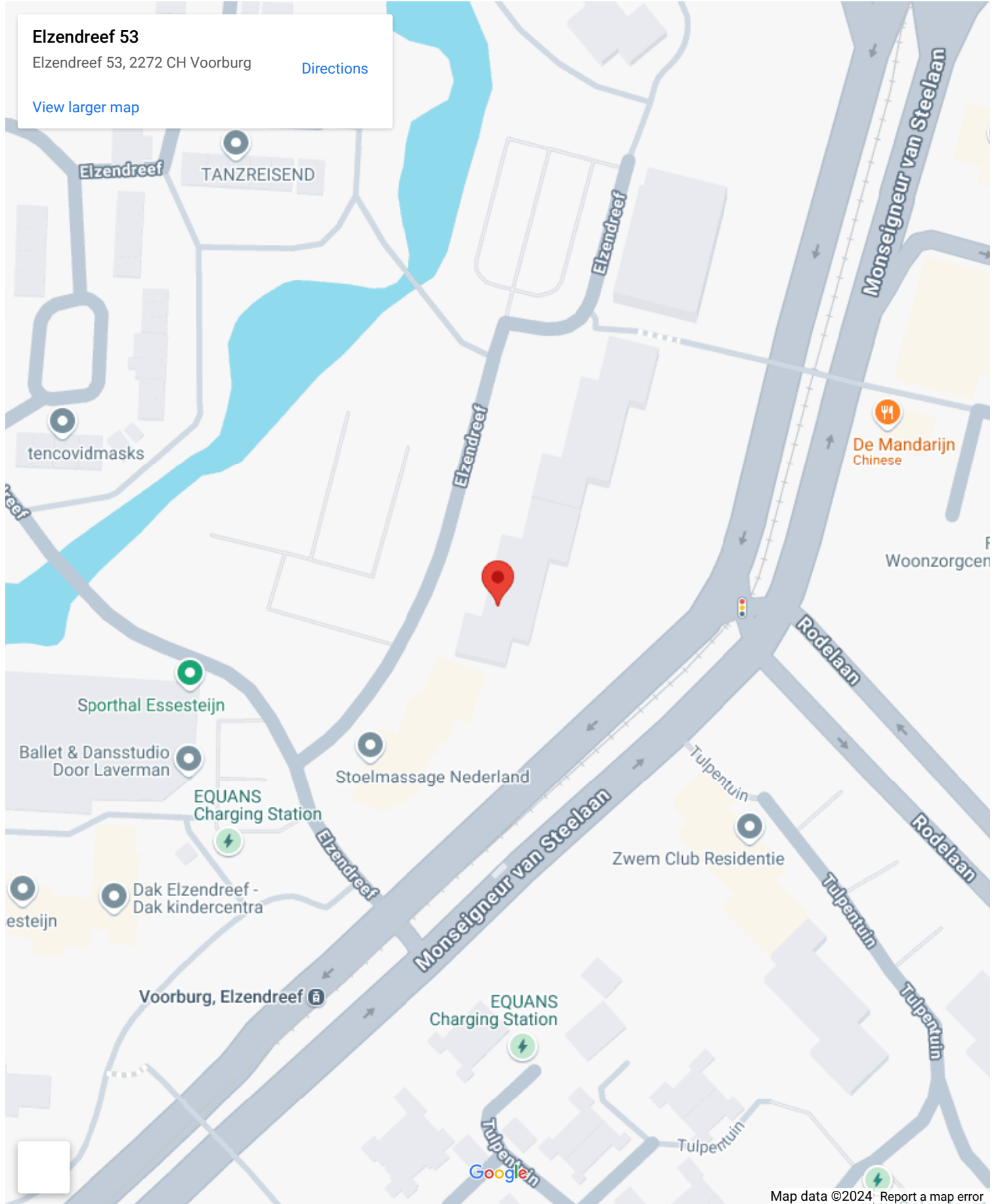
Op de kaart

Elzendreef 53

Elzendreef 53, 2272 CH Voorburg

[Directions](#)

[View larger map](#)



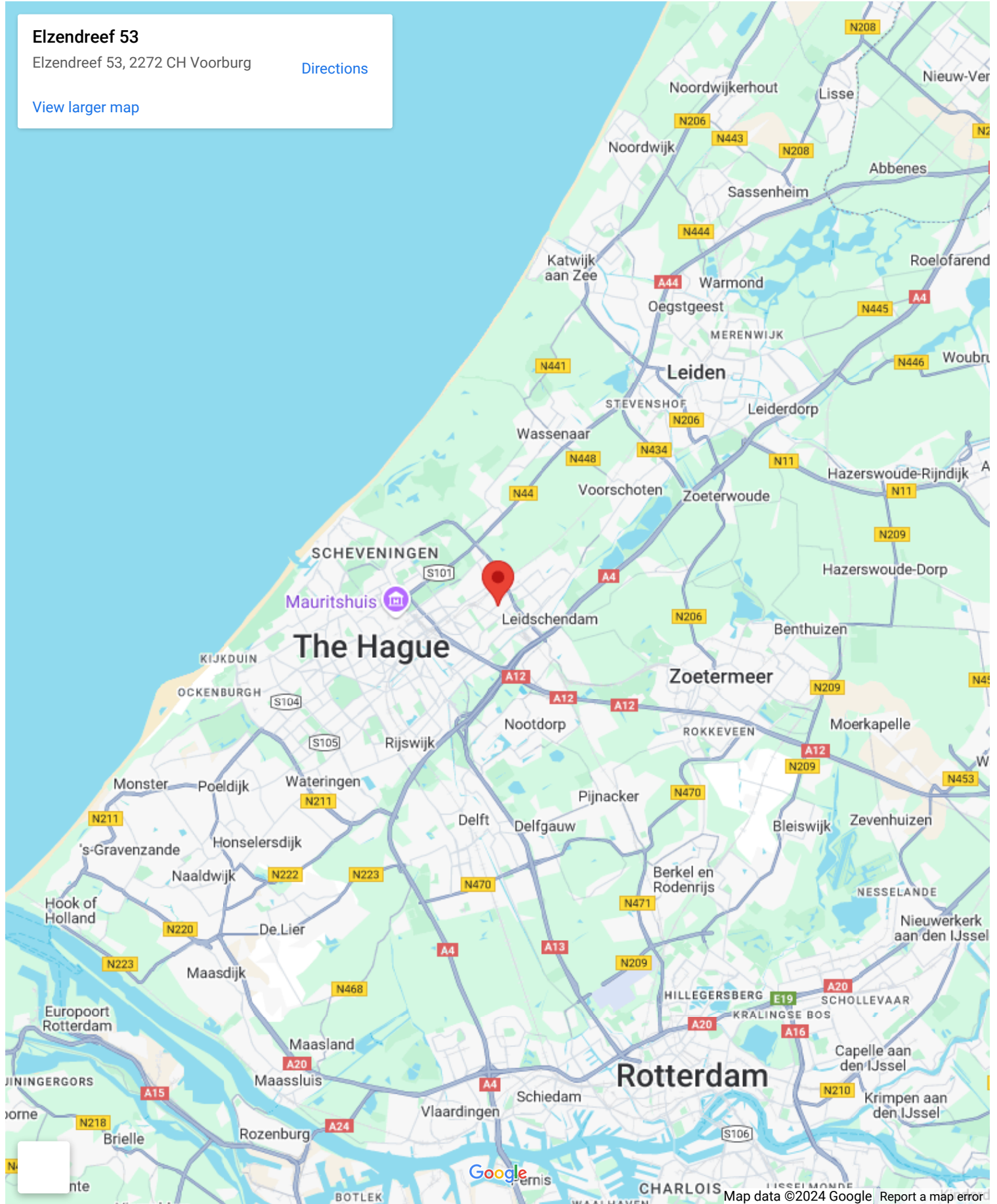
Op de kaart

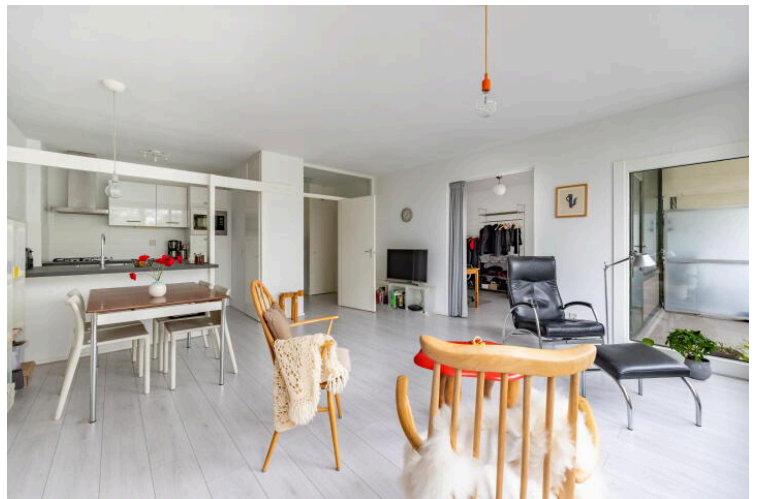
Elzendreef 53

Elzendreef 53, 2272 CH Voorburg

[Directions](#)

[View larger map](#)

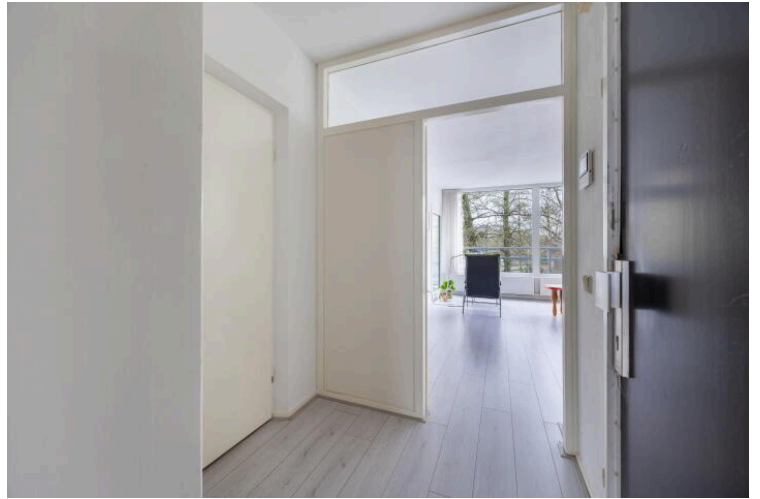












Elzendreef 53

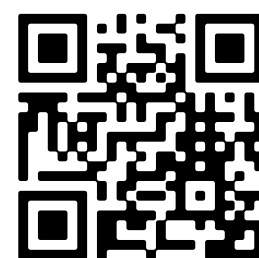
www.elzendreef53.nl



SMASH Makelaars

Rietvoornvijver 12
2492 MP, Den Haag

www.smashmakelaars.nl
070 - 4445 551



Scan Mij!