

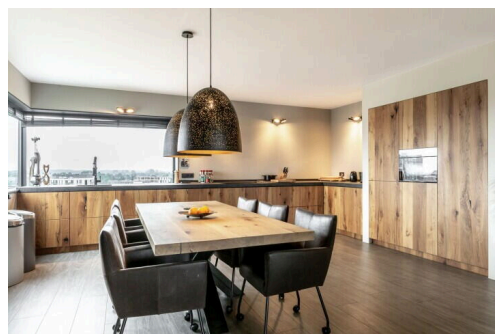
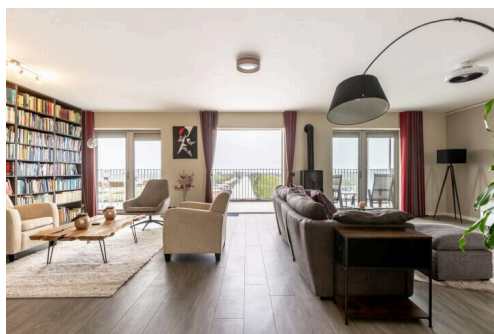
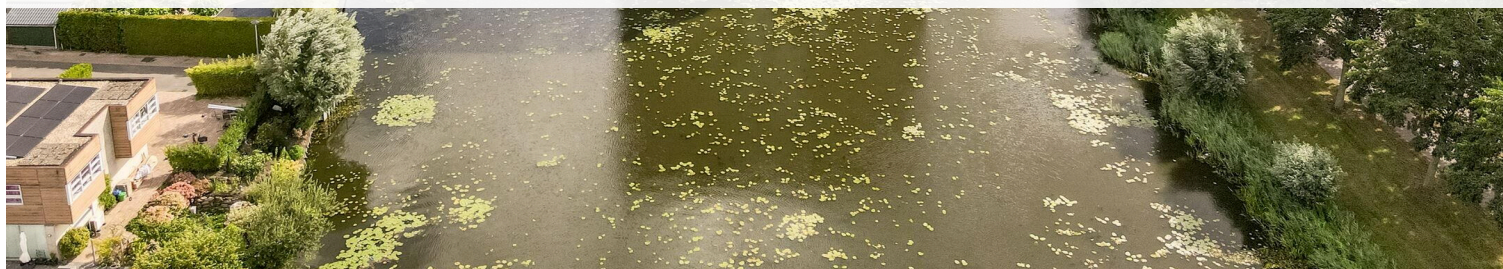
Lelystad

Fivelingo 80 | Vraagprijs € 550.000 k.k.



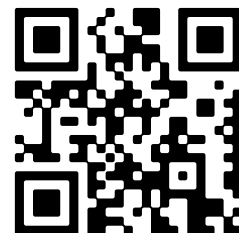
BESCHIKBAAR

WWW.FIVELINGO80.NL



- Type object:** Bovenwoning (appartement)
Bouwjaar: 2003
Woonoppervlakte: 155 m²
Inhoud: 493 m³
Aantal kamers: 3 kamers (2 slaapkamers)
Website: www.fivelingo80.nl

 **Buisman Makelaars**
Wij zorgen dat u zich thuis voelt



Omschrijving

Fivelingo 80, 8245 DJ Lelystad

Op de zesde verdieping van het prachtige en direct aan het water gepositioneerde complex ABACUS bieden wij u dit fantastisch gelegen en zeer hoogwaardig afgewerkte 3-kamer appartement van 155m² aan.

Bij binnenkomst van het complex is, naast de keurige entree ook direct het water zichtbaar. De lift brengt u desgewenst naar de, onder het complex gelegen parkeerkelder met uw privé parkeerplaats, maar ook naar het appartement op de zesde verdieping.

Dit appartement beschikt ondermeer over twee ruime slaapkamers, een heerlijk ruime (woon)keuken, een luxe badkamer en een woonkamer van ruim 50m² met toegang tot een buitenruimte van 35m²!

U woont op 5-10 minuten loop-/ fietsafstand van het centrum en NS-station van Lelystad. In de directe omgeving bevindt zich een buurtwinkelcentrum met onder andere twee supermarkten, een fietswinkel, Kruidvat, dierenpeciaalzaak en nog diverse andere winkels.

Is uw interesse gewekt? Neem dan, eventueel via uw NVM-aankoopmakelaar, gerust contact met ons op voor het inplannen van een afspraak.

Indeling

Begane grond: Gezamenlijke entree met intercom, brievenbussen, trappenhuis en een lift.

-1 Kelder: Via de lift, het trappenhuis of middels de automatisch bedienbare sectionaaldeur komt u in de kelder. Hier bevinden zich de genummerde parkeerplaatsen (1 bij dit appartement) en de bergingen.

Zesde verdieping: Entree van het appartement. Entree; hal met meterkast, separaat toilet met fonteintje en een technische-/ bergruimte met opstelling voor de heteluchtverwarmingsunit (Brink uit 2023), de CV (Remeha Calenta hr uit 2021), de witgoed aansluitingen en bergruimte; twee slaapkamers van respectievelijk 13,3- en 22,4m², beide met een deur naar het balkon; in 2017 vervangen luxe afgewerkte badkamer welke is voorzien van deels betegeling, deels stucwerk, een dubbele wastafel en een zeer royale 2-persoons inloopdouche met twee douches; (woon) keuken van bijna 29m²; de keuken is in 2017 vervangen en voorzien van onder andere een inductie kookplaat met geïntegreerde afzuiging, een (combi)oven, vaatwasser, koelkast, ladenvriezer en kastruimte (alle apparatuur is van MIELE met uitzondering van de vaatwasser); woonkamer van ruim 53m² met drie deuren naar het riante balkon.

Het appartement is voorzien van een keurige v-groef laminaatvloer.

Balkon: Middels een van de vijf deuren (waarvan drie in de woonkamer) komt u op het balkon van 15 meter breed en 2,22 meter diep, georiënteerd op het westen. Op het balkon kunt u heerlijk genieten van het middag-/ avondzonnetje en vrije uitzicht (over het water). Doordat het balkon deels is afgezet met glazen delen, kunt u ook heerlijk uit de wind zitten. Tevens beschikt u over twee verrijdbare panelen met melkglas op het balkon die over de gehele breedte verplaatst kunnen worden.

Prijs: € 550.000,00 kosten koper

Aanvaarding: in overleg.

Bijzonderheden:

- Bouwjaar: 2003
- Woonoppervlakte: 155m²
- Inhoud: 493m³
- Balkon op het westen van 35m² met vrij uitzicht over het water
- Luxe keuken met MIELE inbouwapparatuur: 2017
- Luxe badkamer: 2017
- Fraai complex met ruime centrale hal
- Prachtig uitzicht vanaf het balkon over het water (Het Havendiep)
- CV: Remeha Calenta hr-combi uit 2021, eigendom
- Heteluchtverwarming (Brink) vernieuwd in 2023
- Parkeerplaats in de onder het complex gelegen garage (met automatische poort)
- Energielabel: A
- Er is een waterontharder (Aquacell) geplaatst
- Zonnepanelen aangebracht t.b.v. de centrale ruimten: 2024. De verwachting is dat de opbrengst hiervan kan leiden tot lagere maandelijkse servicekosten
- Bijdrage VvE: maandelijks € 272,48 per maand
- Actieve Vereniging van Eigenaars
- Winkels op loopafstand, het centrum van Lelystad op 4-5 minuten fietsen
- De gepubliceerde informatie is indicatief en toegepaste maten betreffen circa maten waaraan nadrukkelijk geen rechten kunnen worden ontleend.

Kenmerken

Vraagprijs:	€ 550.000 k.k.
Aanvaarding:	In overleg
Bijdrage vve:	€ 272,48 per maand

Bouw

Object type:	Bovenwoning (appartement)
Soort bouw:	Bestaande bouw
Bouwjaar:	2003
Soort dak:	Plat dak bedekt met bitumineuze dakbedekking

Oppervlakte en inhoud

Woonoppervlakte:	155 m ²
Inhoud:	493 m ³
Externe bergruimte:	8 m ²
Gebouwgebonden buitenruimte:	35 m ²

Indeling

Aantal kamers:	3 kamers (2 slaapkamers)
Aantal badkamers:	1 badkamer en 1 apart toilet
Badkamervoorzieningen:	Douche, dubbele wastafel, inloopdouche, en wastafelmeubel
Aantal woonlagen:	1 woonlaag
Voorzieningen:	Lift en zonnepanelen

Energie

Energie label:	A
Isolatie:	Dubbel glas
Verwarming:	Cv-ketel en warmte terugwininstallatie
Warm water:	Cv-ketel
Cv ketel:	Remeha calenta (gas gestookt combiketel uit 2021, eigendom)

Buitenruimte

Ligging:	Aan water, in woonwijk en vrij uitzicht
Balkon dakterras:	Balkon aanwezig

Bergruimte

Schuur berging:	Inpandig
Voorzieningen schuur:	Elektra
Soort parkeergelegenheid:	Op eigen terrein en parkeergarage

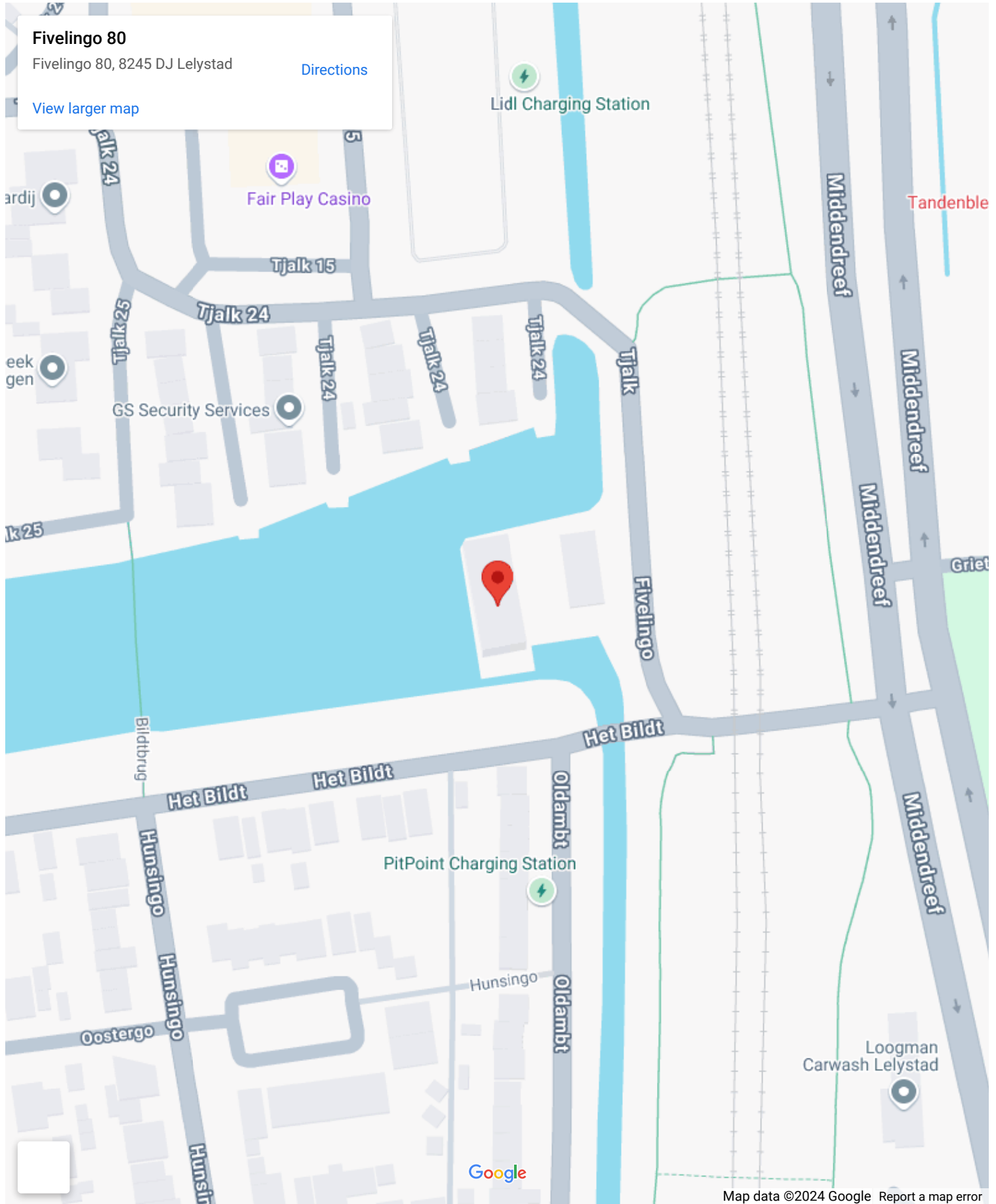
Garage

Soort garage:	Inpandig en parkeerplaats
Capaciteit garage:	1 auto

VvE Checklist

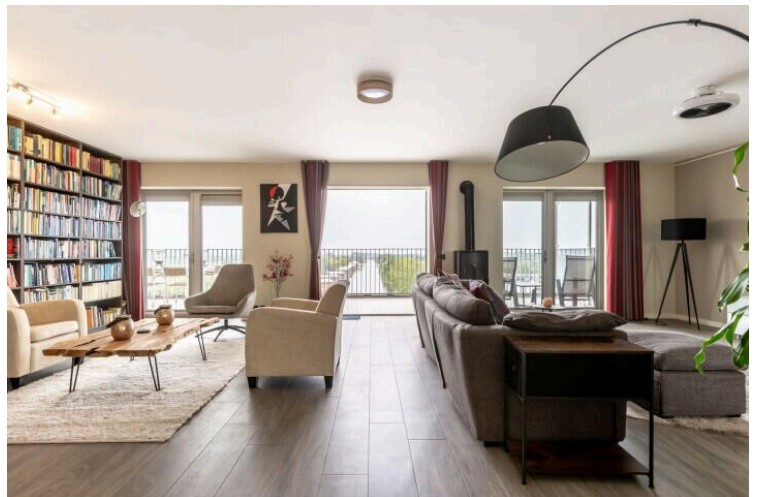
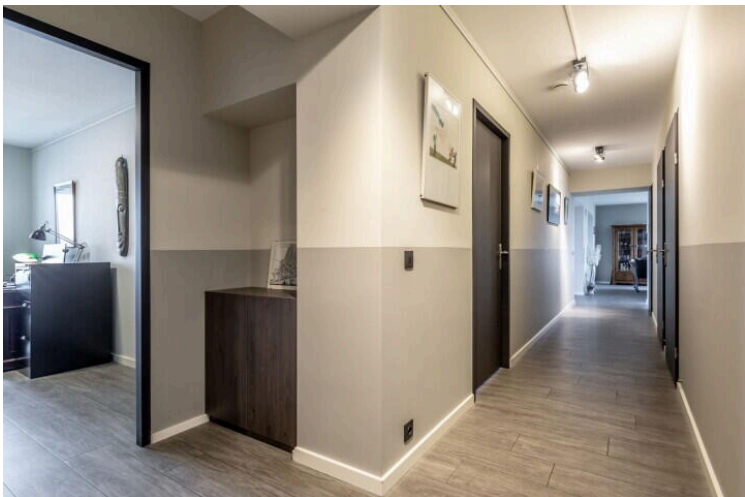
Inschrijving kvk:	Ja
Jaarlijkse vergadering:	Ja
Periodieke bijdrage:	Ja (€ 272,48 per maand)
Reservefonds aanwezig:	Ja
Onderhoudsplan:	Ja
Opstalverzekering:	Ja

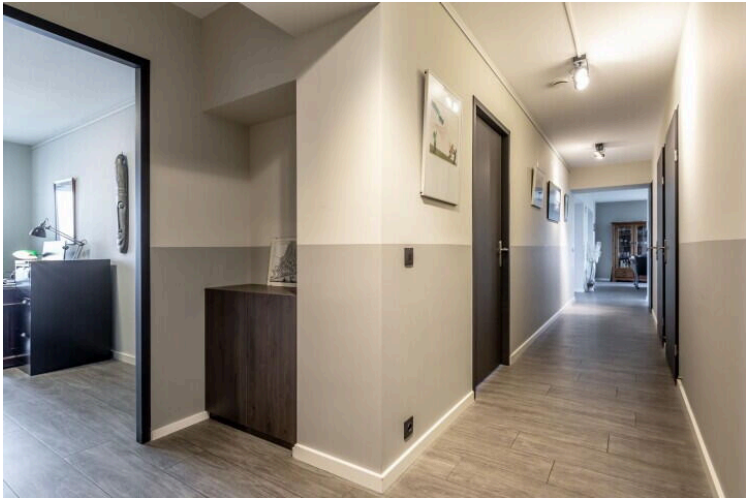
Op de kaart

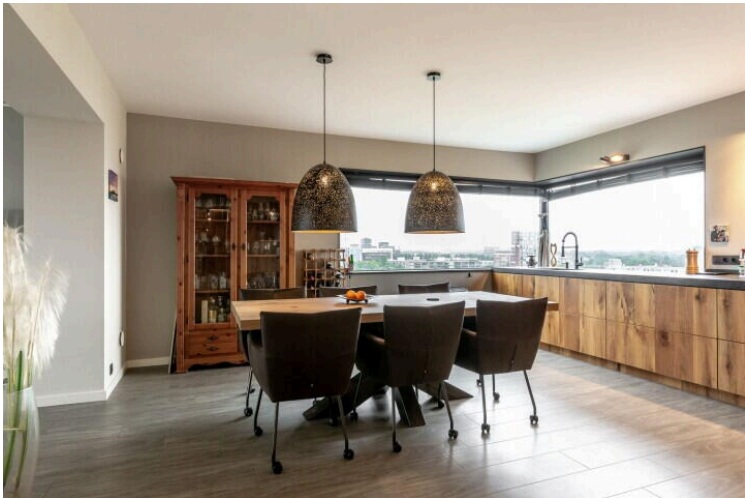


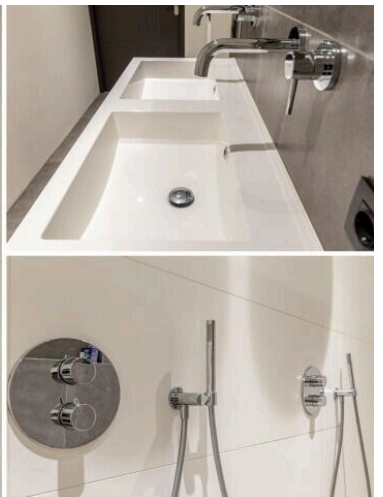
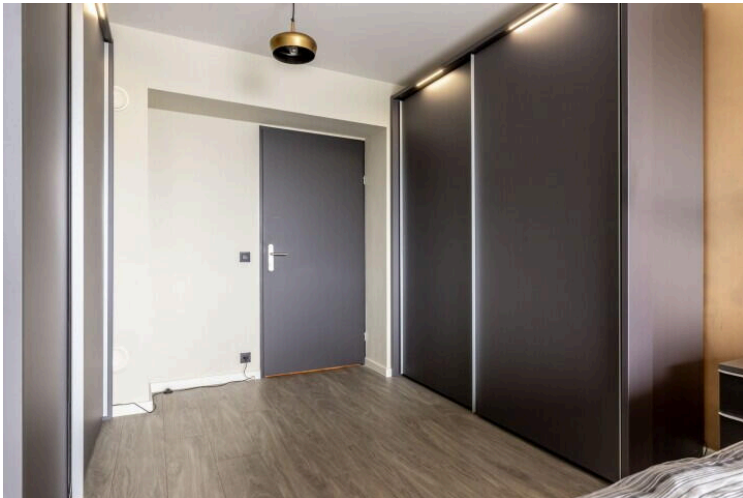
Op de kaart

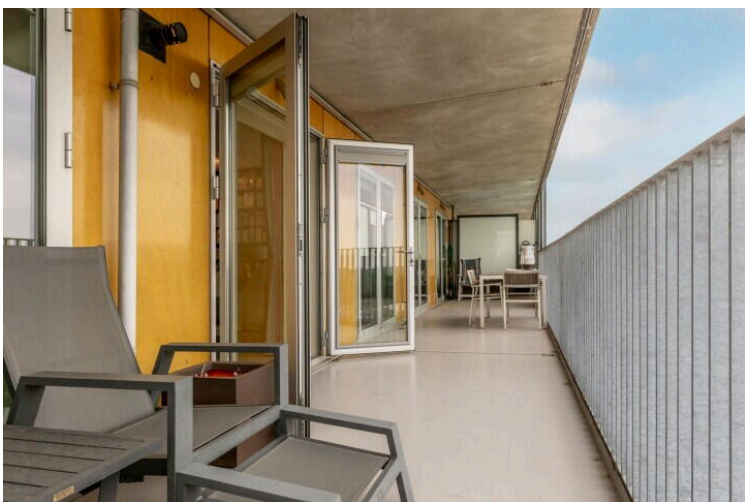
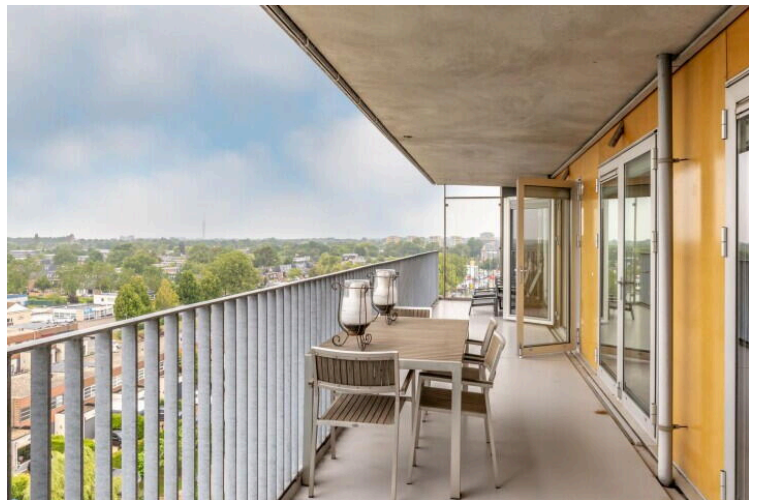
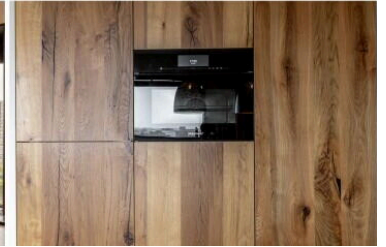
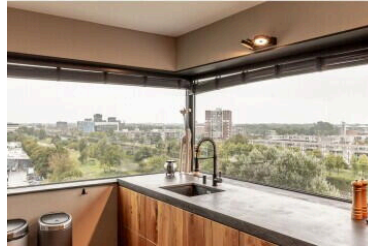
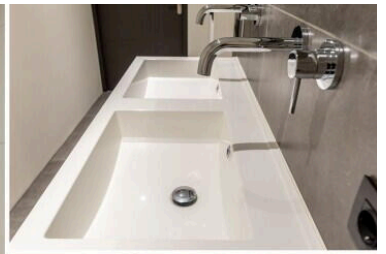


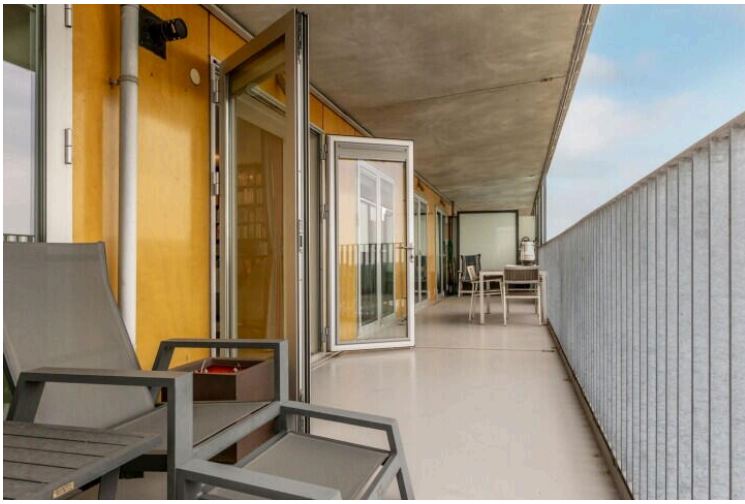






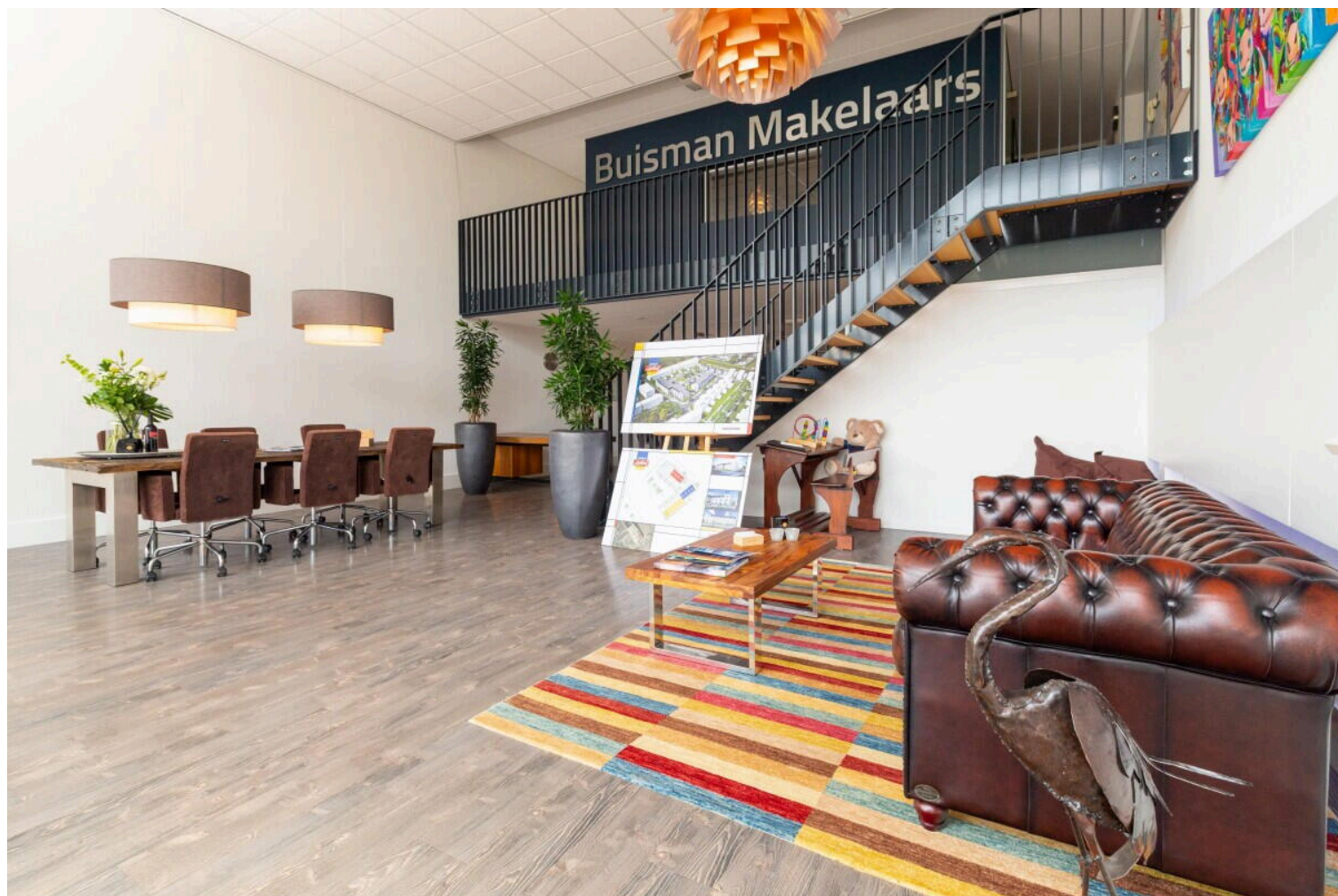






Fivelingo 80

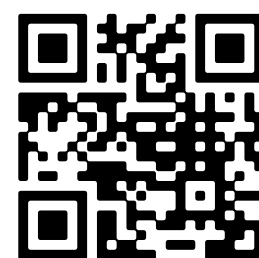
www.fivelingo80.nl



Buisman Makelaars

Zilverparkkade 15
8232 WJ, Lelystad

www.buismanmakelaars.nl
0320 - 202 040



📱 Scan Mij!