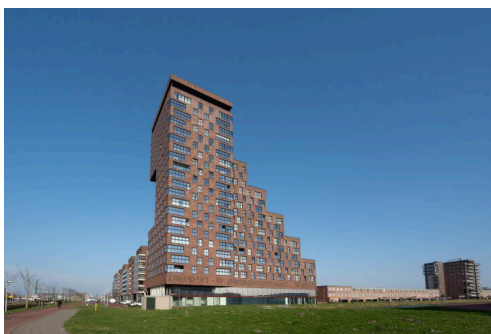


# Den Haag

Fluitschiplaan 153 | Vraagprijs Op aanvraag

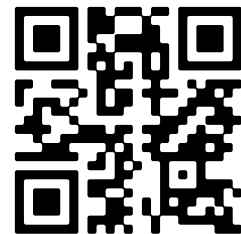
## BESCHIKBAAR

[WWW.FLUITSCHIPLAAN153.NL](http://WWW.FLUITSCHIPLAAN153.NL)



Type object:

Website: [www.fluitschiplaan153.nl](http://www.fluitschiplaan153.nl)



# Omschrijving

## Fluitschiplaan 153, 2496 XW Den Haag

A room with a view.....

In het gewilde Ypenburg ligt op de 19 etage dit geweldige – en in uitmuntende staat van onderhoud verkerende – ruime 4-kamer appartement. De woning beschikt over een eigen berging in de onderbouw. Het appartement is bijzonder licht door de grote raampartijen, heeft een royale woonkamer met inpandige loggia en een open keuken, 2 slaapkamers en een moderne badkamer.

Uw SMASH Makelaar, Alexandra van der Schot, start binnenkort met de bezichtigingen die u zelf kunt inplannen via [fluitschiplaan153.nl](http://fluitschiplaan153.nl) op de dag en tijdstip dat het u het beste uitkomt.

De woning beschikt over laminaat vloeren die door het volledige appartement zijn gelegd. Door het gebruik van vloerverwarming én -koeling bent u het hele jaar door verzekerd van een aangename binnentemperatuur. Het appartement is volledig geïsoleerd en beschikt, mede door het gebruik van een warmtepomp, over energielabel A+.

Gemeenschappelijke hoofdentree met bellentableau en brievenbussen met trappenhuis en liften. (huismeester is dagelijks aanwezig tijdens werkdagen).

Royale hal met toegang tot moderne wc met fontein. Ook bevindt zich hier de meterkast. In de technische ruimte, en tevens berging, zijn aansluitingen voor de wasmachine en droger. Ook bevindt zich hier de opstelling voor de warmtepomp en de WTW installatie.

Zeer fraaie en royale woonkamer aan de zuidzijde met grote raampartijen. De grote raampartij heeft tevens een groot en breed te openen raam middels een harmonicasysteem waar u op zomerse dagen geniet van de zon en het bijzondere uitzicht. De moderne open keuken is voorzien van diverse (inbouw)apparatuur waaronder een inductiekookplaat, afzuigkap, combi oven/magnetron, vaatwasser en een koelkast.

De 2 slaapkamers zijn van goed formaat en de badkamer is voorzien van een douche, een bad en wastafelmeubel.

### Ligging

Kenmerkend is de strategische ligging van het appartement: nabij de A12, A4 en A13 en via de Rotterdamsebaan bent u binnen enkele autominuten in het centrum van Den Haag. Het treinstation en de bus- en tramhaltes liggen op enkele minuten loopafstand. En met de fiets bent u binnen 15 minuten in de binnenstad van Den Haag. Ypenburg heeft zich de laatste jaren ontwikkeld tot een zeer populaire en gevarieerde woonwijk. De winkels van Ypenburg, Leidschenveen, Westfield Mall of the Netherlands en de Parade van Nootdorp liggen in de directe omgeving. Ook zijn er diverse sportvoorzieningen, restaurants en een gloednieuwe bioscoop.

### Bijzonderheden:

- Woonoppervlakte 104 M2
- Bouwjaar 2013
- Energielabel A+ (keuring 2026)
- Het appartement is volledig geïsoleerd en maakt gebruik van warmtepomp technologie

- Modern klimaatsysteem met vloerverwarming en -koeling aanwezig. Elektra 8 groepen ALS (inclusief overspanningsbeveiliging)
- Actieve VvE met een maandelijkse bijdrage van € 157,37,- (app) en € 7,31,- (berging).
- Parkeerplek in het tegenovergelegen 'Blokkencomplex' separaat te koop voor € 20.000,=
- Bijdrage vastrecht warmtepomp € 56,- per maand. (centrale pomp in eigendom van de VvE)
- Eigen (fietsen)berging op de 2e verdieping
- Notariskeuze koper, binnen werkgebied Haaglanden
- Eigen grond
- Oplevering kan snel

Interesse in dit huis? Schakel direct uw eigen aankoopmakelaar in. Uw aankoopmakelaar komt op voor uw belang en bespaart u tijd, geld en zorgen.

"Deze informatie is door ons met de hoogst nodige zorgvuldigheid samengesteld. Door ons kantoor wordt echter geen enkele aansprakelijkheid aanvaard voor enige onvolledigheid, onjuistheid of anderszins, dan wel de gevolgen daarvan. Alle opgegeven maten en oppervlakten zijn indicatief.

## Kenmerken

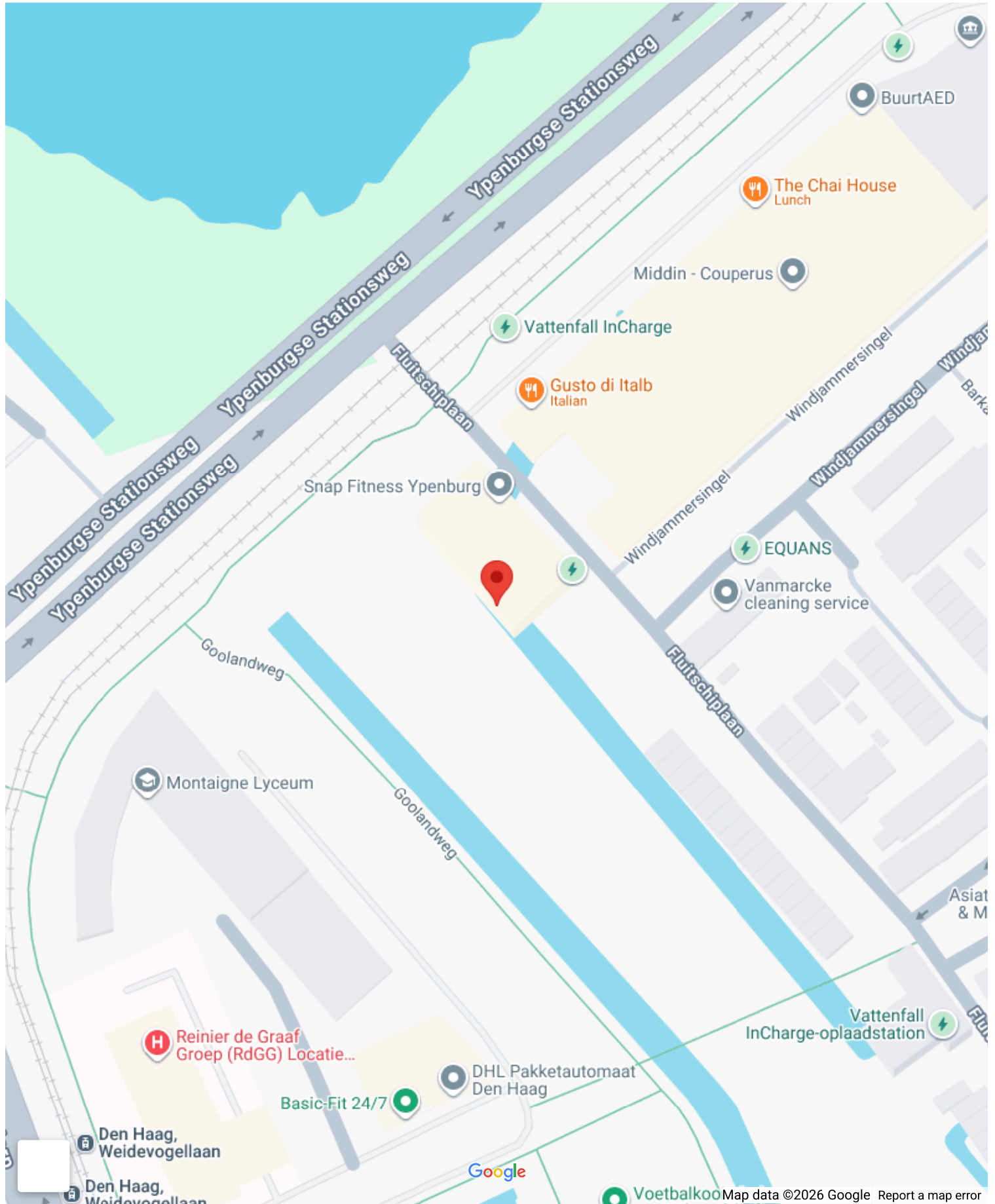
Vraagprijs:

Op aanvraag

## Bouw

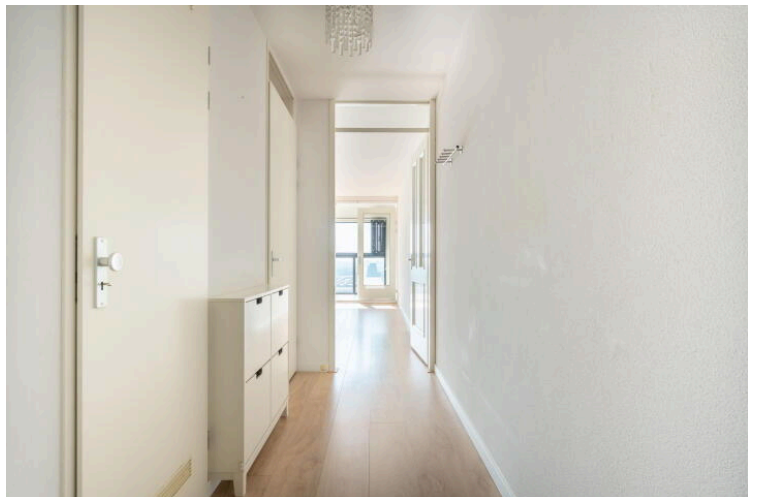
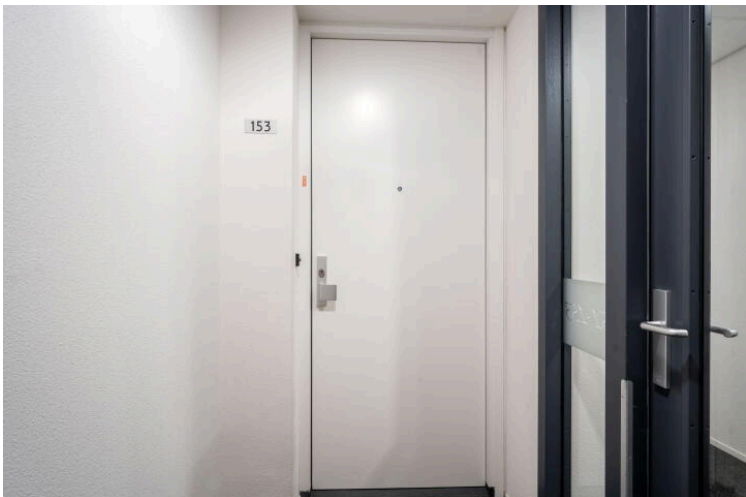
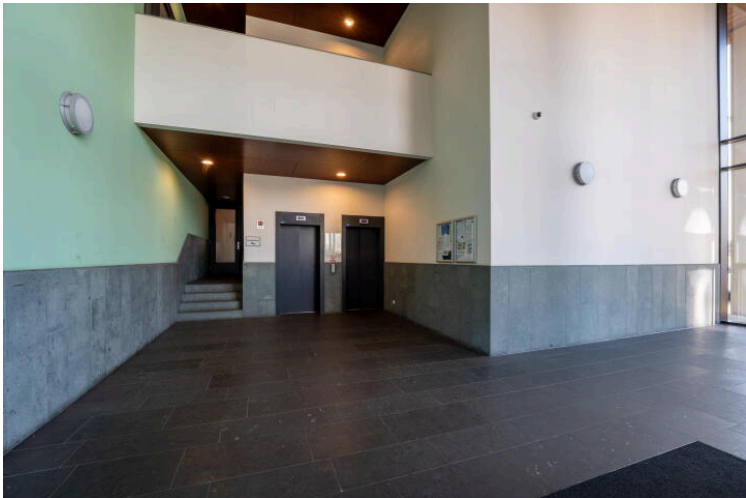
## Oppervlakte en inhoud

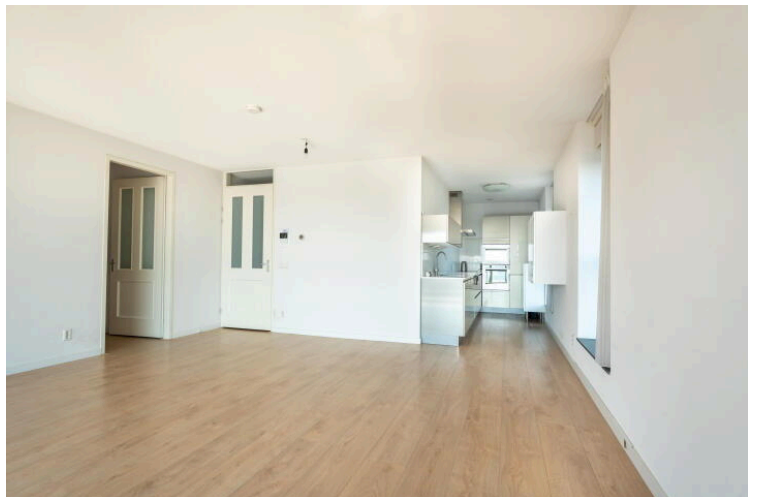
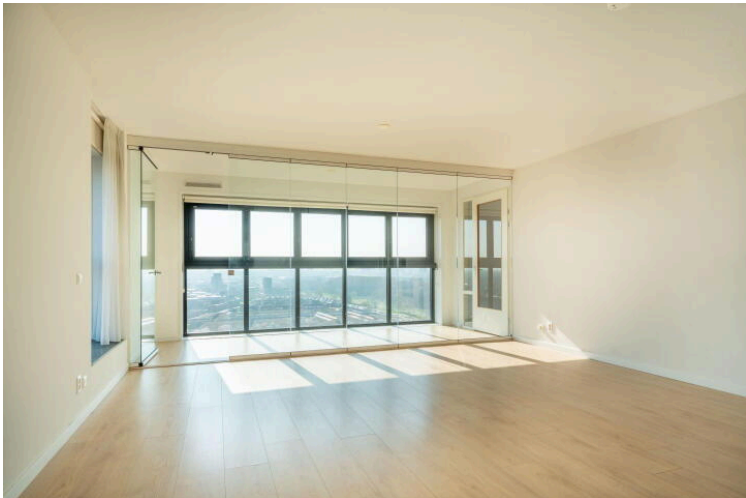
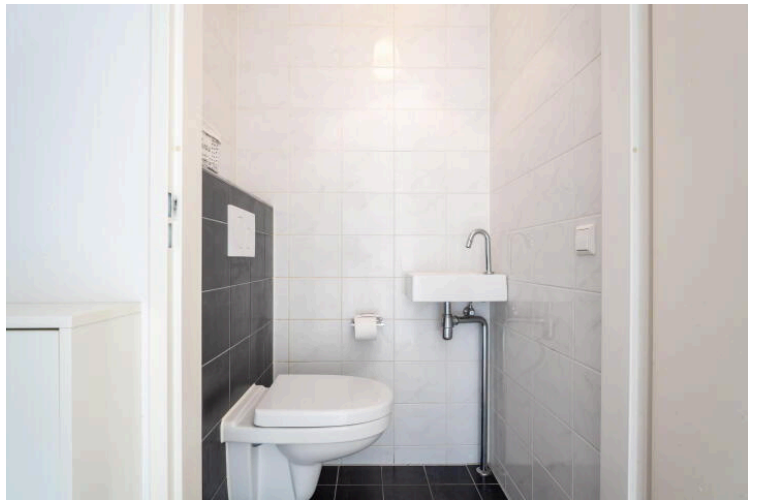
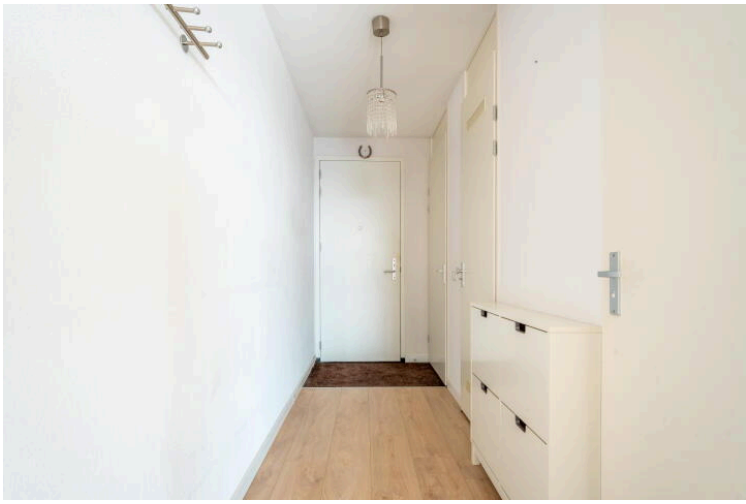
# Op de kaart

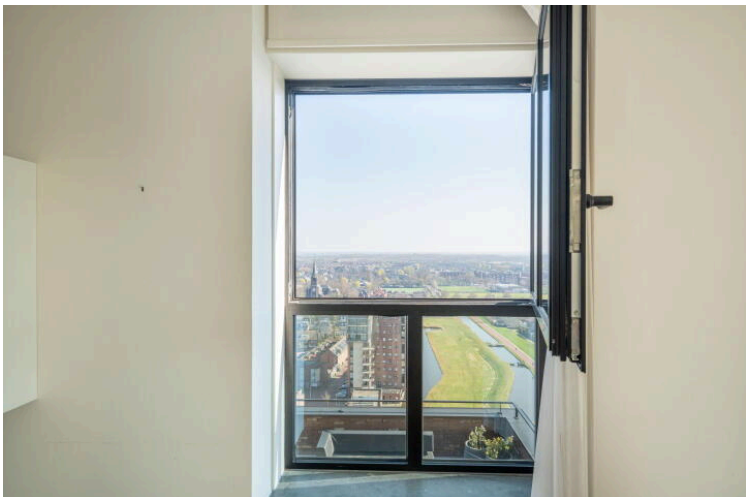
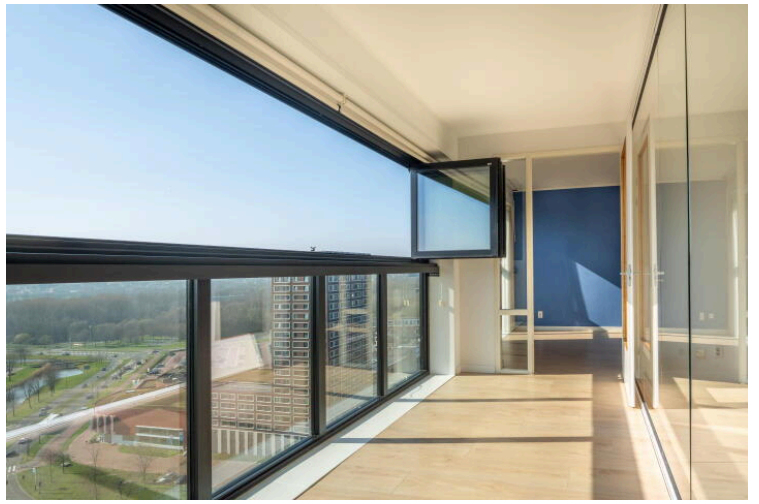
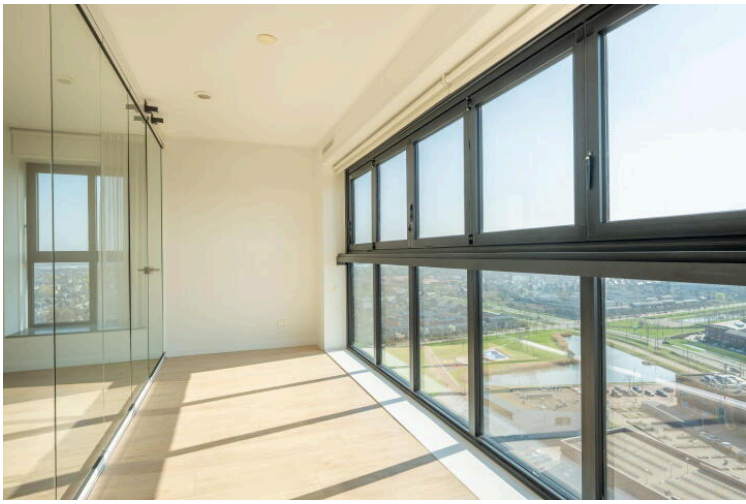


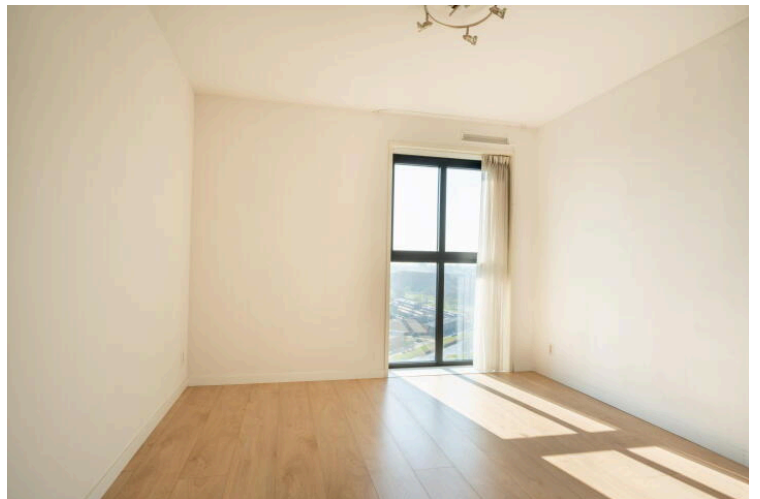
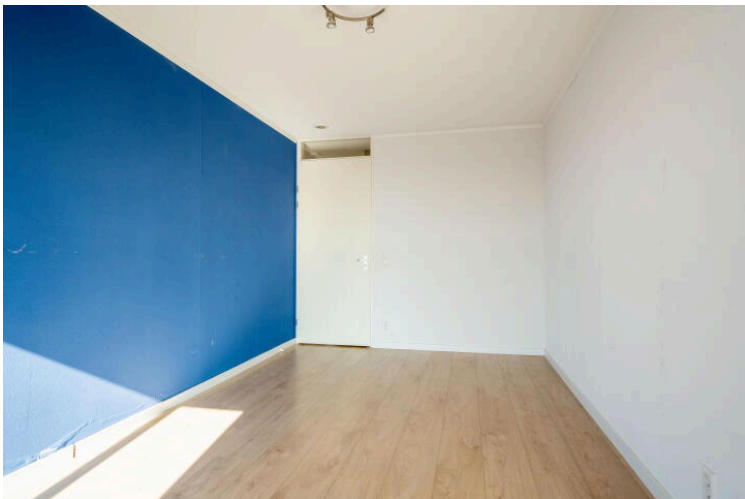
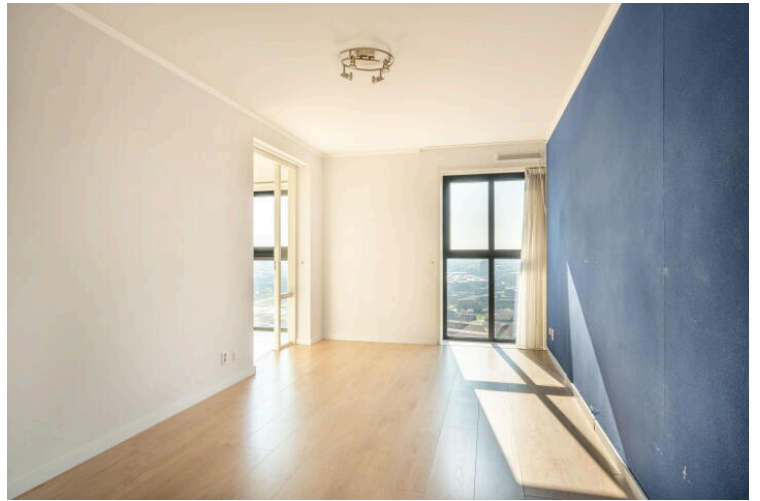
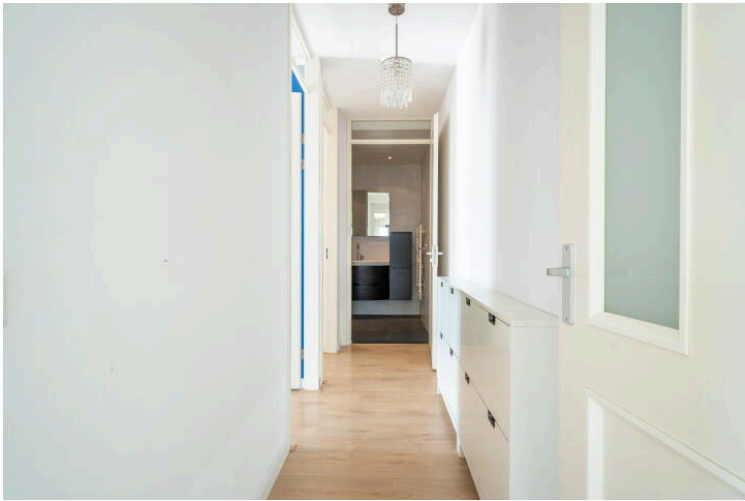
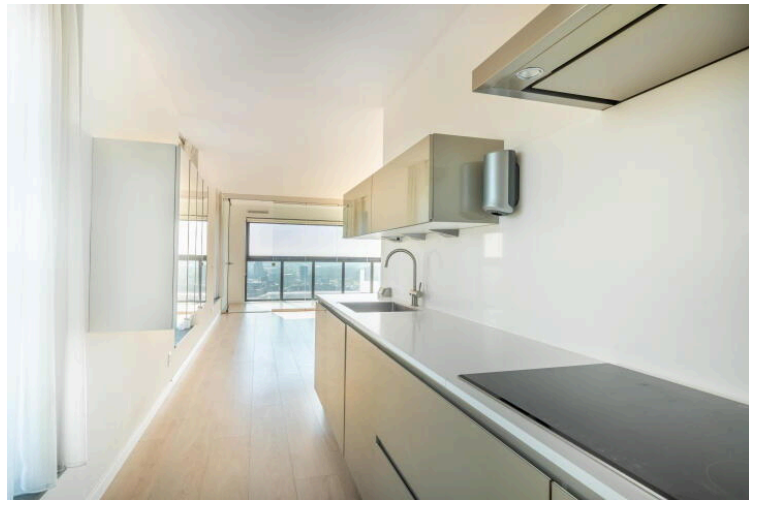
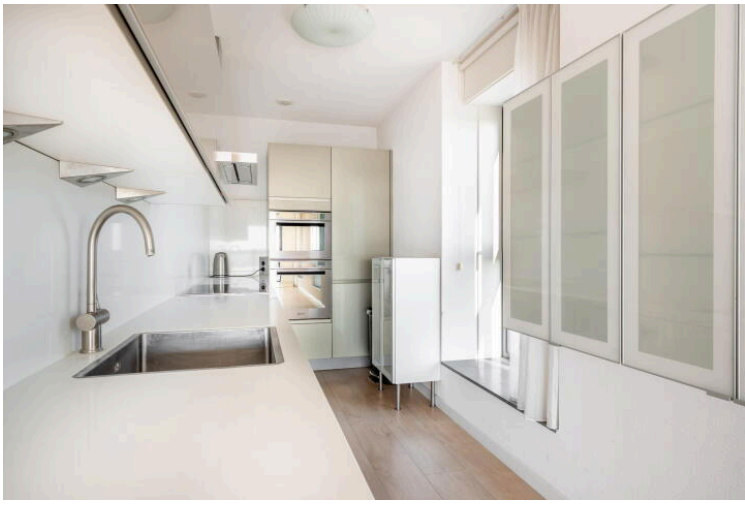
# Op de kaart

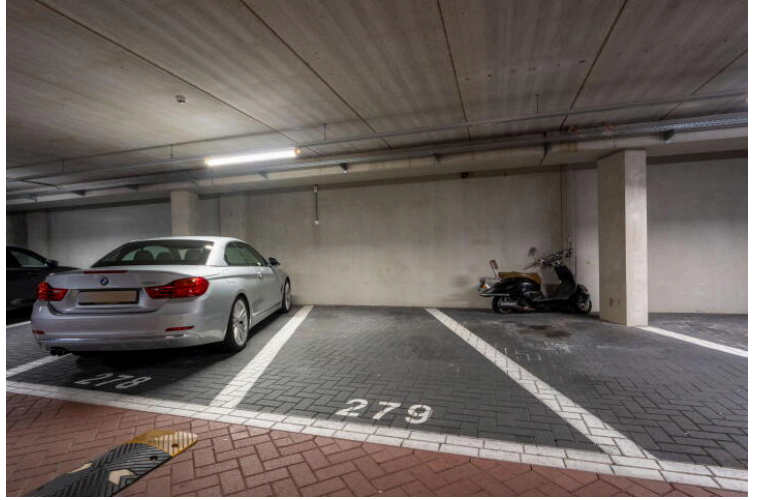
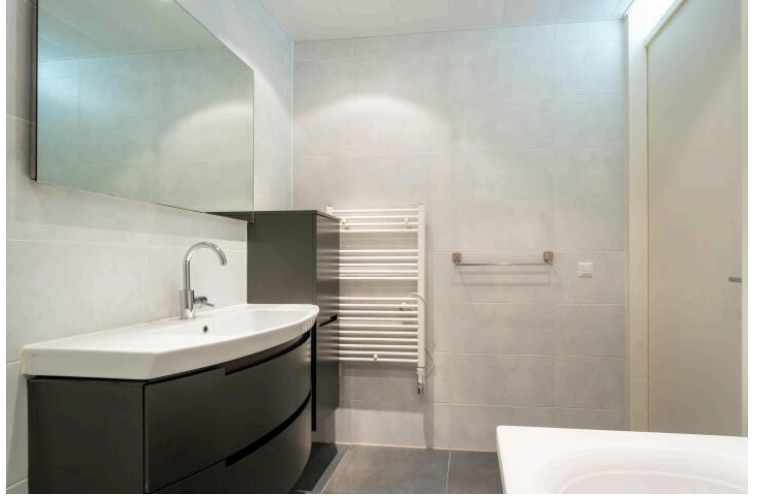
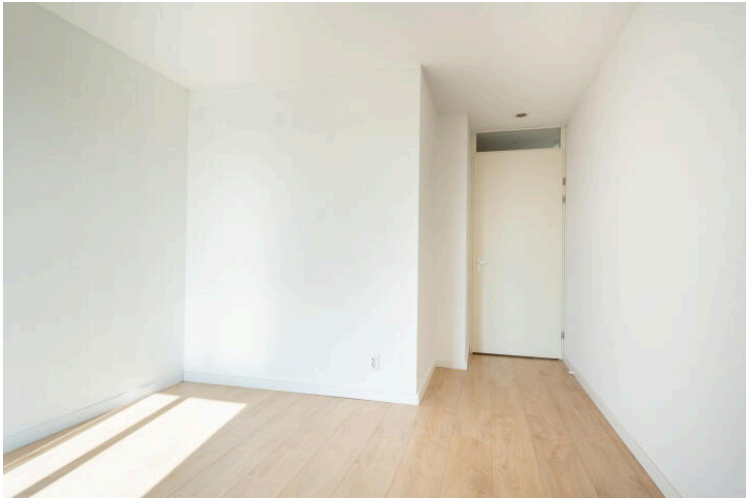












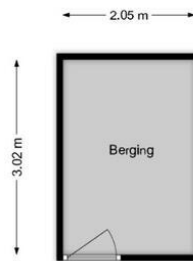
Fluitschipplan 153 Den Haag  
19 Etage



De plattegronden zijn geproduceerd voor promotionele doeleinden en ter indicatie.  
Aan de plattegronden kunnen geen rechten worden ontleend.  
[www.woonkeur365.nl](http://www.woonkeur365.nl)



**Fluitschiplaan 153 Den Haag  
Berging**



De plattegronden zijn geproduceerd voor promotionele doeleinden en ter indicatie.  
Aan de plattegronden kunnen geen rechten worden ontleend.  
[www.woonkeur365.nl](http://www.woonkeur365.nl)



# Fluitschiplaan 153

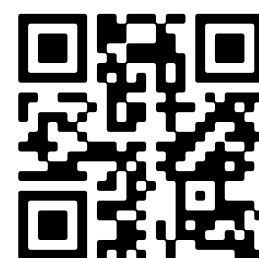
[www.fluitschiplaan153.nl](http://www.fluitschiplaan153.nl)



## SMASH Makelaars

Rietvoornvijver 12  
2492 MP, Den Haag

[www.smashmakelaars.nl](http://www.smashmakelaars.nl)  
070 - 4445 551



Scan Mij!